



# Promoção da Saúde e Prevenção de Doença: Desafios, Perspectivas e Sustentabilidade do Setor de Saúde Suplementar

**Karla Coelho**  
Diretora de Normas e Habilitação de Produtos  
DIPRO/ANS

31 de outubro de 2016

# Agenda

- 1. Promoção da Saúde e Prevenção de Doença:  
Desafios, Perspectivas do setor**
- 2. Contexto das Doenças crônicas não transmissíveis  
– DCNT e Fatores de risco**
- 3. Promoção e Prevenção na Saúde Suplementar**
- 4. Grupos de discussão**
- 5. Plenária final com proposições**



# Os Principais Desafios da da Saúde Suplementar

# Principais Desafios do Setor

Aumento do gasto em  
saúde

Envelhecimento  
populacional e o aumento  
das doenças crônicas não  
transmissíveis (DCNT)

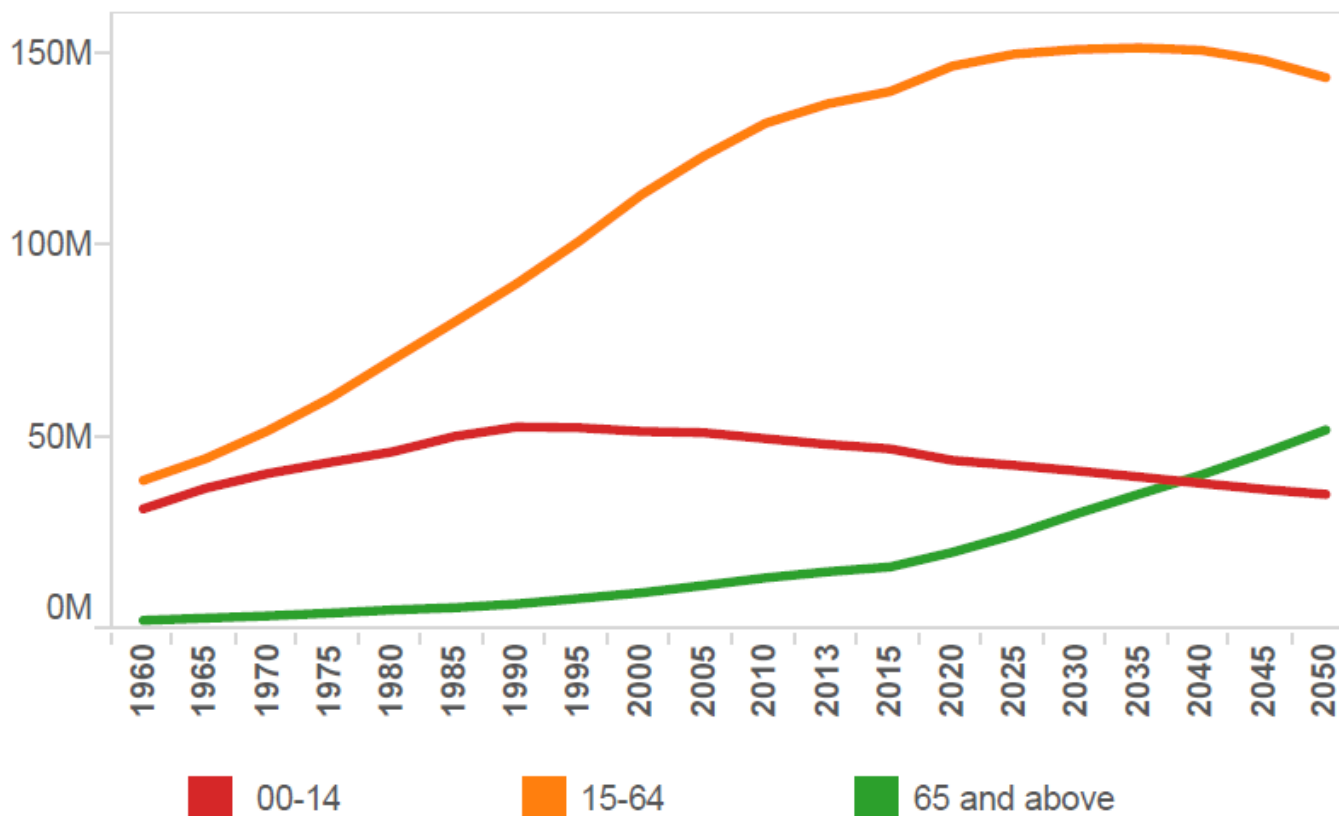
Sustentabilidade

# Envelhecimento Populacional



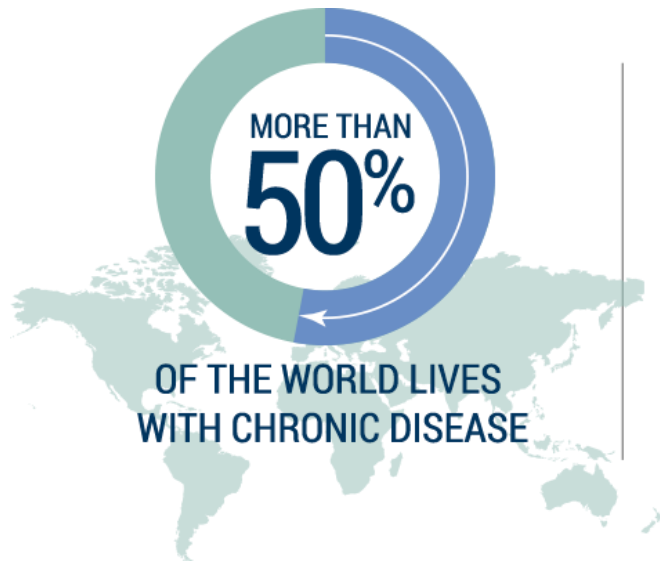
# Envelhecimento Populacional - Brasil

Population by age group



Fonte: Banco Mundial

# Doenças Crônicas Não Transmissíveis - DCNT



Fonte: Center for Managing Chronic Disease, University of Michigan

# Doenças Crônicas Não Transmissíveis

- Do total de óbitos ocorridos no mundo em 2008, **63%** foram relacionados às doenças crônicas não transmissíveis (DCNT).
- Quatro grupos de doenças: **DOENÇAS CARDIOVASCULARES, CÂNCER, DOENÇA RESPIRATÓRIA CRÔNICA e DIABETES** - responderam pela grande maioria desses óbitos.
- No Brasil as DCNT são também a principal causa de mortalidade. Em 2009, responderam por **72,4%** do total de óbitos. As quatro doenças responderam por 80,7% dos óbitos por doenças crônicas;



# Impacto Econômico das Doenças Crônicas

**CUSTOS DIRETOS** + **CUSTOS INDIRETOS**  
(assistência à saúde) (absenteísmo, produtividade, etc.)

Segundo dados do Center for Disease Control (CDC):

- O custo total relacionado a **DOENÇA CARDÍACA** e **AVC** em 2010 foi estimado em **US\$315.4 bilhões**.
- O custo estimado com o tratamento do **CÂNCER** foi de **US\$157 bilhões** em 2010.
- Custos médicos relacionados a **OBESIDADE** foram estimados em **US\$147 bilhões** em 2008.
- Para o período de 2009 a 2012, o custo econômico estimado do **TABAGISMO** foi de **US\$289 bilhões** por ano.
- O custo estimado do **ALCOOLISMO** em 2006 foi de **US\$223.5 bilhões**.

# Doenças Crônicas Não Transmissíveis

- Cancer World Report 2014 (OMS): o nº de casos de câncer deve aumentar aproximadamente 70% nas próximas duas décadas. Os dois tipos de câncer que causarão maior impacto serão aqueles relacionados a infecções, como o câncer cervical, e os **relacionados ao estilo de vida (tabagismo, alcoolismo, consumo de alimentos processados, obesidade e sedentarismo)**;
- As DCNTs têm se estabelecido não só como um ameaça para a saúde humana, mas também para o desenvolvimento e crescimento econômico. **Metade das pessoas que morrem por DCNT estão no auge da vida produtiva**, as consequentes incapacidades e as vidas perdidas tem potencial para afetar a competitividade nos meios produtivos.

# VIGITEL 2014 - Saúde Suplementar

## Excesso de peso e obesidade

- Cresce o número de pessoas com excesso de peso no país
- **52,5%** dos brasileiros estão acima do peso – índice era 43% em 2006
- **17,9%** da população está obesa



**Fator de risco para doenças crônicas, como hipertensão, diabetes, doenças cardiovasculares e câncer.**

**As doenças crônicas respondem por 72% dos óbitos no país**

Fonte: Ministério da Saúde - 2015

# Sustentabilidade



# Pilares da Sustentabilidade

Responsabilidade Social

Responsabilidade Ambiental

Responsabilidade Econômica



# A Era das Metas de Desenvolvimento Sustentável



# Estratégias para Sustentabilidade

- Investimento em Inovação e Tecnologia da Informação;
- Foco na qualidade;
- Saúde centrada no paciente;
- Saúde baseada em evidências;
- Parametrização: utilização de métricas/indicadores de desempenho;
- Padronização de procedimentos;
- Gestão Clínica;
- Investimento em promoção de saúde e prevenção de doenças;
- Gestão de custos;
- Engajamento dos stakeholders.

# Obrigada!



ans.reguladora



@ANS\_reguladora



ansreguladora



ans\_reguladora

[karla.coelho@ans.gov.br](mailto:karla.coelho@ans.gov.br)

**Diretora de Normas e Habilitação de Produtos  
DIPRO/ANS**