

# GT INTERÁREAS MECANISMOS DE REGULAÇÃO

GERÊNCIA GERAL REGULATÓRIA DA ESTRUTURA DOS PRODUTOS  
DIRETORIA DE PRODUTOS  
NOVEMBRO/2016

# REGISTRO DE PRODUTO

- ANS (RN 85/2004; RN 100/2005)

## Características

- Nome do produto;
- Segmentação assistencial;
- Tipo de contratação;
- Área geográfica de abrangência;
- Área de Atuação;
- Padrão de acomodação em internação;
- Fator moderador;
- Formação de preço;
- Condição de vínculo do beneficiário;
- Acesso a livre escolha de prestador; e
- Serviços e coberturas adicionais.

## Rede Assistencial

### Rede do plano

Entidades  
hospitalares

+

### Rede da operadora

Demais  
Estabelecimentos

## TRP

Pagamento de taxa  
para registro.

## NTRP

Justifica a formação  
do preço do plano.

**Registro de Produto**

# REGISTRO DO PRODUTO

## CARACTERÍSTICAS DO PRODUTO

Quanto à Existência de Fator Moderador:

Plano Registrado - RPS

Reg.ANS	Razão social da operadora	Nº Registro Prov.Origem
Nº do registro	Nome comercial do plano	Data de registro Origem
Contratação	Segmentação assistencial	Abrangência geográfica
Situação do plano	Tipo de Registro	Data da situação

Área de atuação	Rede Credenciada	Prestadores Excluídos do Plano	Histórico	Marcações	Taxa de Registro
Dados gerais	Livre Escolha	Serviços e coberturas adicionais	Instrumento Jurídico	Notas Técnicas	

Formação do Preço

Pré-estabelecido

Pós-estabelecido

Misto

Opção Pós-Estabelecido

Rateio

Custo Operacional

Vínculo do Beneficiário

Com vínculo empregatício ativo

Com vínculo empregatício inativo

Sem vínculo empregatício

Padrão de Acomodação

Individual

Coletiva

Fator Moderador

Co-participação

Franquia

Plano opera exclusivamente como Livre Escolha

Sim

Não

# PLANOS ATIVOS

## POR PRESENÇA DE FATOR MODERADOR

Planos com Fator Moderador (FM) nas Operadoras de Planos de Saúde:

Quanto à Existência de Fator Moderador:

FATOR MODERADOR	OPS	Planos	Planos (%)	BENEFICIARIOS	BENEFICIARIOS (%)
Co-participação	-	14.968	28,8%	20.839.319	43,5%
Franquia	-	714	1,4%	522.761	1,1%
Franquia + Co-participação	-	1.434	2,8%	2.541.806	5,3%
Sem Fator Moderador	-	34.922	67,1%	23.989.902	50,1%
<b>Total</b>	<b>807</b>	<b>52.038</b>		<b>47.893.788</b>	
<b>Subtotal com Fator Moderador</b>	<b>732 (91%)</b>	<b>17.116</b>	<b>33%</b>	<b>23.903.886</b>	<b>50%</b>

Por tipo de contratação:

TIPO DE CONTRATAÇÃO	OPS	Planos	BENEFICIARIOS
Coletivo empresarial	89%	37%	54%
Coletivo por adesão	79%	37%	46%
Individual ou familiar	84%	27%	38%
<b>Total</b>	<b>91%</b>	<b>33%</b>	<b>50%</b>

Fontes: SIB (set/16), RPS (nov/16)

# PLANOS COM FATOR MODERADOR DADOS DO SETOR

Planos com Fator Moderador (FM) nas Operadoras de Planos de Saúde:

Por porte:

PORTE DE OPERADORA	Total	Sem FM	Com FM	%	Com FM disponível para comercialização	%
GRANDE	77	4	73	95%	69	90%
MÉDIA	251	9	242	96%	229	91%
PEQUENA	479	62	417	87%	343	72%
<b>Total</b>	<b>807</b>	<b>75</b>	<b>732</b>	<b>91%</b>	<b>641</b>	<b>79%</b>

Por modalidade:

MODALIDADE DA OPERADORA	Total	Sem FM	Com FM	%	Com FM disponível para comercialização	%
Cooperativa Médica	304	8	296	97%	286	94%
Medicina de Grupo	270	46	224	83%	198	73%
Seguradora	9	1	8	89%	8	89%
Autogestão	171	14	157	92%	115	67%
Filantropia	53	6	47	89%	34	64%
<b>Total</b>	<b>807</b>	<b>75</b>	<b>732</b>	<b>91%</b>	<b>641</b>	<b>79%</b>

Fontes: SIB (set/16), RPS (nov/16)

# PLANOS COM FATOR MODERADOR

## DADOS DO SETOR

Distribuição da Base de Beneficiários entre Planos com e sem Fator Moderador (FM) nas Operadoras de Planos de Saúde:

Por porte:

PORTE DE OPERADORA	Total	Sem FM	Com FM	%
GRANDE	33.261.731	17.742.562	15.519.169	47%
MÉDIA	11.276.427	4.958.349	6.318.078	56%
PEQUENA	3.355.630	1.288.991	2.066.639	62%
Total	47.893.788	23.989.902	23.903.886	50%

Por modalidade:

CLASSIFICAÇÃO DE OPERADORA	Total	Sem FM	Com FM	%
Cooperativa Médica	18.007.772	7.558.615	10.449.157	58%
Medicina de Grupo	17.352.445	11.545.500	5.806.945	33%
Seguradora	6.750.653	3.673.948	3.076.705	46%
Autogestão	4.798.311	754.764	4.043.547	84%
Filantropia	984.607	457.075	527.532	54%
Total	47.893.788	23.989.902	23.903.886	50%

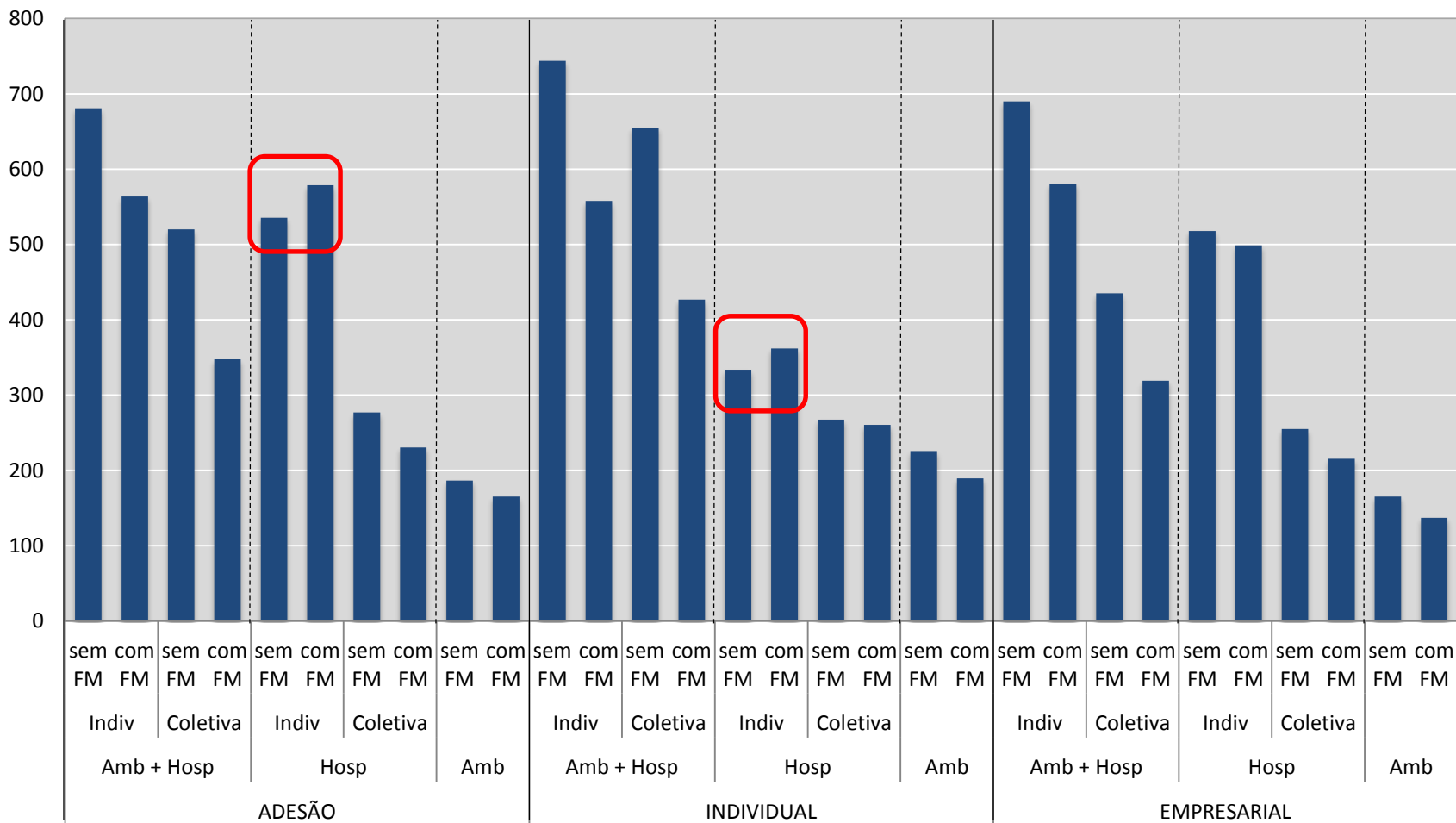
Fontes: SIB (set/16), RPS (nov/16)

# NTRP – CONCEITO E OBRIGATORIDADE

- **O que é?** Embasamento técnico para formação dos preços de comercialização do plano de saúde.
- **Importância do instrumento:** Monitoramento dos preços praticados. Portabilidade de carências. Estimular uma precificação adequada.
- **Quem deve encaminhar?** Operadoras que comercializam planos individuais ou coletivos, com exceção dos planos exclusivamente odontológicos e dos planos com formação de preço pós-estabelecido.
- **Periodicidade de atualização da NTRP:** Obrigatória sempre que os preços das tabelas de vendas adotadas pela operadora para novas comercializações ultrapassem o Limite Mínimo ou o Limite Máximo de comercialização estabelecidos.
- **Forma de envio:** As operadoras encaminham as notas técnicas de registro de produto pelo sistema “NTRP”, disponibilizado pela ANS em seu site para download.

# VALOR COMERCIAL MÉDIO (NTRP) DOS GRUPOS DE PRECIFICAÇÃO

Valor Comercial Médio da Faixa Etária de 44 a 48 anos (7a)



Nota: \*Média das NTRPs dos planos ativos e disponíveis para comercialização em novembro de 2016  
Exclui valores atípicos (Box-plot 1,5)



# VALORES DE COMERCIALIZAÇÃO (R\$)

## COLUNA T, NTRP (Exemplo)

Variação da Banda de Comercialização:

LIMITE INFERIOR	COLUNA T	LIMITE SUPERIOR
R\$ 350	R\$ 500	R\$ 650
-30%	0	+ 30%
	85,71%	

# Obrigada!

## GGREP/DIPRO

[www.ans.gov.br](http://www.ans.gov.br) | Disque ANS: 0800 701 9656



ans.reguladora



@ANS\_reguladora



ansreguladora  
oficial



ans\_reguladora



Ministério da  
Saúde

