

Relatório Analítico da Precificação dos Produtos

Nota Técnica de Registro de Produto – NTRP

1º de dezembro de 2011

1- Preço Médio

O estado de São Paulo apresentou o menor preço médio na faixa etária dos 44 aos 48 anos dos planos com internação e parto de contratação Individual ou Familiar (R\$ 258,96). O maior preço médio (R\$ 447,87) foi de Rondônia.

2- Reajuste por Faixa Etária

O reajuste médio ao se completar 59 anos é 42,26%, e o valor da última faixa etária é, em média, 5,45 vezes maior que o valor da primeira, não atingindo o máximo de 6 vezes estabelecido pela RN 63/2003.

3- Itens de Despesa

As Consultas Médicas dos planos de contratação Individual ou Familiar com internação e parto apresentaram um custo médio de R\$ 37,99 e uma frequência de utilização média de 6,23 consultas por beneficiário ao ano.

4- Evolução de Custos

O custo médio dos itens de despesa teve muita variabilidade até abril de 2009 e se manteve equilibrado no período de maio de 2009 a novembro de 2011, em decorrência das alterações na regulamentação da NTRP implementadas em 2009.

1- Preço Médio dos Planos de Saúde

Na Tabela 1 a seguir estão discriminados os preços médios na faixa etária dos 44 aos 48 anos (7ª faixa) dos planos com internação e parto de contratação Individual ou Familiar por estado. Verifica-se que Rondônia apresenta o maior preço médio (R\$ 447,87), e São Paulo, o menor preço (R\$ 258,96).

Na Tabela 2 está disposto o preço médio sem *outliers* e a quantidade de planos de contratação Individual ou Familiar discriminado por estado, faixa etária e cobertura assistencial.

A Tabela 3 mostra as estatísticas dos valores comerciais sem *outliers* dos produtos de contratação Individual ou Familiar por faixa etária e cobertura assistencial. Observa-se que na faixa de 59 anos ou mais o preço médio dos produtos sem internação é de R\$ 236,76, dos com internação é de R\$ 536,79, e dos produtos com internação e parto é de R\$ 623,07.

Na Tabela 4 estão dispostas as estatísticas do valor comercial sem *outliers* das NTRP's dos produtos de contratação individual ou familiar por faixa etária. Nota-se que na faixa de 59 anos ou mais, após retirada dos *outliers*, o preço médio dos 5.193 produtos aproveitados foi de R\$ 577,72. Na Tabela 5, contendo as estatísticas do valor comercial de produtos de todas as contratações por faixa etária, verifica-se que o preço médio na faixa de 59 anos ou mais dos 11.569 produtos apurados foi de R\$ 614,90.

Tabela 1 - Preço médio sem *outliers* da faixa etária dos 44 aos 48 anos dos planos com internação e parto de contratação Individual ou familiar por Estado

Individual ou Familiar	
UF	Preço Médio
São Paulo	R\$ 258,96
Minas Gerais	R\$ 292,98
Rio de Janeiro	R\$ 331,91
Pernambuco	R\$ 367,09
Goiás	R\$ 367,64
Espírito Santo	R\$ 379,18
Bahia	R\$ 389,90
Rio Grande do Sul	R\$ 391,34
Paraná	R\$ 393,60
Paraíba	R\$ 400,82
Rio Grande do Norte	R\$ 402,10
Ceará	R\$ 406,58
Maranhão	R\$ 406,82
Santa Catarina	R\$ 407,07
Sergipe	R\$ 408,04
Pará	R\$ 408,48
Piauí	R\$ 409,70
Mato Grosso do Sul	R\$ 413,29
Alagoas	R\$ 422,02
Mato Grosso	R\$ 425,03
Amazonas	R\$ 425,63
Distrito Federal	R\$ 426,87
Tocantins	R\$ 427,52
Amapá	R\$ 428,89
Roraima	R\$ 439,76
Acre	R\$ 440,38
Rondônia	R\$ 447,87

Tabela 2 – Preço médio sem outliers e quantidade dos planos de contratação Individual ou Familiar por Estado

Individual ou Familiar			Preço Médio			Quantidade		
Região	UF	Faixa Etária	Sem Internação	Com Internação	Com Internação e Parto	Sem Internação	Com Internação	Com Internação e Parto
Centro-Oeste	DF	0 a 18 anos	67,24	146,97	169,50	2	81	267
		19 a 23 anos	78,92	177,48	209,30	2	83	272
		24 a 28 anos	93,50	203,26	244,17	2	82	272
		29 a 33 anos	110,57	228,61	276,05	2	81	271
		34 a 38 anos	126,17	262,91	305,02	2	84	270
		39 a 43 anos	144,01	308,75	346,59	2	84	268
		44 a 48 anos	169,84	372,03	426,87	2	83	268
		49 a 53 anos	222,82	446,77	529,76	2	81	264
		54 a 58 anos	272,21	587,17	671,26	2	84	263
		59 anos ou mais	381,08	776,07	958,55	2	82	260
	GO	0 a 18 anos	53,91	126,66	146,62	7	135	367
		19 a 23 anos	66,82	158,15	182,65	6	140	364
		24 a 28 anos	70,53	181,52	214,31	7	139	377
		29 a 33 anos	75,60	201,09	238,98	7	139	374
		34 a 38 anos	81,87	226,28	264,48	7	140	374
		39 a 43 anos	91,46	263,72	303,05	7	144	374
		44 a 48 anos	120,03	323,17	367,64	7	142	370
		49 a 53 anos	160,30	392,51	458,07	7	142	376
		54 a 58 anos	187,89	498,35	582,62	7	142	378
		59 anos ou mais	251,29	686,50	820,42	6	143	372
	MS	0 a 18 anos	61,55	144,22	162,91	3	84	252
		19 a 23 anos	85,52	176,13	204,09	3	90	258
		24 a 28 anos	91,27	198,33	237,37	3	88	254
		29 a 33 anos	98,30	224,90	266,98	3	88	256
		34 a 38 anos	103,46	257,79	300,22	3	91	263
		39 a 43 anos	110,41	297,76	342,63	3	90	262
		44 a 48 anos	133,28	368,51	413,29	3	90	255
		49 a 53 anos	158,82	440,92	512,48	3	88	257
		54 a 58 anos	189,54	566,17	659,55	3	89	261
		59 anos ou mais	258,72	788,96	935,85	3	87	255
	MT	0 a 18 anos	61,59	147,14	166,93	2	81	287
		19 a 23 anos	67,62	178,61	207,07	2	83	295
		24 a 28 anos	77,68	205,03	244,03	2	82	294
		29 a 33 anos	86,82	231,98	278,87	2	80	294
		34 a 38 anos	92,60	264,54	303,60	2	84	292
		39 a 43 anos	106,83	310,49	346,89	2	84	294
44 a 48 anos		164,97	378,20	425,03	2	82	294	
49 a 53 anos		214,78	451,30	516,05	2	81	287	
54 a 58 anos		282,88	592,48	662,64	2	84	288	
59 anos ou mais	343,26	800,59	942,75	2	79	281		

Individual ou Familiar		Preço Médio			Quantidade			
Região	UF	Faixa Etária	Sem Internação	Com Internação	Com Internação e Parto	Sem Internação	Com Internação	Com Internação e Parto
Nordeste	AL	0 a 18 anos	52,06	138,10	162,74	10	134	305
		19 a 23 anos	62,81	167,49	203,74	9	139	312
		24 a 28 anos	78,64	189,21	239,80	8	136	313
		29 a 33 anos	83,67	218,15	269,86	9	140	311
		34 a 38 anos	86,58	241,27	295,66	10	141	306
		39 a 43 anos	99,29	288,56	342,15	10	137	311
		44 a 48 anos	125,35	349,77	422,02	9	135	313
		49 a 53 anos	173,20	453,94	534,92	9	134	302
		54 a 58 anos	215,88	577,18	680,85	9	135	305
	59 anos ou mais	270,12	766,98	934,46	10	142	296	
	BA	0 a 18 anos	52,96	138,47	153,29	10	122	386
		19 a 23 anos	69,42	166,26	191,04	9	126	393
		24 a 28 anos	84,46	187,70	224,84	9	124	394
		29 a 33 anos	94,26	216,12	255,39	9	125	392
		34 a 38 anos	96,08	241,15	278,89	10	127	393
		39 a 43 anos	114,56	289,11	319,44	9	124	385
		44 a 48 anos	146,43	345,44	389,90	8	121	393
		49 a 53 anos	201,67	448,23	499,71	9	118	374
		54 a 58 anos	226,92	561,40	628,97	9	123	386
	59 anos ou mais	314,18	747,22	879,18	10	127	391	
	CE	0 a 18 anos	54,64	128,82	161,41	11	155	368
		19 a 23 anos	68,15	153,21	194,83	10	155	371
		24 a 28 anos	74,45	176,57	227,73	11	158	374
		29 a 33 anos	82,44	202,71	260,24	11	154	373
		34 a 38 anos	90,43	221,59	285,13	11	158	368
		39 a 43 anos	103,56	269,84	329,88	11	160	374
		44 a 48 anos	131,78	315,46	406,58	12	149	374
		49 a 53 anos	193,49	406,53	517,16	10	153	360
		54 a 58 anos	226,72	506,41	661,44	11	154	372
	59 anos ou mais	292,75	707,42	913,50	13	161	365	
	MA	0 a 18 anos	46,69	134,12	156,63	7	132	293
		19 a 23 anos	57,74	162,52	196,00	7	137	300
		24 a 28 anos	66,15	184,56	231,10	7	136	302
		29 a 33 anos	74,88	209,79	262,00	7	136	301
		34 a 38 anos	81,77	233,36	288,86	7	137	302
		39 a 43 anos	92,84	284,38	332,65	7	136	300
44 a 48 anos		104,57	340,20	406,82	6	132	301	
49 a 53 anos		160,74	429,22	507,13	6	129	289	
54 a 58 anos		179,34	545,50	652,64	6	131	296	
59 anos ou mais	236,54	734,90	896,13	6	139	294		

Individual ou Familiar			Preço Médio			Quantidade		
Região	UF	Faixa Etária	Sem Internação	Com Internação	Com Internação e Parto	Sem Internação	Com Internação	Com Internação e Parto
Nordeste	PB	0 a 18 anos	45,99	141,84	157,21	5	116	309
		19 a 23 anos	55,60	171,17	194,65	5	119	317
		24 a 28 anos	63,93	192,85	227,83	5	117	316
		29 a 33 anos	71,88	220,29	260,09	5	119	312
		34 a 38 anos	79,49	246,87	283,71	5	121	313
		39 a 43 anos	90,60	295,32	327,21	5	118	316
		44 a 48 anos	110,96	356,06	400,82	5	114	317
		49 a 53 anos	206,07	467,23	504,19	3	114	303
		54 a 58 anos	225,94	585,75	639,01	3	117	307
		59 anos ou mais	287,83	769,50	888,25	4	122	301
	PE	0 a 18 anos	40,72	126,48	145,57	8	154	376
		19 a 23 anos	50,38	150,57	180,74	8	155	366
		24 a 28 anos	57,68	177,67	215,87	8	157	381
		29 a 33 anos	64,75	198,86	244,74	8	155	377
		34 a 38 anos	70,46	220,30	267,82	8	159	382
		39 a 43 anos	80,02	263,23	308,48	8	163	382
		44 a 48 anos	101,17	315,03	367,09	8	156	376
		49 a 53 anos	182,30	414,76	481,96	8	150	367
		54 a 58 anos	202,76	521,09	610,17	8	153	374
		59 anos ou mais	229,77	696,70	826,79	8	163	384
	PI	0 a 18 anos	49,21	144,14	159,08	8	110	277
		19 a 23 anos	59,67	171,08	198,97	8	113	285
		24 a 28 anos	65,74	194,34	235,67	8	112	283
		29 a 33 anos	78,05	223,43	264,51	7	113	282
		34 a 38 anos	79,42	250,76	292,27	6	115	284
		39 a 43 anos	97,92	295,91	336,72	8	115	279
		44 a 48 anos	111,94	371,25	409,70	6	112	281
		49 a 53 anos	166,61	469,94	516,94	7	108	268
		54 a 58 anos	190,56	589,38	663,31	7	111	274
		59 anos ou mais	242,18	779,72	927,96	6	116	266
	RN	0 a 18 anos	50,85	134,54	155,33	7	130	294
		19 a 23 anos	62,16	161,69	195,94	7	131	300
		24 a 28 anos	68,16	185,07	232,31	7	129	298
		29 a 33 anos	74,74	212,28	263,26	7	130	297
		34 a 38 anos	86,37	235,74	287,54	7	134	302
		39 a 43 anos	98,18	279,23	331,08	7	132	300
44 a 48 anos		125,44	337,36	402,10	7	127	299	
49 a 53 anos		196,88	422,57	509,03	5	121	288	
54 a 58 anos		224,68	535,12	651,11	5	125	297	
59 anos ou mais		302,53	737,30	898,41	7	135	292	

Individual ou Familiar		Preço Médio			Quantidade				
Região	UF	Faixa Etária	Sem Internação	Com Internação	Com Internação e Parto	Sem Internação	Com Internação	Com Internação e Parto	
Nordeste	SE	0 a 18 anos	52,87	143,20	159,37	4	113	288	
		19 a 23 anos	67,18	170,65	201,00	4	116	295	
		24 a 28 anos	89,88	194,11	238,28	3	113	296	
		29 a 33 anos	100,19	221,58	267,87	3	115	296	
		34 a 38 anos	108,35	252,30	294,55	3	114	296	
		39 a 43 anos	125,12	299,72	339,49	3	115	293	
		44 a 48 anos	130,60	355,00	408,04	4	111	294	
		49 a 53 anos	244,41	470,02	518,37	4	110	280	
		54 a 58 anos	279,19	590,56	666,39	4	113	287	
		59 anos ou mais	314,80	769,98	921,99	4	118	282	
Norte	AC	0 a 18 anos	95,88	151,02	171,66	1	85	219	
		19 a 23 anos	131,25	184,07	215,51	1	86	226	
		24 a 28 anos	148,08	211,48	256,61	1	83	231	
		29 a 33 anos	163,89	239,03	289,06	1	84	227	
		34 a 38 anos	186,74	267,27	318,16	1	85	227	
		39 a 43 anos	212,64	316,68	365,75	1	88	228	
		44 a 48 anos	242,30	387,39	440,38	1	86	229	
		49 a 53 anos	330,32	466,13	553,48	1	84	212	
		54 a 58 anos	411,46	617,53	711,75	1	86	213	
			59 anos ou mais	542,29	840,19	980,71	1	83	219
		AM	0 a 18 anos	53,18	132,75	165,51	2	99	261
			19 a 23 anos	70,36	161,86	205,47	2	100	267
			24 a 28 anos	80,35	189,16	241,36	2	101	270
			29 a 33 anos	89,74	212,28	274,31	2	104	269
			34 a 38 anos	94,54	237,50	301,82	2	105	269
			39 a 43 anos	106,26	285,58	343,81	2	104	267
			44 a 48 anos	130,75	348,06	425,63	2	105	265
			49 a 53 anos	319,02	449,75	537,50	2	102	251
			54 a 58 anos	319,02	554,52	686,42	2	101	251
			59 anos ou mais	319,02	722,79	937,78	2	107	255
		AP	0 a 18 anos	50,50	149,25	166,94	4	85	225
			19 a 23 anos	55,62	180,99	210,25	4	87	234
			24 a 28 anos	63,20	208,43	249,82	4	86	240
			29 a 33 anos	71,18	236,42	281,80	4	84	236
			34 a 38 anos	78,21	265,54	310,80	4	85	233
			39 a 43 anos	90,81	315,36	356,91	4	88	237
			44 a 48 anos	132,28	383,95	428,89	4	86	235
	49 a 53 anos		192,99	462,66	531,37	4	84	229	
	54 a 58 anos		235,34	606,46	692,23	4	85	230	
		59 anos ou mais	289,86	824,60	959,66	4	81	227	

Individual ou Familiar		Preço Médio			Quantidade			
Região	UF	Faixa Etária	Sem Internação	Com Internação	Com Internação e Parto	Sem Internação	Com Internação	Com Internação e Parto
Norte	PA	0 a 18 anos	52,15	131,87	158,63	7	104	286
		19 a 23 anos	64,53	161,70	198,26	6	104	289
		24 a 28 anos	68,51	188,95	234,04	7	105	297
		29 a 33 anos	76,51	208,02	266,15	7	106	293
		34 a 38 anos	83,94	233,49	291,27	7	108	289
		39 a 43 anos	96,93	276,40	334,43	7	107	290
		44 a 48 anos	132,77	337,85	408,48	7	105	293
		49 a 53 anos	211,60	442,11	521,59	5	107	284
		54 a 58 anos	259,21	546,67	659,64	7	106	288
		59 anos ou mais	305,31	711,67	908,13	7	108	276
	RO	0 a 18 anos	41,46	150,96	170,51	1	89	238
		19 a 23 anos	53,82	185,59	216,45	1	91	242
		24 a 28 anos	58,01	212,60	259,73	1	87	247
		29 a 33 anos	71,01	248,16	291,33	1	92	247
		34 a 38 anos	87,66	268,25	317,11	1	90	244
		39 a 43 anos	95,91	315,71	364,85	1	93	244
		44 a 48 anos	114,35	392,55	447,87	1	92	247
		49 a 53 anos	139,05	466,99	549,55	1	91	235
		54 a 58 anos	177,29	609,92	707,64	1	92	237
		59 anos ou mais	245,74	842,44	990,84	1	87	237
	RR	0 a 18 anos	59,05	148,00	170,60	1	81	212
		19 a 23 anos	78,43	179,91	213,76	1	83	220
		24 a 28 anos	102,15	207,48	255,65	1	82	224
		29 a 33 anos	120,69	235,58	288,67	1	80	222
		34 a 38 anos	124,93	264,71	315,39	1	81	223
		39 a 43 anos	131,75	314,11	362,33	1	84	224
		44 a 48 anos	143,45	381,54	439,76	1	82	221
		49 a 53 anos	172,44	454,76	545,16	1	81	209
		54 a 58 anos	246,65	604,72	710,38	1	83	208
		59 anos ou mais	304,10	817,18	975,41	1	77	212
	TO	0 a 18 anos	-	147,83	164,88	0	83	231
		19 a 23 anos	-	180,95	208,71	0	84	239
		24 a 28 anos	-	206,34	250,14	0	84	243
		29 a 33 anos	-	233,83	280,99	0	82	241
		34 a 38 anos	-	263,01	310,71	0	83	241
		39 a 43 anos	-	312,34	353,59	0	86	241
44 a 48 anos		-	382,68	427,52	0	84	237	
49 a 53 anos		-	460,22	525,85	0	82	234	
54 a 58 anos		-	601,71	685,90	0	83	233	
59 anos ou mais		-	828,32	949,26	0	77	233	

Individual ou Familiar		Preço Médio			Quantidade			
Região	UF	Faixa Etária	Sem Internação	Com Internação	Com Internação e Parto	Sem Internação	Com Internação	Com Internação e Parto
Sudeste	ES	0 a 18 anos	47,27	123,69	149,55	8	120	331
		19 a 23 anos	53,05	151,87	184,98	8	119	336
		24 a 28 anos	57,68	175,81	218,46	8	119	340
		29 a 33 anos	65,05	197,79	246,07	8	118	343
		34 a 38 anos	68,08	231,65	272,07	9	118	342
		39 a 43 anos	105,37	271,03	311,23	11	119	339
		44 a 48 anos	99,89	327,02	379,18	9	119	337
		49 a 53 anos	111,20	401,09	477,51	9	117	335
		54 a 58 anos	157,67	533,91	610,34	10	114	340
		59 anos ou mais	214,02	703,78	853,50	10	119	337
	MG	0 a 18 anos	45,02	114,68	119,06	85	173	816
		19 a 23 anos	53,70	138,79	147,19	86	172	817
		24 a 28 anos	62,30	160,65	171,35	85	165	817
		29 a 33 anos	67,56	181,78	189,37	81	168	810
		34 a 38 anos	71,61	203,33	209,97	79	173	812
		39 a 43 anos	82,03	236,94	243,11	79	173	811
		44 a 48 anos	99,10	283,72	292,98	76	174	814
		49 a 53 anos	122,98	337,73	363,64	79	171	825
		54 a 58 anos	151,96	451,65	459,65	79	175	824
		59 anos ou mais	218,78	614,23	656,57	80	181	810
	RJ	0 a 18 anos	45,92	117,41	133,47	111	161	694
		19 a 23 anos	61,62	138,73	161,56	116	159	691
		24 a 28 anos	65,66	156,47	189,74	115	151	696
		29 a 33 anos	72,84	175,20	213,10	111	159	699
		34 a 38 anos	77,79	193,77	232,57	108	164	702
		39 a 43 anos	89,92	225,42	268,15	104	167	707
		44 a 48 anos	105,11	282,40	331,91	101	159	696
		49 a 53 anos	121,69	343,87	418,79	102	164	702
		54 a 58 anos	146,52	440,04	543,21	102	163	702
		59 anos ou mais	216,25	620,95	763,01	98	162	697
	SP	0 a 18 anos	46,02	105,19	105,91	65	240	1494
		19 a 23 anos	56,11	126,79	128,45	73	232	1502
		24 a 28 anos	63,82	150,72	145,87	74	239	1502
		29 a 33 anos	69,37	167,32	163,27	70	237	1496
		34 a 38 anos	75,67	187,78	179,22	68	239	1501
		39 a 43 anos	90,88	215,34	207,38	69	235	1503
44 a 48 anos		112,40	269,60	258,96	63	237	1480	
49 a 53 anos		139,73	331,41	319,72	65	236	1492	
54 a 58 anos		171,35	419,65	400,12	69	231	1471	
59 anos ou mais		235,09	566,30	577,31	69	234	1482	

Individual ou Familiar		Preço Médio			Quantidade			
Região	UF	Faixa Etária	Sem Internação	Com Internação	Com Internação e Parto	Sem Internação	Com Internação	Com Internação e Parto
Sul	PR	0 a 18 anos	52,25	125,33	164,69	29	247	460
		19 a 23 anos	57,74	150,02	198,81	32	247	461
		24 a 28 anos	68,39	181,66	235,89	33	239	475
		29 a 33 anos	78,64	201,21	264,35	33	242	476
		34 a 38 anos	87,84	220,59	292,12	31	244	476
		39 a 43 anos	99,36	253,79	330,04	33	245	474
		44 a 48 anos	122,26	297,24	393,60	30	247	463
		49 a 53 anos	149,43	376,09	478,75	30	245	456
		54 a 58 anos	190,82	483,97	623,93	34	242	464
	59 anos ou mais	261,11	611,74	808,40	30	241	461	
	RS	0 a 18 anos	56,89	136,42	156,68	62	106	521
		19 a 23 anos	63,94	162,30	180,95	61	104	528
		24 a 28 anos	69,40	190,53	205,64	61	102	533
		29 a 33 anos	77,61	215,10	233,30	63	104	534
		34 a 38 anos	85,79	240,27	257,79	61	105	534
		39 a 43 anos	98,17	282,67	309,19	61	108	529
		44 a 48 anos	121,24	339,59	391,34	59	110	528
		49 a 53 anos	147,27	410,71	496,42	62	108	531
		54 a 58 anos	192,43	529,87	647,69	62	107	531
	59 anos ou mais	244,84	722,12	894,88	62	110	522	
	SC	0 a 18 anos	91,96	128,99	159,59	58	120	511
		19 a 23 anos	102,50	155,65	196,23	55	119	521
		24 a 28 anos	118,78	184,49	233,78	57	114	522
		29 a 33 anos	135,04	207,80	270,27	57	115	509
		34 a 38 anos	150,40	231,90	309,28	57	117	502
		39 a 43 anos	169,75	273,05	350,37	57	119	505
		44 a 48 anos	187,32	324,03	407,07	54	121	511
49 a 53 anos		213,69	391,15	485,85	54	119	523	
54 a 58 anos		261,77	505,09	592,39	54	118	505	
59 anos ou mais	336,39	675,71	824,42	53	120	500		

Tabela 3 – Estatísticas dos Valores Comerciais sem *outliers* dos produtos de contratação Individual ou Familiar por Cobertura Assistencial

Cobertura	Faixa Etária	Quantidade	Média	Mínimo	Máximo	Mediana	Desvio-Padrão
Sem Internação	0 a 18 anos	405	49,68	26,71	85,29	48,00	13,10
	19 a 23 anos	417	60,85	29,76	108,31	60,20	17,28
	24 a 28 anos	412	68,08	34,87	120,17	66,56	18,77
	29 a 33 anos	407	74,90	39,90	127,02	73,12	20,10
	34 a 38 anos	406	81,84	44,06	143,30	79,90	21,83
	39 a 43 anos	402	93,85	50,83	165,17	92,44	24,25
	44 a 48 anos	397	111,84	62,01	189,80	113,46	27,55
	49 a 53 anos	402	135,41	75,37	230,52	133,66	35,45
	54 a 58 anos	424	171,53	82,77	322,31	164,10	53,72
	59 anos ou mais	401	236,76	129,00	393,37	229,20	61,24
Com Internação	0 a 18 anos	874	99,40	45,89	189,44	94,21	33,09
	19 a 23 anos	869	119,99	53,70	225,65	114,33	40,02
	24 a 28 anos	886	140,76	59,20	272,37	132,64	49,81
	29 a 33 anos	880	158,90	69,77	301,93	149,16	55,16
	34 a 38 anos	877	174,01	75,07	331,74	162,95	60,22
	39 a 43 anos	881	201,65	88,75	383,39	188,93	69,43
	44 a 48 anos	869	245,79	110,14	465,57	231,24	81,71
	49 a 53 anos	886	310,52	131,07	599,40	289,99	112,30
	54 a 58 anos	875	396,93	166,01	772,27	372,82	141,64
	59 anos ou mais	872	536,79	248,41	996,55	506,95	177,30
Com Internação e Parto	0 a 18 anos	3.955	113,48	45,24	229,77	105,69	42,44
	19 a 23 anos	3.943	137,86	54,82	279,57	127,12	52,02
	24 a 28 anos	3.938	159,20	62,43	324,08	145,87	60,73
	29 a 33 anos	3.981	178,90	67,64	368,44	164,29	69,36
	34 a 38 anos	3.987	196,86	73,69	405,07	179,77	77,30
	39 a 43 anos	3.967	227,08	85,90	467,46	209,21	87,90
	44 a 48 anos	3.950	279,46	109,29	568,02	258,69	104,83
	49 a 53 anos	3.984	350,09	131,47	721,11	321,49	137,58
	54 a 58 anos	3.975	443,52	164,05	913,25	407,47	174,76
	59 anos ou mais	3.949	623,07	242,27	1.259,53	576,48	235,89

Tabela 4 – Estatísticas do Valor Comercial sem *outliers* das NTRP's dos produtos de contratação Individual ou Familiar por faixa etária

Faixa Etária	Quantidade	Média	Mínimo	Máximo	Mediana	Desvio-Padrão
0 a 18 anos	5.223	106,15	39,50	216,80	98,93	41,25
19 a 23 anos	5.240	128,49	45,50	266,51	118,93	50,79
24 a 28 anos	5.265	148,86	50,77	310,92	137,16	60,41
29 a 33 anos	5.223	166,75	59,20	343,28	153,76	66,68
34 a 38 anos	5.255	183,10	62,30	384,05	169,26	74,53
39 a 43 anos	5.254	212,38	72,92	443,68	196,70	86,17
44 a 48 anos	5.193	261,67	95,91	533,19	242,76	102,57
49 a 53 anos	5.255	324,70	107,94	684,51	299,20	133,97
54 a 58 anos	5.233	413,01	134,18	867,93	383,52	170,58
59 anos ou mais	5.193	577,72	201,35	1.191,05	538,11	229,88

Tabela 5 – Estatísticas do Valor Comercial das NTRP's dos produtos de todas as contratações por faixa etária

Faixa Etária	Quantidade	Média	Mínimo	Máximo	Mediana	Desvio-Padrão
0 a 18 anos	11.569	116,03	1,00	2.930,21	93,56	101,54
19 a 23 anos	11.569	141,75	1,00	3.544,79	113,23	126,84
24 a 28 anos	11.569	162,80	1,00	4.838,10	129,78	149,03
29 a 33 anos	11.569	184,35	1,00	6.191,75	145,96	178,29
34 a 38 anos	11.569	201,62	1,00	6.234,48	159,64	190,11
39 a 43 anos	11.569	233,02	1,00	6.584,99	185,09	218,78
44 a 48 anos	11.569	284,04	1,00	7.251,27	226,56	262,43
49 a 53 anos	11.569	354,88	1,00	11.046,32	280,94	350,00
54 a 58 anos	11.569	442,73	1,00	14.731,94	354,23	442,11
59 anos ou mais	11.569	614,90	1,00	17.545,87	494,10	574,17

2- Reajuste por Faixa Etária

Para o cálculo da média dos reajustes por mudança de faixa etária, foram consideradas todas as NTRP's vigentes. A Tabela 6 mostra que o reajuste por mudança de faixa etária médio ao se completar 34 anos apresenta o menor percentual: 9,87%, enquanto que o reajuste para o beneficiário que completa 59 anos apresenta o maior percentual: 42,26%.

Observa-se, pelo percentual acumulado de 445,13%, que o valor da última faixa etária é, em média, 5,45 vezes maior que o valor da primeira, não atingindo o limite máximo de 6 vezes estabelecido pela Resolução Normativa n.º 63, de 2003.

Observa-se também que no gráfico do reajuste acumulado há um ponto de inflexão quando o reajuste atinge 52,87%, no polinômio de ajuste da curva dos reajustes, e está mais próximo do reajuste médio da faixa etária dos 29 aos 33 anos que é de 57,52%.

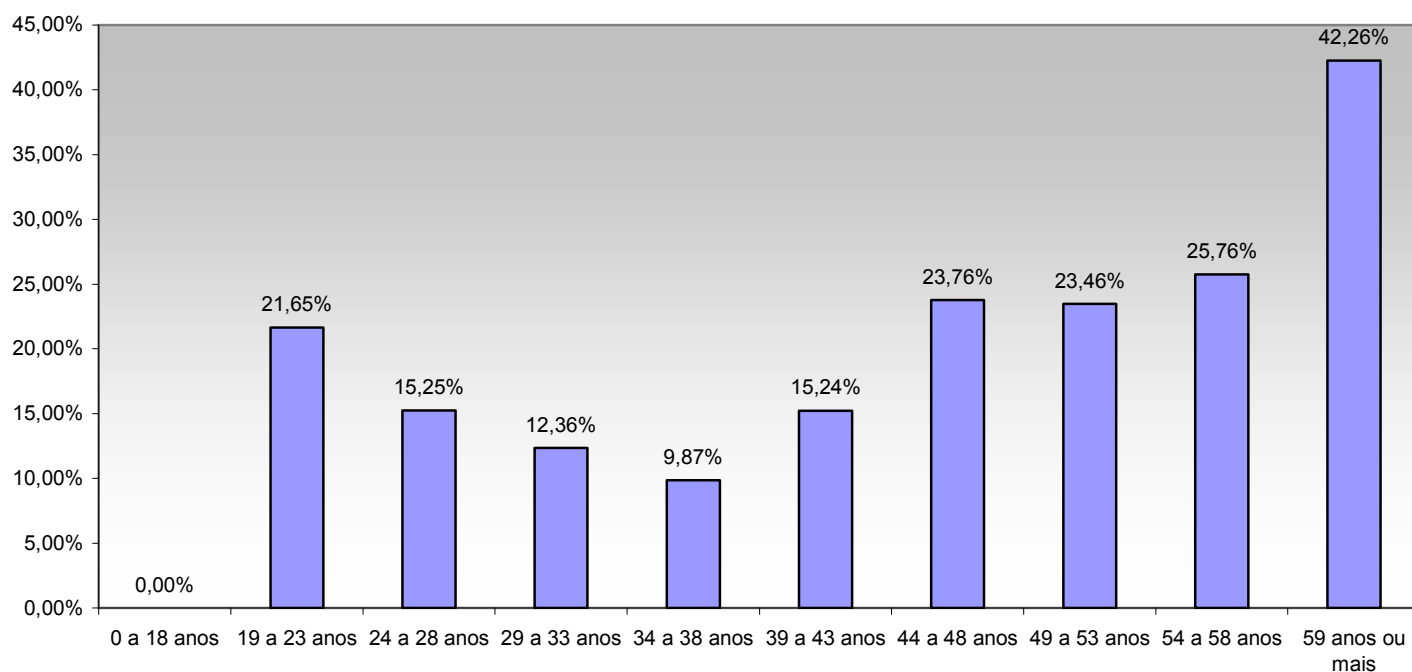
O ponto de inflexão marca uma mudança de comportamento do gráfico, mostra que o crescimento não é regular da primeira à última faixa etária, mudando de constância a partir da idade de 33 anos. Isso pode ser explicado pelo aumento de gastos com saúde na idade fértil da mulher, o que irá se repetir na fase idosa da população.

Na Tabela 7 estão dispostas os reajustes por mudança de faixa etária, discriminados por cobertura. Verifica-se que o reajuste acumulado se torna maior na medida em que se amplia a cobertura.

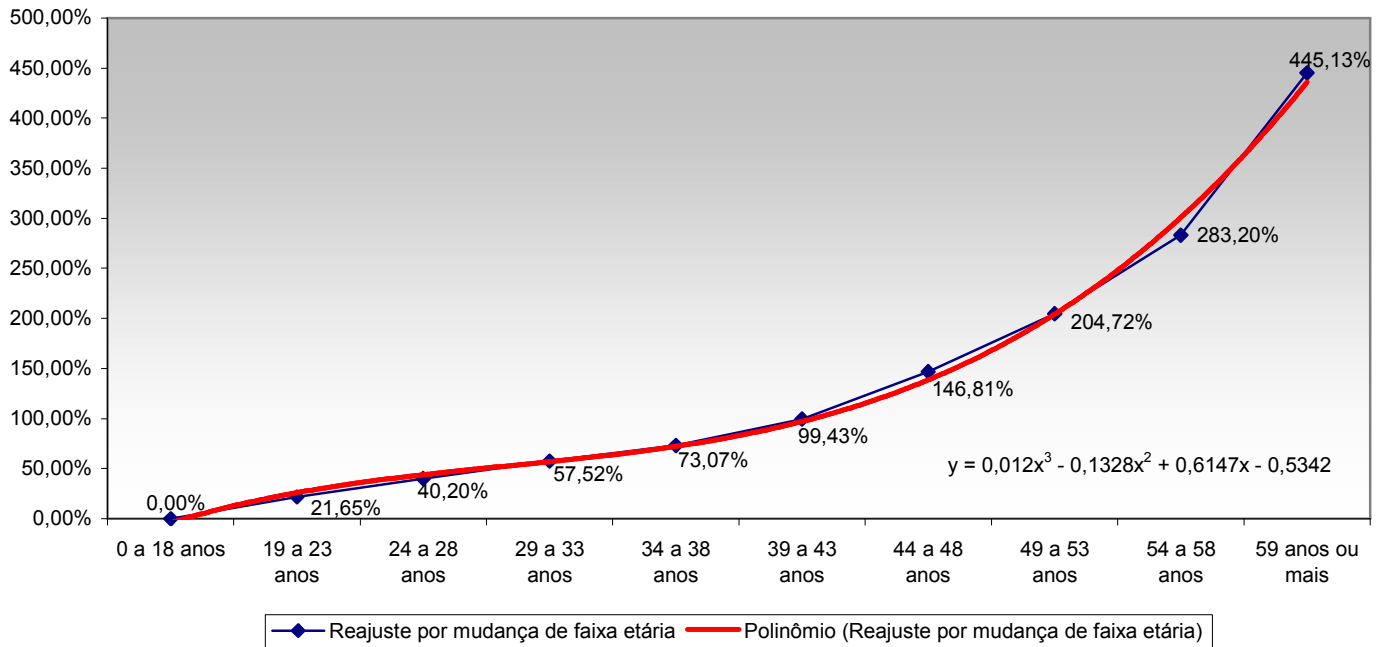
Tabela 6 – Estatísticas dos reajustes por mudança de faixa etária

Faixa Etária	Média	Acumulado	Mínimo	Máximo	Mediana	Desvio-Padrão	Quantidade
0 a 18 anos	0,00%	0,00%	0,00%	0,00%	0,00%	0,00%	11.214
19 a 23 anos	21,65%	21,65%	0,00%	100,00%	20,00%	13,11%	11.214
24 a 28 anos	15,25%	40,20%	0,00%	69,01%	15,00%	8,67%	11.214
29 a 33 anos	12,36%	57,52%	0,00%	100,00%	11,43%	8,47%	11.214
34 a 38 anos	9,87%	73,07%	0,00%	100,43%	9,84%	6,81%	11.214
39 a 43 anos	15,24%	99,43%	0,00%	151,43%	14,98%	8,27%	11.214
44 a 48 anos	23,76%	146,81%	0,00%	199,97%	21,43%	15,90%	11.214
49 a 53 anos	23,46%	204,72%	0,00%	144,02%	22,89%	14,84%	11.214
54 a 58 anos	25,76%	283,20%	0,00%	123,88%	25,01%	13,32%	11.214
59 anos ou mais	42,26%	445,13%	0,00%	144,39%	37,17%	23,65%	11.214

Reajuste Médio por Mudança de Faixa Etária



Reajuste Médio por Mudança de Faixa Etária Acumulado



O ponto de inflexão no polinômio de ajuste da curva dos reajustes pode ser encontrado igualando-se a zero a segunda derivada da função " $y = 0,012x^3 - 0,1328x^2 + 0,6147x - 0,5342$ ", que resulta em: " $0,072x - 0,2656 = 0$ ", e, então, obtemos: " $x = 3,6889$ ".

Ao se considerar este valor de x na equação temos: " $y = 52,87\%$ ". Portanto, o ponto de inflexão é o percentual de 52,87%.

Tabela 7 – Estatísticas dos reajustes por mudança de faixa etária por Cobertura

Cobertura	Faixa Etária	Média	Acumulado	Mediana	Desvio-Padrão	Quantidade
Sem Internação	0 a 18 anos	0,00%	0,00%	0,00%	0,00%	799
	19 a 23 anos	19,69%	19,69%	16,74%	12,89%	799
	24 a 28 anos	13,09%	35,36%	12,00%	9,13%	799
	29 a 33 anos	10,65%	49,77%	10,02%	6,45%	799
	34 a 38 anos	10,47%	65,45%	9,87%	8,17%	799
	39 a 43 anos	14,65%	89,69%	13,52%	7,26%	799
	44 a 48 anos	20,46%	128,49%	15,38%	17,26%	799
	49 a 53 anos	20,10%	174,42%	17,63%	15,66%	799
	54 a 58 anos	23,63%	239,28%	20,83%	13,56%	799
	59 anos ou mais	36,84%	364,27%	30,82%	24,90%	799
Com Internação	0 a 18 anos	0,00%	0,00%	0,00%	0,00%	1.522
	19 a 23 anos	21,31%	21,31%	19,37%	12,52%	1.522
	24 a 28 anos	16,31%	41,10%	15,00%	9,38%	1.522
	29 a 33 anos	11,78%	57,72%	10,69%	6,43%	1.522
	34 a 38 anos	9,80%	73,17%	9,72%	5,85%	1.522
	39 a 43 anos	15,19%	99,48%	15,00%	8,21%	1.522
	44 a 48 anos	24,25%	147,85%	20,90%	16,03%	1.522
	49 a 53 anos	23,50%	206,10%	22,83%	17,35%	1.522
	54 a 58 anos	27,07%	288,95%	25,81%	14,29%	1.522
	59 anos ou mais	40,69%	447,21%	35,00%	27,25%	1.522
Com Internação e Parto	0 a 18 anos	0,00%	0,00%	0,00%	0,00%	8.893
	19 a 23 anos	21,89%	21,89%	20,03%	13,21%	8.893
	24 a 28 anos	15,26%	40,48%	15,00%	8,47%	8.893
	29 a 33 anos	12,61%	58,19%	11,73%	8,90%	8.893
	34 a 38 anos	9,83%	73,74%	9,85%	6,83%	8.893
	39 a 43 anos	15,30%	100,32%	15,00%	8,37%	8.893
	44 a 48 anos	23,97%	148,33%	21,95%	15,71%	8.893
	49 a 53 anos	23,76%	207,32%	23,60%	14,25%	8.893
	54 a 58 anos	25,72%	286,37%	25,10%	13,09%	8.893
	59 anos ou mais	43,01%	452,55%	37,80%	22,78%	8.893

3- Itens de Despesa

O custo médio das Consultas Médicas dos planos de contratação Individual ou Familiar (Tabela 8) com internação e parto é de R\$ 37,99, e cada beneficiário faz em média 6,23 consultas médicas ao ano.

Na Tabela 9 estão dispostos os itens de despesa sem *outliers* dos planos com internação e parto de contratação Individual ou Familiar por faixa etária. Observa-se que no item Consultas Médicas as faixas etárias de 19 a 23 anos e de 59 anos ou mais apresentam, respectivamente, os menores e os maiores valores de Custo por Exposto (R\$ 15,94 e R\$ 26,38) e Frequência de Utilização Anual (5,06 e 8,21); o menor e o maior valor de Custo Médio (R\$ 37,41 e R\$ 38,37) são das faixas etárias de 24 a 29 anos e de 59 anos ou mais, respectivamente.

A Tabela 10 mostra que relação percentual entre a primeira e a última faixa etária do Custo Médio das Consultas Médicas é pequena (0,19%), contudo o Custo por Exposto e a Frequência de Utilização Anual têm uma diferença relevante (44,51% e 45,46%).

Verifica-se pela mesma tabela que as Consultas Médicas são uma exceção dentre os demais itens de despesa, pois todos apresentam grande variação de Custo Médio, Custo por Exposto e Frequência de Utilização Anual em função da idade. Merece destaque a diferença do Custo Médio de Internações e o Custo por Exposto de Terapias entre jovens e idosos: para os idosos o custo das internações é, em média, cerca de três vezes maior (185,41%), e o exposto idoso custa quase nove vezes mais nos atendimentos de terapia (795,62%).

Tabela 8 – Estatísticas dos Itens de despesa sem *outliers* dos planos com internação e parto de contratação Individual ou Familiar

Itens de Despesa	Custo Médio	Custo por Exposto	Frequência de Utilização Anual	Quantidade
Consultas médicas	37,99	19,87	6,23	91.514
Exames complementares	19,60	25,56	15,27	55.567
Internações	2.481,43	48,89	0,26	78.407
Terapias	34,68	5,10	1,71	47.250
Outros atendimentos ambulatoriais	80,90	5,37	0,83	80.835
Demais despesas assistenciais	55,71	11,84	2,72	59.186

Tabela 9 – Estatísticas dos Itens de despesa sem outliers dos planos com internação e parto de contratação Individual ou Familiar por faixa etária

Itens de Despesa	Faixa Etária	Custo Médio	Custo por Exposto	Frequência de Utilização Anual	Quantidade
Consultas médicas	0 a 18 anos	38,30	18,25	5,65	9.329
	19 a 23 anos	37,43	15,94	5,06	9.069
	24 a 28 anos	37,41	17,47	5,55	9.234
	29 a 33 anos	37,81	17,77	5,58	9.246
	34 a 38 anos	38,02	18,11	5,64	9.160
	39 a 43 anos	38,17	19,10	5,94	9.123
	44 a 48 anos	37,98	20,45	6,43	9.069
	49 a 53 anos	38,11	21,86	6,88	9.254
	54 a 58 anos	38,29	23,60	7,37	9.075
	59 anos ou mais	38,37	26,38	8,21	8.955
Exames complementares	0 a 18 anos	15,74	8,42	6,38	5.585
	19 a 23 anos	17,77	13,95	9,45	5.603
	24 a 28 anos	18,35	16,91	11,15	5.569
	29 a 33 anos	19,23	19,56	12,27	5.518
	34 a 38 anos	19,95	22,00	13,27	5.551
	39 a 43 anos	20,28	25,26	14,95	5.648
	44 a 48 anos	20,33	29,76	18,16	5.643
	49 a 53 anos	21,31	33,26	18,78	5.493
	54 a 58 anos	21,57	39,71	22,43	5.488
	59 anos ou mais	21,62	47,45	26,19	5.469
Terapias	0 a 18 anos	22,89	1,39	0,71	4.577
	19 a 23 anos	25,35	1,94	0,96	4.691
	24 a 28 anos	27,47	2,41	1,09	4.699
	29 a 33 anos	31,73	2,74	1,09	4.771
	34 a 38 anos	31,13	3,34	1,30	4.582
	39 a 43 anos	35,70	4,20	1,48	4.756
	44 a 48 anos	40,93	5,96	1,88	4.787
	49 a 53 anos	40,30	7,08	2,23	4.818
	54 a 58 anos	44,31	9,08	2,66	4.752
		59 anos ou mais	45,99	12,44	3,59

Itens de Despesa	Faixa Etária	Custo Médio	Custo por Exposto	Frequência de Utilização	Quantidade
Internações	0 a 18 anos	1.488,62	17,65	0,16	7.113
	19 a 23 anos	1.839,58	21,67	0,17	7.511
	24 a 28 anos	2.094,15	28,23	0,18	7.628
	29 a 33 anos	2.141,05	33,72	0,21	7.971
	34 a 38 anos	2.190,01	36,71	0,23	7.982
	39 a 43 anos	2.240,79	36,30	0,22	7.810
	44 a 48 anos	2.378,66	43,62	0,26	7.916
	49 a 53 anos	2.788,83	55,05	0,30	8.186
	54 a 58 anos	3.156,96	70,50	0,31	8.002
	59 anos ou mais	4.248,73	135,64	0,49	8.288
Outros atendimentos ambulatoriais	0 a 18 anos	44,63	1,97	0,64	7.999
	19 a 23 anos	55,33	2,59	0,63	7.923
	24 a 28 anos	63,31	3,08	0,69	8.076
	29 a 33 anos	68,96	3,29	0,67	7.930
	34 a 38 anos	71,29	3,80	0,73	8.114
	39 a 43 anos	76,64	4,34	0,76	8.034
	44 a 48 anos	85,32	5,86	0,88	8.242
	49 a 53 anos	97,85	7,34	1,01	8.149
	54 a 58 anos	102,08	7,66	1,04	8.062
	59 anos ou mais	140,67	13,38	1,22	8.306
Demais despesas assistenciais	0 a 18 anos	28,40	3,14	1,84	5.817
	19 a 23 anos	30,29	4,47	2,32	5.826
	24 a 28 anos	34,24	5,30	2,40	5.859
	29 a 33 anos	40,13	6,33	2,38	5.965
	34 a 38 anos	44,96	7,18	2,35	5.859
	39 a 43 anos	54,75	9,54	2,48	5.945
	44 a 48 anos	62,95	12,53	2,73	5.952
	49 a 53 anos	73,28	16,00	2,92	5.991
	54 a 58 anos	85,62	20,68	3,22	5.889
	59 anos ou mais	100,06	32,37	4,47	6.083

Tabela 10 – Relação percentual entre a primeira e a última faixa etária por Item de despesa dos planos com internação e parto de contratação Individual ou Familiar

Itens de Despesa	Custo Médio	Custo por Exposto	Frequência de Utilização Anual
Consultas médicas	0,19%	44,51%	45,46%
Exames complementares	37,36%	463,83%	310,70%
Terapias	100,88%	795,62%	403,62%
Internações	185,41%	668,68%	196,33%
Outros atendimentos ambulatoriais	215,16%	578,42%	92,11%
Demais despesas assistenciais	252,34%	930,90%	143,29%

4- Evolução de Custos

As Tabelas 11 a 16 apresentam, respectivamente, a evolução dos custos médios das Consultas Médicas, dos Exames Complementares, das Terapias, Internações, dos Outros Atendimentos Ambulatoriais e das Demais Despesas Assistenciais, no período de janeiro de 2008 a novembro de 2011, após retirada dos *outliers*.

Verifica-se que houve, nesse período de 2008 a 2011, um crescimento no custo médio das Consultas Médicas (8,07%), dos Exames Complementares (9,98%), e, mais expressivamente, das Terapias (36,39%) e dos Outros Atendimentos Ambulatoriais (23,46%). O custo médio das Internações apresentou uma certa estabilidade nesse período com queda de 1,49%, e houve um decréscimo de 35,09% no custo médio das Demais Despesas Assistenciais.

Percebe-se nos gráficos que a implementação do Guia ANS de Planos de Saúde, da portabilidade de carências e dos limites de comercialização da NTRP motivou uma estabilidade após abril de 2009 nos valores dos custos dos itens de despesas médicas. Vale salientar que esta estabilidade pode ter sido causada pela melhora das informações prestadas pelas operadoras e não necessariamente pela mudança da variabilidade dos custos.

Em todos os itens de despesa o custo médio se manteve equilibrado no período de maio de 2009 a novembro de 2011, em decorrência das alterações na regulamentação da NTRP implementadas no ano de 2009.

Tabela 11 – Evolução dos Custos Médios das Consultas Médicas

Mês	Quantidade	Custo Médio	Mediana	Evolução	Acumulado
Jan2008	6.769	33,25	33,93	0,00%	0,00%
Fev2008	6.642	33,47	34,00	0,68%	0,68%
Mar2008	7.217	33,53	34,14	0,18%	0,86%
Abr2008	6.996	34,08	35,09	1,65%	2,52%
Mai2008	7.445	34,26	35,35	0,53%	3,06%
Jun2008	8.130	34,78	35,92	1,51%	4,61%
Jul2008	8.169	35,09	36,12	0,89%	5,55%
Ago2008	8.820	35,35	36,50	0,73%	6,32%
Set2008	9.246	35,18	36,72	-0,46%	5,83%
Out2008	10.192	35,24	36,28	0,17%	6,01%
Nov2008	10.732	35,01	36,07	-0,67%	5,29%
Dez2008	11.703	34,47	35,60	-1,54%	3,67%
Jan2009	11.458	34,50	35,63	0,09%	3,77%
Fev2009	11.889	34,33	35,46	-0,48%	3,26%
Mar2009	13.949	34,74	35,77	1,20%	4,51%
Abr2009	16.648	35,55	36,71	2,31%	6,92%
Mai2009	20.741	36,60	38,00	2,97%	10,10%
Jun2009	21.309	36,62	38,00	0,06%	10,16%
Jul2009	22.021	36,62	38,00	-0,02%	10,14%
Ago2009	22.656	36,58	38,00	-0,10%	10,03%
Set2009	23.553	36,52	38,00	-0,17%	9,85%
Out2009	25.893	36,41	38,00	-0,29%	9,52%
Nov2009	26.606	36,24	37,99	-0,47%	9,01%
Dez2009	28.436	36,33	37,99	0,25%	9,27%
Jan2010	28.756	36,31	37,92	-0,05%	9,21%
Fev2010	29.249	36,29	37,89	-0,06%	9,14%
Mar2010	29.668	36,31	37,95	0,06%	9,22%
Abr2010	30.203	36,29	37,91	-0,06%	9,15%
Mai2010	31.291	36,31	37,98	0,06%	9,21%
Jun2010	31.963	36,28	37,84	-0,09%	9,11%
Jul2010	32.597	36,24	37,58	-0,09%	9,02%
Ago2010	32.999	36,23	37,63	-0,03%	8,98%
Set2010	33.417	36,18	37,51	-0,13%	8,83%
Out2010	34.229	36,13	37,47	-0,15%	8,67%
Nov2010	34.689	36,18	37,56	0,13%	8,81%
dez2010	35.440	36,27	37,96	0,26%	9,10%
jan2011	35.980	36,16	37,83	-0,31%	8,76%
fev2011	36.589	36,22	37,97	0,16%	8,94%
mar2011	38.503	35,95	37,37	-0,75%	8,13%
abr2011	39.038	35,96	37,43	0,03%	8,17%
mai2011	39.413	35,97	37,36	0,02%	8,18%
jun2011	40.363	35,91	37,14	-0,16%	8,01%
jul2011	40.915	35,93	37,17	0,06%	8,07%
ago2011	40.915	35,93	37,17	0,00%	8,07%
set2011	40.915	35,93	37,17	0,00%	8,07%
out2011	40.915	35,93	37,17	0,00%	8,07%
nov2011	40.915	35,93	37,17	0,00%	8,07%

Tabela 12 – Evolução dos Custos Médios dos Exames Complementares

Mês	Quantidade	Custo Médio	Mediana	Evolução	Acumulado
Jan2008	469	18,46	17,34	0,00%	0,00%
Fev2008	445	18,60	17,09	0,76%	0,76%
Mar2008	496	18,64	17,23	0,26%	1,02%
Abr2008	483	18,83	17,25	0,98%	2,01%
Mai2008	511	19,03	17,64	1,08%	3,11%
Jun2008	531	18,76	17,64	-1,42%	1,65%
Jul2008	611	19,19	17,82	2,30%	3,98%
Ago2008	654	18,72	17,75	-2,44%	1,44%
Set2008	706	18,72	18,04	-0,02%	1,42%
Out2008	778	18,64	18,22	-0,43%	0,98%
Nov2008	928	18,24	18,82	-2,11%	-1,15%
Dez2008	951	18,59	19,36	1,92%	0,75%
Jan2009	942	18,70	19,43	0,56%	1,32%
Fev2009	957	18,92	19,48	1,21%	2,54%
Mar2009	1.009	19,28	19,50	1,86%	4,45%
Abr2009	1.174	19,53	19,54	1,30%	5,81%
Mai2009	1.543	20,49	20,16	4,90%	11,00%
Jun2009	1.577	20,39	20,08	-0,47%	10,47%
Jul2009	1.630	20,33	20,08	-0,31%	10,13%
Ago2009	1.690	20,37	20,12	0,24%	10,39%
Set2009	1.699	20,35	20,12	-0,11%	10,26%
Out2009	1.665	20,29	20,08	-0,30%	9,93%
Nov2009	1.669	20,28	20,07	-0,07%	9,86%
Dez2009	1.683	20,24	20,01	-0,18%	9,67%
Jan2010	1.683	20,24	20,01	0,00%	9,67%
Fev2010	1.683	20,24	20,01	0,00%	9,67%
Mar2010	1.685	20,27	20,01	0,13%	9,81%
Abr2010	1.685	20,27	20,01	0,00%	9,81%
Mai2010	1.685	20,27	20,01	0,00%	9,81%
Jun2010	1.695	20,24	20,01	-0,10%	9,69%
Jul2010	1.695	20,24	20,01	0,00%	9,69%
Ago2010	1.697	20,25	20,01	0,00%	9,70%
Set2010	1.707	20,25	20,01	0,02%	9,72%
Out2010	1.714	20,33	20,02	0,38%	10,14%
Nov2010	1.722	20,34	20,07	0,08%	10,23%
dez2010	1.730	20,29	20,01	-0,28%	9,92%
jan2011	1.730	20,29	20,01	0,00%	9,92%
fev2011	1.731	20,27	20,01	-0,09%	9,83%
mar2011	1.746	20,24	19,98	-0,13%	9,68%
abr2011	1.750	20,20	19,94	-0,21%	9,45%
mai2011	1.750	20,20	19,94	0,00%	9,45%
jun2011	1.766	20,30	20,01	0,48%	9,98%
jul2011	1.766	20,30	20,01	0,00%	9,98%
ago2011	1.766	20,30	20,01	0,00%	9,98%
set2011	1.766	20,30	20,01	0,00%	9,98%
out2011	1.766	20,30	20,01	0,00%	9,98%
nov2011	1.766	20,30	20,01	0,00%	9,98%

Tabela 13 – Evolução dos Custos Médios das Terapias

Mês	Quantidade	Custo Médio	Mediana	Evolução	Acumulado
Jan2008	362	33,78	17,45	0,00%	0,00%
Fev2008	388	33,97	17,18	0,59%	0,59%
Mar2008	387	32,40	15,94	-4,63%	-4,08%
Abr2008	380	29,63	14,95	-8,55%	-12,28%
Mai2008	433	34,24	16,86	15,57%	1,38%
Jun2008	501	36,46	18,06	6,47%	7,94%
Jul2008	536	36,15	18,22	-0,85%	7,02%
Ago2008	580	33,70	17,28	-6,76%	-0,21%
Set2008	526	26,25	15,81	-22,13%	-22,29%
Out2008	527	26,65	15,59	1,54%	-21,09%
Nov2008	693	23,21	15,93	-12,89%	-31,27%
Dez2008	740	23,63	16,59	1,79%	-30,04%
Jan2009	710	26,97	17,75	14,14%	-20,15%
Fev2009	772	27,29	17,56	1,19%	-19,20%
Mar2009	854	29,51	19,05	8,12%	-12,63%
Abr2009	1.034	31,43	20,53	6,50%	-6,95%
Mai2009	1.410	44,33	26,20	41,06%	31,26%
Jun2009	1.456	43,58	25,79	-1,70%	29,02%
Jul2009	1.521	43,71	26,38	0,31%	29,42%
Ago2009	1.559	42,81	26,01	-2,06%	26,75%
Set2009	1.559	42,81	26,01	0,00%	26,75%
Out2009	1.598	45,90	27,69	7,22%	35,91%
Nov2009	1.598	45,90	27,69	0,00%	35,91%
Dez2009	1.616	46,64	28,31	1,61%	38,10%
Jan2010	1.616	46,64	28,31	0,00%	38,10%
Fev2010	1.616	46,64	28,31	0,00%	38,10%
Mar2010	1.616	46,64	28,31	0,00%	38,10%
Abr2010	1.621	46,57	28,31	-0,17%	37,87%
Mai2010	1.621	46,57	28,31	0,00%	37,87%
Jun2010	1.626	46,50	28,31	-0,14%	37,67%
Jul2010	1.626	46,50	28,31	0,00%	37,67%
Ago2010	1.632	46,33	28,46	-0,37%	37,16%
Set2010	1.632	46,33	28,46	0,00%	37,16%
Out2010	1.632	46,33	28,46	0,00%	37,16%
Nov2010	1.634	46,31	28,61	-0,04%	37,11%
dez2010	1.652	46,13	29,25	-0,39%	36,58%
jan2011	1.652	46,13	29,25	0,00%	36,58%
fev2011	1.652	46,13	29,25	0,00%	36,58%
mar2011	1.657	46,07	29,16	-0,13%	36,39%
abr2011	1.663	46,07	29,34	0,00%	36,39%
mai2011	1.663	46,07	29,34	0,00%	36,39%
jun2011	1.667	46,06	29,69	0,00%	36,39%
jul2011	1.667	46,06	29,69	0,00%	36,39%
ago2011	1.667	46,06	29,69	0,00%	36,39%
set2011	1.667	46,06	29,69	0,00%	36,39%
out2011	1.667	46,06	29,69	0,00%	36,39%
nov2011	1.667	46,06	29,69	0,00%	36,39%

Tabela 14 – Evolução dos Custos Médios das Internações

Mês	Quantidade	Custo Médio	Mediana	Evolução	Acumulado
Jan2008	1.284	2.247,68	1.856,31	0,00%	0,00%
Fev2008	1.158	2.187,95	1.787,67	-2,66%	-2,66%
Mar2008	1.244	2.179,13	1.802,31	-0,40%	-3,05%
Abr2008	1.220	2.185,72	1.802,31	0,30%	-2,76%
Mai2008	1.200	2.195,66	1.806,56	0,46%	-2,31%
Jun2008	1.266	2.203,89	1.818,01	0,37%	-1,95%
Jul2008	1.250	2.232,64	1.839,57	1,30%	-0,67%
Ago2008	1.286	2.142,89	1.795,83	-4,02%	-4,66%
Set2008	1.265	2.146,50	1.822,40	0,17%	-4,50%
Out2008	1.379	2.125,78	1.857,38	-0,97%	-5,42%
Nov2008	1.353	2.158,30	1.839,79	1,53%	-3,98%
Dez2008	1.497	2.169,25	1.862,96	0,51%	-3,49%
Jan2009	1.394	2.165,55	1.908,90	-0,17%	-3,65%
Fev2009	1.439	2.123,39	1.868,07	-1,95%	-5,53%
Mar2009	1.719	2.084,75	1.806,61	-1,82%	-7,25%
Abr2009	2.159	2.268,05	2.019,11	8,79%	0,91%
Mai2009	2.526	2.267,06	2.053,77	-0,04%	0,86%
Jun2009	2.598	2.255,54	2.047,02	-0,51%	0,35%
Jul2009	2.675	2.245,56	2.039,13	-0,44%	-0,09%
Ago2009	2.720	2.230,42	2.028,45	-0,67%	-0,77%
Set2009	2.738	2.223,42	2.016,51	-0,31%	-1,08%
Out2009	2.796	2.198,87	1.979,21	-1,10%	-2,17%
Nov2009	2.796	2.198,87	1.979,21	0,00%	-2,17%
Dez2009	2.797	2.200,45	1.980,41	0,07%	-2,10%
Jan2010	2.797	2.200,45	1.980,41	0,00%	-2,10%
Fev2010	2.817	2.198,31	1.977,76	-0,10%	-2,20%
Mar2010	2.832	2.199,55	1.979,21	0,06%	-2,14%
Abr2010	2.841	2.200,94	1.978,00	0,06%	-2,08%
Mai2010	2.830	2.191,36	1.971,72	-0,44%	-2,51%
Jun2010	2.845	2.192,88	1.980,46	0,07%	-2,44%
Jul2010	2.860	2.202,76	1.988,90	0,45%	-2,00%
Ago2010	2.894	2.210,07	2.006,22	0,33%	-1,67%
Set2010	2.894	2.210,07	2.006,22	0,00%	-1,67%
Out2010	2.901	2.208,30	2.003,04	-0,08%	-1,75%
Nov2010	2.917	2.207,66	1.996,80	-0,03%	-1,78%
dez2010	2.928	2.213,79	2.008,68	0,28%	-1,51%
jan2011	2.929	2.215,19	2.009,24	0,06%	-1,45%
fev2011	2.930	2.215,67	2.010,70	0,02%	-1,42%
mar2011	2.940	2.219,03	2.010,70	0,15%	-1,27%
abr2011	2.940	2.219,03	2.010,70	0,00%	-1,27%
mai2011	2.940	2.219,03	2.010,70	0,00%	-1,27%
jun2011	2.949	2.217,17	2.003,16	-0,08%	-1,36%
jul2011	2.957	2.214,09	2.004,32	-0,14%	-1,49%
ago2011	2.957	2.214,09	2.004,32	0,00%	-1,49%
set2011	2.957	2.214,09	2.004,32	0,00%	-1,49%
out2011	2.957	2.214,09	2.004,32	0,00%	-1,49%
nov2011	2.957	2.214,09	2.004,32	0,00%	-1,49%

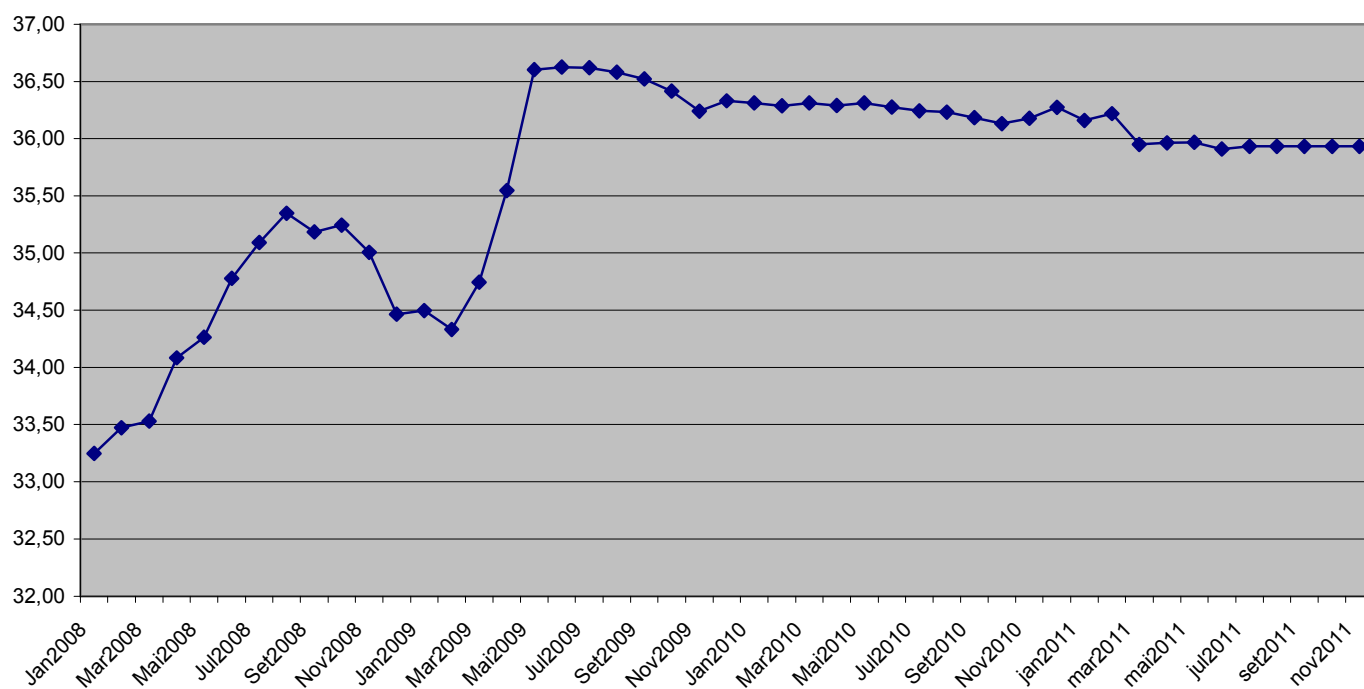
Tabela 15 – Evolução dos Custos de Atendimentos Ambulatoriais

Mês	Quantidade	Custo Médio	Mediana	Evolução	Acumulado
Jan2008	827	69,08	51,55	0,00%	0,00%
Fev2008	782	63,41	46,40	-8,21%	-8,21%
Mar2008	864	62,90	45,92	-0,80%	-8,94%
Abr2008	833	61,71	44,99	-1,90%	-10,67%
Mai2008	833	61,92	46,17	0,33%	-10,37%
Jun2008	898	66,12	49,45	6,78%	-4,29%
Jul2008	920	66,44	49,87	0,49%	-3,82%
Ago2008	932	67,20	49,87	1,14%	-2,72%
Set2008	936	67,56	49,87	0,54%	-2,20%
Out2008	917	70,27	50,43	4,02%	1,73%
Nov2008	1.026	69,30	50,21	-1,38%	0,32%
Dez2008	1.172	73,15	51,92	5,55%	5,90%
Jan2009	1.127	74,66	53,94	2,06%	8,08%
Fev2009	1.192	72,94	51,95	-2,30%	5,60%
Mar2009	1.511	74,73	56,07	2,44%	8,18%
Abr2009	2.016	78,13	64,21	4,55%	13,10%
Mai2009	2.570	83,49	67,35	6,86%	20,86%
Jun2009	2.627	84,44	67,95	1,14%	22,24%
Jul2009	2.703	85,05	68,48	0,73%	23,13%
Ago2009	2.741	84,72	68,22	-0,39%	22,64%
Set2009	2.741	84,72	68,22	0,00%	22,64%
Out2009	2.712	84,84	68,54	0,14%	22,82%
Nov2009	2.712	84,84	68,54	0,00%	22,82%
Dez2009	2.712	84,84	68,54	0,00%	22,82%
Jan2010	2.712	84,84	68,54	0,00%	22,82%
Fev2010	2.712	84,84	68,54	0,00%	22,82%
Mar2010	2.716	84,86	68,69	0,03%	22,85%
Abr2010	2.718	84,81	68,54	-0,06%	22,77%
Mai2010	2.721	84,98	68,54	0,19%	23,01%
Jun2010	2.727	84,82	68,50	-0,18%	22,79%
Jul2010	2.727	84,82	68,50	0,00%	22,79%
Ago2010	2.742	84,93	68,49	0,13%	22,95%
Set2010	2.742	84,93	68,49	0,00%	22,95%
Out2010	2.744	84,80	68,52	-0,16%	22,76%
Nov2010	2.751	84,79	68,50	-0,01%	22,75%
dez2010	2.753	84,81	68,54	0,02%	22,78%
jan2011	2.753	84,81	68,54	0,00%	22,78%
fev2011	2.753	84,81	68,54	0,00%	22,78%
mar2011	2.785	85,80	69,22	1,16%	24,20%
abr2011	2.785	85,80	69,22	0,00%	24,20%
mai2011	2.785	85,80	69,22	0,00%	24,20%
jun2011	2.786	85,80	69,24	0,00%	24,20%
jul2011	2.785	85,28	68,90	-0,60%	23,46%
ago2011	2.785	85,28	68,90	0,00%	23,46%
set2011	2.785	85,28	68,90	0,00%	23,46%
out2011	2.785	85,28	68,90	0,00%	23,46%
nov2011	2.785	85,28	68,90	0,00%	23,46%

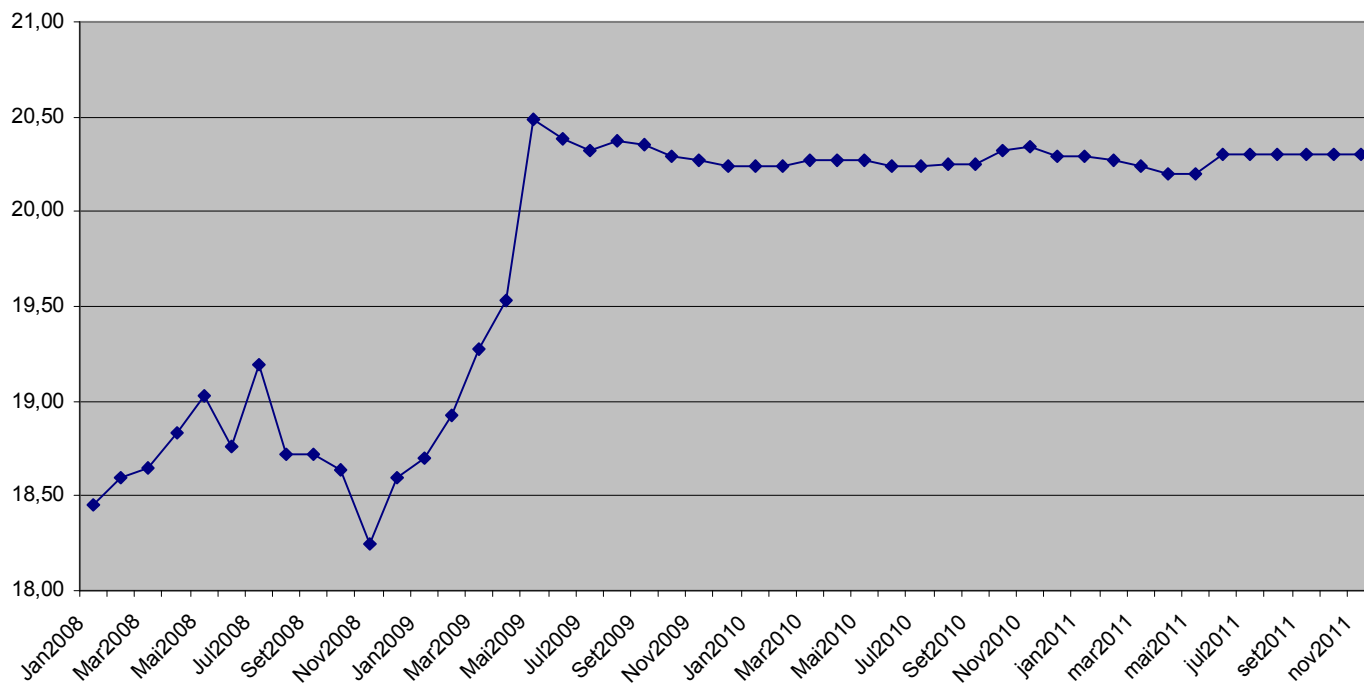
Tabela 16 – Evolução dos Custos das Demais Despesas Assistenciais

Mês	Quantidade	Custo Médio	Mediana	Evolução	Acumulado
Jan2008	491	105,17	59,65	0,00%	0,00%
Fev2008	420	94,86	49,09	-9,80%	-9,80%
Mar2008	450	101,93	54,73	7,46%	-3,08%
Abr2008	431	106,85	54,82	4,83%	1,60%
Mai2008	439	111,00	57,78	3,88%	5,55%
Jun2008	448	111,70	60,51	0,63%	6,21%
Jul2008	342	81,06	49,38	-27,43%	-22,92%
Ago2008	335	71,91	49,92	-11,29%	-31,62%
Set2008	344	72,90	51,56	1,38%	-30,68%
Out2008	448	60,06	44,61	-17,62%	-42,89%
Nov2008	447	55,53	40,86	-7,54%	-47,20%
Dez2008	513	58,60	41,44	5,54%	-44,28%
Jan2009	502	53,75	41,21	-8,28%	-48,89%
Fev2009	543	53,71	40,86	-0,06%	-48,93%
Mar2009	684	64,30	41,58	19,70%	-38,86%
Abr2009	1.005	62,44	43,06	-2,88%	-40,62%
Mai2009	1.179	64,77	46,58	3,72%	-38,41%
Jun2009	1.226	66,05	47,98	1,98%	-37,19%
Jul2009	1.320	71,78	50,76	8,68%	-31,74%
Ago2009	1.341	71,37	50,81	-0,58%	-32,14%
Set2009	1.341	71,37	50,81	0,00%	-32,14%
Out2009	1.335	68,96	50,07	-3,37%	-34,43%
Nov2009	1.335	68,96	50,07	0,00%	-34,43%
Dez2009	1.351	68,81	50,09	-0,21%	-34,57%
Jan2010	1.351	68,81	50,09	0,00%	-34,57%
Fev2010	1.351	68,81	50,09	0,00%	-34,57%
Mar2010	1.359	68,45	49,72	-0,53%	-34,91%
Abr2010	1.365	68,31	49,44	-0,20%	-35,04%
Mai2010	1.361	68,69	49,73	0,55%	-34,68%
Jun2010	1.361	68,69	49,73	0,00%	-34,68%
Jul2010	1.362	68,69	49,83	-0,01%	-34,68%
Ago2010	1.362	68,69	49,83	0,00%	-34,68%
Set2010	1.362	68,69	49,83	0,00%	-34,68%
Out2010	1.364	68,65	49,83	-0,06%	-34,72%
Nov2010	1.367	69,05	50,07	0,58%	-34,34%
dez2010	1.367	69,05	50,07	0,00%	-34,34%
jan2011	1.372	68,86	49,73	-0,28%	-34,53%
fev2011	1.375	68,88	49,92	0,04%	-34,50%
mar2011	1.403	68,65	49,72	-0,34%	-34,72%
abr2011	1.403	68,65	49,72	0,00%	-34,72%
mai2011	1.403	68,65	49,72	0,00%	-34,72%
jun2011	1.413	68,68	49,92	0,05%	-34,69%
jul2011	1.419	68,26	49,45	-0,62%	-35,09%
ago2011	1.419	68,26	49,45	0,00%	-35,09%
set2011	1.419	68,26	49,45	0,00%	-35,09%
out2011	1.419	68,26	49,45	0,00%	-35,09%
nov2011	1.419	68,26	49,45	0,00%	-35,09%

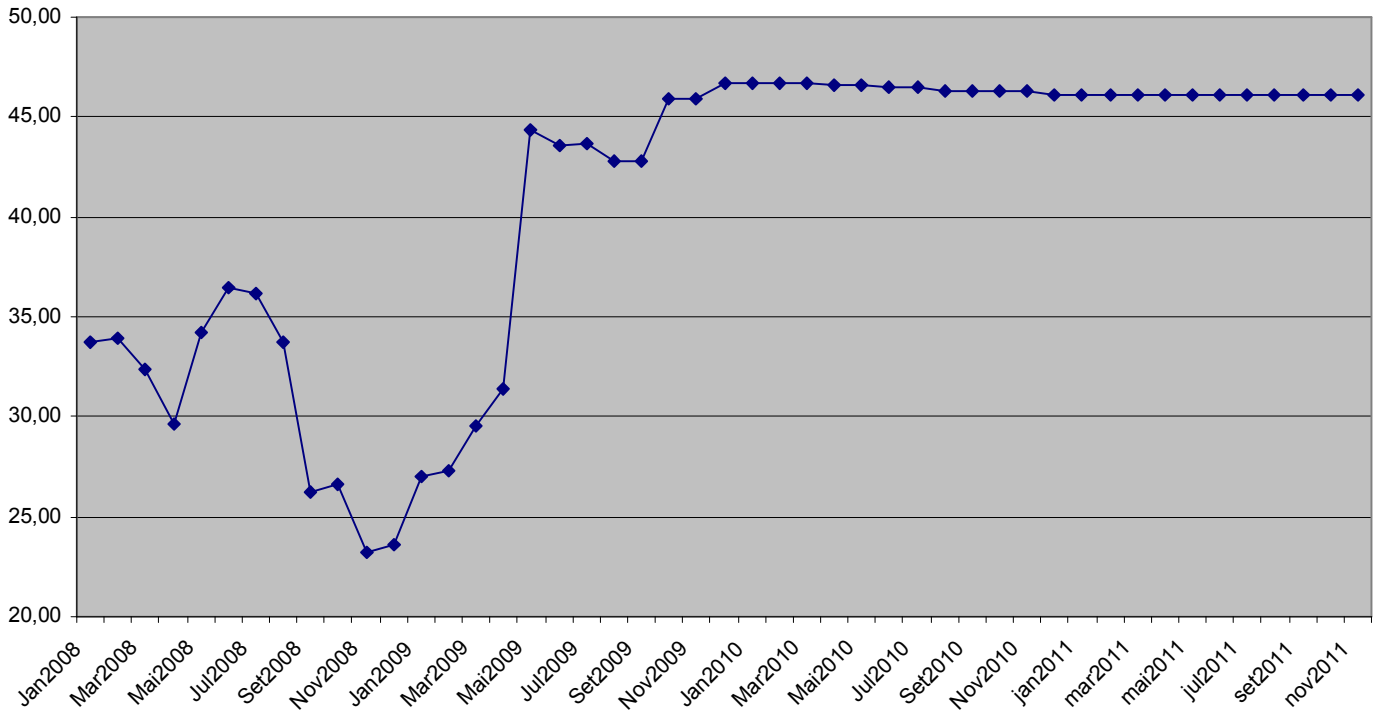
Custo Médio das Consultas Médicas



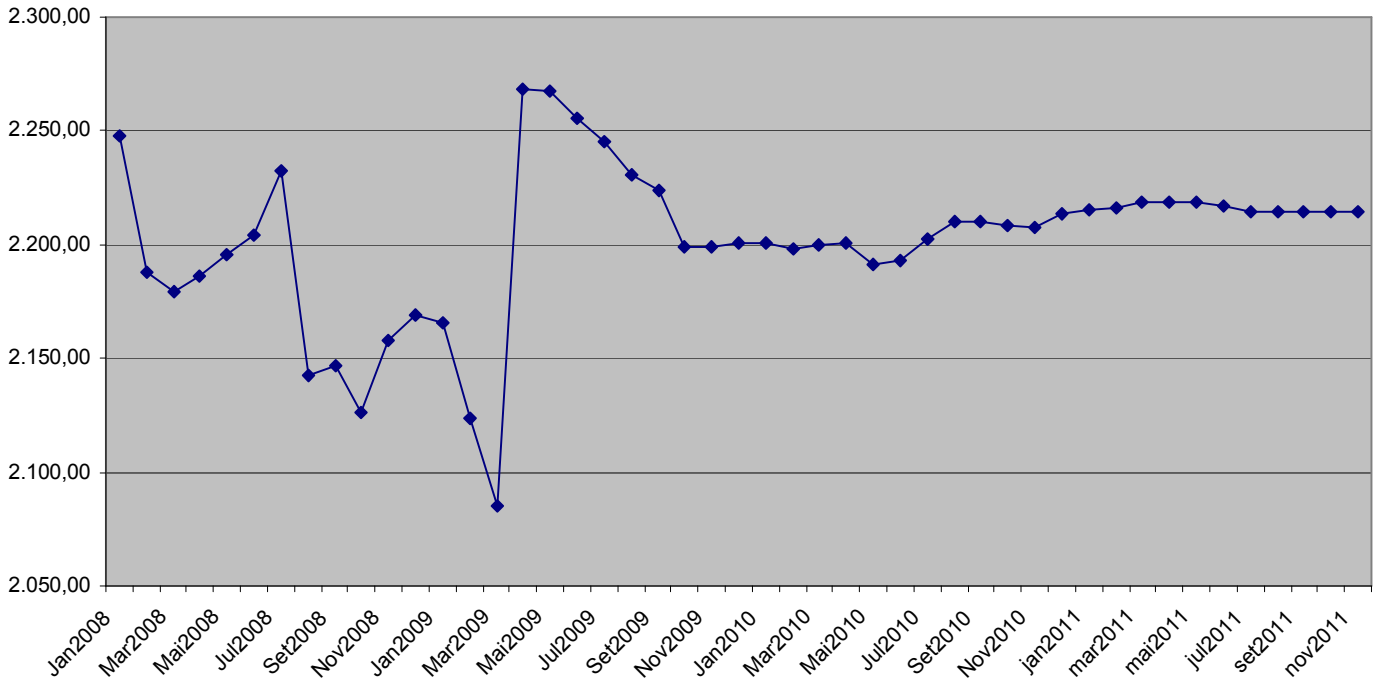
Custo Médio dos Exames Complementares



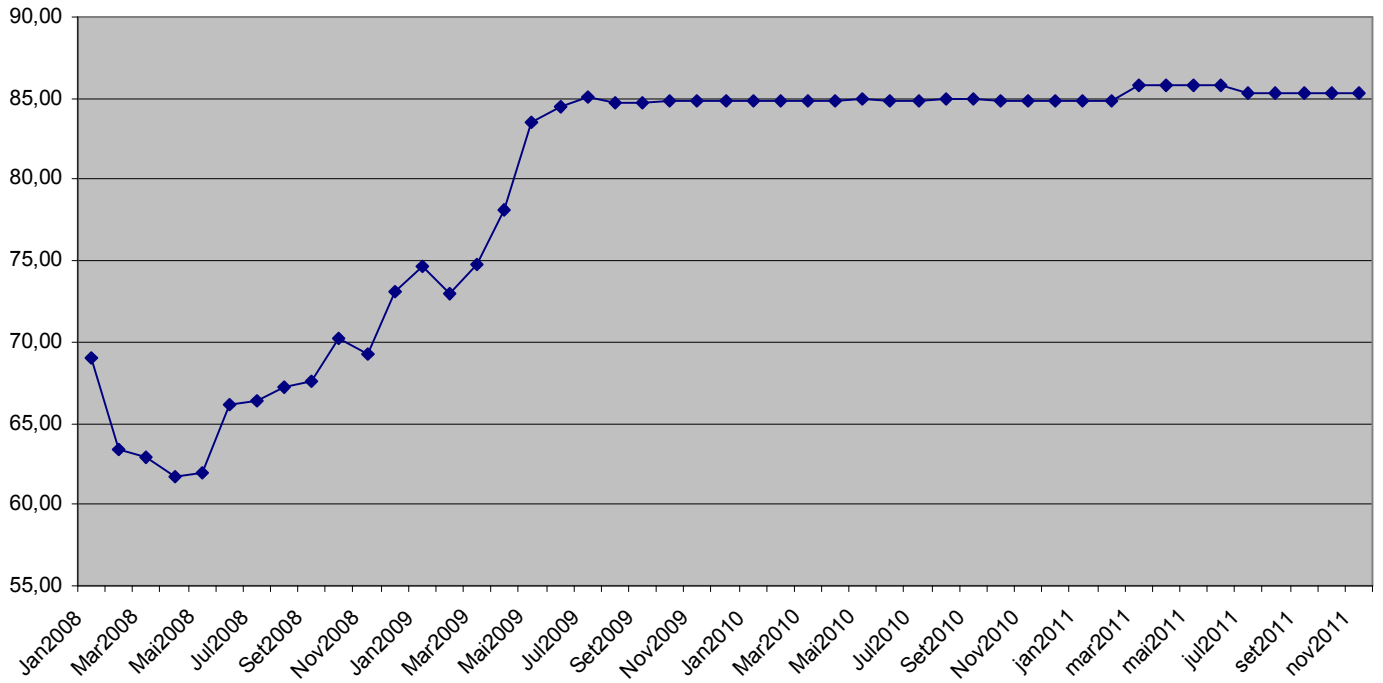
Custo Médio das Terapias



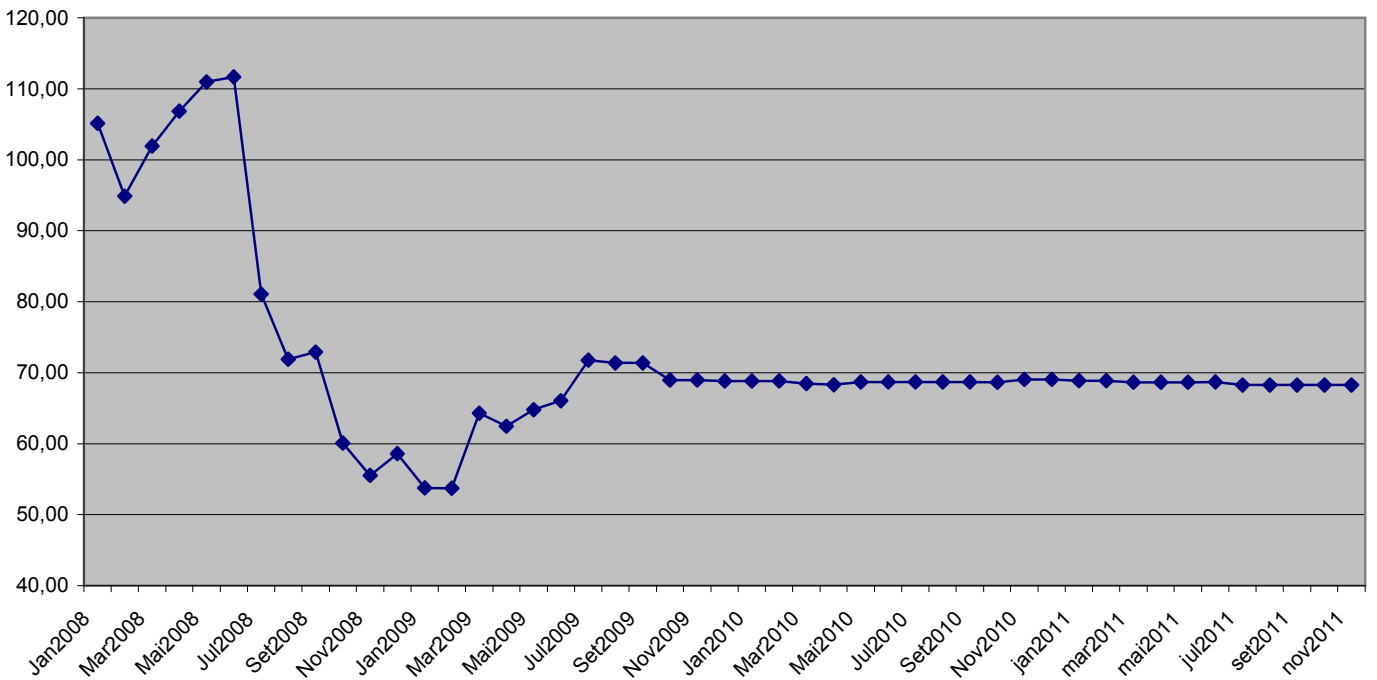
Custo Médio das Internações



Custo Médio de Outros Atendimentos Ambulatoriais



Custo Médio Demais Despesas Assistenciais



Diretoria de Normas e Habilitação dos Produtos – DIPRO

Gerência-Geral Econômico-Financeira e Atuarial dos Produtos – GGEFP

Gerência de Atuarial de Financiamento dos Produtos – GAFF

Atuário Responsável:

Bruno Santi Carmo Ipiranga
Especialista em Regulação

Estagiária de Atuarial:

Samara Regina Andrade Alce

Coordenação:

Rosana Vieira das Neves
Gerente-Geral

Fonte:

Base de dados da Nota Técnica de Registro de Produto – NTRP
(Data e hora da extração dos dados: 30 de novembro de 2011, 23h59)