



**BrasilRound9**  
Nona Rodada de Licitações

# A ANP e o incentivo à indústria local

José Carlos Frederice

Coordenadoria de Conteúdo Local

**Vitória, 03 de outubro de 2007**

# Conteúdo Local

- Definição

Total de dispêndios em bens e serviços junto a fornecedores nacionais, em relação ao total dispendido em um contrato ou escopo de fornecimento.

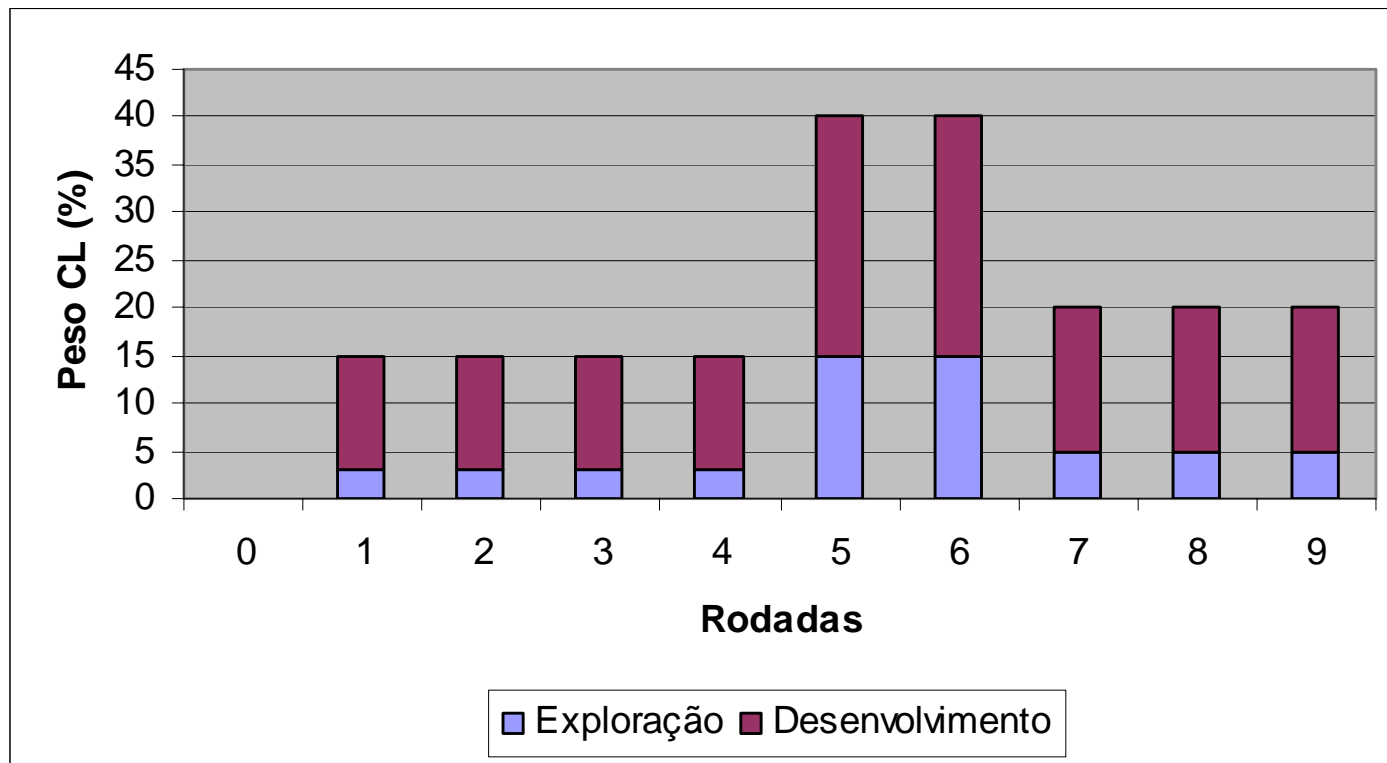
- Exigências contratuais de Conteúdo Local mínimo objetiva:
  - Incremento da participação da indústria nacional no setor em bases competitivas
  - Incremento da capacitação e do desenvolvimento tecnológico nacional
  - Incremento da qualificação profissional local
  - Geração de emprego e renda

# Formas de medição

- Mercosul Regime de Origem (tratamento preferencial na circulação pelos estados partes)
  - (Bens de Capital) 60% de valor agregado regional
- OCDE (SGP): redução parcial ou total tarifa de importação (PVD e PMDR)
  - (EUA): soma dos componentes do país beneficiário e custos de processamento do produto não inferior a 35% do preço "ex-fabrica"
  - Form A (BB)
- ANP (fiscalização de exigências contratuais)
  - Rodadas 1 a 6: mecanismos semelhantes ao do Mercosul
  - Rodadas 7 a 9: Metodologia específica para medição do valor real de CL (Cartilha de Conteúdo Local)

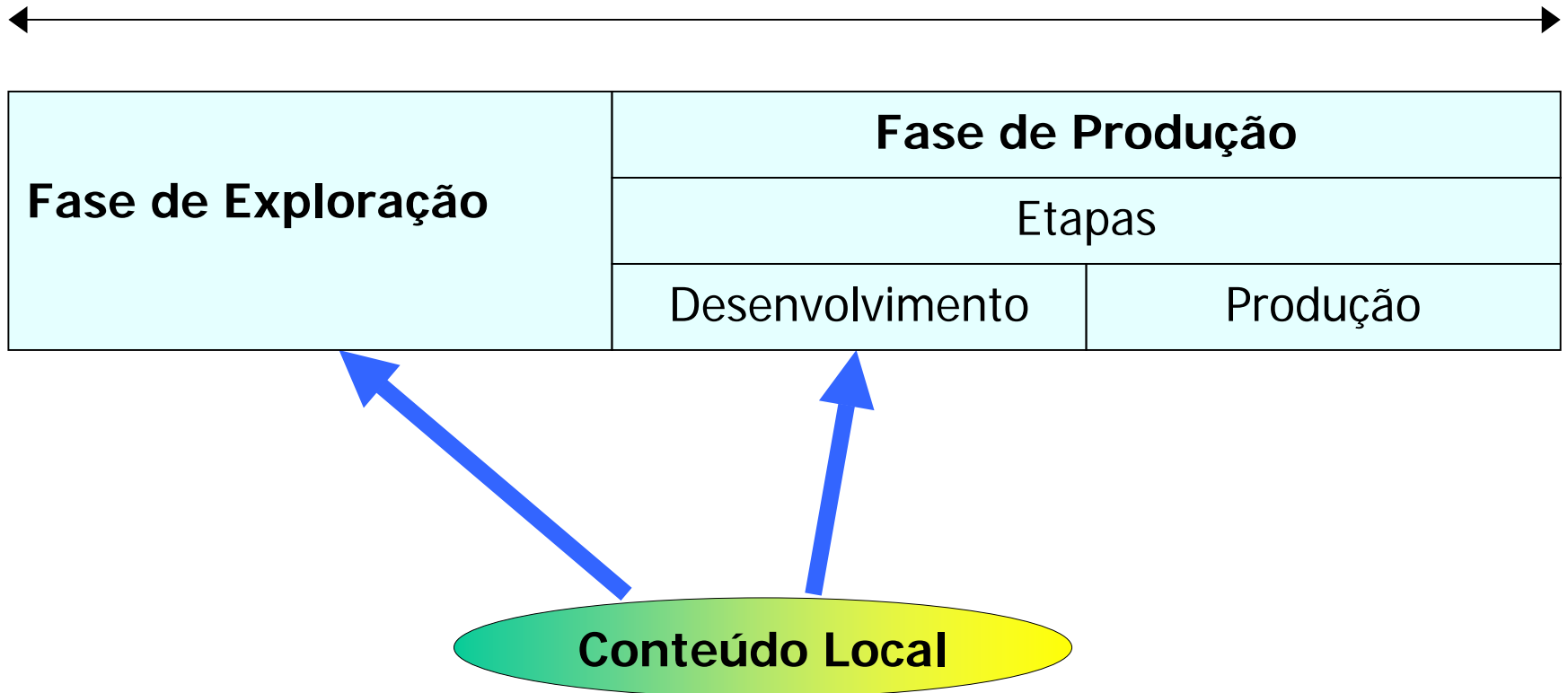
# Conteúdo Local na ANP

Em todas as rodadas de licitações o Conteúdo Local foi fator de pontuação das ofertas



# Conteúdo Local na ANP

Contrato de Concessão



# Níveis de exigências

- Nas rodadas de 1 a 4 (1999 e 2002) não houve exigência prévia de percentual mínimo de CL.
- Nas rodadas 5 e 6 passou-se a exigir percentuais mínimos para ofertas diferenciados segundo localização dos blocos ofertados:
  - Terra
  - Águas rasas (até 100 m)
  - Águas profundas
- Nas rodadas 7, 8 e 9 ampliou-se as exigências mínimas para uma relação de itens e subitens de atividades típicas do segmento de E&P.

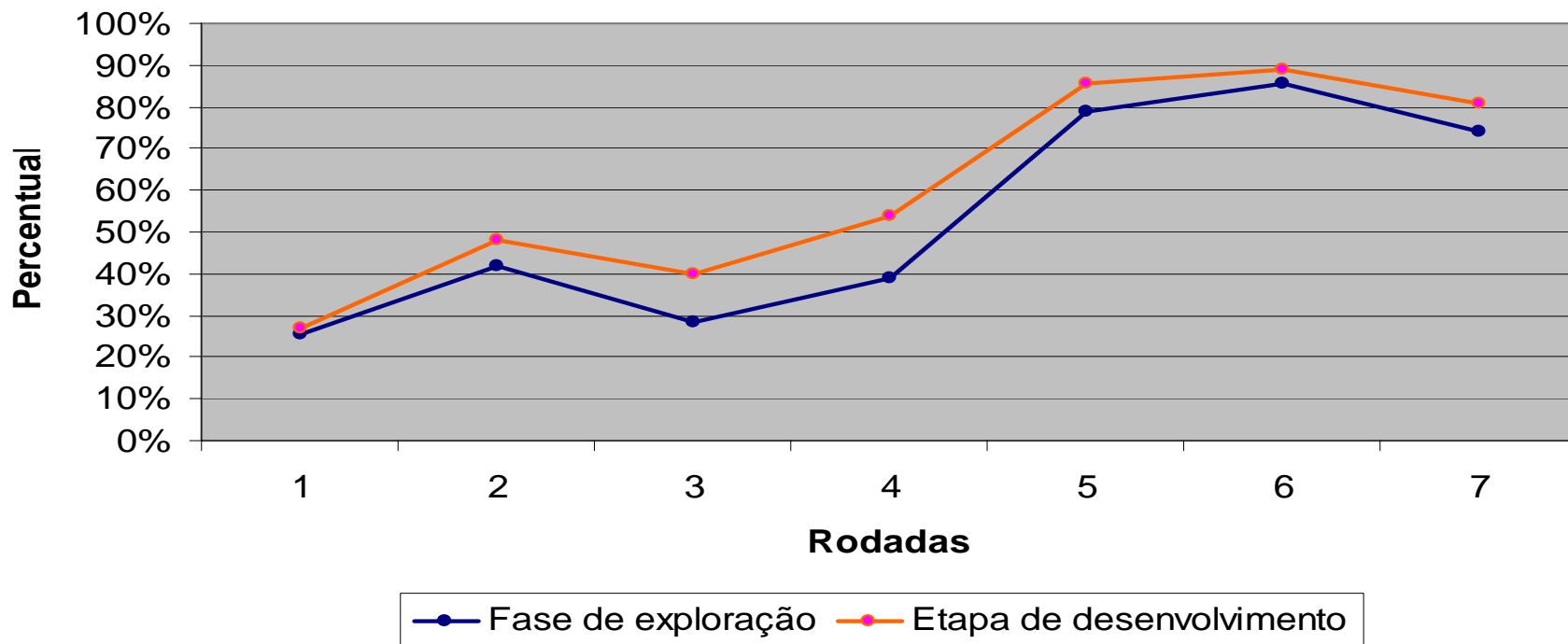
# Níveis de exigências (%)

Exigências mínimas						
Rodada	Águas Profundas		Águas Rasas		Terra	
	Exploração	Desenvolvimento	Exploração	Desenvolvimento	Exploração	Desenvolvimento
<b>1 a 4</b>	0	0	0	0	0	0
<b>5</b>	30	30	50	60	70	70
<b>6</b>	30	30	50	60	70	70
<b>7*</b>	37 a 55	55 a 65	51 a 60	63 a 70	70 a 80	77 a 85
<b>8*</b>	37 a 55	55 a 65	51 a 60	63 a 70	70 a 80	77 a 85
<b>9*</b>	37 a 55	55 a 65	51 a 60	63 a 70	70 a 80	77 a 85

\* Introdução de limites mínimos e máximos

# Níveis de ofertas (%)

## Conteúdo Local médio Ofertado





# 9ª Rodada

- Mesmas regras adotadas nas rodadas 7 e 8

Peso das ofertas	
Conteúdo Local	20%
Bônus de Assinatura	40%
Programa Exploratório Mínimo	40%

Ofertas em 4 tipos de planilhas, por localização

–**Blocos em Terra**

–**Blocos em Águas Rasas - até 100m**

–**Blocos em Águas Rasas - 100 a 400 metros**

–**Blocos em Águas Profundas**

# 9ª Rodada

Localização do Bloco	Fase de Exploração		Etapa de Desenvolvimento	
	CL Mínimo (%)	CL Máximo (%)	CL Mínimo (%)	CL Máximo (%)
Águas profundas > 400 m	37	55	55	65
Águas Rasas Entre 100 m e 400m	37	55	55	65
Águas Rasas até 100 m	51	60	63	70
Terra	70	80	77	85

# Procedimentos para ofertas

**Bloco:**  **Ambiente :** ÁGUA PROFUNDA

**Bônus de Assinatura (R\$):**  **PEM (UTs):**

**Conteúdo Local:**

**Exploração (%):** 0      **Desenvolvimento (%):** 0

CL Sistema (%)			Subsistema	Item	Detalhe CL (%)		
Sistema	Mínimo	Máximo	Subsistema	Item	Peso Item	CL Ofertado	CL Mínimo
			Subsistema	Item			
			Apoio Operacional	Apoio Logístico (Marítimo/Aéreo/Base)			15
			Geologia e Geofísica	Aquisição			5
				Interpretação e Processamento			40
			Perfuração, Avaliação e Completação	Afretamento Sonda			10
				Perfuração + Completação			30
				Sistemas Auxiliares			55
			Sistema de Coleta da Produção	Linhas de Produção/Injeção Flexíveis			80
				Linhas de Produção/Injeção Rígidas			100
				Manifolds			80
				Sistema de Controle Submarino			50
				Umbilicais			40
			UEP	Casco			80

# Procedimentos para ofertas

ES-M-416  Ambiente : ÁGUA PROFUNDA  
 :  PEM (UTs):

**Conteúdo Local - Detalhe**

**Bloco:** ES-M-416      **Ambiente :** ÁGUA PROFUNDA  
**Sistema :** Perfuração, Avaliação e Completação  
**Item:** Perfuração + Completação  
**Peso :**       **CL Oferecido:**

Item	Detalhe CL (%)		
	Peso Item	CL Ofertado	CL Mínimo
Brocas			5
Cabeça de Poço			45
Coluna de Produção			80
Equipamentos do Poço			30
Revestimento			80

Detalhe CL (%)		
Peso Item	CL Ofertado	CL Mínimo
		15
		5
		40
		10
		30
		55
		10
		15
		85
		30
		55
		100
		50
		95
		60
		80
		100
		80
		50

Exportar Excel    Salvar    Cancelar

## Apuração das ofertas

$$\text{Nota (exploração)} = 5 * \frac{\text{CL ofertado}}{\text{máx CL ofertado}}$$

$$\text{Nota (desenvolv)} = 15 * \frac{\text{CL ofertado}}{\text{máx CL ofertado}}$$



BrasilRound9  
Nona Rodada de Licitações

# Exceções ao Cumprimento de CL para itens

## PREÇO

Preços excessivamente elevados comparados ao mercado internacional

## PRAZO

Prazos muito superiores aos praticados pelo mercado internacional que possam comprometer o cronograma de atividades proposto.

## NOVA TECNOLOGIA

Nova tecnologia

- Não-disponível por ocasião da licitação
- Não-prevista

A ANP autoriza excepcionalmente mediante solicitação prévia

**Importante: Permanece o cumprimento obrigatório do percentual global**

# Especificidades

## Fase de Exploração

- Percentuais de investimentos locais realizados superiores ao contratual poderão ser aproveitados na etapa de desenvolvimento.
  - Solicitação do concessionário
  - Respeitados os percentuais mínimos de CL

**Importante: Permanece o cumprimento obrigatório do percentual global**

# Especificidades

CL = Zero

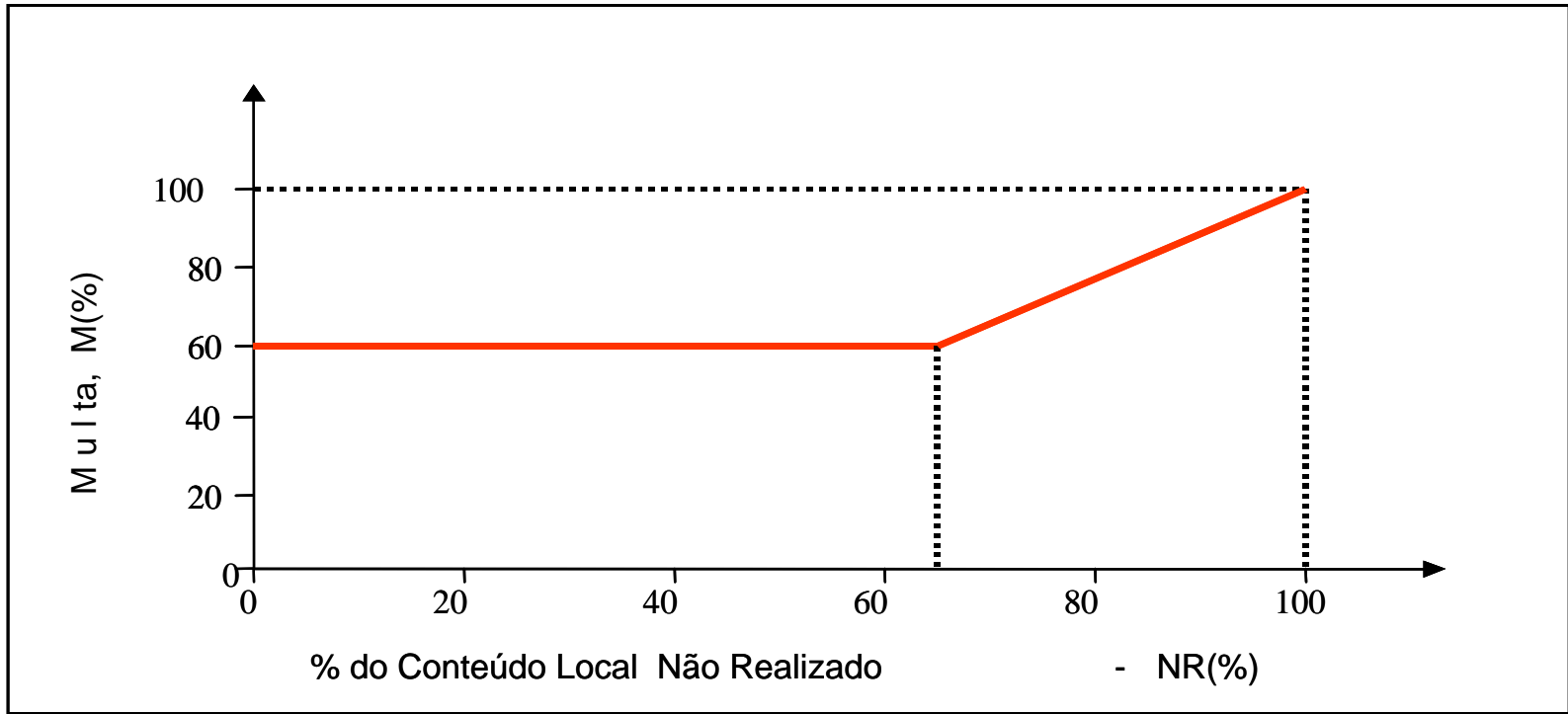
- Bens ou serviços integralmente importados
- Conteúdos Locais inferiores a 10%

## **Exceções**

aquisição sísmica  
afretamento de sonda Projetos *offshore*  
subitem “brocas”



# Penalidades



# Certificação de Conteúdo Local

## Regulamentação pela ANP com participação da sociedade

- Credenciamento de entidades previamente qualificadas
- Atividade de certificação com metodologia da Cartilha de CL
- Auditoria da ANP junto a entidades credenciadas
- Relatório de Investimentos Locais



# Cartilha de conteúdo local

Foi elaborada em 2004 no âmbito do PROMINP com a participação das principais as entidades envolvidas:

BNDES  
PROMINP  
ANP  
MME  
ONIP  
IBP  
PETROBRAS  
ASSOCIAÇÕES DE CLASSES

Finalidade: implementar uma metodologia uniforme para medição de Conteúdo Local

# Cartilha de conteúdo local

Metodologia, Sistemática, Aferição e auditoria do Cálculo do  
Conteúdo Local

Aplicável a Bens e Serviços

- ✓ Bens
- ✓ Serviços
- ✓ Bens para uso temporal
- ✓ Subsistemas
- ✓ Sistemas
- ✓ Conjunto de Sistemas

# Cálculo do conteúdo local de Bem

Descrição		Valor (R\$)
Componentes	Importados	
	Nacionais	
PREÇO TOTAL DE VENDA DO BEM (valor da NF)		
VALOR DO IPI		
VALOR DO ICMS		
PREÇO DO BEM COMPLETO, SEM IPI E ICMS (Vt)		
VALOR TOTAL DOS COMPONENTES IMPORTADOS (R\$) (Vi)		
CONTEÚDO LOCAL % (CLb)		

$$CLb = \left( 1 - \frac{Vi}{Vt} \right) * 100$$



**BrasilRound9**  
Nona Rodada de Licitações

Agência Nacional do Petróleo, Gás Natural e Biocombustíveis

Av. Rio Branco, 65 - 12º - 22º andares

Tel.: (21) 2112-8100

[www.anp.gov.br](http://www.anp.gov.br)

[www.brasil-rounds.gov.br](http://www.brasil-rounds.gov.br)