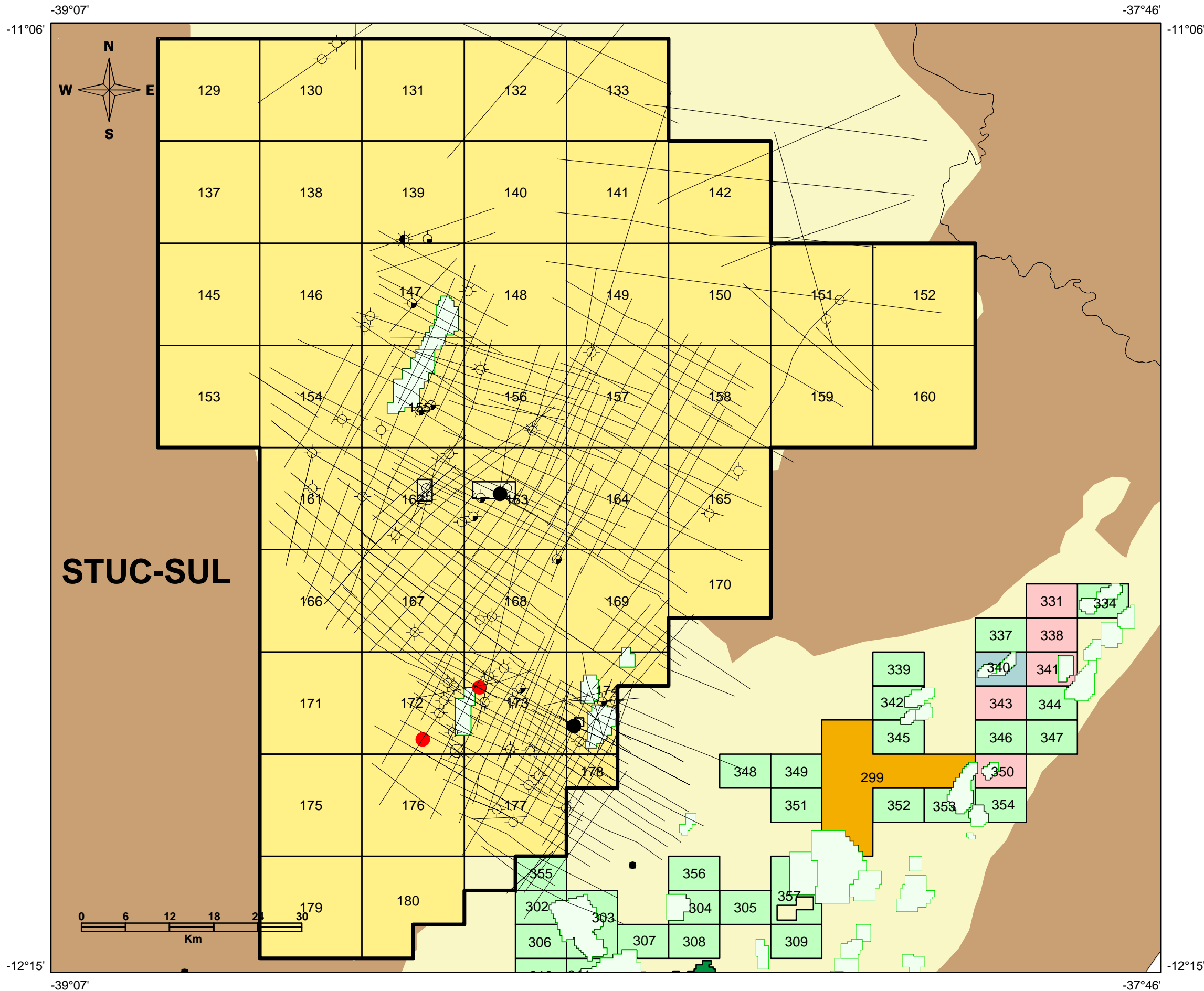


Bacia do Tucano / Tucano Basin

Sísmica e Poços Disponíveis no Pacote de Dados / Seismic and Wells Available in the Data Package



Reclassificação dos poços / Well reclassification

- **Observação**
- **Descobridor de campo com óleo**
Discovery Oil well
- ⊙ **Produtor subcomercial de gás natural**
Subcommercial Gas Producer
- ⊙ **Produtor subcomercial de gás natural e condensado**
Subcommercial Gas and Condensate Producer
- ⊙ **Seco com indícios de Gás Natural**
Dry hole with Gas trace
- ⊙ **Seco com indícios de óleo e Gás Natural**
Dry hole with Oleo and Gas trace
- ⊙ **Abandonado por acidente mecânico**
Abandoned - mechanical accident
- ⊙ **Indefinido**
Undefined
- ⊙ **Seco com indícios de óleo**
Dry hole with oil trace
- ⊙ **Seco sem indícios de óleo**
Dry Hole
- **Linha Sísmica**
Seismic Line
- STUC-SUL **Blocos Oferecidos na Oitava Rodada**
Offered Blocks - Brasil Round 8
- Campos em Desenvolvimento ou Produção**
Fields under Development or Production

Blocos Exploratórios sob Concessão
Exploratory Blocks under Concession

- Rodada 0 - Round 0
- Rodada 1 - Round 1
- Rodada 2 - Round 2
- Rodada 3 - Round 3
- Rodada 4 - Round 4
- Rodada 5 - Round 5
- Rodada 6 - Round 6
- Rodada 7 - Round 7

Batimetria (m)
Bathymetry (m)

- 50
- 100
- 400
- 1000
- 2000
- 3000
- 4000
- 5000

Bacias Sedimentares
Sedimentary Terrains

Embasamento
Igneous and Metamorphic Terrains