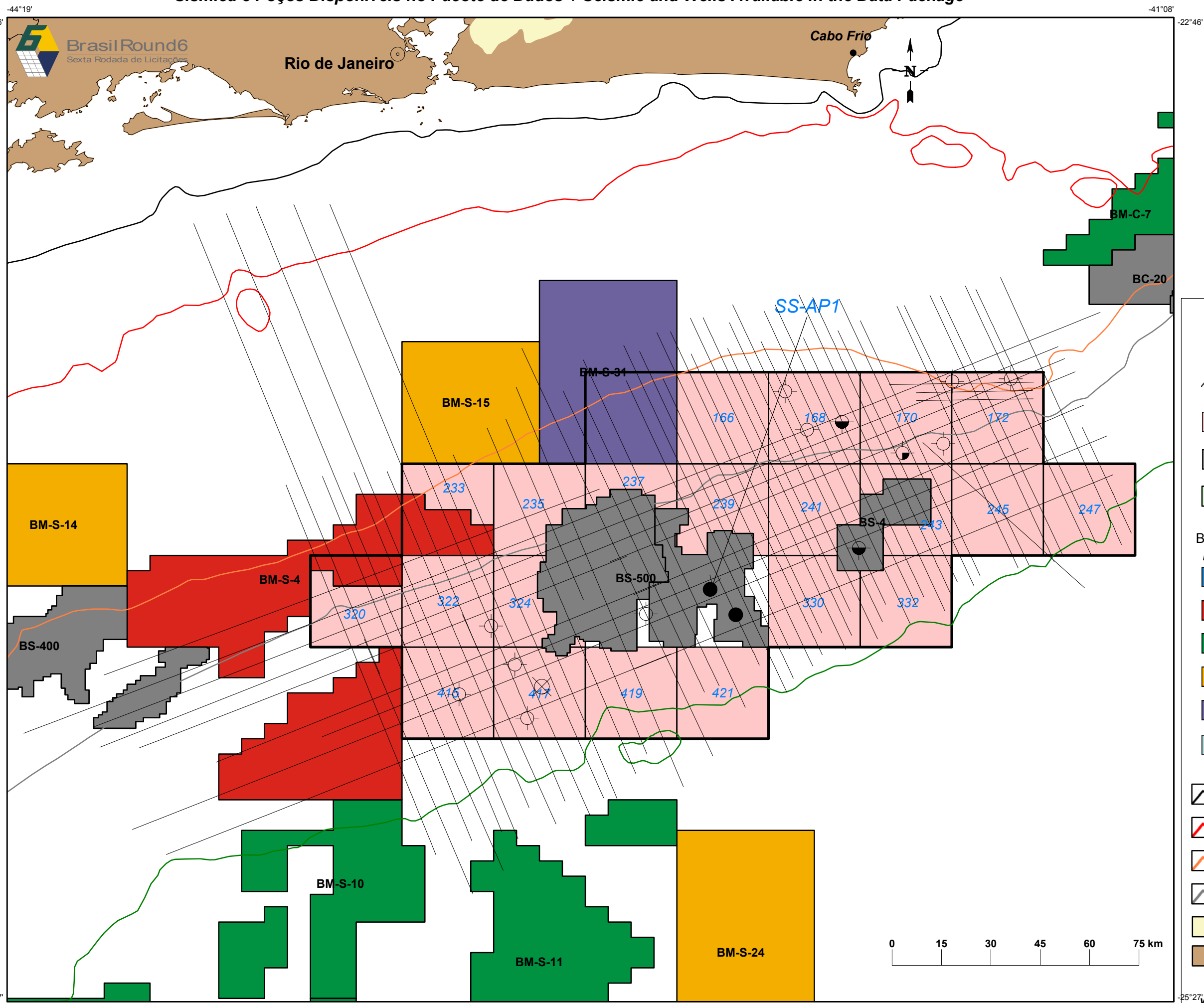


# Bacia de Santos - Setor AP1 / Santos basin - AP1 Sector

## Sísmica e Poços Disponíveis no Pacote de Dados / Seismic and Wells Available in the Data Package



**Poços / Wells**

- Poços / Wells

**Linha Sísmica / Seismic Line**

- Linha Sísmica / Seismic Line

**Blocos oferecidos na Sexta Rodada / Offered blocks - Brasil Round 6**

- Blocos oferecidos na Sexta Rodada / Offered blocks - Brasil Round 6

**Áreas em avaliação / Areas under evaluation**

- Áreas em avaliação / Areas under evaluation

**Blocos de Desenvolvimento ou Produção / Blocks under Development or Production**

- Blocos de Desenvolvimento ou Produção / Blocks under Development or Production

**Blocos Exploratórios sob Concessão / Exploratory Blocks under Concession**

- Rodada 0 - Round 0
- Rodada 1 - Round 1
- Rodada 2 - Round 2
- Rodada 3 - Round 3
- Rodada 4 - Round 4
- Rodada 5 - Round 5

**Batimetria (m) / Bathymetry (m)**

- 50
- 100
- 400
- 1000
- 2000
- 3000
- 4000
- 5000

**Bacias Sedimentares (Sedimentary Terrains)**

- Bacias Sedimentares (Sedimentary Terrains)

**Embasamento (Igneous and Metamorphic Terrains)**

- Embasamento (Igneous and Metamorphic Terrains)

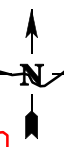
0 15 30 45 60 75 km

[www.Brasil-Rounds.gov.br](http://www.Brasil-Rounds.gov.br)  
Atualizado - Updated 10/03/2004



Rio de Janeiro

Cabo Frio



-44°19'

-41°08'

-22°46'

-22°46'

-25°27'

-25°27'

-44°19'

-41°08'