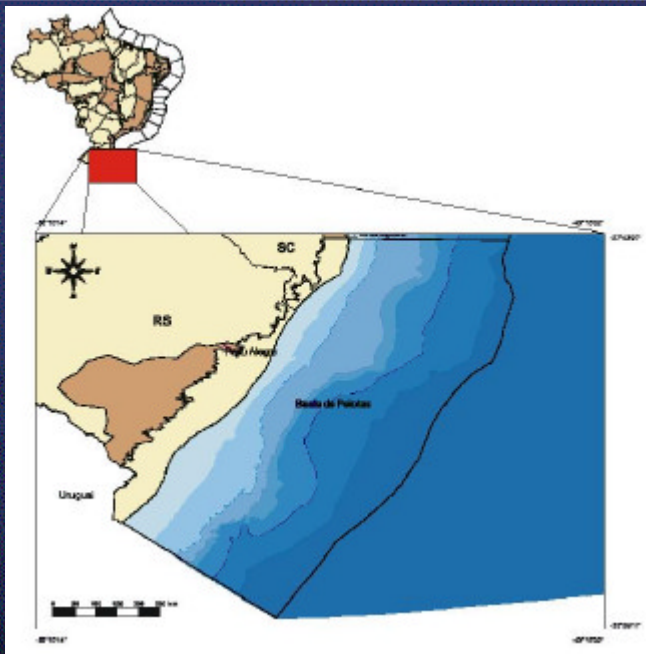


- Apresentação

- Localização
- Histórico
- Esforço Exploratório/Resultados
- Evolução Tectono-Estratigráfica
- Sistema Petrolífero
- Setor em Licitação

# BACIA DE PELOTAS

## Localização



- Área: 210.000 km<sup>2</sup>
- Limite Norte: Bacia de Santos
- Limite Sul: Uruguai
- Limite W: Embasamento e Bacia do Paraná ao longo dos estados do Rio Grande do Sul e de Santa Catarina



anp  
Agência  
Nacional do  
Petróleo

# BACIA DE PELOTAS

## Histórico



Brasil Round5  
Quinta Rodada de Licitações

- Início da Exploração: década de 50
- 1º Poço perfurado: 2-GA-1A-RS em 1958
- Exploração descontínua: Início sísmica 1970
- BP-1 (rodada zero) – 1998 a 2001:
  - Área: 41.000 km<sup>2</sup>
  - Sísmica 2D: 7.750 km
  - Poço: 1-BRSA-61-RSS (Prof. Final: -2379m)

# BACIA DE PELOTAS

## Esforço Exploratório/Resultados

- **Esforço Exploratório:**
  - Sísmica 2D: 46.000 km
  - Poços Perfurados: 20
    - Pioneiros: 9
    - Estratigráficos: 11 (8 poços em terra)
- **Resultados:**
  - 2-BPS-6A-BP: Gerador Turoniano (COT=4,2%, Matéria Orgânica Tipo 1)
  - 1-BRSA-61-RSS: Sem indícios de HC (Não atingiu os objetivos principais do Oligoceno)

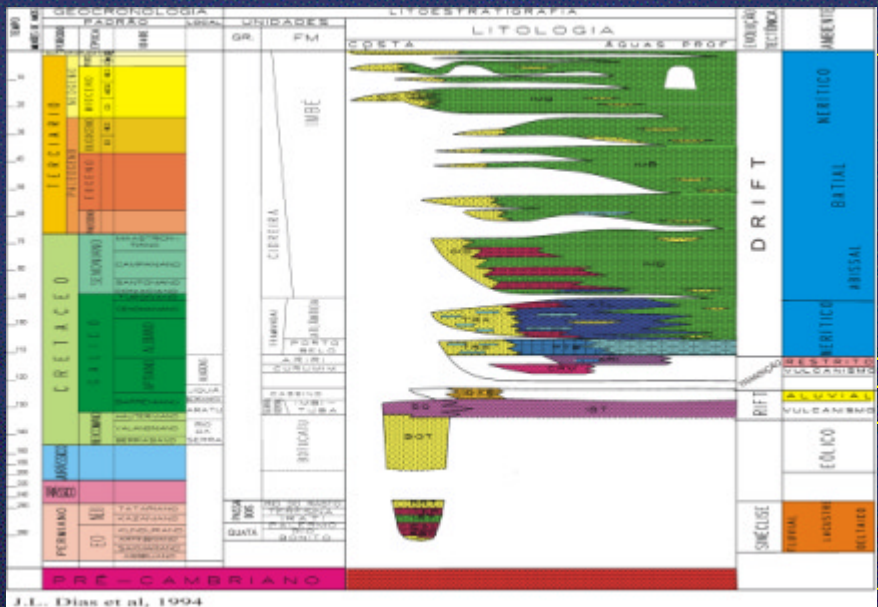
# BACIA DE PELOTAS

## Evolução Tectono-Estratigráfica

- **Pré-rifte:**
  - Paleozóico da Bacia do Paraná (2-TO-1-RS)
- **Rifte:**
  - Basaltos do Neocomiano
  - Seqüência do Barremiano (1-RSS-3-RS)
  - Sistema de grandes falhas antitéticas
- **Pós-rifte:**
  - Aptiano ao Recente
  - Tectônica adiastrófica pouco desenvolvida (ausência de evaporitos do Aptiano-Albiano)
  - Mioceno - Cone do Rio Grande (Fm. Imbé)

# BACIA DE PELOTAS

## Carta Estratigráfica



Drifte

Transicional Rife

Pré-rife





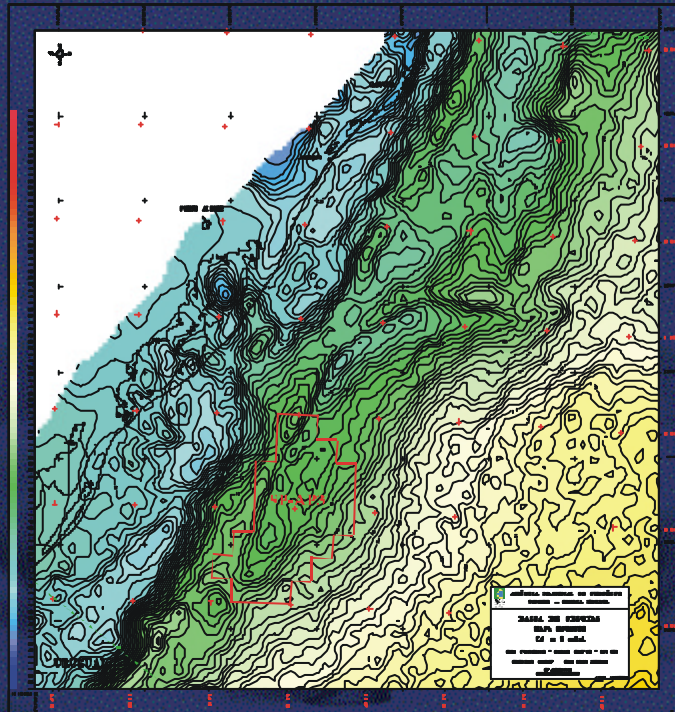
**anp**  
Agência  
Nacional do  
Petróleo

# BACIA DE PELOTAS

## Gravimetria



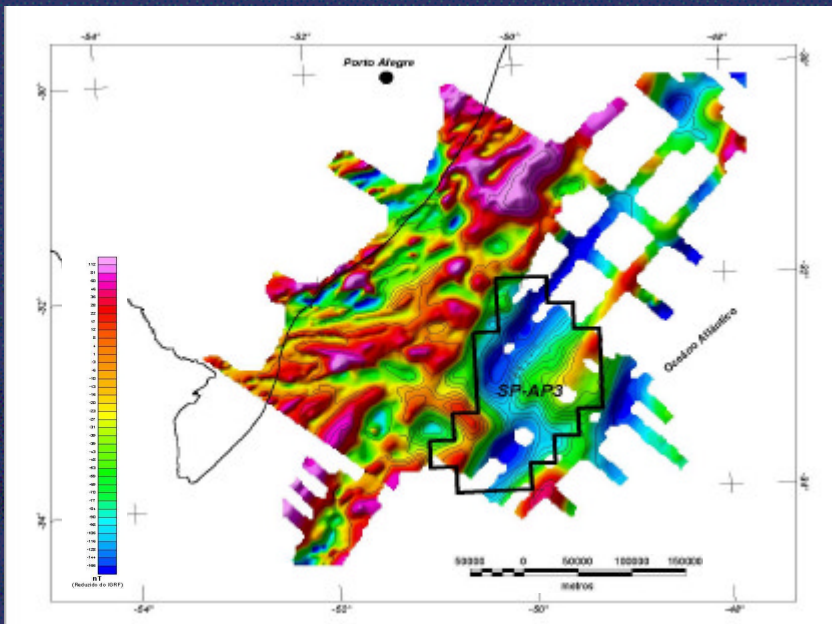
**BrasilRound5**  
Quinta Rodada de Licitações





# BACIA DE PELOTAS

## Magnetometria



**Campo magnético anômalo**

# BACIA DE PELOTAS

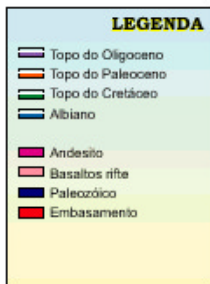
## Seção Geológica Esquemática

### SEÇÃO GEOLÓGICA DA BACIA DE PELOTAS

#### PELOTAS BASIN GEOLOGIC CROSS SECTION

NW

SE



(Modificado de Dias et al., 1994)  
(Modified from Dias et al., 1994)

- Rochas Geradoras
- Principais Plays
- Migração/Trapeamento

# BACIA DE PELOTAS

## Rochas Geradoras

- Folhelhos do Permiano da Fm. Irati
- Folhelhos lacustres do Barremiano - fase rifte
- Folhelhos do Cenomaniano/Turoniano (Imaturo no poço 2-BPS-6A-BP)
- Folhelhos do Terciário da Fm. Imbé (“Cone”)

# BACIA DE PELOTAS

## Principais Plays

- Sequência do Albo-Aptiano
- Turbiditos :
  - Turoniano/Cenomaniano
  - Cretáceo Sup./Terciário Inf.
  - Oligoceno
- Seqüência do Mioceno/Plioceno
- Flanco de Diápiros
- Gás livre sob Hidratos de Gás

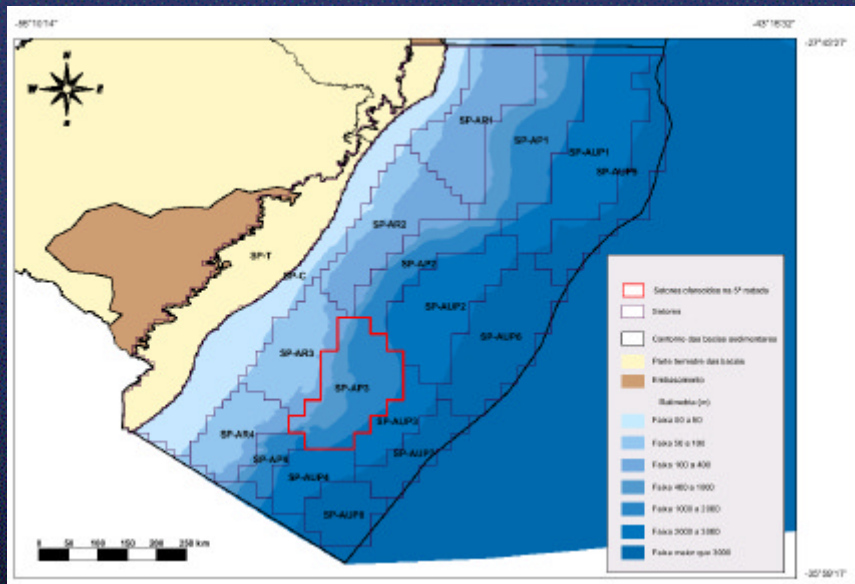
# BACIA DE PELOTAS

## Migração/Trapeamento

- Migração
  - Rife - Contato direto
  - Drifte - Superfícies de discordância, falhas lítricas (área do “Cone”)
- Trapeamento
  - Estrutural
  - Estratigráfico
  - Misto (área do “Cone”)

# BACIA DE PELOTAS

## Setor em Licitação



- **Setor de Águas Profundas**
  - SP-AP3







# BACIA DE PELOTAS

## Setor SP-AP3

- Área total: 21.360,48 km<sup>2</sup>
- Lâmina d'água: 400 a 2.000 m
- 2 Poços Perfurados:
  - 1BRSA-61-RSS:
    - Prof. Final: -2.365m (Fm. Imbé)
    - Sem indícios de HC
  - 1BPS-8-BP:
    - Prof. Final: -2.568m (Fm. Imbé)
    - Sem indícios de HC
- **Plays Principais:**
  - Arenitos Mioceno/Plioceno (àrea do "Cone")
  - Arenitos turbidíticos do Eoceno ao Oligoceno





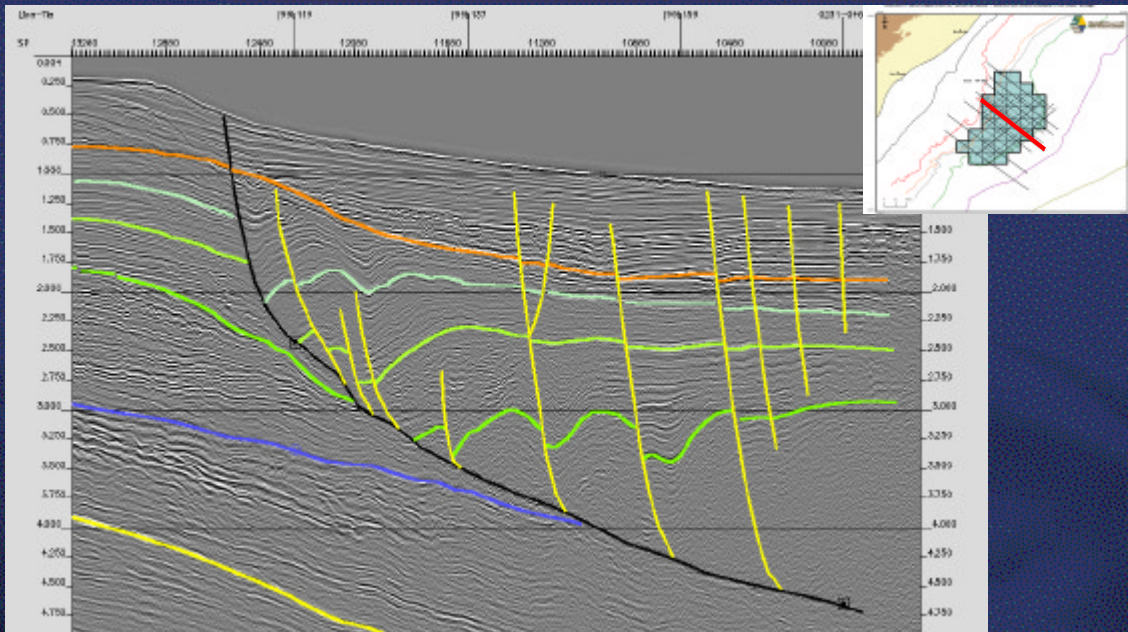
anp  
Agência  
Nacional do  
Petróleo

# BACIA DE PELOTAS

## Seção Sísmica (Área do Cone)



Brasil Round5  
Quinta Rodada de Licitações



Linha Sísmica j99b194

# BACIA DE PELOTAS

## Programa Exploratório Mínimo

Setor	Número de Blocos	Área em Oferta (km <sup>2</sup> )	Fase de Exploração (anos)	Período Exploratório (anos)	Qualificação Técnica Requerida
SP-AP3	33	21.360,48	8	6+2	A

### Programa Exploratório Mínimo – Unidades de Trabalho (UT)

Setor	Poço exploratório (UT/poço)	Sísmica 2D (UT/km)	Sísmica 3D (UT/km <sup>2</sup> )	Profundidade Mínima	Garantia Financeira Primeiro Período (US\$/UT)
SP-AP3	1.000	0,08	0,40	Fm. Imbé	12.000

# BACIA DE PELOTAS

## Ocorrência de Hidrato de Gás

- Área: 45.000 km<sup>2</sup>
- Direção: NE-SW
- Lâmina d'água: 500 - 3.500 m
- Volume estimado em condições de superfície:  
– 782 TCF (22 trilhões de m<sup>3</sup>)



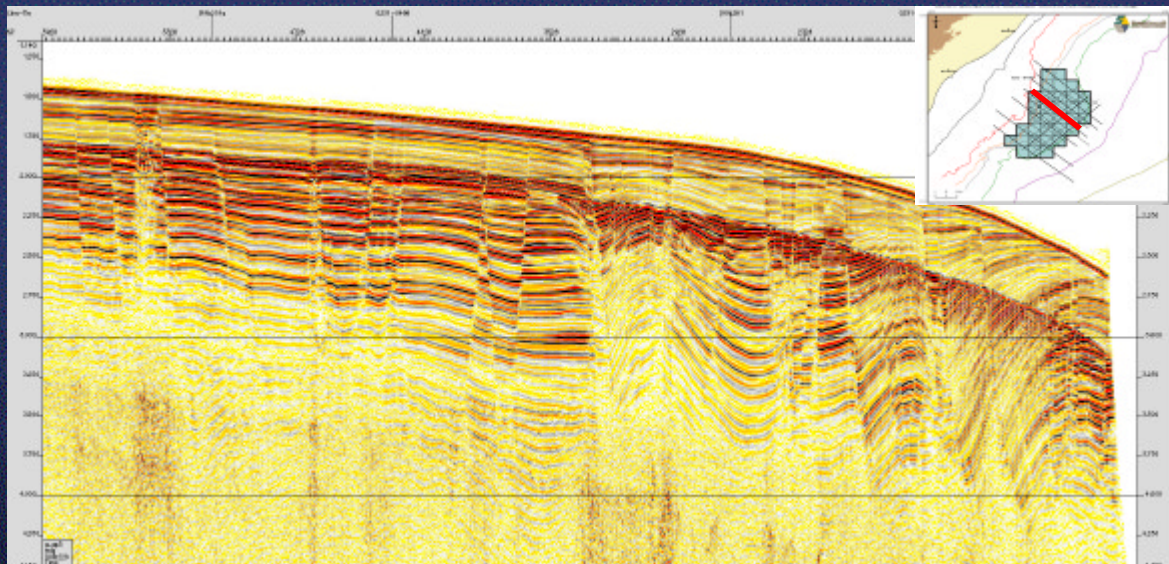
anp  
Agência  
Nacional do  
Petróleo

# BACIA DE PELOTAS

## Seção Sísmica (Hidrato de gás)



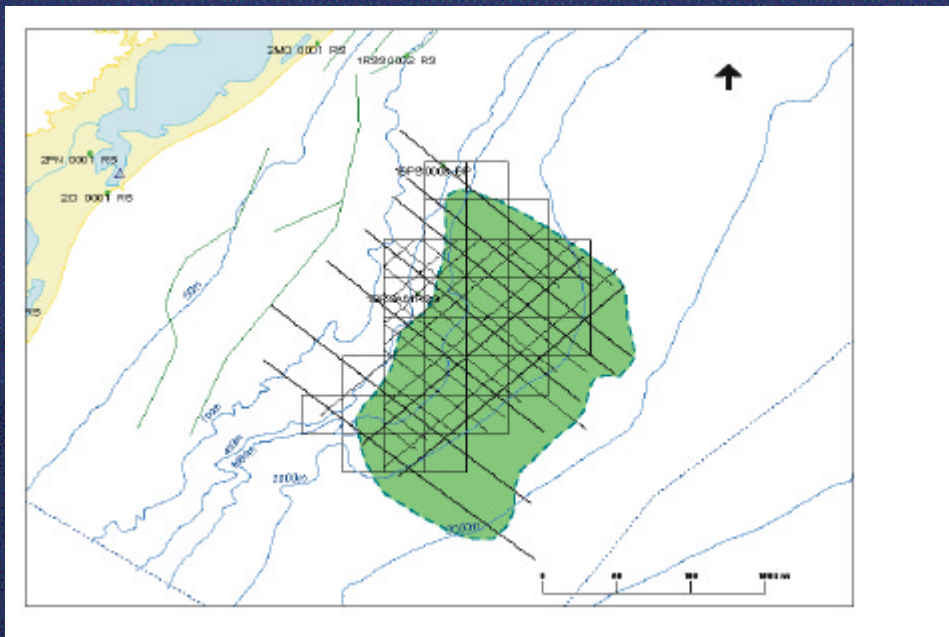
Brasil Round5  
Quinta Rodada de Licitações



Linha Sísmica j00b228

# BACIA DE PELOTAS

## Hidrato de gás no Setor SP-AP3





# Dúvidas e Sugestões

SPL - Superintendência de Promoção de Licitações

- [Brasil-round5@anp.gov.br](mailto:Brasil-round5@anp.gov.br)

- Fax: (21) 3804-0202

- Tel.: (21) 3804-0200

[www.brasil-rounds.gov.br](http://www.brasil-rounds.gov.br)