



# O Brasil como Destino de Investimentos Externos



Marco Aurélio Fontes  
Maio de 2003

# Agenda

- ◆ O Brasil que Poucos Conhecem
- ◆ Ambiente de IED
- ◆ A Investe Brasil

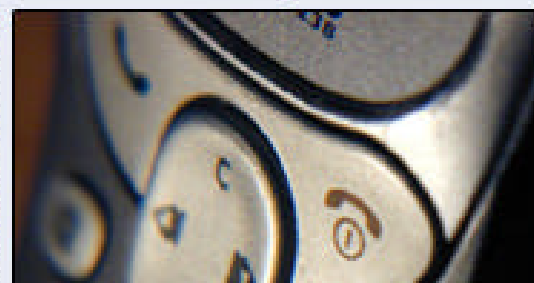
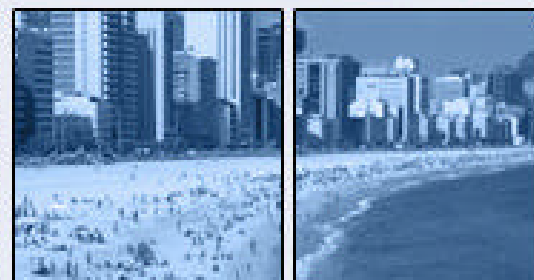
# Brasil – Um País de Proporções Continentais

Data (2001)	Mundo	América do Sul	Brasil
População (milhões)	6.133	351	176
Superfície (milhões km <sup>2</sup> )	133,8	17,8	8,5
PIB (US\$ bilhões)	31.300	1.151	503
IED Inflow (US\$ bilhões)	735	40	22
IED Outflow (US\$ bilhões)	621	1,7	-
IED Outflow para o Brasil (US\$ bilhões)	22	0,3	-
Importações Brasileiras (US\$ bilhões)	55,58	9,3	-
Exportações Brasileiras (US\$ bilhões)	58,22	10,3	-



# Um Mercado em Potencial

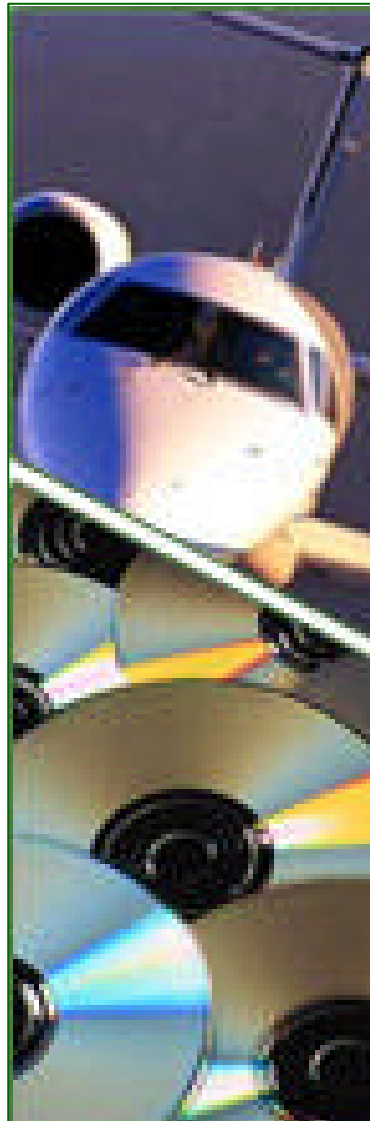
- ♦ **Tamanho:** 8,5 milhões de km<sup>2</sup>, **quinto no mundo**;
- ♦ **População:** 176 milhões, quinta no mundo;
- ♦ **Poder de consumo:** Entre os três maiores mercados para jatos executivos, refrigerantes, celulares e aparelhos de TV;
- ♦ **Qualidade:** 10 mil empresas possuem selo ISO 9000;
- ♦ **Agricultura moderna:** Parcerias de pesquisa agropecuária com 56 países;
- ♦ **TI:** Um dos líderes em sistema bancário e governo eletrônicos;
- ♦ **Turismo:** Atração para um número crescente de turistas internacionais;



# Uma Economia Competitiva e Diversificada

## ♦ Colocação mundial do Brasil em produção:

- 2°:** jeans, chassis de ônibus, compressores de refrigeradores;
- 3°:** motocicletas, calçados, açúcar refinado;
- 4°:** cerveja, aviões comerciais jato;
- 5°:** seda, aparelhos de rádio;
- 6°:** cimento, CDs;
- 7°:** papel e celulose, têxteis e vestuário;
- 8°:** aço, alimentos industrializados;
- 10°:** veículos.

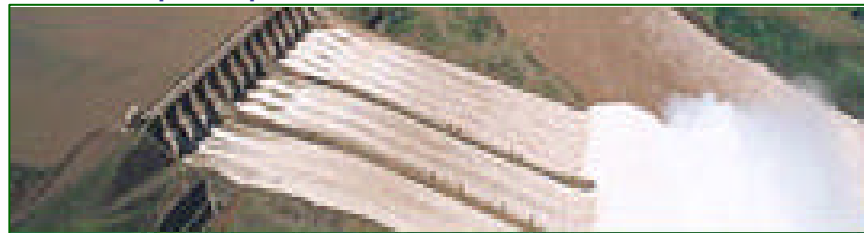
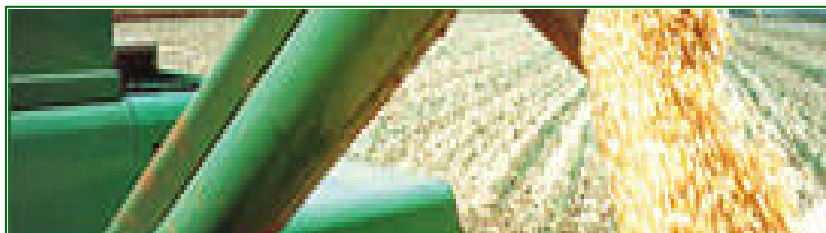


## ♦ Empresas cujas filiais brasileiras estão entre as cinco maiores do mundo:

- |              |                 |
|--------------|-----------------|
| ✓ Avon       | ✓ Goodyear      |
| ✓ Fiat       | ✓ Nestlé        |
| ✓ 3M         | ✓ Siemens       |
| ✓ Telefonica | ✓ Unisys        |
| ✓ Xerox      | ✓ Coca-Cola     |
| ✓ Accor      | ✓ VW            |
| ✓ Ford       | ✓ Honda         |
| ✓ GM         | ✓ Mercedes      |
| ✓ IBM        | ✓ General Foods |
| ✓ Pepsico    | ✓ Unilever      |

# Agricultura e Meio Ambiente

- ♦ **5 milhões de propriedades rurais:** mercado potencial (na Europa são 6 milhões)
- ♦ **Clima e solo:** diversidade com alta produtividade;
- ♦ **170 milhões de bovinos:** o maior rebanho mundial no pasto;
- ♦ **Alto grau de biodiversidade:** potencial de pesquisa e desenvolvimento.



## ♦ O Brasil é:

- ✓ **O primeiro:** produtor mundial de açúcar, laranja, café e mamão papaia;
- ✓ **O segundo:** produtor mundial de soja, carne bovina e frango;
- ✓ **Um dos dez maiores:** produtores de cacau, milho, algodão, arroz, tabaco, papel e celulose;

## ♦ O Brasil tem:

- ✓ **Recursos Naturais:** Aprox. 12% da água doce mundial;
- ✓ **Energia Limpa:** 85% da energia produzida é de origem hídrica;
- ✓ **Sustentabilidade:** Liderança mundial em produtividade de reflorestamento;
- ✓ **Preocupação Ambiental:** Maior reciclador de latas de alumínio do mundo – 85%.

# Imenso Mercado Consumidor

- ◆ Apenas China, Índia, Indonésia e EUA têm populações maiores;
- ◆ A população economicamente ativa é de 79 milhões - e crescendo;
- ◆ 97% das crianças estão matriculadas em escolas;
- ◆ Mais de 80% da população mora nas cidades - 10 das quais têm mais de um milhão de habitantes.

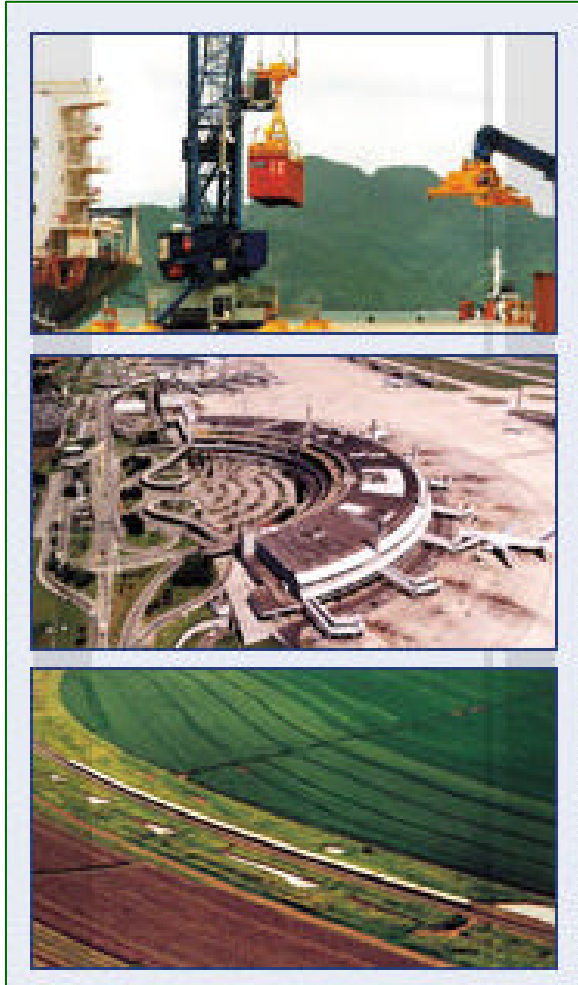


## ◆ A cada ano o Brasil consome:

- ✓ 2° no Mundo: 682 mil toneladas de biscoitos;
- ✓ 4° no Mundo : 426 milhões de pares de calçados;
- ✓ 6° no Mundo : 39 milhões de toneladas de cimento.



# Um País Globalizado



- ◆ Tem relações comerciais estreitas com mais de 40 países, inclusive com todos os desenvolvidos;
- ◆ Líder econômico do Mercosul (220 milhões de consumidores);
- ◆ Vôos diretos para a Europa - 28 por dia, para 9 capitais;
- ◆ Vôos diretos para os EUA - 19 por dia, para 7 grandes cidades.

## O Brasil exporta:

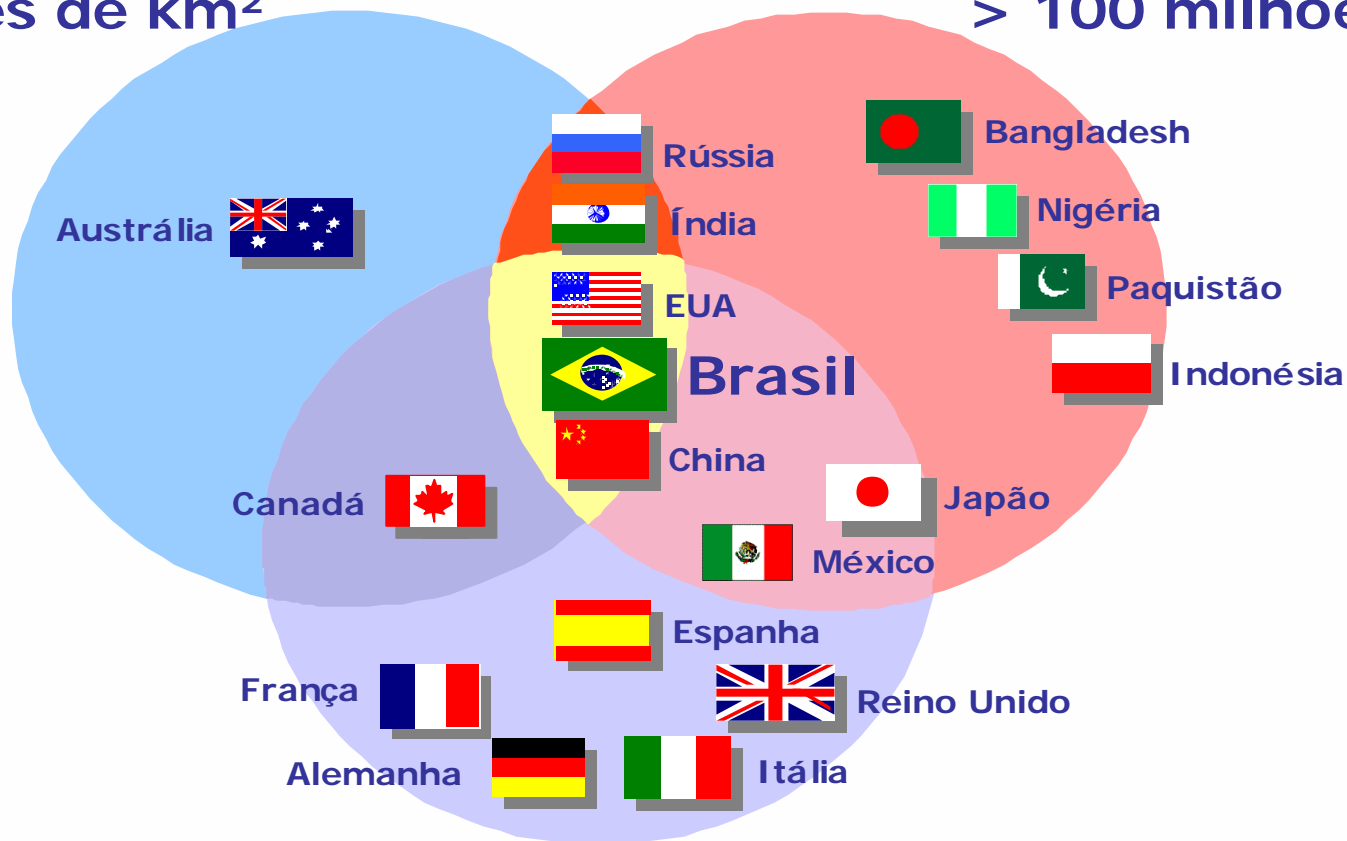
- ✓ Máquinas e equipamentos para Índia;
- ✓ Telefones Celulares para Argentina;
- ✓ Peças de aviões para os Estados Unidos;
- ✓ Motores de combustão interna para o Reino Unido;
- ✓ Cadeiras de dentistas para a Rússia.



# Posicionamento Relativo do Brasil

**Superfície**  
**> 3 milhões de km<sup>2</sup>**

**População**  
**> 100 milhões**



**PIB > US\$ 500 bilhões**

# Agenda

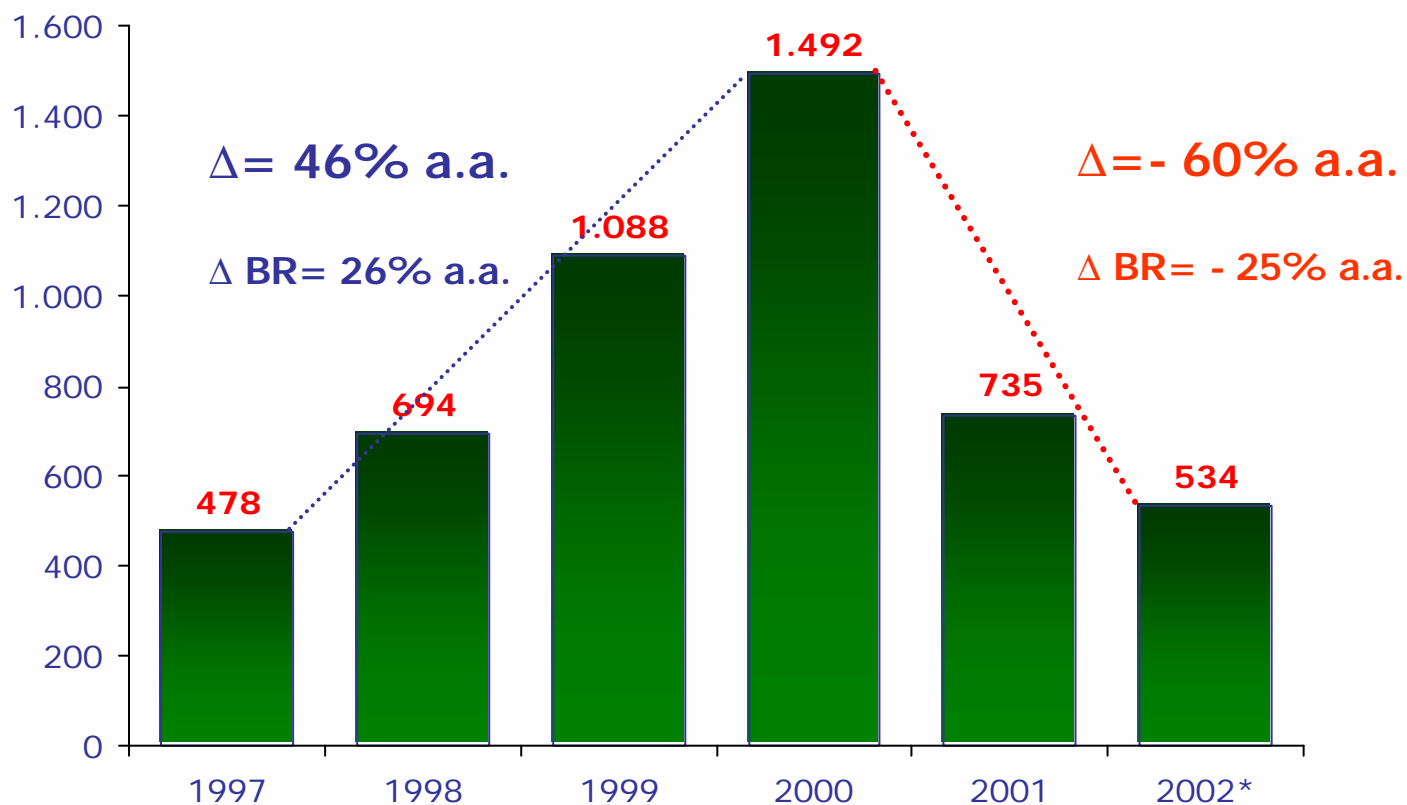
- ◆ O Brasil que Poucos Conhecem
- ◆ **Ambiente de IED**
- ◆ A Investe Brasil

# IED no Mundo

	1997	1998	1999	2000	2001	2002*	Média 97- 01
<b>Total Mundial (US\$ bilhões)</b>	<b>478</b>	<b>694</b>	<b>1.088</b>	<b>1.492</b>	<b>735</b>	<b>534</b>	<b>100%</b>
<b>Países Desenvolvidos</b>	<b>268</b>	<b>484</b>	<b>838</b>	<b>1.227</b>	<b>503</b>	<b>349</b>	<b>74,0%</b>
União Européia	128	262	488	809	323	-	44,8%
Estados Unidos	103	174	283	301	124	44	22,0%
<b>Países em Desenvolvimento</b>	<b>191</b>	<b>188</b>	<b>225</b>	<b>238</b>	<b>205</b>	<b>158</b>	<b>23,3%</b>
Asia & Pacífico	106	96	103	134	102	90	12,1%
China	44	44	40	41	47	50	4,8%
África	11	9	13	9	17	6	1,3%
<b>Americana Latina &amp; Caribe</b>	<b>74</b>	<b>82</b>	<b>109</b>	<b>95</b>	<b>85</b>	<b>62</b>	<b>10%</b>
Argentina	9	7	24	11	3	1	1,3%
<b>Brasil</b>	<b>19</b>	<b>29</b>	<b>29</b>	<b>33</b>	<b>22</b>	<b>17</b>	<b>2,9%</b>
Chile	5	5	9	4	6	2	0,6%
México	14	12	13	15	25	14	1,7%
Venezuela	6	4	3	4	3	1	0,5%
<b>Europa Central e do Leste</b>	<b>19</b>	<b>23</b>	<b>25</b>	<b>27</b>	<b>27</b>	<b>27</b>	<b>2,7%</b>

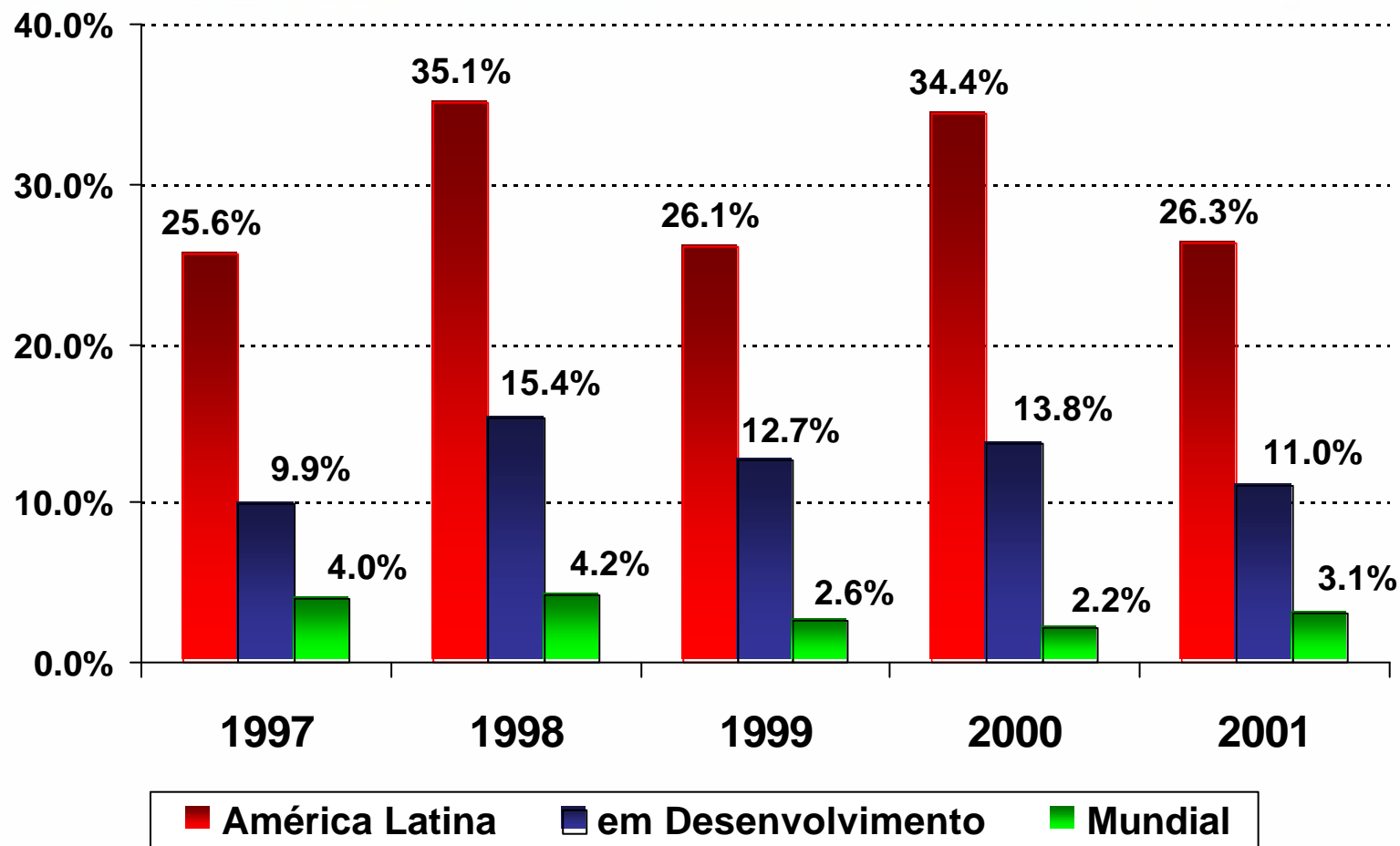
Fonte: CEPAL/ \* Estimado

# Fluxo Mundial de IED



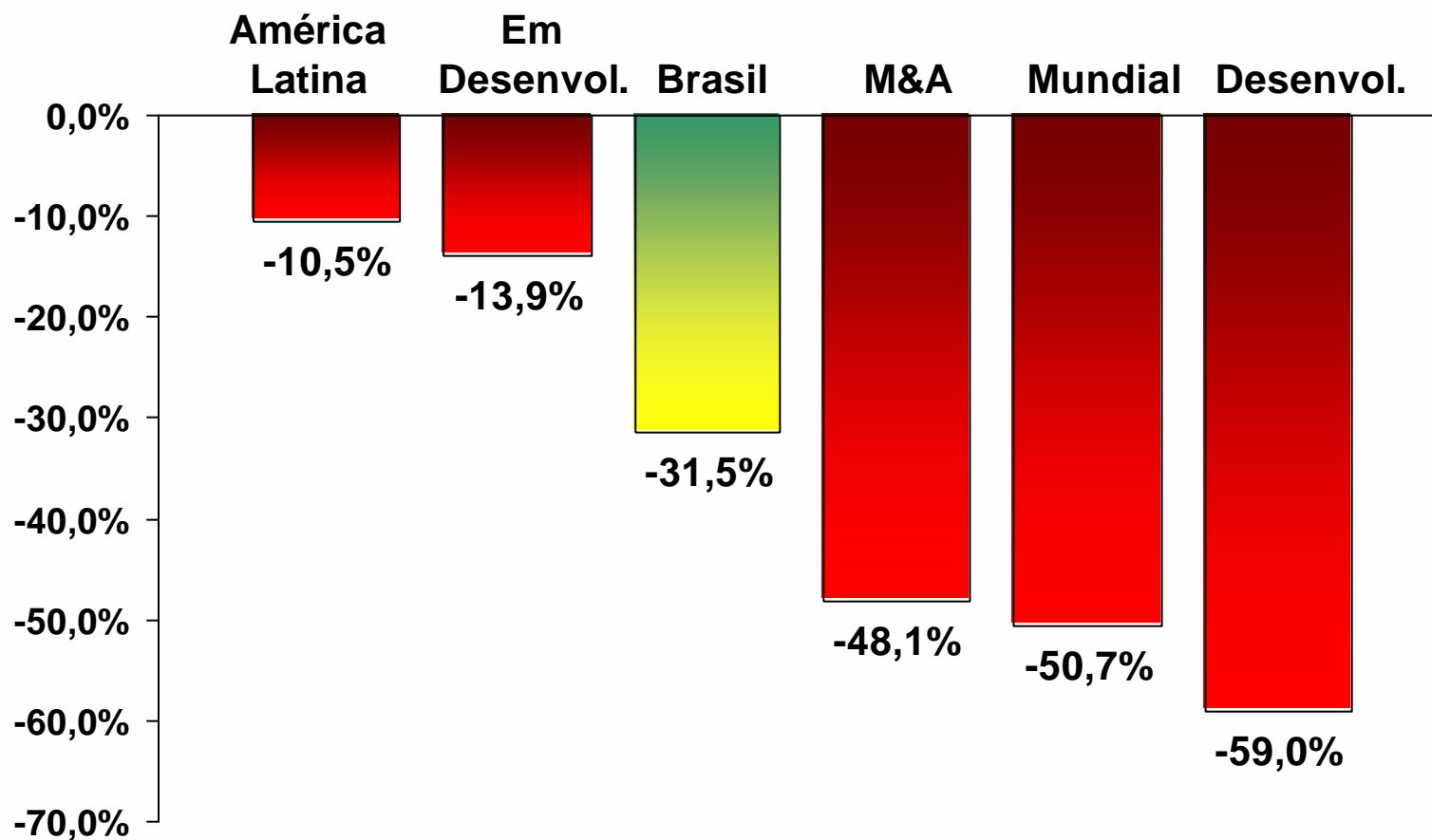
Fonte: UNCTAD – World Investment Report 2002

# Participação do Brasil no Fluxo de IED



Fonte: UNCTAD – World Investment Report 2002

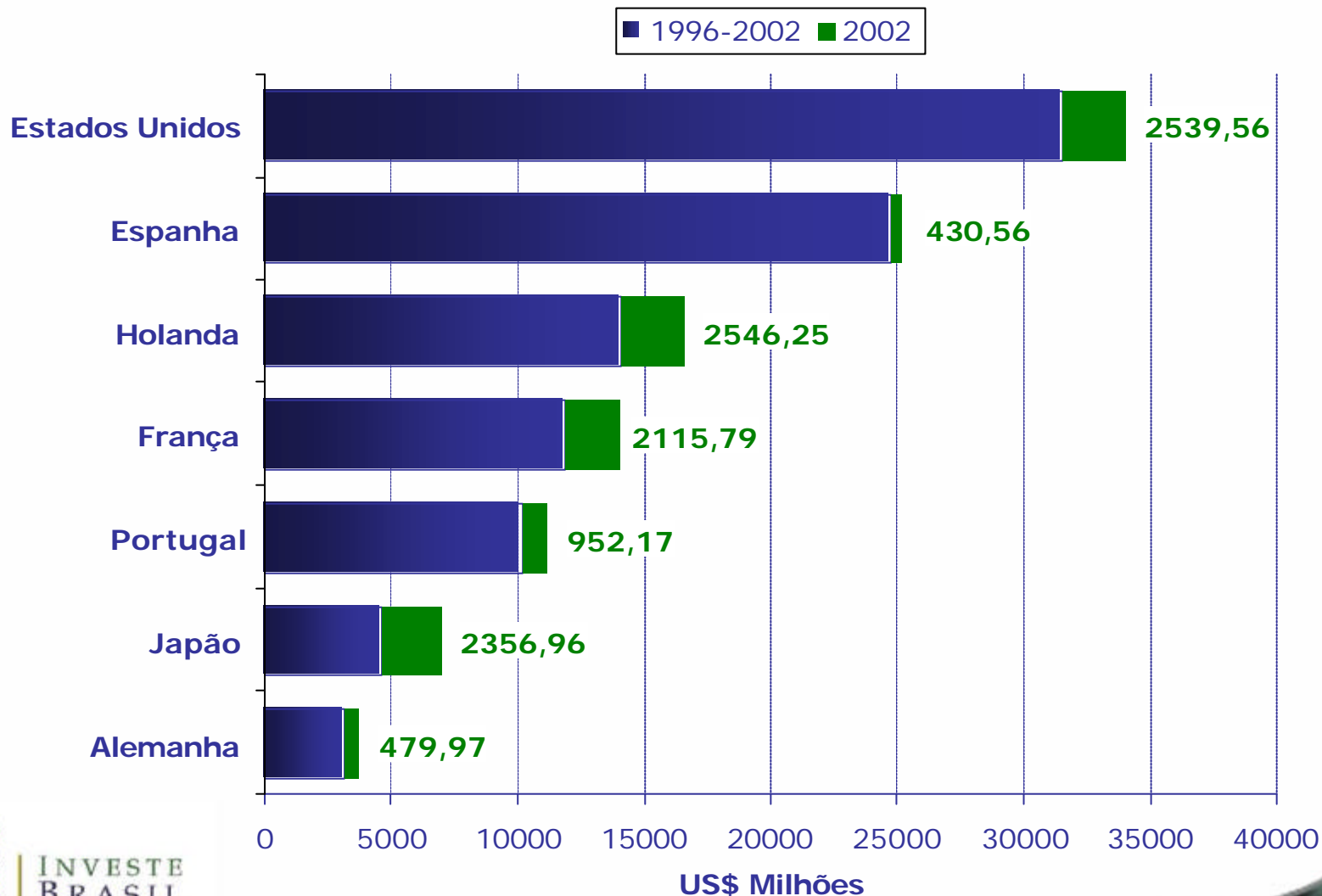
# Redução nos Fluxos de IED - 2001



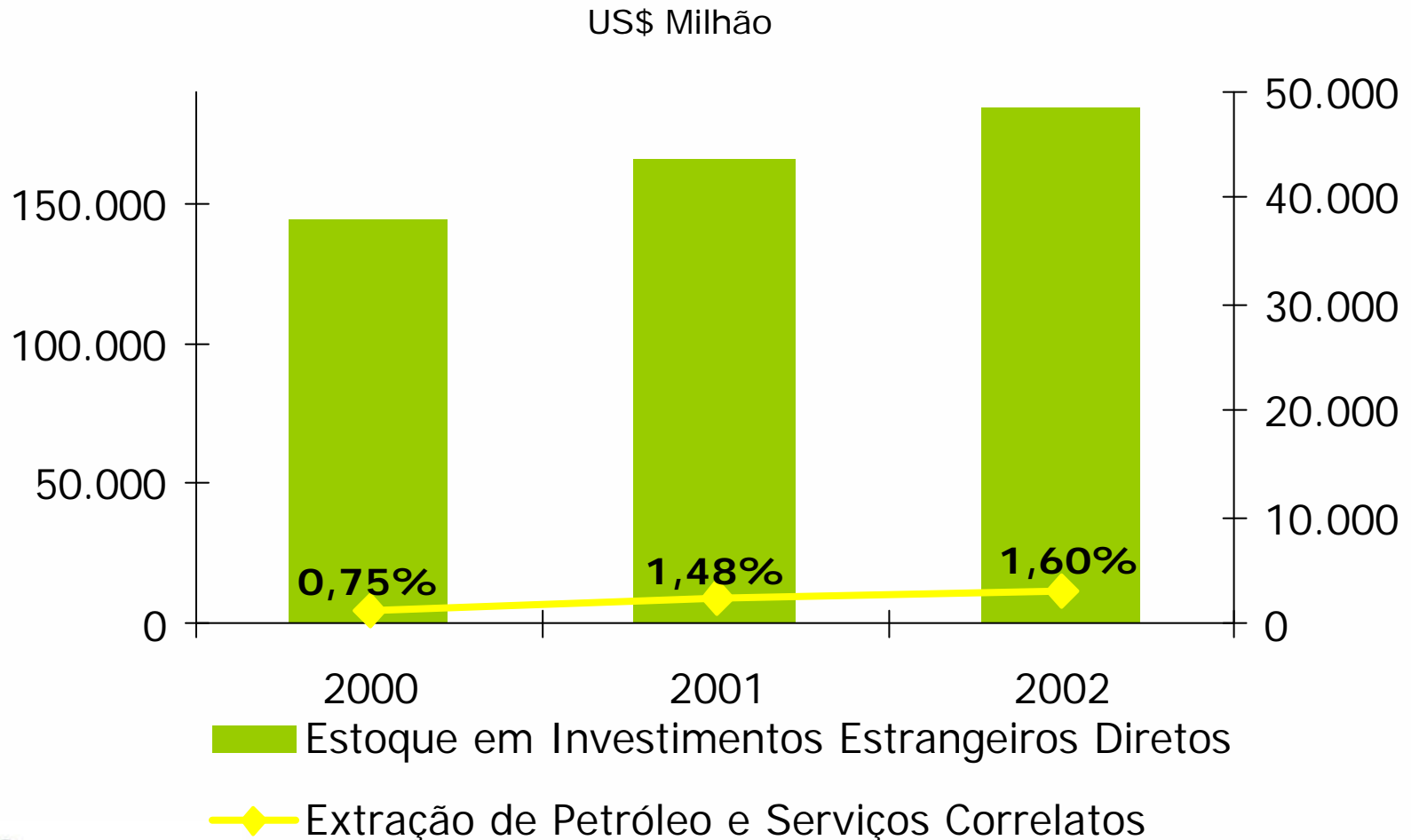
Fonte: UNCTAD – World Investment Report 2002

# Ingresso de IED no Brasil

## 7 maiores emissores de IED de 1996 a 2002



# Estoque em IED





# Ambiente Externo - Desafio

- Ambiente mundial conturbado;
- Busca por investimentos cada vez mais acirrada;
- Investidores cada vez mais exigentes;
- Migração para uma maior pulverização dos investimentos.

# Agenda

- ◆ O Brasil que Poucos Conhecem
- ◆ Ambiente de IED
- ◆ **A Investe Brasil**

# Histórico

- ◆ 2000: Lançamento pelo Governo Federal e Iniciativa Privada.
- ◆ 2001: Desenvolvimento do Plano de Negócios e Qualificação como O.S.C.I.P.
- ◆ 2002: Inauguração (março).

# Fundamentos

- ◆ Mantida por capitais privados e públicos (*através de parcerias*);
- ◆ Entidade sem fins lucrativos;
- ◆ Profissionais oriundos e orientados para o mercado;
- ◆ Foco em investimentos diretos.

# Investe Brasil

## Conselho de Administração

Governo Federal

Setor Privado

### Ministérios

- Agricultura, Pecuária e Abastecimento
- Comunicações
- Desenvolvimento, Indústria e Comércio Exterior
- Fazenda
- Integração Nacional
- Minas e Energia
- Planejamento, Orçamento e Gestão
- Relações Exteriores
- Trabalho e Emprego
- Transportes

### Entidades

- Confederação Nacional da Agricultura – CNA
- Confederação Nacional da Indústria – CNI
- Confederação Nacional do Comércio – CNC
- Confederação Nacional do Transporte – CNT
- Confederação Nacional das Instituições Financeiras - CNF
- Associação Brasileira de Infra-estrutura e Indústria de Base - ABDIB e outras
- Câmaras Internacionais de Comércio
- ABIMAQ, ABINEE
- Bolsa de Mercadorias e Futuros-BM&F e outras
- União Brasileira dos Promotores de Feiras

# Prioridades

## **Atrair investimentos:**

- ◆ Que produzam impactos positivos na balança comercial e de serviços;
- ◆ Que sejam geradores de emprego;
- ◆ Voltados para as necessidades de infra-estrutura;
- ◆ Que transfiram alta tecnologia e/ou absorvam nossa mão de obra qualificada.

# Serviços

- ◆ Auxiliar na identificação de oportunidades de investimentos;
- ◆ Oferecer apoio para acelerar e viabilizar o investimento:
  - ◆ Eliminação de barreiras
  - ◆ Negociação de condições que viabilizem o projeto
  - ◆ Promoção de encontros estratégicos
- ◆ Promover o encontro entre a demanda e a oferta de investimentos;
- ◆ Prover apoio a investidores já estabelecidos no Brasil.

**One-Stop Shop**

# Portfolio de Oportunidades 2003

Setor	Número de Oportunidades	Valor (US\$ milhão)
Agronegócios	10	136,7
Eletrônicos	9	502,5
Energia	38	7.473,5
Marmores/Granitos	1	0,5
Metal/ Mecânicos	13	1.104,5
Papel & Celulose	3	580,0
Infraestrutura	37	12.502,6
Água e Esgoto	3	55,0
Transportes	7	395,0
Turismo	59	4.141,5
Serviços	2	5,2
Química	2	301,0
Siderurgia	2	560,0
Telecom	1	30,0
Petroquímico	1	45,0
<b>Total</b>	<b>188</b>	<b>27.833,1</b>



# Realizações 2002 - BrancoCel

- ◆ Produção de celulose no estado de Roraima.
- ◆ Investimento de US\$ 330 milhões.
- ◆ US\$ 120 milhões por ano em exportações.
- ◆ 5.000 empregos.
- ◆ Lançamento oficial do projeto em 11/03/03.



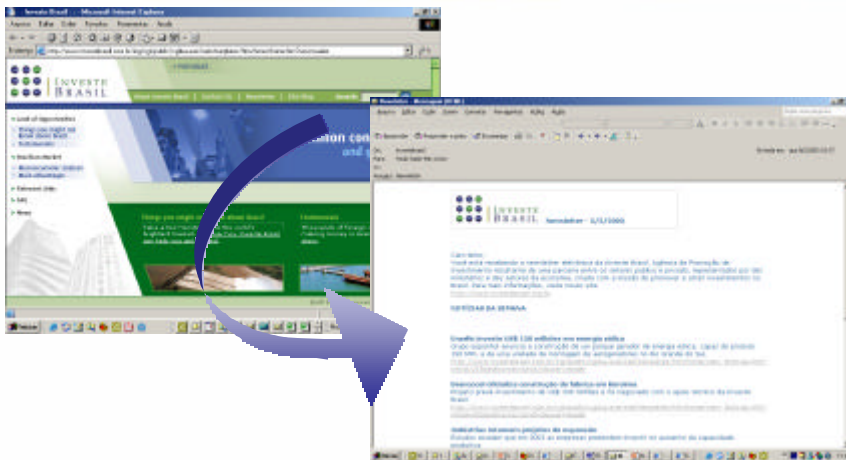
# Realizações 2002 - USC

- ◆ Usina siderúrgica no estado do Ceará.
- ◆ Investimentos de US\$ 560 milhões.
- ◆ Capacidade de produção de 1,5 milhões de toneladas por ano.
- ◆ 3.000 empregos.



# Publicações/2002

- ◆ O site da Investe Brasil oferece nossa Newsletter semanal contendo as últimas notícias sobre investimentos no país.
- ◆ SCENARIO - Informativo bimestral nas versões em português e inglês, com tiragem de 8.000 exemplares, contendo informações e análises do mercado brasileiro, e divulgando uma agenda positiva do país.



# Web Site

[www.investebrasil.org.br](http://www.investebrasil.org.br)

The screenshot shows a Microsoft Internet Explorer browser window displaying the Investe Brasil website. The browser's address bar shows the URL: <http://www.investebrasil.org.br/ing/cgi/public/cgilua.exe/web/templates/htm/home/home.htm?user=reader>. The website header features the Investe Brasil logo, a language selector for Portuguese, and navigation links for 'About Investe Brasil', 'Contact Us', 'Newsletter', and 'Site Map'. A search bar is also present. The main content area is divided into a left sidebar and a main right section. The sidebar contains a 'Land of Opportunities' section with links to 'Things you might not know about Brazil' and 'Testimonials', a 'Brazilian Market' section with links to 'Macroeconomic analysis' and 'Main advantages', and sections for 'Relevant Links', 'News', and 'Activities, Events and Seminars' with links to 'Recent activities' and 'Events and Seminars'. The main right section features a large blue banner with the text 'Over 400 of Fortune 500 are in Brazil' and a background image of a modern building. Below the banner, there is a green section with two columns of text: 'Take a two-minute trip to the world's brightest market. Discover how Investe Brasil can help you get started.' and 'Thousands of foreign companies are making money in Brazil. Read their story.' The footer of the website includes the copyright notice '© All Rights Reserved Investe Brasil 2003'.