



Mapa de poços exploratórios

■ Blocos oferecidos na Quinta Rodada de Licitação Brasil Round 4 - offered blocks

Reclassificação dos poços após reclassificação



- ◊ Seco com indícios de gás (Dry hole with gas shows)
- ◊ Seco sem indícios de hidrocarboneto (Dry hole)
- ◄ Seco com indícios de óleo, gás e condensado (Dry hole with oil, gas and condensate shows)
- ◊ Descobridor de campo com gás (Oil discovery well)

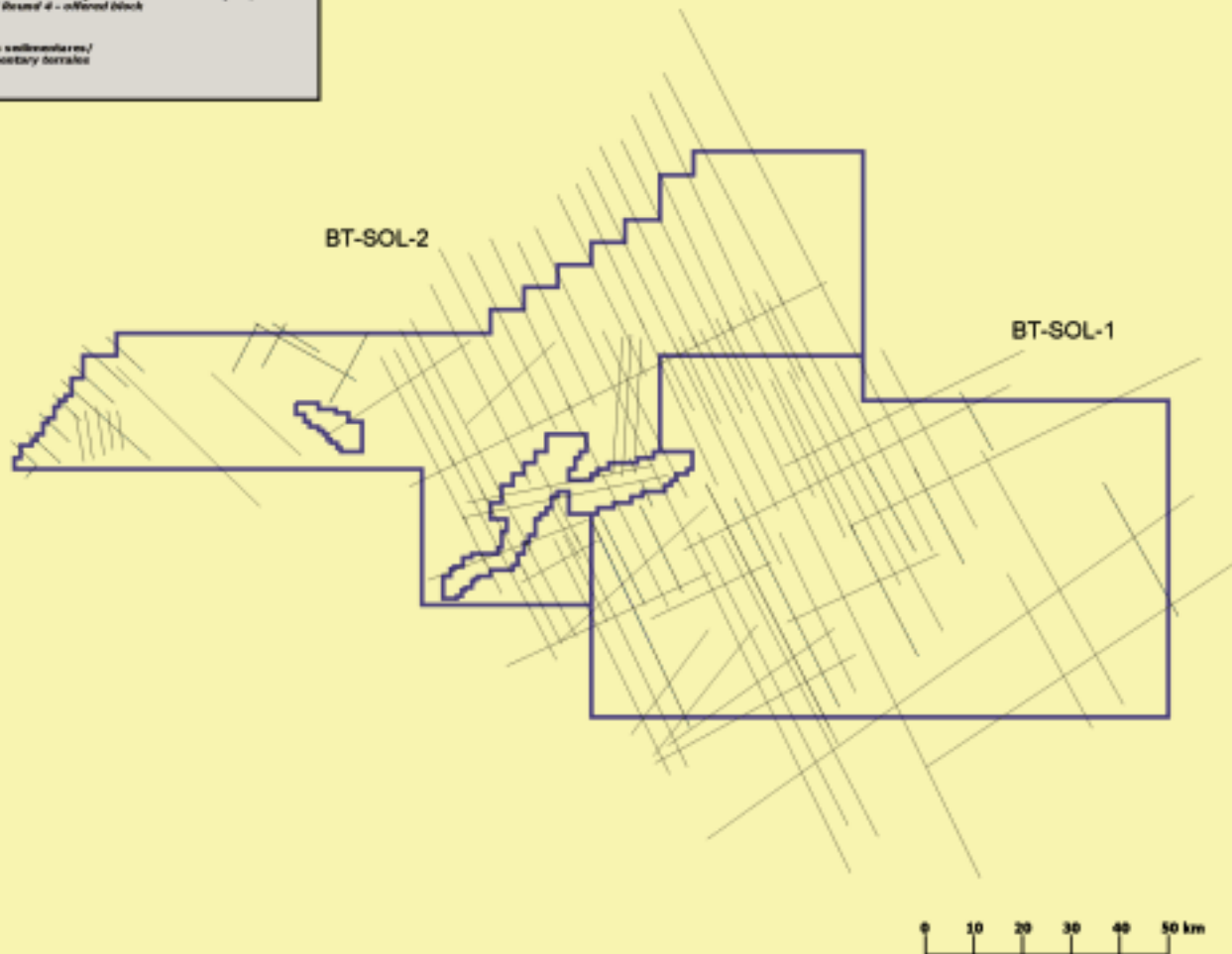
Elevação / Elevation	
0 - 100 m	< 100 m
100 - 200 m	100 - 200 m
200 - 300 m	200 - 300 m
300 - 400 m	300 - 400 m
400 - 500 m	400 - 500 m
500 - 600 m	500 - 600 m
600 - 700 m	600 - 700 m
700 - 800 m	700 - 800 m
800 - 900 m	800 - 900 m
900 - 1000 m	900 - 1000 m

■ Bloco exploratório / Exploratory blocks





Mapa de sísmica 2D disponibilizada

-  Bloco oferecido na Quarta Rodada de Licitação/
Block offered in the 4th bidding round
-  Bacias sedimentares/
Sedimentary basins



Mapa de sísmica 3D disponibilizada

-  Área oferecida no Quarto Rodado de Licitações/
Block Round 4 - offered block
-  Bacias sedimentares/
Sedimentary basins

