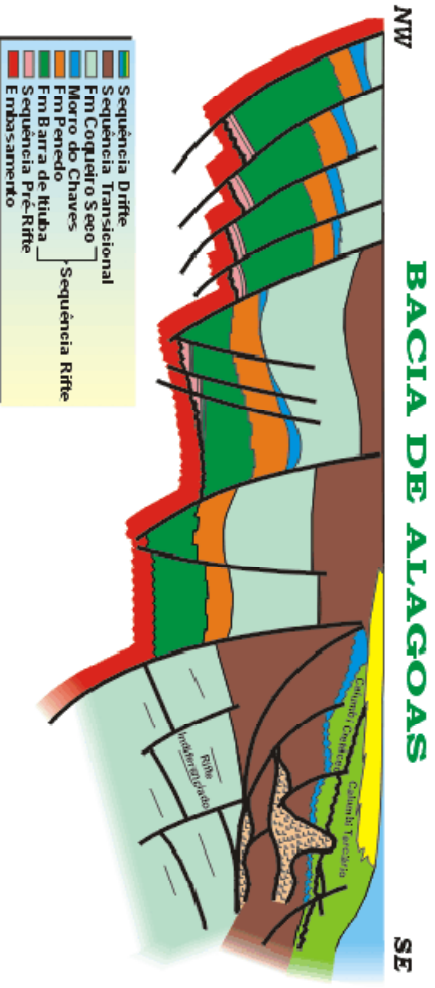
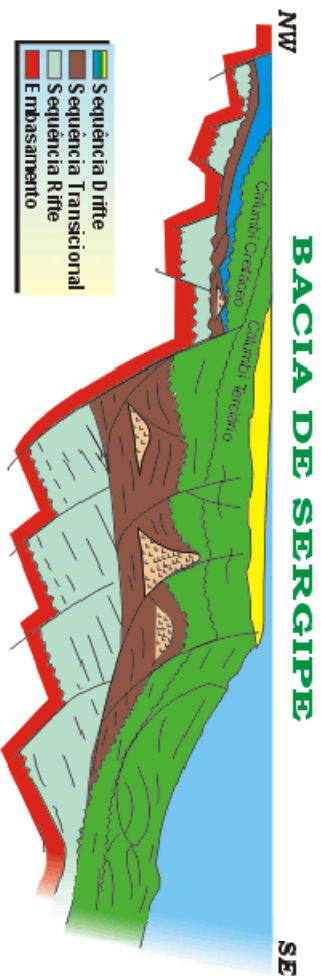


Bacia de Sergipe-Alagoas



Na Bacia de Sergipe-Alagoas foram oferecidos cinco blocos, sendo três em terra e 2 offshore, totalizando 6628 km².

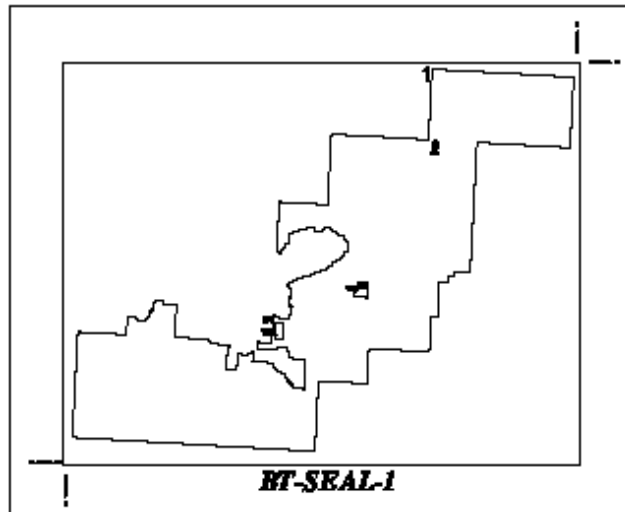
A Bacia de Sergipe-Alagoas situa-se na região nordeste do Brasil e abrange os estados de mesmo nome, Sergipe e Alagoas, separados pelo rio São Francisco. Em sua porção terrestre apresenta uma área de 13.000 km². A parte submersa se estende por uma área de 32.760 km², até a cota batimétrica de 3.000 metros. A bacia limita-se, a norte, com a Bacia de Pernambuco/Paraíba, pelo Alto de Maragogi; a sul, o limite da porção emersa é constituído pela Plataforma de Estância e, no mar, pela Bacia de Jacuípe, através do sistema de falhas do Vaza-Barris. Até a Segunda Rodada de Licitações haviam sido descobertos na bacia 28 campos de petróleo, sendo 23 em terra e 5 no mar, com uma produção total de aproximadamente 23.000 barris/dia de óleo equivalente.



Modificado de Cainelli, Fernandes, Van der Ven, 1988 (em Aquino e Lana, 1989)
 Modified from Cainelli, Fernandes, Van der Ven, 1988 (Aquino and Lana, 1989)

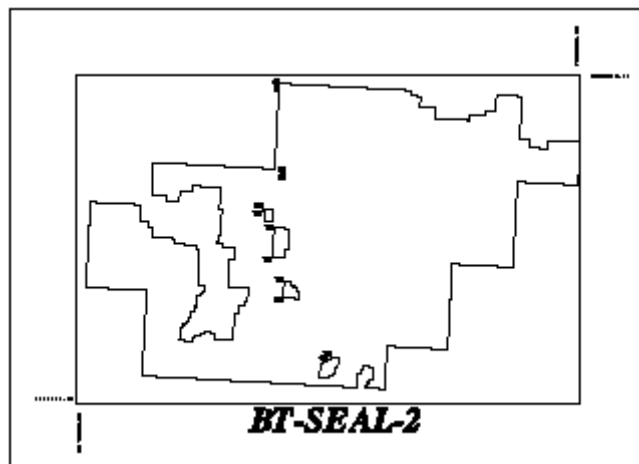
Sergipe-Alagoas - Bloco BT-SEAL-1

Área plana (km ²)	1314,9
Área corrigida (km ²)	1260,6
Fase de exploração (anos)	7
Sísmica 2D disponibilizada (km)*	800
Sísmica 3D disponibilizada (km / km ²)*	1120 / 75
Número de poços com dados disponibilizados	94
Perímetro (km)	315,71



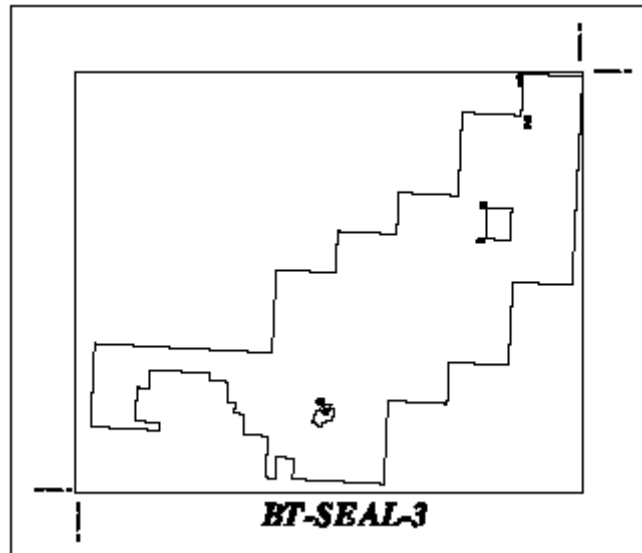
Sergipe-Alagoas - Bloco BT-SEAL-2

Área plana (km ²)	1090,677
Área corrigida (km ²)	1040,484
Fase de exploração (anos)	7
Sísmica 2D disponibilizada (km)*	990
Sísmica 3D disponibilizada (km / km ²)*	360 / 45
Número de poços com dados disponibilizados	62
Perímetro (km)	257,066



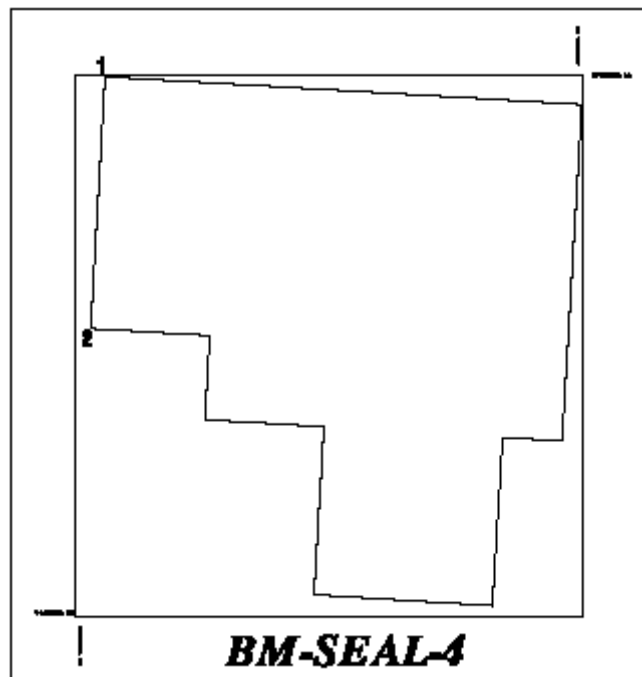
Sergipe-Alagoas - Bloco BT-SEAL-3

Área plana (km2)	1004,945
Área corrigida (km2)	957,391
Fase de exploração (anos)	7
Sísmica 2D disponibilizada (km)*	1770
Sísmica 3D disponibilizada (km / km2)*	-
Número de poços com dados disponibilizados	38
Perímetro (km)	231,042



Sergipe-Alagoas - Bloco BM-SEAL-4

Área plana (km2)	2367,018
Área corrigida (km2)	2265,376
Fase de exploração (anos)	8
Sísmica 2D disponibilizada (km)*	1550
Sísmica 3D disponibilizada (km / km2)*	-
Número de poços com dados disponibilizados	04
Perímetro (km)	224,817



Sergipe-Alagoas - Bloco BM-SEAL-5

Área plana (km ²)	1125,276
Área corrigida (km ²)	1072,485
Fase de exploração (anos)	8
Sísmica 2D disponibilizada (km)*	660
Sísmica 3D disponibilizada (km / km ²)*	-
Número de poços com dados disponibilizados	01
Perímetro (km)	192,524

* Valores aproximados

