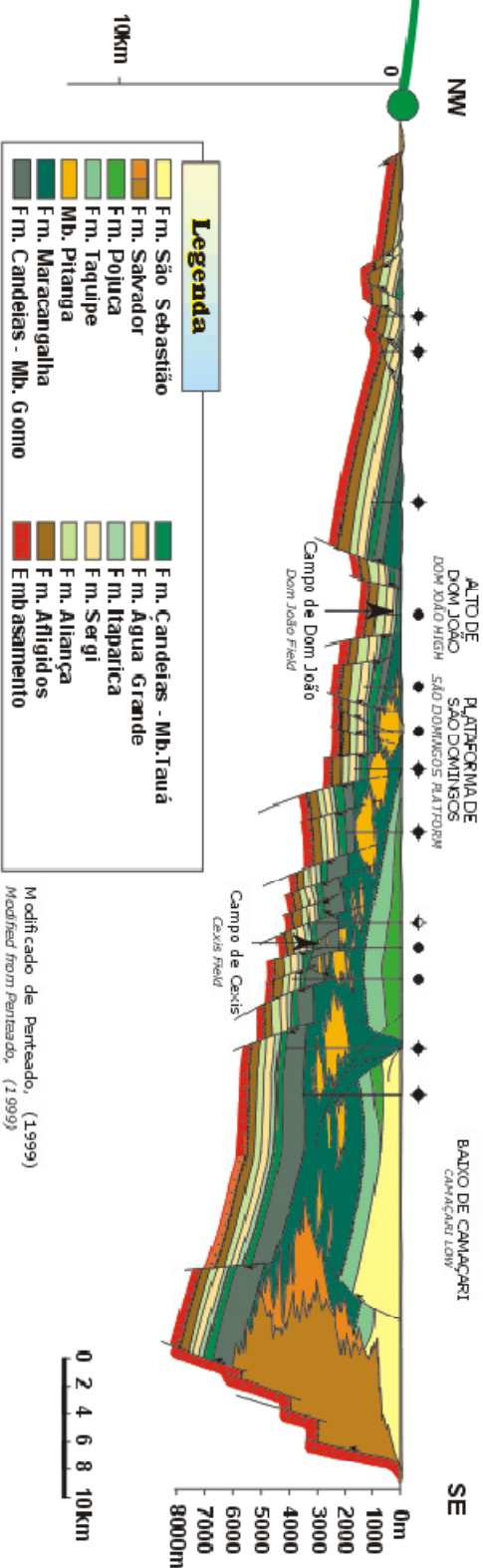
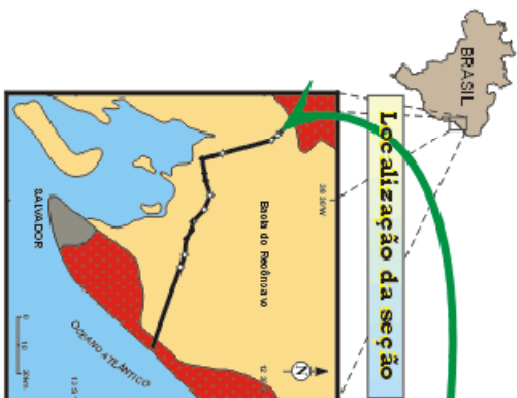


## Bacia do Recôncavo



Na Bacia do Recôncavo foram oferecidos três blocos, totalizando 635 km<sup>2</sup>.

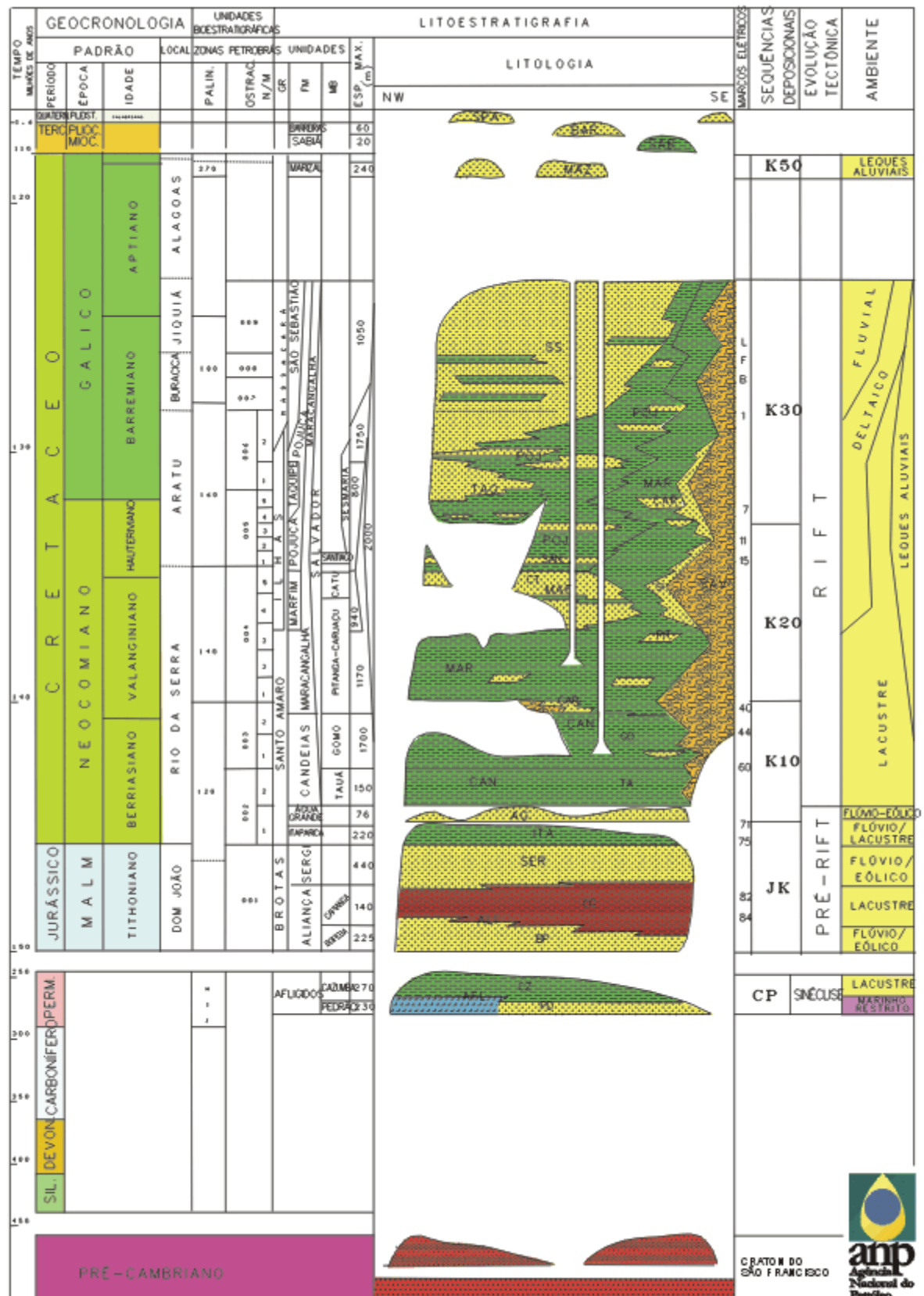
A Bacia do Recôncavo está localizada na Região Nordeste, parte emersa do Estado da Bahia, ao norte da cidade de Salvador, ocupando área de 10.200 km<sup>2</sup>. Está separada da Bacia de Tucano, ao norte, pelo Alto de Aporá, e da Bacia de Camamu, ao sul, por uma zona de transferência E-W (Falha da Barra). Limita-se a leste e oeste por afloramentos pré-cambrianos, através dos sistemas de falhas de Salvador e Maragogipe, respectivamente. A atuação do sistema petrolífero da Bacia do Recôncavo foi extremamente eficiente. De uma maneira geral, os dados geoquímicos indicam que a geração de hidrocarbonetos ocorreu a partir de folhelhos lacustres da Fm. Candeias, de idade Rio da Serra, enquanto o início da migração é de idade Buracica/Jiquiá. As principais rotas utilizadas pelo óleo gerado foram planos de falhas e/ou meios permoporosos, principalmente do Sistema Água Grande, e/ou por contato direto entre a seção geradora e os reservatórios. A Bacia do Recôncavo produzia à época da Segunda Rodada de Licitações cerca de 55.000 barris/dia de óleo equivalente.



**Legenda**

Yellow box	Fm. São Sebastião	Green box	Fm. Candéias - Mb. Tauá
Orange box	Fm. Salvador	Light green box	Fm. Água Grande
Light green box	Fm. Pojuca	Light yellow box	Fm. Itaparica
Light green box	Fm. Taquipe	Light green box	Fm. Sergi
Yellow box	Mb. Pitanga	Light green box	Fm. Alliança
Orange box	Fm. Maracangalha	Light green box	Fm. Afígidios
Dark green box	Fm. Candéias - Mb. Gomo	Red box	Embassamento

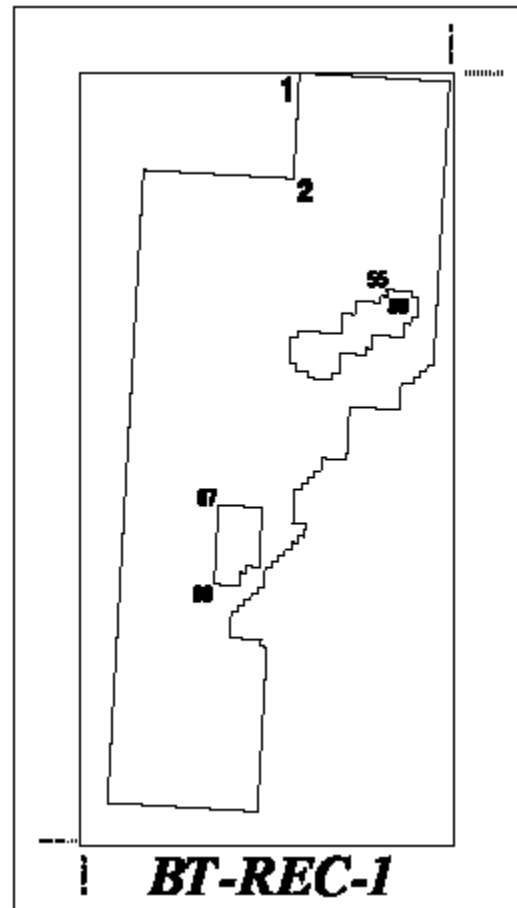
Modificado de Pentecado, (1999)  
 Modified from Pentecado, (1999)



J.M. CAIXETA, 1993

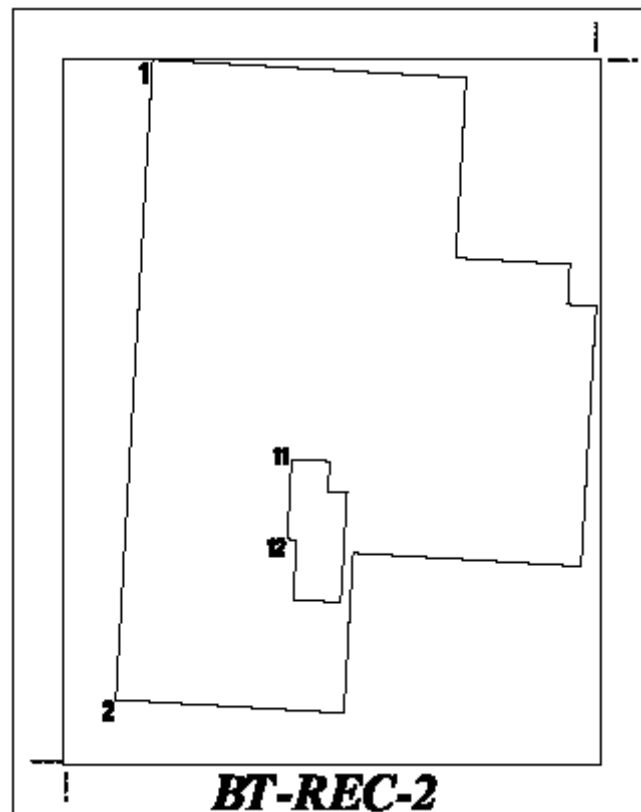
## Recôncavo - Bloco BT-REC-1

Área plana (km <sup>2</sup> )	287,4
Área corrigida (km <sup>2</sup> )	276,9
Fase de exploração (anos)	7
Sísmica 2D disponibilizada (km)*	390
Sísmica 3D disponibilizada (km / km <sup>2</sup> )*	-
Número de poços com dados disponibilizados	20
Perímetro (km)	98,8



## Recôncavo - Bloco BT-REC-2

Área plana (km <sup>2</sup> )	191,2
Área corrigida (km <sup>2</sup> )	184,5
Fase de exploração (anos)	7
Sísmica 2D disponibilizada (km)*	400
Sísmica 3D disponibilizada (km / km <sup>2</sup> )*	1790 / 125
Número de poços com dados disponibilizados	15
Perímetro (km)	65,4



## Recôncavo - Bloco BT-REC-3

Área plana (km <sup>2</sup> )	179,8
Área corrigida (km <sup>2</sup> )	173,6
Fase de exploração (anos)	7
Sísmica 2D disponibilizada (km)*	520
Sísmica 3D disponibilizada (km / km <sup>2</sup> )*	1100 / 100
Número de poços com dados disponibilizados	20
Perímetro (km)	101,1

