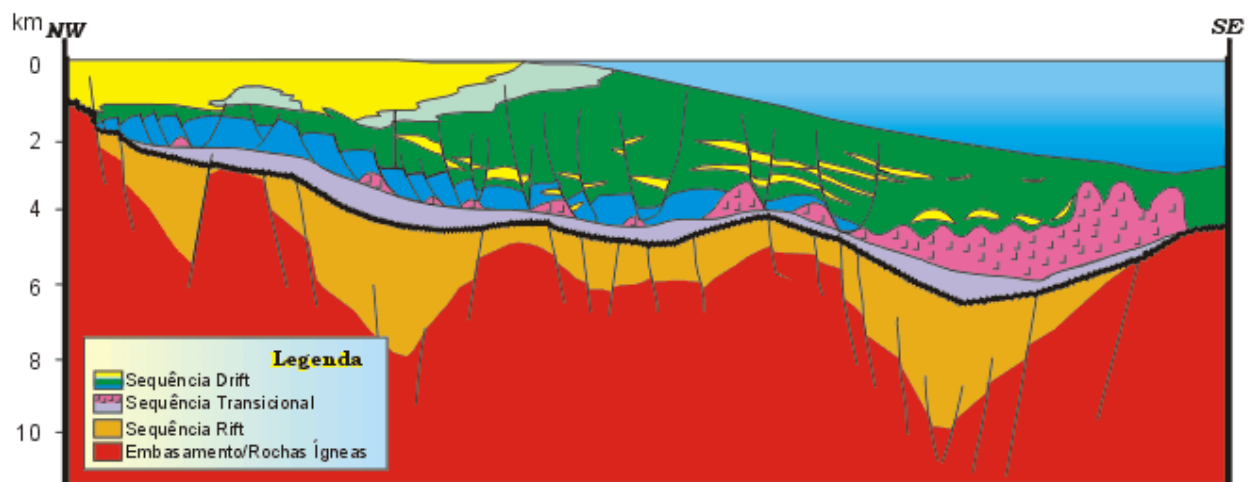


Bacia de Campos



Na Bacia de Campos foram oferecidos quatro blocos, totalizando 7015 km².

A Bacia de Campos, situada no litoral dos Estados do Rio de Janeiro e do Espírito Santo, abrange uma área de 115.800 km² até a lâmina d'água de 3.000 metros. Uma pequena parte dessa área se estende para terra. A atuação do sistema petrolífero da bacia pode ser considerado extremamente eficiente. A interação cumulativa dos elementos considerados essenciais resultou num timing ideal de geração, migração e trapeamento de hidrocarbonetos na bacia e, conseqüentemente, na acumulação e descoberta de enormes volumes de óleo e gás. Tais volumes são bem traduzidos pela produção da Bacia, próxima a 1.000.000 de barris equivalentes/dia por ocasião da Segunda Rodada de Licitações.



(modificado de Rangel et al., 1998)
(Modified from Rangel et al., 1998)

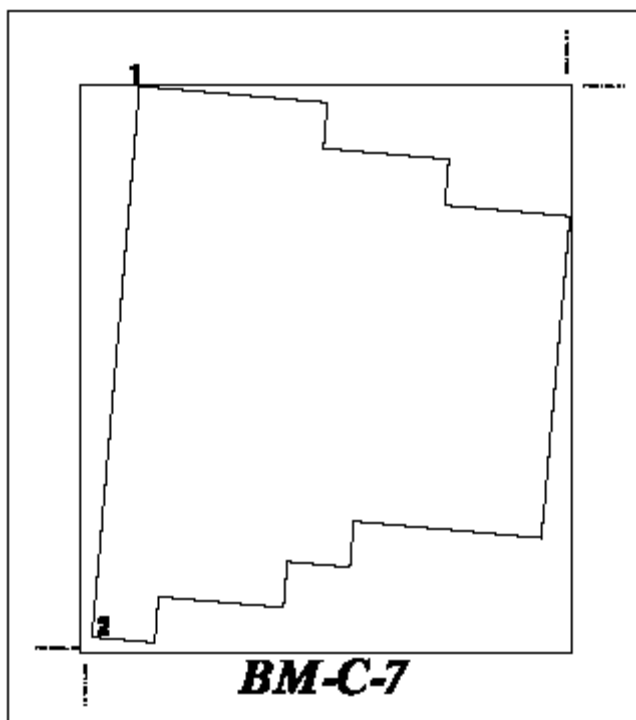


H.D. RANGEL, 1993



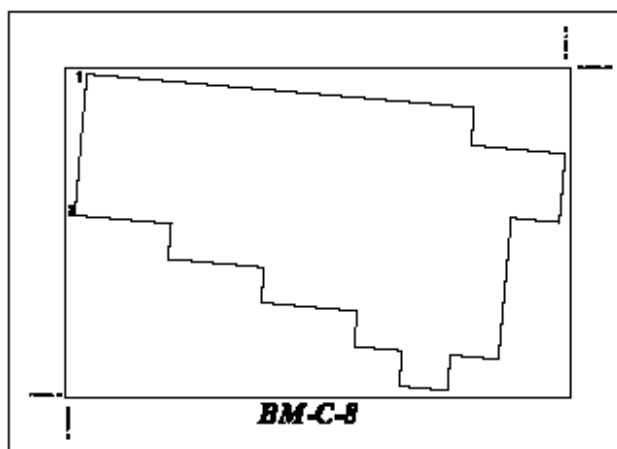
Campos - Bloco BM-C-7

| | |
|---|----------|
| Área plana (km ²) | 1958,6 |
| Área corrigida (km ²) | 1918,6 |
| Fase de exploração (anos) | 7 |
| Sísmica 2D disponibilizada (km)* | 2390 |
| Sísmica 3D disponibilizada (km / km ²)* | 370 / 18 |
| Número de poços com dados disponibilizados | 03 |
| Perímetro (km) | 202,60 |



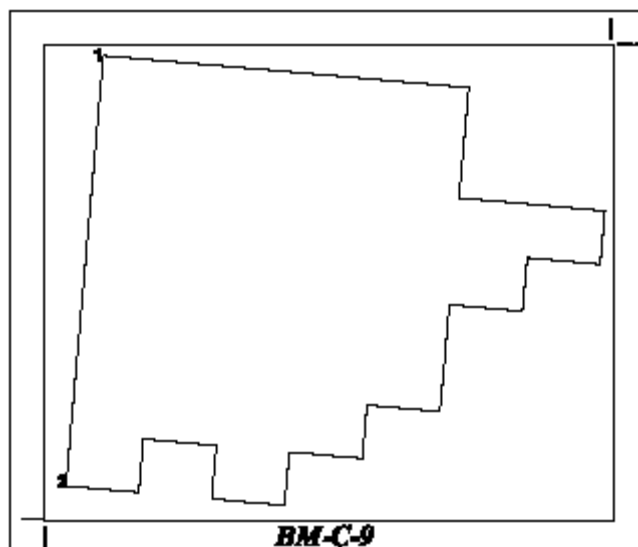
Campos - Bloco BM-C-8

| | |
|---|------------|
| Área plana (km ²) | 1598,9 |
| Área corrigida (km ²) | 1565,2 |
| Fase de exploração (anos) | 7 |
| Sísmica 2D disponibilizada (km)* | 1900 |
| Sísmica 3D disponibilizada (km / km ²)* | 6600 / 550 |
| Número de poços com dados disponibilizados | 18 |
| Perímetro (km) | 203,626 |



Campos - Bloco BM-C-9

| | |
|---|------------|
| Área plana (km ²) | 1193,6 |
| Área corrigida (km ²) | 1166,5 |
| Fase de exploração (anos) | 7 |
| Sísmica 2D disponibilizada (km)* | 1630 |
| Sísmica 3D disponibilizada (km / km ²)* | 6300 / 540 |
| Número de poços com dados disponibilizados | 26 |
| Perímetro (km) | 175,5 |



Campos - Bloco BM-C-10

| | |
|---|---------|
| Área plana (km ²) | 2430,4 |
| Área corrigida (km ²) | 2364,7 |
| Fase de exploração (anos) | 8 |
| Sísmica 2D disponibilizada (km)* | 710 |
| Sísmica 3D disponibilizada (km / km ²)* | - |
| Perímetro (km) | 197,359 |
| Número de poços com dados disponibilizados | - |

