



ESTADO DO RIO GRANDE DO NORTE

Instituto de Desenvolvimento Sustentável e Meio Ambiente do Rio Grande do Norte – IDEMA

Ofício nº 810/2015-DG

Natal, 25 de maio de 2015.

A Vossa Senhoria o Senhor  
MARCELO MAFRA BORGES DE MACEDO  
Superintendente de Segurança Operacional e Meio Ambiente  
ANP – Agência Nacional do Petróleo, Gás Natural e Biocombustíveis

Assunto: **Resposta ao Ofício nº 611/SSM/2014**

Ref.: Ofício nº 536/SSM/2014, de 22/09/2014

Senhor Superintendente,

1. Em atendimento ao Ofício nº 611/SSM/2014, parte integrante do Processo/IDEMA nº 2015-086416/TEC/DOEXT-0708, encaminhamos Informação Técnica e anexos, a fim de verificar as áreas ambientalmente protegidas diante de blocos exploratórios para a 13ª Rodada de Licitação e na 3ª Rodada de Campos Marginais, conforme requerido.

2. Sem mais para o momento, colocamo-nos à disposição para quaisquer esclarecimentos que se façam necessários.

Atenciosamente,

  
Rondinelle Silva Oliveira  
Chefe de Gabinete  
RONDINELLE SILVA OLIVEIRA  
Diretor Geral



Governo do Estado do Rio Grande do Norte  
Secretaria de Estado do Meio Ambiente e dos Recursos Hídricos - SEMARH  
Instituto de Desenvolvimento Sustentável e Meio Ambiente do RN - IDEMA  
Av. Nascimento de Castro, 2127- Lagoa Nova - Natal/RN - CEP 59056-450  
Tel: (84) 3232.2110 Fax: (84) 3232.1970 | CNPJ: 08.242.166/0001-26  
Website: www.idema.rn.gov.br Email: idema@rn.gov.br



## INFORMAÇÃO TÉCNICA

A presente Informação Técnica visa atender a Agência Nacional do Petróleo – ANP, através do Ofício nº 124/SSM/2015, o qual requer a elaboração de um parecer ambiental sobre os setores **SPOT-T2, SPOT-T3, SPOT-T4 e SPOT-T5** visando a inclusão destas áreas na 13ª Rodada de Licitações.

Após análise do técnico Rafael Xavier da Silva Gonçalves, da Unidade de Geoprocessamento do IDEMA, concluímos que nas áreas analisadas, denominadas de **SPOT-T2, SPOT-T3, SPOT-T4 e SPOT-T5** inexistem Áreas de Proteção Ambiental – APA internas aos campos. Foram constatadas a presença de corpos hídricos, como Rios permanentes e intermitentes, em pequenas porções de cada Setor, com Áreas de Proteção Permanente – APPs, as quais deverão ser preservada, conforme determina a Legislação em vigor, devendo ser condição para deferimento das Licenças Ambientais.

Em anexo Informação Técnica da Unidade de Geoprocessamento do IDEMA e 22 (vinte e dois) mapas dos citados setores.

Natal, 21 de maio de 2015

  
Eng.ª Maria das Graças Azevedo

Analista Ambiental/IDEMA

Mat 175.011-9



## INFORMAÇÃO TÉCNICA

Interessado: **AGÊNCIA NACIONAL DO PETRÓLEO, GÁS NATURAL E BIOCOMBUSTÍVEIS**  
– **ANP**

Destino: **NUPETR**

Assunto: **Verificação de áreas ambientalmente protegidas diante de blocos exploratórios para 13ª Rodada de Licitações e na 3ª Rodada de Campos Marginais**

Retorno os autos com as informações solicitadas em mapas em anexo.

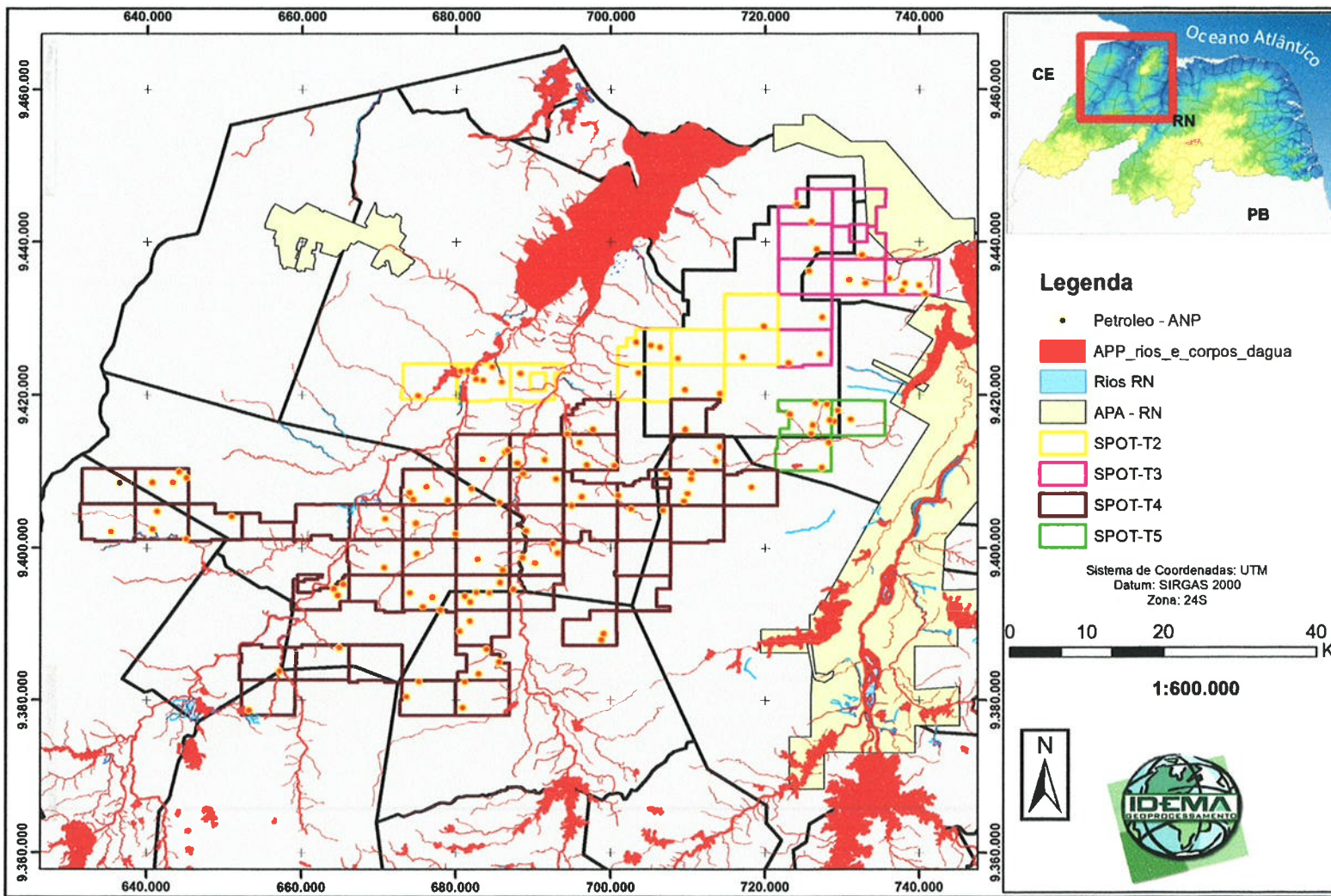
- Conforme análise das informações referentes aos Setores SPOT-T2, SPOT-T3, SPOT-T4 e SPOT-T5 foram produzidos 20 mapas (Escala 1:80.000) nos quais se informa as condições quanto aos óbices ambientais. Assim, observa-se a presença de Áreas de Preservação Permanentes (APPs) de Rios permanentes e intermitentes em pequenas porções de cada campo, bem como a inexistência de Áreas de Proteção Ambiental (APA) internas aos campos supracitados. As informações hidrográficas são satisfatórias foram produzidas por esta unidade por meio de vetorização em tela sobre imagens de nosso acervo – sistema Spot (2009) resolução espacial 2,5m – as quais não excluem todas as informações acerca da presença de rios existentes na área, em virtude da escala de análise.

- Disponibilizamos os arquivos digitais em formato *.shp* (shapefile) no **sistema UTM, datum horizontal SIRGAS 2000.**

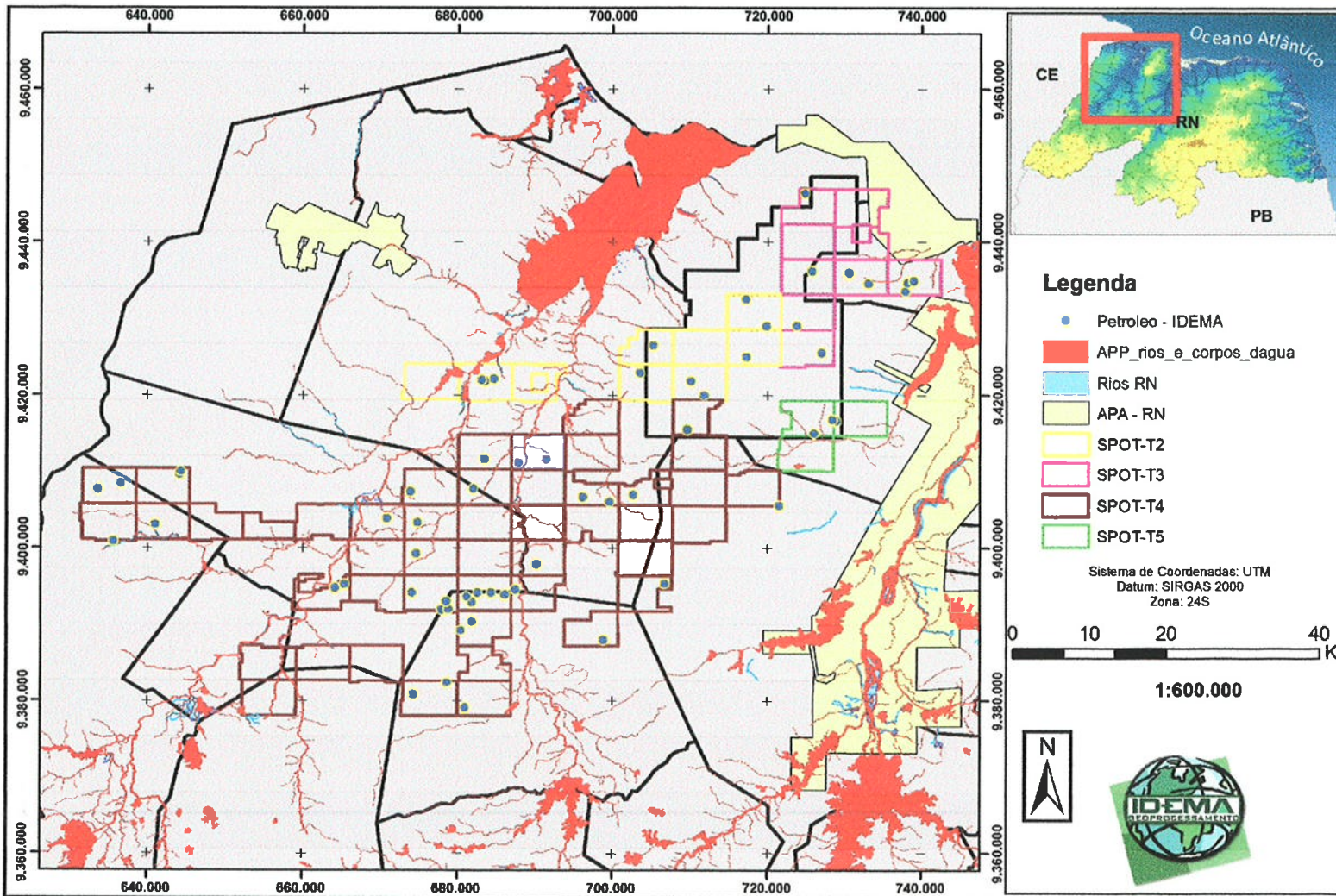
Att.

Natal, 21 de maio de 2015

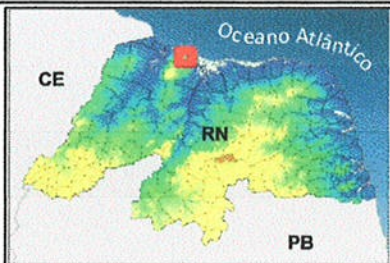
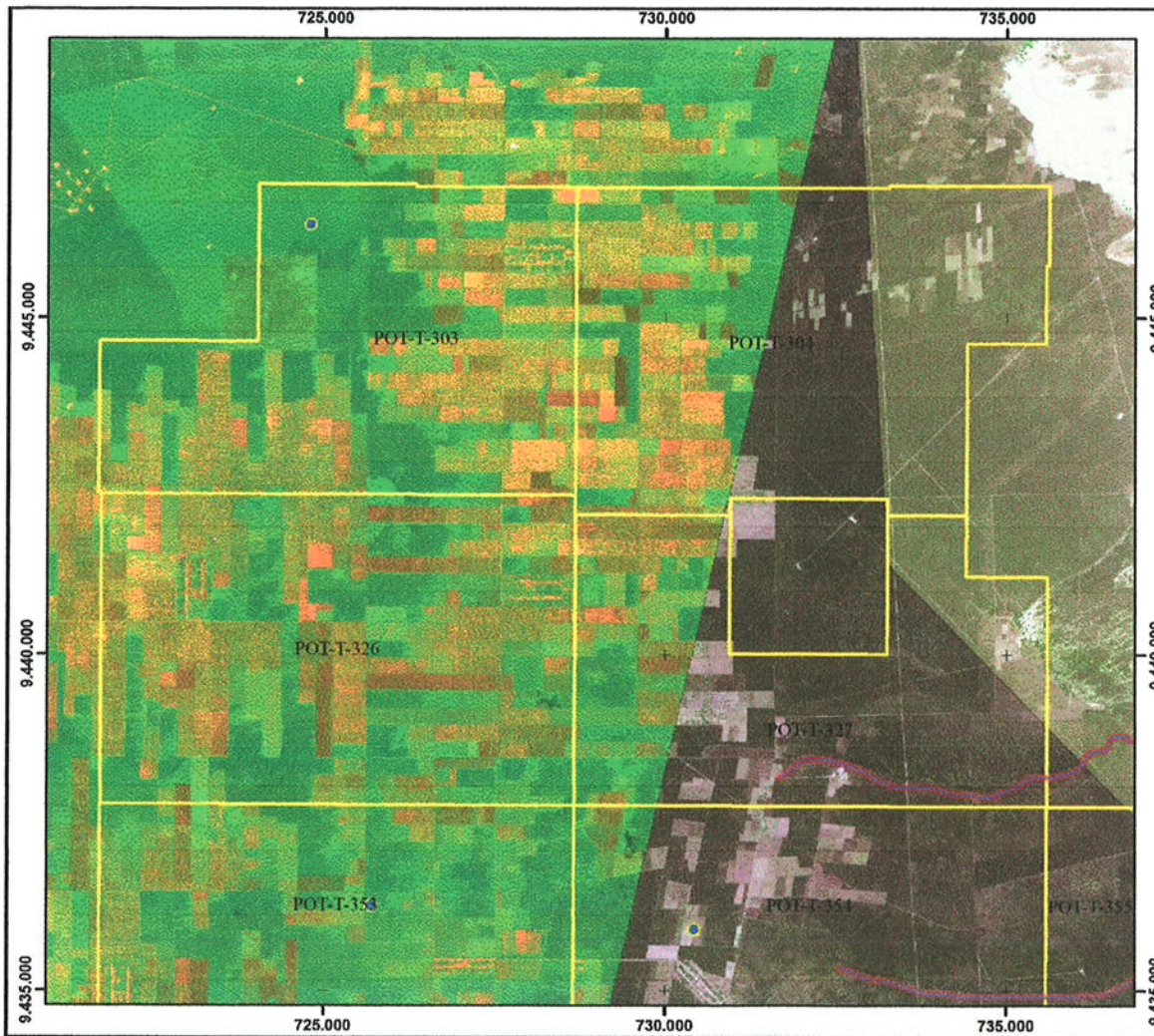
**Rafael Xavier da Silva Gonçalves**  
IDEMA-Unidade de Geoprocessamento











**Legenda**

- Petroleo - IDEMA
- APP\_rios\_e\_corpos\_dagua
- Rios RN
- SPOT-T2
- SPOT-T3
- SPOT-T4
- SPOT-T5
- APA - RN

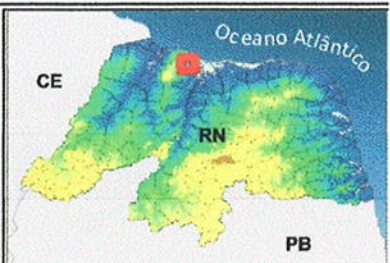
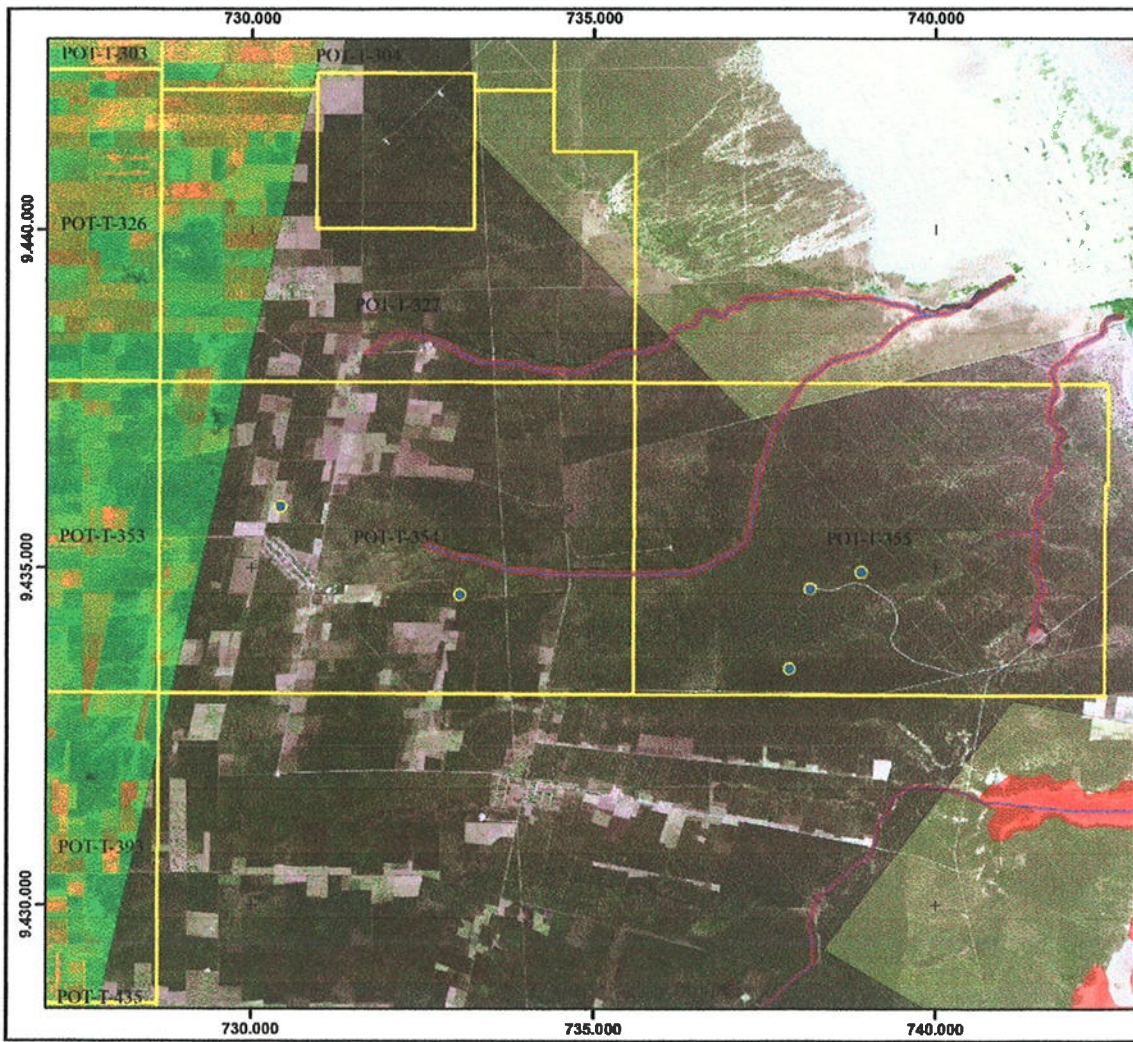
Sistema de Coordenadas: UTM  
 Datum: SIRGAS 2000  
 Zona: 24S



1:80.000







**Legenda**

- Petroleo - IDEMA
- APP\_rios\_e\_corpos\_dagua
- Rios RN
- SPOT-T2
- SPOT-T3
- SPOT-T4
- SPOT-T5
- APA - RN

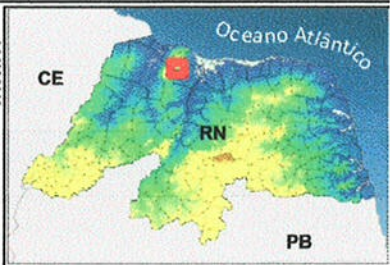
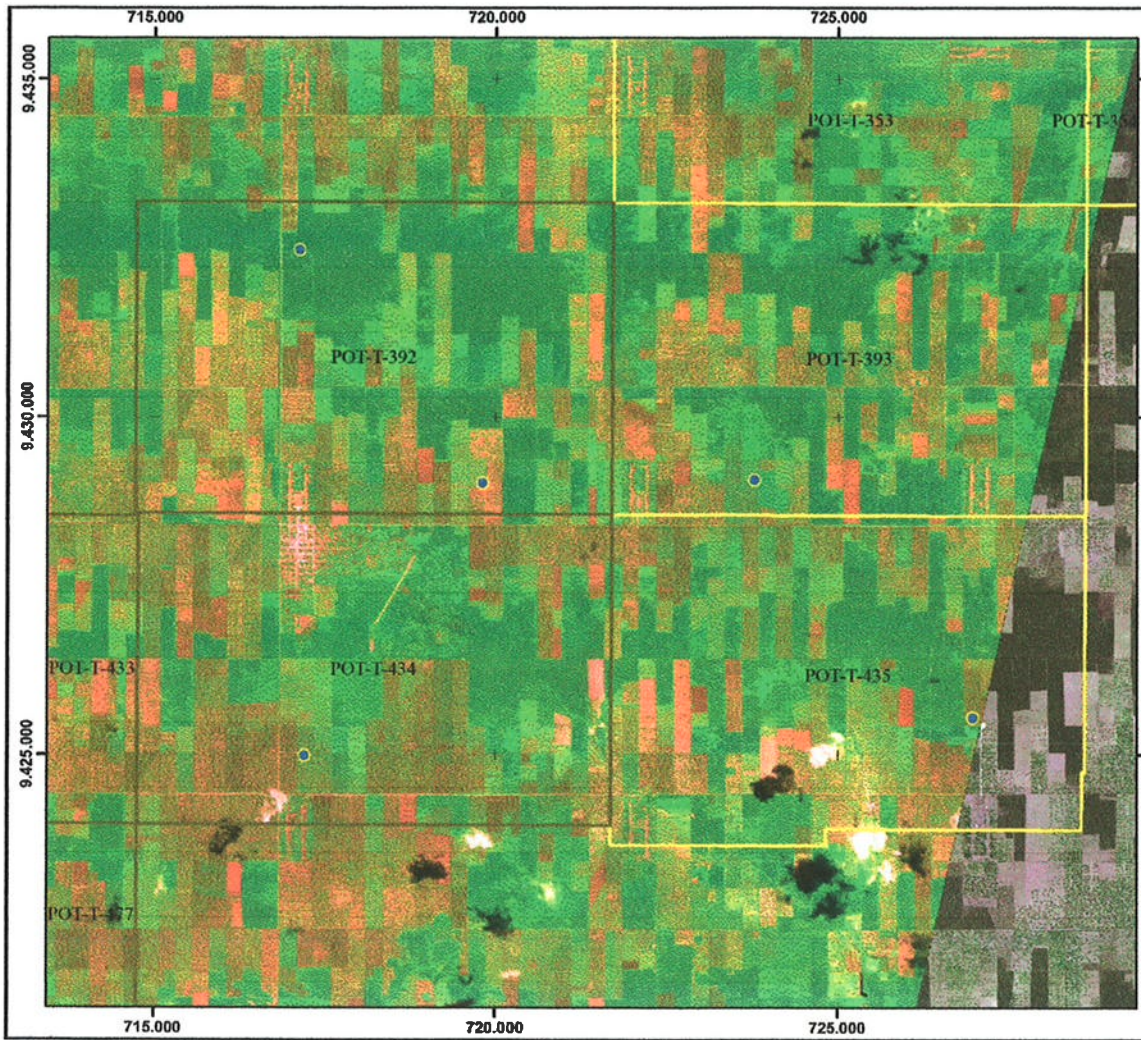
Sistema de Coordenadas: UTM  
 Datum: SIRGAS 2000  
 Zona: 24S



**1:80.000**







**Legenda**

- Petroleo - IDEMA
- APP\_rios\_e\_corpos\_dagua
- Rios RN
- SPOT-T2
- SPOT-T3
- SPOT-T4
- SPOT-T5
- APA - RN

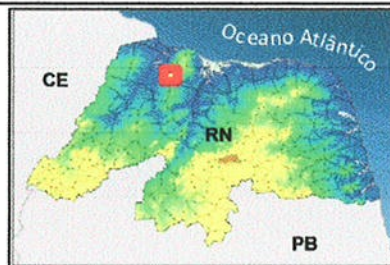
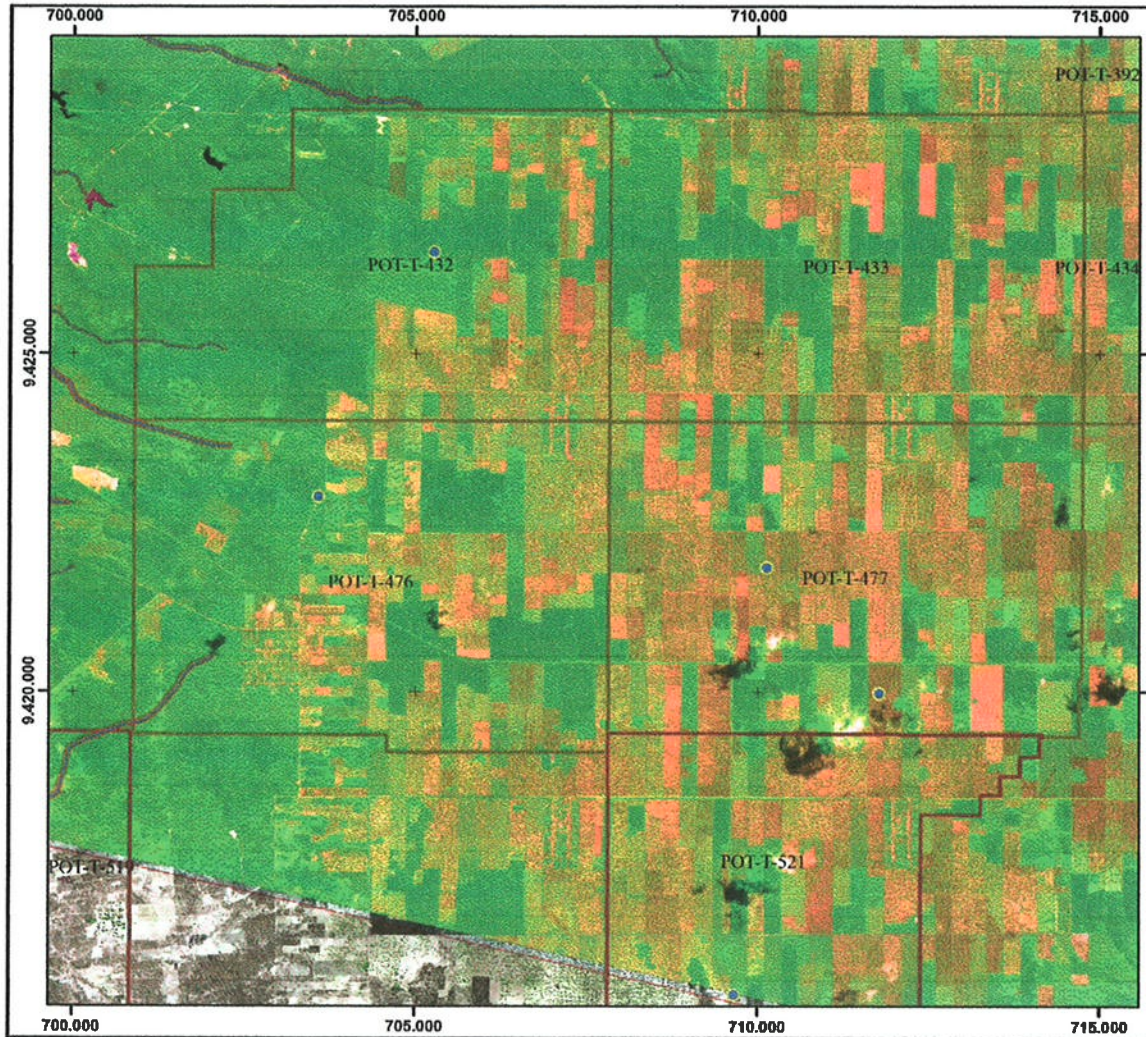
Sistema de Coordenadas: UTM  
Datum: SIRGAS 2000  
Zona: 24S



**1:80.000**







**Legenda**

- Petroleo - IDEMA
- APP\_rios\_e\_corpos\_dagua
- Rios RN
- SPOT-T2
- SPOT-T3
- SPOT-T4
- SPOT-T5
- APA - RN

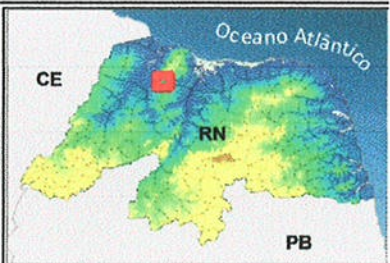
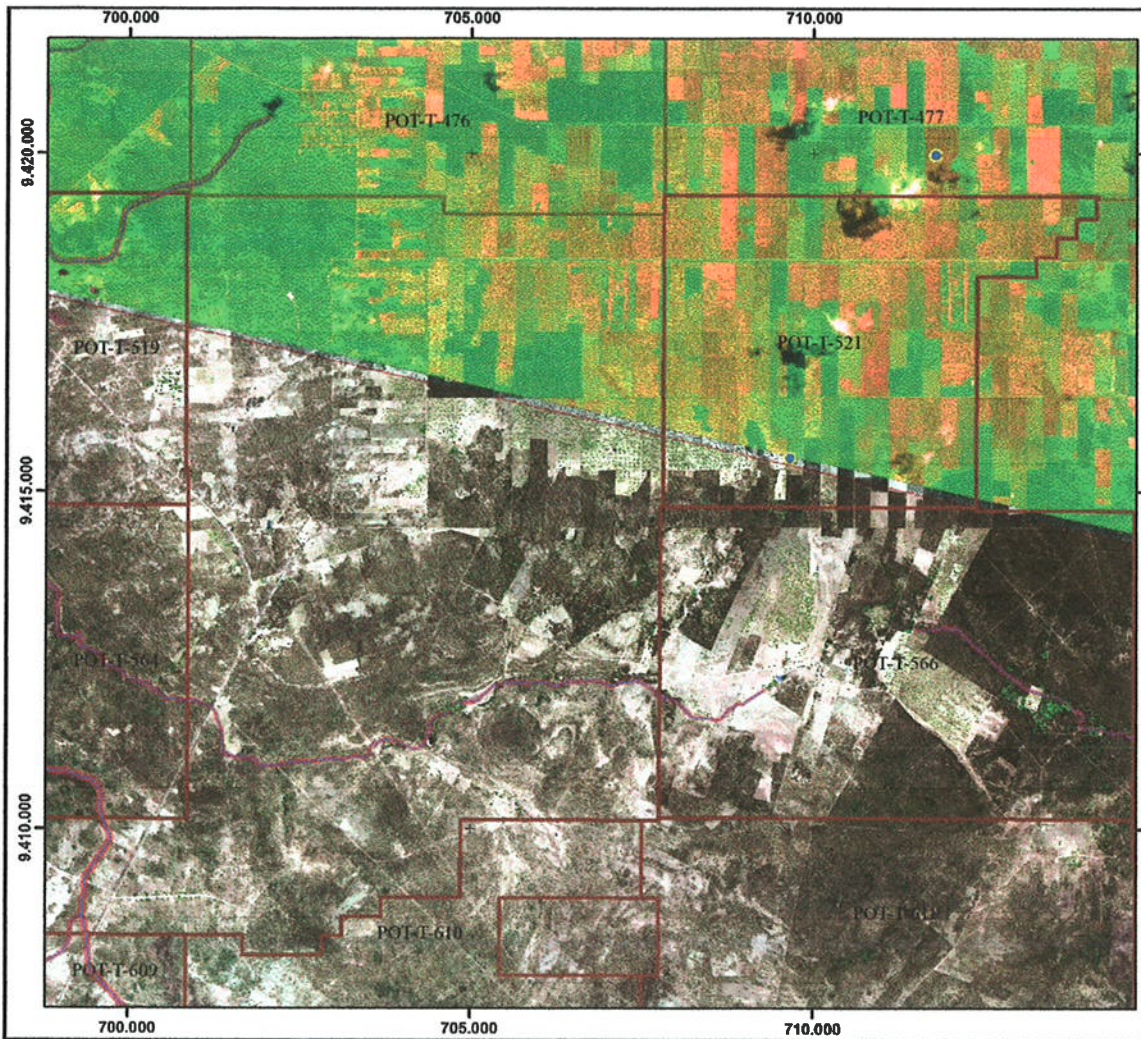
Sistema de Coordenadas: UTM  
 Datum: SIRGAS 2000  
 Zona: 24S



1:80.000







**Legenda**

- Petróleo - IDEMA
- APP\_rios\_e\_corpos\_dagua
- Rios RN
- SPOT-T2
- SPOT-T3
- SPOT-T4
- SPOT-T5
- APA - RN

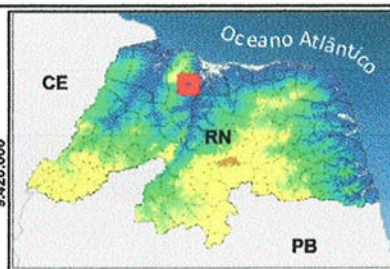
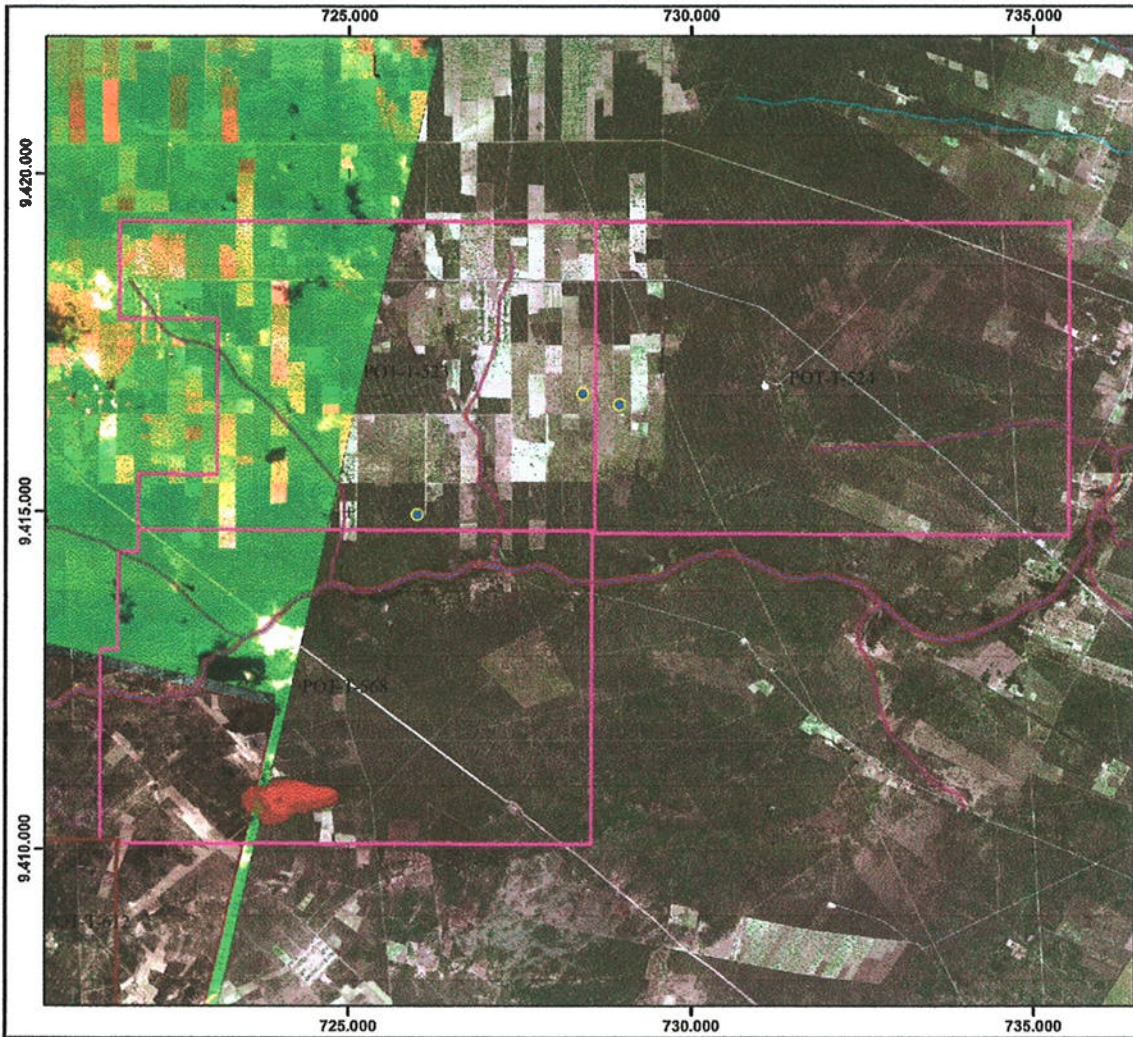
Sistema de Coordenadas: UTM  
 Datum: SIRGAS 2000  
 Zona: 24S



**1:80.000**



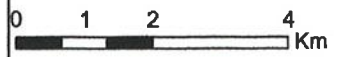




**Legenda**

- Petroleo - IDEMA
- APP\_rios\_e\_corpos\_dagua
- Rios RN
- SPOT-T2
- SPOT-T3
- SPOT-T4
- SPOT-T5
- APA - RN

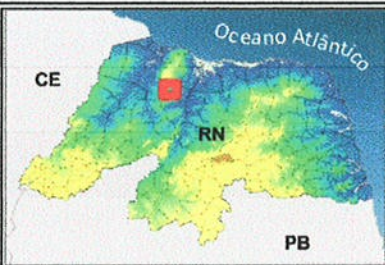
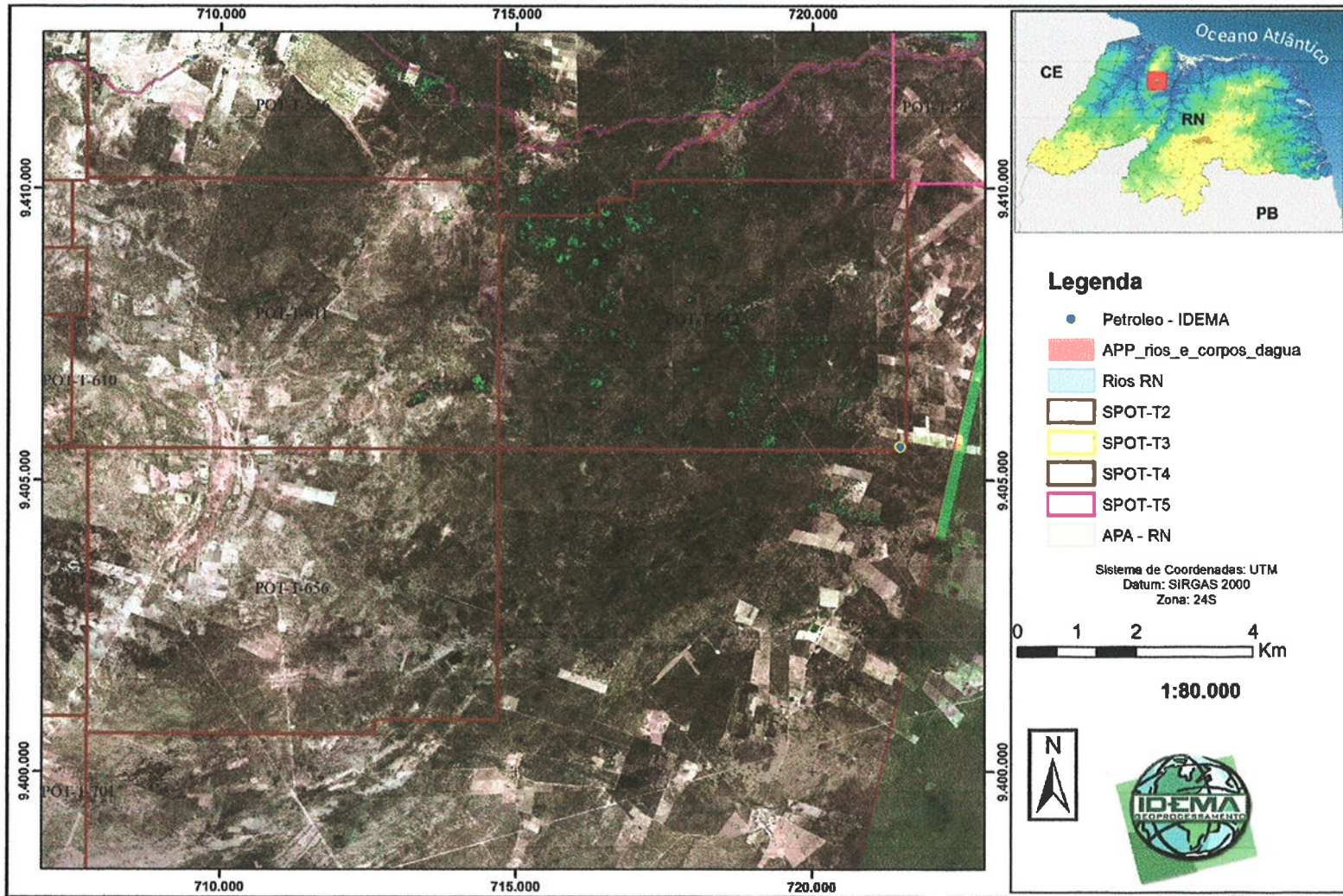
Sistema de Coordenadas: UTM  
 Datum: SIRGAS 2000  
 Zona: 24S



**1:80.000**



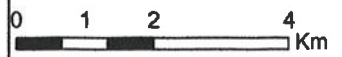




**Legenda**

- Petroleo - IDEMA
- APP\_rios\_e\_corpos\_dagua
- Rios RN
- SPOT-T2
- SPOT-T3
- SPOT-T4
- SPOT-T5
- APA - RN

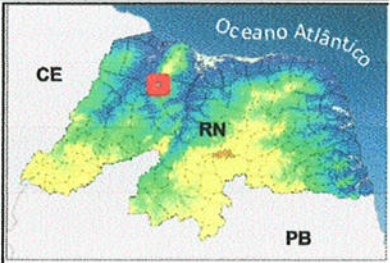
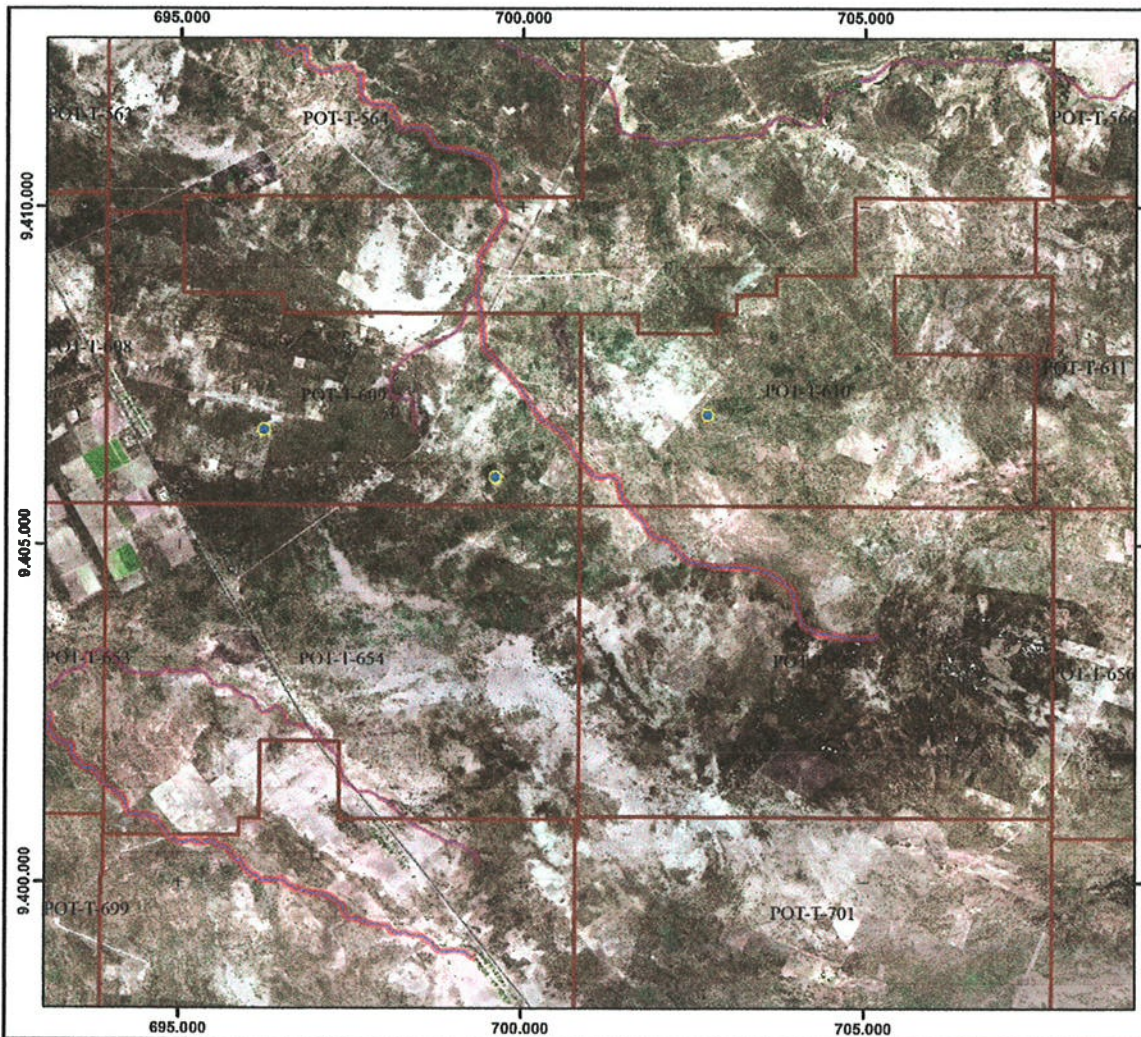
Sistema de Coordenadas: UTM  
 Datum: SIRGAS 2000  
 Zona: 24S



**1:80.000**



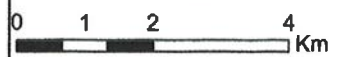




**Legenda**

- Petroleo - IDEMA
- APP\_rios\_e\_corpos\_dagua
- Rios RN
- SPOT-T2
- SPOT-T3
- SPOT-T4
- SPOT-T5
- APA - RN

Sistema de Coordenadas: UTM  
 Datum: SIRGAS 2000  
 Zona: 24S



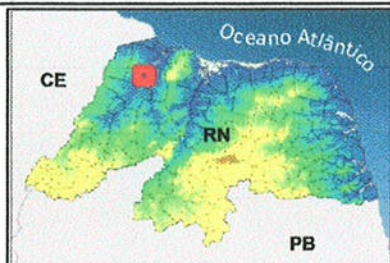
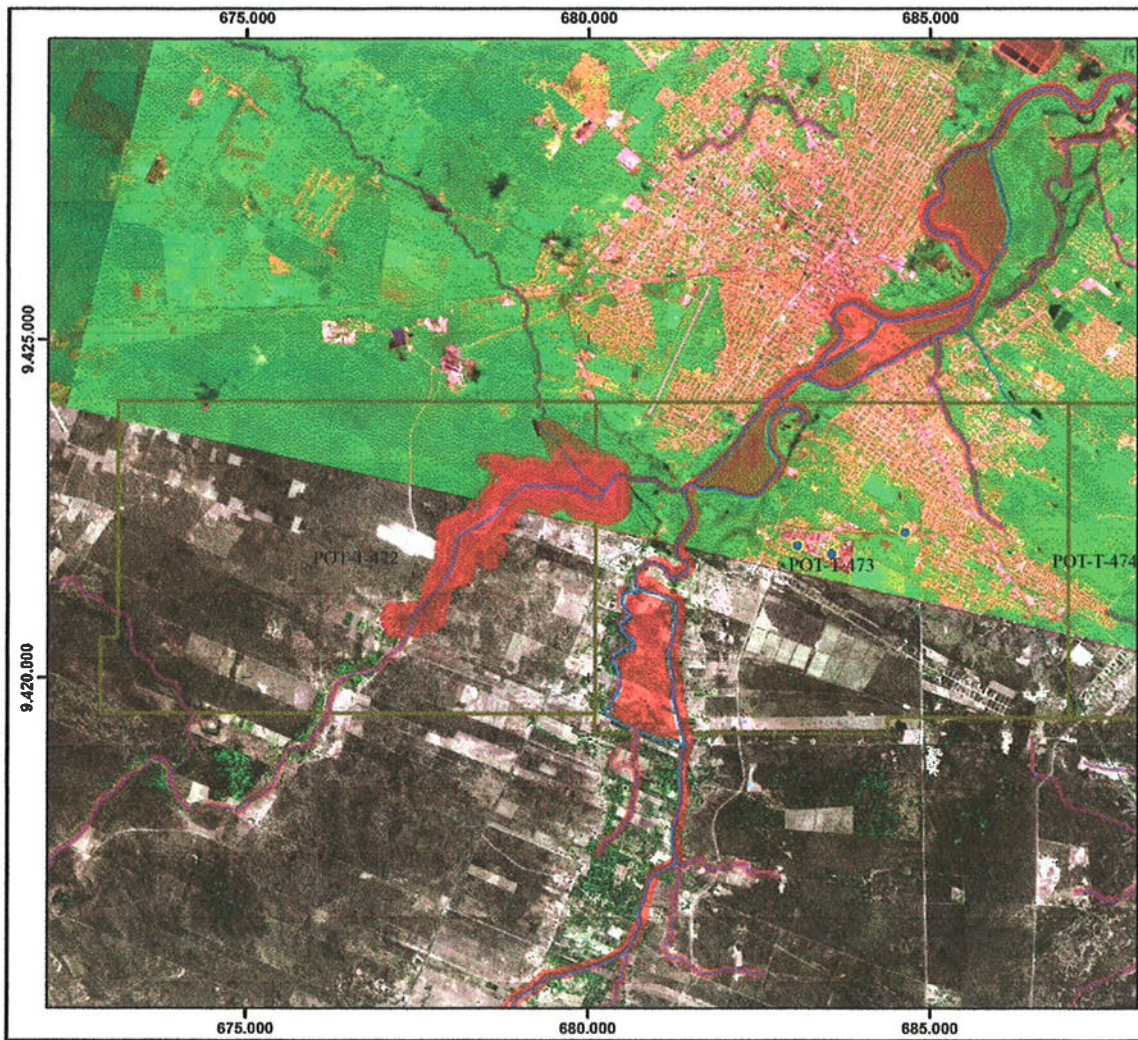
**1:80.000**







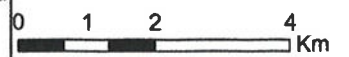




**Legenda**

- Petroleo - IDEMA
- APP\_rios\_e\_corpos\_dagua
- Rios RN
- SPOT-T2
- SPOT-T3
- SPOT-T4
- SPOT-T5
- APA - RN

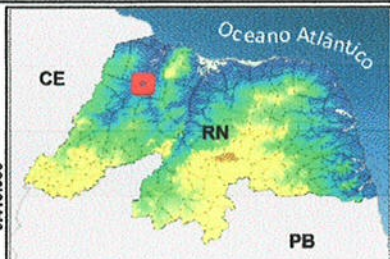
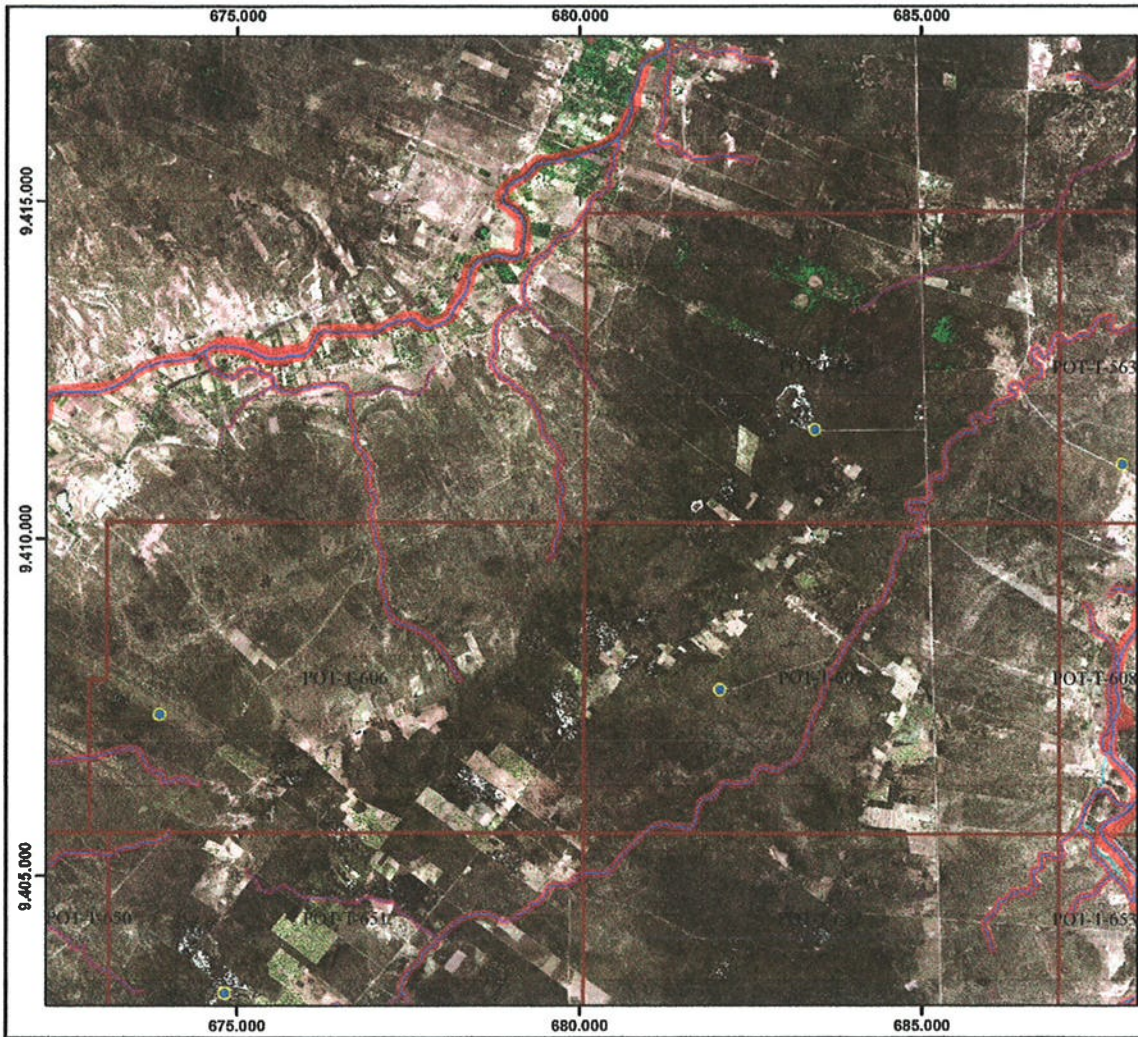
Sistema de Coordenadas: UTM  
 Datum: SIRGAS 2000  
 Zona: 24S



**1:80.000**







**Legenda**

- Petroleo - IDEMA
- APP\_rios\_e\_corpos\_dagua
- Rios RN
- SPOT-T2
- SPOT-T3
- SPOT-T4
- SPOT-T5
- APA - RN

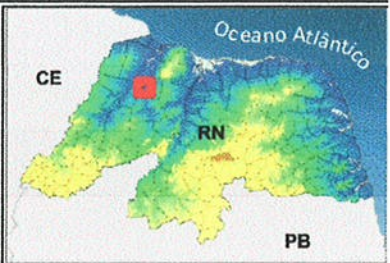
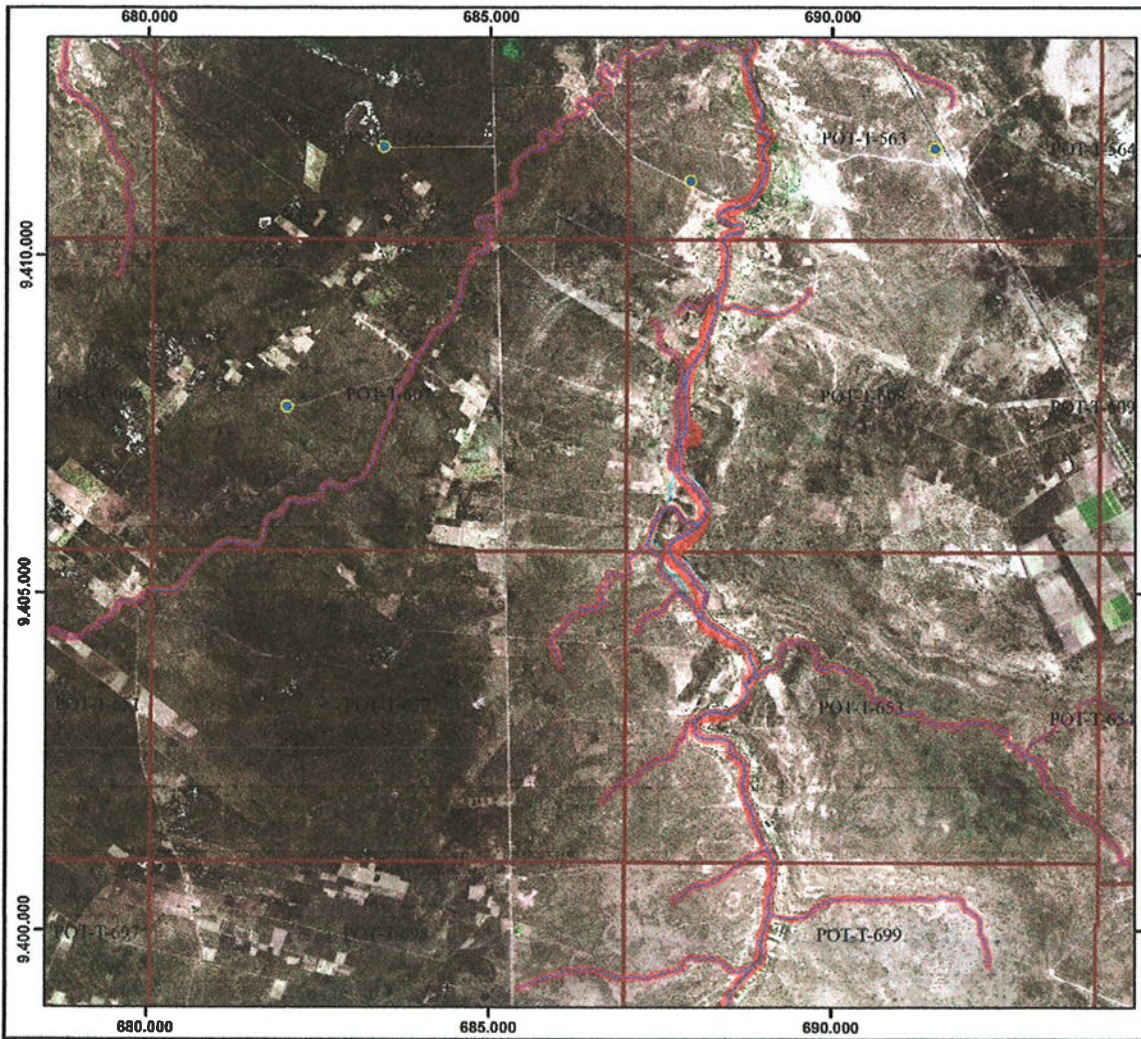
Sistema de Coordenadas: UTM  
 Datum: SIRGAS 2000  
 Zona: 24S



**1:80.000**







**Legenda**

- Petroleo - IDEMA
- APP\_rios\_e\_corpos\_dagua
- Rios RN
- SPOT-T2
- SPOT-T3
- SPOT-T4
- SPOT-T5
- APA - RN

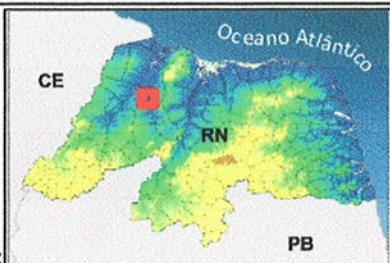
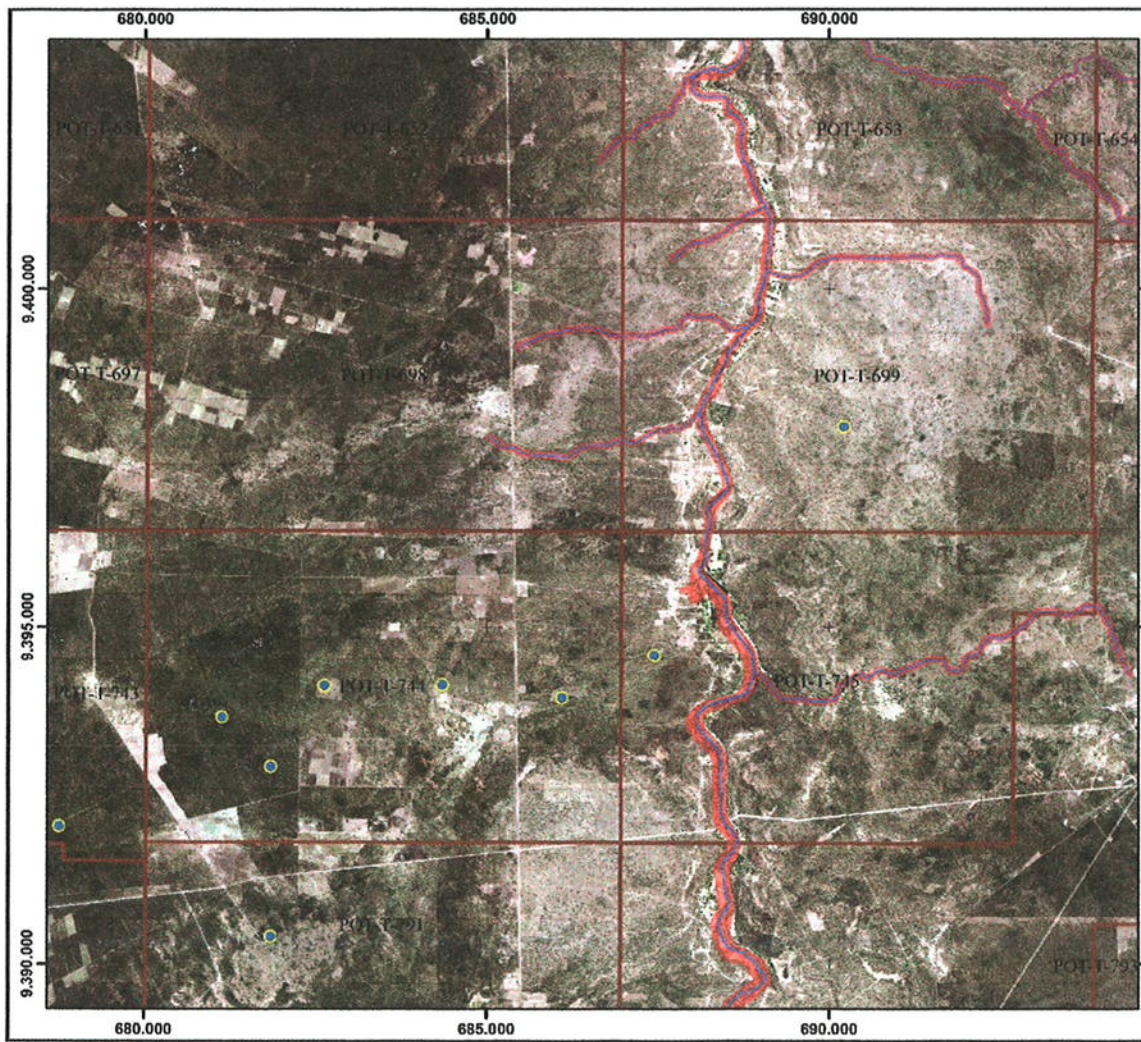
Sistema de Coordenadas: UTM  
 Datum: SIRGAS 2000  
 Zona: 24S



**1:80.000**



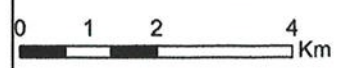




**Legenda**

- Petroleo - IDEMA
- APP\_rios\_e\_corpos\_dagua
- Rios RN
- SPOT-T2
- SPOT-T3
- SPOT-T4
- SPOT-T5
- APA - RN

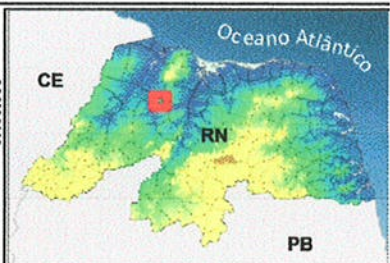
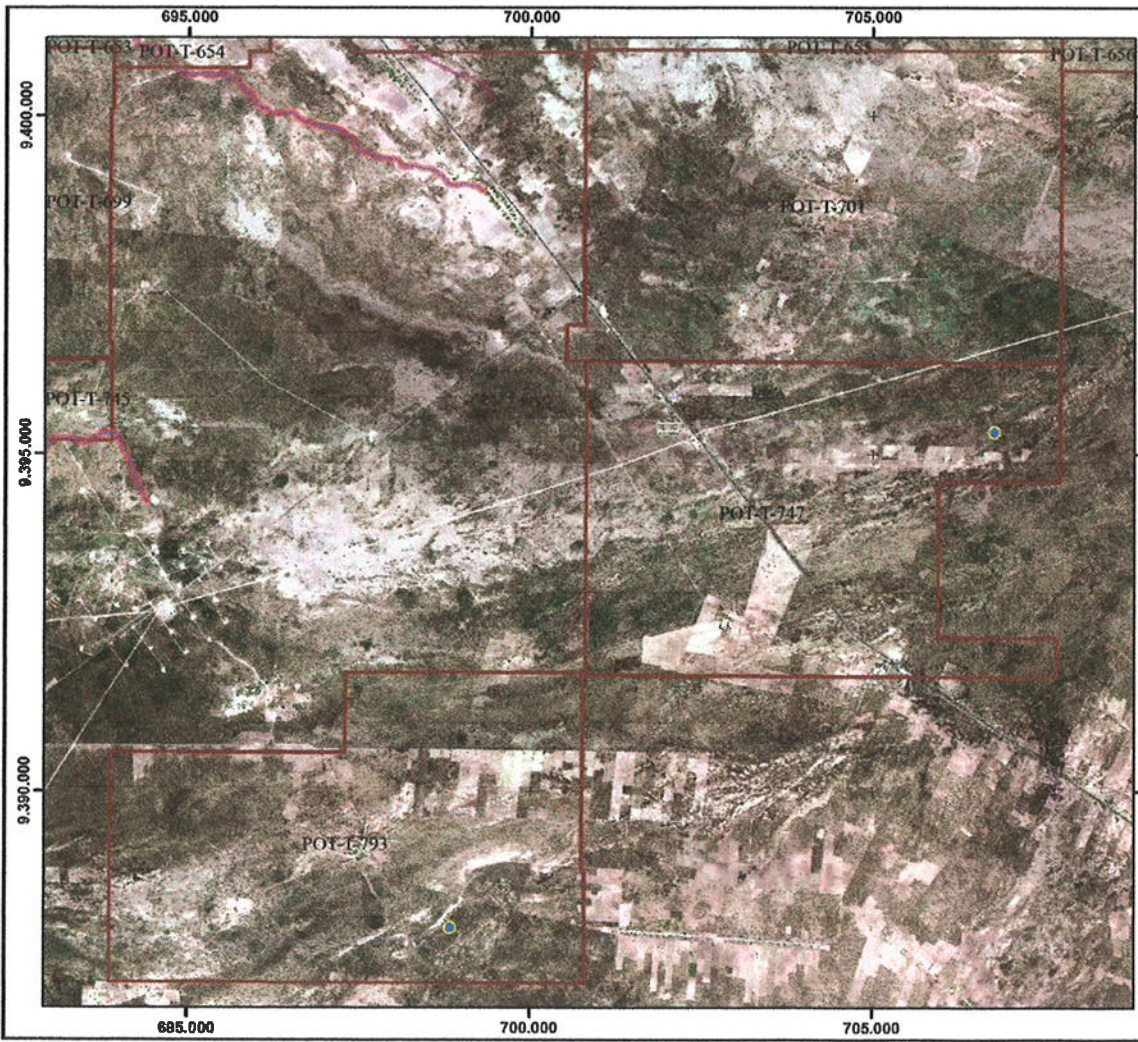
Sistema de Coordenadas: UTM  
 Datum: SIRGAS 2000  
 Zona: 24S



1:80.000







**Legenda**

- Petroleo - IDEMA
- APP\_rios\_e\_corpos\_dagua
- Rios RN
- SPOT-T2
- SPOT-T3
- SPOT-T4
- SPOT-T5
- APA - RN

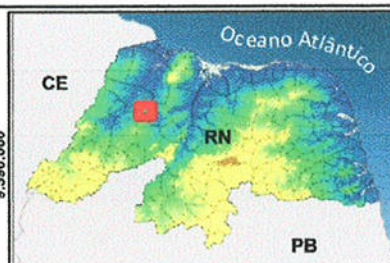
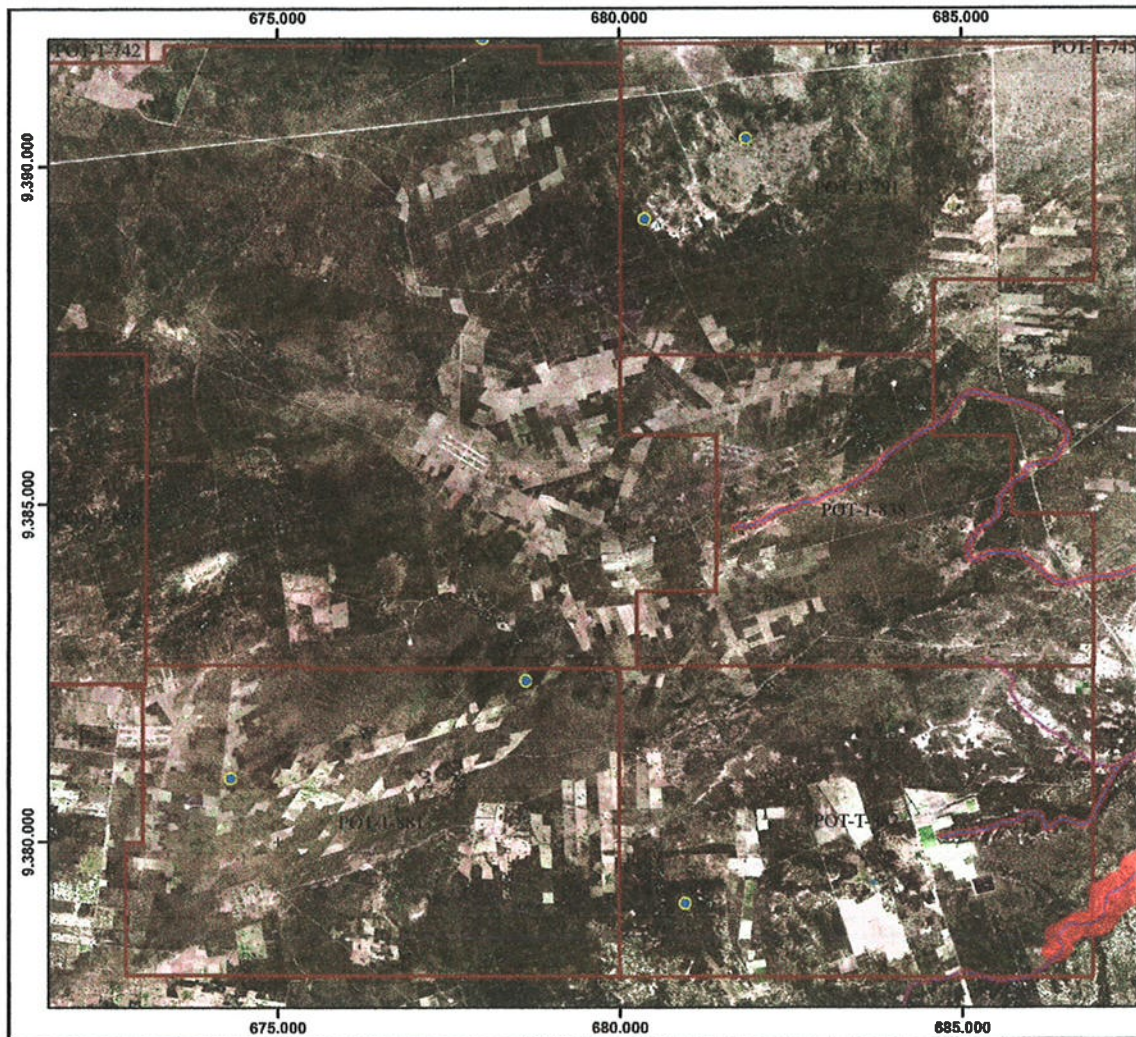
Sistema de Coordenadas: UTM  
 Datum: SIRGAS 2000  
 Zona: 24S



**1:80.000**







**Legenda**

- Petroleo - IDEMA
- APP\_rios\_e\_corpos\_dagua
- Rios RN
- SPOT-T2
- SPOT-T3
- SPOT-T4
- SPOT-T5
- APA - RN

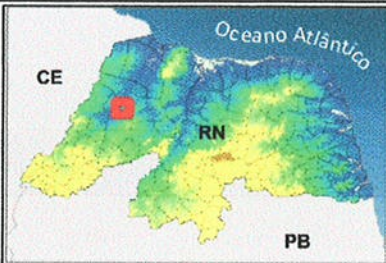
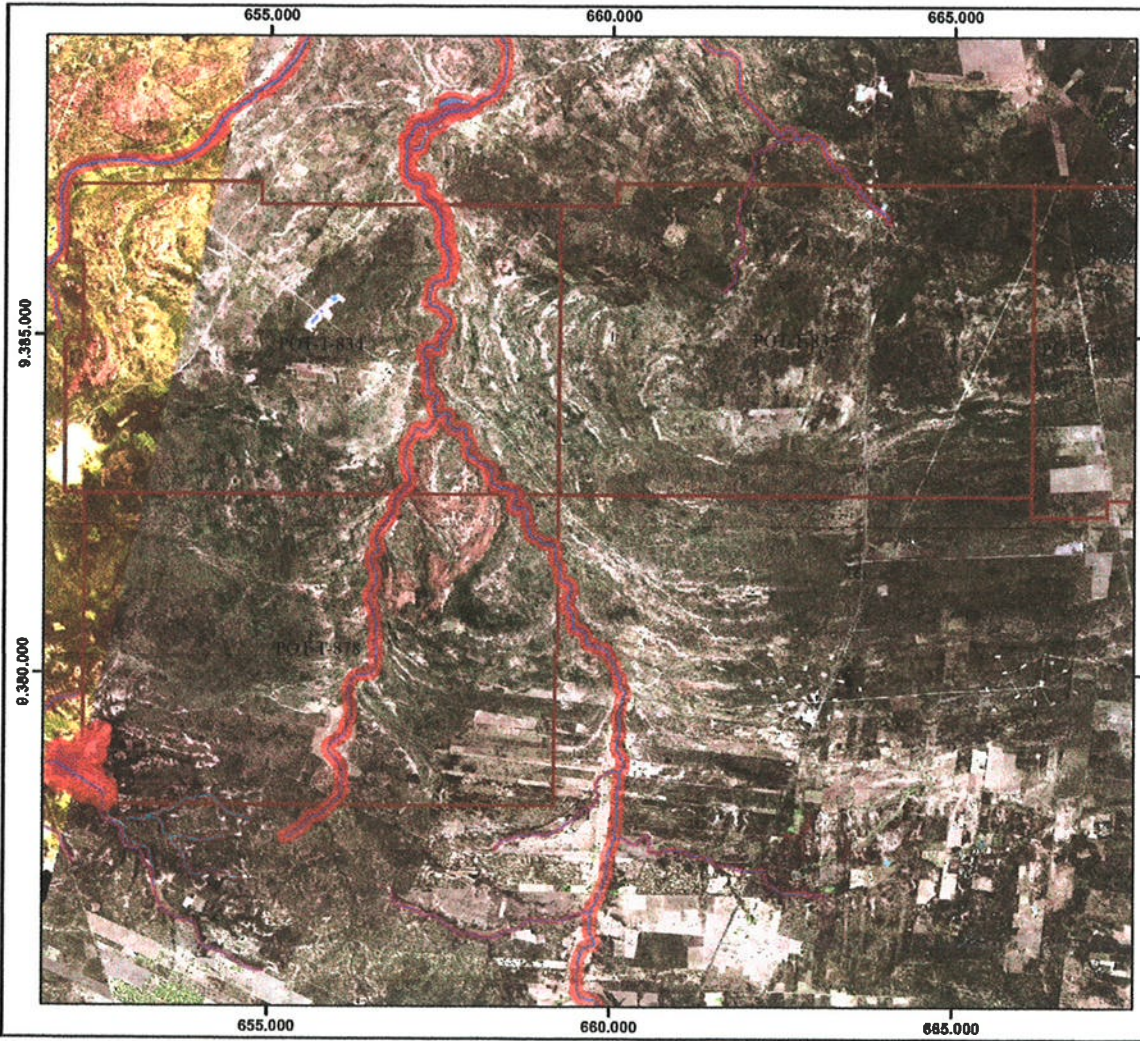
Sistema de Coordenadas: UTM  
 Datum: SIRGAS 2000  
 Zona: 24S



**1:80.000**



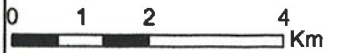




**Legenda**

- Petroleo - IDEMA
- APP\_rios\_e\_corpos\_dagua
- Rios RN
- SPOT-T2
- SPOT-T3
- SPOT-T4
- SPOT-T5
- APA - RN

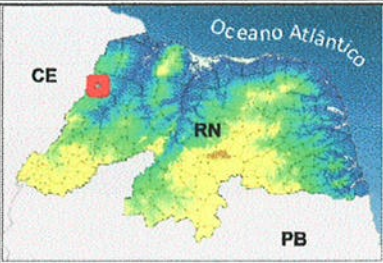
Sistema de Coordenadas: UTM  
 Datum: SIRGAS 2000  
 Zona: 24S



1:80.000







**Legenda**

- Petroleo - IDEMA
- APP\_rios\_e\_corpos\_dagua
- Rios RN
- SPOT-T2
- SPOT-T3
- SPOT-T4
- SPOT-T5
- APA - RN

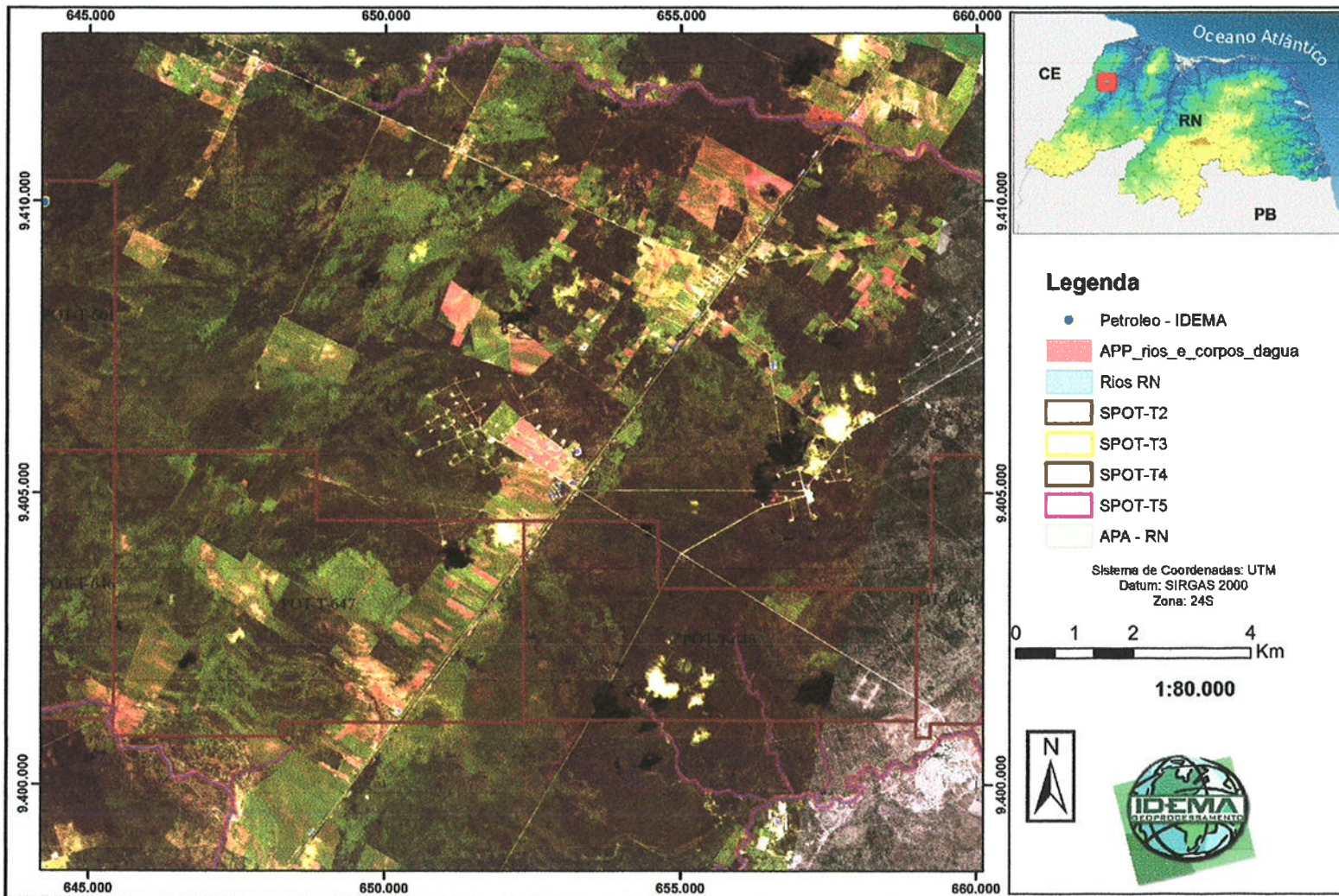
Sistema de Coordenadas: UTM  
 Datum: SIRGAS 2000  
 Zona: 24S



1:80.000







**Legenda**

- Petroleo - IDEMA
- APP\_rios\_e\_corpos\_dagua
- Rios RN
- SPOT-T2
- SPOT-T3
- SPOT-T4
- SPOT-T5
- APA - RN

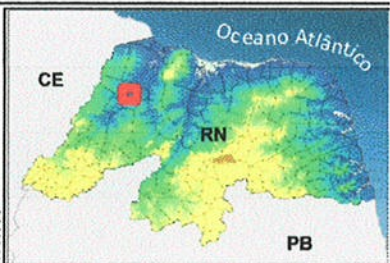
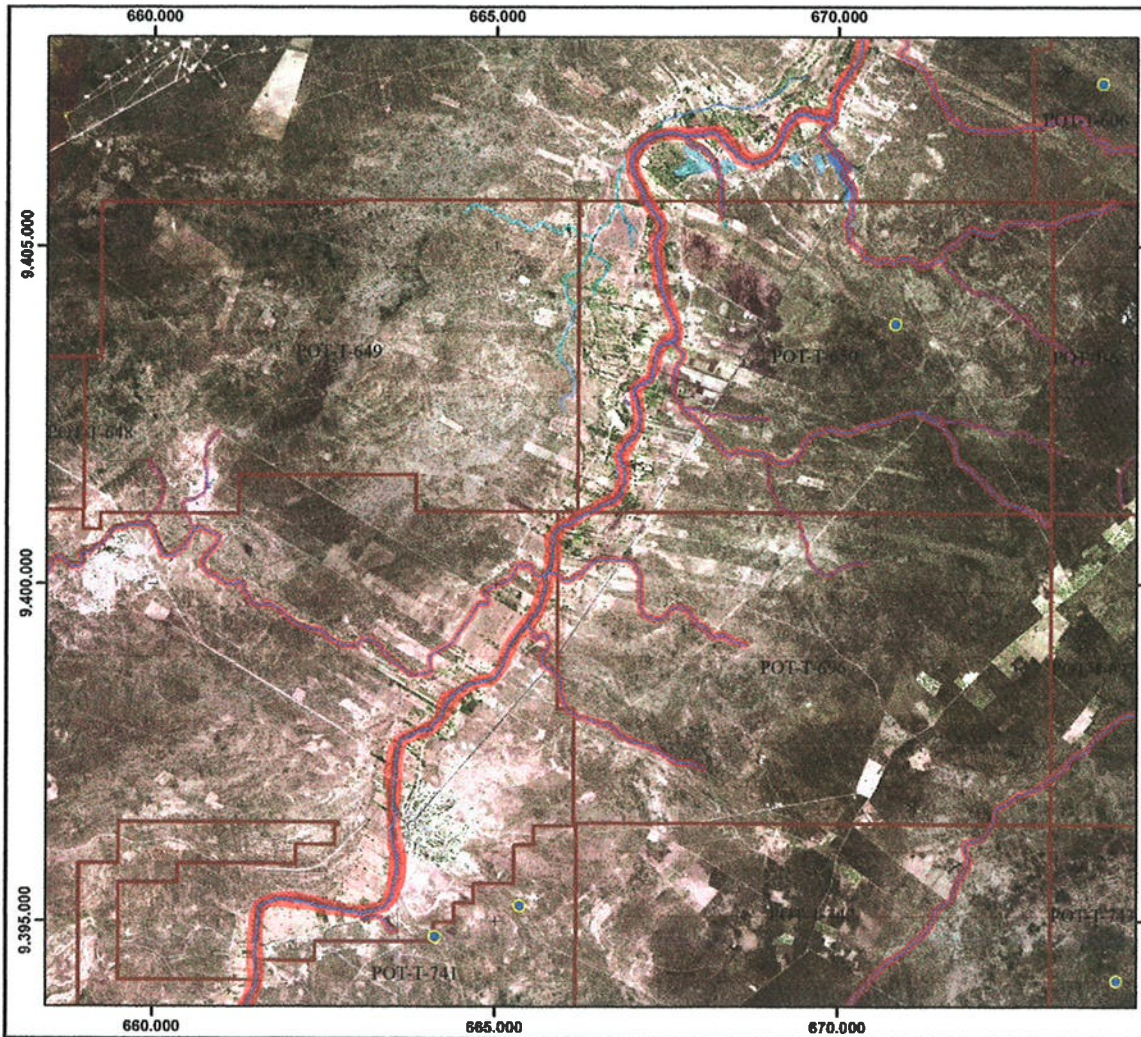
Sistema de Coordenadas: UTM  
 Datum: SIRGAS 2000  
 Zona: 24S



1:80.000







**Legenda**

- Petroleo - IDEMA
- APP\_rios\_e\_corpos\_dagua
- Rios RN
- SPOT-T2
- SPOT-T3
- SPOT-T4
- SPOT-T5
- APA - RN

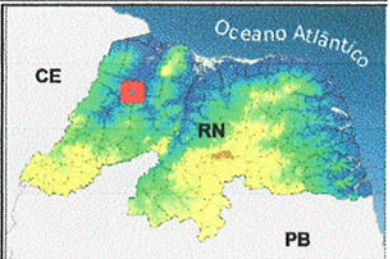
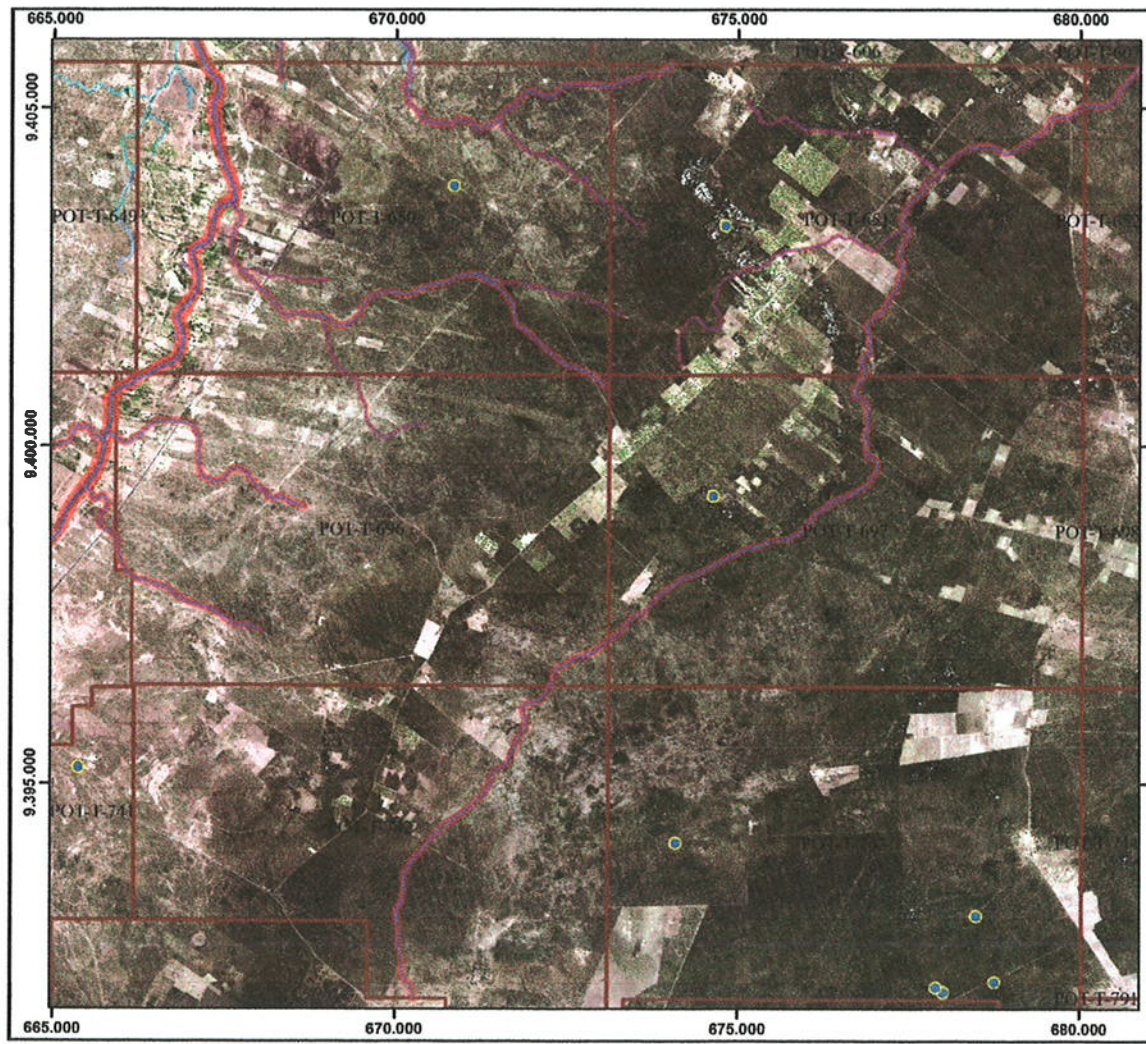
Sistema de Coordenadas: UTM  
 Datum: SIRGAS 2000  
 Zona: 24S



**1:80.000**







**Legenda**

- Petroleo - IDEMA
- APP\_rios\_e\_corpos\_dagua
- Rios RN
- SPOT-T2
- SPOT-T3
- SPOT-T4
- SPOT-T5
- APA - RN

Sistema de Coordenadas: UTM  
 Datum: SIRGAS 2000  
 Zona: 24S



1:80.000

