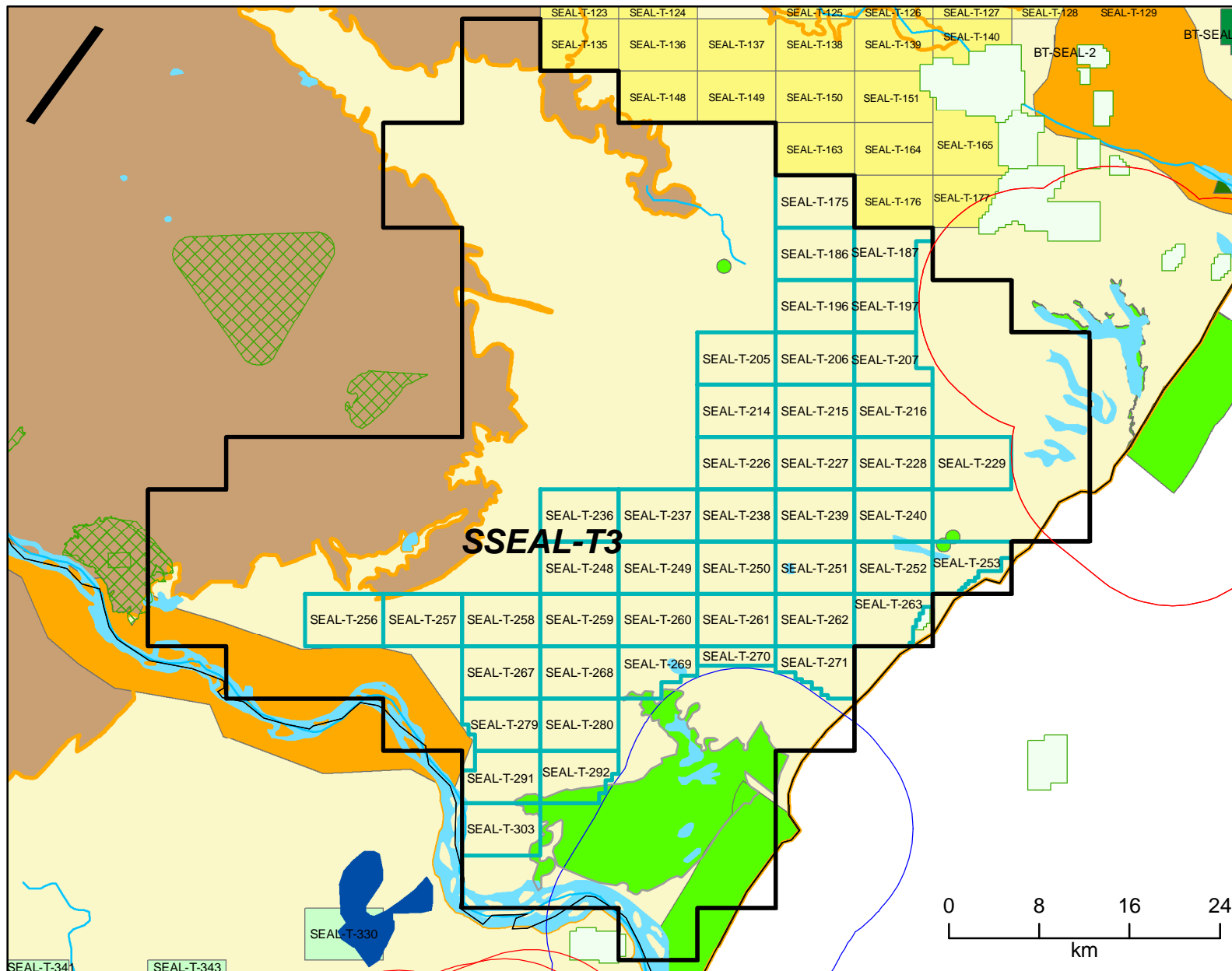
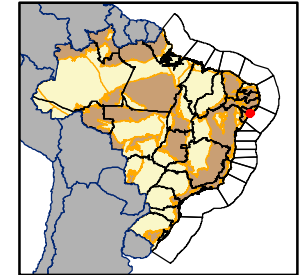


Bacia de Sergipe-Alagoas



Mapa de localização



Legenda

- Embasamento
- Bacia sedimentar terrestre
- Setor em estudo R10
- Blocos em estudo R10
- Blocos ofertados R8
- Campos em Produção e/ou Desenvolvimento
- Terras Indígenas
- Hidrografia
- Áreas Inundáveis
- UCs de Uso Sustentável
- UCs de Proteção Integral
- Zona de Amortecimento
- Área Circundante
- Área prioritária para conservação com indicativo de criação de UC de proteção integral (MMA, 2007)

Blocos Exploratórios

- Rodada 2
- Rodada 7



Atualizado em 24/09/2008