



Ofício n. 1.580/DILIC/GAB/IMASUL

Campo Grande/MS, 29 de novembro de 2017.

Prezado Senhor,

Considerando a sua solicitação transcrita a seguir "vimos *solicitar seus préstimos para a elaboração de parecer ambiental que considere as questões mencionadas acima, visto que a Agência pretende ofertar, na 15ª Rodada de Licitações, blocos localizados no Estado do Mato Grosso do Sul.*", protocolo Imasul 71/460127/2017.

Quanto à geoprocessamento informamos que o Imasul, disponibiliza o SISLA – Sistema Interativo de Suporte ao Licenciamento Ambiental, que é um dos produtos do Projeto GeoMS, desenvolvido pela Embrapa Informática Agropecuária e Imasul. Foi implantado em Mato Grosso do Sul em outubro de 2008 e o I3Geo é usado para o desenvolvimento do sistema. O SislA é utilizado pelos gestores, fiscais ambientais, empreendedores e consultores, via WEB (<http://sisla.imasul.ms.gov.br>) e é totalmente gratuito. O seu uso tornou a tramitação dos processos sobre licenciamento ambiental mais rápida e segura. Um usuário, com informações georreferenciadas (ponto, linha ou polígono) da sua atividade, obtém a análise espacial do seu entorno em apenas 2 minutos. Além disso, o SISLA, disponibiliza via WEB, num mesmo formato digital, as bases espaciais temáticas (áreas indígenas, áreas protegidas, cobertura vegetal, relevo, drenagem, imagens de satélite, etc.) do Estado do Mato Grosso do Sul. No SISLA o empreendedor poderá inserir os arquivos shapefile da sua atividade e gerar o relatório SISLA, ambos, são itens obrigatórios para o licenciamento ambiental no Imasul. Sugerimos que cada bloco seja individualizado, facilitando a geração do relatório SISLA. É necessário o uso de arquivos shapefile nomeados da seguinte maneira: CPF_m2 ou CNPJ_m2 (CPF ou CNPJ somente números. Ex: 02313673000208_m2) nas seguintes extensões (*.shp, *.shx e *.dbf), devem estar formatados os seus atributos com apenas 4 campos e seus respectivos tipos de dados a seguir: CLASSE-Texto, AREA-Número decimal, PERIMETRO-Número decimal e TOPONIMIA-Texto. Use o código 44 para CLASSE de cada bloco. Leia mais sobre o assunto no seguinte endereço: <http://www.imasul.ms.gov.br/geoprocessamento/>

Atenciosamente,

Marcelo Mafra Borges de Macedo – Superintendente de Segurança Operacional e Meio Ambiente
– Agência Nacional do Petróleo, Gás Natural e Biocombustíveis
Avenida Rio Branco nº 65 – 18º Andar
Rio de Janeiro – RJ. CEP 20090-004. Tels: (21)21128359, (21)21128451 Fax: (21)21128429

Elaborado por: sbianchini

Rua Desembargador Leão Neto do Carmo, Parque dos Poderes, setor 3, quadra 3 - CEP 79031902 - Campo Grande/MS - CNPJ - 02.386.443/0001-98 - Telefone: (67)3318-5708

Este documento é cópia do original. Para conferir o original, acesse o site www.edoc.ms.gov.br, e informe o código 07005367
Assinado digitalmente por RICARDO EBOLI GONCALVES FERREIRA:33828067115 - Hora do servidor: 29/11/2017 16:41:38

Protocolo: _____
Data: _____



Ofício n. 1.580/DILIC/GAB/IMASUL - 2

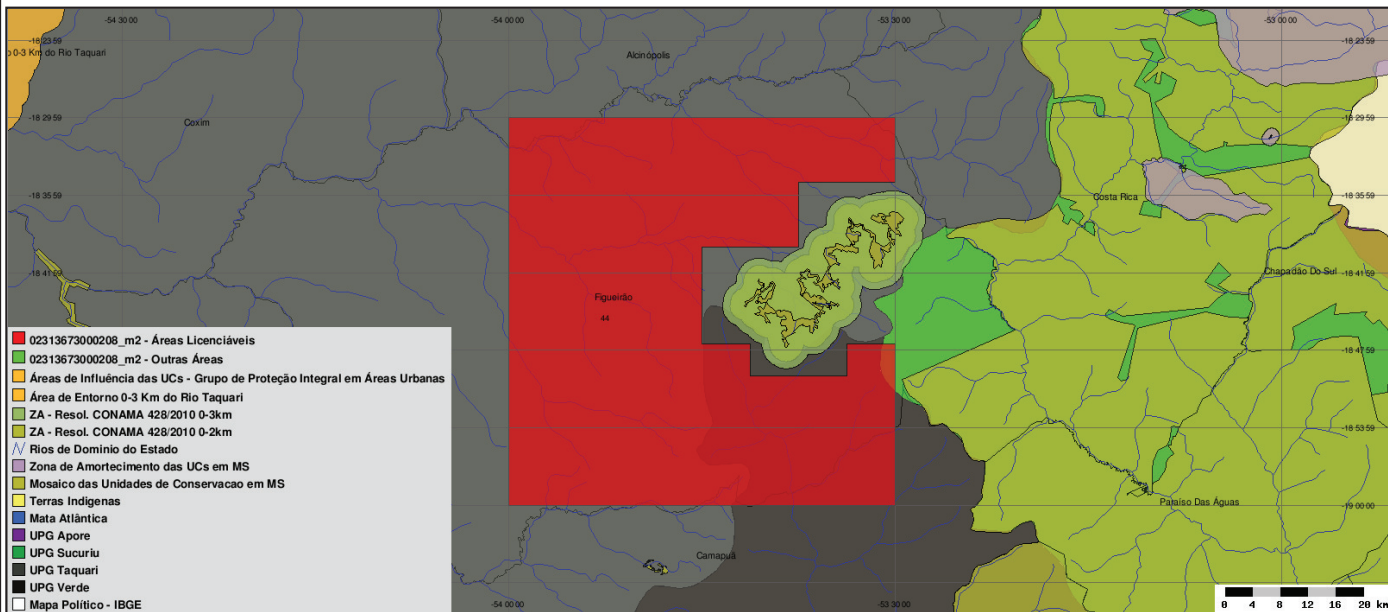
RICARDO EBOLI GONÇALVES FERREIRA
Diretor Presidente - IMASUL
Assinado Digitalmente

PROCOLO/AMP - RJ
RECEBIDO
Doc.: 191834
08 L.L. ZUV
As: [assinatura] horas
ASSINATURA

Este documento é cópia do original. Para conferir o original, acesse o site www.edoc.ms.gov.br, e informe o código OF005F367 Assinado digitalmente por RICARDO EBOLI GONÇALVES FERREIRA:33828067115 - Hora do servidor: 29/11/2017 16:41:38



Processo:
 Requerente: Agência Nacional do Petróleo
 Imóvel:
 Município:
 Atividade: Licitação de Bloco Exploratório
 Projeção: SIRGAS 2000 / LatLong



Observações

PAR-T-83

Porcentagem da Atividade que Intercepta Áreas Embargadas

Áreas embargadas	Classe	Interseção
Nada Encontrado	-	-

Porcentagem da Atividade que avança em Unidades de Conservação, Terras Indígenas, Zonas de Amortecimento, ZAs (Resol. Conama 428 0-2km) e ZAs (Resol. Conama 428 0-3km)

Unidade de Conservação	Classe	Interseção
Nada Encontrado	-	-

Terra Indígena	Classe	Interseção
Nada Encontrado	-	-

Zona de Amortecimento	Classe	Interseção
Nada Encontrado	-	-

ZAs (Resol. Conama 428 0-2km)	Classe	Interseção
Nada Encontrado	-	-

ZAs (Resol. Conama 428 0-3km)	Classe	Interseção
Nada Encontrado	-	-

Porcentagem das Unidades de Conservação, Terras Indígenas, Zonas de Amortecimento, ZAs (Resol. Conama 428 0-2km) e ZAs (Resol. Conama 428 0-3km) que avançam na Atividade

Unidade de Conservação	Classe	Interseção
Nada Encontrado	-	-

Terra Indígena	Classe	Interseção
Nada Encontrado	-	-

Zona de Amortecimento	Classe	Interseção
Nada Encontrado	-	-



ZAs (Resol. Conama 428 0-2km)	Classe	Interseção
Nada Encontrado	-	-

ZAs (Resol. Conama 428 0-3km)	Classe	Interseção
Nada Encontrado	-	-

**Unidades de Conservação, Terras Indígenas, Zonas de Amortecimento, ZAs (Resol. Conama 428 0-2km)
e ZAs (Resol. Conama 428 0-3km) internas à Atividade**

Unidade de Conservação	Classe	Contido
Nada Encontrado	-	-

Terra Indígena	Classe	Contido
Nada Encontrado	-	-

Zona de Amortecimento	Classe	Contido
Nada Encontrado	-	-

ZAs (Resol. Conama 428 0-2km)	Classe	Contido
Nada Encontrado	-	-

ZAs (Resol. Conama 428 0-3km)	Classe	Contido
Nada Encontrado	-	-

**Unidades de Conservação, Terras Indígenas, Zonas de Amortecimento, ZAs (Resol. Conama 428 0-2km)
e ZAs (Resol. Conama 428 0-3km) que contém totalmente a Atividade**

Unidade de Conservação	Classe	Contém
Nada Encontrado	-	-

Terra Indígena	Classe	Contém
Nada Encontrado	-	-

Zona de Amortecimento	Classe	Contém
Nada Encontrado	-	-

ZAs (Resol. Conama 428 0-2km)	Classe	Contém
Nada Encontrado	-	-

ZAs (Resol. Conama 428 0-3km)	Classe	Contém
Nada Encontrado	-	-

**Unidades de Conservação, Terras Indígenas, Zonas de Amortecimento, ZAs (Resol. Conama 428 0-2km) e
ZAs (Resol. Conama 428 0-3km) próximas até 15Km da Atividade**

Unidade de Conservação	Classe	Distância
Monumento Natural Municipal Serra do Figueirão	44	3,326Km
Área de Proteção Ambiental Municipal do Rio Sucuriu-Paraiso	44	10,299Km
Área de Proteção Ambiental Municipal do Rio Verde	44	14,108Km
Área de Proteção Ambiental Municipal das Nascentes do Rio Sucuriu	44	0,939Km
RPPN Estadual Fazenda Lagoa	44	7,798Km

Terra Indígena	Classe	Distância
Nada Encontrado	-	-

Zona de Amortecimento	Classe	Distância
Nada Encontrado	-	-



ZAs (Resol. Conama 428 0-2km) Classe Distância
Monumento Natural Municipal Serra do Figueirão **44** **1,357Km**

ZAs (Resol. Conama 428 0-3km) Classe Distância
Monumento Natural Municipal Serra do Figueirão **44** **0,356Km**

Biomias presentes na Atividade

Bioma Classe Presente
BIOMA CERRADO **44** **Presente**

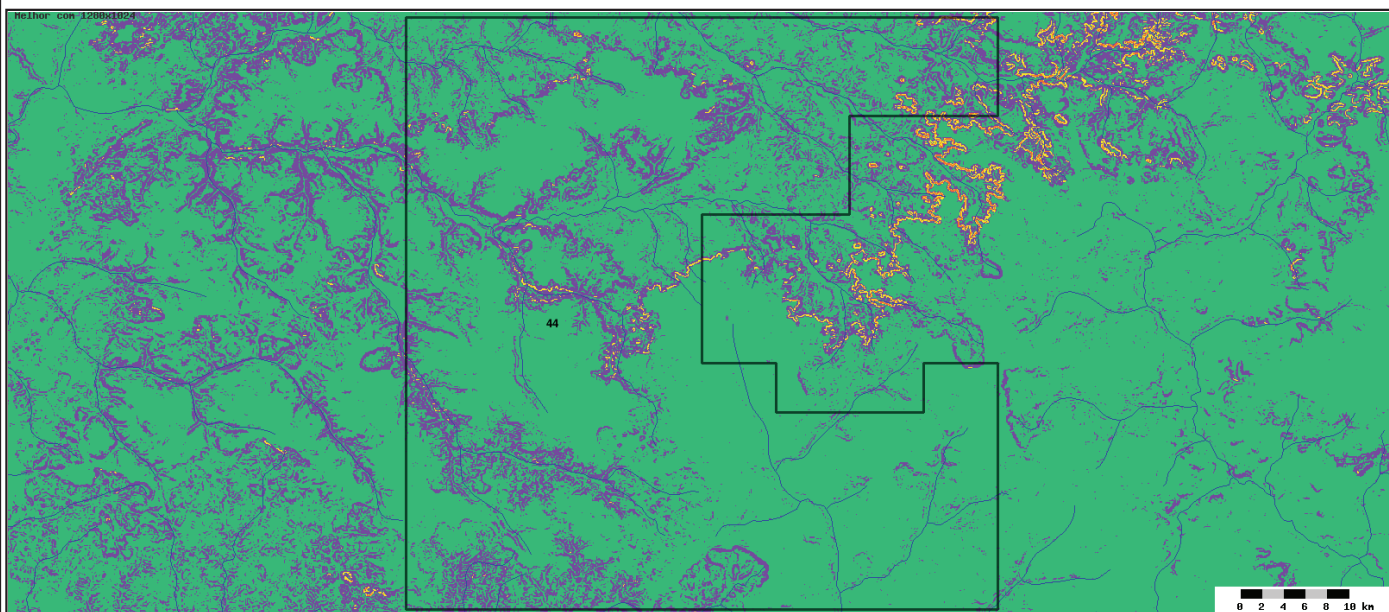
Interseção da Atividade com o Bioma Mata Atlântica segundo a Lei 11.428 de Dez. de 2006

Bioma Classe Presente
Nada Encontrado **-** **-**

Porcentagem da Atividade que Intercepta Áreas Restritas

Áreas Restritas Classe Interseção
Nada Encontrado **-** **-**

Análise de Declividade

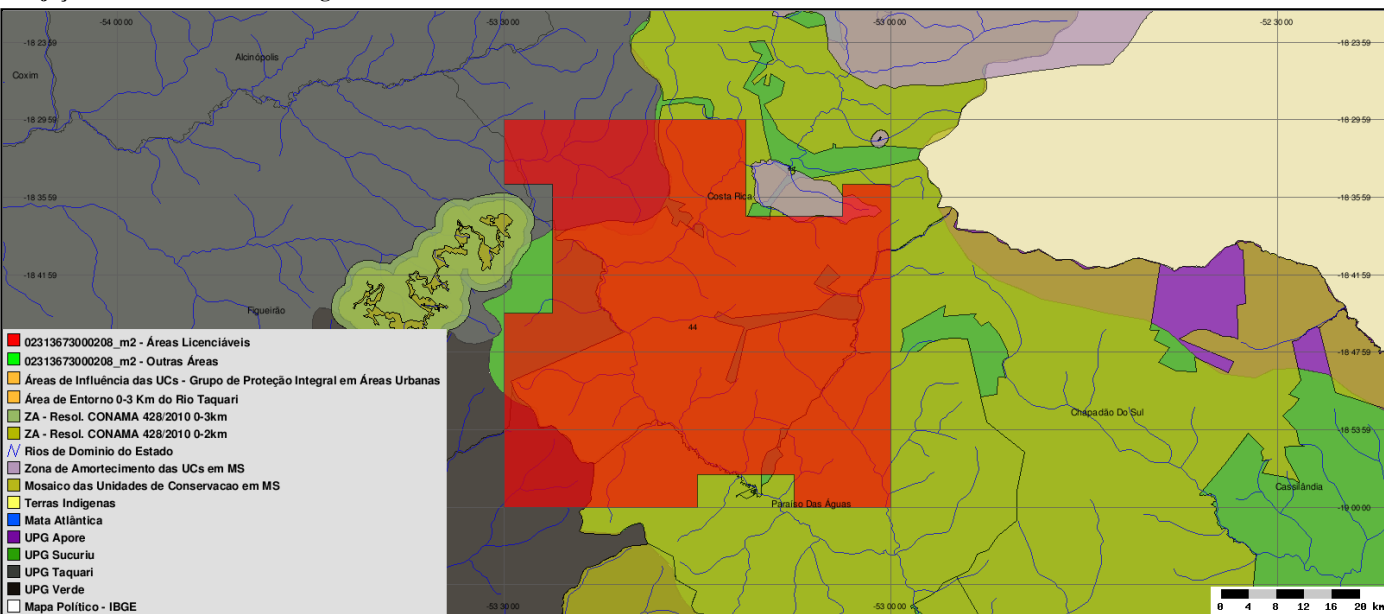


- N** 02313673000208_m2 - Áreas Licenciáveis
- N** 02313673000208_m2 - Outras Áreas
- N** Rios de Domínio do Estado
- [0°, 5°[-> [0%, 8.75%[
- [5°, 16.6992[-> [8.75%, 30%[
- [16.6992°, 25°[-> [30%, 46.63%[
- [25°, 45°[-> [46.63%, 100%[
- >=45° -> (>=100%)

Nome Área de Interesse	Graus(°) Porcentagem(%)	% da Área em Classes de Declividade				
		0 - 5	5 - 16.7	16.7 - 25	25 - 45	>= 45
44		81.79%	17.79%	0.38%	0.04%	0.00%
Total		81.79%	17.79%	0.38%	0.04%	0.00%



Processo:
Requerente: Agência Nacional do Petróleo
Imóvel:
Município:
Atividade: Licitação de Bloco Exploratório
Projeção: SIRGAS 2000 / LatLong



Observações

PAR-T-84

Porcentagem da Atividade que Intercepta Áreas Embargadas

Áreas embargadas	Classe	Interseção
Nada Encontrado	-	-

Porcentagem da Atividade que avança em Unidades de Conservação, Terras Indígenas, Zonas de Amortecimento, ZAs (Resol. Conama 428 0-2km) e ZAs (Resol. Conama 428 0-3km)

Unidade de Conservação	Classe	Interseção
Área de Proteção Ambiental Municipal do Rio Sucuriu-Paraisópolis	44	16,623%
Área de Proteção Ambiental Municipal das Bacias do Rio Apore e Rio Sucuriu	44	2,254%
Área de Proteção Ambiental Municipal das Nascentes do Rio Sucuriu	44	54,867%

Terra Indígena	Classe	Interseção
Nada Encontrado	-	-

Zona de Amortecimento	Classe	Interseção
Parque Natural Municipal Salto do Sucuriu	44	0,603%

ZAs (Resol. Conama 428 0-2km)	Classe	Interseção
Nada Encontrado	-	-

ZAs (Resol. Conama 428 0-3km)	Classe	Interseção
Nada Encontrado	-	-

Porcentagem das Unidades de Conservação, Terras Indígenas, Zonas de Amortecimento, ZAs (Resol. Conama 428 0-2km) e ZAs (Resol. Conama 428 0-3km) que avançam na Atividade

Unidade de Conservação	Classe	Interseção
Área de Proteção Ambiental Municipal do Rio Sucuriu-Paraisópolis	44	13,381%
Área de Proteção Ambiental Municipal das Bacias do Rio Apore e Rio Sucuriu	44	1,878%
Área de Proteção Ambiental Municipal das Nascentes do Rio Sucuriu	44	46,519%



Terra Indígena	Classe	Interseção
Nada Encontrado	-	-

Zona de Amortecimento	Classe	Interseção
Parque Natural Municipal Salto do Sucuriu	44	17,549%

ZAs (Resol. Conama 428 0-2km)	Classe	Interseção
Nada Encontrado	-	-

ZAs (Resol. Conama 428 0-3km)	Classe	Interseção
Nada Encontrado	-	-

**Unidades de Conservação, Terras Indígenas, Zonas de Amortecimento, ZAs (Resol. Conama 428 0-2km)
e ZAs (Resol. Conama 428 0-3km) internas à Atividade**

Unidade de Conservação	Classe	Contido
Nada Encontrado	-	-

Terra Indígena	Classe	Contido
Nada Encontrado	-	-

Zona de Amortecimento	Classe	Contido
Nada Encontrado	-	-

ZAs (Resol. Conama 428 0-2km)	Classe	Contido
Nada Encontrado	-	-

ZAs (Resol. Conama 428 0-3km)	Classe	Contido
Nada Encontrado	-	-

**Unidades de Conservação, Terras Indígenas, Zonas de Amortecimento, ZAs (Resol. Conama 428 0-2km)
e ZAs (Resol. Conama 428 0-3km) que contém totalmente a Atividade**

Unidade de Conservação	Classe	Contém
Nada Encontrado	-	-

Terra Indígena	Classe	Contém
Nada Encontrado	-	-

Zona de Amortecimento	Classe	Contém
Nada Encontrado	-	-

ZAs (Resol. Conama 428 0-2km)	Classe	Contém
Nada Encontrado	-	-

ZAs (Resol. Conama 428 0-3km)	Classe	Contém
Nada Encontrado	-	-

**Unidades de Conservação, Terras Indígenas, Zonas de Amortecimento, ZAs (Resol. Conama 428 0-2km) e
ZAs (Resol. Conama 428 0-3km) próximas até 15Km da Atividade**

Unidade de Conservação	Classe	Distância
Monumento Natural Municipal Serra do Figueirão	44	4,188Km
Parque Natural Municipal da Lage	44	6,253Km
RPPN Estadual Ponte de Pedra	44	1,728Km
Área de Proteção Ambiental Municipal do Rio Sucuriu-Paraiso	44	0,000Km
Área de Proteção Ambiental Municipal do Rio Verde	44	5,108Km
Área de Proteção Ambiental Municipal das Bacias do Rio Apore e Rio Sucuriu	44	0,000Km
Área de Proteção Ambiental Municipal das Nascentes do Rio Sucuriu	44	0,000Km
Parque Natural Municipal Salto do Sucuriu	44	5,726Km



Terra Indígena	Classe	Distância
Nada Encontrado	-	-
Zona de Amortecimento		
	Classe	Distância
Parque Natural Municipal Salto do Sucuriu	44	0,000Km
Parque Nacional das Emas	44	13,648Km
Parque Natural Municipal da Lage	44	5,209Km
ZAs (Resol. Conama 428 0-2km)		
	Classe	Distância
Monumento Natural Municipal Serra do Figueirão	44	2,242Km
ZAs (Resol. Conama 428 0-3km)		
	Classe	Distância
Monumento Natural Municipal Serra do Figueirão	44	1,241Km

Biomias presentes na Atividade

Bioma	Classe	Presente
BIOMA CERRADO	44	Presente

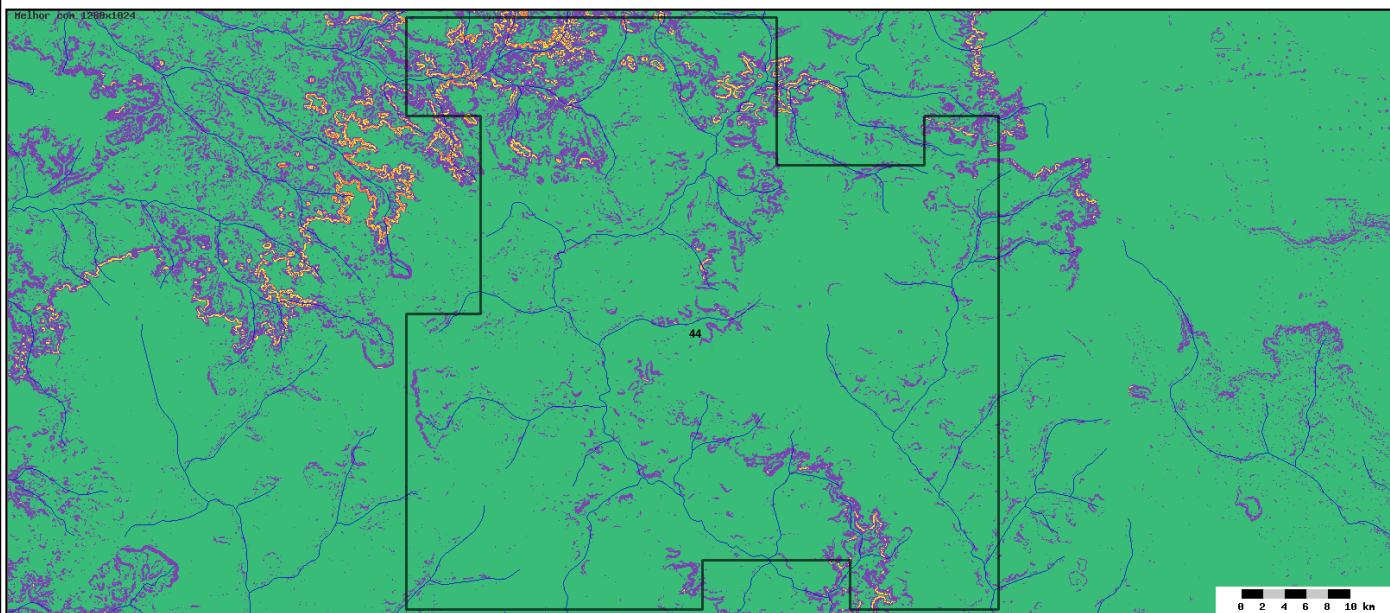
Interseção da Atividade com o Bioma Mata Atlântica segundo a Lei 11.428 de Dez. de 2006

Bioma	Classe	Presente
Nada Encontrado	-	-

Porcentagem da Atividade que Intercepta Áreas Restritas

Áreas Restritas	Classe	Interseção
Nada Encontrado	-	-

Análise de Declividade



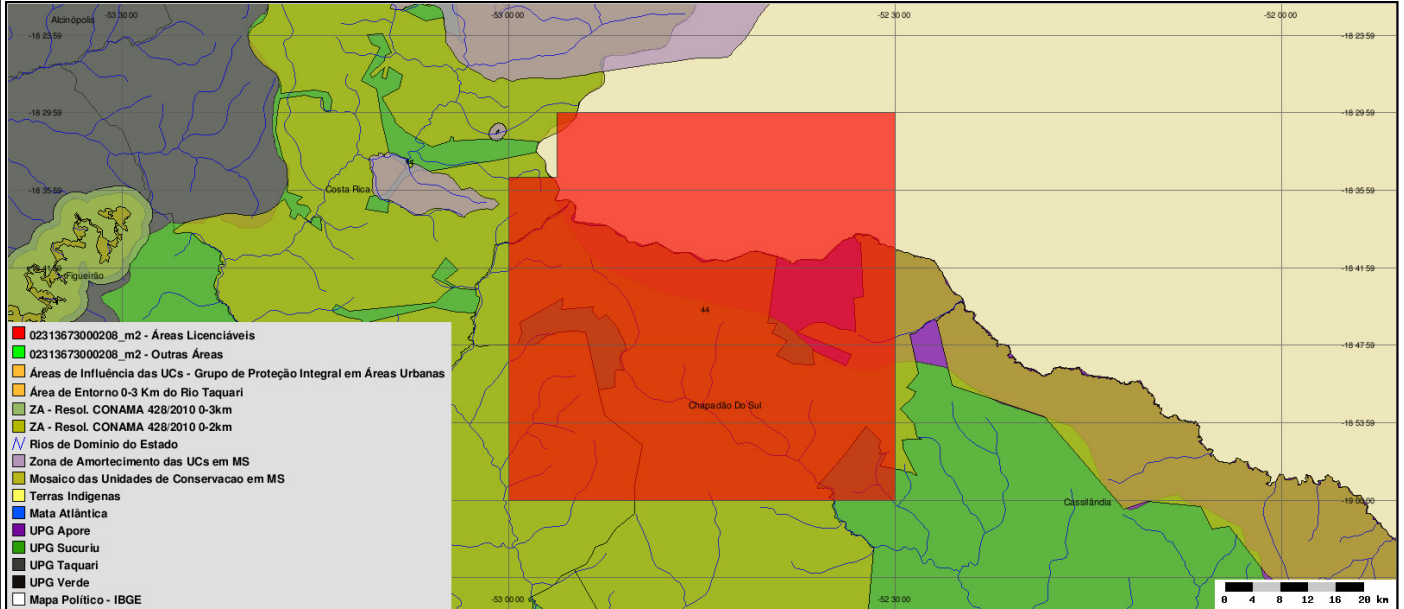


N 02313673000208_m2 - Áreas Licenciáveis
N 02313673000208_m2 - Outras Áreas
N Rios de Domínio do Estado
■ [0°, 5°[-> [0%, 8.75%[
■ [5°, 16.6992[-> [8.75%, 30%[
■ [16.6992°, 25°[-> [30%, 46.63%[
■ [25°, 45°[-> [46.63%, 100%[
■ >=45° -> (>=100%)

Nome	Graus(°)	% da Área em Classes de Declividade				
		0 - 5	5 - 16.7	16.7 - 25	25 - 45	>= 45
Área de Interesse	Porcentagem(%)	0 - 8.75	8.75 - 30	30 - 46.63	46.63 - 100	>= 100
44		87.90%	11.14%	0.82%	0.14%	0.00%
Total		87.90%	11.14%	0.82%	0.14%	0.00%



Processo:
 Requerente: Agência Nacional do Petróleo
 Imóvel:
 Município:
 Atividade: Licitação de Bloco Exploratório
 Projeção: SIRGAS 2000 / LatLong



Observações

PAR-T-85

Porcentagem da Atividade que Intercepta Áreas Embargadas

Áreas embargadas	Classe	Interseção
Nada Encontrado	-	-

Porcentagem da Atividade que avança em Unidades de Conservação, Terras Indígenas, Zonas de Amortecimento, ZAs (Resol. Conama 428 0-2km) e ZAs (Resol. Conama 428 0-3km)

Unidade de Conservação	Classe	Interseção
Área de Proteção Ambiental Municipal do Rio Sucuriu-Paraiso	44	11,766%
Área de Proteção Ambiental Municipal das Bacias do Rio Aporé e Rio Sucuriu	44	45,614%
Área de Proteção Ambiental Municipal das Nascentes do Rio Sucuriu	44	1,980%

Terra Indígena	Classe	Interseção
Nada Encontrado	-	-

Zona de Amortecimento	Classe	Interseção
Nada Encontrado	-	-

ZAs (Resol. Conama 428 0-2km)	Classe	Interseção
Nada Encontrado	-	-

ZAs (Resol. Conama 428 0-3km)	Classe	Interseção
Nada Encontrado	-	-

Porcentagem das Unidades de Conservação, Terras Indígenas, Zonas de Amortecimento, ZAs (Resol. Conama 428 0-2km) e ZAs (Resol. Conama 428 0-3km) que avançam na Atividade

Unidade de Conservação	Classe	Interseção
Área de Proteção Ambiental Municipal do Rio Sucuriu-Paraiso	44	10,858%
Área de Proteção Ambiental Municipal das Bacias do Rio Aporé e Rio Sucuriu	44	43,566%
Área de Proteção Ambiental Municipal das Nascentes do Rio Sucuriu	44	1,924%

Terra Indígena	Classe	Interseção
Nada Encontrado	-	-



Zona de Amortecimento	Classe	Interseção
Nada Encontrado	-	-
ZAs (Resol. Conama 428 0-2km)	Classe	Interseção
Nada Encontrado	-	-
ZAs (Resol. Conama 428 0-3km)	Classe	Interseção
Nada Encontrado	-	-

**Unidades de Conservação, Terras Indígenas, Zonas de Amortecimento, ZAs (Resol. Conama 428 0-2km)
e ZAs (Resol. Conama 428 0-3km) internas à Atividade**

Unidade de Conservação	Classe	Contido
Nada Encontrado	-	-
Terra Indígena	Classe	Contido
Nada Encontrado	-	-
Zona de Amortecimento	Classe	Contido
Nada Encontrado	-	-
ZAs (Resol. Conama 428 0-2km)	Classe	Contido
Nada Encontrado	-	-
ZAs (Resol. Conama 428 0-3km)	Classe	Contido
Nada Encontrado	-	-

**Unidades de Conservação, Terras Indígenas, Zonas de Amortecimento, ZAs (Resol. Conama 428 0-2km)
e ZAs (Resol. Conama 428 0-3km) que contém totalmente a Atividade**

Unidade de Conservação	Classe	Contém
Nada Encontrado	-	-
Terra Indígena	Classe	Contém
Nada Encontrado	-	-
Zona de Amortecimento	Classe	Contém
Nada Encontrado	-	-
ZAs (Resol. Conama 428 0-2km)	Classe	Contém
Nada Encontrado	-	-
ZAs (Resol. Conama 428 0-3km)	Classe	Contém
Nada Encontrado	-	-

**Unidades de Conservação, Terras Indígenas, Zonas de Amortecimento, ZAs (Resol. Conama 428 0-2km) e
ZAs (Resol. Conama 428 0-3km) próximas até 15Km da Atividade**

Unidade de Conservação	Classe	Distância
Parque Natural Municipal da Lage	44	6,456Km
Área de Proteção Ambiental Municipal da Sub-Bacia do Rio Aporé	44	5,601Km
Área de Proteção Ambiental Municipal do Rio Sucuriu-Paraiso	44	0,000Km
Área de Proteção Ambiental Municipal das Bacias do Rio Apore e Rio Sucuriu	44	0,000Km
Área de Proteção Ambiental Municipal das Nascentes do Rio Sucuriu	44	0,000Km
Parque Natural Municipal Salto do Sucuriu	44	13,186Km
Terra Indígena	Classe	Distância
Nada Encontrado	-	-



Zona de Amortecimento	Classe	Distância
Parque Natural Municipal Salto do Sucuriu	44	1,350Km
Parque Nacional das Emas	44	4,823Km
Parque Natural Municipal da Lage	44	5,428Km

ZAs (Resol. Conama 428 0-2km)	Classe	Distância
Nada Encontrado	-	-

ZAs (Resol. Conama 428 0-3km)	Classe	Distância
Nada Encontrado	-	-

Biomias presentes na Atividade

Bioma	Classe	Presente
BIOMA CERRADO	44	Presente

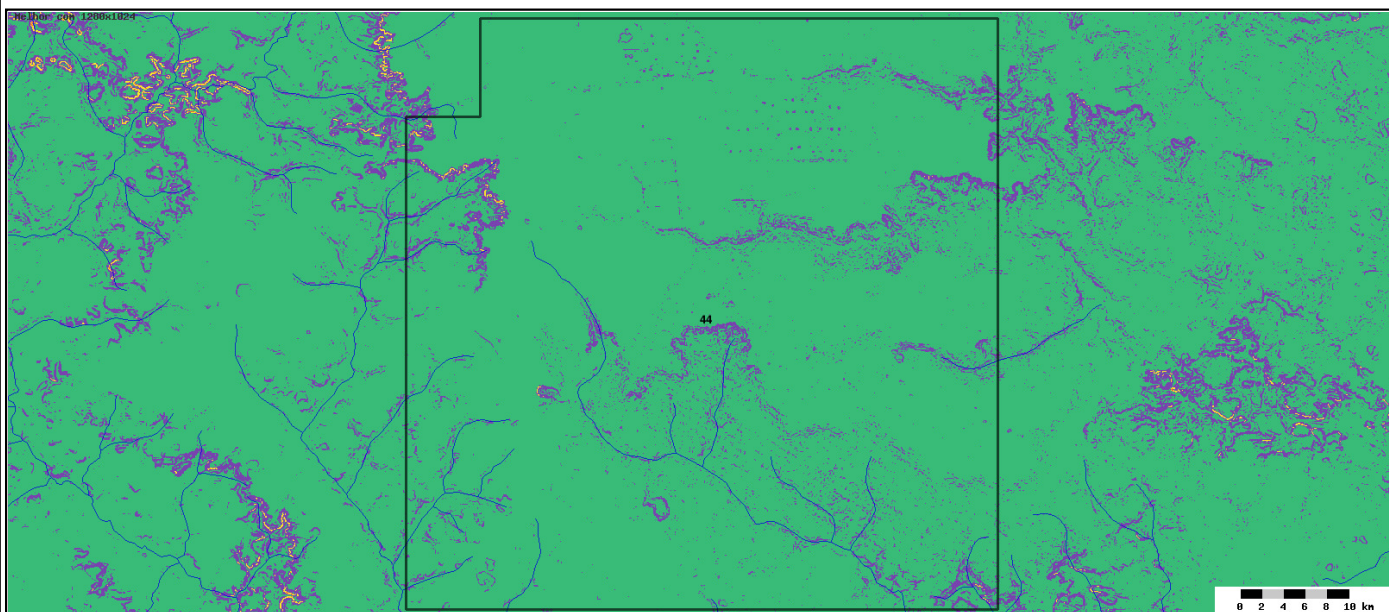
Interseção da Atividade com o Bioma Mata Atlântica segundo a Lei 11.428 de Dez. de 2006

Bioma	Classe	Presente
Nada Encontrado	-	-

Porcentagem da Atividade que Intercepta Áreas Restritas

Áreas Restritas	Classe	Interseção
Nada Encontrado	-	-

Análise de Declividade



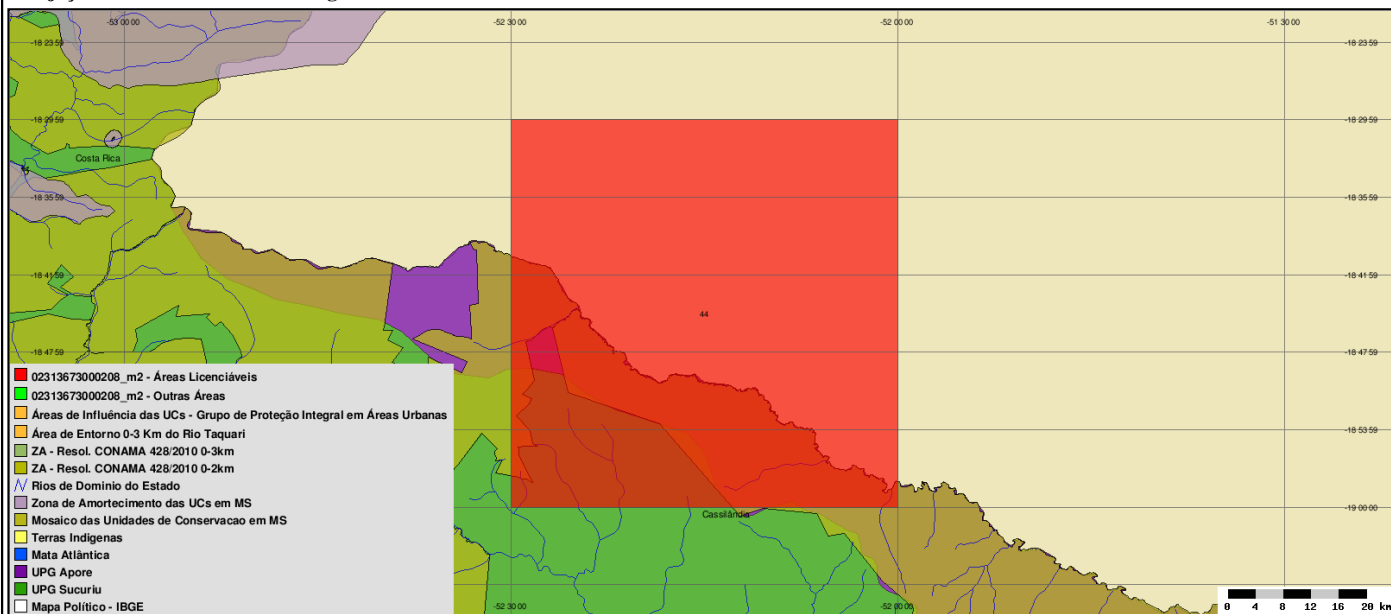
N 02313673000208_m2 - Áreas Licenciáveis
N 02313673000208_m2 - Outras Áreas
N Rios de Domínio do Estado
[0°, 5°[-> [0%, 8.75%[
[5°, 16.6992°[-> [8.75%, 30%[
[16.6992°, 25°[-> [30%, 46.63%[
[25°, 45°[-> [46.63%, 100%[
[>=45° -> (>=100%)



Nome Área de Interesse	Graus(°) Porcentagem(%)	% da Área em Classes de Declividade				
		0 - 5 0 - 8.75	5 - 16.7 8.75 - 30	16.7 - 25 30 - 46.63	25 - 45 46.63 - 100	>= 45 >= 100
44		94.36%	5.59%	0.05%	0.00%	0.00%
Total		94.36%	5.59%	0.05%	0.00%	0.00%



Processo:
Requerente: Agência Nacional do Petróleo
Imóvel:
Município:
Atividade: Licitação de Bloco Exploratório
Projeção: SIRGAS 2000 / LatLong



Observações

PAR-T-86

Porcentagem da Atividade que Intercepta Áreas Embargadas

Áreas embargadas	Classe	Interseção
Nada Encontrado	-	-

Porcentagem da Atividade que avança em Unidades de Conservação, Terras Indígenas, Zonas de Amortecimento, ZAs (Resol. Conama 428 0-2km) e ZAs (Resol. Conama 428 0-3km)

Unidade de Conservação	Classe	Interseção
Área de Proteção Ambiental Municipal da Sub-Bacia do Rio Aporé	44	15,576%
Área de Proteção Ambiental Municipal das Bacias do Rio Aporé e Rio Sucuriu	44	3,940%

Terra Indígena	Classe	Interseção
Nada Encontrado	-	-

Zona de Amortecimento	Classe	Interseção
Nada Encontrado	-	-

ZAs (Resol. Conama 428 0-2km)	Classe	Interseção
Nada Encontrado	-	-

ZAs (Resol. Conama 428 0-3km)	Classe	Interseção
Nada Encontrado	-	-

Porcentagem das Unidades de Conservação, Terras Indígenas, Zonas de Amortecimento, ZAs (Resol. Conama 428 0-2km) e ZAs (Resol. Conama 428 0-3km) que avançam na Atividade

Unidade de Conservação	Classe	Interseção
Área de Proteção Ambiental Municipal da Sub-Bacia do Rio Aporé	44	33,190%
Área de Proteção Ambiental Municipal das Bacias do Rio Aporé e Rio Sucuriu	44	3,843%

Terra Indígena	Classe	Interseção
Nada Encontrado	-	-



Zona de Amortecimento	Classe	Interseção
Nada Encontrado	-	-

ZAs (Resol. Conama 428 0-2km)	Classe	Interseção
Nada Encontrado	-	-

ZAs (Resol. Conama 428 0-3km)	Classe	Interseção
Nada Encontrado	-	-

**Unidades de Conservação, Terras Indígenas, Zonas de Amortecimento, ZAs (Resol. Conama 428 0-2km)
e ZAs (Resol. Conama 428 0-3km) internas à Atividade**

Unidade de Conservação	Classe	Contido
Nada Encontrado	-	-

Terra Indígena	Classe	Contido
Nada Encontrado	-	-

Zona de Amortecimento	Classe	Contido
Nada Encontrado	-	-

ZAs (Resol. Conama 428 0-2km)	Classe	Contido
Nada Encontrado	-	-

ZAs (Resol. Conama 428 0-3km)	Classe	Contido
Nada Encontrado	-	-

**Unidades de Conservação, Terras Indígenas, Zonas de Amortecimento, ZAs (Resol. Conama 428 0-2km)
e ZAs (Resol. Conama 428 0-3km) que contém totalmente a Atividade**

Unidade de Conservação	Classe	Contém
Nada Encontrado	-	-

Terra Indígena	Classe	Contém
Nada Encontrado	-	-

Zona de Amortecimento	Classe	Contém
Nada Encontrado	-	-

ZAs (Resol. Conama 428 0-2km)	Classe	Contém
Nada Encontrado	-	-

ZAs (Resol. Conama 428 0-3km)	Classe	Contém
Nada Encontrado	-	-

**Unidades de Conservação, Terras Indígenas, Zonas de Amortecimento, ZAs (Resol. Conama 428 0-2km) e
ZAs (Resol. Conama 428 0-3km) próximas até 15Km da Atividade**

Unidade de Conservação	Classe	Distância
Área de Proteção Ambiental Municipal da Sub-Bacia do Rio Aporé	44	0,000Km
Área de Proteção Ambiental Municipal das Bacias do Rio Apore e Rio Sucuriu	44	0,000Km

Terra Indígena	Classe	Distância
Nada Encontrado	-	-

Zona de Amortecimento	Classe	Distância
Nada Encontrado	-	-



ZAs (Resol. Conama 428 0-2km)
Nada Encontrado

Classe

Distância

ZAs (Resol. Conama 428 0-3km)
Nada Encontrado

Classe

Distância

Biomias presentes na Atividade

Bioma

Classe

Presente

BIOMA CERRADO

44

Presente

Interseção da Atividade com o Bioma Mata Atlântica segundo a Lei 11.428 de Dez. de 2006

Bioma

Classe

Presente

Nada Encontrado

-

-

Porcentagem da Atividade que Intercepta Áreas Restritas

Áreas Restritas

Classe

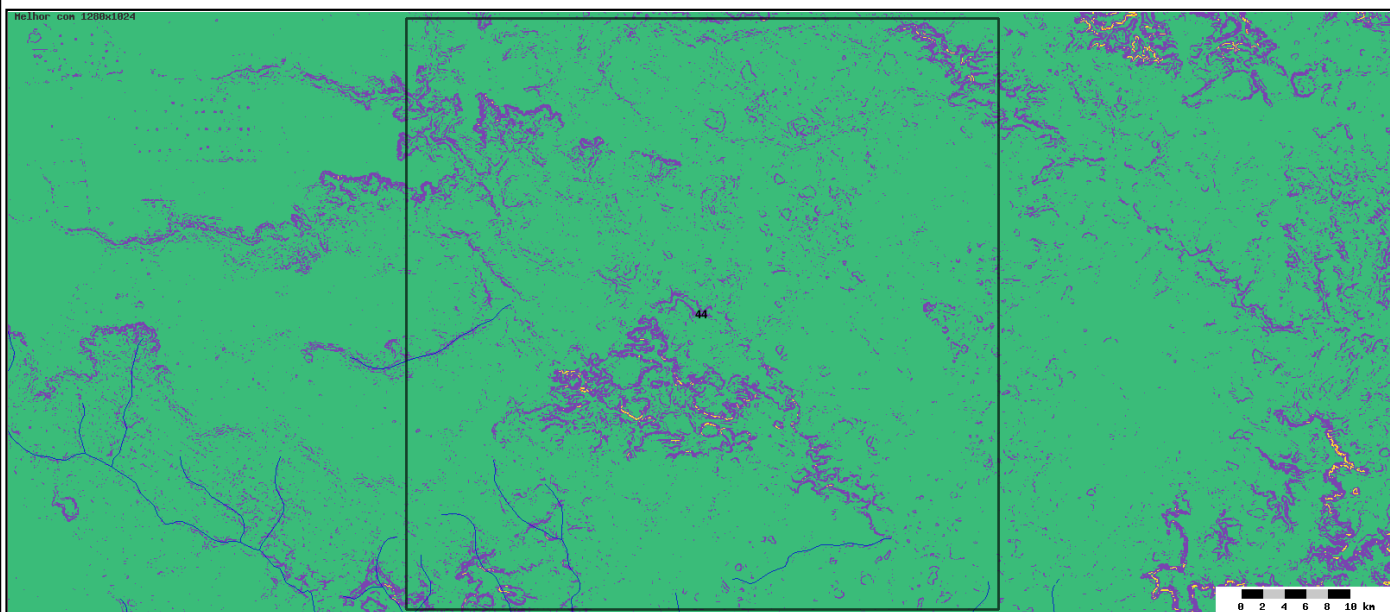
Interseção

Nada Encontrado

-

-

Análise de Declividade

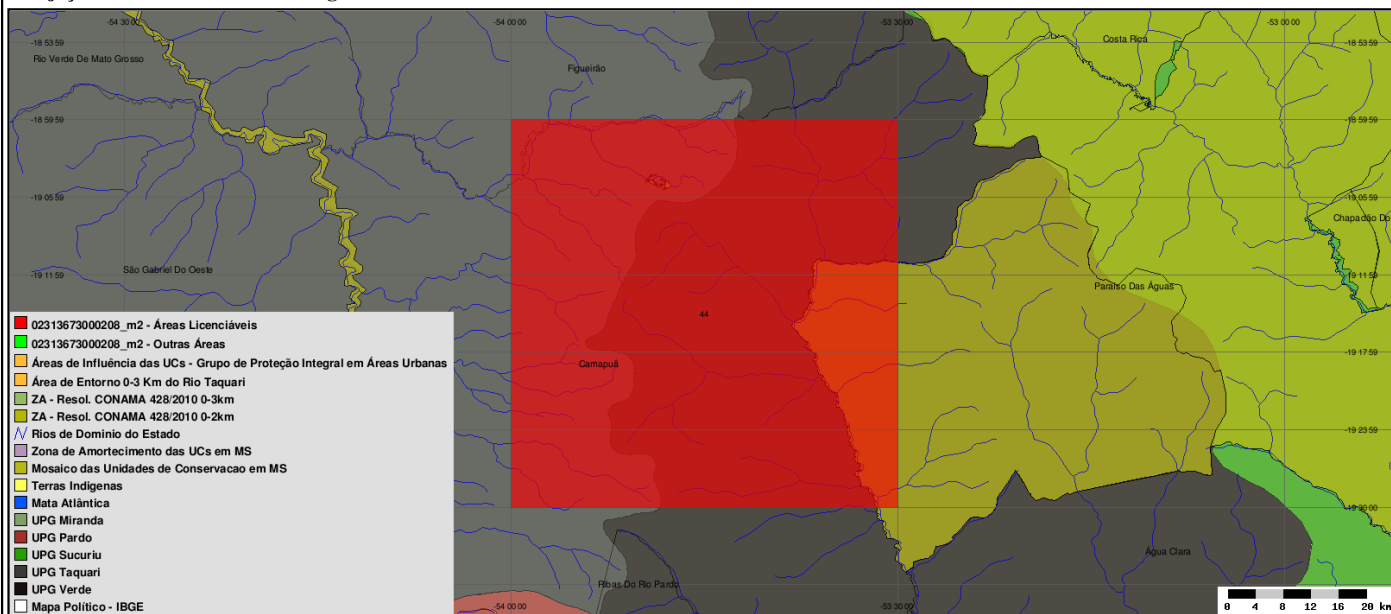


- N** 02313673000208_m2 - Áreas Licenciáveis
- N** 02313673000208_m2 - Outras Áreas
- N** Rios de Domínio do Estado
- [0°, 5°[-> [0%, 8.75%[
- [5°, 16.6992[-> [8.75%, 30%[
- [16.6992°, 25°[-> [30%, 46.63%[
- [25°, 45°[-> [46.63%, 100%[
- >=45° -> (>=100%)

Nome	Graus(°)	% da Área em Classes de Declividade				
		0 - 5	5 - 16.7	16.7 - 25	25 - 45	>= 45
Área de Interesse	Porcentagem(%)	0 - 8.75	8.75 - 30	30 - 46.63	46.63 - 100	>= 100
44		90.83%	9.07%	0.10%	0.00%	0.00%
Total		90.83%	9.07%	0.10%	0.00%	0.00%



Processo:
Requerente: Agência Nacional do Petróleo
Imóvel:
Município:
Atividade: Licitação de Bloco Exploratório
Projeção: SIRGAS 2000 / LatLong



Observações

PAR-T-99

Porcentagem da Atividade que Intercepta Áreas Embargadas

Áreas embargadas	Classe	Interseção
Nada Encontrado	-	-

Porcentagem da Atividade que avança em Unidades de Conservação, Terras Indígenas, Zonas de Amortecimento, ZAs (Resol. Conama 428 0-2km) e ZAs (Resol. Conama 428 0-3km)

Unidade de Conservação	Classe	Interseção
Área de Proteção Ambiental Municipal do Rio Verde	44	10,976%
RPPN Estadual Fazenda Lagoa	44	0,051%

Terra Indígena	Classe	Interseção
Nada Encontrado	-	-

Zona de Amortecimento	Classe	Interseção
Nada Encontrado	-	-

ZAs (Resol. Conama 428 0-2km)	Classe	Interseção
Nada Encontrado	-	-

ZAs (Resol. Conama 428 0-3km)	Classe	Interseção
Nada Encontrado	-	-

Porcentagem das Unidades de Conservação, Terras Indígenas, Zonas de Amortecimento, ZAs (Resol. Conama 428 0-2km) e ZAs (Resol. Conama 428 0-3km) que avançam na Atividade

Unidade de Conservação	Classe	Interseção
Área de Proteção Ambiental Municipal do Rio Verde	44	16,423%
RPPN Estadual Fazenda Lagoa	44	100,000%

Terra Indígena	Classe	Interseção
Nada Encontrado	-	-



Zona de Amortecimento	Classe	Interseção
Nada Encontrado	-	-
ZAs (Resol. Conama 428 0-2km)	Classe	Interseção
Nada Encontrado	-	-
ZAs (Resol. Conama 428 0-3km)	Classe	Interseção
Nada Encontrado	-	-

**Unidades de Conservação, Terras Indígenas, Zonas de Amortecimento, ZAs (Resol. Conama 428 0-2km)
e ZAs (Resol. Conama 428 0-3km) internas à Atividade**

Unidade de Conservação	Classe	Contido
RPPN Estadual Fazenda Lagoa	44	Contido
Terra Indígena	Classe	Contido
Nada Encontrado	-	-
Zona de Amortecimento	Classe	Contido
Nada Encontrado	-	-
ZAs (Resol. Conama 428 0-2km)	Classe	Contido
Nada Encontrado	-	-
ZAs (Resol. Conama 428 0-3km)	Classe	Contido
Nada Encontrado	-	-

**Unidades de Conservação, Terras Indígenas, Zonas de Amortecimento, ZAs (Resol. Conama 428 0-2km)
e ZAs (Resol. Conama 428 0-3km) que contém totalmente a Atividade**

Unidade de Conservação	Classe	Contém
Nada Encontrado	-	-
Terra Indígena	Classe	Contém
Nada Encontrado	-	-
Zona de Amortecimento	Classe	Contém
Nada Encontrado	-	-
ZAs (Resol. Conama 428 0-2km)	Classe	Contém
Nada Encontrado	-	-
ZAs (Resol. Conama 428 0-3km)	Classe	Contém
Nada Encontrado	-	-

**Unidades de Conservação, Terras Indígenas, Zonas de Amortecimento, ZAs (Resol. Conama 428 0-2km) e
ZAs (Resol. Conama 428 0-3km) próximas até 15Km da Atividade**

Unidade de Conservação	Classe	Distância
Área de Proteção Ambiental Municipal do Rio Sucuriu-Paraiso	44	10,248Km
Área de Proteção Ambiental Municipal do Rio Verde	44	0,000Km
Área de Proteção Ambiental Municipal das Nascentes do Rio Sucuriu	44	12,259Km
RPPN Estadual Fazenda Lagoa	44	0,000Km
Terra Indígena	Classe	Distância
Nada Encontrado	-	-
Zona de Amortecimento	Classe	Distância
Nada Encontrado	-	-



ZAs (Resol. Conama 428 0-2km)

Nada Encontrado

Classe

-

Distância

-

ZAs (Resol. Conama 428 0-3km)

Nada Encontrado

Classe

-

Distância

-

Biomias presentes na Atividade

Bioma

BIOMA CERRADO

Classe

44

Presente

Presente

Interseção da Atividade com o Bioma Mata Atlântica segundo a Lei 11.428 de Dez. de 2006

Bioma

Nada Encontrado

Classe

-

Presente

-

Porcentagem da Atividade que Intercepta Áreas Restritas

Áreas Restritas

Nada Encontrado

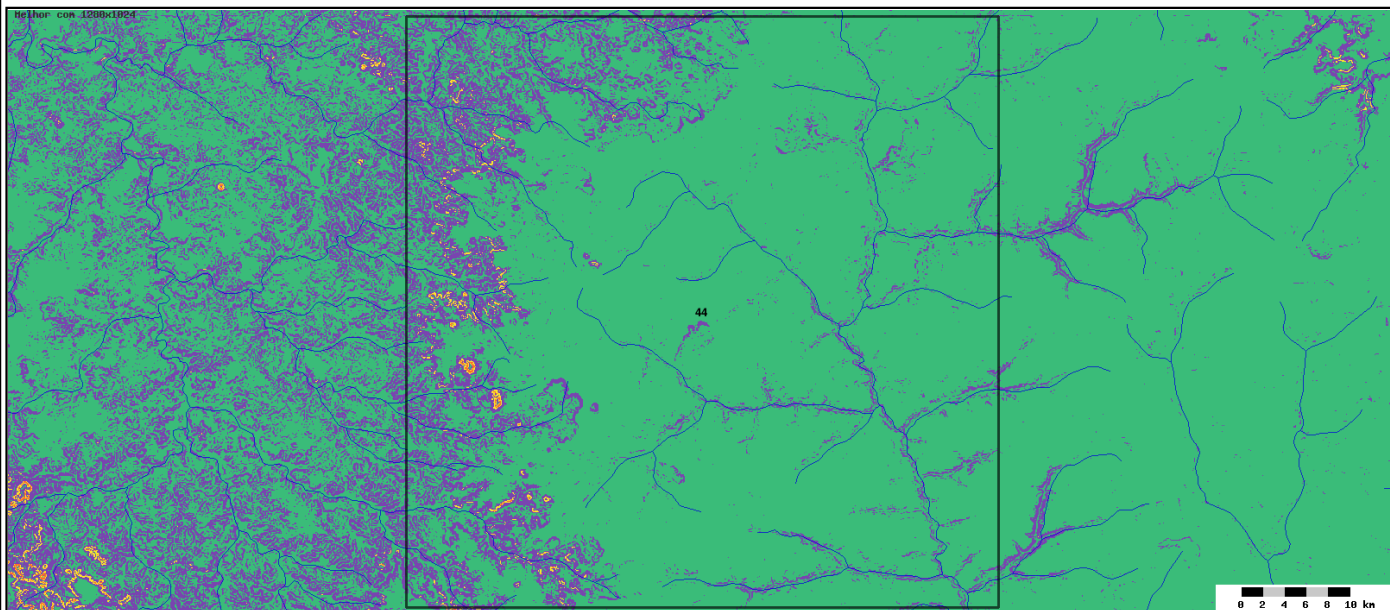
Classe

-

Interseção

-

Análise de Declividade



- N** 02313673000208_m2 - Áreas Licenciáveis
- N** 02313673000208_m2 - Outras Áreas
- N** Rios de Domínio do Estado
- [0°, 5°[-> [0%, 8.75%[
- [5°, 16.6992[-> [8.75%, 30%[
- [16.6992°, 25°[-> [30%, 46.63%[
- [25°, 45°[-> [46.63%, 100%[
- >=45° -> (>=100%)

Nome

Área de Interesse

Graus(°)
Porcentagem(%)

% da Área em Classes de Declividade

0 - 5	5 - 16.7	16.7 - 25	25 - 45	>= 45
0 - 8.75	8.75 - 30	30 - 46.63	46.63 - 100	>= 100
85.73%	13.83%	0.40%	0.04%	0.00%

44



Total

85.73%

13.83%

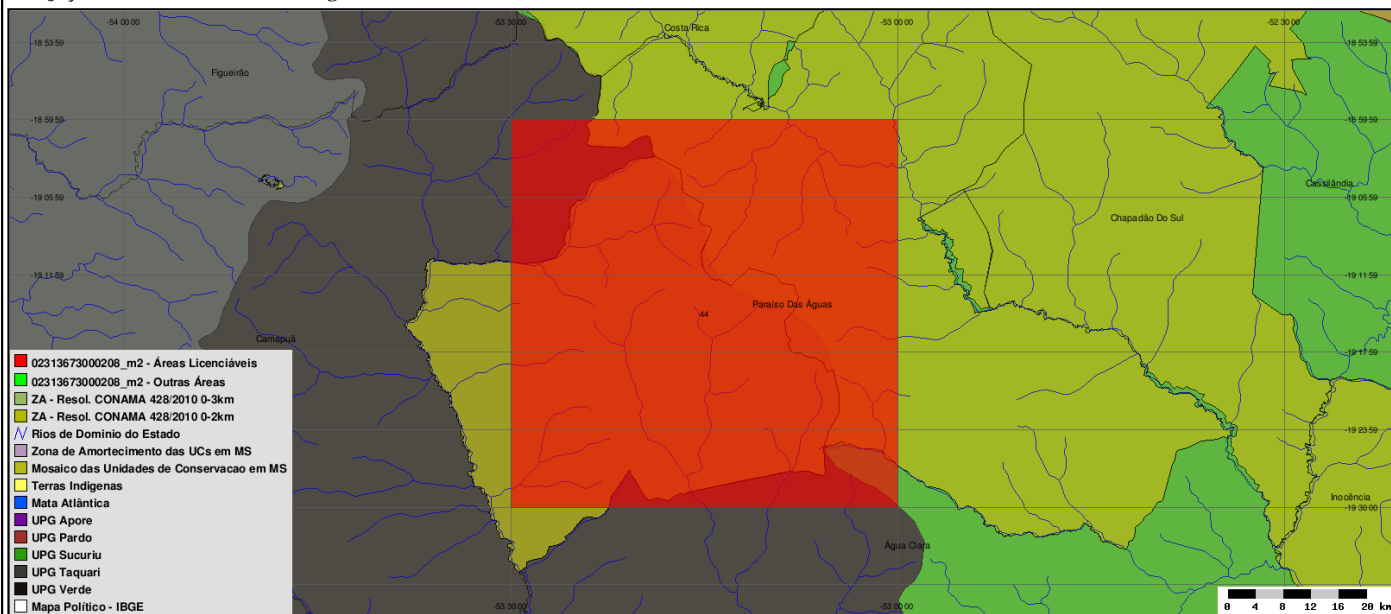
0.40%

0.04%

0.00%



Processo:
Requerente: Agência Nacional do Petróleo
Imóvel:
Município:
Atividade: Licitação de Bloco Exploratório
Projeção: SIRGAS 2000 / LatLong



Observações

PAR-T-100

Porcentagem da Atividade que Intercepta Áreas Embargadas

Áreas embargadas	Classe	Interseção
Nada Encontrado	-	-

Porcentagem da Atividade que avança em Unidades de Conservação, Terras Indígenas, Zonas de Amortecimento, ZAs (Resol. Conama 428 0-2km) e ZAs (Resol. Conama 428 0-3km)

Unidade de Conservação	Classe	Interseção
Área de Proteção Ambiental Municipal do Rio Sucuriu-Paraiso	44	33,084%
Área de Proteção Ambiental Municipal do Rio Verde	44	53,277%

Terra Indígena	Classe	Interseção
Nada Encontrado	-	-

Zona de Amortecimento	Classe	Interseção
Nada Encontrado	-	-

ZAs (Resol. Conama 428 0-2km)	Classe	Interseção
Nada Encontrado	-	-

ZAs (Resol. Conama 428 0-3km)	Classe	Interseção
Nada Encontrado	-	-

Porcentagem das Unidades de Conservação, Terras Indígenas, Zonas de Amortecimento, ZAs (Resol. Conama 428 0-2km) e ZAs (Resol. Conama 428 0-3km) que avançam na Atividade

Unidade de Conservação	Classe	Interseção
Área de Proteção Ambiental Municipal do Rio Sucuriu-Paraiso	44	31,178%
Área de Proteção Ambiental Municipal do Rio Verde	44	79,719%

Terra Indígena	Classe	Interseção
Nada Encontrado	-	-



Zona de Amortecimento	Classe	Interseção
Nada Encontrado	-	-

ZAs (Resol. Conama 428 0-2km)	Classe	Interseção
Nada Encontrado	-	-

ZAs (Resol. Conama 428 0-3km)	Classe	Interseção
Nada Encontrado	-	-

**Unidades de Conservação, Terras Indígenas, Zonas de Amortecimento, ZAs (Resol. Conama 428 0-2km)
e ZAs (Resol. Conama 428 0-3km) internas à Atividade**

Unidade de Conservação	Classe	Contido
Nada Encontrado	-	-

Terra Indígena	Classe	Contido
Nada Encontrado	-	-

Zona de Amortecimento	Classe	Contido
Nada Encontrado	-	-

ZAs (Resol. Conama 428 0-2km)	Classe	Contido
Nada Encontrado	-	-

ZAs (Resol. Conama 428 0-3km)	Classe	Contido
Nada Encontrado	-	-

**Unidades de Conservação, Terras Indígenas, Zonas de Amortecimento, ZAs (Resol. Conama 428 0-2km)
e ZAs (Resol. Conama 428 0-3km) que contém totalmente a Atividade**

Unidade de Conservação	Classe	Contém
Nada Encontrado	-	-

Terra Indígena	Classe	Contém
Nada Encontrado	-	-

Zona de Amortecimento	Classe	Contém
Nada Encontrado	-	-

ZAs (Resol. Conama 428 0-2km)	Classe	Contém
Nada Encontrado	-	-

ZAs (Resol. Conama 428 0-3km)	Classe	Contém
Nada Encontrado	-	-

**Unidades de Conservação, Terras Indígenas, Zonas de Amortecimento, ZAs (Resol. Conama 428 0-2km) e
ZAs (Resol. Conama 428 0-3km) próximas até 15Km da Atividade**

Unidade de Conservação	Classe	Distância
RPPN Estadual Ponte de Pedra	44	1,196Km
Área de Proteção Ambiental Municipal do Rio Sucuriu-Paraiso	44	0,000Km
Área de Proteção Ambiental Municipal do Rio Verde	44	0,000Km
Área de Proteção Ambiental Municipal das Bacias do Rio Apore e Rio Sucuriu	44	2,878Km
Área de Proteção Ambiental Municipal das Nascentes do Rio Sucuriu	44	1,449Km

Terra Indígena	Classe	Distância
Nada Encontrado	-	-

Zona de Amortecimento	Classe	Distância
Nada Encontrado	-	-



ZAs (Resol. Conama 428 0-2km)

Nada Encontrado

Classe

-

Distância

-

ZAs (Resol. Conama 428 0-3km)

Nada Encontrado

Classe

-

Distância

-

Biomias presentes na Atividade

Bioma

BIOMA CERRADO

Classe

44

Presente

Presente

Interseção da Atividade com o Bioma Mata Atlântica segundo a Lei 11.428 de Dez. de 2006

Bioma

Nada Encontrado

Classe

-

Presente

-

Porcentagem da Atividade que Intercepta Áreas Restritas

Áreas Restritas

Nada Encontrado

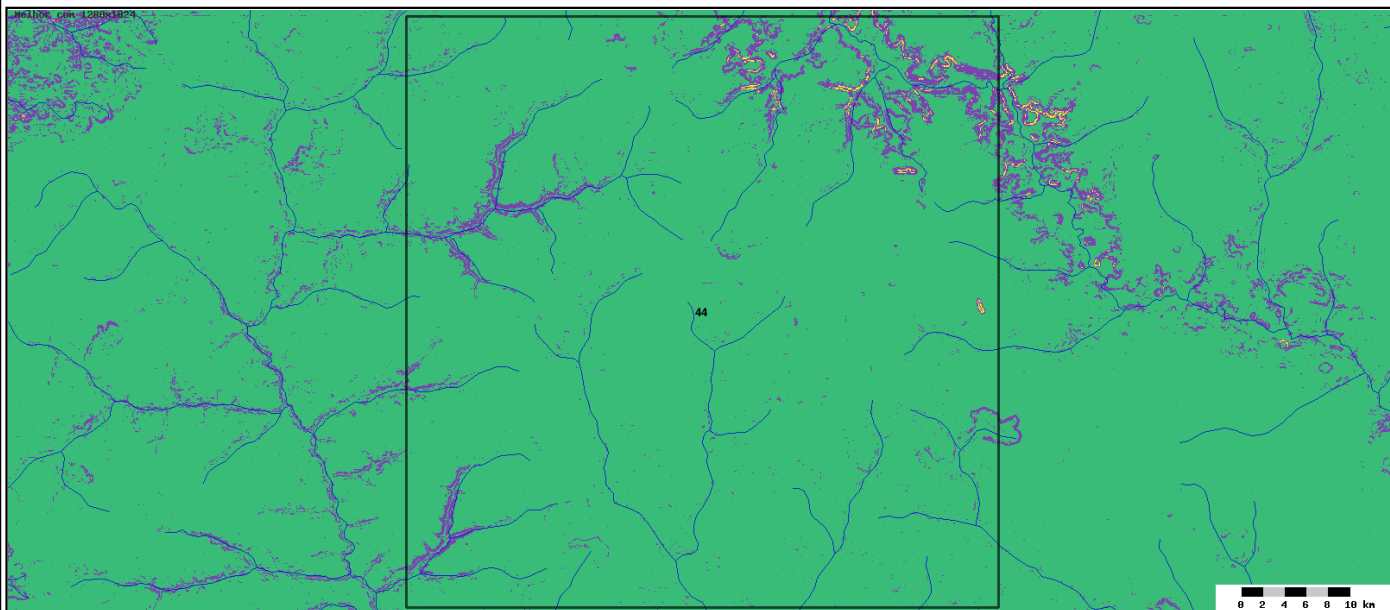
Classe

-

Interseção

-

Análise de Declividade



- N 02313673000208_m2 - Áreas Licenciáveis
- N 02313673000208_m2 - Outras Áreas
- N Rios de Domínio do Estado
- [0°, 5°[-> [0%, 8.75%[
- [5°, 16.6992[-> [8.75%, 30%[
- [16.6992°, 25°[-> [30%, 46.63%[
- [25°, 45°[-> [46.63%, 100%[
- >=45° -> (>=100%)

Nome

Área de Interesse

Graus(°)
Porcentagem(%)

% da Área em Classes de Declividade

0 - 5	5 - 16.7	16.7 - 25	25 - 45	>= 45
0 - 8.75	8.75 - 30	30 - 46.63	46.63 - 100	>= 100
95.23%	4.57%	0.19%	0.01%	0.00%

44



Total

95.23%

4.57%

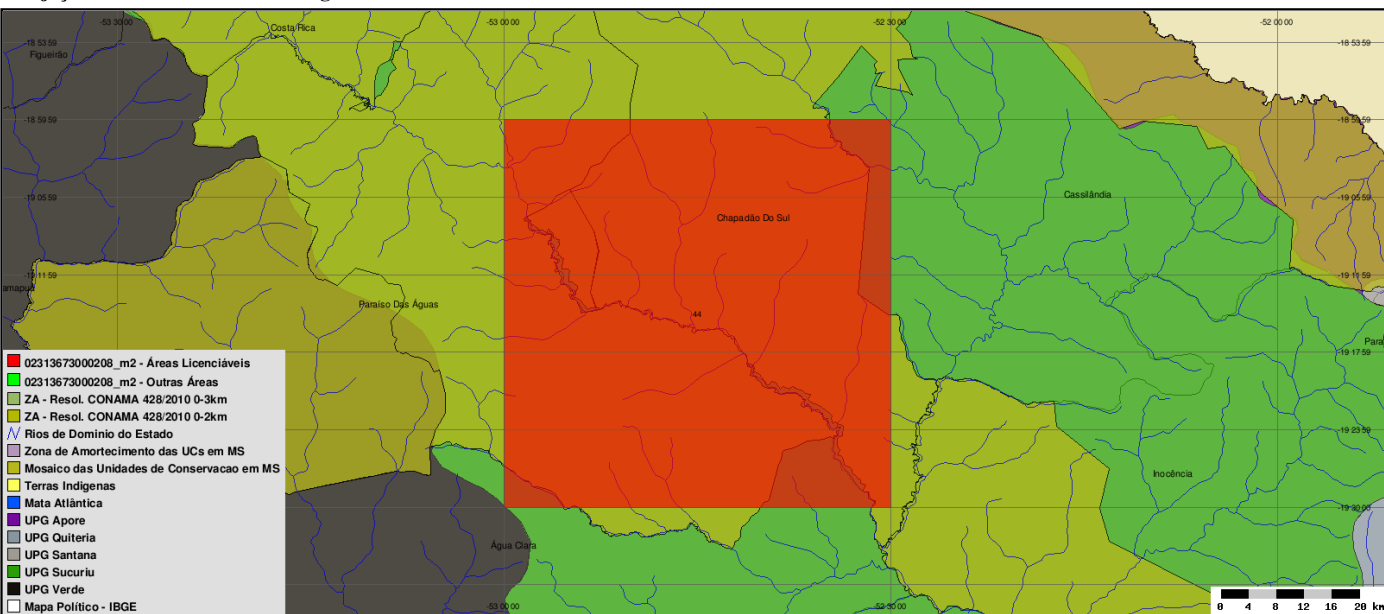
0.19%

0.01%

0.00%



Processo:
Requerente: Agência Nacional do Petróleo
Imóvel:
Município:
Atividade: Licitação de Bloco Exploratório
Projeção: SIRGAS 2000 / LatLong



Observações

PAR-T-101

Porcentagem da Atividade que Intercepta Áreas Embargadas

Áreas embargadas	Classe	Interseção
Nada Encontrado	-	-

Porcentagem da Atividade que avança em Unidades de Conservação, Terras Indígenas, Zonas de Amortecimento, ZAs (Resol. Conama 428 0-2km) e ZAs (Resol. Conama 428 0-3km)

Unidade de Conservação	Classe	Interseção
Área de Proteção Ambiental Municipal do Rio Sucuriú-Paraiso	44	42,479%
Área de Proteção Ambiental Municipal das Bacias do Rio Apore e Rio Sucuriú	44	48,188%

Terra Indígena	Classe	Interseção
Nada Encontrado	-	-

Zona de Amortecimento	Classe	Interseção
Nada Encontrado	-	-

ZAs (Resol. Conama 428 0-2km)	Classe	Interseção
Nada Encontrado	-	-

ZAs (Resol. Conama 428 0-3km)	Classe	Interseção
Nada Encontrado	-	-

Porcentagem das Unidades de Conservação, Terras Indígenas, Zonas de Amortecimento, ZAs (Resol. Conama 428 0-2km) e ZAs (Resol. Conama 428 0-3km) que avançam na Atividade

Unidade de Conservação	Classe	Interseção
Área de Proteção Ambiental Municipal do Rio Sucuriú-Paraiso	44	40,032%
Área de Proteção Ambiental Municipal das Bacias do Rio Apore e Rio Sucuriú	44	47,003%

Terra Indígena	Classe	Interseção
Nada Encontrado	-	-



Zona de Amortecimento	Classe	Interseção
Nada Encontrado	-	-

ZAs (Resol. Conama 428 0-2km)	Classe	Interseção
Nada Encontrado	-	-

ZAs (Resol. Conama 428 0-3km)	Classe	Interseção
Nada Encontrado	-	-

**Unidades de Conservação, Terras Indígenas, Zonas de Amortecimento, ZAs (Resol. Conama 428 0-2km)
e ZAs (Resol. Conama 428 0-3km) internas à Atividade**

Unidade de Conservação	Classe	Contido
Nada Encontrado	-	-

Terra Indígena	Classe	Contido
Nada Encontrado	-	-

Zona de Amortecimento	Classe	Contido
Nada Encontrado	-	-

ZAs (Resol. Conama 428 0-2km)	Classe	Contido
Nada Encontrado	-	-

ZAs (Resol. Conama 428 0-3km)	Classe	Contido
Nada Encontrado	-	-

**Unidades de Conservação, Terras Indígenas, Zonas de Amortecimento, ZAs (Resol. Conama 428 0-2km)
e ZAs (Resol. Conama 428 0-3km) que contém totalmente a Atividade**

Unidade de Conservação	Classe	Contém
Nada Encontrado	-	-

Terra Indígena	Classe	Contém
Nada Encontrado	-	-

Zona de Amortecimento	Classe	Contém
Nada Encontrado	-	-

ZAs (Resol. Conama 428 0-2km)	Classe	Contém
Nada Encontrado	-	-

ZAs (Resol. Conama 428 0-3km)	Classe	Contém
Nada Encontrado	-	-

**Unidades de Conservação, Terras Indígenas, Zonas de Amortecimento, ZAs (Resol. Conama 428 0-2km) e
ZAs (Resol. Conama 428 0-3km) próximas até 15Km da Atividade**

Unidade de Conservação	Classe	Distância
Área de Proteção Ambiental Municipal da Sub-bacia do Rio Sucuriú	44	1,560Km
Área de Proteção Ambiental Municipal do Rio Sucuriu-Paraiso	44	0,000Km
Área de Proteção Ambiental Municipal do Rio Verde	44	7,981Km
Área de Proteção Ambiental Municipal das Bacias do Rio Apore e Rio Sucuriu	44	0,000Km

Terra Indígena	Classe	Distância
Nada Encontrado	-	-

Zona de Amortecimento	Classe	Distância
Nada Encontrado	-	-



ZAs (Resol. Conama 428 0-2km)

Nada Encontrado

Classe

-

Distância

-

ZAs (Resol. Conama 428 0-3km)

Nada Encontrado

Classe

-

Distância

-

Biomias presentes na Atividade

Bioma

BIOMA CERRADO

Classe

44

Presente

Presente

Interseção da Atividade com o Bioma Mata Atlântica segundo a Lei 11.428 de Dez. de 2006

Bioma

Nada Encontrado

Classe

-

Presente

-

Porcentagem da Atividade que Intercepta Áreas Restritas

Áreas Restritas

Nada Encontrado

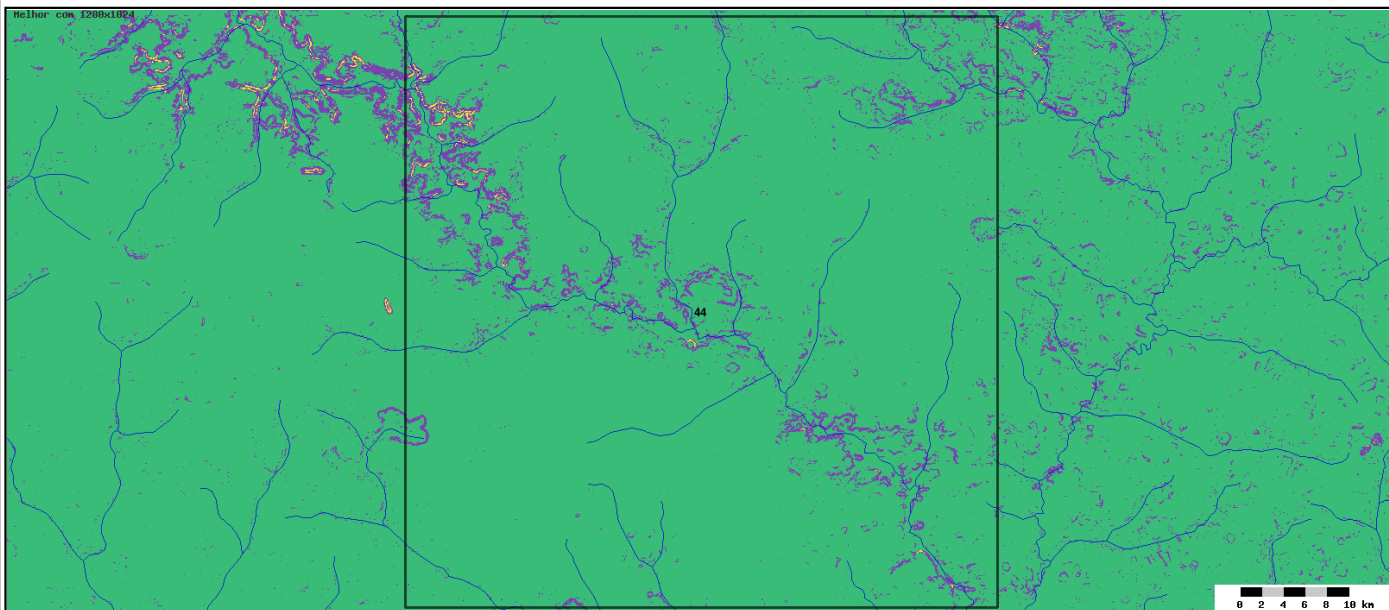
Classe

-

Interseção

-

Análise de Declividade



N 02313673000208_m2 - Áreas Licenciáveis
N 02313673000208_m2 - Outras Áreas
N Rios de Domínio do Estado
 [0°, 5°[-> [0%, 8.75%[
 [5°, 16.6992[-> [8.75%, 30%[
 [16.6992°, 25°[-> [30%, 46.63%[
 [25°, 45°[-> [46.63%, 100%[
 [>=45° -> (>=100%)

Nome

Área de Interesse

Graus(°)
 Porcentagem(%)

% da Área em Classes de Declividade

0 - 5	5 - 16.7	16.7 - 25	25 - 45	>= 45
0 - 8.75	8.75 - 30	30 - 46.63	46.63 - 100	>= 100
94.99%	4.86%	0.15%	0.00%	0.00%

44



Total

94.99%

4.86%

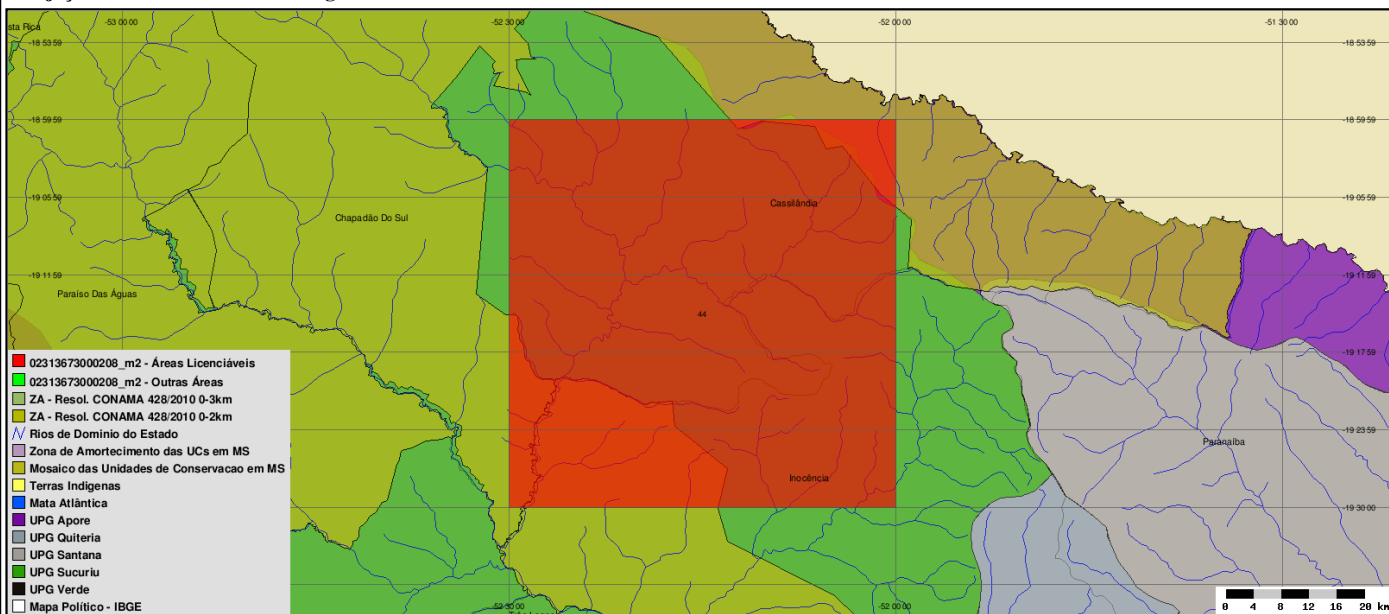
0.15%

0.00%

0.00%



Processo:
 Requerente: Agência Nacional do Petróleo
 Imóvel:
 Município:
 Atividade: Licitação de Bloco Exploratório
 Projeção: SIRGAS 2000 / LatLong



Observações

PAR-T-102

Porcentagem da Atividade que Intercepta Áreas Embargadas

Áreas embargadas	Classe	Interseção
Nada Encontrado	-	-

Porcentagem da Atividade que avança em Unidades de Conservação, Terras Indígenas, Zonas de Amortecimento, ZAs (Resol. Conama 428 0-2km) e ZAs (Resol. Conama 428 0-3km)

Unidade de Conservação	Classe	Interseção
Área de Proteção Ambiental Municipal da Sub-bacia do Rio Sucuriú	44	12,692%
Área de Proteção Ambiental Municipal da Sub-Bacia do Rio Aporé	44	2,791%
Área de Proteção Ambiental Municipal das Bacias do Rio Aporé e Rio Sucuriu	44	3,201%

Terra Indígena	Classe	Interseção
Nada Encontrado	-	-

Zona de Amortecimento	Classe	Interseção
Nada Encontrado	-	-

ZAs (Resol. Conama 428 0-2km)	Classe	Interseção
Nada Encontrado	-	-

ZAs (Resol. Conama 428 0-3km)	Classe	Interseção
Nada Encontrado	-	-

Porcentagem das Unidades de Conservação, Terras Indígenas, Zonas de Amortecimento, ZAs (Resol. Conama 428 0-2km) e ZAs (Resol. Conama 428 0-3km) que avançam na Atividade

Unidade de Conservação	Classe	Interseção
Área de Proteção Ambiental Municipal da Sub-bacia do Rio Sucuriú	44	13,047%
Área de Proteção Ambiental Municipal da Sub-Bacia do Rio Aporé	44	5,947%
Área de Proteção Ambiental Municipal das Bacias do Rio Aporé e Rio Sucuriu	44	3,122%

Terra Indígena	Classe	Interseção
Nada Encontrado	-	-



Zona de Amortecimento	Classe	Interseção
Nada Encontrado	-	-

ZAs (Resol. Conama 428 0-2km)	Classe	Interseção
Nada Encontrado	-	-

ZAs (Resol. Conama 428 0-3km)	Classe	Interseção
Nada Encontrado	-	-

**Unidades de Conservação, Terras Indígenas, Zonas de Amortecimento, ZAs (Resol. Conama 428 0-2km)
e ZAs (Resol. Conama 428 0-3km) internas à Atividade**

Unidade de Conservação	Classe	Contido
Nada Encontrado	-	-

Terra Indígena	Classe	Contido
Nada Encontrado	-	-

Zona de Amortecimento	Classe	Contido
Nada Encontrado	-	-

ZAs (Resol. Conama 428 0-2km)	Classe	Contido
Nada Encontrado	-	-

ZAs (Resol. Conama 428 0-3km)	Classe	Contido
Nada Encontrado	-	-

**Unidades de Conservação, Terras Indígenas, Zonas de Amortecimento, ZAs (Resol. Conama 428 0-2km)
e ZAs (Resol. Conama 428 0-3km) que contém totalmente a Atividade**

Unidade de Conservação	Classe	Contém
Nada Encontrado	-	-

Terra Indígena	Classe	Contém
Nada Encontrado	-	-

Zona de Amortecimento	Classe	Contém
Nada Encontrado	-	-

ZAs (Resol. Conama 428 0-2km)	Classe	Contém
Nada Encontrado	-	-

ZAs (Resol. Conama 428 0-3km)	Classe	Contém
Nada Encontrado	-	-

**Unidades de Conservação, Terras Indígenas, Zonas de Amortecimento, ZAs (Resol. Conama 428 0-2km) e
ZAs (Resol. Conama 428 0-3km) próximas até 15Km da Atividade**

Unidade de Conservação	Classe	Distância
Área de Proteção Ambiental Municipal da Sub-bacia do Rio Sucuriú	44	0,000Km
Área de Proteção Ambiental Municipal da Sub-Bacia do Rio Aporé	44	0,000Km
Área de Proteção Ambiental Municipal do Rio Sucuriu-Paraiso	44	6,859Km
Área de Proteção Ambiental Municipal das Bacias do Rio Apore e Rio Sucuriu	44	0,000Km

Terra Indígena	Classe	Distância
Nada Encontrado	-	-

Zona de Amortecimento	Classe	Distância
Nada Encontrado	-	-



ZAs (Resol. Conama 428 0-2km)

Nada Encontrado

Classe

-

Distância

-

ZAs (Resol. Conama 428 0-3km)

Nada Encontrado

Classe

-

Distância

-

Biomias presentes na Atividade

Bioma

BIOMA CERRADO

Classe

44

Presente

Presente

Interseção da Atividade com o Bioma Mata Atlântica segundo a Lei 11.428 de Dez. de 2006

Bioma

Nada Encontrado

Classe

-

Presente

-

Porcentagem da Atividade que Intercepta Áreas Restritas

Áreas Restritas

Nada Encontrado

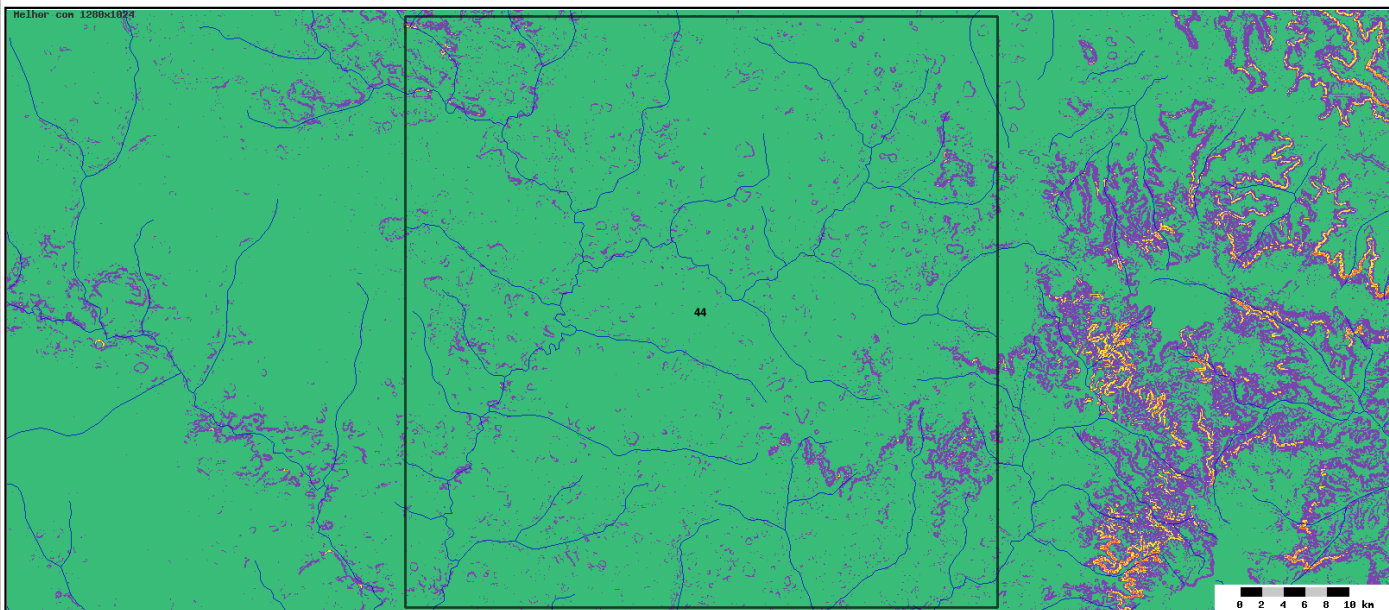
Classe

-

Interseção

-

Análise de Declividade



- N 02313673000208_m2 - Áreas Licenciáveis
- N 02313673000208_m2 - Outras Áreas
- N Rios de Domínio do Estado
- [0°, 5°[-> [0%, 8.75%[
- [5°, 16.6992[-> [8.75%, 30%[
- [16.6992°, 25°[-> [30%, 46.63%[
- [25°, 45°[-> [46.63%, 100%[
- >=45° -> (>=100%)

Nome

Área de Interesse

Graus(°)
Porcentagem(%)

% da Área em Classes de Declividade

0 - 5	5 - 16.7	16.7 - 25	25 - 45	>= 45
0 - 8.75	8.75 - 30	30 - 46.63	46.63 - 100	>= 100
94.36%	5.60%	0.04%	0.00%	0.00%

44



Total

94.36%

5.60%

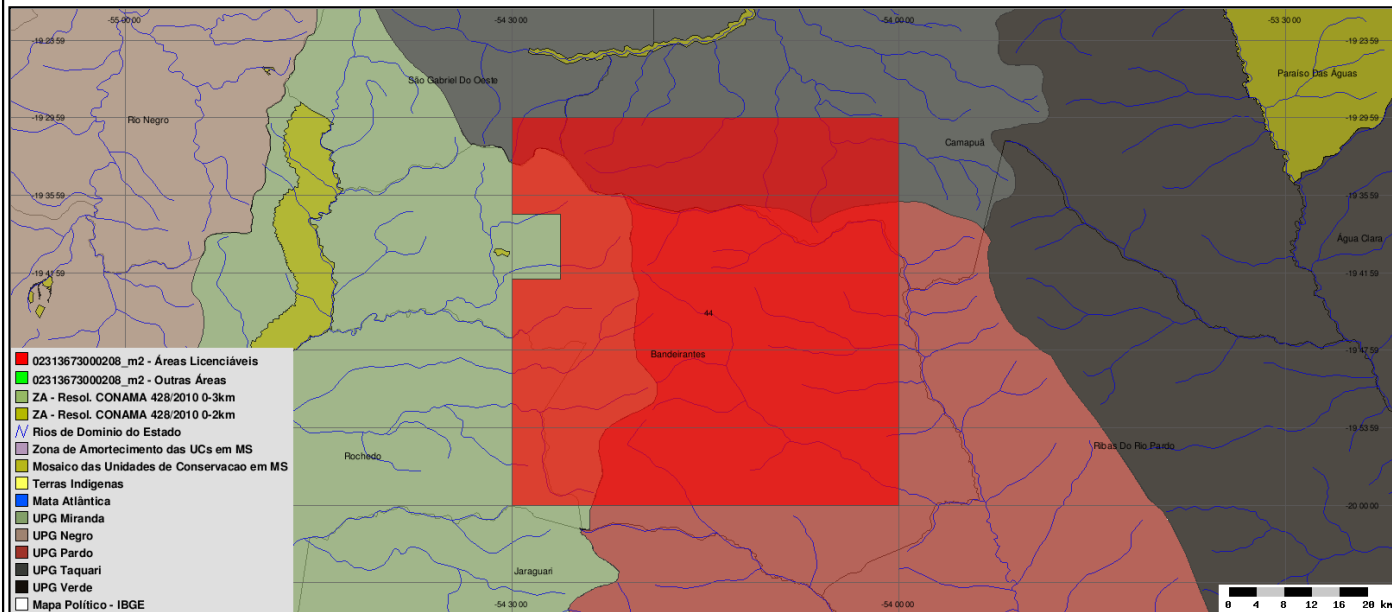
0.04%

0.00%

0.00%



Processo:
Requerente: Agência Nacional do Petróleo
Imóvel:
Município:
Atividade: Licitação de Bloco Exploratório
Projeção: SIRGAS 2000 / LatLong



Observações

PAR-T-115

Porcentagem da Atividade que Intercepta Áreas Embargadas

Áreas embargadas	Classe	Interseção
Nada Encontrado	-	-

Porcentagem da Atividade que avança em Unidades de Conservação, Terras Indígenas, Zonas de Amortecimento, ZAs (Resol. Conama 428 0-2km) e ZAs (Resol. Conama 428 0-3km)

Unidade de Conservação	Classe	Interseção
Nada Encontrado	-	-

Terra Indígena	Classe	Interseção
Nada Encontrado	-	-

Zona de Amortecimento	Classe	Interseção
Nada Encontrado	-	-

ZAs (Resol. Conama 428 0-2km)	Classe	Interseção
Nada Encontrado	-	-

ZAs (Resol. Conama 428 0-3km)	Classe	Interseção
Nada Encontrado	-	-

Porcentagem das Unidades de Conservação, Terras Indígenas, Zonas de Amortecimento, ZAs (Resol. Conama 428 0-2km) e ZAs (Resol. Conama 428 0-3km) que avançam na Atividade

Unidade de Conservação	Classe	Interseção
Nada Encontrado	-	-

Terra Indígena	Classe	Interseção
Nada Encontrado	-	-

Zona de Amortecimento	Classe	Interseção
Nada Encontrado	-	-



ZAs (Resol. Conama 428 0-2km)	Classe	Interseção
Nada Encontrado	-	-

ZAs (Resol. Conama 428 0-3km)	Classe	Interseção
Nada Encontrado	-	-

**Unidades de Conservação, Terras Indígenas, Zonas de Amortecimento, ZAs (Resol. Conama 428 0-2km)
e ZAs (Resol. Conama 428 0-3km) internas à Atividade**

Unidade de Conservação	Classe	Contido
Nada Encontrado	-	-

Terra Indígena	Classe	Contido
Nada Encontrado	-	-

Zona de Amortecimento	Classe	Contido
Nada Encontrado	-	-

ZAs (Resol. Conama 428 0-2km)	Classe	Contido
Nada Encontrado	-	-

ZAs (Resol. Conama 428 0-3km)	Classe	Contido
Nada Encontrado	-	-

**Unidades de Conservação, Terras Indígenas, Zonas de Amortecimento, ZAs (Resol. Conama 428 0-2km)
e ZAs (Resol. Conama 428 0-3km) que contém totalmente a Atividade**

Unidade de Conservação	Classe	Contém
Nada Encontrado	-	-

Terra Indígena	Classe	Contém
Nada Encontrado	-	-

Zona de Amortecimento	Classe	Contém
Nada Encontrado	-	-

ZAs (Resol. Conama 428 0-2km)	Classe	Contém
Nada Encontrado	-	-

ZAs (Resol. Conama 428 0-3km)	Classe	Contém
Nada Encontrado	-	-

**Unidades de Conservação, Terras Indígenas, Zonas de Amortecimento, ZAs (Resol. Conama 428 0-2km) e
ZAs (Resol. Conama 428 0-3km) próximas até 15Km da Atividade**

Unidade de Conservação	Classe	Distância
RPPN Estadual Duas Pedras	44	3,308Km
Área de Proteção Ambiental Estadual Rio Cênico Rotas Monçoeiras	44	7,770Km

Terra Indígena	Classe	Distância
Nada Encontrado	-	-

Zona de Amortecimento	Classe	Distância
Nada Encontrado	-	-

ZAs (Resol. Conama 428 0-2km)	Classe	Distância
Nada Encontrado	-	-



ZAs (Resol. Conama 428 0-3km)

Nada Encontrado

Classe

-

Distância

-

Biomias presentes na Atividade

Bioma

BIOMA CERRADO

Classe

44

Presente

Presente

Interseção da Atividade com o Bioma Mata Atlântica segundo a Lei 11.428 de Dez. de 2006

Bioma

Nada Encontrado

Classe

-

Presente

-

Porcentagem da Atividade que Intercepta Áreas Restritas

Áreas Restritas

Nada Encontrado

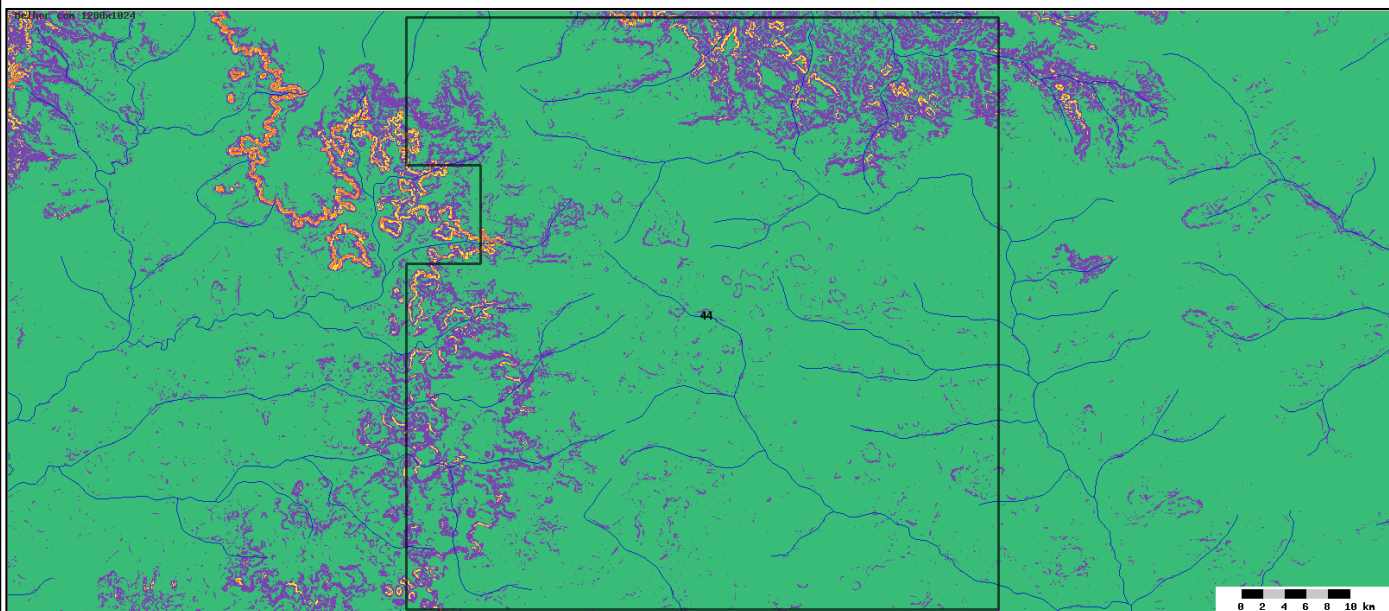
Classe

-

Interseção

-

Análise de Declividade



- N 02313673000208_m2 - Áreas Licenciáveis
- N 02313673000208_m2 - Outras Áreas
- N Rios de Domínio do Estado
- [0°, 5°[-> [0%, 8.75%[
- [5°, 16.6992[-> [8.75%, 30%[
- [16.6992°, 25°[-> [30%, 46.63%[
- [25°, 45°[-> [46.63%, 100%[
- >=45° -> (>=100%)

Nome

Área de Interesse

Graus(°)

Porcentagem(%)

% da Área em Classes de Declividade

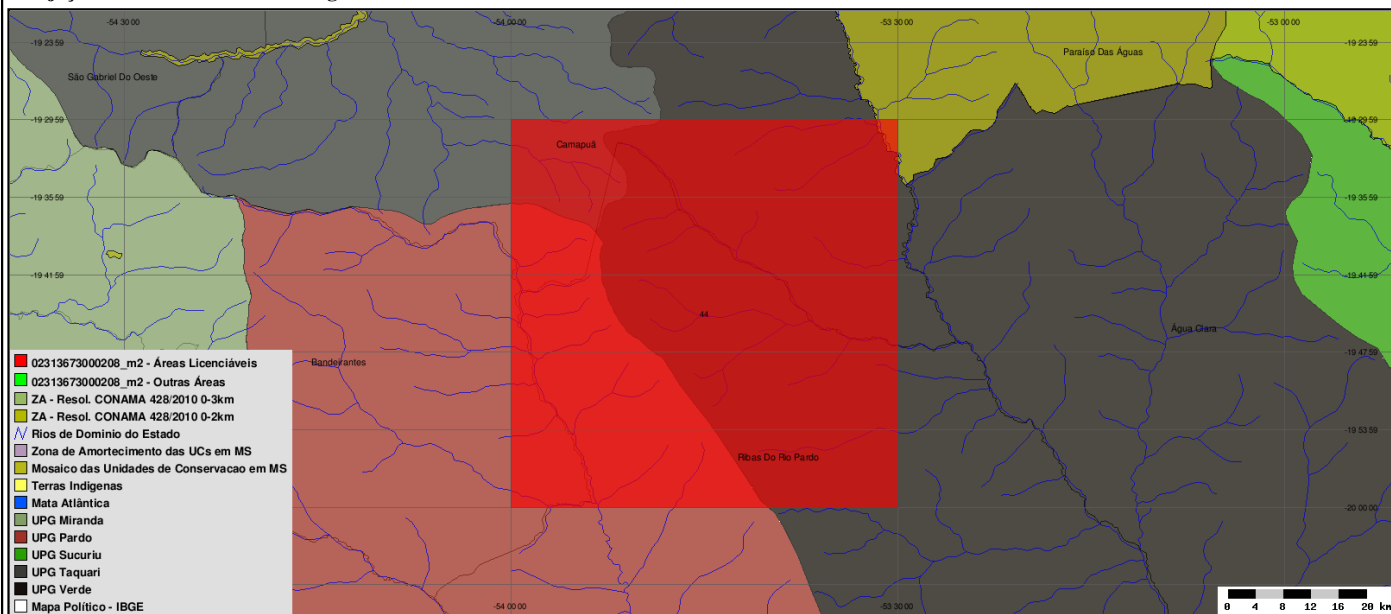
0 - 5	5 - 16.7	16.7 - 25	25 - 45	>= 45
86.32%	12.81%	0.76%	0.11%	0.00%
0 - 8.75	8.75 - 30	30 - 46.63	46.63 - 100	>= 100
86.32%	12.81%	0.76%	0.11%	0.00%

44

Total



Processo:
Requerente: Agência Nacional do Petróleo
Imóvel:
Município:
Atividade: Licitação de Bloco Exploratório
Projeção: SIRGAS 2000 / LatLong



Observações

PAR-T-116

Porcentagem da Atividade que Intercepta Áreas Embargadas

Áreas embargadas	Classe	Interseção
Nada Encontrado	-	-

Porcentagem da Atividade que avança em Unidades de Conservação, Terras Indígenas, Zonas de Amortecimento, ZAs (Resol. Conama 428 0-2km) e ZAs (Resol. Conama 428 0-3km)

Unidade de Conservação	Classe	Interseção
Área de Proteção Ambiental Municipal do Rio Verde	44	0,370%

Terra Indígena	Classe	Interseção
Nada Encontrado	-	-

Zona de Amortecimento	Classe	Interseção
Nada Encontrado	-	-

ZAs (Resol. Conama 428 0-2km)	Classe	Interseção
Nada Encontrado	-	-

ZAs (Resol. Conama 428 0-3km)	Classe	Interseção
Nada Encontrado	-	-

Porcentagem das Unidades de Conservação, Terras Indígenas, Zonas de Amortecimento, ZAs (Resol. Conama 428 0-2km) e ZAs (Resol. Conama 428 0-3km) que avançam na Atividade

Unidade de Conservação	Classe	Interseção
Área de Proteção Ambiental Municipal do Rio Verde	44	0,554%

Terra Indígena	Classe	Interseção
Nada Encontrado	-	-

Zona de Amortecimento	Classe	Interseção
Nada Encontrado	-	-



ZAs (Resol. Conama 428 0-2km)	Classe	Interseção
Nada Encontrado	-	-

ZAs (Resol. Conama 428 0-3km)	Classe	Interseção
Nada Encontrado	-	-

**Unidades de Conservação, Terras Indígenas, Zonas de Amortecimento, ZAs (Resol. Conama 428 0-2km)
e ZAs (Resol. Conama 428 0-3km) internas à Atividade**

Unidade de Conservação	Classe	Contido
Nada Encontrado	-	-

Terra Indígena	Classe	Contido
Nada Encontrado	-	-

Zona de Amortecimento	Classe	Contido
Nada Encontrado	-	-

ZAs (Resol. Conama 428 0-2km)	Classe	Contido
Nada Encontrado	-	-

ZAs (Resol. Conama 428 0-3km)	Classe	Contido
Nada Encontrado	-	-

**Unidades de Conservação, Terras Indígenas, Zonas de Amortecimento, ZAs (Resol. Conama 428 0-2km)
e ZAs (Resol. Conama 428 0-3km) que contém totalmente a Atividade**

Unidade de Conservação	Classe	Contém
Nada Encontrado	-	-

Terra Indígena	Classe	Contém
Nada Encontrado	-	-

Zona de Amortecimento	Classe	Contém
Nada Encontrado	-	-

ZAs (Resol. Conama 428 0-2km)	Classe	Contém
Nada Encontrado	-	-

ZAs (Resol. Conama 428 0-3km)	Classe	Contém
Nada Encontrado	-	-

**Unidades de Conservação, Terras Indígenas, Zonas de Amortecimento, ZAs (Resol. Conama 428 0-2km) e
ZAs (Resol. Conama 428 0-3km) próximas até 15Km da Atividade**

Unidade de Conservação	Classe	Distância
Área de Proteção Ambiental Municipal do Rio Verde	44	0,000Km

Terra Indígena	Classe	Distância
Nada Encontrado	-	-

Zona de Amortecimento	Classe	Distância
Nada Encontrado	-	-

ZAs (Resol. Conama 428 0-2km)	Classe	Distância
Nada Encontrado	-	-



ZAs (Resol. Conama 428 0-3km)

Nada Encontrado

Classe

-

Distância

-

Biomias presentes na Atividade

Bioma

BIOMA CERRADO

Classe

44

Presente

Presente

Interseção da Atividade com o Bioma Mata Atlântica segundo a Lei 11.428 de Dez. de 2006

Bioma

Nada Encontrado

Classe

-

Presente

-

Porcentagem da Atividade que Intercepta Áreas Restritas

Áreas Restritas

Nada Encontrado

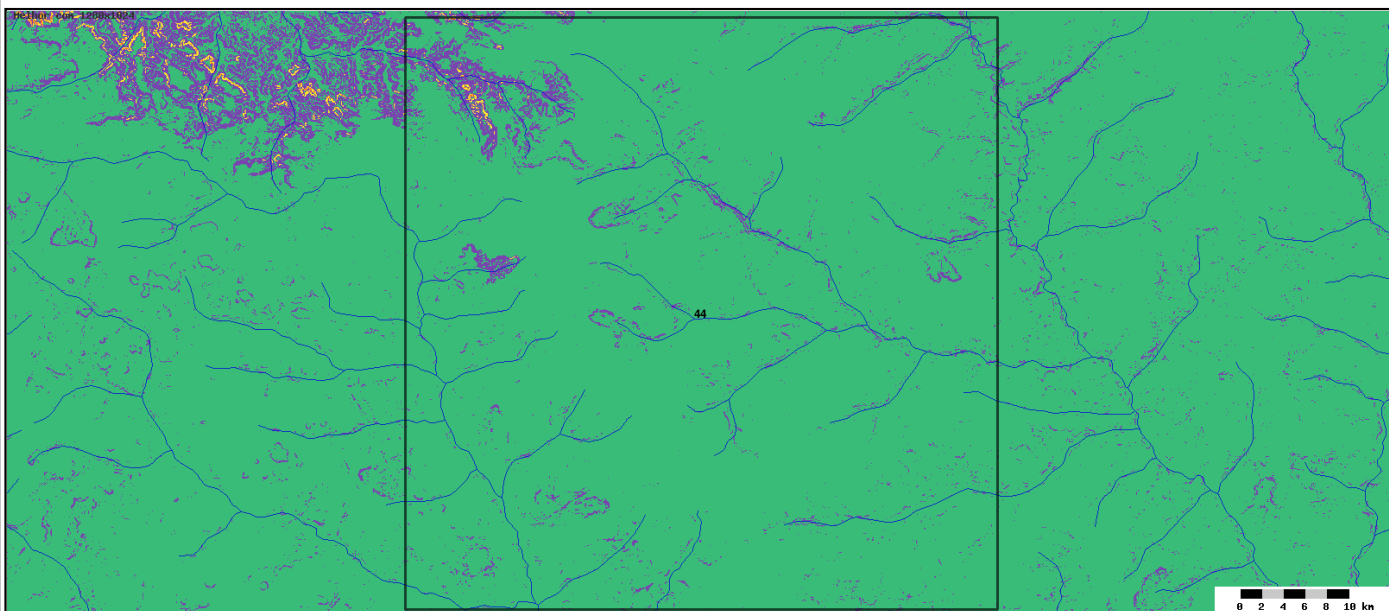
Classe

-

Interseção

-

Análise de Declividade



N 02313673000208_m2 - Áreas Licenciáveis

N 02313673000208_m2 - Outras Áreas

N Rios de Domínio do Estado

■ [0°, 5°[-> [0%, 8.75%[

■ [5°, 16.6992[-> [8.75%, 30%[

■ [16.6992°, 25°[-> [30%, 46.63%[

■ [25°, 45°[-> [46.63%, 100%[

■ >=45° -> (>=100%)

Nome

Área de Interesse

Graus(°)

Porcentagem(%)

% da Área em Classes de Declividade

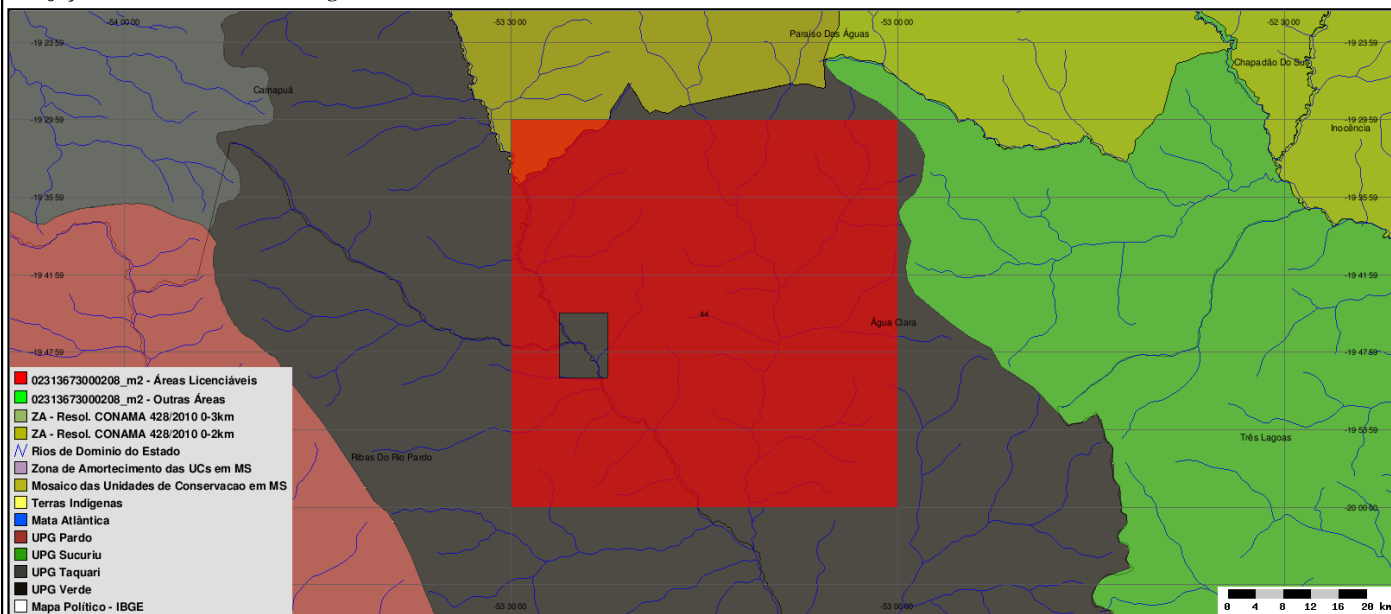
0 - 5	5 - 16.7	16.7 - 25	25 - 45	>= 45
0 - 8.75	8.75 - 30	30 - 46.63	46.63 - 100	>= 100
95.78%	4.13%	0.09%	0.01%	0.00%
95.78%	4.13%	0.09%	0.01%	0.00%

44

Total



Processo:
Requerente: Agência Nacional do Petróleo
Imóvel:
Município:
Atividade: Licitação de Bloco Exploratório
Projeção: SIRGAS 2000 / LatLong



Observações

PAR-T-117

Porcentagem da Atividade que Intercepta Áreas Embargadas

Áreas embargadas	Classe	Interseção
Nada Encontrado	-	-

Porcentagem da Atividade que avança em Unidades de Conservação, Terras Indígenas, Zonas de Amortecimento, ZAs (Resol. Conama 428 0-2km) e ZAs (Resol. Conama 428 0-3km)

Unidade de Conservação	Classe	Interseção
Área de Proteção Ambiental Municipal do Rio Verde	44	2,255%

Terra Indígena	Classe	Interseção
Nada Encontrado	-	-

Zona de Amortecimento	Classe	Interseção
Nada Encontrado	-	-

ZAs (Resol. Conama 428 0-2km)	Classe	Interseção
Nada Encontrado	-	-

ZAs (Resol. Conama 428 0-3km)	Classe	Interseção
Nada Encontrado	-	-

Porcentagem das Unidades de Conservação, Terras Indígenas, Zonas de Amortecimento, ZAs (Resol. Conama 428 0-2km) e ZAs (Resol. Conama 428 0-3km) que avançam na Atividade

Unidade de Conservação	Classe	Interseção
Área de Proteção Ambiental Municipal do Rio Verde	44	3,304%

Terra Indígena	Classe	Interseção
Nada Encontrado	-	-

Zona de Amortecimento	Classe	Interseção
Nada Encontrado	-	-



ZAs (Resol. Conama 428 0-2km)	Classe	Interseção
Nada Encontrado	-	-

ZAs (Resol. Conama 428 0-3km)	Classe	Interseção
Nada Encontrado	-	-

**Unidades de Conservação, Terras Indígenas, Zonas de Amortecimento, ZAs (Resol. Conama 428 0-2km)
e ZAs (Resol. Conama 428 0-3km) internas à Atividade**

Unidade de Conservação	Classe	Contido
Nada Encontrado	-	-

Terra Indígena	Classe	Contido
Nada Encontrado	-	-

Zona de Amortecimento	Classe	Contido
Nada Encontrado	-	-

ZAs (Resol. Conama 428 0-2km)	Classe	Contido
Nada Encontrado	-	-

ZAs (Resol. Conama 428 0-3km)	Classe	Contido
Nada Encontrado	-	-

**Unidades de Conservação, Terras Indígenas, Zonas de Amortecimento, ZAs (Resol. Conama 428 0-2km)
e ZAs (Resol. Conama 428 0-3km) que contém totalmente a Atividade**

Unidade de Conservação	Classe	Contém
Nada Encontrado	-	-

Terra Indígena	Classe	Contém
Nada Encontrado	-	-

Zona de Amortecimento	Classe	Contém
Nada Encontrado	-	-

ZAs (Resol. Conama 428 0-2km)	Classe	Contém
Nada Encontrado	-	-

ZAs (Resol. Conama 428 0-3km)	Classe	Contém
Nada Encontrado	-	-

**Unidades de Conservação, Terras Indígenas, Zonas de Amortecimento, ZAs (Resol. Conama 428 0-2km) e
ZAs (Resol. Conama 428 0-3km) próximas até 15Km da Atividade**

Unidade de Conservação	Classe	Distância
Área de Proteção Ambiental Municipal do Rio Sucuriu-Paraiso	44	4,663Km
Área de Proteção Ambiental Municipal do Rio Verde	44	0,000Km

Terra Indígena	Classe	Distância
Nada Encontrado	-	-

Zona de Amortecimento	Classe	Distância
Nada Encontrado	-	-

ZAs (Resol. Conama 428 0-2km)	Classe	Distância
Nada Encontrado	-	-



ZAs (Resol. Conama 428 0-3km)

Nada Encontrado

Classe

-

Distância

-

Biomias presentes na Atividade

Bioma

BIOMA CERRADO

Classe

44

Presente

Presente

Interseção da Atividade com o Bioma Mata Atlântica segundo a Lei 11.428 de Dez. de 2006

Bioma

Nada Encontrado

Classe

-

Presente

-

Porcentagem da Atividade que Intercepta Áreas Restritas

Áreas Restritas

Nada Encontrado

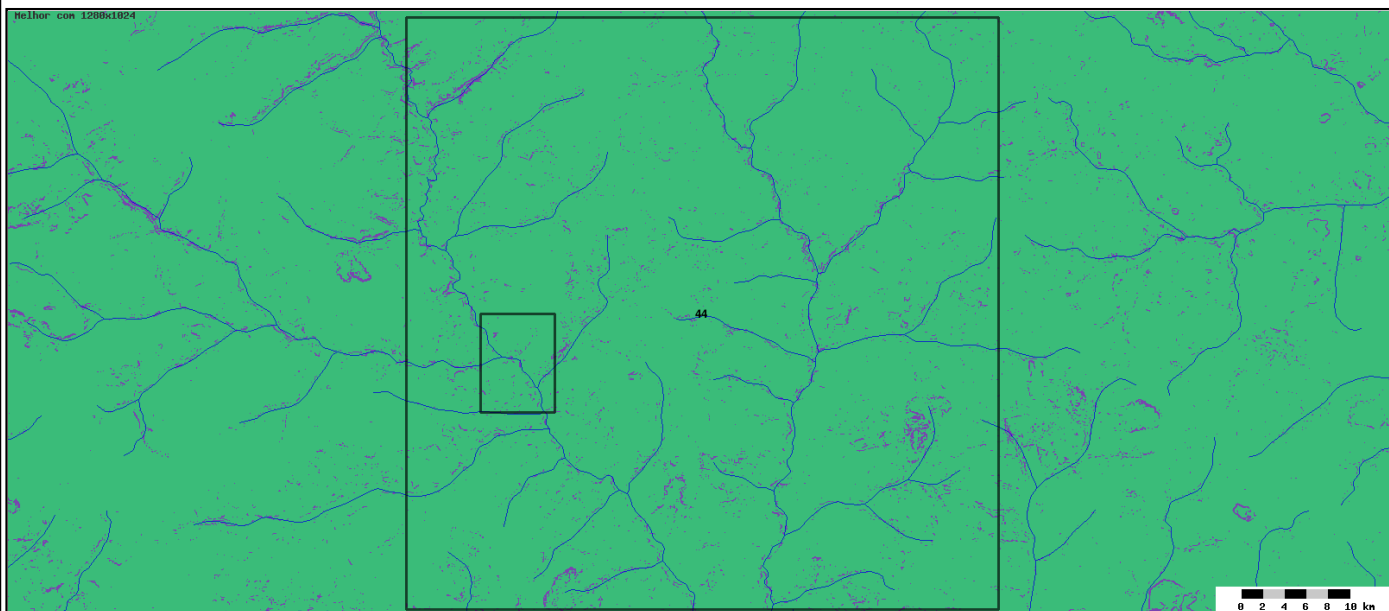
Classe

-

Interseção

-

Análise de Declividade



N 02313673000208_m2 - Áreas Licenciáveis
N 02313673000208_m2 - Outras Áreas
N Rios de Domínio do Estado
[0°, 5°[-> [0%, 8.75%[
[5°, 16.6992°[-> [8.75%, 30%[
[16.6992°, 25°[-> [30%, 46.63%[
[25°, 45°[-> [46.63%, 100%[
[>=45° -> (>=100%)

Nome

Área de Interesse

Graus(°)

Porcentagem(%)

% da Área em Classes de Declividade

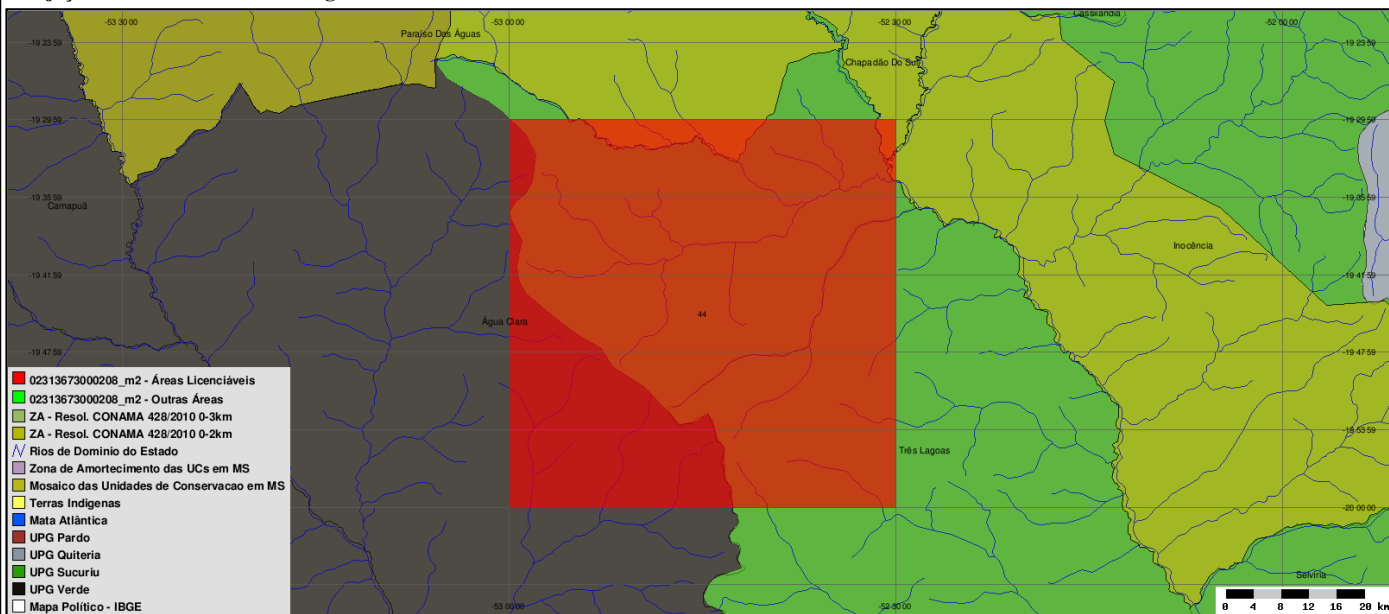
0 - 5	5 - 16.7	16.7 - 25	25 - 45	>= 45
0 - 8.75	8.75 - 30	30 - 46.63	46.63 - 100	>= 100
97.62%	2.38%	0.00%	0.00%	0.00%
97.62%	2.38%	0.00%	0.00%	0.00%

44

Total



Processo:
Requerente: Agência Nacional do Petróleo
Imóvel:
Município:
Atividade: Licitação de Bloco Exploratório
Projeção: SIRGAS 2000 / LatLong



Observações

PAR-T-118

Porcentagem da Atividade que Intercepta Áreas Embargadas

Áreas embargadas	Classe	Interseção
Nada Encontrado	-	-

Porcentagem da Atividade que avança em Unidades de Conservação, Terras Indígenas, Zonas de Amortecimento, ZAs (Resol. Conama 428 0-2km) e ZAs (Resol. Conama 428 0-3km)

Unidade de Conservação	Classe	Interseção
Área de Proteção Ambiental Municipal da Sub-bacia do Rio Sucuriú	44	0,120%
Área de Proteção Ambiental Municipal do Rio Sucuriú-Paraiso	44	2,987%
Área de Proteção Ambiental Municipal das Bacias do Rio Aporé e Rio Sucuriú	44	0,413%

Terra Indígena	Classe	Interseção
Nada Encontrado	-	-

Zona de Amortecimento	Classe	Interseção
Nada Encontrado	-	-

ZAs (Resol. Conama 428 0-2km)	Classe	Interseção
Nada Encontrado	-	-

ZAs (Resol. Conama 428 0-3km)	Classe	Interseção
Nada Encontrado	-	-

Porcentagem das Unidades de Conservação, Terras Indígenas, Zonas de Amortecimento, ZAs (Resol. Conama 428 0-2km) e ZAs (Resol. Conama 428 0-3km) que avançam na Atividade

Unidade de Conservação	Classe	Interseção
Área de Proteção Ambiental Municipal da Sub-bacia do Rio Sucuriú	44	0,123%
Área de Proteção Ambiental Municipal do Rio Sucuriú-Paraiso	44	2,815%
Área de Proteção Ambiental Municipal das Bacias do Rio Aporé e Rio Sucuriú	44	0,402%

Terra Indígena	Classe	Interseção
Nada Encontrado	-	-



Zona de Amortecimento	Classe	Interseção
Nada Encontrado	-	-

ZAs (Resol. Conama 428 0-2km)	Classe	Interseção
Nada Encontrado	-	-

ZAs (Resol. Conama 428 0-3km)	Classe	Interseção
Nada Encontrado	-	-

**Unidades de Conservação, Terras Indígenas, Zonas de Amortecimento, ZAs (Resol. Conama 428 0-2km)
e ZAs (Resol. Conama 428 0-3km) internas à Atividade**

Unidade de Conservação	Classe	Contido
Nada Encontrado	-	-

Terra Indígena	Classe	Contido
Nada Encontrado	-	-

Zona de Amortecimento	Classe	Contido
Nada Encontrado	-	-

ZAs (Resol. Conama 428 0-2km)	Classe	Contido
Nada Encontrado	-	-

ZAs (Resol. Conama 428 0-3km)	Classe	Contido
Nada Encontrado	-	-

**Unidades de Conservação, Terras Indígenas, Zonas de Amortecimento, ZAs (Resol. Conama 428 0-2km)
e ZAs (Resol. Conama 428 0-3km) que contém totalmente a Atividade**

Unidade de Conservação	Classe	Contém
Nada Encontrado	-	-

Terra Indígena	Classe	Contém
Nada Encontrado	-	-

Zona de Amortecimento	Classe	Contém
Nada Encontrado	-	-

ZAs (Resol. Conama 428 0-2km)	Classe	Contém
Nada Encontrado	-	-

ZAs (Resol. Conama 428 0-3km)	Classe	Contém
Nada Encontrado	-	-

**Unidades de Conservação, Terras Indígenas, Zonas de Amortecimento, ZAs (Resol. Conama 428 0-2km) e
ZAs (Resol. Conama 428 0-3km) próximas até 15Km da Atividade**

Unidade de Conservação	Classe	Distância
Área de Proteção Ambiental Municipal da Sub-bacia do Rio Sucuriú	44	0,000Km
Área de Proteção Ambiental Municipal do Rio Sucuriu-Paraiso	44	0,000Km
Área de Proteção Ambiental Municipal do Rio Verde	44	10,936Km
Área de Proteção Ambiental Municipal das Bacias do Rio Apore e Rio Sucuriu	44	0,000Km

Terra Indígena	Classe	Distância
Nada Encontrado	-	-

Zona de Amortecimento	Classe	Distância
Nada Encontrado	-	-



ZAs (Resol. Conama 428 0-2km)

Nada Encontrado

Classe

-

Distância

-

ZAs (Resol. Conama 428 0-3km)

Nada Encontrado

Classe

-

Distância

-

Biomias presentes na Atividade

Bioma

BIOMA CERRADO

Classe

44

Presente

Presente

Interseção da Atividade com o Bioma Mata Atlântica segundo a Lei 11.428 de Dez. de 2006

Bioma

Nada Encontrado

Classe

-

Presente

-

Porcentagem da Atividade que Intercepta Áreas Restritas

Áreas Restritas

Nada Encontrado

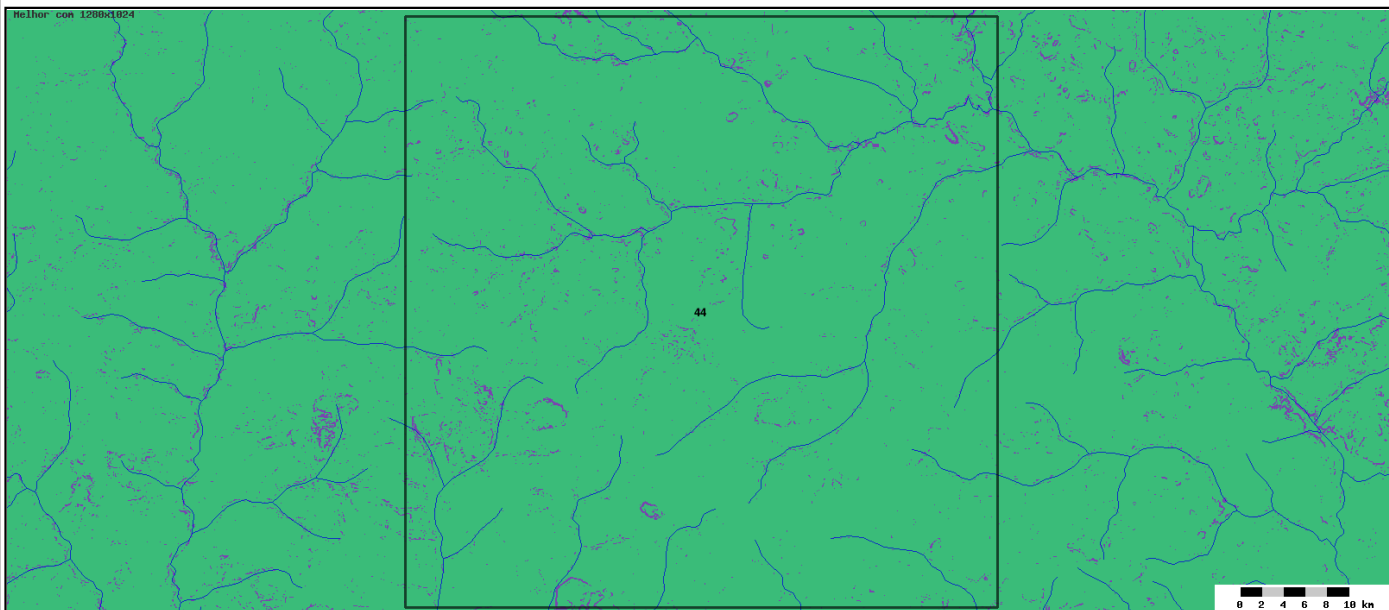
Classe

-

Interseção

-

Análise de Declividade



- N 02313673000208_m2 - Áreas Licenciáveis
- N 02313673000208_m2 - Outras Áreas
- N Rios de Domínio do Estado
- [0°, 5°[-> [0%, 8.75%[
- [5°, 16.6992[-> [8.75%, 30%[
- [16.6992°, 25°[-> [30%, 46.63%[
- [25°, 45°[-> [46.63%, 100%[
- >=45° -> (>=100%)

Nome

Área de Interesse

Graus(°)
Porcentagem(%)

% da Área em Classes de Declividade

0 - 5	5 - 16.7	16.7 - 25	25 - 45	>= 45
0 - 8.75	8.75 - 30	30 - 46.63	46.63 - 100	>= 100
98.11%	1.89%	0.00%	0.00%	0.00%

44



Total

98.11%

1.89%

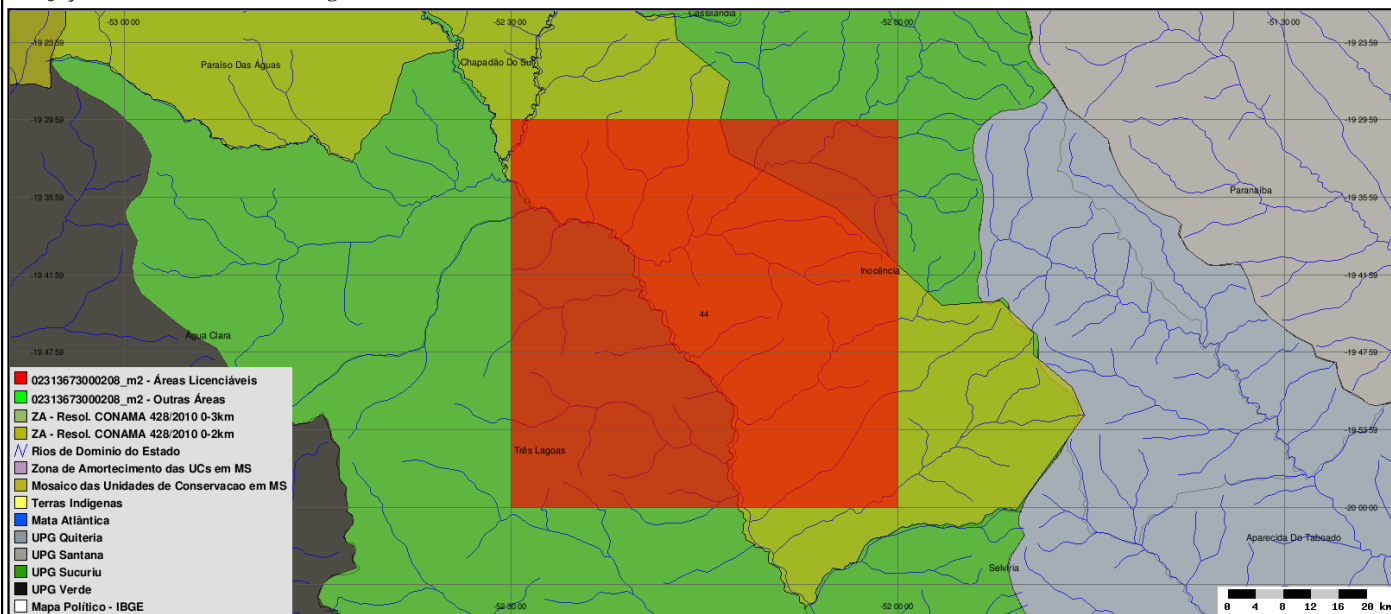
0.00%

0.00%

0.00%



Processo:
Requerente: Agência Nacional do Petróleo
Imóvel:
Município:
Atividade: Licitação de Bloco Exploratório
Projeção: SIRGAS 2000 / LatLong



Observações

PAR-T-119

Porcentagem da Atividade que Intercepta Áreas Embargadas

Áreas embargadas	Classe	Interseção
Nada Encontrado	-	-

Porcentagem da Atividade que avança em Unidades de Conservação, Terras Indígenas, Zonas de Amortecimento, ZAs (Resol. Conama 428 0-2km) e ZAs (Resol. Conama 428 0-3km)

Unidade de Conservação	Classe	Interseção
Área de Proteção Ambiental Municipal da Sub-bacia do Rio Sucuriú	44	56,426%
Área de Proteção Ambiental Municipal das Bacias do Rio Apore e Rio Sucuriu	44	0,191%

Terra Indígena	Classe	Interseção
Nada Encontrado	-	-

Zona de Amortecimento	Classe	Interseção
Nada Encontrado	-	-

ZAs (Resol. Conama 428 0-2km)	Classe	Interseção
Nada Encontrado	-	-

ZAs (Resol. Conama 428 0-3km)	Classe	Interseção
Nada Encontrado	-	-

Porcentagem das Unidades de Conservação, Terras Indígenas, Zonas de Amortecimento, ZAs (Resol. Conama 428 0-2km) e ZAs (Resol. Conama 428 0-3km) que avançam na Atividade

Unidade de Conservação	Classe	Interseção
Área de Proteção Ambiental Municipal da Sub-bacia do Rio Sucuriú	44	58,007%
Área de Proteção Ambiental Municipal das Bacias do Rio Apore e Rio Sucuriu	44	0,187%

Terra Indígena	Classe	Interseção
Nada Encontrado	-	-



Zona de Amortecimento	Classe	Interseção
Nada Encontrado	-	-

ZAs (Resol. Conama 428 0-2km)	Classe	Interseção
Nada Encontrado	-	-

ZAs (Resol. Conama 428 0-3km)	Classe	Interseção
Nada Encontrado	-	-

**Unidades de Conservação, Terras Indígenas, Zonas de Amortecimento, ZAs (Resol. Conama 428 0-2km)
e ZAs (Resol. Conama 428 0-3km) internas à Atividade**

Unidade de Conservação	Classe	Contido
Nada Encontrado	-	-

Terra Indígena	Classe	Contido
Nada Encontrado	-	-

Zona de Amortecimento	Classe	Contido
Nada Encontrado	-	-

ZAs (Resol. Conama 428 0-2km)	Classe	Contido
Nada Encontrado	-	-

ZAs (Resol. Conama 428 0-3km)	Classe	Contido
Nada Encontrado	-	-

**Unidades de Conservação, Terras Indígenas, Zonas de Amortecimento, ZAs (Resol. Conama 428 0-2km)
e ZAs (Resol. Conama 428 0-3km) que contém totalmente a Atividade**

Unidade de Conservação	Classe	Contém
Nada Encontrado	-	-

Terra Indígena	Classe	Contém
Nada Encontrado	-	-

Zona de Amortecimento	Classe	Contém
Nada Encontrado	-	-

ZAs (Resol. Conama 428 0-2km)	Classe	Contém
Nada Encontrado	-	-

ZAs (Resol. Conama 428 0-3km)	Classe	Contém
Nada Encontrado	-	-

**Unidades de Conservação, Terras Indígenas, Zonas de Amortecimento, ZAs (Resol. Conama 428 0-2km) e
ZAs (Resol. Conama 428 0-3km) próximas até 15Km da Atividade**

Unidade de Conservação	Classe	Distância
Área de Proteção Ambiental Municipal da Sub-bacia do Rio Sucuriú	44	0,000Km
Área de Proteção Ambiental Municipal do Rio Sucuriu-Paraiso	44	12,556Km
Área de Proteção Ambiental Municipal das Bacias do Rio Apore e Rio Sucuriu	44	0,000Km

Terra Indígena	Classe	Distância
Nada Encontrado	-	-

Zona de Amortecimento	Classe	Distância
Nada Encontrado	-	-



ZAs (Resol. Conama 428 0-2km)
 Nada Encontrado

Classe

Distância

-

-

ZAs (Resol. Conama 428 0-3km)
 Nada Encontrado

Classe

Distância

-

-

Biomias presentes na Atividade

Bioma

Classe

Presente

BIOMA CERRADO

44

Presente

Interseção da Atividade com o Bioma Mata Atlântica segundo a Lei 11.428 de Dez. de 2006

Bioma

Classe

Presente

Nada Encontrado

-

-

Porcentagem da Atividade que Intercepta Áreas Restritas

Áreas Restritas

Classe

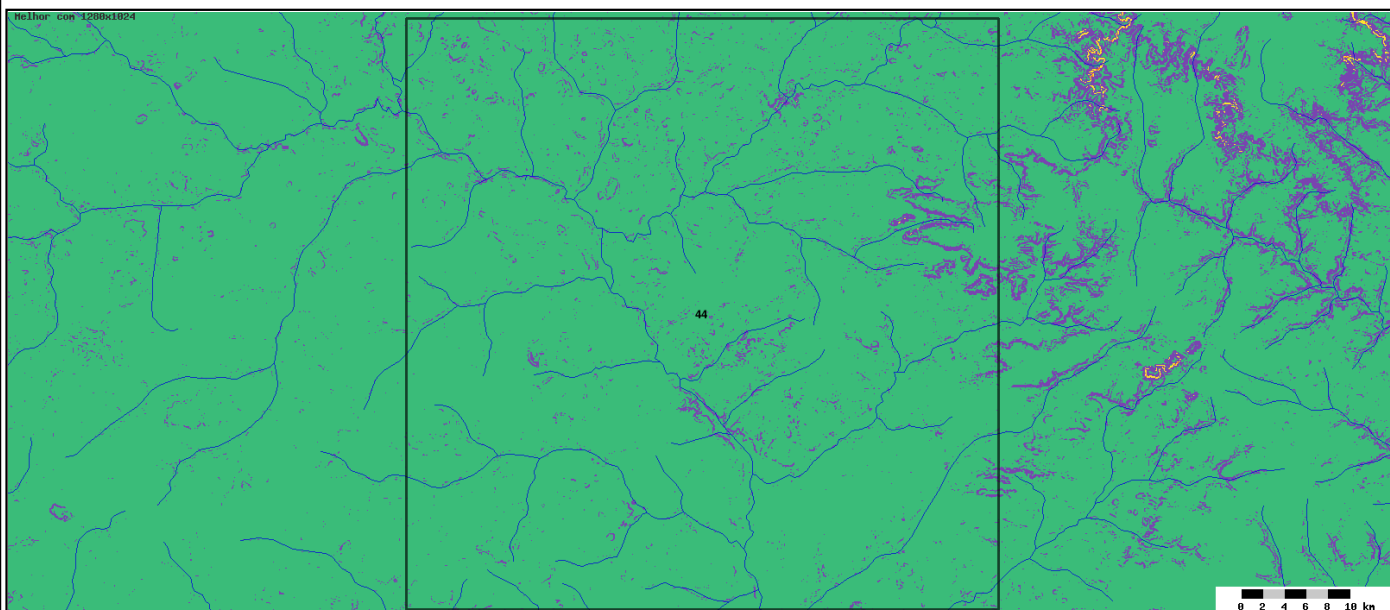
Interseção

Nada Encontrado

-

-

Análise de Declividade



- N 02313673000208_m2 - Áreas Licenciáveis
- N 02313673000208_m2 - Outras Áreas
- N Rios de Domínio do Estado
- [0°, 5°[-> [0%, 8.75%[
- [5°, 16.6992[-> [8.75%, 30%[
- [16.6992°, 25°[-> [30%, 46.63%[
- [25°, 45°[-> [46.63%, 100%[
- >=45° -> (>=100%)

Nome	Graus(°)	% da Área em Classes de Declividade				
		0 - 5	5 - 16.7	16.7 - 25	25 - 45	>= 45
Área de Interesse	Porcentagem(%)	0 - 8.75	8.75 - 30	30 - 46.63	46.63 - 100	>= 100
44		96.48%	3.52%	0.00%	0.00%	0.00%
Total		96.48%	3.52%	0.00%	0.00%	0.00%