



VI WORKSHOP DE SEGURANÇA OPERACIONAL E MEIO AMBIENTE (SOMA)

Outubro de 2018



AMADURECIMENTO DO SISTEMA DE GESTÃO



2014

Início da Operação
no Campo de
Polvo.

2015

Adequação do
Sistema de Gestão
ao SGSO.

2016

Implementação do
Sistema Integrado
de Gestão de
Ativos.

2017

Automatização da
Sistemática de
Controle de
Treinamentos em
Procedimentos.

2018

Automatização das
Ferramentas
Sistema de Gestão
de Ativos
(Software
BPM/ECM).

AMADURECIMENTO DO SISTEMA DE GESTÃO



2014

Início da Operação
no Campo de
Polvo.

2015

Adequação do
Sistema de Gestão
ao SGSO.

2016

Implementação do
Sistema Integrado
de Gestão de
Ativos.

2017

Automatização da
Sistemática de
Controle de
Treinamentos em
Procedimentos.

2018

Automatização das
Ferramentas
Sistema de Gestão
de Ativos
(Software
BPM/ECM).

AMADURECIMENTO DO SISTEMA DE GESTÃO



2014

Início da Operação
no Campo de
Polvo.

2015

Adequação do
Sistema de Gestão
ao SGSO.

2016

Implementação do
Sistema Integrado
de Gestão de
Ativos.

2017

Automatização da
Sistemática de
Controle de
Treinamentos em
Procedimentos.

2018

Automatização das
Ferramentas
Sistema de Gestão
de Ativos
(Software
BPM/ECM).

SIGA - SISTEMA INTEGRADO DE GESTÃO ATIVOS

Definição da Identidade Operacional da PetroRio

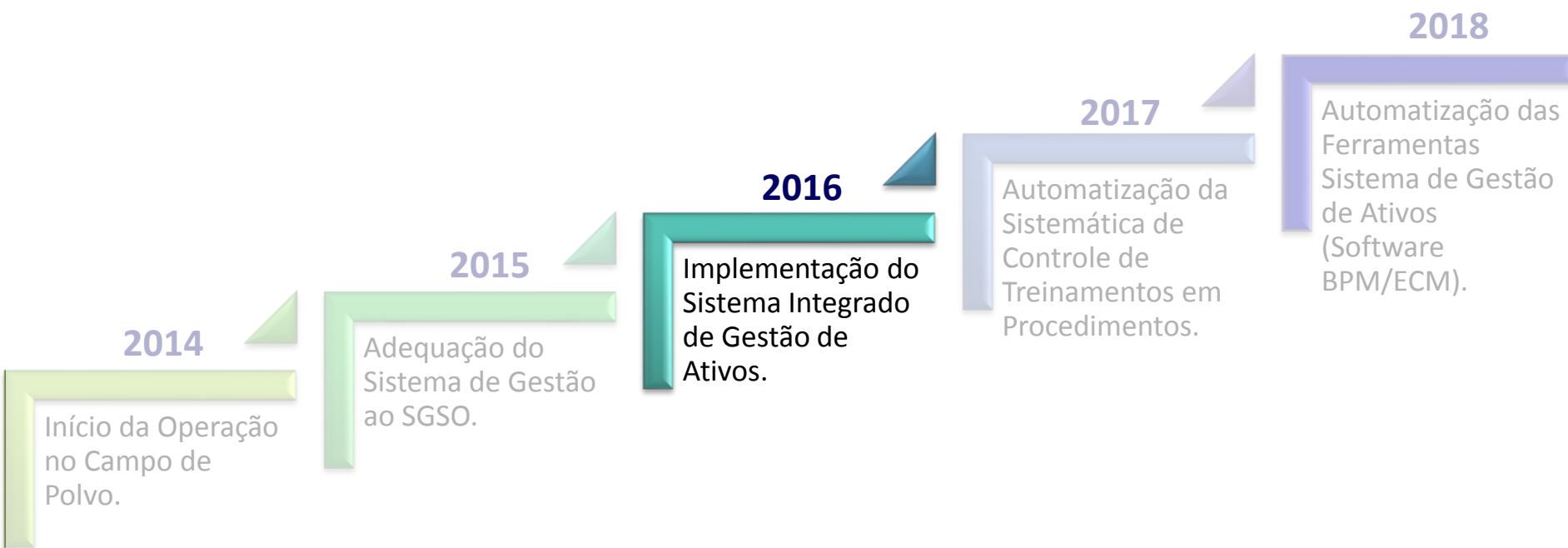
Estruturação período pós-transição

- Busca por fortalecimento da Gestão e definição da identidade operacional da PetroRio;
- Criação do Sistema de Gestão Integrado de Ativos (SIGA) baseado principalmente no SGSO e ISO 55001;
- 24 hipóteses de acidentes maiores apontadas na Análise de Riscos.

Desafios na implantação

- Empresa nova com Sistema de Gestão em fase de amadurecimento (2~3 anos);
- Correlacionar a filosofia de gestão com a realidade operacional;

AMADURECIMENTO DO SISTEMA DE GESTÃO



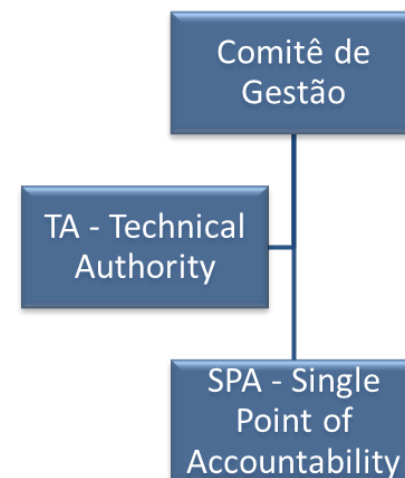
SIGA - SISTEMA INTEGRADO DE GESTÃO ATIVOS

Novas relações, atribuições e requisitos

Desdobramentos do SIGA



Estrutura Matricial



Resultado Obtido

Força de trabalho comprometida e ativamente atuante na **segurança operacional** e **compliance** via gestão de processos.

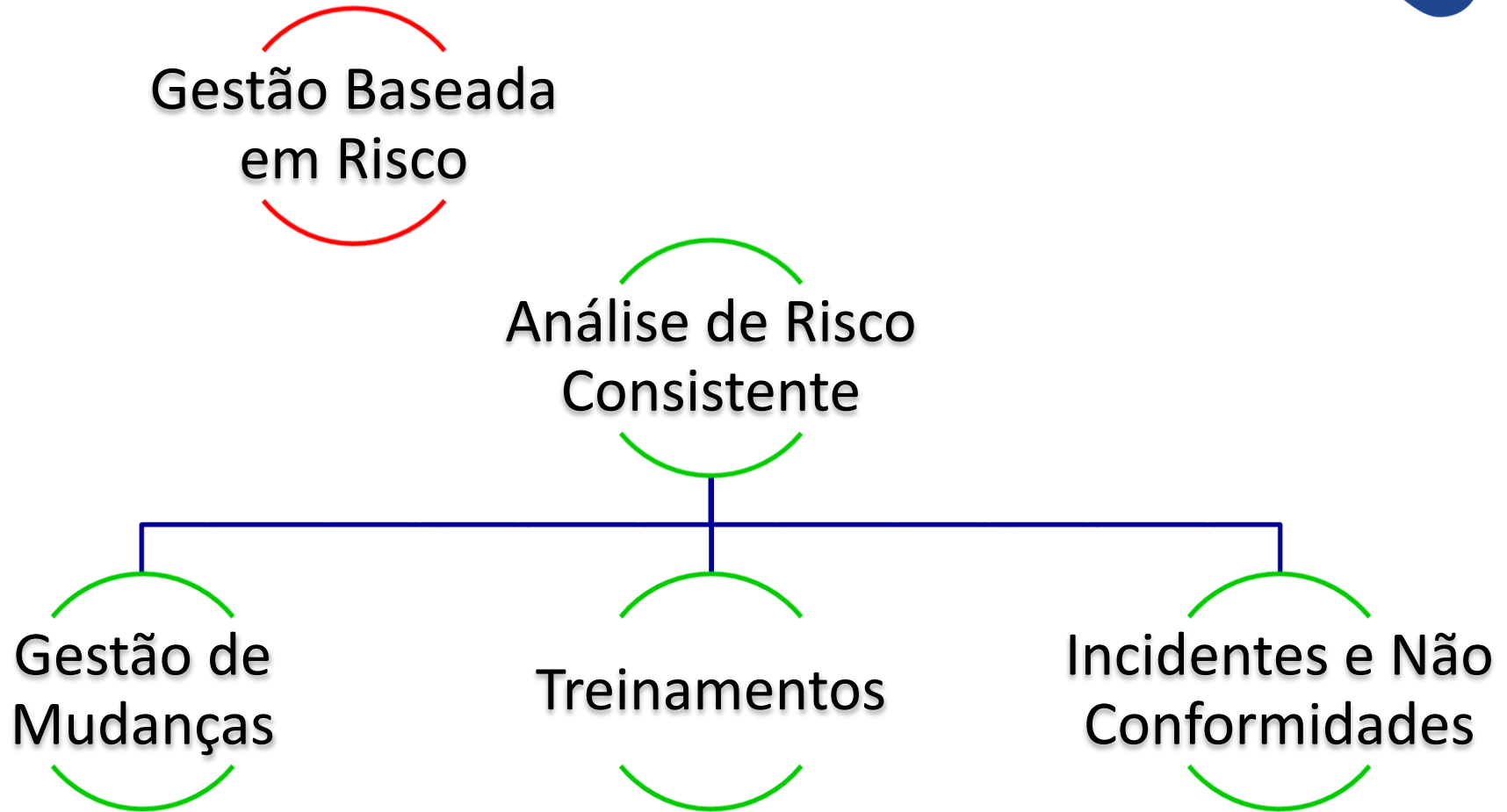
SIGA - SISTEMA INTEGRADO DE GESTÃO ATIVOS

Pilares de gestão



O SIGA consiste em um processo sistêmico, macro e integrado que rege todos os demais sistemas de gestão da empresa (Operações, SMS, Manutenção, etc.).

SIGA - SISTEMA INTEGRADO DE GESTÃO ATIVOS



AMADURECIMENTO DO SISTEMA DE GESTÃO



2014

Início da Operação
no Campo de
Polvo.

2015

Adequação do
Sistema de Gestão
ao SGSO.

2016

Implementação do
Sistema Integrado
de Gestão de
Ativos.

2017

Automatização da
Sistemática de
Controle de
Treinamentos em
Procedimentos.

2018

Automatização das
Ferramentas
Sistema de Gestão
de Ativos
(Software
BPM/ECM).

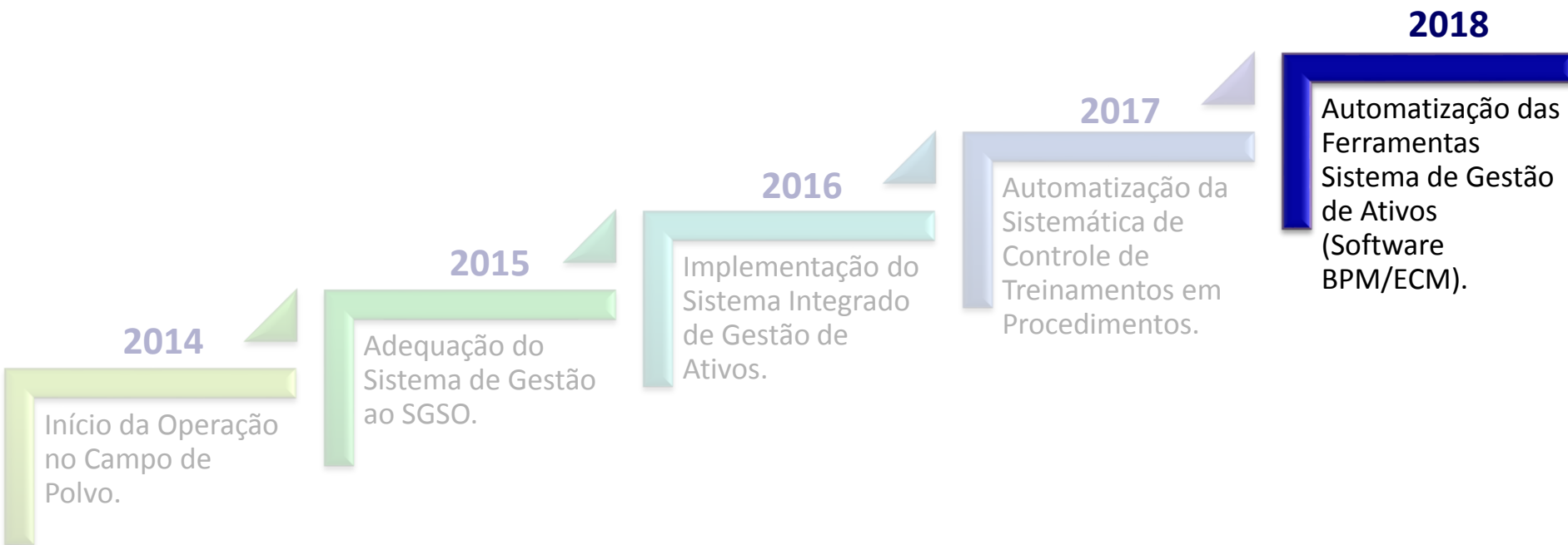
SIGA - SISTEMA INTEGRADO DE GESTÃO ATIVOS

Definição da Identidade Operacional da PetroRio

Estratégias de aceleração no amadurecimento do SIGA

- As lições aprendidas através de auditorias e incidentes vem contribuindo para o amadurecimento do sistema.
- Mapeamento de processos e definição de ferramentas de gestão;
- Automatização de processos de gestão e ferramentas de suporte
 - Treinamento, MOC, RNC, Gestão de Incidentes.

AMADURECIMENTO DO SISTEMA DE GESTÃO



Resultados Obtidos:

- Nenhum evento envolvendo Perda de contenção significativa ou maior;
- 2155 dias sem acidentes com afastamento;
- > 97% de Eficiência Operacional (2017)

AMADURECIMENTO DO SISTEMA DE GESTÃO

PRÓXIMOS PASSOS



Programa de extensão de vida útil do Campo

Risers

Plataforma Polvo A

FPSO Polvo

Ampliação da automatização dos Processos

Consistência

Amadurecimento

Antecipação dos estudos de Risco

Upgrade da Plataforma Polvo-A (Produção/Perfuração)



Praia de Botafogo, 370, 13º andar | Botafogo | Rio de Janeiro-RJ
CEP: 22250-040 | tel.: +(55) 21 3721-38

www.petroriosa.com.br

