

TECHINT

Engenharia e Construção

Unidade Offshore Techint

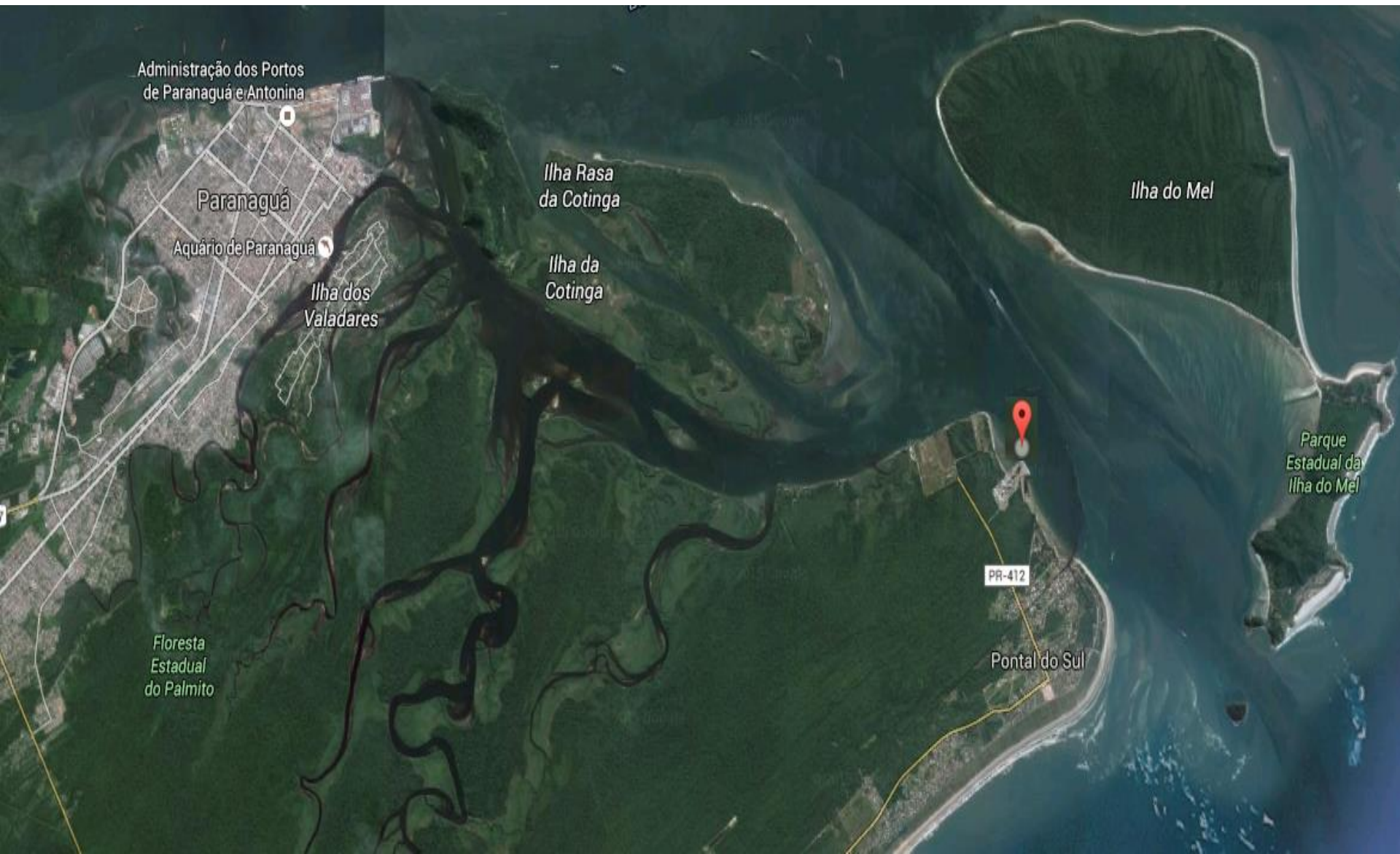
Pontal do Paraná



**UNIDADE
OFFSHORE
TECHINT**

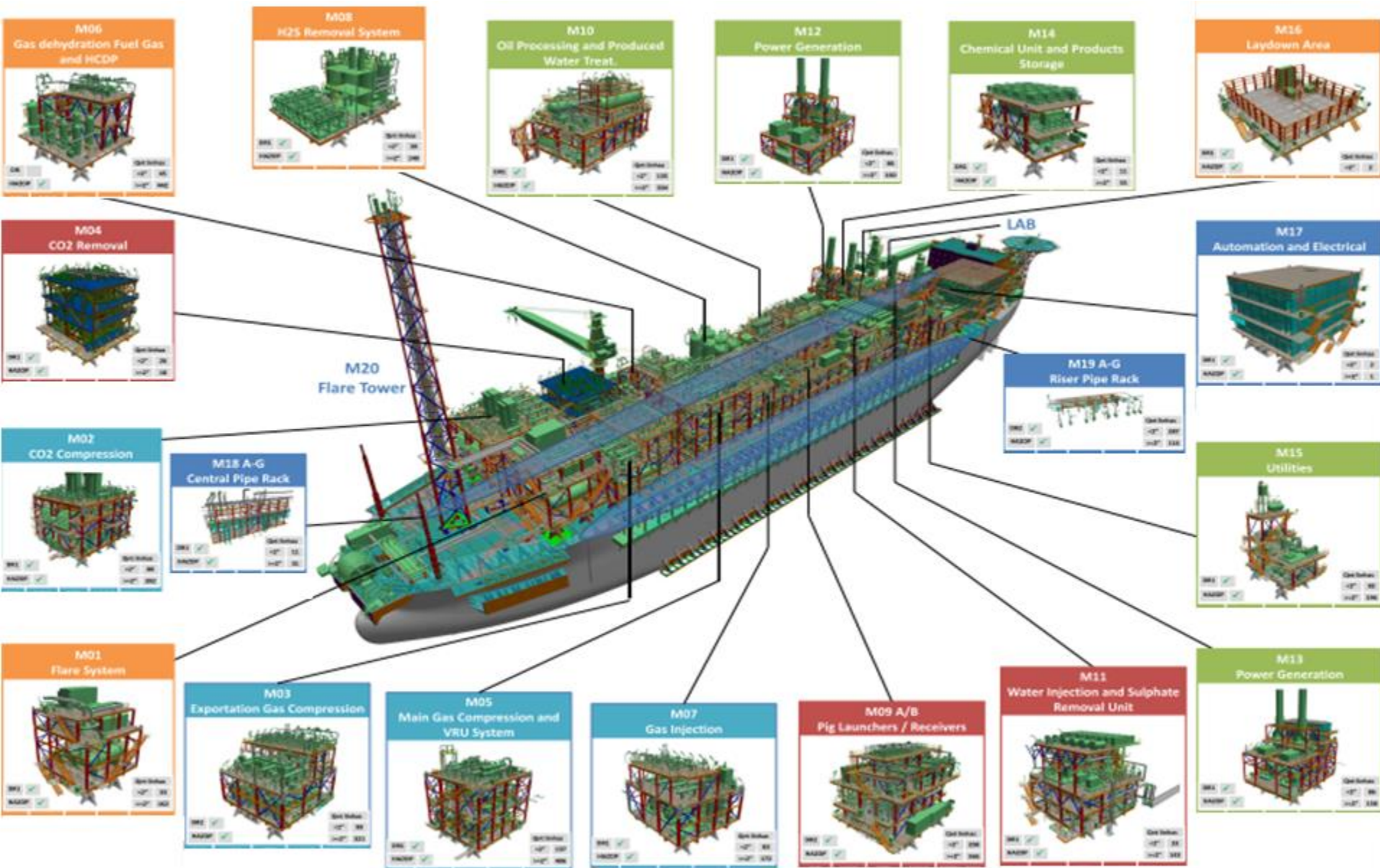
Localização

Pontal do Parana



Projeto FPSO P-76

15 módulos executados na UOT em Pontal



Unidade Offshore

Área Útil: 220.000 m²

TECHINT
Engenharia e Construção



Início da Campanha de lifting da P-76

Unidade Offshore

Cais, Píer e Embarque: 300 m – lifting P-76

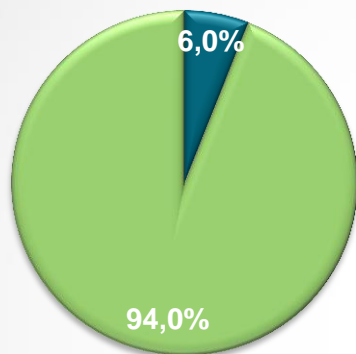


Unidade Offshore

Integração P-76



MÃO DE OBRA DIRETA



■ Mulheres
■ Homens

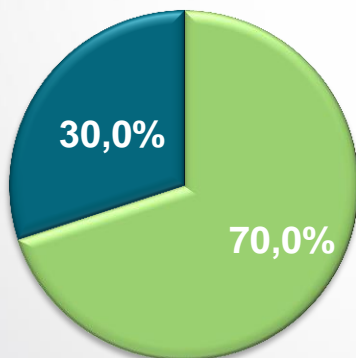
**Efetivo da Unidade
Offshore Techint**

18/02/2016

Empresa	PONTAL	RIO	Total Geral
TECHINT	87	6	93
TECHNIP	42	45	87
Consorcio	Horista	3260	3260
	Mensalista	113	118
TOTAL	3502	56	3558
Subcontratados		214	214
Total Geral		3716	3772

700 profissionais treinados (100.000 HH treinamento 2016)

Parcerias: SENAI/PRONATEC/Prefeitura/Governo PR



■ Local
■ Fora / Região



geração de
10.670
empregos indiretos

a o 'eldorado' do emprego

de cidades que tiveram saldo positivo de vagas em todos os anos desde 2002



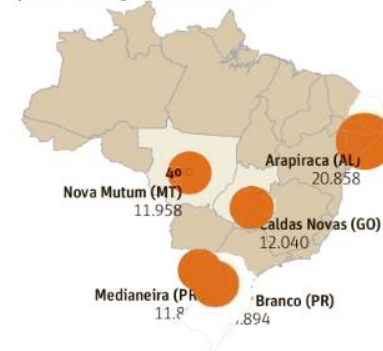
Patrícia Bastos/Folhapress

que migra para Arapiraca

HÁ VAGAS

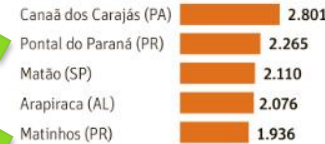
Saiba mais sobre Arapiraca (AL)

Cidades que desde 2002 têm saldo positivo de vagas em todos os anos

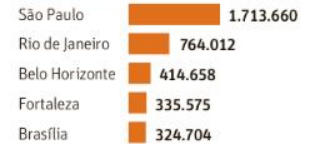


ARAPIRACA
Fundação 1924
População (estimativa em 2015) 231.053
PIB (2013) R\$ 2.955.857,62
IDH (2010) 0,649 (médio)
Salário médio mensal (2013) 1,6 salário mínimo

Cidades com o maior saldo de vagas criadas em 2015



Cidades com o maior saldo de vagas de 2002 a 2015*



* Considera também os anos em que ocorreram fechamento de vagas Fonte: Caged

globo.com | g1 | globoesporte | gshow | famosos & etc | videos

MENU G1

PARANÁ RPC

21/01/2016 17h18 - Atualizado em 21/01/2016 21h02

Na contramão do Paraná, cidades do litoral lideram geração de empregos

Matinhos e Pontal estão entre as 5 que mais abrem vagas em todo Brasil. Estado do Paraná fechou 75.548 postos de trabalho ao longo de 2015.

Fernando Castro
Do G1 PR



está na posição geográfica, diz o economista Francisco Rosário, da Ufal (Universidade Federal de Alagoas).
"A cidade fica entre o sertão e a zona da mata. É polo de comércio de uma área grande de serviços, criou uma região metropolitana em volta e atende até a cidades de Pernambuco", explica.

BR-101, que cruza todo o litoral do país, de cima a baixo. A origem disso tudo está no tabaco, na visão de Cícero Carvalho, especialista em economia regional da Ufal. Em 1990, Arapiraca chegou a ser responsável por 3% da produção nacional de fumo. "A população majoritária sempre foi de renda C e D. No

deste a partir dos anos 2000, essas pessoas passaram a consumir mais", diz Carvalho. Em 2013, o primeiro shopping do interior de Alagoas foi inaugurado por lá. A administradora diz que gera 3.000 empregos diretos e indiretos e que, na média, tem crescimento de 20% ao ano. A abertura de uma unidade

passado contribui para o saldo positivo de empregos. Lindalva Correia deixou o Maranhão para ajudar o tio a montar por lá uma unidade da faculdade Fera. "Os profissionais perceberam que a especialização é um diferencial e, em muitos casos, o título ajuda no acréscimo salarial", diz a diretora