



**ANM** Agência  
Nacional de  
Mineração

# **SUPERINTENDÊNCIA DE REGULAÇÃO E DESENVOLVIMENTO DA MINERAÇÃO**

---

**A SRD TEM A FUNÇÃO REGIMENTAL DE SUBSIDIAR  
AS AÇÕES DE REGULAÇÃO DAS DEMAIS UNIDADES**



**ANM** Agência  
Nacional de  
Mineração

# **COMPLEXIDADE DO CENÁRIO REGULATÓRIO ATUAL**

---

**INSERÇÃO DA AGÊNCIA NACIONAL DE MINERAÇÃO**



# RESTRIÇÃO DE GASTOS PÚBLICOS

MELHORIA DA QUALIDADE DO  
GASTO PÚBLICO

---

GASTAR **MENOS** E GASTAR **MELHOR**



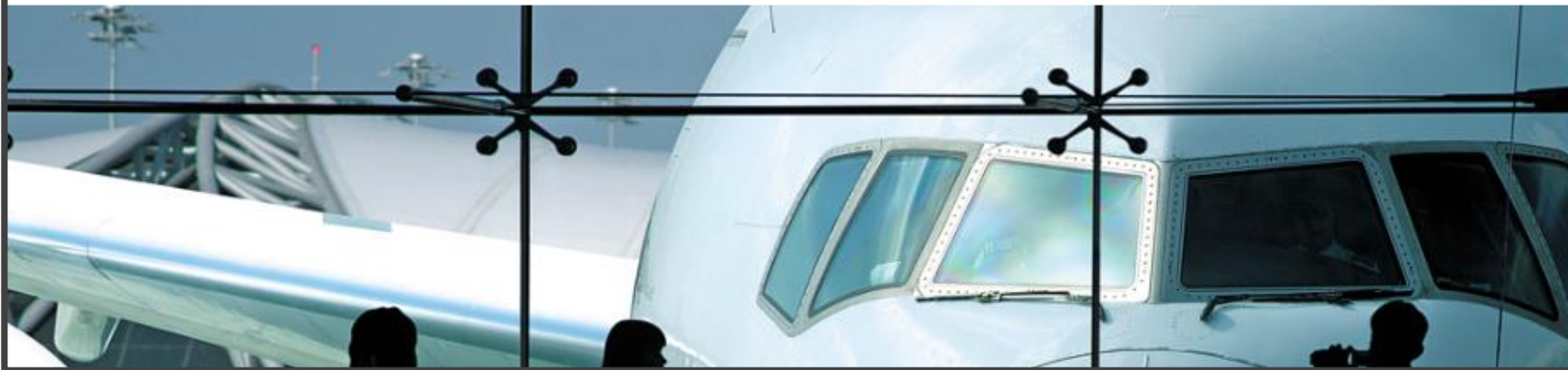
# CRISE DE CONFIANÇA DAS AGÊNCIAS REGULADORAS

---

**BRASIL**

## Para que servem as agências reguladoras? Nada

Elas consomem R\$ 8 bilhões do erário e viraram bolsões de lobby e empreguismo.  
Assim, é melhor encerrar as atividades







# TEMAS EMERGENTES

**PARTICIPAÇÃO SOCIAL**  
**TRANSPARÊNCIA**  
**PREVISIBILIDADE**

---

Cada vez mais os entes públicos são cobrados e monitorados pela sociedade





# TEMAS EMERGENTES

## FERRAMENTAS DIGITAIS (REDES SOCIAIS)

---

Novas formas de interação com a sociedade, com maior dinamismo e disseminação de informações







# TEMAS EMERGENTES

## USO INTENSIVO DE TECNOLOGIAS NOS SETORES PRODUTIVOS E INOVAÇÃO

---

É preciso acompanhar os avanços do setor regulado

Nossas ações não podem inviabilizar a inovação do setor.



# EIXOS DE ATUAÇÃO DA SRD

---



**REGULAÇÃO TÉCNICA**



**REGULAÇÃO ECONÔMICA**



**GESTÃO DE DADOS**



**AÇÕES DE GESTÃO**



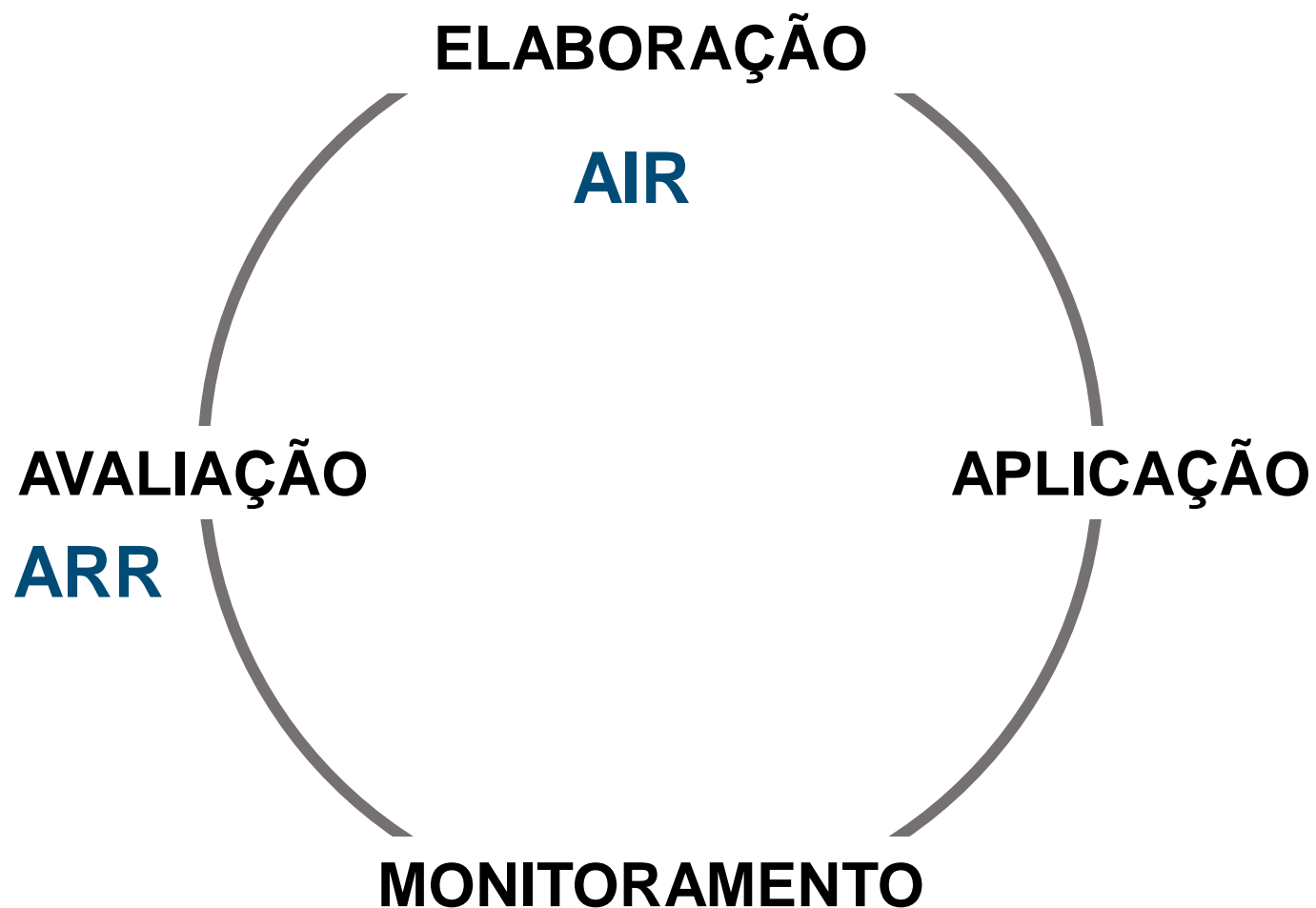
**ESTUDOS SETORIAIS**





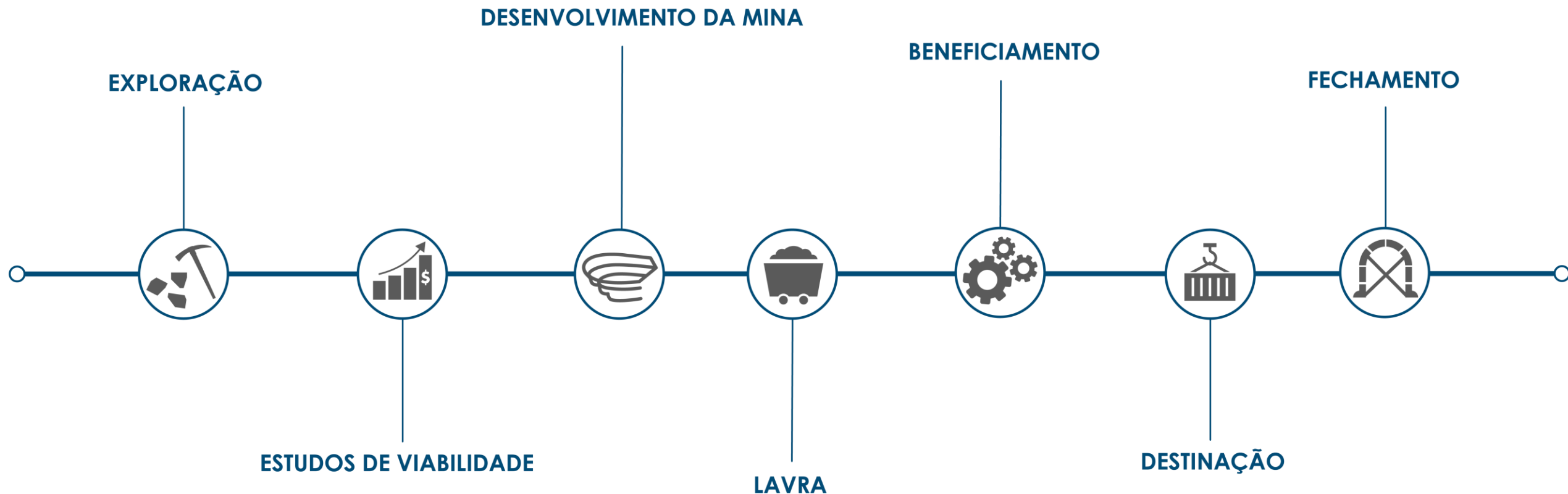
# CICLO REGULATÓRIO

---



**OBJETIVOS CLAROS**  
**BASEADA EM EVIDÊNCIAS**





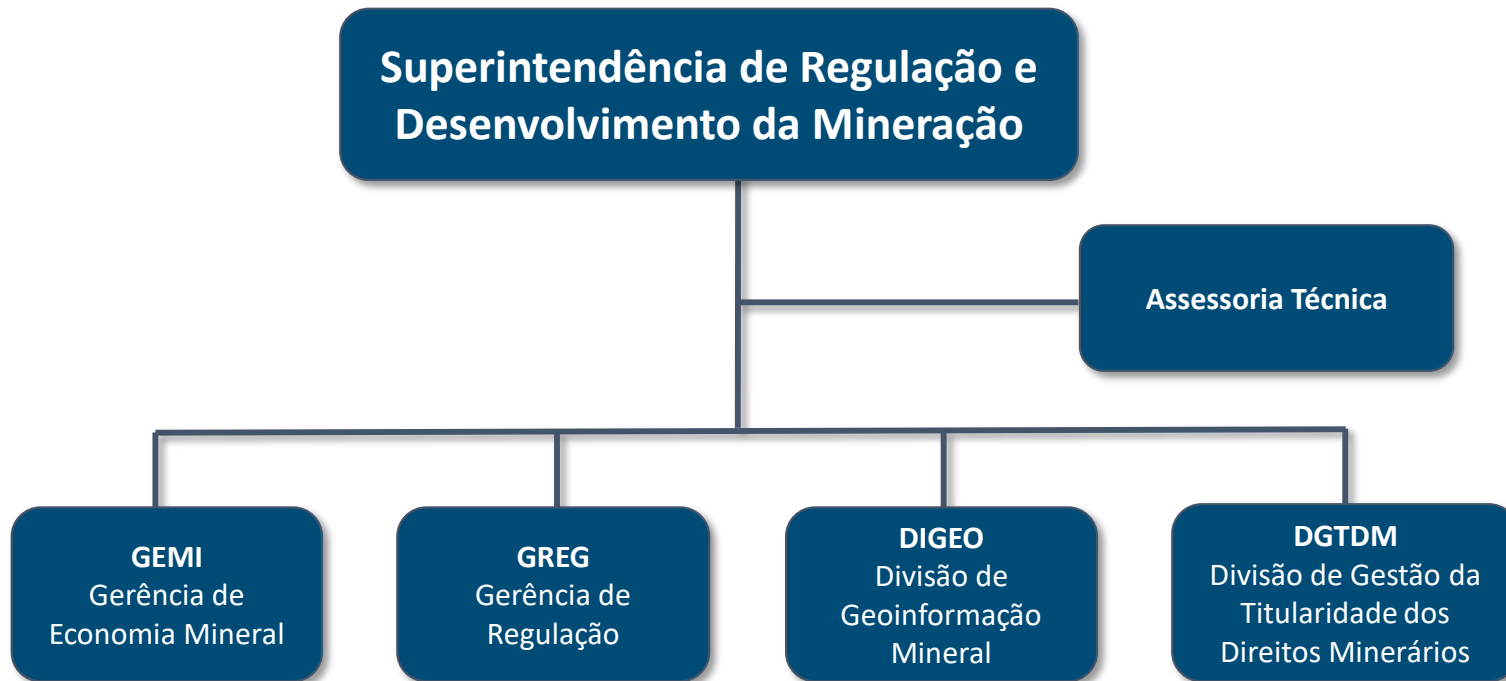
## AÇÃO TRANSVERSAL

A SRD ATUA EM TODAS AS ETAPAS DE DESENVOLVIMENTO DE UM PROJETO DE MINERAÇÃO



# ESTRUTURA DA SRD

---



## GERÊNCIAS REGIONAIS

- AÇÃO ALINHADA COM A SRD
- ORDENS DE SERVIÇO
- PREVISÃO EM REGIMENTO





# GERÊNCIA DE ECONOMIA MINERAL



# DIVISÃO DE GESTÃO DE TITULARIDADE

---

MANUTENÇÃO DO DIREITO MINERÁRIO COMO FERRAMENTA DE REGULAÇÃO

AÇÃO ALINHADA COM A GERÊNCIA DE ECONOMIA MINERAL



## REGULAÇÃO ECONÔMICA

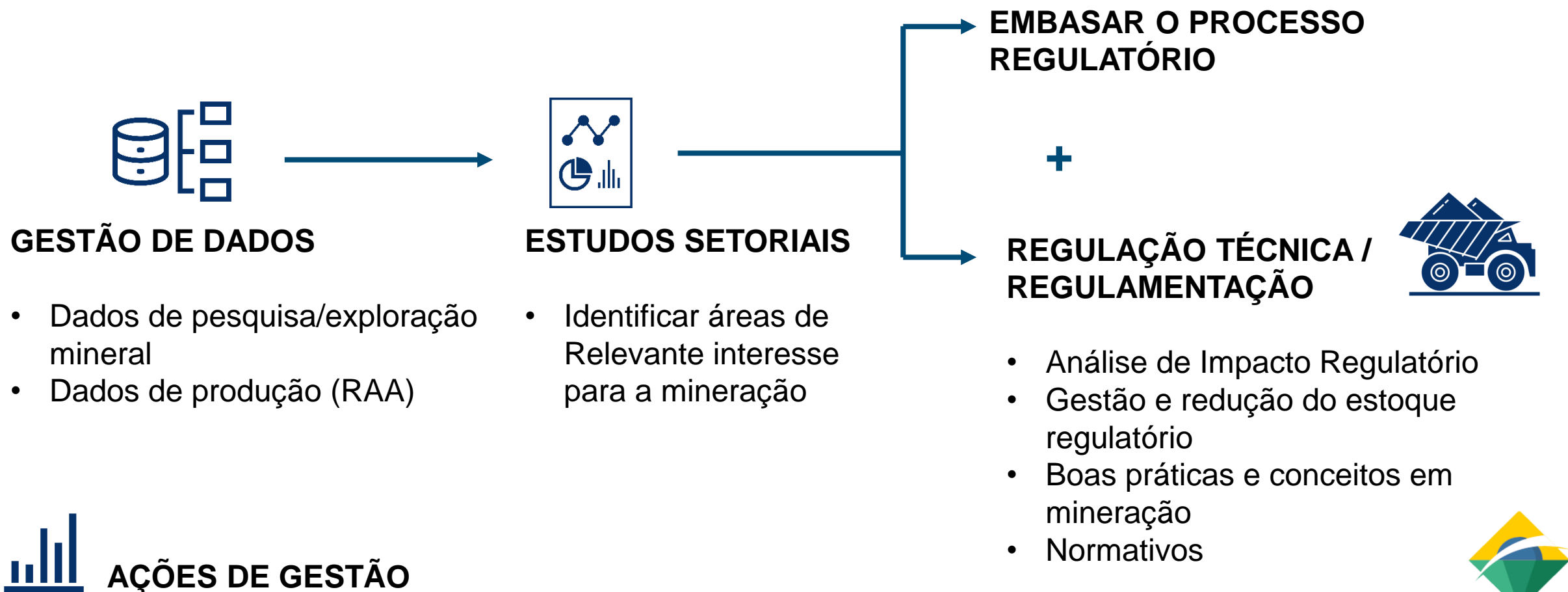
- Concentração de Mercado
- Transferências de Títulos Minerários
- Mineração em áreas de fronteira



AÇÕES DE GESTÃO



# GERÊNCIA DE REGULAÇÃO





# DIVISÃO DE GEOINFORMAÇÃO MINERAL

---



## ESTUDOS E ANÁLISES ESPACIAIS

- Municípios Afetados
- Barragens de Mineração
- Polos produtores e mercados consumidores

## DADOS ESPACIAIS

- Modelagem
- Compartilhamento
- Integração

## GEOTECNOLOGIAS

- Monitoramento de áreas de atividades minerárias



## AÇÕES DE GESTÃO





**ESTAMOS EM UM NOVO CAMINHO, E QUEREMOS ATUAR  
COM TODOS PARA QUE A ANM SEJA REFERÊNCIA NA SUA  
ATUAÇÃO.**







**OBRIGADO!**

**OSVALDO BARBOSA FERREIRA FILHO**



**osvaldo.barbosa@anm.gov.br**



**+55 61 3312-6740**



**ANM** Agência  
Nacional de  
Mineração