



ANM Agência
Nacional de
Mineração

SUPERINTENDÊNCIA DE ADMINISTRAÇÃO E FINANÇAS

Apresentação – Servidores da SEDE – 20/03/2019 - MANHÃ

MACRO AÇÕES



GESTÃO DOCUMENTAL

- Classificação e Sanitização
- Digitalização de Processos
- Tabelas de Temporalidade

DIÁRIO OFICIAL DA UNIÃO



República Federativa do Brasil - Imprensa Nacional

PUBLICIDADE INSTITUCIONAL E LEGAL

- Criação da Intranet SAF para Conhecimento dos Procedimentos – SDI
- Automação de Publicações no DOU



LOGÍSTICA

- Locação de Viaturas
- Adesão ao Almoxarifado Central Governamental
- Aquisição de Viaturas
- Contrato de Passagens a Nível Nacional



ORÇAMENTO E FINANÇAS

- Transparência Orçamentário-Financeira
- Agilidade



INFRAESTRUTURA

- Instrução Normativa 01/2019
- Instrução Normativa 07/2019
- Mudança e Reforma do Edifício SEDE
- Reforma dos Edifícios de Risco



CONTRATOS E CONTROLE CONTÁBIL

- Sistema Nacional de Contratos
- Link Direto com Orçamento
- Ajustes Equações Contábeis Nacionais

PONTOS PRINCIPAIS

**DIVISÃO NACIONAL DE
LICITAÇÕES**

ENALIC

**EQUIPE
NACIONAL
DE
LICITAÇÕES**

**EQUIPAMENTOS DE
FISCALIZAÇÃO**

DIGITALIZAÇÃO DE PROCESSOS

MOBILIÁRIO NACIONAL

GESTÃO DE FROTAS

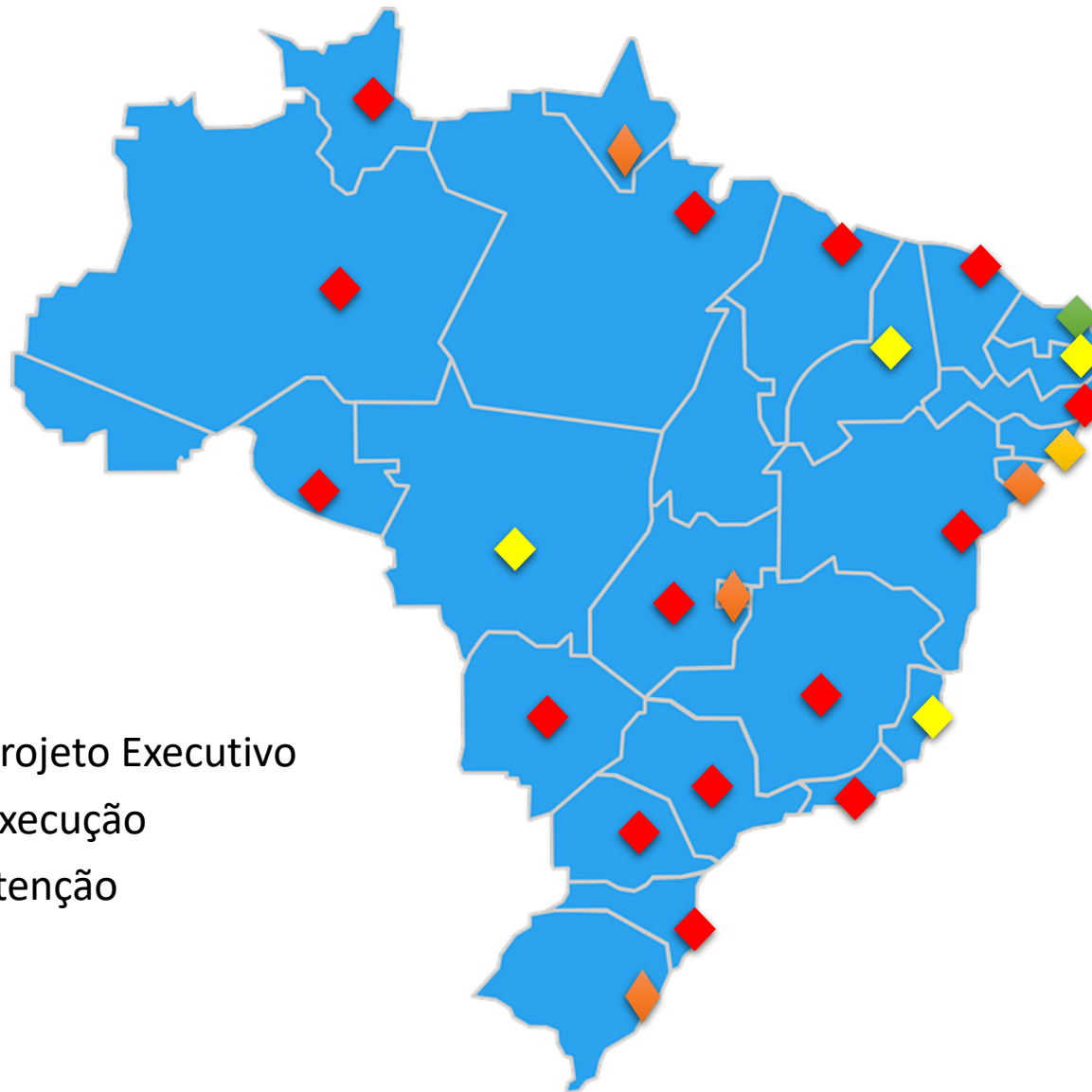
LOCAÇÃO DE VEÍCULOS

AQUISIÇÃO DE VEÍCULOS

PONTOS PRINCIPAIS



INFRAESTRUTURA NACIONAL - DINFRA



- ◆ Reforma – Fase de Projeto Executivo
- ◆ Reforma – Fase de Execução
- ◆ Reforma – TR Manutenção
- ◆ Locados

PONTOS PRINCIPAIS

MUDANÇA DO EDIFÍCIO SEDE

CONTRATO DE ALUGUEL

SUBSTITUIÇÃO DE PARTE DO MOBILIÁRIO

SUBSTITUIÇÃO DA CENTRAL TELEFÔNICA (SDI)

CONTRATO DE MUDANÇA

ATIVOS DE REDE (SDI)

IDENTIFICAÇÃO VISUAL DOS EDIFÍCIOS

PROJETO DE REFORMA DO
EDIFÍCIO

ADEQUAÇÃO ÀS NOVAS NORMAS

INÍCIO DA EXECUÇÃO EM 2019 - ADEQUAÇÕES

PROJETO INICIAL DE 36 MESES - REFORMA

NOVO EDIFÍCIO



- ✓ **Setor Bancário Norte – Quadra 02 – Bloco N**
- ✓ **Quatro andares (9º ao 12º)**
- ✓ **Meio Térreo**
- ✓ **3200 m2 Área Privativa**
- ✓ **Mudança Prevista para 26 de Abril a 01 de Maio**

Edifício Bloco N - Resumo

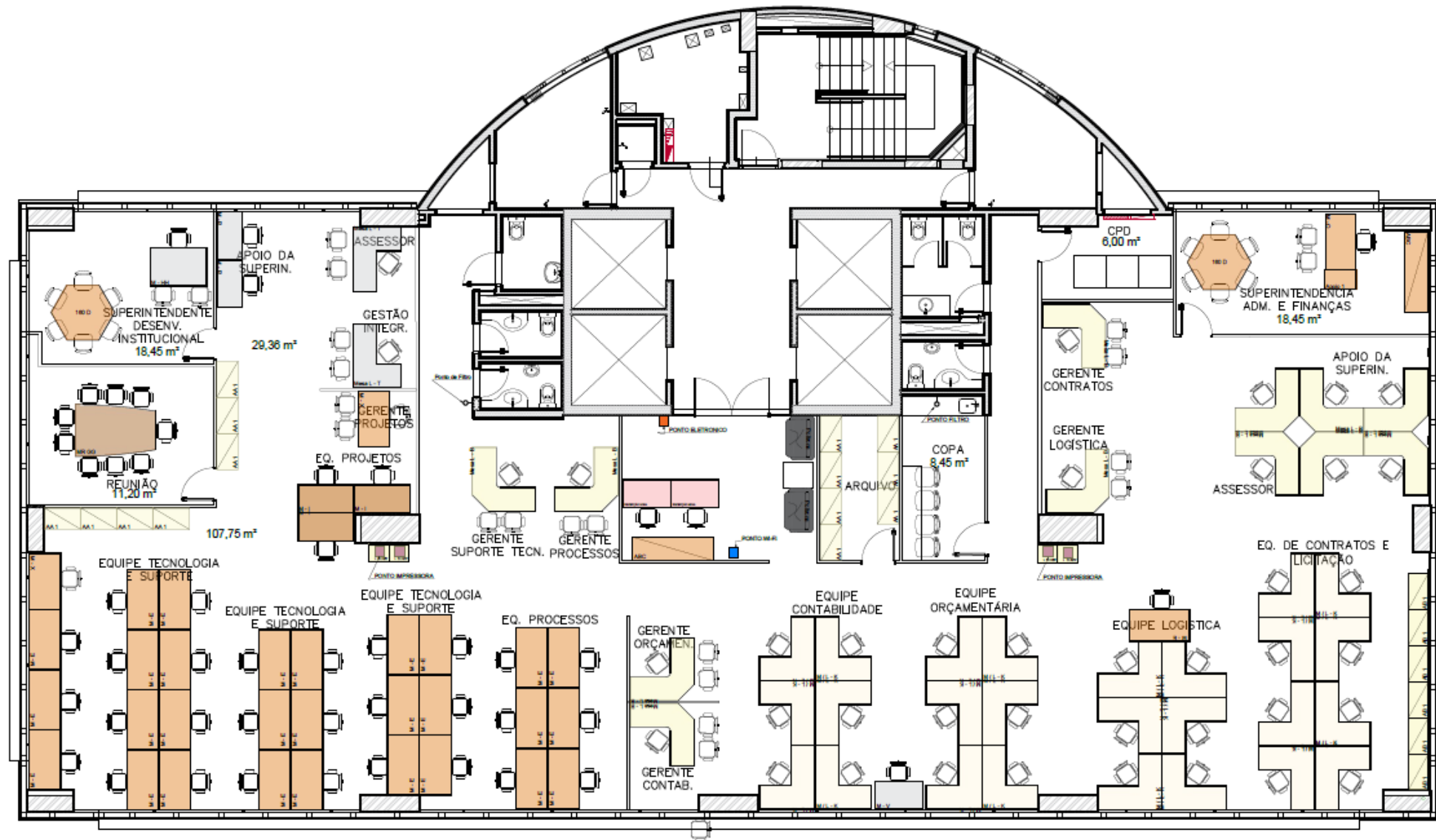
- Edifício com 10 anos de habite-se;
- Locação de 4 pavimentos + ½ pavimento Térreo;
- Valor Total do Aluguel: R\$ 242.000,00 / mês (R\$ 75,00/m²)
- Valor Estimado do Condomínio: R\$ 17.000,00/mês
- Serviços de vigilância, limpeza de áreas comuns, CFTV e brigada de incêndio incluídos
- Manutenção de ocupação mínima do Edifício SEDE.

Edifício Bloco N - Térreo



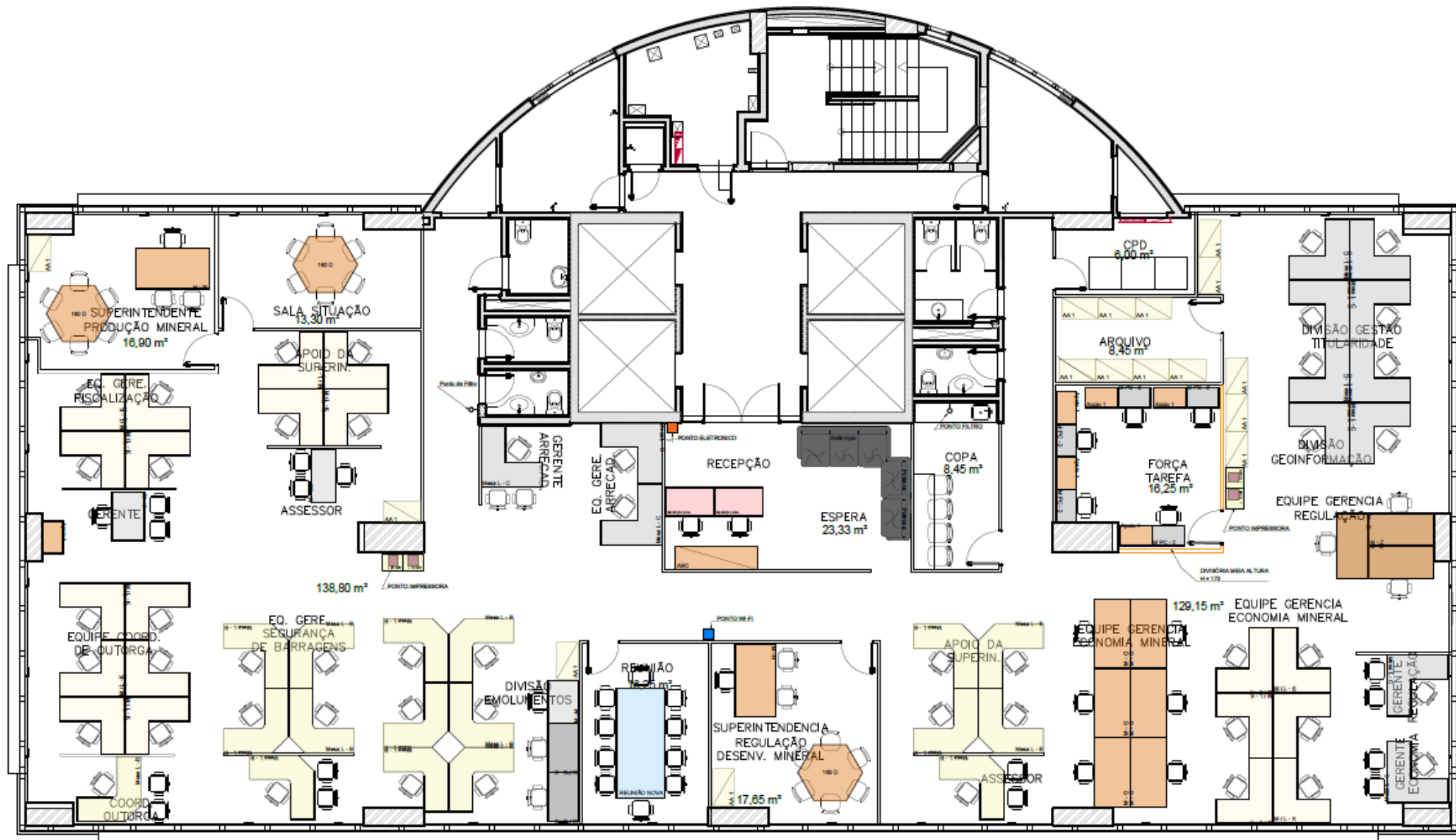
PLANTA LAYOUT - TÉRREO

Edifício Bloco N – 9º Pavimento



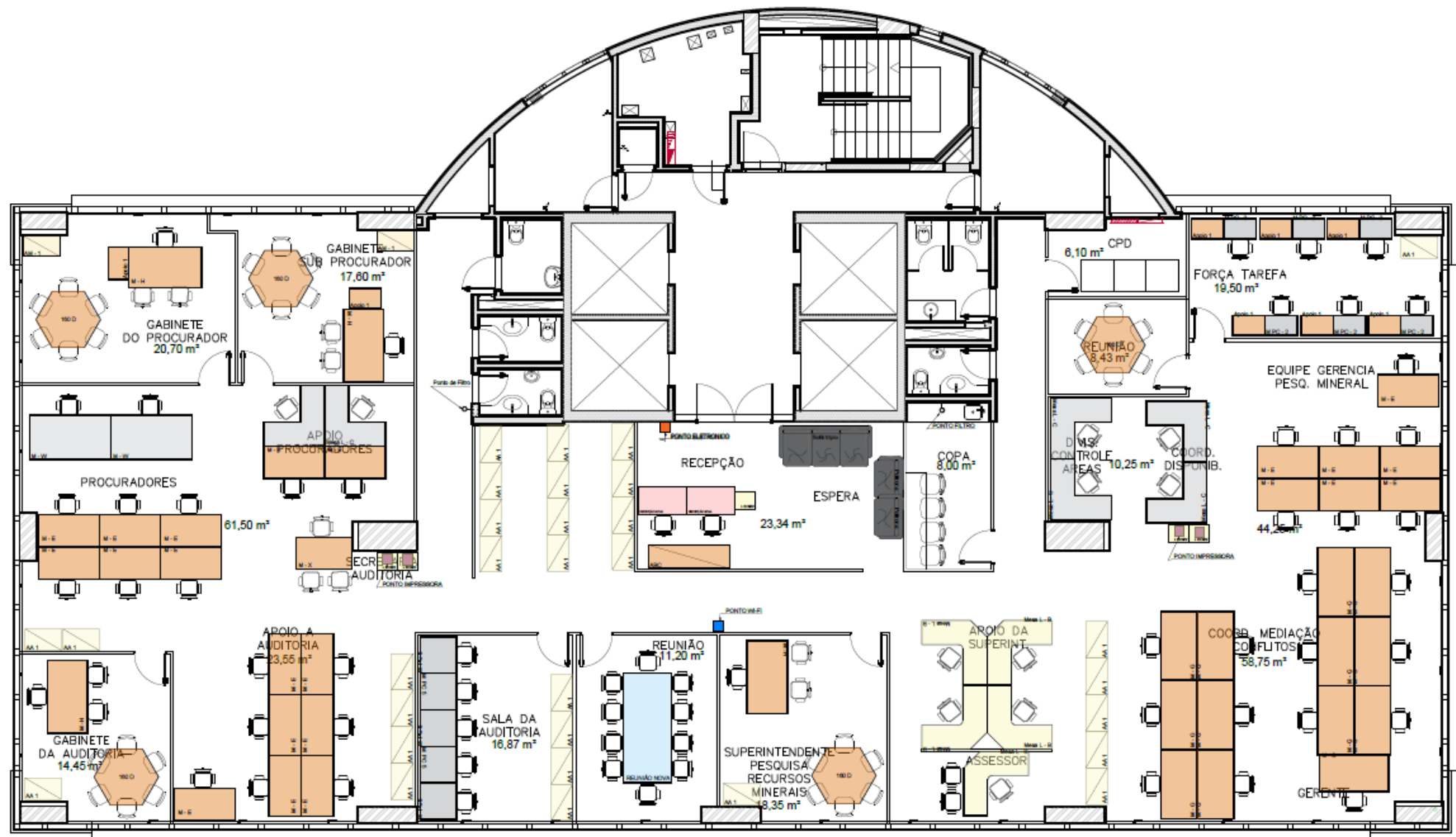
PLANTA BAIXA – 9ª PAVIMENTO

Edifício Bloco N – 10º Pavimento



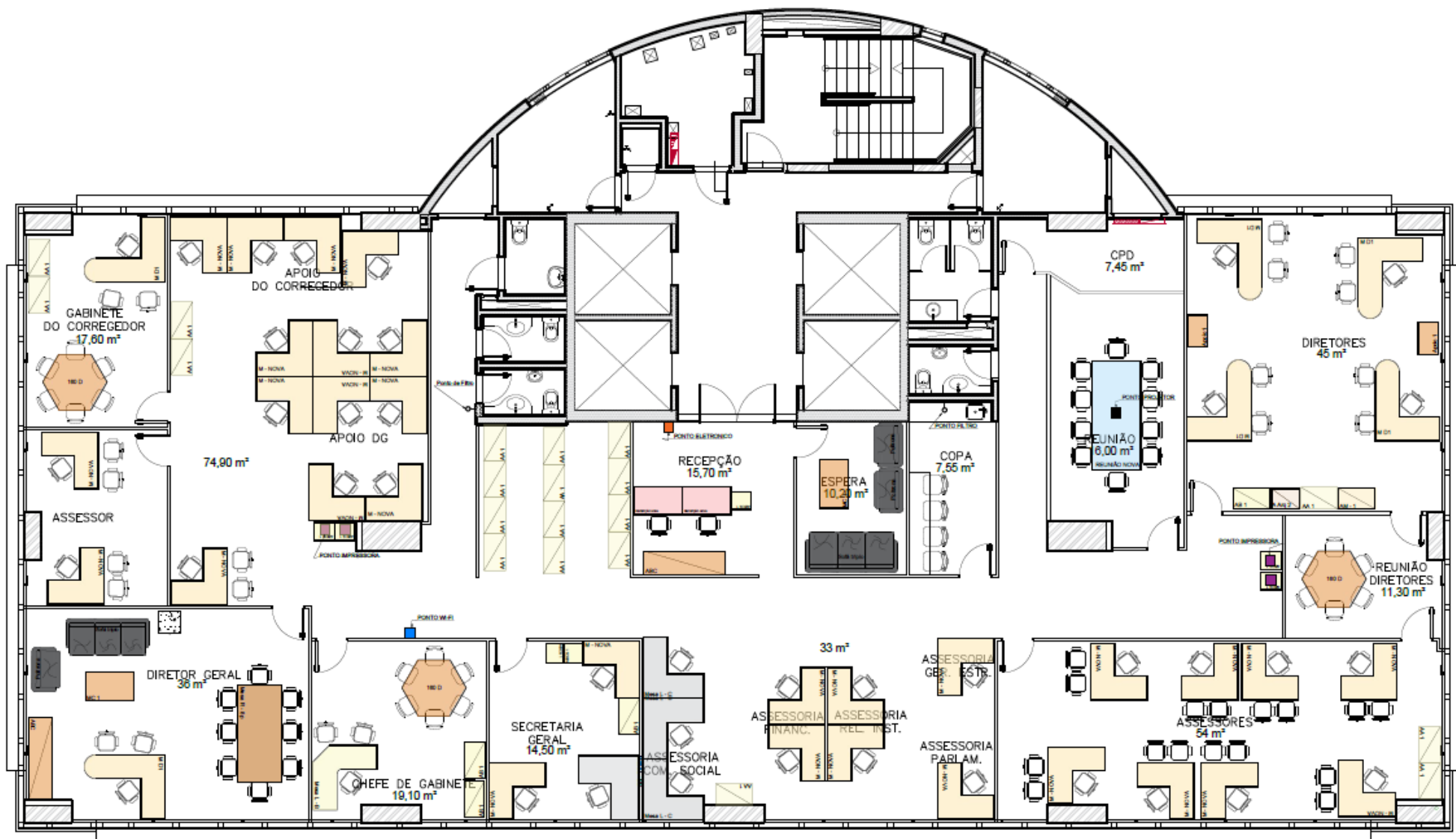
PLANTA BAIXA – 10ª PAVIMENTO

Edifício Bloco N – 11º Pavimento



PLANTA BAIXA – 11ª PAVIMENTO

Edifício Bloco N – 12º Pavimento



PLANTA BAIXA – 12º PAVIMENTO



OBIGADO!

SUPERINTENDENCIA DE ADMINISTRAÇÃO E FINANÇAS