

REPORT MENSAL

BARRAGENS DE MINERAÇÃO

Setembro

2024

© 2024, Agência Nacional de Mineração (ANM)

Setor Bancário Norte, Quadra 2, Bloco N, Edifício CNC III.

CEP: 70.040-020 – Brasília, DF

Telefone: (61) 3312-6611

www.anm.gov.br

O presente relatório foi elaborado no âmbito da Superintendência de Segurança de Barragens de Mineração pela Divisão de Monitoramento Remoto de Barragens de Mineração e com auxílio das Coordenações de Planejamento e Gestão de Segurança de Barragens de Mineração e a participação dos seguintes integrantes:

Álvaro André von Glehn dos Santos

Ana Cecília Barbosa dos Santos

Claudinei Oliveira Cruz

David de Barros Galo

Eliezer Senna Gonçalves Jr.

Fábio Henrique Dias Leite

Gabriel Bancillon do Nascimento Vieira

Gisele Duque Bernardes de Sousa

Glória Lorena Sousa Sena

Luiz Paniago Neves

Micheline Bechtold

Patrícia d'Almeida de Toledo Piza

Tiago Xavier

Yara Barbosa Franco

Yuri Davinci Nobre

Todos os direitos reservados.

É permitida a reprodução de dados e de informações contidos nesta publicação, desde que citada a fonte.

Este relatório tem como objetivo dar um breve panorama da situação das barragens de mineração cadastradas no Sistema Integrado de Gestão de Segurança de Barragens de Mineração – SIGBM com relação à quantidade de barragens cadastradas, à classificação de categoria de risco, à quantidade de barragens em situação de emergência e às vistorias de barragens realizadas pelas equipes de segurança de barragens da ANM, assim como realizar um acompanhamento das alterações e evolução destas informações ao longo dos meses.

As informações de Cadastro de Barragens, Categoria de Risco e Nível de Emergência são atualizadas em tempo real para toda sociedade e estão disponíveis no SIGBM Público. Para ter acesso a essas informações, clique no link: <https://app.anm.gov.br/SIGBM/Publico>

Os dados analisados neste boletim referem-se às atualizações ocorridas no intervalo entre **01/09/2024** e **01/10/2024**.

1 Situação de Barragens cadastradas no SIGBM.

No dia 01/10/2024, havia **934** barragens de mineração cadastradas no SIGBM, das quais **468** estavam enquadradas na Política Nacional de Segurança de Barragens – PNSB, de acordo com o gráfico da Figura 1.

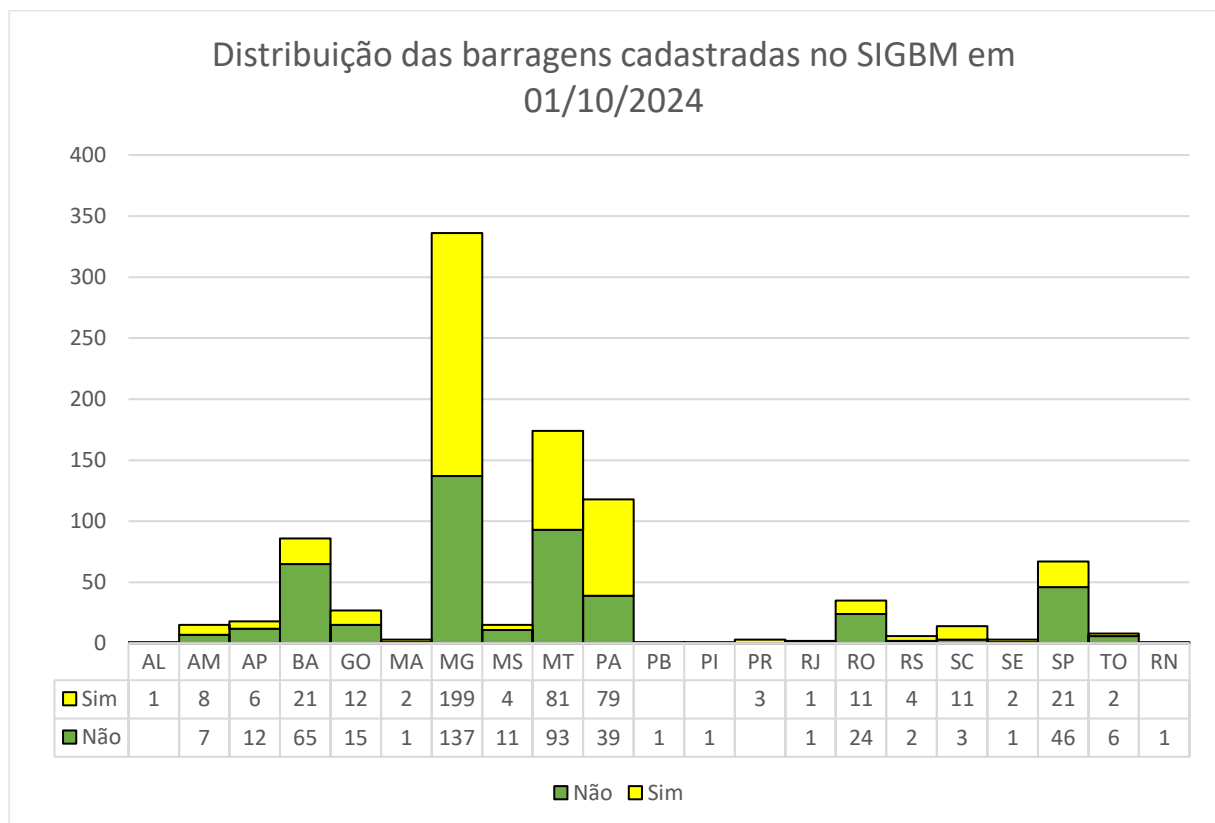


Figura 1: Distribuição das barragens cadastradas no SIGBM em 01/10/2024.

No mês de setembro de 2024, **1** barragem foi cadastrada no sistema e **1** barragem foi descadastrada. Essas informações estão relacionadas nas Tabela 1 e Tabela 2.

Tabela 1: Barragens cadastradas do SIGBM no mês de setembro.

NOVAS BARRAGENS CADASTRADAS								
	Nome da barragem	Empreendedor	UF	Município	Nível Atual	Inserida na PNSB?	DPA	CRI
1	Barragem Rejeito Max 2	Maxciliano Mendes Nascimento	MT	NOSSA SENHORA DO LIVRAMENTO	Sem emergência	Não	N/A	N/A

Tabela 2: Barragens descadastradas do SIGBM no mês de setembro.

BARRAGENS DESCADASTRADAS								
	Nome da barragem	Empreendedor	UF	Município	Nível Atual	Inserida na PNSB?	DPA	CRI
1	OREGON	Espólio de Sérgio de França	MT	POCONÉ	Sem emergência	Não	Baixo	Baixo

2 Categoria de Risco

Atualmente, as barragens inseridas na PNSB estão classificadas em relação à Categoria de Risco - CRI de acordo com a Tabela 3 e distribuídas nacionalmente de acordo com o gráfico da Figura 2.

Tabela 3: Distribuição de barragens cadastradas de acordo com sua classificação de CRI.

Categoria de Risco			
Baixo	Médio	Alto	Total
305	90	73 ¹	467

¹ Aumento de 56, conforme consta no boletim de agosto de 2024, para 73, em decorrência de final de campanha de Declaração de Condição de Estabilidade de setembro e da promulgação da Resolução ANM nº 175/2024, em 02/09/2024.

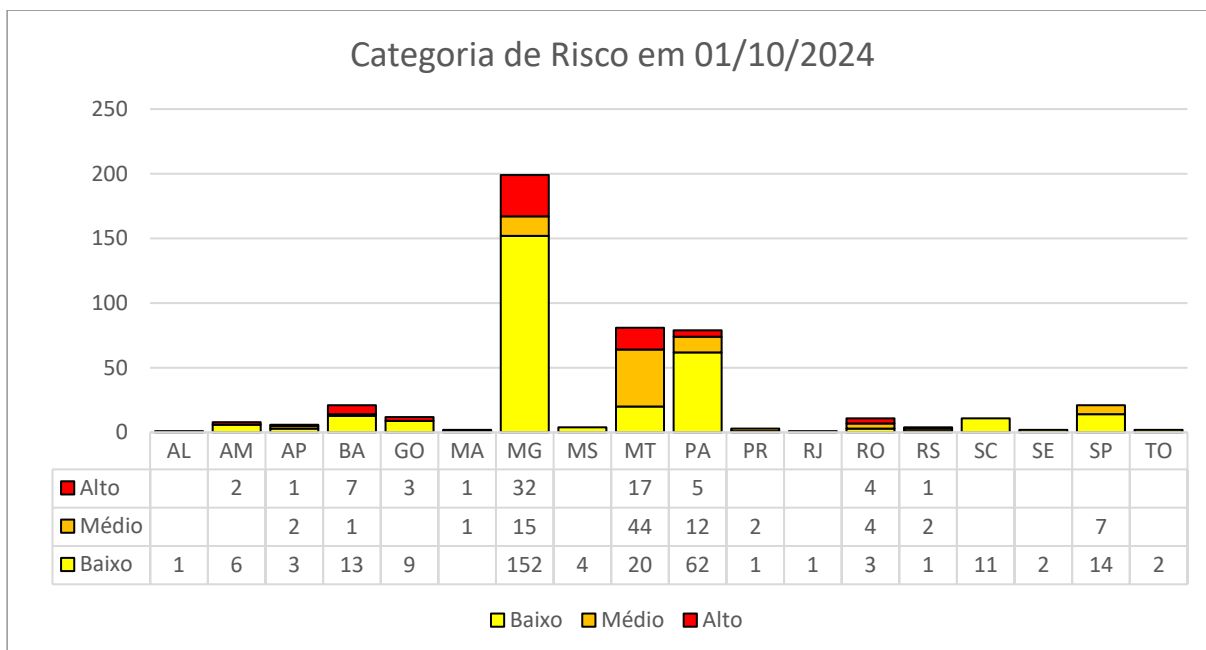


Figura 2: Distribuição das barragens inseridas na PNSB por estado, segundo a classificação de CRI.

No mês de setembro de 2024, **22** barragens tiveram sua Categoria de Risco (CRI) alterada. Assim, na Tabela 4, estão listadas as barragens que sofreram alterações na classificação do CRI em relação ao mês de anterior.

Tabela 4: Alterações de classificação de CRI ocorridas no mês de setembro.

BARRAGENS COM CRI ALTERADO						
	Nome da barragem	Empreendedor	UF	Município	CRI Anterior	CRI Atual
1	Alain II	ALAIN STEPHANE RIVIERE MINERACAO	MT	POCONÉ	Médio	Alto
2	Bacia Nestor Figueiredo - BNF	INDUSTRIAS NUCLEARES DO BRASIL S.A - INB	MG	CALDAS	Médio	Alto
3	BARRAGEM	MONTE SINAI MINERACAO LTDA	TO	MONTE DO CARMO	Médio	Baixo
4	Barragem 1	MORRO AGUDO MINERAIS LTDA	MG	PARACATU	Baixo	Alto
5	Barragem 2	MORRO AGUDO MINERAIS LTDA	MG	PARACATU	Baixo	Alto
6	Barragem 3	MORRO AGUDO MINERAIS LTDA	MG	PARACATU	Baixo	Alto
7	Barragem B1A	EMICON MINERACAO E TERRAPLENAGEM LIMITADA	MG	BRUMADINHO	Médio	Alto
8	Barragem Bacia de Decantação 03	MINERACAO FL JOTAS LTDA	MG	ESMERALDAS	Alto	Médio
9	Barragem de Rejeitos - BAR	INDUSTRIAS NUCLEARES DO BRASIL S.A - INB	MG	CALDAS	Baixo	Alto

BARRAGENS COM CRI ALTERADO						
	Nome da barragem	Empreendedor	UF	Município	CRI Anterior	CRI Atual
10	BARRAGEM DE REJEITOS PGDM	PILAR DE GOIAS DESENVOLVIMENTO O MINERAL LTDA	GO	PILAR DE GOIÁS	Baixo	Alto
11	Barragem de Rejeitos SB 02	ROSEMEIRE BENEDETTI ALVES	MT	POCONÉ	Médio	Alto
12	BR ISMAEL	Davi Alves Bicalho	MT	POCONÉ	Médio	Alto
13	BR SANTA FELICIDADE	FILADELFO DOS REIS DIAS	MT	NOSSA SENHORA DO LIVRAMENTO	Médio	Alto
14	CONTENÇÃO DE REJEITOS DE CDS II	ANGLOGOLD ASHANTI CORREGO DO SÍTIO MINERACAO S.A.	MG	SANTA BÁRBARA	Baixo	Médio
15	Dique B3	EMICON MINERACAO E TERRAPLENAGEM LIMITADA	MG	BRUMADINHO	Médio	Alto
16	Dique B4	EMICON MINERACAO E TERRAPLENAGEM LIMITADA	MG	BRUMADINHO	Médio	Alto
17	RIO BRANCO	Minerais & Metais Comércio e Indústria Ltda Filial: MINERAIS & METAIS COMERCIO E INDUSTRIA LTDA	RO	RIO CRESPO	Médio	Baixo
18	TQ 6301 A - POND 1 A	INDUSTRIAS NUCLEARES DO BRASIL S.A - INB	BA	CAETITÉ	Médio	Alto
19	TQ 6301 B - POND 1 B	INDUSTRIAS NUCLEARES DO BRASIL S.A - INB	BA	CAETITÉ	Médio	Alto
20	TQ 6302 - POND 2	INDUSTRIAS NUCLEARES DO BRASIL S.A - INB	BA	CAETITÉ	Médio	Alto
21	TQ 6303 - POND 3	INDUSTRIAS NUCLEARES DO BRASIL S.A - INB	BA	CAETITÉ	Médio	Alto
22	VILA NOVA	UNAMGEN MINERACAO E METALURGIA SA	AP	MAZAGÃO	Baixo	Alto

O gráfico abaixo (Figura 3) mostra a evolução do número de barragens em cada categoria de risco ao longo dos últimos 12 meses.

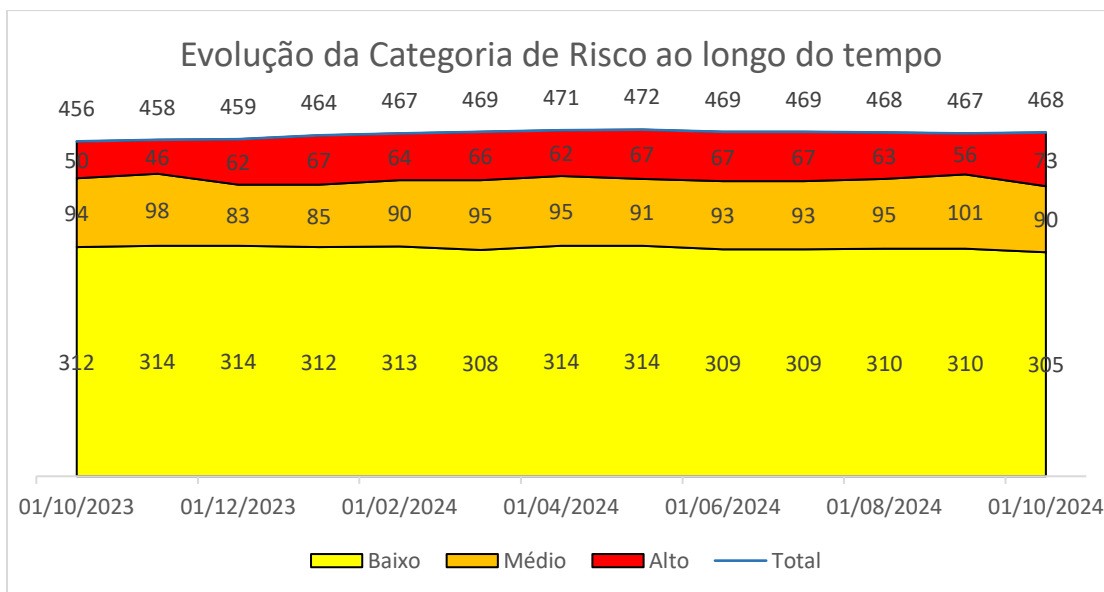


Figura 3: Evolução da classificação de CRI ao longo dos últimos 12 meses.

3 Barragens em Nível de Alerta e Emergência.

Atualmente existem **118²** barragens em situação de alerta ou emergência declarada, distribuídas de acordo com o gráfico da Figura 4. Na Tabela 5 apresentamos a distribuição das barragens em situação de alerta ou emergência por estado em comparação com o mês anterior.

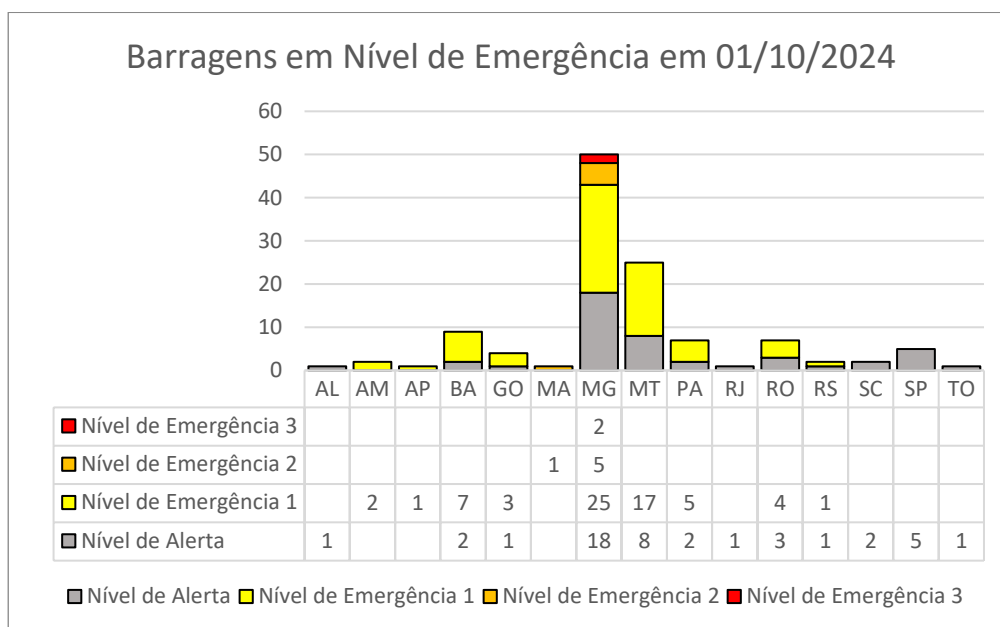


Figura 4: Distribuição das barragens em nível de alerta ou emergência por estado em 01/10/2024.

² Aumento de 94, conforme consta no boletim de agosto de 2024, para 118, em decorrência do final de campanha de Declaração de Condição de Estabilidade de setembro e da promulgação da Resolução ANM nº 175/2024, em 02/09/2024.

Tabela 5: Número de barragens em nível de emergência separadas por estado.

Anterior 01/09/2024					
UF	Nível de Alerta	Nível de emergência			Total
		Nível 1	Nível 2	Nível 3	
AL	0	0	0	0	0
AM	0	2	0	0	2
AP	2	0	0	0	2
BA	0	3	0	0	3
GO	2	2	0	0	4
MA	0	0	1	0	1
MG	23	18	5	2	48
MT	2	13	0	0	15
PA	0	5	0	0	5
RJ	1	0	0	0	1
RO	0	4	0	0	4
RS	1	1	0	0	2
SC	1	0	0	0	1
SP	6	0	0	0	6
TO	0	0	0	0	0
Total Geral	38	48	6	2	94

Atual 01/10/2024					
UF	Nível de Alerta	Nível de emergência			Total
		Nível 1	Nível 2	Nível 3	
AL	1	0	0	0	1
AM	0	2	0	0	2
AP	0	1	0	0	1
BA	2	7	0	0	9
GO	1	3	0	0	4
MA	0	0	1	0	1
MG	18	25	5	2	50
MT	8	17	0	0	25
PA	2	5	0	0	7
RJ	1	0	0	0	1
RO	3	4	0	0	7
RS	1	1	0	0	2
SC	2	0	0	0	2
SP	5	0	0	0	5
TO	1	0	0	0	1
Total Geral	45	65	6	2	118

No mês de setembro, **38³** barragens tiveram a situação de alerta ou emergência alteradas, conforme listadas na Tabela 6.

Tabela 6: Lista de barragens com situação de alerta ou emergência encerrada e barragens com emergência alterada.

	Nome da barragem	Empreendedor	UF	Município	Nível anterior	Nível Atual
1	5 (Mutuca)	VALE S.A.	MG	NOVA LIMA	Nível de Alerta	Sem emergência
2	Alain II	ALAIN STEPHANE RIVIERE MINERACAO	MT	POCONÉ	Sem emergência	Nível de Emergência 1
3	Bacia de Lodo	CARBONIFERA METROPOLITANA S/A	SC	TREVISIO	Sem emergência	Nível de Alerta
4	Bacia de Rejeitos	MINERACAO ABDALA LTDA	MT	NOSSA SENHORA DO LIVRAMENTO	Sem emergência	Nível de Alerta

³ Aumento expressivo de barragens em nível de alerta e em situação de emergência em decorrência do final de campanha de Declaração de Condição de Estabilidade de setembro e da promulgação da Resolução ANM nº 175/2024, em 02/09/2024.

	Nome da barragem	Empreendedor	UF	Município	Nível anterior	Nível Atual
5	Bacia de Segurança	IMERYS RIO CAPIM CAULIM LTDA	PA	BARCARENA	Sem emergência	Nível de Alerta
6	Bacia Nestor Figueiredo - BNF	INDUSTRIAS NUCLEARES DO BRASIL S.A - INB	MG	CALDAS	Sem emergência	Nível de Emergência 1
7	Barragem 1	MORRO AGUDO MINERAIS LTDA	MG	PARACATU	Sem emergência	Nível de Emergência 1
8	Barragem 2	MORRO AGUDO MINERAIS LTDA	MG	PARACATU	Sem emergência	Nível de Emergência 1
9	Barragem 3	MORRO AGUDO MINERAIS LTDA	MG	PARACATU	Sem emergência	Nível de Emergência 1
10	Barragem B1A	EMICON MINERACAO E TERRAPLENAGEM LIMITADA	MG	BRUMADINHO	Nível de Alerta	Nível de Emergência 1
11	Barragem B2	M. M. GOLD MINERACAO LTDA	PA	ITAITUBA	Sem emergência	Nível de Alerta
12	Barragem Bacia de Decantação 03	MINERACAO FL JOTAS LTDA	MG	ESMERALDAS	Nível de Emergência 1	Sem emergência
13	BARRAGEM DE CONTENÇÃO DE REJEITOS	ITAFOS ARRAIAS MINERACAO E FERTILIZANTES S.A.	TO	ARRAIAS	Sem emergência	Nível de Alerta
14	BARRAGEM DE LIXIVIAÇÃO	SANTA LUZ DESENVOLVIMENTO MINERAL LTDA	BA	SANTALUZ	Sem emergência	Nível de Alerta
15	Barragem de Rejeitos - BAR	INDUSTRIAS NUCLEARES DO BRASIL S.A - INB	MG	CALDAS	Nível de Alerta	Nível de Emergência 1
16	BARRAGEM DE REJEITOS PGDM	PILAR DE GOIAS DESENVOLVIMENTO MINERAL LTDA	GO	PILAR DE GOIÁS	Nível de Alerta	Nível de Emergência 1
17	Barragem de Rejeitos SB 02	ROSEMEIRE BENEDETTI ALVES	MT	POCONÉ	Sem emergência	Nível de Emergência 1
18	BARRAGEM JVR	JOAO ROBERTO CARDOSO	MT	CUIABÁ	Sem emergência	Nível de Alerta
19	BARRAGEM SERROTE	MINERACAO VALE VERDE DO BRASIL LTDA.	AL	CRAÍBAS	Sem emergência	Nível de Alerta
20	BARRAGEM USINA/CIP - LAGO 1 E 2	FAZENDA BRASILEIRO DESENVOLVIMENTO MINERAL LTDA	BA	BARROCAS	Sem emergência	Nível de Alerta
21	BIG BERION	COOPERATIVA DE MINERACAO DOS GARIMPEIROS DE PONTES E LACERDA - COMPEL	MT	PONTES E LACERDA	Sem emergência	Nível de Alerta
22	BR ISMAEL	Davi Alves Bicalho	MT	POCONÉ	Sem emergência	Nível de Emergência 1
23	BR PIRÂMIDE	FILADELFO DOS REIS DIAS	MT	NOSSA SENHORA DO LIVRAMENTO	Sem emergência	Nível de Alerta
24	BR SANTA FELICIDADE	FILADELFO DOS REIS DIAS	MT	NOSSA SENHORA DO LIVRAMENTO	Sem emergência	Nível de Emergência 1
25	Dique B3	EMICON MINERACAO E TERRAPLENAGEM LIMITADA	MG	BRUMADINHO	Nível de Alerta	Nível de Emergência 1

	Nome da barragem	Empreendedor	UF	Município	Nível anterior	Nível Atual
26	Dique B4	EMICON MINERACAO E TERRAPLENAGEM LIMITADA	MG	BRUMADINHO	Nível de Alerta	Nível de Emergência 1
27	Igarapé Mutum	COOPERMETAL - COOPERATIVA METALURGICA DE RONDONIA	RO	ARIQUEMES	Sem emergência	Nível de Alerta
28	Isa	ISA MARIA DORILEO FERREIRA DE ASSIS	MT	POCONÉ	Sem emergência	Nível de Alerta
29	ITAPEVA	SAMACA FERROS LTDA	SP	RIBEIRÃO BRANCO	Nível de Alerta	Sem emergência
30	Mario Cruz	DEV MINERACAO S.A. - EM RECUPERACAO JUDICIAL	AP	PEDRA BRANCA DO AMAPARI	Nível de Alerta	Sem emergência
31	OURO FINO	Lysander Lima de França	MT	POCONÉ	Sem emergência	Nível de Alerta
32	Taboquinha 03	ESTANHO DE RONDONIA S/A	RO	ITAPUÃ DO OESTE	Sem emergência	Nível de Alerta
33	Taboquinha 04	ESTANHO DE RONDONIA S/A	RO	ITAPUÃ DO OESTE	Sem emergência	Nível de Alerta
34	TQ 6301 A - POND 1 A	INDUSTRIAS NUCLEARES DO BRASIL S.A - INB	BA	CAETITÉ	Sem emergência	Nível de Emergência 1
35	TQ 6301 B - POND 1 B	INDUSTRIAS NUCLEARES DO BRASIL S.A - INB	BA	CAETITÉ	Sem emergência	Nível de Emergência 1
36	TQ 6302 - POND 2	INDUSTRIAS NUCLEARES DO BRASIL S.A - INB	BA	CAETITÉ	Sem emergência	Nível de Emergência 1
37	TQ 6303 - POND 3	INDUSTRIAS NUCLEARES DO BRASIL S.A - INB	BA	CAETITÉ	Sem emergência	Nível de Emergência 1
38	VILA NOVA	UNAMGEN MINERACAO E METALURGIA SA	AP	MAZAGÃO	Nível de Alerta	Nível de Emergência 1

A Figura 5 mostra a evolução do número de barragens em nível de emergência ao longo dos últimos 24 meses.

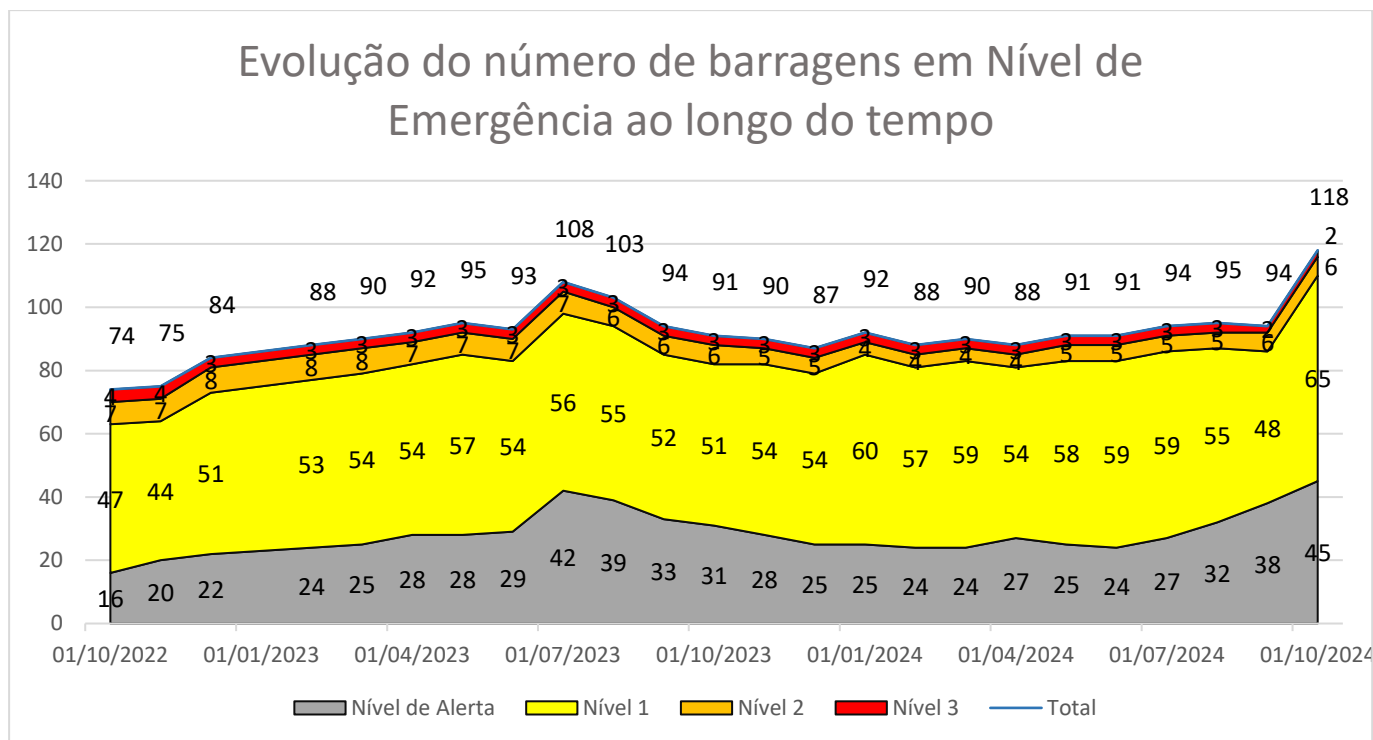


Figura 5: Quantitativo do número de barragens em nível de alerta ou emergência ao longo dos anos.

Estão descritas na Tabela 7 a lista de barragens que estão em situação de alerta ou emergência.

Tabela 7: Lista de barragens que atualmente se encontram em nível de alerta ou situação de emergência.

Nome da Barragem	Empreendedor	UF	Município	Nível de Emergência
0-1	MINERACAO TABOCA S A	AM	PRESIDENTE FIGUEIREDO	Nível de Emergência 1
6	VALE S.A.	MG	NOVA LIMA	Nível de Emergência 1
7a	VALE S.A.	MG	NOVA LIMA	Nível de Emergência 1
81-1	MINERACAO TABOCA S A	AM	PRESIDENTE FIGUEIREDO	Nível de Emergência 1
Água Fria	Topazio Imperial Mineração Comercio e Industria Ltda	MG	OURO PRETO	Nível de Emergência 1
Água Limpa	Granha Ligas Ltda	MG	SÃO TIAGO	Nível de Alerta
Alain II	ALAIN STEPHANE RIVIERE MINERACAO	MT	POCONÉ	Nível de Emergência 1
Área IX	VALE S.A.	MG	OURO PRETO	Nível de Alerta
B	VALE S.A.	MG	NOVA LIMA	Nível de Emergência 1
B4	ITAMINAS COMERCIO DE MINERIOS SA	MG	SARZEDO	Nível de Alerta
B5	VERMELHO MINERACAO INDUSTRIA E COMERCIO LTDA	MG	OURO PRETO	Nível de Alerta

Nome da Barragem	Empreendedor	UF	Município	Nível de Emergência
B7	VALE S.A.	MG	NOVA LIMA	Nível de Alerta
Bacia de Acumulação 01	CARBONIFERA SIDEROPOLIS LTDA	SC	URUSSANGA	Nível de Alerta
BACIA DE DECANTAÇÃO - PLANTA I	Geocal Mineração Ltda	SP	SANTANA DE PARNAÍBA	Nível de Alerta
Bacia de Lodo	CARBONIFERA METROPOLITANA S/A	SC	TREVISÓ	Nível de Alerta
Bacia de Rejeitos	MINERACAO ABDALA LTDA	MT	NOSSA SENHORA DO LIVRAMENTO	Nível de Alerta
BACIA DE REJEITOS SÃO BENTO	ROSEMEIRE BENEDETTI ALVES	MT	POCONÉ	Nível de Emergência 1
Bacia de Segurança	IMERYS RIO CAPIM CAULIM LTDA	PA	BARCARENA	Nível de Alerta
Bacia do Castanheira	BURITIRAMA MINERACAO S.A. FALIDO	PA	MARABÁ	Nível de Emergência 1
Bacia Nestor Figueiredo - BNF	INDUSTRIAS NUCLEARES DO BRASIL S.A - INB	MG	CALDAS	Nível de Emergência 1
Barnabé 1	VALE S.A.	MG	CONGONHAS	Nível de Alerta
Barragem 01	SAMACA FERROS LTDA	BA	MAIQUINIQUE	Nível de Emergência 1
Barragem 01	EDMAR GUERMAND DE QUEIROZ	MT	POCONÉ	Nível de Alerta
Barragem 02	SAMACA FERROS LTDA	BA	MAIQUINIQUE	Nível de Emergência 1
Barragem 02	CSN CIMENTOS S.A.	MG	ARCOS	Nível de Alerta
Barragem 02 - Canindé	Minerita Minérios Itaúna Ltda.	MG	ITATIAIUÇU	Nível de Alerta
Barragem 03	CSN CIMENTOS S.A.	MG	ARCOS	Nível de Alerta
Barragem 1	MORRO AGUDO MINERAIS LTDA	MG	PARACATU	Nível de Emergência 1
Barragem 2	MORRO AGUDO MINERAIS LTDA	MG	PARACATU	Nível de Emergência 1
Barragem 3	MORRO AGUDO MINERAIS LTDA	MG	PARACATU	Nível de Emergência 1
Barragem B	MOSAIC FERTILIZANTES P&K LTDA.	MG	PATOS DE MINAS	Nível de Emergência 1
Barragem B1	M. M. GOLD MINERACAO LTDA	PA	ITAITUBA	Nível de Emergência 1
Barragem B1A	EMICON MINERACAO E TERRAPLENAGEM LIMITADA	MG	BRUMADINHO	Nível de Emergência 1
Barragem B2	M. M. GOLD MINERACAO LTDA	PA	ITAITUBA	Nível de Alerta
BARRAGEM B2	MINERIOS NACIONAL S.A.	MG	RIO ACIMA	Nível de Alerta
BARRAGEM B2 AUXILIAR	MINERIOS NACIONAL S.A.	MG	RIO ACIMA	Nível de Alerta
Barragem B5	M. M. GOLD MINERACAO LTDA	PA	ITAITUBA	Nível de Emergência 1
Barragem CBC	Companhia Brasileira do Cobre	RS	CAÇAPAVA DO SUL	Nível de Alerta
BARRAGEM D4	INDUSTRIAS NUCLEARES DO BRASIL S.A - INB	MG	CALDAS	Nível de Emergência 1

Nome da Barragem	Empreendedor	UF	Município	Nível de Emergência
BARRAGEM DE CONTENÇÃO DE REJEITOS	ITAFOS ARRAIAS MINERACAO E FERTILIZANTES S.A.	TO	ARRAIAS	Nível de Alerta
BARRAGEM DE LIXIVIAÇÃO	SANTA LUZ DESENVOLVIMENTO MINERAL LTDA	BA	SANTALUZ	Nível de Alerta
Barragem de Mineração-CPM	NORMA ARGES OLIVA	MT	POCONÉ	Nível de Emergência 1
Barragem de Rejeito 01	A R WEBER	MT	NOSSA SENHORA DO LIVRAMENTO	Nível de Emergência 1
Barragem de Rejeitos	ARCELORMITTAL BRASIL S.A.	MG	ITATIAIUÇU	Nível de Emergência 3
BARRAGEM DE REJEITOS	CIMENTO TUPI S.A. EM RECUPERACAO JUDICIAL	RJ	QUATIS	Nível de Alerta
Barragem de Rejeitos - BAR	INDUSTRIAS NUCLEARES DO BRASIL S.A - INB	MG	CALDAS	Nível de Emergência 1
BARRAGEM DE REJEITOS PGDM	PILAR DE GOIAS DESENVOLVIMENTO MINERAL LTDA	GO	PILAR DE GOIÁS	Nível de Emergência 1
Barragem de Rejeitos SB 02	ROSEMEIRE BENEDETTI ALVES	MT	POCONÉ	Nível de Emergência 1
Barragem do Bandeira	BURITIRAMA MINERACAO S.A. FALIDO	PA	MARABÁ	Nível de Emergência 1
Barragem do Serginho	SERGIO DA SILVA	MT	NOSSA SENHORA DO LIVRAMENTO	Nível de Emergência 1
BARRAGEM DO VIGIA	CSN MINERACAO S.A.	MG	OURO PRETO	Nível de Alerta
Barragem II Mina Engenho	Massa Falida de Mundo Mineração Ltda.	MG	RIO ACIMA	Nível de Emergência 1
BARRAGEM JVR	JOAO ROBERTO CARDOSO	MT	CUIABÁ	Nível de Alerta
Barragem Mãe D'Água	GREEN METALS NOVA ERA SOLUCOES AMBIENTAIS S.A	MG	NOVA ERA	Nível de Alerta
Barragem Mina Engenho	Massa Falida de Mundo Mineração Ltda.	MG	RIO ACIMA	Nível de Emergência 1
Barragem MSG	MINERACAO SERRA GRANDE S A	GO	CRIXÁS	Nível de Alerta
Barragem Quéias	EMICON MINERACAO E TERRAPLENAGEM LIMITADA	MG	BRUMADINHO	Nível de Emergência 1
BARRAGEM REJEITOS	Extrativa Metalurgia S A	MG	FORTALEZA DE MINAS	Nível de Emergência 1
BARRAGEM SERROTE	MINERACAO VALE VERDE DO BRASIL LTDA.	AL	CRAÍBAS	Nível de Alerta
BARRAGEM USINA/CIP - LAGO 1 E 2	FAZENDA BRASILEIRO DESENVOLVIMENTO MINERAL LTDA	BA	BARROCAS	Nível de Alerta
Barragem do Vené	MINERACAO AURIZONA S/A	MA	GODOFREDO VIANA	Nível de Emergência 2
Belíssima	COOPERATIVA DOS GARIMPEIROS DE SANTA CRUZ - COOPERSANTA	RO	ARIQUEMES	Nível de Emergência 1

Nome da Barragem	Empreendedor	UF	Município	Nível de Emergência
Berion 2	COOPERATIVA DE MINERACAO DOS GARIMPEIROS DE PONTES E LACERDA - COMPEL	MT	PONTES E LACERDA	Nível de Emergência 1
BIG BERION	COOPERATIVA DE MINERACAO DOS GARIMPEIROS DE PONTES E LACERDA - COMPEL	MT	PONTES E LACERDA	Nível de Alerta
Bom Retiro 2	MINERACAO BOM RETIRO LTDA	SP	LEME	Nível de Alerta
BR BRASÃO	JOSE MARIA OTAVIO MARTINS DUARTE	MT	NOSSA SENHORA DO LIVRAMENTO	Nível de Emergência 1
BR ISMAEL	Davi Alves Bicalho	MT	POCONÉ	Nível de Emergência 1
BR PIRÂMIDE	FILADELFO DOS REIS DIAS	MT	NOSSA SENHORA DO LIVRAMENTO	Nível de Alerta
BR SANTA FELICIDADE	FILADELFO DOS REIS DIAS	MT	NOSSA SENHORA DO LIVRAMENTO	Nível de Emergência 1
BRO2	MINERACAO ABDALA LTDA	MT	NOSSA SENHORA DO LIVRAMENTO	Nível de Emergência 1
CAFUNDÓ	CENTRO OESTE GOLD MINE LTDA	GO	NIQUELÂNDIA	Nível de Emergência 1
Campo Grande	VALE S.A.	MG	MARIANA	Nível de Emergência 1
Davi	Davi Alves Bicalho	MT	POCONÉ	Nível de Emergência 1
Dicão Leste	VALE S.A.	MG	MARIANA	Nível de Emergência 1
DIQUE 2	SAMACA FERROS LTDA	BA	MAIQUINIQUE	Nível de Emergência 1
Dique B3	EMICON MINERACAO E TERRAPLENAGEM LIMITADA	MG	BRUMADINHO	Nível de Emergência 1
Dique B4	EMICON MINERACAO E TERRAPLENAGEM LIMITADA	MG	BRUMADINHO	Nível de Emergência 1
Dique do Grotão	BURITIRAMA MINERACAO S.A. FALIDO	PA	MARABÁ	Nível de Emergência 1
Doutor	VALE S.A.	MG	OURO PRETO	Nível de Emergência 1
ED Monjolo	VALE S.A.	MG	SANTA BÁRBARA	Nível de Alerta
Forquilha I	VALE S.A.	MG	OURO PRETO	Nível de Emergência 2
Forquilha II	VALE S.A.	MG	OURO PRETO	Nível de Emergência 2
Forquilha III	VALE S.A.	MG	OURO PRETO	Nível de Emergência 3
Forquilha IV	VALE S.A.	MG	OURO PRETO	Nível de Alerta
Forquilha V	VALE S.A.	MG	OURO PRETO	Nível de Alerta
Fortuna	MARCOS JOSE MARTINS FERNANDES	MT	PONTES E LACERDA	Nível de Emergência 1
Grupo	VALE S.A.	MG	OURO PRETO	Nível de Emergência 2
Guará 3	MINERADORA PONTE ALTA LTDA	SP	GUARAREMA	Nível de Alerta

Nome da Barragem	Empreendedor	UF	Município	Nível de Emergência
Igarapé Mutum	COOPERMETAL - COOPERATIVA METALURGICA DE RONDONIA	RO	ARIQUEMES	Nível de Alerta
III	VALE S.A.	MG	NOVA LIMA	Nível de Alerta
Isa	ISA MARIA DORILEO FERREIRA DE ASSIS	MT	POCONÉ	Nível de Alerta
JABURU	Joaquim Aderaldo de Souza Neto	MT	NOSSA SENHORA DO LIVRAMENTO	Nível de Emergência 1
Jacaré Inferior	COOPERATIVA DOS GARIMPEIROS DE SANTA CRUZ - COOPERSANTA	RO	ARIQUEMES	Nível de Emergência 1
Jacaré Superior	COOPERATIVA DOS GARIMPEIROS DE SANTA CRUZ - COOPERSANTA	RO	ARIQUEMES	Nível de Emergência 1
Maravilhas II	VALE S.A.	MG	ITABIRITO	Nível de Emergência 1
MBR II SUL	MINERACAO BOM RETIRO II EIRELI	SP	IBIÚNA	Nível de Alerta
Neta	Diego Sérgio de oliveira Almeida	MT	NOSSA SENHORA DO LIVRAMENTO	Nível de Emergência 1
Norte/Laranjeiras	VALE S.A.	MG	BARÃO DE COCAIS	Nível de Emergência 1
OURO BRANCO OESTE	MINERAÇÃO OURO BRANCO SALTO DE PIRAPORA LTDA ME	SP	SALTO DE PIRAPORA	Nível de Alerta
OURO FINO	Lysander Lima de França	MT	POCONÉ	Nível de Alerta
P1-1	COMPANHIA RIOGRANDENSE DE MINERACAO CRM	RS	MINAS DO LEÃO	Nível de Emergência 1
Planta	PROMETALICA MINERACAO LTDA	MT	RIO BRANCO	Nível de Alerta
Pontal	VALE S.A.	MG	ITABIRA	Nível de Emergência 1
Rio Santa Cruz	COOPERMETAL - COOPERATIVA METALURGICA DE RONDONIA	RO	ARIQUEMES	Nível de Emergência 1
Santa Maria	JOSE MARIA OTAVIO MARTINS DUARTE	MT	NOSSA SENHORA DO LIVRAMENTO	Nível de Emergência 1
SANTA RITA	ADRIANO JOSE DE MOURA SOUSA	GO	NIQUELÂNDIA	Nível de Emergência 1
Sul Inferior	VALE S.A.	MG	BARÃO DE COCAIS	Nível de Alerta
Sul Superior	VALE S.A.	MG	BARÃO DE COCAIS	Nível de Emergência 2
T G de Souza	ESTANCIA SESMARIA BOM JARDIM LTDA	MT	NOSSA SENHORA DO LIVRAMENTO	Nível de Emergência 1
Taboquinha 03	ESTANHO DE RONDONIA S/A	RO	ITAPUÃ DO OESTE	Nível de Alerta
Taboquinha 04	ESTANHO DE RONDONIA S/A	RO	ITAPUÃ DO OESTE	Nível de Alerta
TQ 6301 A - POND 1 A	INDUSTRIAS NUCLEARES DO BRASIL S.A - INB	BA	CAETITÉ	Nível de Emergência 1
TQ 6301 B - POND 1 B	INDUSTRIAS NUCLEARES DO BRASIL S.A - INB	BA	CAETITÉ	Nível de Emergência 1

Nome da Barragem	Empreendedor	UF	Município	Nível de Emergência
TQ 6302 - POND 2	INDUSTRIAS NUCLEARES DO BRASIL S.A - INB	BA	CAETITÉ	Nível de Emergência 1
TQ 6303 - POND 3	INDUSTRIAS NUCLEARES DO BRASIL S.A - INB	BA	CAETITÉ	Nível de Emergência 1
Vargem Grande	VALE S.A.	MG	NOVA LIMA	Nível de Emergência 1
VILA NOVA	UNAMGEN MINERACAO E METALURGIA SA	AP	MAZAGÃO	Nível de Emergência 1
Xingu	VALE S.A.	MG	MARIANA	Nível de Emergência 2

4 Vistorias Realizadas

No mês de setembro de 2024 foram computadas **4** vistorias realizadas, totalizando **158** vistorias realizadas no ano de 2024 segundo informações do SIGBM, e diretamente das COGRGBM, COPGBM-C, COPGBM-S e COPGBM-N. Até o momento houve **11** revistorias em **7** barragens.

O número de vistorias realizadas por estado segue plotado no gráfico da Figura 6 e de barragens vistoriadas realizadas por mês na Figura 7.

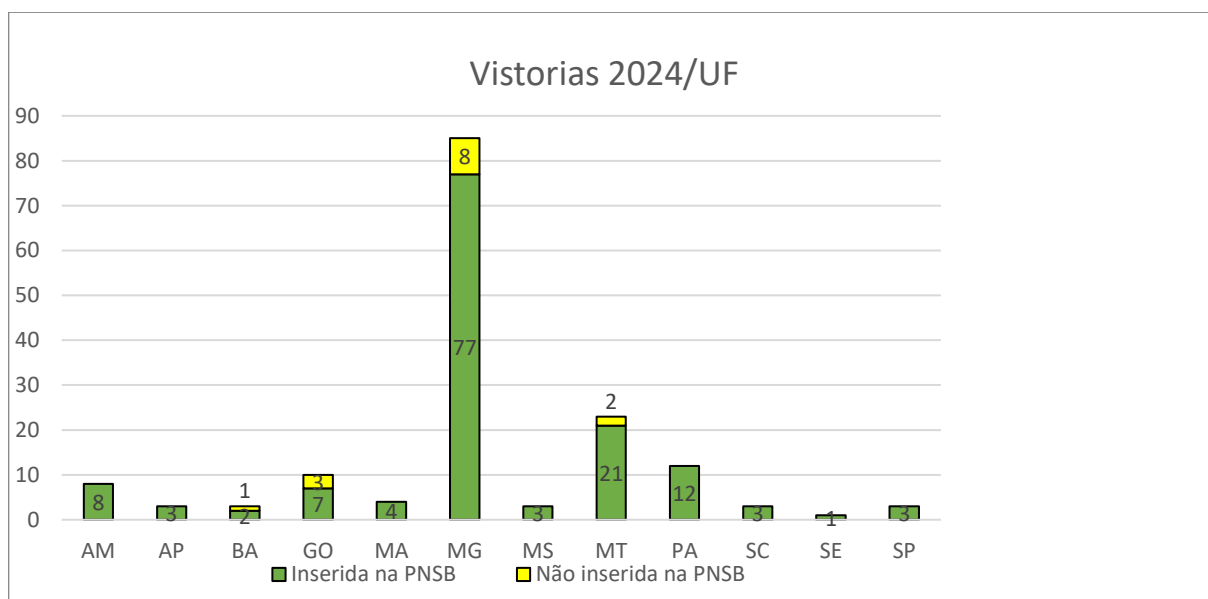


Figura 6: Quantidade de vistorias de barragem realizadas em 2024 classificadas por estado.

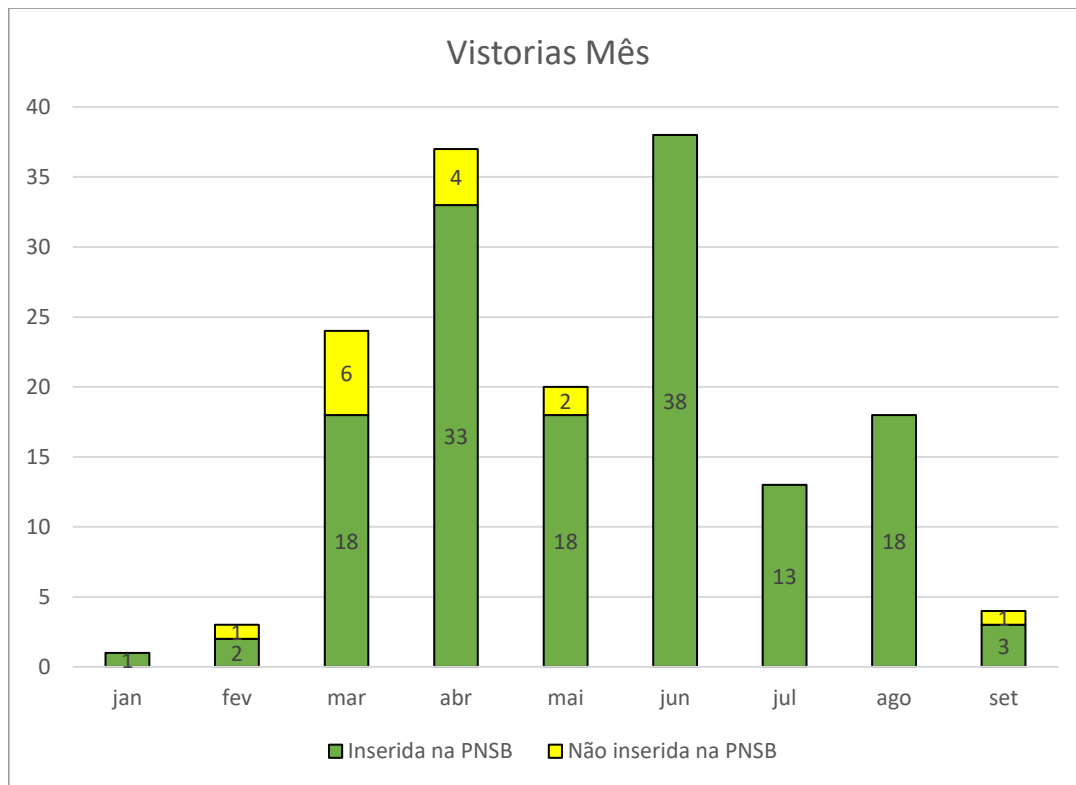


Figura 7: Quantidade de barragens vistoriadas em 2024 classificadas por mês.