

REPORT MENSAL

BARRAGENS DE MINERAÇÃO

Novembro

2023

© 2023, Agência Nacional de Mineração (ANM)

Setor Bancário Norte, Quadra 2, Bloco N, Edifício CNC III.

CEP: 70.040-020 – Brasília, DF

Telefone: (61) 3312-6611

www.anm.gov.br

O presente relatório foi elaborado no âmbito da Superintendência de Segurança de Barragens de Mineração pela Divisão de Monitoramento Remoto de Barragens de Mineração e com auxílio das Coordenações de Planejamento e Gestão de Segurança de Barragens de Mineração e a participação dos seguintes integrantes:

Alvaro André von Glehn dos Santos

Ana Cecília Barbosa dos Santos

Claudinei Oliveira Cruz

David de Barros Galo

Eliezer Senna Gonçalves Jr.

Gabriel Bancillon do Nascimento Vieira

Gisele Duque Bernardes de Sousa

Glória Lorena Sousa Sena

Luiz Paniago Neves

Marcio Correia de Amorim

Micheline Bechtold

Patrícia d'Almeida de Toledo Piza

Yara Barbosa Franco

Todos os direitos reservados.

É permitida a reprodução de dados e de informações contidos nesta publicação, desde que citada a fonte

Este relatório tem como objetivo dar um breve panorama da situação das barragens de mineração cadastradas no Sistema Integrado de Gestão de Segurança de Barragens de Mineração – SIGBM com relação à quantidade de barragens cadastradas, à classificação de categoria de risco, à quantidade de barragens em situação de emergência e às vistorias de barragens realizadas pelas equipes de segurança de barragens da ANM, assim como realizar um acompanhamento das alterações e evolução destas informações ao longo dos meses.

As informações de Cadastro de Barragens, Categoria de Risco e Nível de Emergência são atualizadas em tempo real para toda sociedade e estão disponíveis no SIGBM Público. Para ter acesso a essas informações, clique no link: <https://app.dnppm.gov.br/Sigbm/publico>.

Os dados analisados neste boletim referem-se às atualizações ocorridas no intervalo entre **01/11/2023** e **04/12/2023**.

1 Situação de Barragens cadastradas no SIGBM.

No dia 04/12/2023, havia **927** barragens de mineração cadastradas no SIGBM, das quais **459** estavam enquadradas na Política Nacional de Segurança de Barragens – PNSB, de acordo com o gráfico da Figura 1.

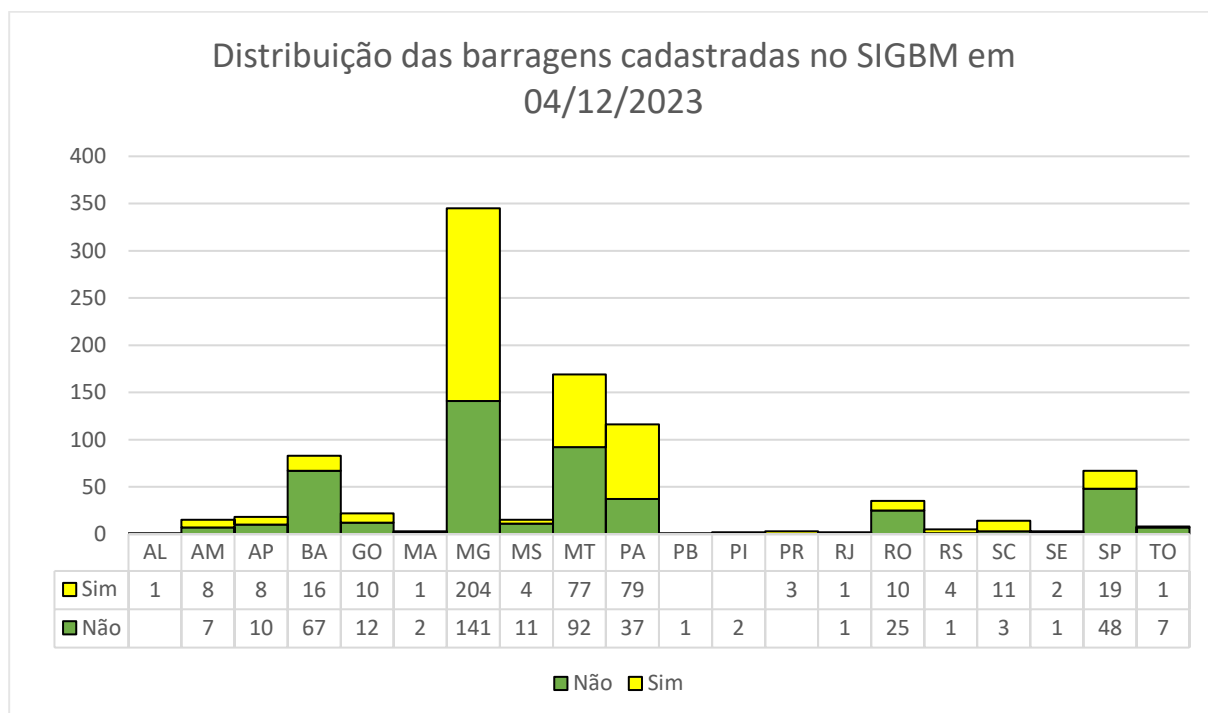


Figura 1: Distribuição das barragens cadastradas no SIGBM por estado.

No mês de novembro de 2023, nenhuma barragem foi cadastrada no sistema e **2** foram descadastradas. Essas informações estão relacionadas na Tabela 1.

Tabela 1: Barragens descadastradas do SIGBM no mês de novembro.

BARRAGENS DESCADASTRADAS								
	Nome da barragem	Empreendedor	UF	Município	Nível Atual	Inserida na PNSB?	DPA	CRI
1	Bacia 02 Pé da Serra	MINERACAO CORUMBAENSE REUNIDA S.A.	MS	CORUMBÁ	Sem emergência	Não	N/A	N/A

Bacia 03-04 Pé da Serra	MINERACAO CORUMBAENSE REUNIDA S.A.	MS	CORUMBÁ	Sem emergência	Não	N/A	N/A
-------------------------	------------------------------------	----	---------	----------------	-----	-----	-----

2 Categoria de Risco

Atualmente, as barragens inseridas na PNSB estão classificadas em relação à Categoria de Risco - CRI de acordo com a Tabela 2 e distribuídas nacionalmente de acordo com o gráfico da Figura 2.

Tabela 2: Distribuição de barragens cadastradas de acordo com sua classificação de CRI.

Categoria de Risco			
Baixo	Médio	Alto	Total
314	83	62	459

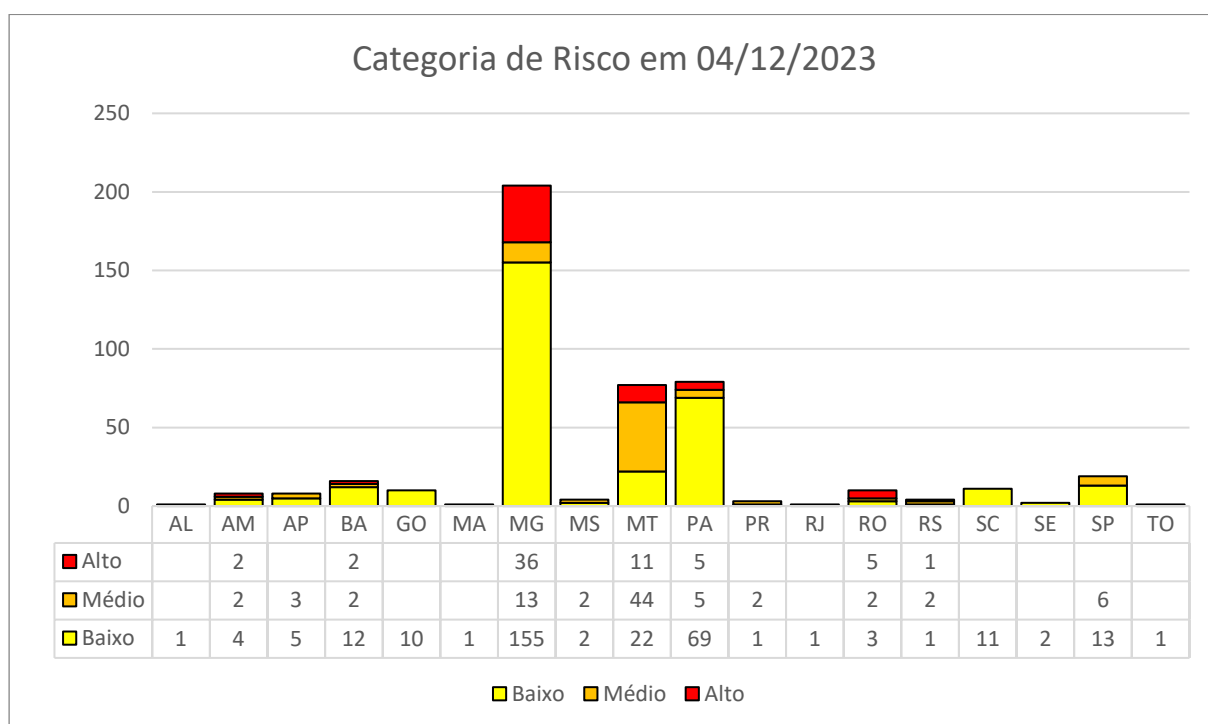


Figura 2: Distribuição das barragens inseridas na PNSB por estado, segundo a classificação de CRI.

No mês de novembro de 2023, **21** barragens tiveram sua Categoria de Risco (CRI) alterada. Assim, na Tabela 3, estão listadas as barragens que sofreram alterações na classificação do CRI em relação ao mês de anterior.

Tabela 3: Alterações de classificação de CRI ocorridas no mês de novembro.

BARRAGENS COM CRI ALTERADO						
	Nome da barragem	Empreendedor	UF	Município	CRI Anterior	CRI Atual
1	5 (Mutuca)	VALE S.A.	MG	NOVA LIMA	Médio	Alto
2	Bacia de Controle Ambiental	PARA PIGMENTOS S A	PA	IPIXUNA DO PARÁ	Médio	Alto
3	BACIA DE REJEITOS SÃO BENTO	ROSEMEIRE BENEDETTI ALVES	MT	POCONÉ	Médio	Alto
4	Barragem 01	SAMACA FERROS LTDA	BA	MAIQUINIQUE	Médio	Alto
5	Barragem 02	SAMACA FERROS LTDA	BA	MAIQUINIQUE	Médio	Alto
6	Barragem 02	CSN CIMENTOS S.A.	MG	ARCOS	Médio	Alto
7	Barragem 03	CSN CIMENTOS S.A.	MG	ARCOS	Médio	Alto
8	BARRAGEM B4	CSN MINERACAO S.A.	MG	CONGONHAS	Médio	Baixo
9	BARRAGEM DE REJEITOS	SALOBO METAIS S/A	PA	MARABÁ	Baixo	Médio
10	Belíssima	COOPERATIVA DOS GARIMPEIROS DE SANTA CRUZ - COOPERSANTA	RO	ARIQUEMES	Médio	Alto
11	Cava Pedrinhas	CIA DE FERRO LIGAS DA BAHIA FERBASA	BA	CAMPO FORMOSO	N/A	Baixo
12	CHIMBUVA	Ronny Morais Costa	MT	NOSSA SENHORA DO LIVRAMENTO	N/A	Médio
13	Dique 01	MINERACAO COMISA LTDA	MG	BRUMADINHO	Médio	Alto
14	Dique 02	MINERACAO COMISA LTDA	MG	BRUMADINHO	Médio	Alto
15	Dique B4	EMICON MINERACAO E TERRAPLENAGEM LIMITADA	MG	BRUMADINHO	Médio	Alto
16	Jacaré Inferior	COOPERATIVA DOS GARIMPEIROS DE SANTA CRUZ - COOPERSANTA	RO	ARIQUEMES	Médio	Alto
17	Jacaré Medio	COOPERATIVA DOS GARIMPEIROS DE SANTA CRUZ - COOPERSANTA	RO	ARIQUEMES	Médio	Alto
18	Jacaré Superior	COOPERATIVA DOS GARIMPEIROS DE SANTA CRUZ - COOPERSANTA	RO	ARIQUEMES	Médio	Alto
19	OREGON	Sérgio de França	MT	POCONÉ	Baixo	N/A
20	Peneirinha	VALE S.A.	MG	NOVA LIMA	Médio	Alto
21	Santa Maria	JOSE MARIA OTAVIO MARTINS DUARTE	MT	NOSSA SENHORA DO LIVRAMENTO	Médio	Alto

O gráfico abaixo (Figura 3) mostra a evolução do número de barragens em cada categoria de risco ao longo dos últimos 12 meses.

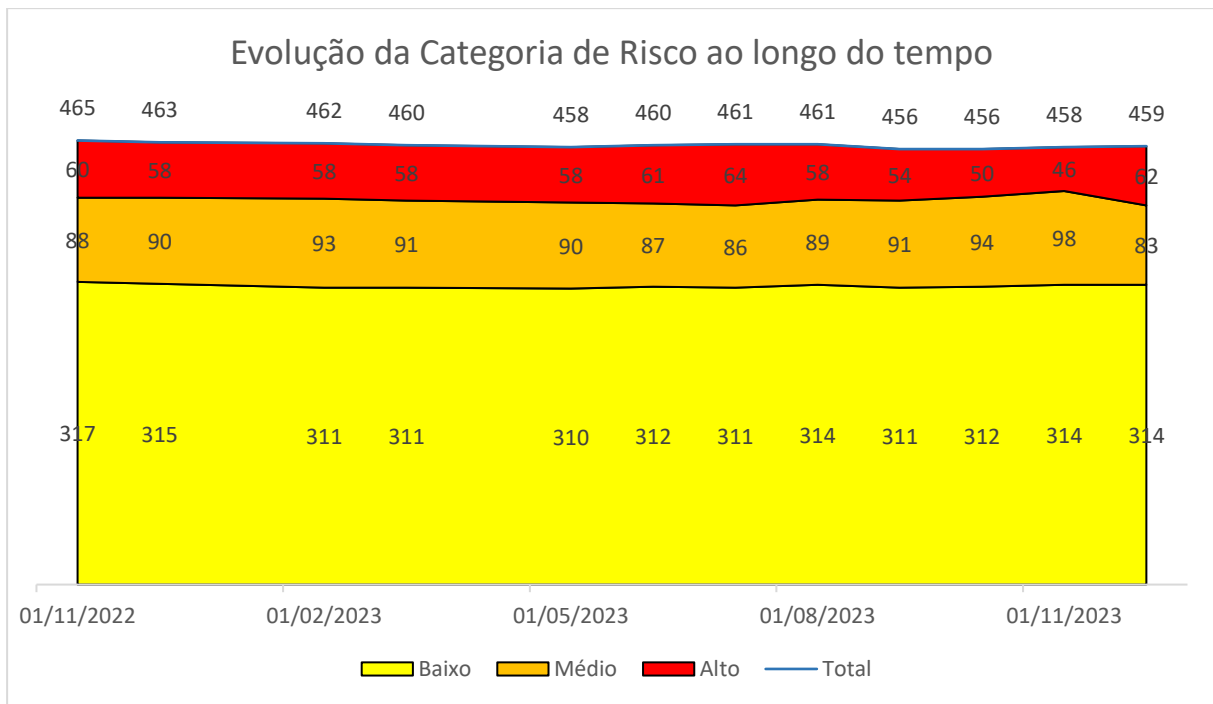


Figura 3: Evolução da classificação de CRI ao longo dos últimos 12 meses.

3 Barragens em Nível de Alerta e Emergência.

Atualmente existem **87** barragens em situação de alerta ou emergência declarada, distribuídas de acordo com o gráfico da Figura 4. Na Tabela 4 apresentamos a distribuição das barragens em situação de alerta ou emergência por estado em comparação com o mês anterior.

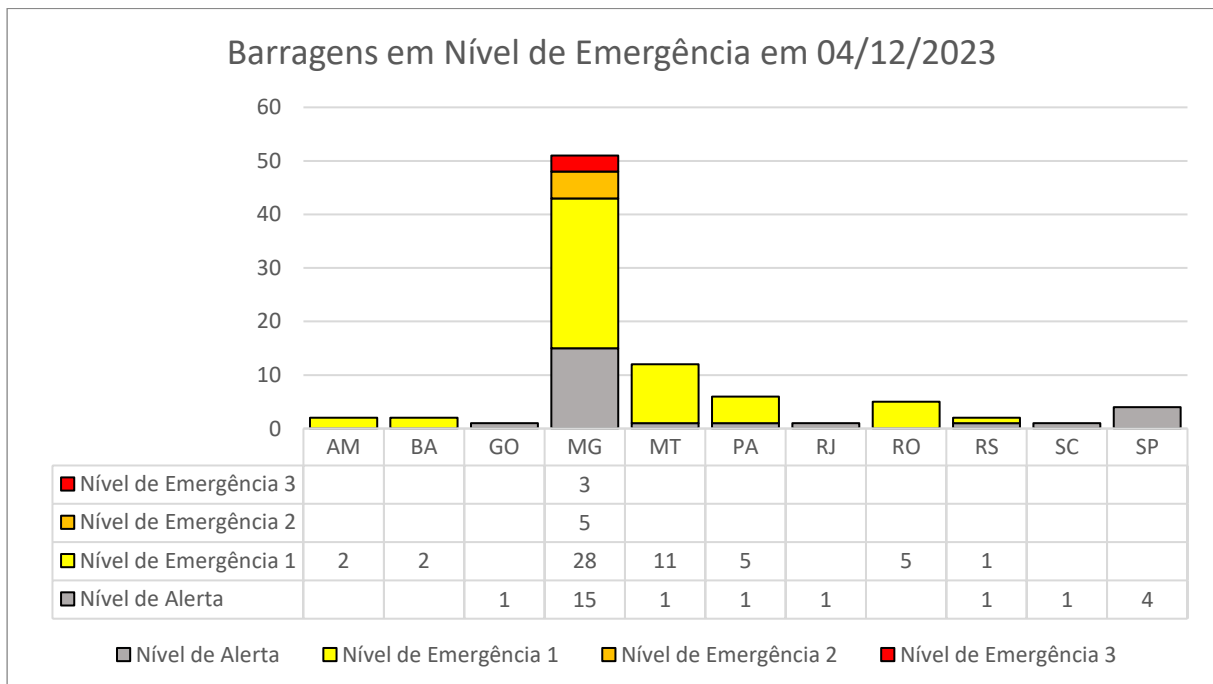


Figura 4: Distribuição das barragens em nível de alerta ou emergência por estado.

Tabela 4: Número de barragens em nível de emergência separadas por estado.

Anterior 01/11/2023					
UF	Nível de Alerta	Nível de emergência			Total
		Nível 1	Nível 2	Nível 3	
AM	0	2	0	0	2
AP	0	0	0	0	0
BA	0	2	0	0	2
GO	1	0	0	0	1
MG	18	28	5	3	54
MT	1	11	0	0	12
PA	1	5	0	0	6
RJ	1	0	0	0	1
RO	0	5	0	0	5
RS	1	1	0	0	2
SC	1	0	0	0	1
SP	4	0	0	0	4
TO	0	0	0	0	0
Total Geral	28	54	5	3	90

Atual 04/12/2023					
UF	Nível de Alerta	Nível de emergência			Total
		Nível 1	Nível 2	Nível 3	
AM	0	2	0	0	2
AP	0	0	0	0	0
BA	0	2	0	0	2
GO	1	0	0	0	1
MG	15	28	5	3	51
MT	1	11	0	0	12
PA	1	5	0	0	6
RJ	1	0	0	0	1
RO	0	5	0	0	5
RS	1	1	0	0	2
SC	1	0	0	0	1
SP	4	0	0	0	4
TO	0	0	0	0	0
Total Geral	25	54	5	3	87

No mês de novembro, **3** barragens tiveram a situação de alerta ou emergência alteradas, conforme listadas na Tabela 5.

Tabela 5: Lista de barragens com situação de alerta ou emergência encerrada e barragens com emergência alterada.

BARRAGENS COM NÍVEL DE EMERGÊNCIA ALTERADO						
	Nome da barragem	Empreendedor	UF	Município	Nível anterior	Nível Atual
1	Barragem Eixo 1	SAMARCO MINERACAO S.A. EM RECUPERACAO JUDICIAL	MG	MARIANA	Nível de Alerta	Sem emergência
2	COCURUTO	ANGLOGOLD ASHANTI CORREGO DO SITIO MINERACAO S.A.	MG	NOVA LIMA	Nível de Alerta	Sem emergência
3	RAPAUNHA	ANGLOGOLD ASHANTI CORREGO DO SITIO MINERACAO S.A.	MG	NOVA LIMA	Nível de Alerta	Sem emergência

A Figura 5 mostra a evolução do número de barragens em nível de emergência ao longo dos últimos 24 meses.

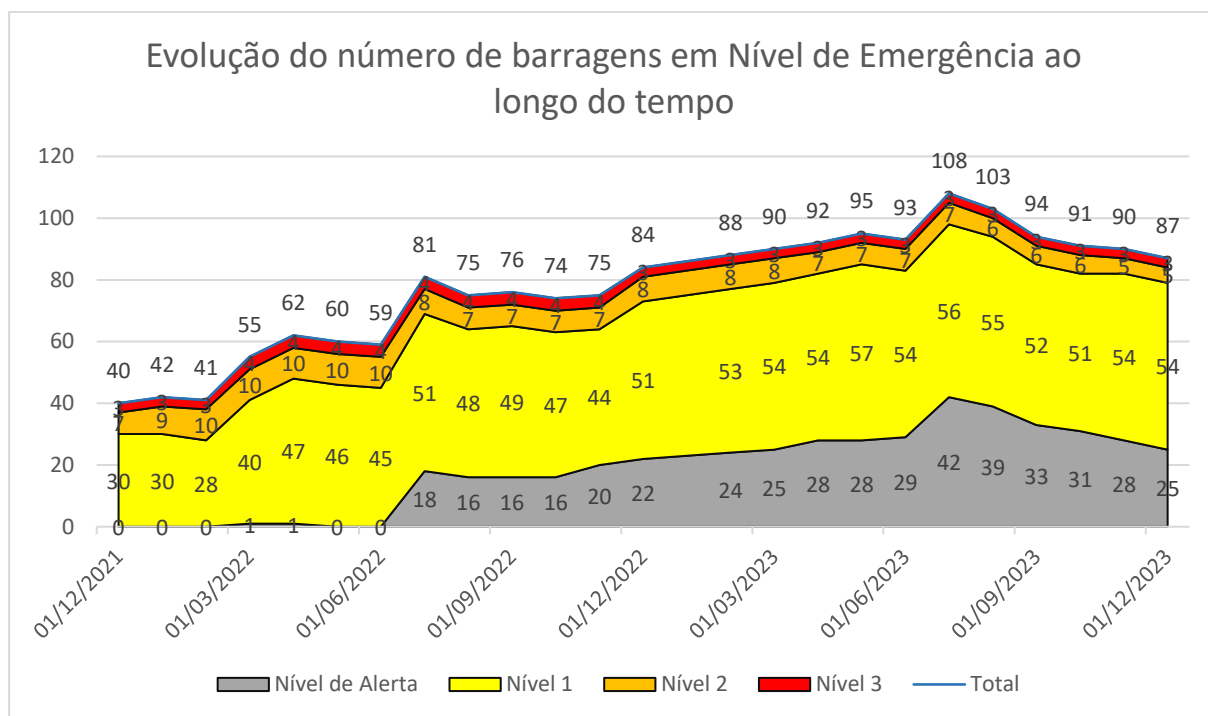


Figura 5: Evolução da classificação de nível de alerta e emergência ao longo dos últimos 12 meses

Estão descritas na Tabela 6 a lista de barragens que estão em situação de alerta ou emergência.

Tabela 6: Lista de barragens que atualmente se encontram em nível de alerta ou situação de emergência.

Nome da Barragem	Empreendedor	UF	Município	Nível de Emergência
0-1	MINERACAO TABOCA S A	AM	PRESIDENTE FIGUEIREDO	Nível de Emergência 1
5 (Mutuca)	VALE S.A.	MG	NOVA LIMA	Nível de Emergência 1
6	VALE S.A.	MG	NOVA LIMA	Nível de Emergência 1
7a	VALE S.A.	MG	NOVA LIMA	Nível de Emergência 1
81-1	MINERACAO TABOCA S A	AM	PRESIDENTE FIGUEIREDO	Nível de Emergência 1
Água Fria	Topazio Imperial Mineração Comercio e Industria Ltda	MG	OURO PRETO	Nível de Emergência 1
Área IX	VALE S.A.	MG	OURO PRETO	Nível de Alerta
B	VALE S.A.	MG	NOVA LIMA	Nível de Emergência 1
B3/B4	VALE S.A.	MG	NOVA LIMA	Nível de Emergência 1
B4	ITAMINAS COMERCIO DE MINERIOS SA	MG	SARZEDO	Nível de Alerta

Nome da Barragem	Empreendedor	UF	Município	Nível de Emergência
Bacia de Acumulação 01	Carbonífera Siderópolis Ltda.	SC	URUSSANGA	Nível de Alerta
Bacia de Controle Ambiental	PARA PIGMENTOS S A	PA	IPIXUNA DO PARÁ	Nível de Emergência 1
BACIA DE REJEITOS SÃO BENTO	ROSEMEIRE BENEDETTI ALVES	MT	POCONÉ	Nível de Emergência 1
Barnabé 1	VALE S.A.	MG	CONGONHAS	Nível de Alerta
Barragem 01	SAMACA FERROS LTDA	BA	MAIQUINIQUE	Nível de Emergência 1
Barragem 01	EDMAR GUERMAND DE QUEIROZ	MT	POCONÉ	Nível de Emergência 1
Barragem 02	SAMACA FERROS LTDA	BA	MAIQUINIQUE	Nível de Emergência 1
Barragem 02	EDMAR GUERMAND DE QUEIROZ	MT	POCONÉ	Nível de Emergência 1
Barragem 02	CSN CIMENTOS S.A.	MG	ARCOS	Nível de Emergência 1
Barragem 03	CSN CIMENTOS S.A.	MG	ARCOS	Nível de Emergência 1
Barragem B1	M. M. GOLD MINERACAO LTDA	PA	ITAITUBA	Nível de Emergência 1
Barragem B1A	EMICON MINERACAO E TERRAPLENAGEM LIMITADA	MG	BRUMADINHO	Nível de Emergência 1
BARRAGEM B2	MINERIOS NACIONAL S.A.	MG	RIO ACIMA	Nível de Alerta
BARRAGEM B2 AUXILIAR	MINERIOS NACIONAL S.A.	MG	RIO ACIMA	Nível de Emergência 1
Barragem B3	M. M. GOLD MINERACAO LTDA	PA	ITAITUBA	Nível de Emergência 1
Barragem B5	M. M. GOLD MINERACAO LTDA	PA	ITAITUBA	Nível de Emergência 1
Barragem Bacia de Decantação 03	MINERACAO FL JOTAS LTDA	MG	ESMERALDAS	Nível de Emergência 1
Barragem CBC	Companhia Brasileira do Cobre	RS	CAÇAPAVA DO SUL	Nível de Alerta
BARRAGEM D4	INDUSTRIAS NUCLEARES DO BRASIL S.A - INB	MG	CALDAS	Nível de Emergência 1
Barragem de Mineração-CPM	NORMA ARGES OLIVA	MT	POCONÉ	Nível de Emergência 1
Barragem de Rejeitos	ARCELORMITTAL BRASIL S.A.	MG	ITATIAIUÇU	Nível de Emergência 3
BARRAGEM DE REJEITOS	Cimento Tupi S.a.	RJ	QUATIS	Nível de Alerta
Barragem de Rejeitos - BAR	INDUSTRIAS NUCLEARES DO BRASIL S.A - INB	MG	CALDAS	Nível de Emergência 1
Barragem do Bandeira	BURITIRAMA MINERACAO S.A.	PA	MARABÁ	Nível de Alerta
Barragem do Serginho	SERGIO DA SILVA	MT	NOSSA SENHORA DO LIVRAMENTO	Nível de Emergência 1
BARRAGEM DO VIGIA	CSN MINERACAO S.A.	MG	OURO PRETO	Nível de Alerta
Barragem II Mina Engenho	Massa Falida de Mundo Mineração Ltda.	MG	RIO ACIMA	Nível de Emergência 1
Barragem Mina Engenho	Massa Falida de Mundo Mineração Ltda.	MG	RIO ACIMA	Nível de Emergência 1

Nome da Barragem	Empreendedor	UF	Município	Nível de Emergência
Barragem MSG	MINERACAO SERRA GRANDE S A	GO	CRIXÁS	Nível de Alerta
Barragem Quéias	EMICON MINERACAO E TERRAPLENAGEM LIMITADA	MG	BRUMADINHO	Nível de Emergência 1
BARRAGEM REJEITOS	Extrativa Metalurgia S A	MG	FORTALEZA DE MINAS	Nível de Alerta
Belíssima	COOPERATIVA DOS GARIMPEIROS DE SANTA CRUZ - COOPERSANTA	RO	ARIQUEMES	Nível de Emergência 1
Bom Retiro 2	MINERACAO BOM RETIRO LTDA	SP	LEME	Nível de Alerta
BR BRASÃO	JOSE MARIA OTAVIO MARTINS DUARTE	MT	NOSSA SENHORA DO LIVRAMENTO	Nível de Emergência 1
CALCINADOS	ANGLOGOLD ASHANTI CORREGO DO SITIO MINERACAO S.A.	MG	NOVA LIMA	Nível de Alerta
Campo Grande	VALE S.A.	MG	MARIANA	Nível de Emergência 1
CONTENÇÃO DE FINOS DE CDS I	ANGLOGOLD ASHANTI CORREGO DO SITIO MINERACAO S.A.	MG	SANTA BÁRBARA	Nível de Alerta
CONTENÇÃO DE REJEITOS DE CDS II	ANGLOGOLD ASHANTI CORREGO DO SITIO MINERACAO S.A.	MG	SANTA BÁRBARA	Nível de Emergência 1
Dicção Leste	VALE S.A.	MG	MARIANA	Nível de Emergência 1
Dique 01	MINERACAO COMISA LTDA	MG	BRUMADINHO	Nível de Emergência 1
Dique 02	MINERACAO COMISA LTDA	MG	BRUMADINHO	Nível de Emergência 1
Dique B3	EMICON MINERACAO E TERRAPLENAGEM LIMITADA	MG	BRUMADINHO	Nível de Alerta
Dique B4	EMICON MINERACAO E TERRAPLENAGEM LIMITADA	MG	BRUMADINHO	Nível de Emergência 1
Dique de Pedra	VALE S.A.	MG	OURO PRETO	Nível de Emergência 2
Dique do Grotão	BURITIRAMA MINERACAO S.A.	PA	MARABÁ	Nível de Emergência 1
Doutor	VALE S.A.	MG	OURO PRETO	Nível de Emergência 1
ED Monjolo	VALE S.A.	MG	SANTA BÁRBARA	Nível de Alerta
Forquilha I	VALE S.A.	MG	OURO PRETO	Nível de Emergência 2
Forquilha II	VALE S.A.	MG	OURO PRETO	Nível de Emergência 2
Forquilha III	VALE S.A.	MG	OURO PRETO	Nível de Emergência 3
Forquilha IV	VALE S.A.	MG	OURO PRETO	Nível de Alerta
Fortuna	MARCOS JOSE MARTINS FERNANDES	MT	PONTES E LACERDA	Nível de Emergência 1
Grupo	VALE S.A.	MG	OURO PRETO	Nível de Emergência 2

Nome da Barragem	Empreendedor	UF	Município	Nível de Emergência
Guará 3	MINERADORA PONTE ALTA LTDA	SP	GUARAREMA	Nível de Alerta
Jacaré Inferior	COOPERATIVA DOS GARIMPEIROS DE SANTA CRUZ - COOPERSANTA	RO	ARIQUEMES	Nível de Emergência 1
Jacaré Medio	COOPERATIVA DOS GARIMPEIROS DE SANTA CRUZ - COOPERSANTA	RO	ARIQUEMES	Nível de Emergência 1
Jacaré Superior	COOPERATIVA DOS GARIMPEIROS DE SANTA CRUZ - COOPERSANTA	RO	ARIQUEMES	Nível de Emergência 1
Maravilhas II	VALE S.A.	MG	ITABIRITO	Nível de Emergência 1
Maravilhas III	VALE S.A.	MG	ITABIRITO	Nível de Alerta
MBR II SUL	MINERACAO BOM RETIRO II EIRELI	SP	IBIÚNA	Nível de Alerta
Monjolo	VALE S.A.	MG	SANTA BÁRBARA	Nível de Alerta
Neta	Diego Sérgio de oliveira Almeida	MT	NOSSA SENHORA DO LIVRAMENTO	Nível de Emergência 1
Norte/Laranjeiras	VALE S.A.	MG	BARÃO DE COCAIS	Nível de Emergência 1
OURO BRANCO OESTE	MINERAÇÃO OURO BRANCO SALTO DE PIRAPORA LTDA ME	SP	SALTO DE PIRAPORA	Nível de Alerta
P1-1	COMPANHIA RIOGRANDENSE DE MINERACAO CRM	RS	MINAS DO LEÃO	Nível de Emergência 1
Peneirinha	VALE S.A.	MG	NOVA LIMA	Nível de Emergência 1
Planta	PROMETALICA MINERACAO EIRELI	MT	RIO BRANCO	Nível de Alerta
Pontal	VALE S.A.	MG	ITABIRA	Nível de Emergência 1
Porteirinha	VALE S.A.	MG	SANTA BÁRBARA	Nível de Alerta
Rio Santa Cruz	COOPERMETAL - COOPERATIVA METALURGICA DE RONDONIA	RO	ARIQUEMES	Nível de Emergência 1
Santa Maria	JOSE MARIA OTAVIO MARTINS DUARTE	MT	NOSSA SENHORA DO LIVRAMENTO	Nível de Emergência 1
SR.PEDRINHO	COOPERATIVA DE MINERACAO DOS GARIMPEIROS DE PONTES E LACERDA - COMPEL	MT	PONTES E LACERDA	Nível de Emergência 1
Sul Inferior	VALE S.A.	MG	BARÃO DE COCAIS	Nível de Alerta
Sul Superior	VALE S.A.	MG	BARÃO DE COCAIS	Nível de Emergência 3
T G de Souza	ESTANCIA SESMARIA BOM JARDIM LTDA	MT	NOSSA SENHORA DO LIVRAMENTO	Nível de Emergência 1
Vargem Grande	VALE S.A.	MG	NOVA LIMA	Nível de Emergência 1
Xingu	VALE S.A.	MG	MARIANA	Nível de Emergência 2

4 Vistorias Realizadas

No mês de novembro de 2023 foram computadas¹ **32** vistorias realizadas, totalizando **340** vistorias realizadas no ano de 2023, segundo informações obtidas a partir do sistema de Relatório Gerencial Mensal – RGM, e diretamente das COGRGBM, COPGBM-C, COPGBM-S e COPGBM-N. Até o momento 26 barragens foram revistoriadas.

O número de vistorias realizadas por estado segue plotado no gráfico da Figura 6 e de barragens vistoriadas realizadas por mês na Figura 7.

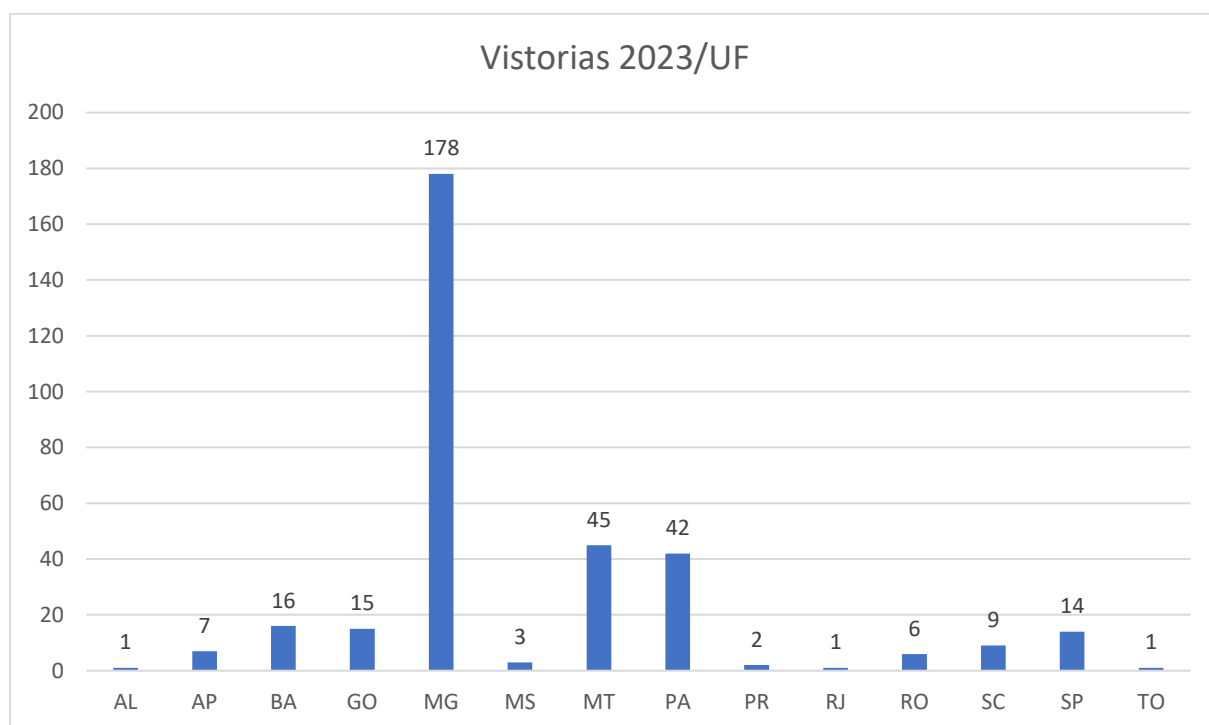


Figura 6: Quantidade de vistorias de barragem realizadas em 2023 classificadas por estado.

¹ Valores referentes aos meses anteriores podem ser alterados devido a vistorias prévias computadas no sistema RGM após a publicação dos boletins mensais relativos àqueles meses.

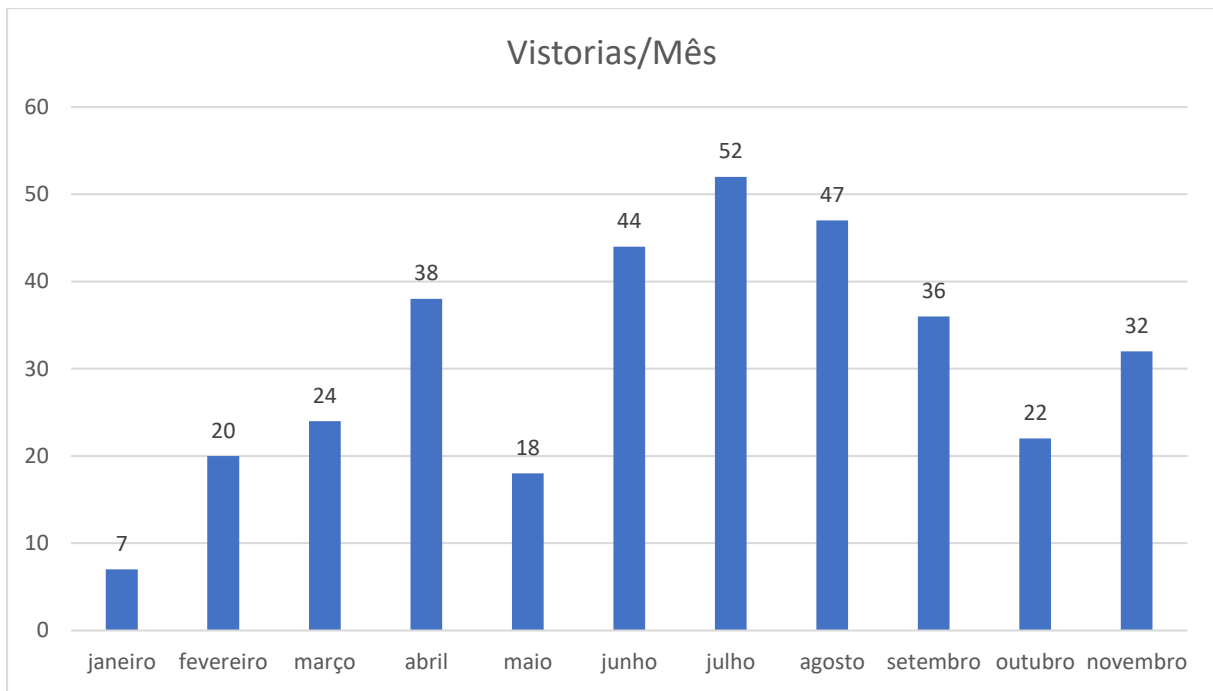


Figura 7: Quantidade de barragens vistoriadas em 2023 classificadas por mês.