

# **REPORT MENSAL**

# **BARRAGENS DE MINERAÇÃO**

Dezembro

**2024**

© 2024, Agência Nacional de Mineração (ANM)

Setor Bancário Norte, Quadra 2, Bloco N, Edifício CNC III.

CEP: 70.040-020 – Brasília, DF

Telefone: (61) 3312-6611

[www.anm.gov.br](http://www.anm.gov.br)

O presente relatório foi elaborado no âmbito da Superintendência de Segurança de Barragens de Mineração pela Coordenação de Monitoramento Remoto de Barragens de Mineração e com auxílio das Coordenações de Planejamento e Gestão de Segurança de Barragens de Mineração e a participação dos seguintes integrantes:

Álvaro André von Glehn dos Santos

Ana Cecília Barbosa dos Santos

David de Barros Galo

Eliezer Senna Gonçalves Jr.

Fábio Henrique Dias Leite

Gabriel Bancillon do Nascimento Vieira

Gisele Duque Bernardes de Sousa

Leonardo Vinícius Lisboa da Cruz

Luiz Paniago Neves

Micheline Bechtold

Patrícia d'Almeida de Toledo Piza

Paula Mendes Serrano

Pedro Dionelo Lacerda

Tiago Xavier

Yara Barbosa Franco

Yuri Davinci Nobre

Todos os direitos reservados.

É permitida a reprodução de dados e de informações contidos nesta publicação, desde que citada a fonte.

1	Situação de Barragens cadastradas no SIGBM.....	2
2	Categoria de Risco .....	3
3	Barragens em Nível de Alerta e Emergência. ....	5
4	Vistorias Realizadas.....	11

Este relatório tem como objetivo dar um breve panorama da situação das barragens de mineração cadastradas no Sistema Integrado de Gestão de Segurança de Barragens de Mineração – SIGBM com relação à quantidade de barragens cadastradas, à classificação de categoria de risco, à quantidade de barragens em situação de emergência e às vistorias de barragens realizadas pelas equipes de segurança de barragens da ANM, assim como realizar um acompanhamento das alterações e evolução destas informações ao longo dos meses.

As informações de Cadastro de Barragens, Categoria de Risco e Nível de Emergência são atualizadas em tempo real para toda sociedade e estão disponíveis no SIGBM Público. Para ter acesso a essas informações, clique no link: <https://app.anm.gov.br/SIGBM/Publico>

Os dados analisados neste boletim referem-se às atualizações ocorridas no intervalo entre **02/12/2024** e **02/01/2025**.

## 1 Situação de Barragens cadastradas no SIGBM.

No dia 02/01/2025, havia **922** barragens de mineração cadastradas no SIGBM, das quais **472** estavam enquadradas na Política Nacional de Segurança de Barragens – PNSB, de acordo com o gráfico da Figura 1.

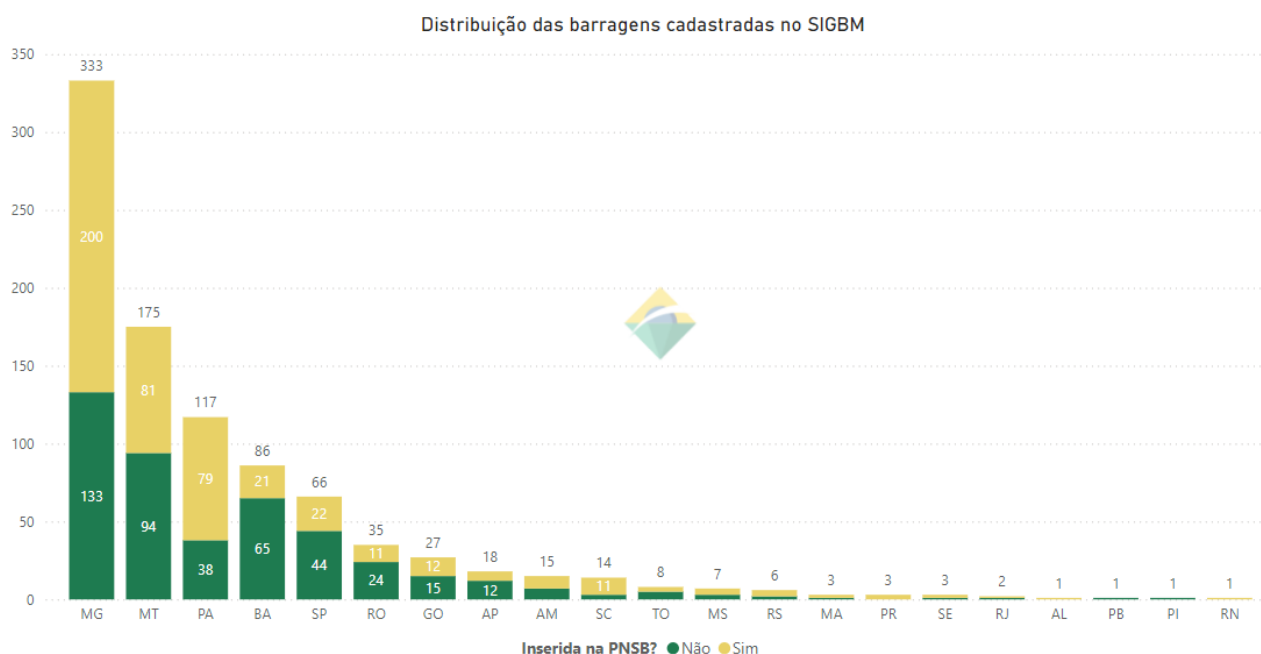


Figura 1 - Distribuição das barragens cadastradas no SIGBM em 02/01/2025.

No mês de dezembro de 2024 nenhuma barragem foi cadastrada e 12<sup>1</sup> foram descadastradas. A relação das barragens descadastradas pode ser conferida na Tabela 1.

<sup>1</sup> De acordo com o boletim mensal de novembro constavam 935 barragens cadastradas. A diferença de 13 barragens de novembro para dezembro se refere a uma barragem que estava registrada erroneamente no sistema, não sendo considerado dentre os critérios de descadastramento de barragens.

Tabela 1 - Barragens descadastradas em dezembro.

Nome da Barragem	Nome do Empreendedor	UF	Município	Nível de Emergência	Inserida na PNSB?	Dano Potencial Associado	Categoria de Risco
ADÃO RODUÍ	ADAO AFONSO RODUI	MT	POCONÉ	Sem emergência	Não	Baixo	Baixo
Bacia "S"	VETRIA MINERACAO S.A.	MS	CORUMBÁ	Sem emergência	Não	Baixo	Médio
Bacia B-2A	VETRIA MINERACAO S.A.	MS	CORUMBÁ	Sem emergência	Não	Baixo	Médio
Bacia B-2B	VETRIA MINERACAO S.A.	MS	CORUMBÁ	Sem emergência	Não	Baixo	Médio
Bacia B-3	VETRIA MINERACAO S.A.	MS	CORUMBÁ	Sem emergência	Não	Baixo	Médio
Bacia B-4	VETRIA MINERACAO S.A.	MS	CORUMBÁ	Sem emergência	Não	Baixo	Médio
Bacia B-5A	VETRIA MINERACAO S.A.	MS	CORUMBÁ	Sem emergência	Não	Baixo	Médio
Bacia B-5B	VETRIA MINERACAO S.A.	MS	CORUMBÁ	Sem emergência	Não	Baixo	Médio
Bacia B-8	VETRIA MINERACAO S.A.	MS	CORUMBÁ	Sem emergência	Não	Baixo	Médio
Barragem de Rejeitos	Serra Pelada Companhia de Desenvolvimento Mineral	PA	CURIONÓPOLIS	Sem emergência	Não	N/A	N/A
Barragem RG2W	MINERACAO SERRAS DO OESTE LIMITADA	MG	CAETÉ	Sem emergência	Sim	Alto	Baixo
Dique 2	PEDREIRA SARGON LTDA	SP	SANTA ISABEL	Sem emergência	Não	Baixo	Baixo

## 2 Categoria de Risco

Atualmente, as barragens inseridas na PNSB estão classificadas em relação à Categoria de Risco - CRI de acordo com a Figura 2 e distribuídas nacionalmente de acordo com o gráfico da Figura 3.

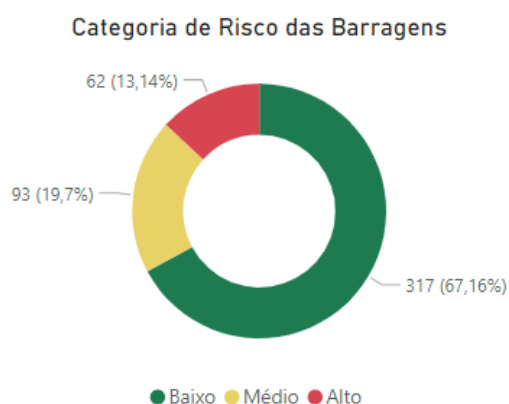


Figura 2 - Distribuição de barragens cadastradas de acordo com sua classificação de CRI.

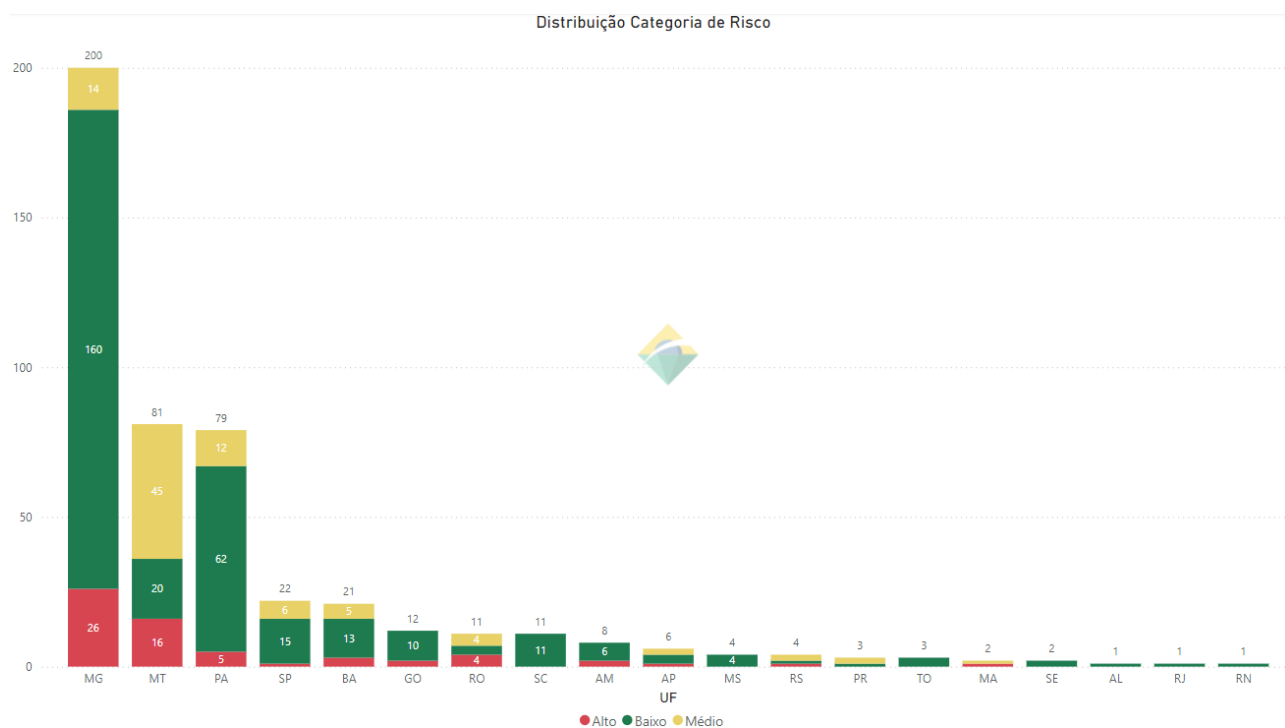


Figura 3 - Distribuição das barragens inseridas na PNSB por estado, segundo a classificação de CRI.

No mês de dezembro de 2024, 4 barragem tiveram sua Categoria de Risco (CRI) alterada e sua comparação com mês anterior está exibida na Tabela 2.

Tabela 2: Alterações de classificação de CRI ocorridas no mês de dezembro.

Nome da Barragem	Nome do Empreendedor	UF	Município	CRI Anterior	CRI Atual
B	VALE S.A.	MG	NOVA LIMA	Alto	Baixo
Barragem de Rejeitos SB 02	ROSEMEIRE BENEDETTI ALVES	MT	POCONÉ	Alto	Médio
Campo Grande	VALE S.A.	MG	MARIANA	Alto	Médio
TANQUE DE DECANTAÇÃO	T B K - MINERACAO LIMITADA	SP	MONTE MOR	Médio	Alto

O gráfico abaixo (Figura 4) mostra a evolução do número de barragens em cada categoria de risco ao longo dos últimos 12 meses.

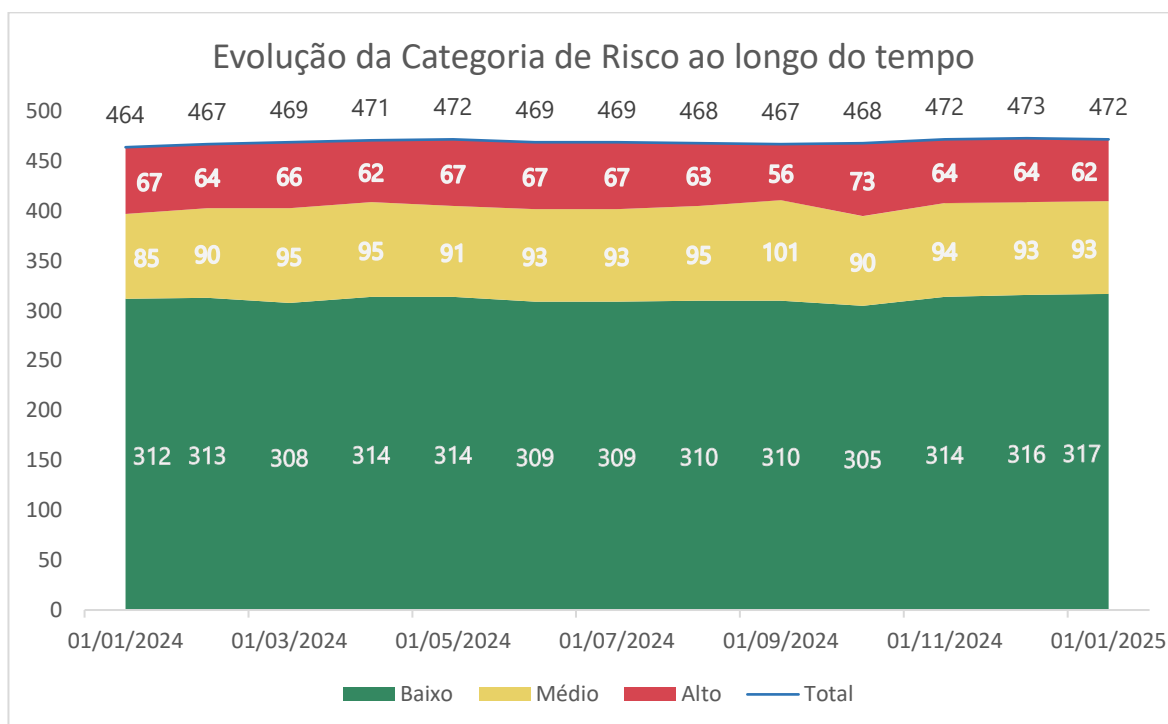


Figura 4 - Evolução da classificação de CRI ao longo dos últimos 12 meses.

### 3 Barragens em Nível de Alerta e Emergência.

Atualmente existem **109** barragens em situação de alerta ou emergência declarada, distribuídas de acordo com o gráfico da Figura 5. Na Tabela 3 apresentamos a distribuição das barragens em situação de alerta ou emergência por estado em comparação com o mês anterior.

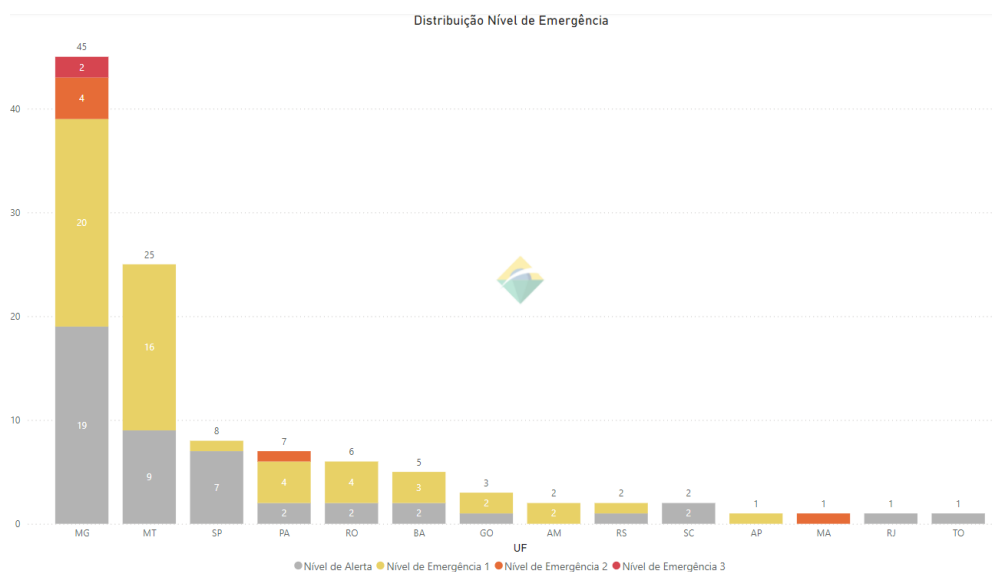


Figura 5 - Distribuição das barragens em nível de alerta ou emergência por estado em 02/01/2025.

Tabela 3 - Número de barragens em nível de emergência separadas por estado

Mês Anterior						Mês Posterior					
UF	Nível de Alerta	Nível de Emergência 1	Nível de Emergência 2	Nível de Emergência 3	Total	UF	Nível de Alerta	Nível de Emergência 1	Nível de Emergência 2	Nível de Emergência 3	Total
AM		2			2	AM		2			2
AP		1			1	AP		1			1
BA	2	3			5	BA	2	3			5
GO	1	2			3	GO	1	2			3
MA			1		1	MA			1		1
MG	17	22	4	2	45	MG	19	20	4	2	45
MT	8	17			25	MT	9	16			25
PA	2	5			7	PA	2	4	1		7
RJ	1				1	RJ	1				1
RO	2	4			6	RO	2	4			6
RS	1	1			2	RS	1	1			2
SC	2				2	SC	2				2
SP	6				6	SP	7	1			8
TO	1				1	TO	1				1
<b>Total</b>	<b>43</b>	<b>57</b>	<b>5</b>	<b>2</b>	<b>107</b>	<b>Total</b>	<b>47</b>	<b>54</b>	<b>6</b>	<b>2</b>	<b>109</b>

No mês de dezembro, 14 barragens tiveram a situação de alerta ou emergência alteradas, conforme listadas na Tabela 4.

Tabela 4: Lista de barragens com situação de alerta ou emergência encerrada e barragens com emergência alterada.

Barragem	Empreendedor	UF	Município	Nível Anterior	Nível Atual
B	VALE S.A.	MG	NOVA LIMA	Nível de Emergência 1	Sem emergência
B1	EUROMAQUINAS MINERACAO LTDA	MT	NOVA LACERDA	Sem emergência	Nível de Alerta
B5	EUROMAQUINAS MINERACAO LTDA	MT	NOVA LACERDA	Sem emergência	Nível de Alerta
Bacia do Castanheira BARRAGEM B2 AUXILIAR	BURITIRAMA MINERACAO S.A. FALIDO	PA	MARABÁ	Nível de Emergência 1	Nível de Emergência 2
	MINERIOS NACIONAL S.A.	MG	RIO ACIMA	Nível de Alerta	Sem emergência
Barragem BD-5	MOSAIC FERTILIZANTES P&K LTDA.	MG	TAPIRA	Sem emergência	Nível de Alerta
Barragem de Rejeitos SB 02 BARRAGEM DO VIGIA	ROSEMEIRE BENEDETTI ALVES	MT	POCONÉ	Nível de Emergência 1	Sem emergência
	CSN MINERACAO S.A.	MG	OURO PRETO	Nível de Alerta	Sem emergência
Barragem MRDM	MINERACAO RIACHO DOS MACHADOS LTDA.	MG	RIACHO DOS MACHADOS	Sem emergência	Nível de Alerta
Campo Grande	VALE S.A.	MG	MARIANA	Nível de Emergência 1	Nível de Alerta
Conterpa	Conterpa, Conservação e Terraplagem e Pavimentação Ltda	SP	HORTOLÂNDIA	Sem emergência	Nível de Alerta
Planta TANQUE DE DECANTAÇÃO	PROMETALICA MINERACAO LTDA	MT	RIO BRANCO	Nível de Alerta	Sem emergência
	T B K - MINERACAO LIMITADA	SP	MONTE MOR	Sem emergência	Nível de Emergência 1
Turmalina	MINERACAO SERRAS DO OESTE LIMITADA	MG	CONCEIÇÃO DO PARÁ	Sem emergência	Nível de Alerta



A Figura 6 mostra a evolução do número de barragens em nível de emergência ao longo dos últimos 24 meses.

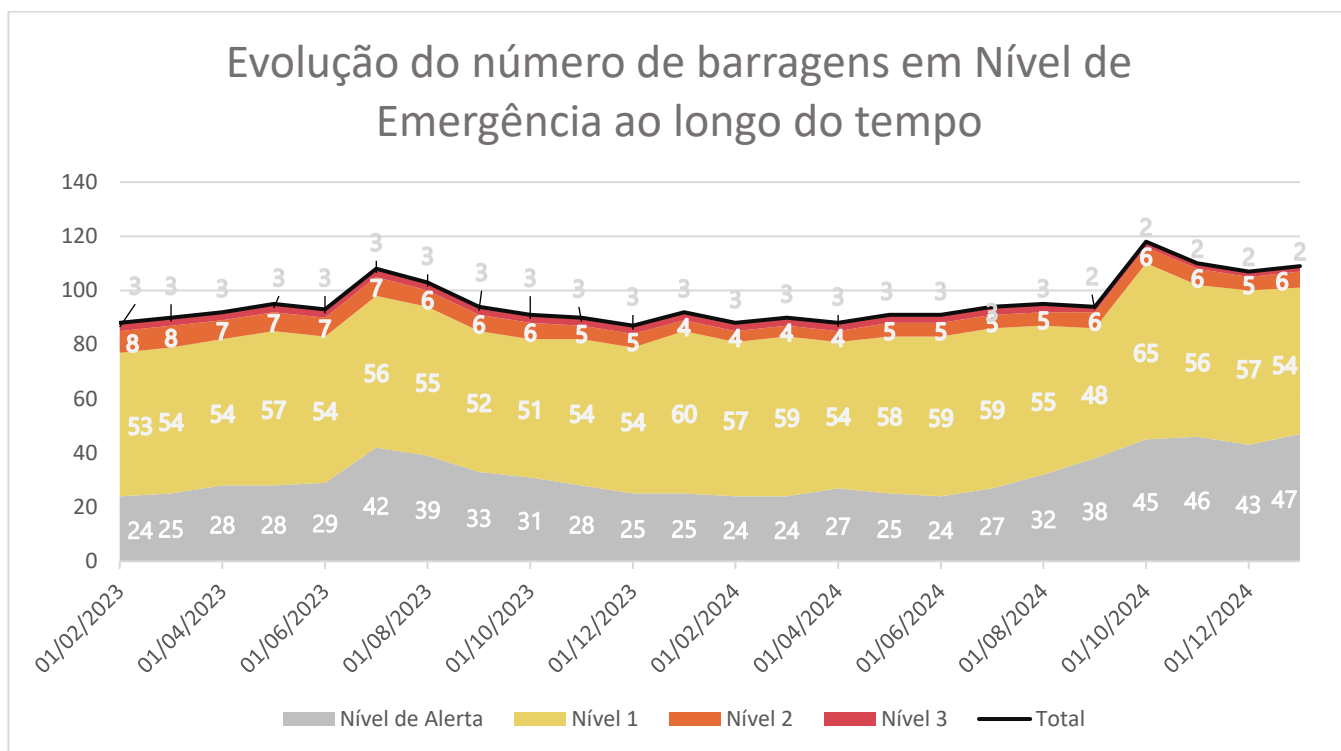


Figura 6 - Quantitativo do número de barragens em nível de alerta ou emergência ao longo dos anos.

Estão descritas nas Tabela 5 a Tabela 8 a lista de barragens que estão em situação de alerta ou emergência, separadas do nível mais crítico até o menos crítico.

Tabela 5: Lista de barragens que atualmente se encontram em nível de emergência 3.

Nome da Barragem	Nome do Empreendedor	UF	Município	Nível de Emergência
BARRAGEM DE REJEITOS	ARCELORMITTAL BRASIL S.A.	MG	ITATIAIUÇU	Nível de Emergência 3
Forquilha III	VALE S.A.	MG	OURO PRETO	Nível de Emergência 3

Tabela 6: Lista de barragens que atualmente se encontram em nível de emergência 2.

Nome da Barragem	Nome do Empreendedor	UF	Município	Nível de Emergência
Bacia do Castanheira	BURITIRIMA MINERACAO S.A. FALIDO	PA	MARABÁ	Nível de Emergência 2
Barragem do Vené	MINERACAO AURIZONA S/A	MA	GODOFREDO VIANA	Nível de Emergência 2
Forquilha I	VALE S.A.	MG	OURO PRETO	Nível de Emergência 2
Forquilha II	VALE S.A.	MG	OURO PRETO	Nível de Emergência 2
Sul Superior	VALE S.A.	MG	BARÃO DE COCAIS	Nível de Emergência 2
Xingu	VALE S.A.	MG	MARIANA	Nível de Emergência 2

Tabela 7: Lista de barragens que atualmente se encontram em nível de emergência 1.

Nome da Barragem	Nome do Empreendedor	UF	Município	Nível de Emergência
0-1	MINERACAO TABOCA S A	AM	PRESIDENTE FIGUEIREDO	Nível de Emergência 1
6	VALE S.A.	MG	NOVA LIMA	Nível de Emergência 1
7a	VALE S.A.	MG	NOVA LIMA	Nível de Emergência 1
81-1	MINERACAO TABOCA S A	AM	PRESIDENTE FIGUEIREDO	Nível de Emergência 1
Água Fria	Topazio Imperial Mineração Comercio e Industria Ltda	MG	OURO PRETO	Nível de Emergência 1
Alain II	ALAIN STEPHANE RIVIERE MINERACAO	MT	POCONÉ	Nível de Emergência 1
BACIA DE REJEITOS SÃO BENTO	ROSEMEIRE BENEDETTI ALVES	MT	POCONÉ	Nível de Emergência 1
Bacia Nestor Figueiredo - BNF	INDUSTRIAS NUCLEARES DO BRASIL S.A - INB	MG	CALDAS	Nível de Emergência 1
BARRAGEM 01	SAMACA FERROS LTDA	BA	MAIQUINIQUE	Nível de Emergência 1
BARRAGEM 02	SAMACA FERROS LTDA	BA	MAIQUINIQUE	Nível de Emergência 1
Barragem B	MOSAIC FERTILIZANTES P&K LTDA.	MG	PATOS DE MINAS	Nível de Emergência 1
BARRAGEM B1	M. M. GOLD MINERACAO LTDA	PA	ITAITUBA	Nível de Emergência 1
Barragem B1A	EMICON MINERACAO E TERRAPLENAGEM LIMITADA	MG	BRUMADINHO	Nível de Emergência 1
Barragem B5	M. M. GOLD MINERACAO LTDA	PA	ITAITUBA	Nível de Emergência 1
BARRAGEM D4	INDUSTRIAS NUCLEARES DO BRASIL S.A - INB	MG	CALDAS	Nível de Emergência 1
Barragem de Mineração-CPM	NORMA ARGES OLIVA	MT	POCONÉ	Nível de Emergência 1
Barragem de Rejeito 01	A R WEBER	MT	NOSSA SENHORA DO LIVRAMENTO	Nível de Emergência 1
Barragem do Bandeira	BURITIRAMA MINERACAO S.A. FALIDO	PA	MARABÁ	Nível de Emergência 1
Barragem do Serginho	SERGIO DA SILVA	MT	NOSSA SENHORA DO LIVRAMENTO	Nível de Emergência 1
Barragem II Mina Engenho	Massa Falida de Mundo Mineração Ltda.	MG	RIO ACIMA	Nível de Emergência 1
Barragem Mina Engenho	Massa Falida de Mundo Mineração Ltda.	MG	RIO ACIMA	Nível de Emergência 1
Barragem Quéias	EMICON MINERACAO E TERRAPLENAGEM LIMITADA	MG	BRUMADINHO	Nível de Emergência 1
BARRAGEM REJEITOS	Extrativa Metalurgia S A	MG	FORTALEZA DE MINAS	Nível de Emergência 1
Belíssima	COOPERATIVA DOS GARIMPEIROS DE SANTA CRUZ - COOPERSANTA	RO	ARIQUEMES	Nível de Emergência 1
Berion 2	COOPERATIVA DE MINERACAO DOS GARIMPEIROS DE PONTES E LACERDA - COMPEL	MT	PONTES E LACERDA	Nível de Emergência 1

Nome da Barragem	Nome do Empreendedor	UF	Município	Nível de Emergência
BR BRASÃO	JOSE MARIA OTAVIO MARTINS DUARTE	MT	NOSSA SENHORA DO LIVRAMENTO	Nível de Emergência 1
BR ISMAEL	Davi Alves Bicalho	MT	POCONÉ	Nível de Emergência 1
BR SANTA FELICIDADE	SANTA FELICIDADE MINERACAO SPE LTDA	MT	NOSSA SENHORA DO LIVRAMENTO	Nível de Emergência 1
BR02	MINERACAO ABDALA LTDA	MT	NOSSA SENHORA DO LIVRAMENTO	Nível de Emergência 1
CAFUNDÓ	CENTRO OESTE GOLD MINE S.A.	GO	NIQUELÂNDIA	Nível de Emergência 1
Davi	Davi Alves Bicalho	MT	POCONÉ	Nível de Emergência 1
Dicção Leste	VALE S.A.	MG	MARIANA	Nível de Emergência 1
Dique 2	SAMACA FERROS LTDA	BA	MAIQUINIQUE	Nível de Emergência 1
Dique B3	EMICON MINERACAO E TERRAPLENAGEM LIMITADA	MG	BRUMADINHO	Nível de Emergência 1
Dique B4	EMICON MINERACAO E TERRAPLENAGEM LIMITADA	MG	BRUMADINHO	Nível de Emergência 1
Dique do Grotão	BURITIRAMA MINERACAO S.A. FALIDO	PA	MARABÁ	Nível de Emergência 1
Doutor	VALE S.A.	MG	OURO PRETO	Nível de Emergência 1
Fortuna	MARCOS JOSE MARTINS FERNANDES	MT	PONTES E LACERDA	Nível de Emergência 1
Grupo	VALE S.A.	MG	OURO PRETO	Nível de Emergência 1
JABURU	Joaquim Aderaldo de Souza Neto	MT	NOSSA SENHORA DO LIVRAMENTO	Nível de Emergência 1
Jacaré Inferior	COOPERATIVA DOS GARIMPEIROS DE SANTA CRUZ - COOPERSANTA	RO	ARIQUEMES	Nível de Emergência 1
Jacaré Superior	COOPERATIVA DOS GARIMPEIROS DE SANTA CRUZ - COOPERSANTA	RO	ARIQUEMES	Nível de Emergência 1
Maravilhas II	VALE S.A.	MG	ITABIRITO	Nível de Emergência 1
Neta	Diego Sérgio de oliveira Almeida	MT	NOSSA SENHORA DO LIVRAMENTO	Nível de Emergência 1
Norte/Laranjeiras	VALE S.A.	MG	BARÃO DE COCAIS	Nível de Emergência 1
P1-1	COMPANHIA RIOGRANDENSE DE MINERACAO CRM	RS	MINAS DO LEÃO	Nível de Emergência 1
Pontal	VALE S.A.	MG	ITABIRA	Nível de Emergência 1
Rio Santa Cruz	COOPERMETAL - COOPERATIVA METALURGICA DE RONDONIA	RO	ARIQUEMES	Nível de Emergência 1
Santa Maria	JOSE MARIA OTAVIO MARTINS DUARTE	MT	NOSSA SENHORA DO LIVRAMENTO	Nível de Emergência 1
SANTA RITA	ADRIANO JOSE DE MOURA SOUSA	GO	NIQUELÂNDIA	Nível de Emergência 1
T G de Souza	ESTANCIA SESMARIA BOM JARDIM LTDA	MT	NOSSA SENHORA DO LIVRAMENTO	Nível de Emergência 1

Nome da Barragem	Nome do Empreendedor	UF	Município	Nível de Emergência
TANQUE DE DECANTAÇÃO	T B K - MINERACAO LIMITADA	SP	MONTE MOR	Nível de Emergência 1
Vargem Grande	VALE S.A.	MG	NOVA LIMA	Nível de Emergência 1
VILA NOVA	UNAMGEN MINERACAO E METALURGIA SA	AP	MAZAGÃO	Nível de Emergência 1

Tabela 8: Lista de barragens que atualmente se encontram em situação de alerta.

Nome da Barragem	Nome do Empreendedor	UF	Município	Nível de Emergência
BARRAGEM DE CLARIFICAÇÃO	AGIS MINERACAO LTDA.	SP	SÃO PAULO	Nível de Alerta
Bacia de Lodo	CARBONIFERA METROPOLITANA S/A	SC	TREVISO	Nível de Alerta
Bacia de Acumulação 01	CARBONIFERA SIDEROPOLIS LTDA	SC	URUSSANGA	Nível de Alerta
Barragem de Rejeitos	CIMENTO TUPI S.A. EM RECUPERACAO JUDICIAL	RJ	QUATIS CAÇAPAVA DO SUL	Nível de Alerta
Barragem CBC	Companhia Brasileira do Cobre	RS		Nível de Alerta
Conterpa	Conterpa, Conservação e Terraplagem e Pavimentação Ltda	SP	HORTOLÂNDIA	Nível de Alerta
BIG BERION	COOPERATIVA DE MINERACAO DOS GARIMPEIROS DE PONTES E LACERDA - COMPEL	MT	PONTES E LACERDA	Nível de Alerta
Igarapé Mutum	COOPERMETAL - COOPERATIVA METALURGICA DE RONDONIA	RO	ARIQUEMES	Nível de Alerta
BARRAGEM 02	CSN CIMENTOS S.A.	MG	ARCOS	Nível de Alerta
BARRAGEM 03	CSN CIMENTOS S.A.	MG	ARCOS	Nível de Alerta
BARRAGEM 01	EDMAR GUERMAND DE QUEIROZ	MT	POCONÉ ITAPUÁ DO	Nível de Alerta
Taboquinha 04	ESTANHO DE RONDONIA S/A	RO	OESTE	Nível de Alerta
B1	EUROMAQUINAS MINERACAO LTDA	MT	NOVA LACERDA	Nível de Alerta
B5	EUROMAQUINAS MINERACAO LTDA	MT	NOVA LACERDA	Nível de Alerta
BARRAGEM USINA/CIP - LAGO 1 E 2	FAZENDA BRASILEIRO DESENVOLVIMENTO MINERAL LTDA	BA	BARROCAS	Nível de Alerta
BACIA DE DECANTAÇÃO - PLANTA I	Geocal Mineração Ltda	SP	SANTANA DE PARNAÍBA	Nível de Alerta
Água Limpa	Granha Ligas Ltda	MG	SÃO TIAGO	Nível de Alerta
Barragem Mãe D'Água	GREEN METALS NOVA ERA SOLUCOES AMBIENTAIS S.A	MG	NOVA ERA	Nível de Alerta
Bacia de Segurança	IMERYS RIO CAPIM CAULIM LTDA	PA	BARCARENA	Nível de Alerta
Barragem de Rejeitos - BAR	INDUSTRIAS NUCLEARES DO BRASIL S.A - INB	MG	CALDAS	Nível de Alerta
Isa	ISA MARIA DORILEO FERREIRA DE ASSIS	MT	POCONÉ	Nível de Alerta
BARRAGEM DE CONTENÇÃO DE REJEITOS	ITAFOS ARRAIAS MINERACAO E FERTILIZANTES S.A.	TO	ARRAIAS	Nível de Alerta
B4	ITAMINAS COMERCIO DE MINERIOS SA	MG	SARZEDO	Nível de Alerta
BARRAGEM JVR	JOAO ROBERTO CARDOSO	MT	CUIABÁ	Nível de Alerta
OURO FINO	Lysander Lima de França	MT	POCONÉ	Nível de Alerta
Barragem B2	M. M. GOLD MINERACAO LTDA	PA	ITAITUBA	Nível de Alerta

Nome da Barragem	Nome do Empreendedor	UF	Município	Nível de Emergência
Bacia de Rejeitos	MINERACAO ABDALA LTDA	MT	NOSSA SENHORA DO LIVRAMENTO	Nível de Alerta
MBR II SUL	MINERACAO BOM RETIRO II EIRELI	SP	IBIÚNA	Nível de Alerta
Bom Retiro 2	MINERACAO BOM RETIRO LTDA	SP	LEME	Nível de Alerta
OURO BRANCO OESTE	MINERAÇÃO OURO BRANCO SALTO DE PIRAPORA LTDA ME	SP	SALTO DE PIRAPORA	Nível de Alerta
Barragem MRDM	MINERACAO RIACHO DOS MACHADOS LTDA.	MG	RIACHO DOS MACHADOS CONCEIÇÃO DO	Nível de Alerta
Turmalina	MINERACAO SERRAS DO OESTE LIMITADA	MG	PARÁ	Nível de Alerta
Guará 3	MINERADORA PONTE ALTA LTDA	SP	GUARAREMA	Nível de Alerta
Barragem B2	MINERIOS NACIONAL S.A.	MG	RIO ACIMA	Nível de Alerta
Barragem 02 - Canindé	Minerita Minérios Itaúna Ltda.	MG	ITATIAIUÇU	Nível de Alerta
Barragem BD-5	MOSAIC FERTILIZANTES P&K LTDA.	MG	TAPIRA	Nível de Alerta
BARRAGEM DE REJEITOS PGDM	PILAR DE GOIAS DESENVOLVIMENTO MINERAL LTDA	GO	PILAR DE GOIÁS	Nível de Alerta
BR PIRÂMIDE	SANTA FELICIDADE MINERACAO SPE LTDA	MT	NOSSA SENHORA DO LIVRAMENTO	Nível de Alerta
BARRAGEM DE LIXIVIAÇÃO	SANTA LUZ DESENVOLVIMENTO MINERAL LTDA	BA	SANTALUZ	Nível de Alerta
B7	VALE S.A.	MG	NOVA LIMA	Nível de Alerta
Campo Grande	VALE S.A.	MG	MARIANA	Nível de Alerta
ED Monjolo	VALE S.A.	MG	SANTA BÁRBARA	Nível de Alerta
Forquilha IV	VALE S.A.	MG	OURO PRETO	Nível de Alerta
Forquilha V	VALE S.A.	MG	OURO PRETO	Nível de Alerta
III	VALE S.A.	MG	NOVA LIMA	Nível de Alerta
Sul Inferior	VALE S.A.	MG	BARÃO DE COCAIS	Nível de Alerta

## 4 Vistorias Realizadas

No mês de dezembro de 2024 foram computadas **8** vistorias realizadas, totalizando **204<sup>2</sup>** vistorias realizadas no ano de 2024 segundo informações do SIGBM, e diretamente da COGR juntamente com a COBM. Até o momento houve **24** revistorias em **15** barragens.

O número de vistorias realizadas por estado segue plotado no gráfico da Figura 7 e de barragens vistoriadas realizadas por mês na Figura 8.

<sup>2</sup> Da emissão do boletim do mês anterior constavam 193 vistorias até novembro. Alteração do quantitativo de barragens vistoriadas, para o mesmo período, em relação ao boletim do mês anterior, em decorrência de compatibilização da base de dados. De 19 vistorias em março para 24; de 36 em abril para 39; e de 30 em novembro para 25.

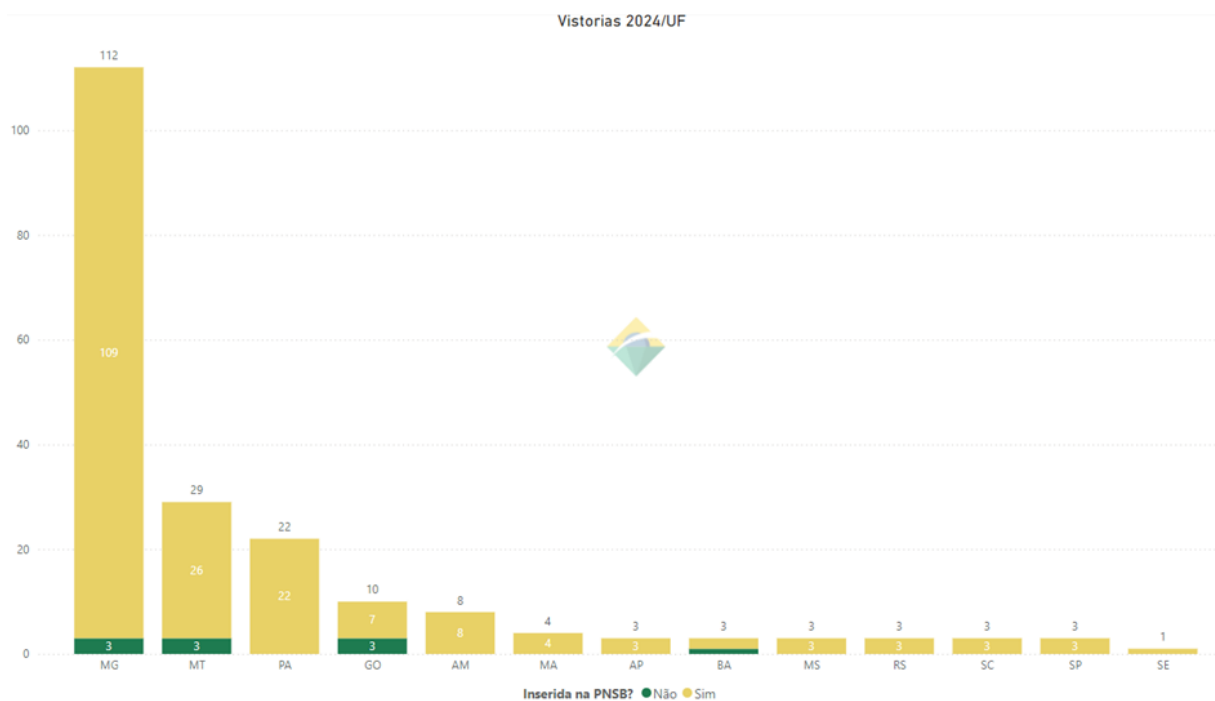


Figura 7 - Quantidade de vistorias de barragem realizadas em 2024 classificadas por estado.

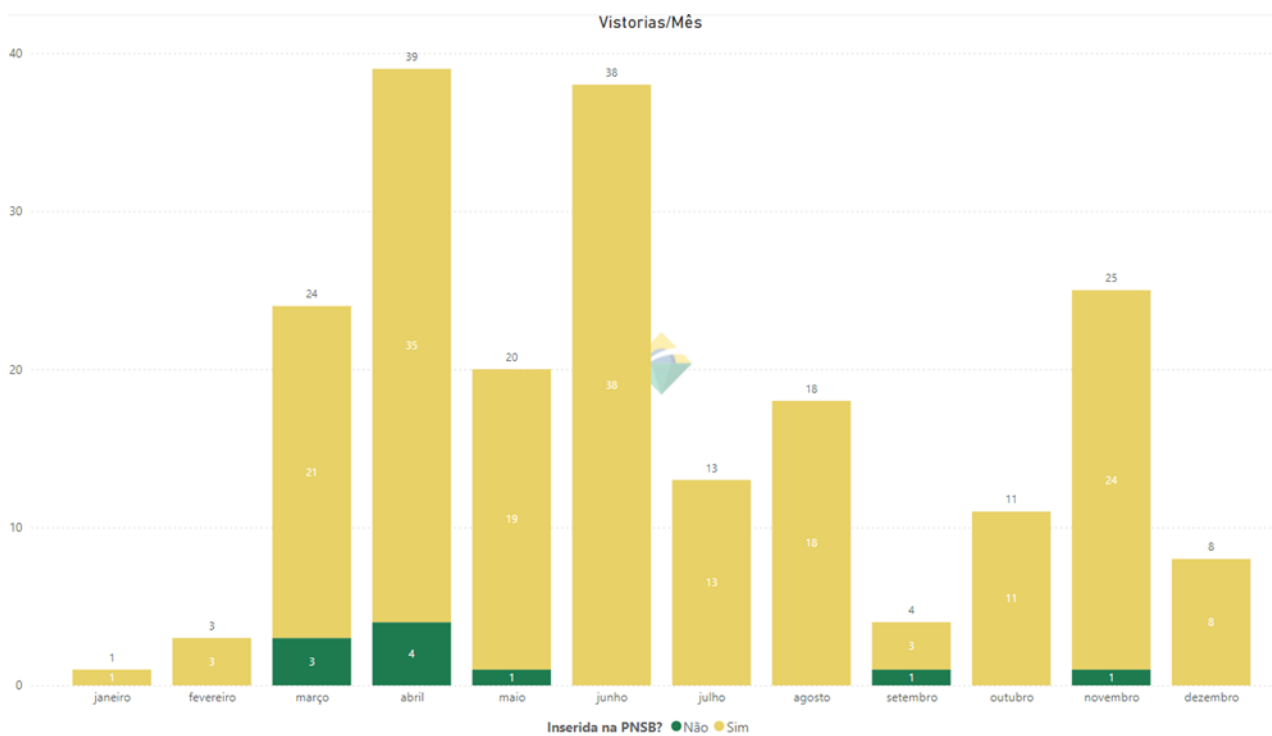


Figura 8 - Quantidade de barragens vistoriadas em 2024 classificadas por mês.