

**MINISTÉRIO DA CULTURA  
AGÊNCIA NACIONAL DO CINEMA**



**RELATÓRIO ANUAL DE GESTÃO DO  
FUNDO SETORIAL DO AUDIOVISUAL – FSA**

**EXERCÍCIO DE 2012**

**Rio de Janeiro  
Abril de 2013**

**MINISTÉRIO DA CULTURA  
AGÊNCIA NACIONAL DO CINEMA**

**RELATÓRIO DE GESTÃO DO FUNDO SETORIAL DO AUDIOVISUAL  
EXERCÍCIO DE 2012**

Relatório anual de Gestão do Fundo Setorial do Audiovisual, relativo ao exercício de 2012, elaborado pela ANCINE, na qualidade de Secretaria Executiva do FSA, nos termos do art. 12, VI, do Decreto nº 6.299, de 12 de dezembro de 2007.

**Comitê Gestor do Fundo Setorial do Audiovisual:**

Titulares:

**Marta Suplicy** - Ministra de Estado de Cultura  
**Leopoldo Nunes** - Secretário do Audiovisual do Ministério da Cultura  
**Manoel Rangel** - Diretor Presidente da ANCINE  
**Luciane Fernandes Gorgulho** - representante dos agentes financeiros  
**Roberto Franco Moreira** - representante do Setor Audiovisual  
**Maurício de Andrade Ramos Filho** - representante do Setor Audiovisual

Suplentes:

**Jeanine Pires** – Secretária-Executiva do Ministério da Cultura  
Substituto legal do Secretário do Audiovisual do Ministério da Cultura  
**Glauber Piva** - diretor da ANCINE  
**Vera Regina Ferreira Carvalho** - representante dos agentes financeiros  
**Mauro Alves Garcia** - representante do Setor Audiovisual.  
**Frederico da Cruz Machado** - representante do Setor Audiovisual.

**Elaboração Técnica:**

Rodrigo Albuquerque Camargo  
Coordenador do Núcleo do Fundo Setorial do Audiovisual  
Superintendência de Desenvolvimento Econômico - SDE  
Agência Nacional do Cinema - ANCINE

**Rio de Janeiro, Abril de 2013**

## SUMÁRIO

1.	LISTA DE TABELAS.....	03
2.	LISTA DE GRÁFICOS.....	04
3.	INTRODUÇÃO.....	05
4.	GESTÃO DOS PROGRAMAS E LINHAS DE AÇÕES.....	06
4.1	Linhas de produção e distribuição (PRODECINE e PRODAV).....	07
4.1.1	Gestão e operação.....	08
4.1.2	Contratação e Liberação de Recursos.....	12
4.1.3	Resultados da comercialização dos projetos.....	13
4.1.4	Retorno dos investimentos.....	15
4.1.5	Regionalização.....	16
4.2	Programa Cinema Perto de Você (PROINFRA).....	20
4.2.1	Linhas de Crédito e Investimento.....	20
4.2.2	Digitalização do Parque Exibidor.....	22
4.2.3	RECINE.....	22
4.2.4	Sistema de Controle de Bilheteria .....	23
4.2.5	Projeto Cinema da Cidade.....	24
5.	PROGRAMAÇÃO E EXECUÇÃO ORÇAMENTÁRIA.....	25
6.	COMITÊ GESTOR DO FSA.....	27
7.	CONSIDERAÇÕES FINAIS.....	29
ANEXO I	Projetos inscritos nas Chamadas Públicas FSA 2012 (PRODECINE e PRODAV) – Por produtora .....	30
ANEXO II	Projetos inscritos nas Chamadas Públicas FSA PRODECINE 02 e 03/2012 – Por proponente (distribuidora) .....	36
ANEXO III	Projetos aprovados no Resultado Preliminar da Análise e Avaliação – Chamada Pública PRODECINE 01/2012 .....	37
ANEXO IV	Projetos contratados em 2012 (PRODECINE e PRODAV) .....	38
ANEXO V	Desembolsos PRODECINE e PRODAV – 2012 .....	40
ANEXO VI	Retorno do investimento (PRODECINE e PRODAV) .....	42
ANEXO VII	Propostas aprovadas pela Linha de Crédito e Investimento do Programa Cinema perto de Você (2010-2012) .....	43
ANEXO VIII	Projetos credenciados pelo RECINE 2012 .....	44

## 1. LISTA DE TABELAS

Tabela 01	Chamadas Públicas 2012.....	07
Tabela 02	Recursos disponibilizados PRODECINE e PRODAV – 2008-2012.	08
Tabela 03	Projetos Inscritos FSA – 2012.....	09
Tabela 04	Cronograma Chamada Pública Prodecine 01/2012.....	09
Tabela 05	Projetos Participantes da Defesa Oral FSA – 2012.....	10
Tabela 06	Decisão de Investimento FSA 2012.....	10
Tabela 07	Investimento em projetos - Total Anual - (2008-2011).....	11
Tabela 08	Resultado da Contratação ano a ano (2009-2012).....	12
Tabela 09	Desembolso FSA ano a ano (2009-2012).....	12
Tabela 10	Filmes lançados selecionados pelo FSA - 2012.....	13
Tabela 11	Quantidade de obras lançadas que foram selecionados pelo FSA.....	13
Tabela 12	Participação dos Projetos Selecionados pelo FSA no Total da Renda dos Filmes Nacionais – 2009-2012.....	14
Tabela 13	Retorno do investimento por Linha de Ação.....	15
Tabela 14	Projetos convocados para defesa oral pelo indutor regional.....	16
Tabela 15	Projetos Inscritos por Região - 2012.....	17
Tabela 16	Projetos Inscritos por UF - 2012.....	17
Tabela 17	Projetos Selecionados por Região (2008-2011).....	18
Tabela 18	Projetos Selecionados por UF (2008-2011).....	18
Tabela 19	Distribuição de recursos entre unidades da federação fora do eixo Rio-São Paulo (2008-2011).....	19
Tabela 20	Propostas de crédito para salas de exibição aprovadas em 2012	21
Tabela 21	Financiamento por Grupo Exibidor.....	22
Tabela 22	Programação e Execução Orçamentária 2012.....	25
Tabela 23	Execução Financeira 2012.....	26
Tabela 24	Composição do Comitê Gestor em 31/12/2012.....	27
Tabela 25	Reuniões do Comitê Gestor do FSA em 2012.....	27
Tabela 26	Resoluções do Comitê Gestor do FSA em 2012.....	28

## 2. LISTA DE GRÁFICOS

Gráfico 01	Recursos disponibilizados PRODECINE e PRODAV – 2008-2012.....	08
Gráfico 02	Investimento em projetos - Total Anual (2008-2011).....	11
Gráfico 03	Participação dos projetos selecionados pelo FSA em relação ao total de filmes brasileiros lançados em 2012.....	14
Gráfico 04	Retorno do Investimento por Linha de Ação .....	15
Gráfico 05	Projetos Inscritos por UF em 2012.....	18
Gráfico 06	Projetos selecionados de unidades da federação fora do eixo Rio-São Paulo (2008-2011).....	19
Gráfico 07	Evolução da Linha de crédito e investimento do Programa Cinema Perto de Você.....	21
Gráfico 08	Complexos credenciados pelo RECINE em 2012 - por UF.....	23

### 3. INTRODUÇÃO

O presente Relatório de Gestão abrange as atividades desenvolvidas no âmbito do Fundo Setorial do Audiovisual em 2012, consolidando informações desde o início de suas operações, abordando tanto as atividades de natureza operacional como aquelas relacionadas à execução orçamentária e financeira do FSA.

O exercício de 2012 apresentou como desafio para a gestão do Fundo Setorial do Audiovisual (FSA) a contratação de um novo agente financeiro, o Banco Regional de Desenvolvimento do Extremo Sul – BRDE, de forma a dar continuidade e ampliar os investimentos do Fundo Setorial do Audiovisual (FSA) nas linhas de produção e distribuição de obras audiovisuais.

A gestão do FSA em 2012 também se concentrou na manutenção da operação e aperfeiçoar a operação do Programa Cinema Perto de Você, instituído pela Lei nº 12.599 neste exercício, que tem por objetivo a ampliação e descentralização do mercado de salas de exibição cinematográfica no Brasil, com foco especial na construção de novos complexos de exibição em municípios de pequeno e médio porte e em áreas populosas de baixa renda e na digitalização das salas de exibição. No final do exercício, foi ainda aprovado pelo Comitê Gestor do FSA o regulamento do Projeto de Digitalização, um dos cinco eixos de atuação do Programa.

#### 4. GESTÃO DOS PROGRAMAS E LINHAS DE AÇÕES

As ações do Fundo Setorial do Audiovisual se dividem entre Programas e Linhas de Ações específicas. A Lei nº 11.437/06 instituiu três programas de desenvolvimento do setor audiovisual, a saber:

- I - Programa de Apoio ao Desenvolvimento do Cinema Brasileiro - PRODECINE;
- II - Programa de Apoio ao Desenvolvimento do Audiovisual Brasileiro - PRODAV;
- III - Programa de Apoio ao Desenvolvimento da Infra-Estrutura do Cinema e do Audiovisual - PRÓ-INFRA.

No âmbito do PRODECINE e do PRODAV foram replicadas no ano de 2012 as quatro linhas de produção e distribuição de obras audiovisuais (Linhas A, B, C e D), por meio do lançamento de cinco chamadas públicas pelo BRDE, que assumiu a operacionalização destas linhas a partir deste exercício.

As ações destinadas à infraestrutura de exibição derivaram no Programa CINEMA PERTO DE VOCÊ, organizado em torno de cinco eixos de ação. O eixo um, relativo à linha de crédito e investimento para Expansão do Parque Exibidor de Cinema (Linha E) teve suas diretrizes e critérios aprovados pelo Comitê Gestor em 22 de fevereiro de 2010, e possui sua operação a cargo do Banco Nacional de Desenvolvimento Econômico e Social – BNDES.

Em 2012, o Programa Cinema Perto de Você foi instituído pela Lei nº 12.599, sancionada no dia 23 de março pela Presidenta Dilma Rousseff. A Lei é derivada da Medida Provisória nº 545/2011, de 29 de setembro de 2011, que por sua vez substituiu a MP nº 491/2010, de 23 de junho de 2010, que não foi votada pelo Congresso Nacional e perdeu sua eficácia.

Destacaremos na sequência deste relatório as operações realizadas no âmbito dos Programas do FSA durante o exercício de 2012.

#### 4.1 – PRODECINE e PRODAV - Linhas de ações de produção e distribuição de obras audiovisuais

As linhas de ação do FSA que abrangem as atividades de produção cinematográfica (Linha A), produção independente de obras audiovisuais para televisão (Linha B), aquisição de direitos para distribuição de obras cinematográficas (Linha C) e comercialização de obras cinematográficas (Linha D), tiveram suas chamadas públicas lançadas pelo BRDE em maio de 2012.

Neste ano, a linha de investimento na produção de obras cinematográficas (Linha A) derivou em duas chamadas públicas, uma relativa à seleção de propostas por meio de concurso (Prodecine 01/2012) e outra relativa à seleção de propostas de complementação de recursos, operada em regime de fluxo contínuo (Prodecine 04/2012). A operação em fluxo contínuo foi uma das principais novidades introduzidas neste ano, sendo aplicada ainda nas Linhas B, C e D.

A linha de produção para televisão (Linha B) passou a contemplar, além dos projetos de obras seriadas de todas tipologias (ficção, animação e documentários), também projetos de obras não seriadas de documentários acima de 52 minutos de duração. Dos valores disponibilizados para a Chamada Pública, R\$ 50 milhões serão destinados para as obras seriadas e R\$ 5 milhões para os documentários.

No total, portanto, foram lançadas cinco chamadas públicas, no valor de R\$ 205 milhões, conforme descritas a seguir:

**Tabela 1 – Chamadas Públicas 2012**

Linha	Chamada Pública	Seleção	Inscrições		Valor disponibilizado
			Início	Fim	
Linha A	Prodecine 01/2012	Concurso	21/05/12	06/07/12	R\$ 50 milhões
	Prodecine 04/2012	Fluxo contínuo	04/06/12	31/05/13	R\$ 40 milhões
Linha B	Prodav 01/2012	Fluxo contínuo	18/06/12	31/05/13	R\$ 55 milhões
Linha C	Prodecine 02/2012	Fluxo contínuo	31/05/13	31/05/13	R\$ 50 milhões
Linha D	Prodecine 03/2012	Fluxo contínuo	11/06/12	31/05/13	R\$ 10 milhões

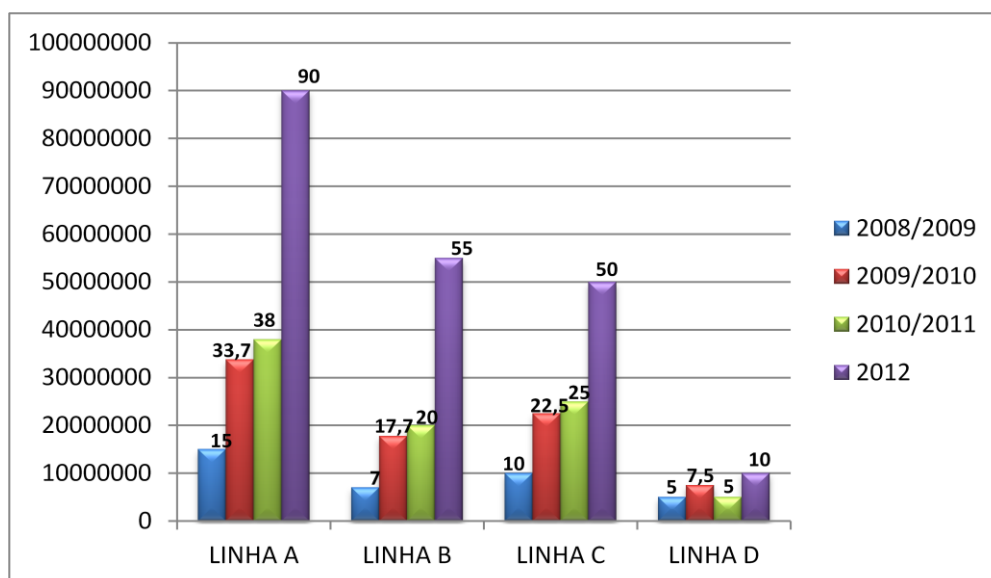
Com os valores disponibilizados nesta edição das Chamadas Públicas, que incorporaram recursos orçamentários referentes aos exercícios de 2011 e 2012, o valor total disponibilizado desde a primeira edição para a produção e comercialização de obras audiovisuais ultrapassou R\$ 400 milhões, conforme discriminado abaixo:



**Tabela 2 – Recursos disponibilizados PRODECINE e PRODAV – 2008-2012**

Linha/ano	2008	2009	2010	2012	Total
Linha A	15.000.000	33.757.261	34.000.000	90.000.000	172.757.261
Linha B	7.000.000	17.757.261	20.000.000	55.000.000	99.757.261
Linha C	10.000.000	22.500.000	25.000.000	50.000.000	107.500.000
Linha D	5.000.000	7.500.000	5.000.000	10.000.000	27.500.000
<b>Total</b>	<b>37.000.000</b>	<b>81.514.522</b>	<b>84.000.000</b>	<b>205.000.000</b>	<b>407.514.522</b>

**Gráfico 1 – Recursos disponibilizados PRODECINE e PRODAV (2008-2012)**



#### 4.1.1 - Gestão e operação PRODECINE e PRODAV

A gestão das linhas de ações no exercício de 2012 foi realizada pela ANCINE em conjunto com o BRDE, que se tornou o agente financeiro responsável pela operacionalização das chamadas públicas, conforme credenciamento definido pelo Comitê Gestor do FSA por meio da Resolução nº 25, de 15 de março de 2012.

As chamadas públicas e os documentos pertinentes às inscrições foram disponibilizados em página exclusiva dedicada ao FSA no sítio eletrônico do BRDE<sup>1</sup>, que desenvolveu a partir de especificações da ANCINE, um sistema de gestão dos projetos cujos módulos de inscrição e análise foram implantados de forma célere para o lançamento das chamadas públicas. O módulo de inscrições do sistema permitiu que diversas informações que anteriormente estavam contidas em formulários e planilhas anexas à Chamada Pública passassem a ser preenchidas e armazenadas diretamente no

<sup>1</sup> Disponível em <http://www.brde.com.br/ancine/>.

sistema. O referido sistema também está hospedado na página do FSA no sítio eletrônico do BRDE<sup>2</sup>, mediante acesso pelo link “inscreva-se aqui”.

O sistema permite ainda que os analistas da Ancine e consultores externos acessem os dados dos projetos e cadastrem suas análises diretamente no sistema, permitindo que as proponentes tenham acesso direto aos documentos de seu respectivo projeto. O desenvolvimento do sistema permitiu, portanto, a melhoria na execução das etapas de inscrição, análise e seleção dos projetos, aumentando a transparência e a segurança da operação.

Durante o exercício foram realizadas 249 inscrições de projetos pelo sistema, sendo 166 para a chamada pública realizada por concurso e 83 para as operações em fluxo contínuo, conforme na tabela abaixo. A relação dos projetos inscritos nas Chamadas Públicas encontra-se disponibilizada no Anexo I deste relatório.

**Tabela 3 - Projetos Inscritos FSA - 2012<sup>3</sup>**

Chamada Pública	Qtd.
PRODECINE 01	166
PRODECINE 02	22
PRODECINE 03	3
PRODECINE 04	21
PRODAV 01	37
<b>Total</b>	<b>249</b>

A Chamada Pública Prodecine 01/2012, a única cujo processo de seleção ocorreu por meio de concurso, teve seu cronograma alterado em razão da paralisação das atividades dos servidores da ANCINE durante os meses de julho e agosto de 2012. Devido ao impacto da paralisação nas atividades de análise, o BRDE retificou o cronograma previsto no item 5 da Chamada Pública, da seguinte forma:

**Tabela 4 - Cronograma Chamada Pública Prodecine 01/2012<sup>4</sup>**

Ações	Data Original	Data reprogramada
Análise e Avaliação	16/08/2012 a 26/10/2012	16/08/2012 a 10/12/2012
Resultado Preliminar Análise e Avaliação	09/11/2012	18/12/2012
Período Recursal da Etapa	10/11/2012 a 19/11/2012	19/12/2012 a 28/12/2012
Resultado Final Análise e Avaliação	30/11/2012	10/01/2013
Defesa Oral	10/12/2012 a 14/12/2012	23/01/2013 a 29/01/2013
Divulgação do Resultado Final	21/12/2012	05/02/2013

<sup>2</sup> Disponível em <http://ancine.brde.com.br/ancine/login.asp>.

<sup>3</sup> Fonte: Sistema FSA/BRDE.

<sup>4</sup> Disponível em <http://www.brde.com.br/ancine/>.

Com a alteração no cronograma o resultado final da Chamada Pública Prodecine 01/2012, inicialmente previsto para 21 de dezembro de 2012, ficou adiado para o exercício de 2013, sendo motivo de exposição no próximo Relatório de Gestão.

O resultado preliminar de análise e avaliação foi divulgado dia 18 de dezembro de 2012 e a listagem dos projetos previamente classificados para a fase de defesa oral encontra-se no Anexo III deste Relatório.

As demais Chamadas Públicas possuem seus processos de inscrição e seleção realizados em sistema de fluxo contínuo, de forma que as análises foram sendo realizadas ao longo do exercício de 2012, tendo sido realizadas três sessões de defesa oral no final do ano, nos dias 23 de novembro e 17 e 19 de dezembro de 2012, conforme projetos relacionados abaixo:

**Tabela 5 – Projetos participantes da Defesa Oral FSA - 2012**

Data Defesa Oral	Chamada Pública	Projeto	Proponente	UF
23/11/2012	PRODAV 01/2012	Canalhas	Migdal Produções	RJ
23/11/2012	PRODECINE 04/2012	Romance Policial	El Desierto Filmes Ltda.	RJ
23/11/2012	PRODECINE 04/2012	Até Que A Casa Caia	Plateau Realizações Artísticas Ltda.	DF
17/12/2012	PRODAV 01/2012	Amor Mata	Prodigo Filmes	SP
17/12/2012	PRODAV 01/2012	Cale-Se - A Censura Musical	Giros Interativa	RJ
17/12/2012	PRODAV 01/2012	Beleza S/A (4Ever Young)	O2 Cinema	SP
17/12/2012	PRODECINE 04/2012	Faroeste Caboclo	De Felippes Filmes e Produções Ltda.	RJ
17/12/2012	PRODECINE 04/2012	A Frente Fria que a Chuva traz	C.H.G Camargo Ribas	PR
19/12/2012	PRODECINE 02/2012	O Nome da Morte	WMix Distribuidora Ltda. (Imagem)	SC
19/12/2012	PRODECINE 02/2012	A Igreja do Diabo (Comédia Divina)	WMix Distribuidora Ltda. (Imagem)	SC

Ainda no exercício de 2012 foram anunciados os primeiros resultados sobre a decisão de investimentos do FSA, totalizando R\$ 9,8 milhões em sete projetos, conforme relacionado abaixo:

**Tabela 6 – Decisão de Investimento FSA 2012**

Data Resultado	Chamada Pública	Projeto	Proponente	UF	Valor do Investimento
06/12/2012	PRODECINE 04/2012	Até que a Casa Caia	Plateau Realizações Artísticas Ltda.	DF	750.372,60
06/12/2012	PRODAV 01/2012	Canalhas	Migdal Produções Cinematográficas Ltda.	RJ	2.654.194,40
19/12/2012	PRODAV 01/2012	Amor Mata	Prodigo Films Ltda.	SP	2.600.000,00
19/12/2012	PRODAV 01/2012	Beleza S/A (4Ever Young)	O2 Cinema Ltda.	SP	2.850.000,00
19/12/2012	PRODAV 01/2012	Cale-se - A Censura Musical	Giros Interativa Ltda.	RJ	415.071,50
19/12/2012	PRODECINE 04/2012	Faroeste Caboclo	De Felippes Filmes e Produções Ltda.	RJ	300.000,00
19/12/2012	PRODECINE 04/2012	Romance Policial	El Desierto Filmes Ltda.	RJ	246.576,06
<b>Total</b>					<b>9.816.214,56</b>

Das quatro obras seriadas selecionadas pela linha de produção independente para televisão, todas serão destinadas ao mercado de televisão paga. As séries de ficção “As Canalhas”, “Amor Mata” e “Beleza S/A” (ex-“4Ever Young”) foram licenciadas para a Globosat Programadora Ltda., com exibição prevista no canal GNT e a série documental “Cale-se - A Censura Musical” foi licenciada para o Canal Brasil.

Os demais projetos selecionados ainda em 2012 referem-se à complementação de recursos de produção das obras “Até que a Casa Caia”, “Faroeste Caboclo” e “Romance Policial”.

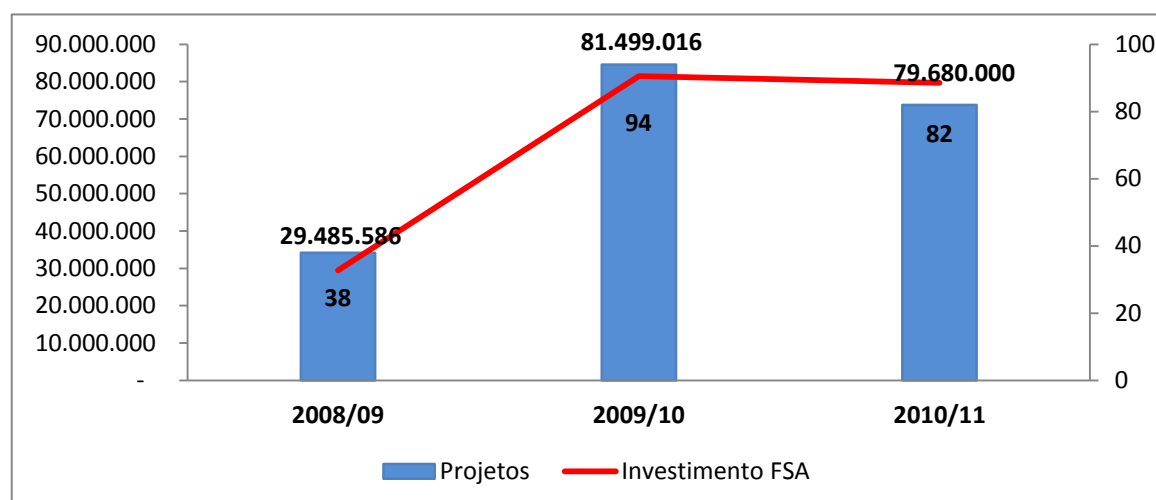
Com a seleção destes primeiros projetos das chamadas Públicas de 2012, o total de projetos selecionados desde a primeira edição das linhas de produção e distribuição de obras audiovisuais atingiu 221 projetos, no valor total de R\$ 200 milhões. Segue abaixo resumo dos projetos selecionados de 2008 a 2011.

**Tabela 7 – Investimento em projetos - Total Anual (2008-2011)**

Linhas de Ação	2008/09*		2009/10*		2010/11*		Total	
	Qtd.	R\$	Qtd.	R\$	Qtd.	R\$	Qtd.	R\$
Linha A - Produção Cinema	18	14.999.999	45	39.251.439	43	34.000.000	106	88.251.438
Linha B - Produção para TV	5	3.125.879	23	17.757.222	21	19.980.000	49	40.863.101
Linha C - Aquisição de Direitos	8	10.000.000	16	22.495.700	16	25.000.000	40	57.495.700
Linha D - Comercialização	7	1.359.708	10	1.994.655	2	700.000	19	4.054.363
<b>TOTAL</b>	<b>38</b>	<b>29.485.586</b>	<b>94</b>	<b>81.499.016</b>	<b>82</b>	<b>79.680.000</b>	<b>214</b>	<b>190.664.602</b>

*\*ano lançamento chamada/ano resultado final*

**Gráfico 2 – Investimento em Projetos - Total Anual (2008-2011)**



#### 4.1.2 Contratação e liberação de recursos

Durante o exercício de 2012 foram realizadas contratações pela FINEP de 50 projetos selecionados em Chamadas Públicas operadas por este agente financeiro em anos anteriores, sendo 20 projetos relativos às Chamadas Públicas lançadas em 2009 e 30 projetos relativos às Chamadas Públicas lançadas em 2010. A relação completa dos projetos encontra-se disponível no Anexo IV deste Relatório. O valor total das contratações realizadas em 2012 somou R\$ 44.511.833,00. Veja abaixo a posição anual da contratação desde o início da operação das linhas de produção e distribuição:

**Tabela 8 – Resultado da Contratação ano a ano (2009-2012)**

Ano Contratação	Projetos	Investimento FSA (R\$)
2009	5	6.261.740,00
2010	24	18.973.360,80
2011	54	48.239.783,00
2012	50	44.511.833,00
<b>Total</b>	<b>133</b>	<b>117.986.716,80</b>

Ao longo do ano foram desembolsados pela FINEP R\$ 36 milhões, relativo a 64 projetos, conforme relação disponível no Anexo V. O total de valores desembolsados a todos os projetos contratados desde 2009 soma mais de 85 milhões, equivalente a 72,5% dos investimentos contratados, conforme evolução demonstrada na tabela abaixo:

**Tabela 9 – Desembolso FSA ano a ano (2009-2012)**

Ano	Desembolso FSA (R\$)
2009	4.500.000,00
2010	13.850.769,32
2011	31.147.929,70
2012	36.087.984,08
<b>Total</b>	<b>85.586.683,10</b>

Vale destacar que a liberação dos recursos para os projetos está vinculada à comprovação da captação de valores mínimos de 80% em relação ao orçamento de produção dos projetos nas Linhas A, B e C e de 100% do orçamento de comercialização na Linha D, fato que explica a diferença entre os valores contratados e desembolsados.

#### 4.1.3 Resultado da comercialização dos projetos

O público dos filmes brasileiros lançados em 2012 totalizou 15.553.643 espectadores com renda de R\$ 157.200.844,00. Dos 83 filmes brasileiros lançados comercialmente em salas de cinema neste exercício, 17 foram selecionados pelo FSA, incluindo os cinco filmes de maior bilheteria, conforme relacionados abaixo:

**Tabela 10 – Filmes lançados selecionados pelo FSA - 2012**

Projeto	Linha	Ano Chamada	Data Lançamento	Público	Renda
Até que a Sorte nos Separe	C	2009	05/10/2012	3.322.561	33.869.881
E Ai, Comeu?	C	2010	20/07/2012	2.756.213	26.054.029
Gonzaga - de pai para filho	A	2010	26/10/2012	1.457.988	14.639.536
As Aventuras de Agamenon, o reporter	A	2010	06/01/2012	937.980	9.336.095
Totalmente Inocentes	C	2009	07/09/2012	523.577	5.372.762
Xingu	A	2009	06/04/2012	377.887	3.898.283
Billi Pig	C / A	2009/2010	02/03/2012	257.522	2.482.488
Beira do Caminho	A	2009	10/08/2012	159.109	1.484.420
Reis e Ratos	A	2010	17/02/2012	128.396	1.239.304
Heleno	A	2009	30/03/2012	91.798	1.009.429
Eu receberia as piores notícias dos seus lindos lábios	A	2008	20/04/2012	46.689	537.621
Corações Sujos	A / D	2008/2010	17/08/2012	42.297	452.177
Febre do rato	A	2008	22/07/2012	25.424	222.010
Boca	A	2009	28/09/2012	11.947	125.412
Cara ou Coroa	A	2009	07/09/2012	7.677	82.967
Histórias que só existem quando lembradas	A	2010	06/07/2012	8.740	81.337
Onde a coruja dorme	D	2008	02/11/2012	3.546	33.765
O Homem Que Não Dormia	A	2009	27/04/2012	4.009	30.619
<b>TOTAL</b>				<b>9.639.783</b>	<b>95.579.373</b>

A quantidade de filmes lançados que foram selecionados pelo FSA vem aumentando anualmente à medida que os projetos selecionados nos anos anteriores são concluídos. Em 2009, ano em que foram anunciados os primeiros resultados do FSA, apenas 4,8% dos filmes lançados naquele ano contavam com recursos do FSA. Neste último exercício a participação de projetos contemplados pelo FSA aumentou para 20,2% do total das obras lançadas em salas de cinema.

**Tabela 11 – Quantidade de obras lançadas que foram selecionados pelo FSA**

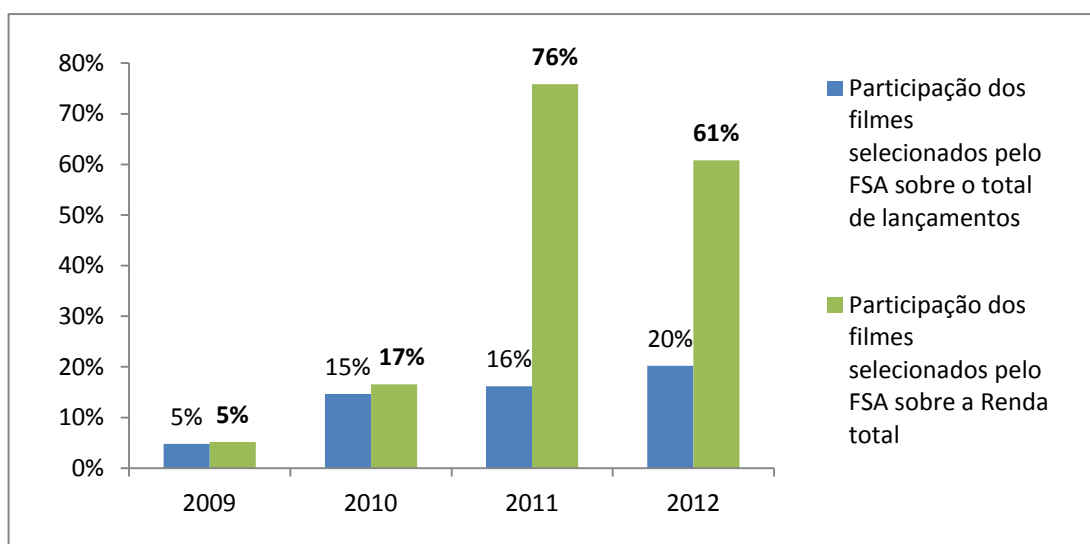
Ano Lançamento	Filmes brasileiros lançados	Filmes selecionados pelo FSA	Participação Filmes com FSA
<b>2009</b>	84	4	4,8%
<b>2010</b>	75	11	14,7%
<b>2011</b>	99	16	16,2%
<b>2012</b>	83	17	20,2%

Com relação à renda das obras lançadas, os 20% de filmes lançados que foram selecionados pelo FSA foram responsáveis por 60% do total de receitas destinadas à filmes brasileiros em 2012, demonstrando uma correlação muito positiva entre a quantidade de obras lançadas selecionadas pelo FSA e a participação sobre a renda total dos filmes nacionais.

**Tabela 12 – Participação dos projetos selecionados pelo FSA no total da renda dos filmes nacionais (2009 - 2012)**

Ano Lançamento	Renda total	Renda dos filmes selecionados pelo FSA	Participação dos filmes selecionados pelo FSA na Renda Total
<b>2009</b>	140.900.987	7.293.301	5,2%
<b>2010</b>	214.745.867	35.518.206	16,5%
<b>2011</b>	159.592.042	121.034.939	75,8%
<b>2012</b>	157.200.844	95.579.373	60,8%

**Gráfico 3 – Participação dos projetos selecionados pelo FSA em relação ao total de filmes brasileiros lançados em 2012**



#### 4.1.4 Retorno do Investimento

O retorno dos investimentos realizados nos projetos de obras audiovisuais é auferido a partir da entrega pela proponente dos relatórios de comercialização, cuja periodicidade de entrega é semestralmente, a contar da data da primeira exibição comercial da obra, durante o período de 7 (sete) anos para obras cinematográficas e de 10 (dez) anos para obras destinadas à televisão, de acordo com os critérios estabelecidos pelas Chamadas Públicas lançadas até 2010<sup>5</sup>.

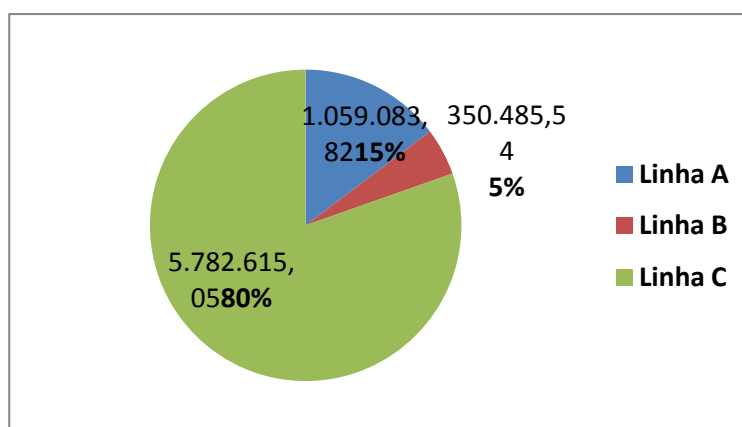
Dos projetos efetivamente contratados e comercializados até 2012, foram analisados pelo agente financeiro e pela ANCINE os relatórios de comercialização de 21 projetos, relacionados no Anexo VI deste relatório, que resultaram no retorno financeiro de R\$ 7,2 milhões, o que representa 34,4% dos recursos investidos nestes projetos.

**Tabela 13 - Retorno do investimento por Linha de Ação**

Linha	Projetos com relatórios analisados	Projetos com recuperação	Investimento nos projetos	Valor Retorno (R\$)	Recuperação do investimento
A	11	4	8.387.277,00	1.059.083,82	12,6%
B	5	5	3.233.594,80	350.485,54	10,8%
C	5	5	9.300.000,00	5.782.615,05	62,2%
<b>Total</b>	<b>21</b>	<b>14</b>	<b>20.920.871,80</b>	<b>7.192.184,41</b>	<b>34,4%</b>

Os projetos da Linha C, apresentados por empresas distribuidoras brasileiras, foram responsáveis por 80% do total da recuperação financeira do FSA até o momento.

**Gráfico 4 - Retorno do investimento por Linha de Ação**



O resultado do retorno financeiro das demais obras audiovisuais contratadas pelo FSA constará dos próximos Relatórios de Gestão do FSA, após a entrega e análise do primeiro Relatório de Comercialização.

<sup>5</sup> A partir das chamadas públicas lançadas em 2012, o período de retorno do investimento passou a ser de 3 (três) anos para obras cinematográficas e de 5 (cinco) anos para obras destinadas à televisão.



#### 4.1.5 Regionalização

As ações de indução à regionalização da produção audiovisual iniciaram-se em 2009, com a incorporação nas chamadas públicas lançadas desde então de uma garantia de participação na fase de defesa oral de projetos de proponentes de unidades da federação que não estivessem classificadas entre as primeiras propostas selecionadas para defesa oral. Este indutor foi aplicado nas chamadas públicas das Linhas A e B de 2009 e 2010. Ao todo foram convocados por este mecanismo 17 (dezesete) projetos de obras audiovisuais de 8 (oito) diferentes unidades da federação.

**Tabela 14 – Projetos convocados para defesa oral pelo indutor regional – por UF (2009 e 2010)**

UF	Qtd.	Qtd.
BA	7	41%
DF	2	12%
PE	2	12%
PR	2	12%
CE	1	6%
ES	1	6%
GO	1	6%
PB	1	6%
<b>Total</b>	<b>17</b>	<b>100%</b>

Para a chamada pública da Linha A realizada por concurso em 2012, foi mantida a reserva de 5 vagas na defesa oral para projetos beneficiados com o mecanismo de indução regional. Para as demais chamadas públicas operadas em fluxo contínuo, em razão da ausência do aspecto concorrencial no processo seletivo, não se aplica o conceito de reserva de vagas, considerando que não há limites de vagas para participação na fase de defesa oral.

No entanto, para a Chamada Pública Prodecine 04/2012, relativa à modalidade da Linha A de complementação de recursos para produção de obras cinematográficas, foi estabelecido pelo Comitê Gestor do FSA critérios diferenciados para o atendimento da condição mínima de participação no processo seletivo. A obrigatoriedade da comprovação da captação de ao menos 40% do valor previsto para o orçamento de produção foi reduzido para 30% no caso de projetos de empresas produtoras sediadas em unidades da federação diferentes de Rio de Janeiro e São Paulo.

Do total de projetos inscritos até 31 de dezembro de 2012 nas chamadas públicas do FSA lançadas neste exercício, 203 projetos (81,2%) possuem como produtora<sup>6</sup> empresas sediadas nos estados de São Paulo e Rio de Janeiro. Somado a projetos produzidos por empresas de Minas Gerais (5) e Espírito Santo (1), a região Sudeste responde por 83,5% das inscrições de projetos. Em seguida vem a região Sul, com 21 projetos, equivalente a 8,4% das inscrições, sendo 11 projetos do Rio Grande do Sul, 9 do Paraná e 1 de Santa Catarina. Na seqüência vem o Nordeste com 14 projetos (5,6%), o Centro-Oeste com 5 projetos (2%) do Distrito federal e o Norte, com apenas um projeto de Amazonas.

**Tabela 15 - Projetos Inscritos por Região - 2012 (até 31/12/12)**

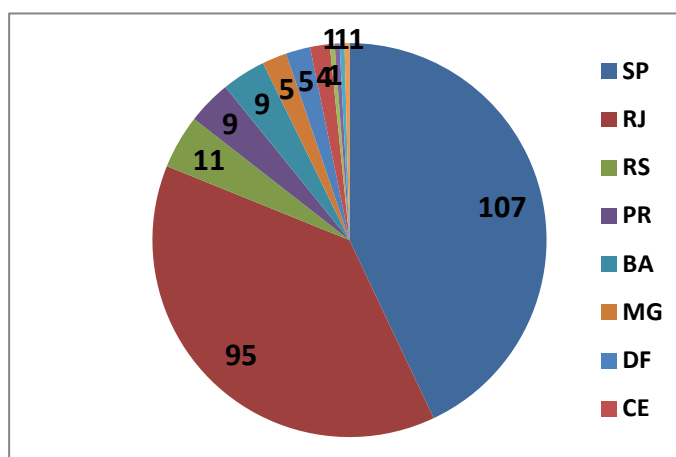
Região	Qtd.	%
Sudeste	208	83,5%
Sul	21	8,4%
Nordeste	14	5,6%
Centro-Oeste	5	2,0%
Norte	1	0,4%
<b>Total</b>	<b>249</b>	<b>100%</b>

**Tabela 16 - Projetos Inscritos por UF - 2012.**

UF	Qtd.	%
SP	107	43,0%
RJ	95	38,2%
RS	11	4,4%
BA	9	3,6%
PR	9	3,6%
DF	5	2,0%
MG	5	2,0%
CE	4	1,6%
AM	1	0,4%
ES	1	0,4%
PE	1	0,4%
SC	1	0,4%
<b>Total</b>	<b>249</b>	<b>100%</b>

<sup>6</sup> Para efeito deste relatório, foi considerada a unidade da federação da sede da empresa produtora responsável pela execução da obra audiovisual, inclusive no caso de projetos apresentados por empresas distribuidoras pelas Chamadas Públicas Prodecine 02/2012 e Prodecine 03/2012.

**Gráfico 5 - Projetos Inscritos por UF - 2012.**



Considerando que não houve realização em 2012 da defesa oral da Chamada Pública Prodecine 01/2012 e apenas 7 projetos selecionados nas demais Chamadas em fluxo contínuo, não é possível aferir até o momento a efetividade da participação regional na edição de 2012.

#### **Projetos selecionados em edições anteriores**

Em relação às edições anteriores, de um total de 214 projetos selecionados, 28 (13%) são de produtoras sediadas fora do eixo Rio-São Paulo, sendo 14 da região Sul do país, 8 do Nordeste e 3 do Centro-Oeste.

**Tabela 17 - Projetos Selecionados por Região (2008-2011)**

Região	2008	2009	2010	Total
Sudeste	36	83	70	189
Sul	1	7	6	14
Nordeste	0	3	5	8
Centro-Oeste	1	1	1	3
<b>Total</b>	<b>38</b>	<b>94</b>	<b>82</b>	<b>214</b>

**Tabela 18 - Projetos Selecionados por UF (2008-2011)**

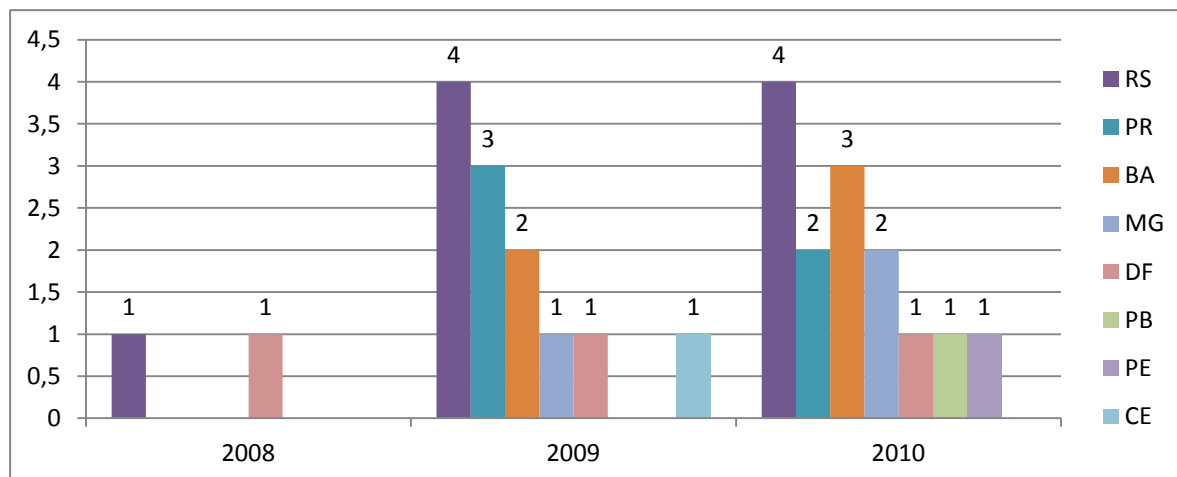
UF	2008	2009	2010	Total
RJ	23	39	45	107
SP	13	43	23	79
RS	1	4	4	9
PR	0	3	2	5
BA	0	2	3	5
MG	0	1	2	3
DF	1	1	1	3
PB	0	0	1	1
PE	0	0	1	1
CE	0	1	0	1
<b>Total</b>	<b>38</b>	<b>94</b>	<b>82</b>	<b>214</b>

A quantidade de projetos de diferentes unidades da federação e os valores destinados a projetos sediados fora do eixo Rio-São Paulo vêm crescendo anualmente, conforme demonstrado na tabela abaixo.

**Tabela 19 - Distribuição de recursos entre unidades da federação fora do eixo Rio-São Paulo (2008-2011)**

Chamada	2008		2009		2010		Total	
	qtd	R\$	qtd	R\$	qtd	R\$	qtd	R\$
RS	1	50.000,00	4	2.483.966,00	4	3.800.000,00	9	6.333.966,00
PR	0	-	3	2.518.146,00	2	2.000.000,00	5	4.518.146,00
BA	0	-	2	665.700,00	3	1.363.000,00	5	2.028.700,00
MG	0	-	1	400.000,00	2	1.450.000,00	3	1.850.000,00
DF	1	298.102,00	1	554.014,00	1	500.000,00	3	1.352.116,00
PB	-	-	-	-	1	900.000,00	1	900.000,00
PE	-	-	-	-	1	748.000,00	1	748.000,00
CE	-	-	1	200.000,00	-	-	1	200.000,00
<b>Total</b>	<b>2</b>	<b>348.102,00</b>	<b>12</b>	<b>6.821.826,00</b>	<b>14</b>	<b>10.761.000,00</b>	<b>28</b>	<b>17.930.928,00</b>

**Gráfico 6 – Projetos selecionados de unidades da federação fora do eixo Rio-São Paulo (2008-2011)**



Com a aprovação da Lei nº 12.485/11, que estipulou que as receitas do FSA de que trata o inciso III do caput do art. 33 da Medida Provisória nº 2.228-1/01 deverão ter, ao menos, 30% (trinta por cento) de sua destinação a produtoras brasileiras estabelecidas nas regiões Norte, Nordeste e Centro-Oeste, o estímulo à regionalização, diante do quadro atual de participação das produtoras sediadas nestas regiões será, portanto, um grande desafio para as ações do FSA nos próximos exercícios.

## 4.2. PROGRAMA CINEMA PERTO DE VOCÊ

Criado como uma estratégia de intervenção no mercado brasileiro de exibição, recepcionado no PPA 2012–2015 como a iniciativa “Implantação do Programa Cinema Perto de Você” (código 0354), o Programa visa promover e acelerar a implantação de salas de cinema no país. O programa tem a proposta de articular diversos instrumentos federais para a expansão, democratização e descentralização dos serviços de exibição cinematográfica e tem como foco a inclusão de consumidores da nova classe C e das cidades do interior.

O exercício de 2012 consolidou a regulamentação do Programa Cinema Perto de Você, que foi instituído em definitivo pela Lei nº 12.599, de 23 de março de 2012, que autorizou também o funcionamento do Regime Especial de Tributação para Desenvolvimento da Atividade de Exibição Cinematográfica – RECINE, definido como o eixo 4 do Programa. Ao reduzir os custos de abertura de uma nova sala em cerca de 30%, o RECINE contribuiu para a expansão do número de salas de cinema no país, que em 2012 cresceu 6,93% em relação ao ano anterior, atingindo um total de 2.515 salas no final do exercício.

A distribuição e a exibição constituíam gargalos trazendo o risco para toda uma produção audiovisual crescente. Para a reversão deste quadro, o programa se organiza em torno de cinco eixos de ação:

- I. As linhas de crédito e investimento para abertura e reforma de salas;
- II. O Projeto de digitalização do parque exibidor;
- III. O Regime Especial de Tributação para o Desenvolvimento da Atividade de Exibição Cinematográfica (RECINE);
- IV. O Sistema de Controle de Bilheteria;
- V. O Projeto Cinema da Cidade, que estimula a implantação de complexos em cidades com população entre 20 mil e 100 mil habitantes.

### 4.2.1 - Linhas de crédito e investimento

Ao longo de 2012, as linhas de crédito e investimento, instituídas e operacionalizadas em conjunto com o BNDES, ganharam impulso com a aprovação de cinco novos projetos, de diversas empresas brasileiras, localizadas nos estados do Rio de Janeiro, São Paulo, Rio Grande do Sul, Santa Catarina e Minas Gerais. Essas operações

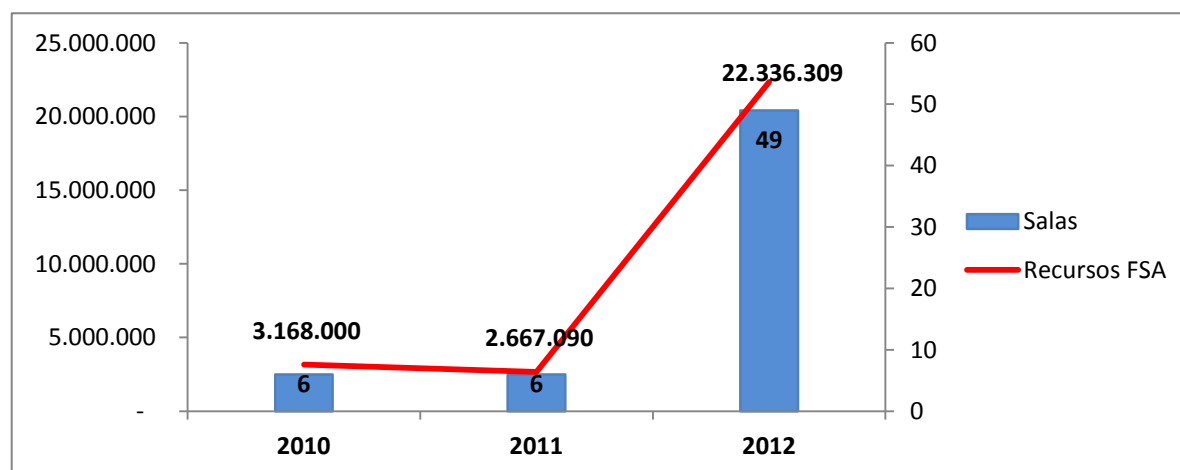
foram contratadas ainda em 2012<sup>7</sup> e várias já estão em implantação. Somadas, representam um acréscimo de 10 complexos ao parque exibidor brasileiro, representando 59 salas, no valor total de R\$ 28,2 milhões.

**Tabela 20 - Propostas de crédito para salas de exibição aprovadas em 2012**

Exibidor	Localidade	Município	UF	Complexos	Salas	Assentos	Total FSA
Redecine/Cinesystem	Shopping Hortolândia	Hortolândia	SP	1	4	1277	3.141.000
	Recreio Shopping Center	Rio de Janeiro	RJ	1	5	1130	1.729.802
Cineart – Delta Filmes Ltda.	Minas Shopping	Belo Horizonte	MG	1	6	1243	3.526.507
GNC	Praia de Belas Shopping	Porto Alegre	RS	1	6	1661	2.978.000
Circuito Espaço de Cinema S.A	Shopping Boulevard São Gonçalo	São Gonçalo	RJ	1	6	1089	10.961.000
	Bourbon Shopping Wallig	Porto Alegre	RS	1	8	1378	
	The Square Open Mall	Cotia	SP	1	7	1396	
	Beiramar Shopping	Florianópolis	SC	1	5	922	
<b>Total</b>				<b>8</b>	<b>47</b>	<b>10.096</b>	<b>22.336.309</b>

Com os empreendimentos aprovados neste exercício, o total de recursos destinados para linha de crédito e investimento desde 2010 perfaz R\$ 28,2 milhões, destinados à implementação de 10 novos complexos, com 59 salas de exibição. A relação completa dos empreendimentos já aprovados pelo BNDES encontra-se no Anexo VI.

**Gráfico 7 – Evolução da Linha de crédito e investimento do programa Cinema Perto de Você.**



Em dezembro de 2012 encontravam-se em análise pelo BNDES sete propostas de empreendimentos relativo à implementação de pelo menos 11 complexos com 58 salas de cinema.

<sup>7</sup> Com exceção da proposta da Redecine/Cinesystem localizada no Rio de Janeiro, cuja aprovação ocorreu em 2012, mas cujo contrato não havia sido assinado até o final do exercício.

**Tabela 21 – Financiamento por Grupo Exibidor**

<b>Grupo Exibidor</b>	<b>Complexos</b>	<b>Salas</b>	<b>Financiamento FSA (R\$)</b>	<b>Financiamento FSA + Procult (BNDES)</b>
Circuito Espaço	5	32	14.129.000	18.687.000
Redecine/Cinesystem	3	15	7.537.892	10.050.523
Cineart	1	6	3.526.507	5.289.760
GNC	1	6	2.978.000	4.178.000
<b>Total</b>	<b>10</b>	<b>59</b>	<b>28.171.399</b>	<b>38.205.283</b>

#### **4.2.2 - Digitalização do parque exibidor**

Além de corrigir desequilíbrios na distribuição e contribuir para uma expansão sustentável do parque exibidor, a digitalização representa uma oportunidade única de democratização e inclusão social no mercado audiovisual brasileiro. Por outro lado, por envolver custos elevados, ameaça a própria sobrevivência do negócio para os exibidores mais vulneráveis economicamente.

Nessa direção, foi iniciado, ao final de 2012, o processo de lançamento de uma nova linha de crédito voltada exclusivamente à digitalização das salas de exibição no país. A linha foi aprovada pelo Comitê de Gestor do Fundo Setorial do Audiovisual, mediante Resolução nº 28, de 7 de dezembro de 2012, com previsão de que seja operacionalizada até o final do primeiro trimestre de 2013.

#### **4.2.3 - Regime Especial de Tributação para o Desenvolvimento da Atividade de Exibição Cinematográfica (RECINE)**

O RECINE é o Regime Especial de Tributação para o Desenvolvimento da Atividade de Exibição Cinematográfica, instituído pela Lei nº 12.599, em março de 2012, e pelo Decreto nº 7.729, de 25 de maio de 2012, que estabeleceu as normas para credenciamento, aprovação e habilitação das propostas. Por meio dessa medida, diversas outras foram postas em prática, de modo a permitir que as salas de exibição se modernizem para a sobrevivência econômica de uma atividade que ganhou um perfil de atualização obrigatória na acirrada competição da economia digital.

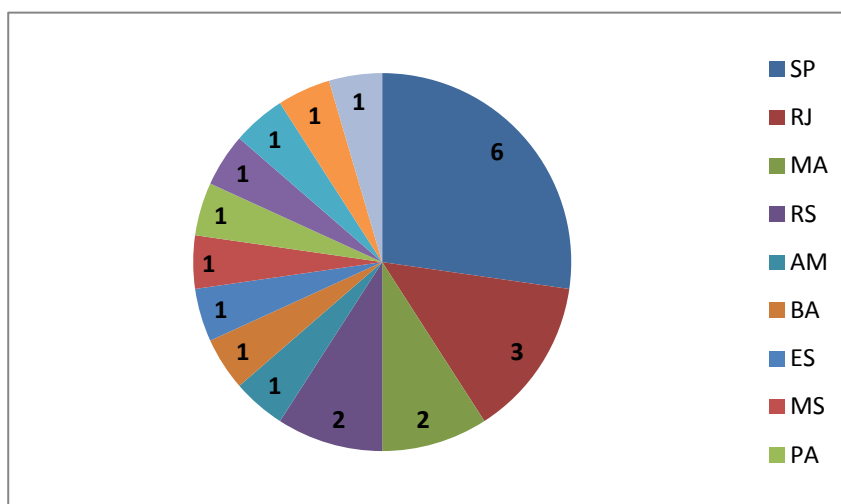
A desoneração tributária de equipamentos e materiais de construção para salas de exibição, impulso necessário à implantação de novas salas e à modernização do parque exibidor existente, figura entre as medidas que viabilizam a digitalização das salas e abrem novas perspectivas de negócios para os agentes econômicos.

O impacto da edição do Decreto começou a ser sentido no último trimestre do ano, quando o RECINE entrou em funcionamento. Até o final do ano, 37 projetos,

representando 474 salas de 87 complexos cinematográficos que comportam quase 105.000 assentos, inscreveram-se na ANCINE para credenciamento.

Até dezembro de 2012, nove projetos foram aprovados para utilização dos benefícios do RECINE na implantação ou modernização de 168 salas de 22 complexos, que representam aproximadamente 36.000 assentos, em 20 diferentes municípios de 13 unidades da federação de todas as regiões do país. Dos complexos contemplados, 17 utilizarão a desoneração para aquisição de equipamentos de projeção digital e 5 para a construção ou implantação de novas salas. Ainda no final de 2012, o primeiro complexo de salas de cinema diretamente beneficiado pelo RECINE foi inaugurado, em Mogi-Guaçu, no interior de São Paulo.

**Gráfico 8 - Complexos credenciados pelo RECINE em 2012 - por UF**



A relação completa dos empreendimentos credenciados pelo RECINE encontra-se no Anexo VII.

#### 4.2.4 - Sistema de Controle de Bilheteria

O Sistema de Controle de Bilheteria (SCB), organizado com base na homologação de sistemas informatizados utilizados pelos exibidores, busca garantir que a coleta de dados pelos exibidores e sua transmissão para a ANCINE permitam agregação e leitura segundo os parâmetros da Agência. Em 2012, foi concluída a elaboração de Relatório de Análise de Impacto Regulatório. Este documento procurou avaliar algumas opções à regulamentação do SCB, com foco na busca por alternativas viáveis, economicamente, para as menores e menos rentáveis salas do país. Neste sentido foi realizada uma pesquisa com recorte voltado a este grupo de agentes. A Análise de Impacto Regulatório tem por objetivo qualificar, através da apresentação de dados empíricos e análise de evidências, o processo decisório.



#### 4.2.5 - Projeto Cinema da Cidade

O Projeto Cinema da Cidade estimula, por meio de convênios com as Prefeituras e Governos Estaduais, a implantação de complexos de cinema em cidades com mais de 20 mil e menos de 100 mil habitantes que não disponham desse serviço. Nessas cidades, planeja-se a implantação de salas de propriedade pública com gestão preferencialmente privada. O projeto permite a instalação de salas de cinema, bonbonnière e espaços comerciais e de prestação de serviços.

Atualmente está em operação a ação desenvolvida com o governo do Estado do Rio de Janeiro para implantação de complexos de exibição em municípios do Estado, conforme convênio celebrado em 30 de dezembro de 2011, mediante o contrato nº 0376.301-83/2011. Os municípios serão selecionados pela Secretaria de Estado da Cultura, em conjunto com a ANCINE, através de Edital de Seleção pública<sup>8</sup>. A ação possui o valor global de R\$ 12,5 milhões, tendo sido repassados R\$ 10 milhões no exercício de 2011, por meio da Caixa Econômica Federal, agente financeiro credenciado para este eixo do programa Cinema Perto de Você. O Governo do Estado complementarará o valor com contrapartida financeira de R\$ 2,5 milhões.

---

<sup>8</sup> Em 6 de março de 2013, o Comitê de Apoio ao projeto Cinema da Cidade selecionou os primeiros municípios que receberão os complexos cinematográficos, sendo seles São Fidélis, Saquarema e Cordeiro.

## 5. PROGRAMAÇÃO E EXECUÇÃO ORÇAMENTÁRIA

Descrevemos abaixo as informações sobre a programação e execução da despesa orçamentária e financeira das ações relativas ao Fundo Setorial do Audiovisual no exercício de 2012.

**Tabela 22 - Programação e Execução Orçamentária 2012**

Identificação da Ação	Cód.	Dotação		Despesa	
		inicial	Final	Empenhada	Liquidada
Gestão e Administração das Atividades do Fundo Setorial do Audiovisual	20SO	1.640.000	24.516.193	3.864.911	1.321.235
Apoio a Projetos Audiovisuais Específicos	8106	2.176.193	74.000.000	14.383.925	1.833.500
Investimentos Retornáveis no Setor Audiovisual mediante Participação em Empresas e Projetos	006A	99.190.348	369.190.348	369.190.348	0
Administração dos investimentos retornáveis no setor audiovisual mediante investimentos em empresas e projetos	8102	1.983.807	10.083.807	10.083.807	0
Financiamento ao Setor Audiovisual	006C	3.500.000	78.500.000	78.500.000	0
Administração do Financiamento ao Setor Audiovisual	6428	70.000	2.470.000	2.355.000	0
Equalização de Encargos Financeiros Incidentes nas Operações de Financiamento ao Setor Audiovisual	005Z	200.000	1.000.000	0	0
<b>TOTAL FSA</b>		<b>108.760.348</b>	<b>559.760.348</b>	<b>478.377.991</b>	<b>3.154.735</b>
Cinema da Cidade - Fundo Setorial do Audiovisual	12PG	3.600.000	2.600.000	0	0
<b>TOTAL FSA com Cinema da Cidade</b>		<b>112.360.348</b>	<b>562.360.348</b>	<b>478.377.991</b>	<b>3.154.735</b>

Além dos valores pagos relativos ao orçamento de 2012, descritos na tabela acima, durante o exercício também foram repassados aos agentes financeiros do FSA valores relativos a restos a pagar de exercícios anteriores, perfazendo um repasse total de R\$ 59.148.177,00, conforme discriminado na tabela abaixo:

**Tabela 23 - Execução Financeira 2012**

Identificação da Ação	Cód.	Orçamento 2011		Orçamento 2012		Total Liquidado em 2012
		Empenhado	Liquidado em 2012	Empenhado	Liquidado em 2012	
Gestão e Administração das Atividades do Fundo Setorial do Audiovisual	20SO	1.029.179	<b>533.097</b>	3.864.911	<b>1.321.235</b>	<b>1.854.331</b>
Apoio a Projetos Audiovisuais Específicos	8106	1.084.500	<b>1.084.500</b>	14.383.925	<b>1.833.500</b>	<b>2.918.000</b>
Investimentos Retornáveis no Setor Audiovisual mediante Participação em Empresas e Projetos	006A	157.275.011	<b>53.309.653</b>	369.190.348		<b>53.309.653</b>
Administração dos investimentos retornáveis no setor audiovisual mediante investimentos em empresas e projetos	8102	3.107.040	<b>1.066.193</b>	10.083.807		<b>1.066.193</b>
Financiamento ao Setor Audiovisual - FSA	006C	53.500.000	<b>0</b>	78.500.000		<b>0</b>
Administração do Financiamento ao Setor Audiovisual	6428	1.070.000	<b>0</b>	2.355.000		<b>0</b>
Equalização de Encargos Financeiros Incidentes nas Operações de Financiamento ao Setor Audiovisual	005Z	200.000	<b>0</b>	0		<b>0</b>
<b>TOTAL</b>		<b>217.265.729</b>	<b>55.993.443</b>	<b>478.377.991</b>	<b>3.154.735</b>	<b>59.148.177</b>

Cabe lembrar que a forma como é conduzido o processo de seleção dos projetos e as condições para desembolso dos projetos, faz com que as dotações orçamentárias previstas para um determinado exercício apenas sejam eventualmente destinadas pelos agentes financeiros aos beneficiários finais em exercícios posteriores.

## 6. COMITÊ GESTOR DO FUNDO SETORIAL DO AUDIOVISUAL

Com o encerramento do mandato dos representantes do setor audiovisual e dos agentes financeiros em 2 de maio de 2012, foi editada a portaria ministerial nº 135, de 17 de outubro de 2012, definindo os representantes do Comitê Gestor, que passou a ter a seguinte composição:

**Tabela 24 - Composição do Comitê Gestor em 31/12/2012**

Representação	Titulares	Suplentes
Ministério da Cultura	Ministra da Cultura	substituto legal - MinC
	Secretário do Audiovisual	substituto legal - SAV
ANCINE	Diretor-Presidente	substituto legal – Ancine
Instituições Financeiras	Luciane Fernandes Gorgulho (BNDES)	Vera Regina Ferreira Carvalho (BRDE)
Setor Audiovisual	Roberto Franco Moreira	Mauro Alves Garcia
	Mauricio de Andrade Ramos Filho	Frederico da Cruz Machado

Foram realizadas ao longo do exercício de 2012 quatro reuniões do Comitê Gestor do Fundo Setorial do Audiovisual. Os resumos da pauta das reuniões e das resoluções publicadas no exercício seguem descritos nos quadros abaixo:

**Tabela 25 - Reuniões do Comitê Gestor do FSA em 2012**

Reunião	Data	Assuntos
13ª Reunião	15/03/2012	(1) Credenciamento de agente financeiro do FSA; (2) Replicação das linhas de ação de produção e distribuição – Propostas para a Fase IV; (3) Regimento Interno do Comitê de investimentos; (4) Balanço das Linhas de Ação;
14ª Reunião	29/03/2012	(1) Replicação das linhas de ação de produção e distribuição – Propostas para a Fase IV; (2) Regimento Interno do Comitê de investimentos.
15ª Reunião	09/11/2012	(1) Apresentação de proposta inicial de Regulamento Geral do Programa de Apoio ao Desenvolvimento da Indústria Audiovisual - PRODAV; (2) Balanço das Chamadas Públicas 2008, 2009, 2010 e 2012; (3) Balanço do Programa Cinema Perto de Você; (4) Convalidação do Relatório nº 01/2012;
16ª Reunião	07/12/2012	(1) Programa Cinema Perto de Você - Linha de Digitalização do parque exibidor; (2) Relatório Anual de Gestão - 2011. (3) Regimento interno do comitê de Investimentos do FSA. (4) Assuntos Gerais: - Balanço da contratação de projetos e do retorno financeiro dos investimentos do FSA nas linhas de produção e distribuição de obras audiovisuais; - Apresentação da proposta de transição de agente financeiro responsável pela operação das Chamadas Públicas de 2008 a 2010. - Apresentação da reformulação do sítio eletrônico do FSA.

As deliberações do Comitê Gestor resultaram nas Resoluções abaixo relacionadas, expedidas pela ANCINE na qualidade de Secretaria Executiva do CGFSA.

**Tabela 26 - Resoluções do Comitê Gestor do FSA em 2012**

<b>Resolução nº</b>	<b>Data Resolução</b>	<b>Data Publicação DOU</b>	<b>Descrição da Resolução</b>
<b>25</b>	15/03/12	04/04/12	Credenciamento do Banco Regional de Desenvolvimento do Extremo Sul – BRDE, para atuar como agente financeiro do Fundo Setorial do Audiovisual.
<b>26</b>	29/03/12	16/04/12	Aprova a alteração do Regimento Interno do Comitê de Investimentos do Fundo Setorial do Audiovisual
<b>27</b>	09/11/12	07/12/12	Retificação dos limites financeiros e condições de enquadramento de retorno do FSA da Linha de Crédito e Investimento do Programa Cinema Perto de Você.
<b>28</b>	07/12/12	17/12/12	Aprova o Projeto de Digitalização do Programa Cinema Perto de Você.

## 7. CONSIDERAÇÕES FINAIS

O exercício de 2012 trouxe grandes inovações para o Fundo Setorial do Audiovisual – FSA, ratificando-o como o principal instrumento de política pública para o desenvolvimento do setor audiovisual, atuando nos principais elos da cadeia produtiva por meio dos programas e linhas de ações do PRODECINE, PRODAV e PROINFRA.

Do ponto de vista gerencial destaca-se o credenciamento do BRDE como agente financeiro contratado pelo BNDES para operação das linhas de produção e distribuição de obras audiovisuais e a introdução do sistema de fluxo contínuo no processo seletivo de quatro das cinco chamadas públicas lançadas em 2012.

Observando os projetos apresentados na Linha B já foi possível observar os efeitos da Lei 12.485/11 com a demanda por recursos para projetos de diferentes emissoras e programadoras. O próximo exercício reserva desafios ainda maiores ao FSA para atendimento de forma ampla, regionalizada e célere a demanda de investimento em conteúdo audiovisual, especialmente para o segmento de televisão por assinatura.

O setor de exibição ganhou forte impulso em 2012 com a aprovação da Lei nº 12.599 que instituiu o Regime Especial de Tributação para Desenvolvimento da Atividade de Exibição Cinematográfica – RECINE, reduzindo em até 30% os custos de abertura de salas de cinema. Aliado à linha de crédito e investimento e ao lançamento do Projeto de Digitalização, as ações do Programa Cinema Perto de Você devem contribuir expressivamente para a expansão do número de salas de cinema no país nos próximos exercícios.

É válido dizer que alguns dos maiores objetivos do Programa Cinema Perto de Você já foram conquistados. As empresas exibidoras brasileiras retomaram, de forma vigorosa, os investimentos na implantação de novas salas de cinemas. Alguns grupos exibidores brasileiros demonstraram possuir planos agressivos de expansão. Agregado a outros fatores socioeconômicos, o Programa contribuiu para alterar o ambiente de investimentos na atividade de exibição.

## ANEXO I - Projetos inscritos nas Chamadas Públicas FSA 2012 (PRODECINE e PRODAV) – Por produtora

Chamada	Projeto	Produtora	UF	Formato	Tipologia
PRODECINE 01	4 X 100	Gullane Entretenimento S/A	SP	Longa	Ficção
PRODECINE 01	A Angústia	Usina De Kyno Ltda.	PR	Longa	Ficção
PRODECINE 01	A Cidade Aqui Dentro	Primo Filmes Ltda.	SP	Longa	Ficção
PRODECINE 01	A Cidade Onde Envelheço	Anavilhana Filmes Ltda. Me	MG	Longa	Documentário
PRODECINE 01	A Fera Na Selva	Prole De Adão Produções Artísticas Ltda.	RJ	Longa	Ficção
PRODECINE 01	A Glória E A Graça	Tambellini Filmes E Produções Audiovisuais	RJ	Longa	Ficção
PRODECINE 01	A Igreja Do Diabo	Olhar Imaginário Ltda-Epp	SP	Longa	Ficção
PRODECINE 01	A Lagarta	Selva Digital Produções Ltda.	SP	Longa	Ficção
PRODECINE 01	A Lasanha Assassina	44 Toons Produções Artísticas Ltda.	SP	Longa	Animação
PRODECINE 01	A Memória É Um Músculo Da Imaginação	Videofilmes Produções Artísticas Ltda.	RJ	Longa	Ficção
PRODECINE 01	A Paixão Segundo Gh	Luiz Fernando Carvalho Producoes Artisticas Ltda.	RJ	Longa	Ficção
PRODECINE 01	A Pele Do Cordeiro	O2 Cinema Ltda.	SP	Longa	Ficção
PRODECINE 01	A Verdade, Meu Amor, Mora Num Poço	Bárbaras Produções Ltda.	RJ	Longa	Ficção
PRODECINE 01	A.M.I.G..A.S. O Filme	Idéias Ideais Design & Produções Ltda.	RJ	Longa	Ficção
PRODECINE 01	Agora.	Arte Lux Produções Cinematográficas Ltda.	PR	Longa	Documentário
PRODECINE 01	Água E Açúcar	Raiz Produções Cinematográficas Ltda.	SP	Longa	Ficção
PRODECINE 01	Agudás, Sonho Brasileiro Além Mar	Traquitana Filmes Ltda	RJ	Longa	Documentário
PRODECINE 01	Além Da Justiça	Reticom Escola De Cinema Produções Audiovisuais E Comércio Ltda.	SP	Longa	Ficção
PRODECINE 01	Alma Imoral	Caliban Produções Cinematográficas Ltda.	RJ	Longa	Documentário
PRODECINE 01	Anjo Por Encomenda	Focus Films Ltda.	RJ	Longa	Ficção
PRODECINE 01	Antes O Tempo Não Acabava	Sérgio J De Andrade	AM	Longa	Ficção
PRODECINE 01	Ao Lado	Syndrome Filmes E Produções Cinematográficas Ltda.	RJ	Longa	Ficção
PRODECINE 01	As Boas Maneiras	Dezenove Som E Imagens Produções Ltda.	SP	Longa	Ficção
PRODECINE 01	As Marias Do Francisco	Santa Luzia Filmes Ltda.	BA	Longa	Documentário
PRODECINE 01	Barata Ribeiro 716	Teatro Ilustre Produções Artísticas Ltda.	RJ	Longa	Ficção
PRODECINE 01	Boa Sorte	Conspiração Filmes Entretenimento 3º Milênio Ltda.	RJ	Longa	Ficção
PRODECINE 01	Brasil Futebol Clube	Plateau Marketing E Produções Culturais Ltda.	SP	Longa	Documentário
PRODECINE 01	Brega Naite	Aroma Filmes Ltda. Me	PE	Longa	Ficção
PRODECINE 01	Cabaré Das Donzelas Inocentes	Mvr Comunicação Ltda.	RJ	Longa	Ficção
PRODECINE 01	Cafe Jerusalem	Spray Filmes S/S Ltda.	SP	Longa	Ficção
PRODECINE 01	Campo Grande	Tambellini Filmes E Produções Audiovisuais	RJ	Longa	Ficção
PRODECINE 01	Canções Para Diana	Moro Comunicação Eireli Me	PR	Longa	Ficção
PRODECINE 01	Cataguases	Bananeira Filmes Ltda	RJ	Longa	Ficção
PRODECINE 01	Chibata (A Revolta Dos Meninos)	Fibra Eletrônica. Ind. E Com. Ltda.	RJ	Longa	Ficção
PRODECINE 01	Cidade Ilimitada	Akron Ltda.	SP	Longa	Ficção
PRODECINE 01	Cidade Maravilhosa	Hb Filmes Ltda.	SP	Longa	Ficção
PRODECINE 01	Clara De Lua	Spectra Midia Produções E Comércio Ltda.	SP	Longa	Ficção
PRODECINE 01	Clube Dos Anjos	Sobretudo Produção Audiovisual E Artística Ltda. - Me	RJ	Longa	Ficção
PRODECINE 01	Codinome Clemente	Iris Cinematográfica Ltda.	RJ	Longa	Documentário
PRODECINE 01	Colorado	Panda Filmes Ltda.	RS	Longa	Ficção
PRODECINE 01	Como Você Quer O Seu Casamento?	Lama Filmes Ltda.	RJ	Longa	Ficção

PRODECINE 01	Complicações	Teatro Ilustre Produções Artísticas Ltda.	RJ	Longa	Ficção
PRODECINE 01	Controle De Pragas	Kinoosfera Filmes E Produções Artísticas Ltda.	SP	Longa	Ficção
PRODECINE 01	D. Pedro li	Regina Filmes Ltda.	RJ	Longa	Ficção
PRODECINE 01	De Volta Para Casa	Kinoscópio Cinematográfica Ltda.	SP	Longa	Ficção
PRODECINE 01	Dercy De Cabo A Rabo	Etcétera Prods. Artísticas Ltda.	SP	Longa	Documentário
PRODECINE 01	Deserto	Bananeira Filmes Ltda.	RJ	Longa	Ficção
PRODECINE 01	Deserto Azul	Eder San Júnior Cinematográfica E Arte Ltda.	MG	Longa	Ficção
PRODECINE 01	Dias Nublados	Nerofilm - Produção De Cinema E Teatro Ltda.	SP	Longa	Ficção
PRODECINE 01	Diminuta	Tarumã Assessoria Produções E Serviços Artísticos Ltda.	RJ	Longa	Ficção
PRODECINE 01	Do Fundo Do Lago Escuro	Teatro Ilustre Produções Artísticas Ltda.	RJ	Longa	Ficção
PRODECINE 01	Doidas E Santas	Melodrama Produções Ltda.	RJ	Longa	Ficção
PRODECINE 01	É Sempre Bom Lembrar	Cineluz Produções Cinematograficas Ltda.	RJ	Longa	Documentário
PRODECINE 01	Em Busca De Iara	Kinoscópio Cinematográfica Ltda.	SP	Longa	Documentário
PRODECINE 01	Estive Em Lisboa E Lembrei De Você	Refinaria Produções Ltda.	RJ	Longa	Documentário
PRODECINE 01	Exodus	O2 Cinema Ltda.	SP	Longa	Documentário
PRODECINE 01	Faces Da Alma	E.H Filmes Ltda.	RJ	Longa	Ficção
PRODECINE 01	Faces Do Amor	Moledo Produções Ltda.	RJ	Longa	Documentário
PRODECINE 01	Filhos De Abraão	Canal Azul Produções Culturais Ltda.	SP	Longa	Documentário
PRODECINE 01	Fisín	M.Margarita Hernández Pascual	CE	Longa	Documentário
PRODECINE 01	Frei Luiz	No Ar Comunicação Ltda.	RJ	Longa	Ficção
PRODECINE 01	Galaxias	Republica Pureza Filmes Ltda.	RJ	Longa	Documentário
PRODECINE 01	Greta Garbo	Armando Pinto Praça Neto	CE	Longa	Ficção
PRODECINE 01	Halley	F.F. Fraiha Produções Me	SP	Longa	Animação
PRODECINE 01	Hermanos li	Iris Cinematográfica Ltda.	RJ	Longa	Ficção
PRODECINE 01	Homens De Negócios	Bossa Produções Ltda.	RJ	Longa	Ficção
PRODECINE 01	Hormônios Da Paixão	Cineclubes Pela Madrugada S/C Ltda.	RJ	Longa	Ficção
PRODECINE 01	João Ou O Milagre Das Mãos	Filmes Do Equador Ltda.	RJ	Longa	Ficção
PRODECINE 01	Juan E Janaína	Panda Filmes Ltda.	RS	Longa	Ficção
PRODECINE 01	Julio Sumiu	Tv Zero Cinema Ltda.	RJ	Longa	Ficção
PRODECINE 01	La Vingança	Querosene Produções Artísticas E Cinematográficas Ltda.	SP	Longa	Ficção
PRODECINE 01	Linda De Morrer	Migdal Produções Cinematográficas Ltda.	RJ	Longa	Ficção
PRODECINE 01	Língua Seca	Ouro 21 Produção De Filmes Ltda.	SP	Longa	Ficção
PRODECINE 01	Lino	Start Desenhos Animados Ltda.	SP	Longa	Animação
PRODECINE 01	Lira	Alo Video Ltda - Me	RJ	Longa	Documentário
PRODECINE 01	Lua Em Sagitario	Realizart Produção Audiovisual Ltda.	SC	Longa	Ficção
PRODECINE 01	Makumba	Paloma Rocha Producoes Artisticas E Cinematograficas Ltda.	RJ	Longa	Ficção
PRODECINE 01	Mara Tara - Pedacos Da Carne	Kinoosfera Filmes E Produções Artísticas Ltda	SP	Longa	Ficção
PRODECINE 01	Maria	Liligo Produções Artísticas Ltda.-Epp	SP	Longa	Documentário
PRODECINE 01	Marias	Primo Filmes Ltda.	SP	Longa	Documentário
PRODECINE 01	Marina E O Tempo	Cineluz Produções Cinematograficas Ltda.	RJ	Longa	Ficção
PRODECINE 01	Mazza.Doc	Felisteoque Filmes Ltda. – Me	SP	Longa	Documentário
PRODECINE 01	Mesmo Que Seja Eu	Casa Azul Produções Artísticas Ltda.	SP	Longa	Ficção
PRODECINE 01	Molambo	Tacacá Filmes Ltda.	RJ	Longa	Ficção
PRODECINE 01	Monstros Do Ringue	Mamute Filmes Ltda.-M.E.	SP	Longa	Documentário
PRODECINE 01	Morcego Negro - As Vidas e Mortes de PC Farias	Terra Firme Producoes Cinematograficas Ltda.	SP	Longa	Documentário



PRODECINE 01	Mudança Capital - Brasília Arrependida	Engenho De Arte Serviços De Produções Ltda	DF	Longa	Ficção
PRODECINE 01	Mulher Do Pai	Okna Produções Culturais Ltda	RS	Longa	Ficção
PRODECINE 01	Nerds X Zumbis	44 Toons Produções Artísticas Ltda	SP	Longa	Ficção
PRODECINE 01	Nimuendajú	Anaya Producoes Culturais Ltda	MG	Longa	Animação
PRODECINE 01	Ninho De Feras	Cavideo Producoes, Comercio E Locacao De Filmes Ltda	RJ	Longa	Ficção
PRODECINE 01	No Retrovisor	Casé Filmes Ltda	RJ	Longa	Ficção
PRODECINE 01	O Adorador	Goritzia Filmes Ltda	RJ	Longa	Ficção
PRODECINE 01	O Almanaque Do Futuro	Republica Pureza Filmes Ltda	RJ	Longa	Documentário
PRODECINE 01	O Beduíno	Republica Pureza Filmes Ltda	RJ	Longa	Ficção
PRODECINE 01	O Casamento De Gorete	Leticia Spiller Pena Produções Artísticas	RJ	Longa	Ficção
PRODECINE 01	O Fantasista	Truque Produtora De Cinema Tv E Vídeo Ltda	BA	Longa	Ficção
PRODECINE 01	O Gato De Botas No Reino De Perrault	Hgn Produções Cinematográficas Ltda.	SP	Longa	Animação
PRODECINE 01	O Homem Que Matou A Minha Amada Morta	Grafo Audiovisual Ltda. Me	PR	Longa	Ficção
PRODECINE 01	O Juízo Final	Conspiração Filmes Entretenimento 3º Milênio Ltda.	RJ	Longa	Ficção
PRODECINE 01	O Mulo	Paloma Rocha Producoes Artisticas E Cinematograficas Ltda	RJ	Longa	Ficção
PRODECINE 01	O Olho E A Faca	Olhos De Cão Produções Cinematográficas Ltda.	SP	Longa	Ficção
PRODECINE 01	O Outro Lado Do Paraíso	Sincrocine Produções Cinematográficas Ltda	RJ	Longa	Ficção
PRODECINE 01	O Pergaminho Vermelho	Tortuga Studios Produtora De Filmes Ltda.	SP	Longa	Animação
PRODECINE 01	O Porão	Camisa Treze Cultural Ltda.	SP	Longa	Ficção
PRODECINE 01	O Segredo Do Violinista	Um Filmes Ltda	SP	Longa	Ficção
PRODECINE 01	O Silêncio Das Palavras	Tvi Televisão E Cinema Ltda. Epp	SP	Longa	Ficção
PRODECINE 01	O Tropikaos (Lista) Rogério Duarte	Vpccinemavideo Produções Artísticas E Distribuidoraltda	BA	Longa	Documentário
PRODECINE 01	O Último Trago	Alumbramento Produções Cinematográficas Ltda	CE	Longa	Ficção
PRODECINE 01	Órfãos Do Eldorado	Matizar Produções Artísticas Ltda	RJ	Longa	Ficção
PRODECINE 01	Os Cupins, O Filme	Aiupa Brasil Produções Ltda - Epp	SP	Longa	Ficção
PRODECINE 01	Os Fárois Do Fim Do Mundo	Cubo Filmes Produções E Eventos Ltda	RS	Longa	Documentário
PRODECINE 01	Paulo E Madalena	André Luis Da Silva Marouço Me	SP	Longa	Ficção
PRODECINE 01	Pedala, Amorzinho	Forte Filmes Produções Artísticas Ltda	RJ	Longa	Ficção
PRODECINE 01	Pequeno Cidadão	Ioio Produções Cinematograficas Ltda	SP	Longa	Ficção
PRODECINE 01	Pixinguinha, Um Homem Carinhoso	Ypearts Audiovisual Ltda	RJ	Longa	Ficção
PRODECINE 01	Ponto Zero	Mínima Concepção E Produção Visual Ltda.	RS	Longa	Ficção
PRODECINE 01	Porteira Fechada	Okna Produções Culturais Ltda	RS	Longa	Ficção
PRODECINE 01	Pureza	Gaia Produções Cinematográficas Ltda	DF	Longa	Ficção
PRODECINE 01	Qualquer Gato Vira-Lata 2	Tietê Produções Cinematográficas Ltda	RJ	Longa	Ficção
PRODECINE 01	Quando Nasce O Sol	B.O.X.X. Filmes & Entretenimentos Me	RJ	Longa	Ficção
PRODECINE 01	Quando O Verão Passar	O Quadro Producoes Ltda.	PR	Longa	Ficção
PRODECINE 01	Quatro Histórias E Meia	Taiga Filmes E Video Ltda	RJ	Longa	Documentário
PRODECINE 01	Que Horas Ela Volta?	África Filmes Ltda.	SP	Longa	Ficção
PRODECINE 01	Quem Matou A Garota Do Outdoor?	Panambi Arte & Comunicação Ltda	SP	Longa	Ficção
PRODECINE 01	Querida Mamãe	Jere Moreira Produtora De Filmes E Vídeos Ltda – Epp	SP	Longa	Ficção
PRODECINE 01	Raízes De Aninha	Asacine Produções Ltda Epp	DF	Longa	Documentário
PRODECINE 01	Restô	Damasco Filmes Ss Ltda	SP	Longa	Ficção
PRODECINE 01	Rio Eu Te Amo	Conspiração Filmes Entretenimento 3º Milênio Ltda.	RJ	Longa	Ficção
PRODECINE 01	Rodantes	Mosquito Vídeo E Design Ltda	MG	Longa	Ficção

PRODECINE 01	Rota A Força Policial	Hdv Studio Cine Vídeo Ltda Me	SP	Longa	Ficção
PRODECINE 01	Sampa	Pulsar Produções Artísticas E Culturais Ltda	SP	Longa	Ficção
PRODECINE 01	Semente	Acere Produção Artística E Cultural Ltda	SP	Longa	Ficção
PRODECINE 01	Sepultura - O Filme	Interface Filmes Ltda Me	SP	Longa	Documentário
PRODECINE 01	Serra Ardente	Glaz Entretenimento Ltda.	SP	Longa	Ficção
PRODECINE 01	Simplesmente João Donato	Vemver Brasil Produções Audiovisuais Ltda.	RJ	Longa	Documentário
PRODECINE 01	Simplesmente Suellen	3s Desenvolvimento De Projeto Empresarial Ltda	SP	Longa	Ficção
PRODECINE 01	Só É Preso Quem Quer!	Neotrópica Comunicação Ltda.	SP	Longa	Documentário
PRODECINE 01	Sobre A Verdade	Studio Fátima Toledo Ltda - Me	SP	Longa	Ficção
PRODECINE 01	Som, Sol & Surf	Bossa Produções Ltda	RJ	Longa	Documentário
PRODECINE 01	Stag Filme	Grafo Audiovisual Ltda. Me	PR	Longa	Ficção
PRODECINE 01	Suburbio	Flora Filmes Vídeos Produções Artísticas Ltda	RJ	Longa	Ficção
PRODECINE 01	Tá Tudo Muito Bom!	Neotrópica Comunicação Ltda.	SP	Longa	Documentário
PRODECINE 01	Tainá - O Desenho Animado	Sincrocine Produções Cinematográficas Ltda	RJ	Longa	Animação
PRODECINE 01	Teca E Tuti Em: Uma Noite Na Biblioteca	Rocamble Produções Audiovisuais Ltda.	SP	Longa	Animação
PRODECINE 01	Terra De Grande Beleza	Sertaneja De Cinema Ltda.	RJ	Longa	Ficção
PRODECINE 01	Teu Mundo Não Cabe Nos Meus Olhos	Accorde Filmes Ltda	RS	Longa	Ficção
PRODECINE 01	Tô Ryca!	Neoplastique Entretenimento Ltda.	SP	Longa	Ficção
PRODECINE 01	Todas As Coisas Mais Simples	Lacuna Filmes Ltda.	SP	Longa	Ficção
PRODECINE 01	Tramas Do Sucesso - Gloria Pires	Ddfilmes Comunicação Ltda - Epp	SP	Longa	Documentário
PRODECINE 01	Trópicos - América Do Sol	Vpccinemavideo Produções Artísticas E Distribuidoraltda	BA	Longa	Ficção
PRODECINE 01	U-513 Em Busca Do Lobo Solitário	Psi Comércio E Serviços Ltda	SP	Longa	Documentário
PRODECINE 01	Um Amor De Verão	Latitude 23 Filmes Ltda	ES	Longa	Ficção
PRODECINE 01	Um Passo Para Ir (Lourenço Príncipe)	Aurora Filmes Ltda. - Me	SP	Longa	Ficção
PRODECINE 01	Um Sonho Na Tormenta Ou Abreu E Lima Tudo Isso Me Parece Um Sonho Uma Rapsódia Cinematográfica	Saruê Filmes Ltda.	RJ	Longa	Ficção
PRODECINE 01	Uma Noite Em Sampa	Sp Filmes De São Paulo Ltda	SP	Longa	Ficção
PRODECINE 01	Uma Noite Não É Nada	A.F. Cinema E Vídeo Ltda	SP	Longa	Ficção
PRODECINE 01	Uma Noite No Rio	E.H Filmes Ltda	RJ	Longa	Ficção
PRODECINE 01	Vertigem Do Sagrado	Truque Produtora De Cinema Tv E Vídeo Ltda	BA	Longa	Documentário
PRODECINE 01	Vida De Palhaço	Gullane Entretenimento S/A	SP	Longa	Ficção
PRODECINE 01	Vila Dos Confins	Oeste Filmes Brasileiros Ltda	SP	Longa	Ficção
PRODECINE 01	Vontade Dos Homens	Raiz Produções Cinematográficas Ltda.	SP	Longa	Ficção
PRODECINE 01	X, Y, Z De Zebra	Lapfilme Produções Cinematográficas Ltda.	SP	Longa	Ficção
PRODECINE 01	Xamã	Amberg Filmes Ltda	SP	Longa	Ficção
PRODECINE 01	Yaguar	Diler & Associados Ltda.	RJ	Longa	Ficção
PRODECINE 01	Zanine Arte De Arquitetar	Pontos De Fuga Produções Artísticas Ltda.	RJ	Longa	Documentário
PRODECINE 02	A Igreja Do Diabo	Olhar Imaginário Ltda	SP	Longa	Ficção
PRODECINE 02	Avanti Popolo	Dezenove Som E Imagens Produções Ltda	SP	Longa	Ficção
PRODECINE 02	Boa Sorte	Conspiracao Filmes Entretenimento 3o Milenio Ltda.	RJ	Longa	Ficção
PRODECINE 02	Cataguases	Bananeira Filmes Ltda	RJ	Longa	Ficção
PRODECINE 02	Cores	Kinoosfera Filmes E Produções Artísticas Ltda.	SP	Longa	Ficção
PRODECINE 02	Duas De Mim	Migdal Produções Cinematograficas Ltda.	RJ	Longa	Ficção
PRODECINE 02	Halley	F.F. Fraiha Produções Me	RJ	Longa	Animação
PRODECINE 02	Irmã Dulce	Migdal Produções Cinematográficas Ltda.	RJ	Longa	Ficção
PRODECINE 02	Loucas Pra Casar (Ex Bem Vinda Ao Clube Das Descasadas)	Glaz Entretenimento Ltda.	SP	Longa	Ficção

PRODECINE 02	Minha Fama De Mau	Indiana Produções Cinematográficas	RJ	Longa	Ficção
PRODECINE 02	O Banheiro	O2 Cinema Ltda.	SP	Longa	Ficção
PRODECINE 02	O Campeão	Melodrama Produções Ltda.	RJ	Longa	Ficção
PRODECINE 02	O Clube Secreto Dos Monstros (Ex-Historietas Assombradas)	Neoplastique Entretenimento Ltda.	SP	Longa	Animação
PRODECINE 02	O Nome Da Morte	Tv Zero Cinema Ltda.	RJ	Longa	Ficção
PRODECINE 02	O Último Trago	Alumbramento Produções Cinematográficas Ltda	CE	Longa	Ficção
PRODECINE 02	Os Homens São De Marte... E É Pra Lá Que Eu Vou	Biônica Cinema E Tv Ltda. Me	RJ	Longa	Ficção
PRODECINE 02	Quando Eu Era Vivo	Camisa Treze Cultural S/S Ltda.	SP	Longa	Ficção
PRODECINE 02	Réveillon	O2 Cinema Ltda.	SP	Longa	Ficção
PRODECINE 02	Riocorrente	Olhos De Cão Produções Cinematográficas Ltda.	SP	Longa	Ficção
PRODECINE 02	Tais & Taiane	Albatroz Cinematográfica Ltda.	SP	Longa	Ficção
PRODECINE 02	Tpm - Meu Amor!	Jere Moreira Produtora De Filmes E Vídeos Ltda Epp	SP	Longa	Ficção
PRODECINE 02	Uma Noite Não É Nada	A.F. Cinema E Vídeo Ltda	SP	Longa	Ficção
PRODECINE 03	Até Que A Sbornia Nos Separe	Otto Desenhos Animados Ltda	RS	Longa	Animação
PRODECINE 03	Meu Pé De Laranja Lima	Pássaro Filmes Do Brasil Ltda	RJ	Longa	Ficção
PRODECINE 03	Ritos De Passagem	Liberato Produções Culturais Ltda	BA	Longa	Animação
PRODECINE 04	A Frente Fria Que A Chuva Traz	C.H.G Camargo Ribas	PR	Longa	Ficção
PRODECINE 04	Amazônia - Planeta Verde	Gullane Entretenimento S/A	SP	Longa	Ficção
PRODECINE 04	Até Que A Casa Caia	Plateau Realizações Artísticas Ltda	DF	Longa	Ficção
PRODECINE 04	Bem-Te-Vi O Filme	Tao Produções Artísticas Ltda Me	SP	Longa	Animação
PRODECINE 04	Bruxarias	Otto Desenhos Animados	RS	Longa	Animação
PRODECINE 04	Bugigangue No Espaço	44 Toons Produções Artísticas Ltda	SP	Longa	Animação
PRODECINE 04	Carisma Imbecil	Agravo Produções Artísticas S/C Ltda	SP	Longa	Ficção
PRODECINE 04	Concurso Público	Latinamerica Entretenimento Ltda.	SP	Longa	Ficção
PRODECINE 04	Do Lado De Fora	Alexandre Da S. Carvalho Audiovisual M.E.	SP	Longa	Ficção
PRODECINE 04	Educação Sentimental	Republica Pureza Filmes Ltda	RJ	Longa	Ficção
PRODECINE 04	El Ardor	Bananeira Filmes Ltda	RJ	Longa	Ficção
PRODECINE 04	Espadas De Papel	Tapiri Cinematográfica Ltda.	SP	Longa	Ficção
PRODECINE 04	Faroeste Caboclo	De Felippes Filmes E Produções Ltda	RJ	Longa	Ficção
PRODECINE 04	Fortunato E Justina	Sequência 1 Ltda	SP	Longa	Ficção
PRODECINE 04	Nautilus	Indiana Produções Cinematográficas	RJ	Longa	Animação
PRODECINE 04	O Fim E Os Meios	Cinema Brasil Digital - Escritório De Planejamento Em Empreendimentos Audiovisuais Ltda	RJ	Longa	Ficção
PRODECINE 04	O Último Cine Drive-In	Pavirada Filmes E Produções Ltda	DF	Longa	Ficção
PRODECINE 04	Periscópio	Paleoteve Produção Cultural Ltda	SP	Longa	Ficção
PRODECINE 04	Romance Policial	El Desierto Filmes Ltda	RJ	Longa	Ficção
PRODECINE 04	Somos Tão Jovens	Canto Claro Produções Artísticas Ltda	RJ	Longa	Ficção
PRODECINE 04	Superpai	Querosene Produções Artísticas E Cinematográficas Ltda.	SP	Longa	Ficção
PRODAV 01	4ever Young	O2 Cinema Ltda.	SP	Seriado	Ficção
PRODAV 01	A Bruxinha Lili	Truque Produtora De Cinema Tv E Vídeo Ltda	BA	Seriado	Animação
PRODAV 01	A Gosto De Nelson	Indiana Produções Cinematográficas	RJ	Seriado	Documentário
PRODAV 01	A Linguagem Do Cinema - Série Ii	Saruê Filmes Ltda.	RJ	Seriado	Documentário
PRODAV 01	A Mansão Maluca Do Professor Ambrósio - 4ª Temporada	Tortuga Studios Produtora De Filmes Ltda.	SP	Seriado	Animação
PRODAV 01	A Razão E A Loucura	Companhia Cinematográfica Filmi Di Luzzi Produções Artísticas Ltda	RJ	Telefilme	Documentário

PRODAV 01	Alucinadas	Migdal Produções Cinematográficas Ltda.	RJ	Seriado	Ficção
PRODAV 01	Amor Mata	Prodigio Films Ltda	SP	Seriado	Ficção
PRODAV 01	Amor Veríssimo	Conspiração Filmes Entretenimento 3º Milênio Ltda.	RJ	Seriado	Ficção
PRODAV 01	Arte_Ativa: O Estado Da Arte Nas Ruas	Aiuê Produtora E Editora Ltda. Me	SP	Seriado	Documentário
PRODAV 01	As Aventuras De Fujiwara Manchester	Um Filmes Ltda	SP	Seriado	Animação
PRODAV 01	As Grandes Entrevistas Do Pasquim	Republica Pureza Filmes Ltda	RJ	Seriado	Documentário
PRODAV 01	As Grandonas	Zoom Elefante Produção Cinematográfica Ltda	PR	Seriado	Animação
PRODAV 01	Batuque	Luciano Da Luz Moucks	RS	Telefilme	Documentário
PRODAV 01	Bobolândia, Monstrolândia 2ª Temporada	44 Toons Produções Artísticas Ltda	SP	Seriado	Animação
PRODAV 01	Cale-Se - A Censura Musical	Giros Interativa Ltda	RJ	Seriado	Documentário
PRODAV 01	Canalhas	Migdal Produções Cinematográficas Ltda.	RJ	Seriado	Ficção
PRODAV 01	Coração Das Trevas	Karmatique Imagens Ltda	SP	Seriado	Animação
PRODAV 01	Foliar Brasil Doc	Flora Filmes Vídeos Produções Artísticas Ltda	RJ	Seriado	Documentário
PRODAV 01	Intercâmbio	Companhia Cinematográfica Filmi Di Luzzi Produções Artísticas Ltda	RJ	Seriado	Documentário
PRODAV 01	Máximo E Confúcio	Jere Moreira Produtora De Filmes E Vídeos Ltda – Epp	SP	Seriado	Ficção
PRODAV 01	Nossa Vida De Vampiros	Conspiração Filmes Entretenimento 3º Milênio Ltda.	RJ	Seriado	Ficção
PRODAV 01	O Imaginário De Juraci Dórea No Sertão - Veredas	Larty Mark Ltda	BA	Telefilme	Documentário
PRODAV 01	O Milagre De Santa Luzia - Cultura Popular	Miração Filmes	SP	Seriado	Documentário
PRODAV 01	Os Cientistas, A Pesquisa Brasileira No Século Xx	Companhia Cinematográfica Filmi Di Luzzi Produções Artísticas Ltda	RJ	Seriado	Documentário
PRODAV 01	Os Under Undergrounds	Tortuga Studios Produtora De Filmes Ltda.	SP	Seriado	Animação
PRODAV 01	Osmar, A 1ª Fatia Do Pão De Forma - 2ª Temporada	44 Toons Produções Artísticas Ltda	SP	Seriado	Animação
PRODAV 01	Planetorama	Cabong Studios Ltda	PR	Seriado	Animação
PRODAV 01	Quero Ter Um Milhão De Amigos	Rm Produções Artísticas Ltda	SP	Seriado	Ficção
PRODAV 01	Reis Da Rua - 3ª Temporada	Mosquito Vídeo E Design Ltda	MG	Seriado	Documentário
PRODAV 01	Sr. Flashback	Tj Produções Cinematográficas Ss Ltda Me.	SP	Seriado	Animação
PRODAV 01	Super Tinga	Luciano Da Luz Moucks	RS	Telefilme	Ficção
PRODAV 01	Tadinha	Truque Produtora De Cinema Tv E Vídeo Ltda	BA	Seriado	Animação
PRODAV 01	Teen World	Films & Arts Comunicação Ltda Me	SP	Seriado	Animação
PRODAV 01	Tres Teresas	Bossa Nova Films Criações E Produções Ltda	SP	Seriado	Ficção
PRODAV 01	Uli, O Pequeno Marinheiro	Halo Produções Artísticas Ltda	SP	Seriado	Animação
PRODAV 01	Um.Artista	Avalonik Imagem E Conteudo	SP	Seriado	Documentário

**ANEXO II - Projetos inscritos nas Chamadas Públicas FSA PRODECINE 02 e 03/2012**  
**– Por proponente (distribuidora)**

Chamada	Projeto	Proponente/Distribuidora	UF
PRODECINE 02	A Igreja Do Diabo	W Mix Distribuidora Ltda	SC
PRODECINE 02	Avanti Popolo	Vitrine Filmes Ltda.	SP
PRODECINE 02	Boa Sorte	Vereda Filmes Ltda	RJ
PRODECINE 02	Cataguases	Antonio Fernandes Filmes Ltda.	CE
PRODECINE 02	Cores	Providence Distribuidora De Filmes Ltda Epp	SP
PRODECINE 02	Duas De Mim	Sm Distribuidora De Filmes Ltda	SP
PRODECINE 02	Halley	Vitrine Filmes Ltda.	SP
PRODECINE 02	Irmã Dulce	Freespirit Distribuidora De Filmes Ltda.	RJ
PRODECINE 02	Loucas Pra Casar (Ex Bem Vinda Ao Clube Das Descasadas)	Freespirit Distribuidora De Filmes Ltda.	RJ
PRODECINE 02	Minha Fama De Mau	Freespirit Distribuidora De Filmes Ltda.	RJ
PRODECINE 02	O Banheiro	Nossa Distribuidora De Conteúdo Audiovisual Ltda	RJ
PRODECINE 02	O Campeão	Cannes Produções S/A	SP
PRODECINE 02	O Clube Secreto Dos Monstros (Ex-Historietas Assombradas)	Cannes Produções S/A	SP
PRODECINE 02	O Nome Da Morte	W Mix Distribuidora Ltda	SC
PRODECINE 02	O Último Trago	Vitrine Filmes Ltda.	SP
PRODECINE 02	Os Homens São De Marte... E é Pra Lá Que Eu Vou	Freespirit Distribuidora De Filmes Ltda.	RJ
PRODECINE 02	Quando Eu Era Vivo	Vitrine Filmes Ltda.	SP
PRODECINE 02	Réveillon	Sm Distribuidora De Filmes Ltda	SP
PRODECINE 02	Riocorrente	Antonio Fernandes Filmes Ltda.	CE
PRODECINE 02	Tais & Taiane	Raiz Distribuidora Audiovisual Ltda	SP
PRODECINE 02	Tpm - Meu Amor!	Playarte Pictures Entretenimento Ltda	SP
PRODECINE 02	Uma Noite Não É Nada	Reserva Nacional Distribuidora De Filmes Ltda	SP
PRODECINE 03	Até Que A Sbornia Nos Separe	Lotado Filmes Ltda	RS
PRODECINE 03	Meu Pé De Laranja Lima	Reserva Nacional Distribuidora De Filmes Ltda	SP
PRODECINE 03	Ritos De Passagem	Pipa Nativa Produção Cultural Ltda	RJ

**Anexo III - Projetos aprovados no Resultado Preliminar da Análise e Avaliação –  
Chamada Pública PRODECINE 01/2012**

<b>Título</b>	<b>Proponente</b>	<b>UF</b>	<b>Tipologia</b>
A Glória E A Graça	Tambellini Filmes	RJ	Ficção
A Igreja Do Diabo	Olhar Imaginário	SP	Ficção
A Lasanha Assassina	44 Toons	SP	Animação
A Memória é um Músculo da Imaginação	Videofilmes	RJ	Ficção
A Pele Do Cordeiro	O2 Filmes	SP	Ficção
As Boas Maneiras	Dezenove Som E Imagens	SP	Ficção
Barata Ribeiro 716	Teatro Ilustre	RJ	Ficção
Boa Sorte	Conspiração Filmes Produções	RJ	Ficção
Campo Grande	Tambellini Filmes	RJ	Ficção
Cataguases	Bananeira Filmes	RJ	Ficção
Cidade Maravilhosa	Hb Filmes	SP	Ficção
Como Você Quer O Seu Casamento?	Lama Filmes	RJ	Ficção
D. Pedro II	Regina Filmes	RJ	Ficção
Deserto	Bananeira Filmes	RJ	Ficção
Do Fundo Do Lago Escuro	Teatro Ilustre	RJ	Ficção
Doidas E Santas	Melodrama Produções	RJ	Ficção
Exodus	O2 Filmes	SP	Documentário
Galaxias	Republica Pureza	RJ	Documentário
Homens De Negócios	Bossapro	RJ	Ficção
João Ou O Milagre Das Mãos	Filmes Do Equador	RJ	Ficção
Julio Sumiu	Tv Zero Cinema Ltda.	RJ	Ficção
Linda De Morrer	Migdal Filmes	RJ	Ficção
Lino	Startanima	SP	Animação
Marina E O Tempo	Cineluz Produções	RJ	Ficção
No Retrovisor	Casé Filmes	RJ	Ficção
O Adorador	Goritzia Filmes	RJ	Ficção
O Almanaque Do Futuro	Republica Pureza	RJ	Documentário
O Juízo Final	Conspiração Filmes	RJ	Ficção
O Pergaminho Vermelho	Tortuga Studios	SP	Animação
O Porão	Camisa Treze	SP	Ficção
Órfãos Do Eldorado	Matizar Filmes	RJ	Ficção
Pixinguinha, Um Homem Carinhoso	Ipê Artes	RJ	Ficção
Ponto Zero	Mínima	RS	Ficção
Pureza	Gaia Filmes	DF	Ficção
Qualquer Gato Vira-Lata 2	Tietê Produções	RJ	Ficção
Quatro Histórias E Meia	Taiga Filmes	RJ	Documentário
Quatro X Cem (4 X 100)	Gullane	SP	Ficção
Querida Mamãe	Moonshot Pictures	SP	Ficção
Restô	Damasco Filmes	SP	Ficção
Sampa	Pulsar Cinema	SP	Ficção
Tainá - O Desenho Animado	Sincrocine Produções	RJ	Animação
Tô Ryca!	Neoplastique Entretenimento	SP	Ficção
Todas As Coisas Mais Simples	Lacuna Filmes	SP	Ficção
Uma Noite No Rio	Eh! Filmes	RJ	Ficção
Vida De Palhaço	Gullane	SP	Ficção

**Anexo IV - Projetos contratados em 2012  
(PRODECINE e PRODAV).**

Título Atual	Linha	Ano Chamada	Proponente	UF	Interveniente	UF	Data Contrato (DOU)	Investimento FSA (R\$)
A cidade dos piratas	A	2010	Otto Desenhos Animados Ltda.	RS	Snif Snif Ltda..	RJ	19/06/2012	1.000.000,00
A primeira missa	A	2010	Crystal Cinematográfica Ltda.	RJ	Providence Distribuidora de Filmes Ltda.	SP	09/10/2012	500.000,00
A princesa de elymia	A	2010	Stairs Jogos Eletronicos Ltda.	PB	Panda Filmes Ltda.	RS	05/12/2012	897.246,00
Acorda brasil!	A	2009	Gullane Entretenimento S/A	SP	Fox Film Do Brasil Ltda.	SP	18/07/2012	1.500.000,00
As Aventuras de Agamenon, o reporter	A	2010	Tambellini Filmes E Produções Audiovisuais Ltda.	RJ	Frespirit Distribuidora de Filmes Ltda.	RJ	19/07/2012	500.000,00
Ai de ti, copacabana	A	2010	Coevos Filmes Ltda.	RJ	Wmix Distribuidora Ltda.	SC	29/06/2012	1.000.000,00
Amor sem Fonteyras	C	2009	Cannes Produções S/A	RJ	Filmes Do Equador Ltda.	SP	30/10/2012	1.500.000,00
Aparacida, o Milagre	A	2009	Vitória Produções Cinematográficas Ltda.	RJ	Paramount Pictures Brasil Distribuidora De Filmes Ltda.	RJ	07/12/2012	1.000.000,00
Aspirantes	C	2010	Ciclorama Filmes Comunicação Ltda.	RJ	Crisis Produtivas Comunicação Ltda.	RJ	22/06/2012	342.000,00
Bandidos e Mocinhas	A	2009	Filmes do Equador Ltda.	RJ	Frespirit Distribuidora De Filmes Ltda.	RJ	21/03/2012	1.000.000,00
Beira do Caminho	A	2009	Conspiração Filmes S/A	RJ	Fox Film Do Brasil Ltda.	SP	14/11/2012	1.225.033,00
Brichos	B	2009	Tecnokena Audiovisual e Multimidia Ltda.	PR	Empresa Brasil De Comunicação S/A - EBC	RJ	13/04/2012	1.000.000,00
Casa da mãe joana 2	C	2010	W Mix Distribuidora Ltda.	RJ	Mac Comunicação E Produção Ltda.	SC	24/09/2012	1.500.000,00
Casa grande	C	2010	Film Connection Distribuidora De Filmes Ltda.	RJ	Migdal Produções Cinematográficas Ltda.	RJ	08/08/2012	950.000,00
Corações sujos	D	2010	Frespirit Distribuidora De Filmes Ltda.	SP	Radar Cinema E Televisão Ltda.	RJ	24/07/2012	400.000,00
Corpo presente	D	2009	Frespirit Distribuidora De Filmes Ltda.	SP	Não há interveniente	-	06/06/2012	109.050,00
E ai, comeu?	C	2010	SM Distribuidora de Filmes Ltda.	RJ	Casé Filmes	SP	28/05/2012	2.250.000,00
Éden	A	2010	Tb Produções Ltda.	RJ	Film Connection Distribuidora De Filmes Ltda.	RJ	24/07/2012	407.000,00
O Lixo Nosso de Cada Dia	A	2010	Polo De Imagem Ltda.	SP	Reserva Nacional Distribuidora De Filmes Ltda.	SP	24/10/2012	500.000,00
Espertices e Valenturas	A	2009	Diler e Associados Ltda.	RJ	Frespirit Distribuidora De Filmes Ltda.	RJ	02/02/2012	1.000.000,00
O Clube Secreto dos Monstros	B	2009	Glaz Entretenimento Ltda.	SP	Empresa Brasil De Comunicação S/A - EBC	RJ	21/03/2012	650.000,00
Leporella	A	2009	Diler e Associados Ltda.	RJ	Wmix Distribuidora Ltda.	SC	21/03/2012	500.000,00
Uma história de amor e fúria	D	2009	Cannes Produções S/A	SP	Não há interveniente	-	23/10/2012	388.500,00
Malasartes	C	2010	SM Distribuidora de Filmes Ltda.	SP	O2 Cinema Ltda	SP	24/07/2012	2.000.000,00
Mãos de Cavalo	A	2010	M. Schmiadt Produções Ltda.	RS	Unifilmes, Distribuidora Importadora E Exportadora De Filmes Ltda.	SP	10/08/2012	1.000.000,00
Maresia	A	2010	Solar Filmes Ltda. Me.	RJ	Frespirit Distribuidora De Filmes Ltda.	RJ	16/10/2012	500.000,00
Mato sem Cachorro	A	2010	RT2A Produções Cinematográficas Ltda.	SP	Wmix Distribuidora Ltda.	SC	14/09/2012	1.500.000,00
Meu Pe de Laranja Lima	A	2010	Passaro Films do Brasil Audiovisuais Ltda.	RJ	Reserva Nacional Distribuidora De Filmes Ltda.	SP	27/07/2012	800.000,00

Minha Mãe é uma Peça - O Filme	C	2010	Freepirit Distribuidora De Filmes Ltda.	RJ	Migdal Produções Cinematográficas Ltda.	RJ	24/07/2012	2.500.000,00
Nise da Silveira - A senhora das imagens	A	2009	ipanema Filmes Ltda.	RJ	Wmix Distribuidora Ltda.	SC	16/07/2012	500.000,00
O menino no espelho	A	2010	Camisa Listrada Ltda.	MG	Freepirit Distribuidora De Filmes Ltda.	RJ	07/12/2012	750.000,00
O Outro Lado do Vento	C	2009	Cannes Produções S/A	RJ	Cinelandia Brasil Produções Artísticas Ltda	SP	18/07/2012	1.240.000,00
O Tablado de Maria Clara Machado	D	2009	Pipa Nativa Produção Cultural Ltda.	RJ	Não há interveniente	-	10/08/2012	30.000,00
Onde Está a Felicidade?	A	2009	Coração da Selva Transmídia Ltda.	SP	Fox Film Do Brasil Ltda.	SP	10/08/2012	600.000,00
Oxigênio	B	2009	Panda Filmes Ltda.	RS	RBS Participações S/A	RS	14/06/2012	363.000,00
Pixinguinha, um Homem Carinhoso	C	2010	Freepirit Distribuidora De Filmes Ltda.	RJ	Ypearts Audiovisual Ltda	RJ	24/07/2012	2.500.000,00
Ponte aerea	C	2010	SM Distribuidora de Filmes Ltda.	RJ	Morena Filmes Ltda	SP	25/09/2012	1.500.000,00
Praia do Futuro	C	2009	Antônio Fernandes Filmes	SP	Coração da Selva Transmídia Ltda.	SP	03/01/2012	1.000.000,00
Quase memória	A	2009	Kinossaurus Filmes Ltda.	RJ	Film Connection Distribuidora De Filmes Ltda.	RJ	12/12/2012	1.000.000,00
Quase samba	C	2010	Vitrine Filmes Ltda.	RJ	Bananeira Filmes Ltda.	SP	27/06/2012	358.000,00
Quebradeiras	D	2009	Raiz Distribuidora Audiovisual Ltda.	SP	Não há interveniente	-	23/05/2012	52.250,00
Romance policial	C	2010	Providence Distribuidora de Filmes Ltda.	RJ	El Desierto Filmes Ltda.	SP	18/05/2012	500.000,00
Sangue azul	A	2010	Drama Filmes Ltda.	SP	Reserva Nacional Distribuidora De Filmes Ltda.	SP	20/07/2012	750.000,00
Tainá 3 - a origem	A	2010	Sincrocine Produções Cinematográficas Ltda.	RJ	Freepirit Distribuidora De Filmes Ltda.	RJ	05/10/2012	900.000,00
Tais & taiane	A	2010	Albatroz Cinematográfica Ltda..	SP	Raiz Distribuidora Audiovisual Ltda.	SP	24/07/2012	899.000,00
Tatuagem	A	2010	Rec Produtores Associados Ltda.	PE	Reserva Nacional Distribuidora De Filmes Ltda.	SP	09/10/2012	748.000,00
Billi pig	A	2010	Bananeira Filmes Ltda.	RJ	Wmix Distribuidora Ltda.	SC	28/05/2012	800.000,00
Trinta	A	2009	Primo Filmes Ltda.	SP	Fox Film Do Brasil Ltda.	SP	10/08/2012	1.150.000,00
Turma do xaxado	B	2010	Liberato Produções Culturais LTDA.	BA	Instituto De Radiofusão Educativa Da Bahia	BA	21/12/2012	200.000,00
Um Filme de Cinema	A	2010	República Pureza Filmes	RJ	De Fellippes Filmes Produções Ltda.	RJ	19/06/2012	250.000,00
<b>Total contratado em 2012</b>								<b>44.509.079,00</b>



**Anexo V – Desembolsos PRODECINE e PRODAV - 2012**

Título Atual	Linha	Ano Chamada	Beneficiário Final	UF	Investimento FSA (R\$)	Desembolso 2012 (R\$)
A Grande Ideia - Brasil	B	2009	Um Minuto Marketing e Produções Culturais Ltda.	SP	195.222,00	19.522,20
A PRIMEIRA MISSA	A	2010	Crystal Cinematográfica Ltda.	RJ	500.000,00	450.000,00
A PRINCESA DE ELYMIA	A	2010	Stairs Jogos Eletronicos Ltda.	PB	897.246,00	807.521,40
A Última Estação	A	2009	Asacine Produções Ltda. EPP	DF	554.014,00	55.401,40
Acorda Brasil!	A	2009	Gullane Entretenimento S/A	SP	1.500.000,00	1.350.000,00
As Aventuras de Agamenon, o reporter	A	2010	Tambellini Filmes E Produções Audiovisuais Ltda.	RJ	500.000,00	500.000,00
Teimosia da imaginação	B	2008	Polo de Imagem Ltda.	SP	1.169.080,00	116.908,00
Os Cupins	B	2008	Aiupa Brasil Produções Ltda.	SP	421.674,80	42.167,48
Aspirantes	C	2010	Crisis Produtivas	RJ	342.000,00	307.800,00
Besouro	A	2008	RT2A Produções Cinemat. Ltda	SP	1.563.392,00	156.339,20
Boa Noite, Martha	B	2009	Otto Desenhos Animados Ltda.	RS	500.000,00	450.000,00
Brazucas!	B	2009	Panorâmica Comunicação Ltda.	RJ	500.000,00	450.000,00
Brichos	B	2009	Tecnokena Audiovisual e Multimídia Ltda.	PR	1.000.000,00	900.000,00
Bruna Surfistinha - O doce veneno do escorpião	A	2009	TV Zero Cinema Ltda.	RJ	557.963,00	557.963,00
Bugigangue no Espaço	A	2009	44 Toons Produções Artísticas Ltda	SP	1.000.000,00	900.000,00
Pra Lá do Mundo	A	2010	Truque Produtora de Cinema TV E Vídeo Ltda.	BA	163.000,00	146.700,00
Capitães da Areia	A	2009	Lagoa Cultural e Esportiva Ltda.	RJ	700.000,00	700.000,00
CASA DA MÃE JOANA 2	C	2010	Mac Produções	RJ	1.500.000,00	1.350.000,00
Casa Grande	C	2010	Migdal Produções Cinematográficas	RJ	950.000,00	855.000,00
Até que a sorte nos separe	C	2009	Gullane entretenimento S.A.	SP	2.000.000,00	200.000,00
Corações Sujos	A	2008	Radar Cinema e Televisão Ltda.	SP	1.500.000,00	150.000,00
Corações Sujos	D	2010	Freespirit Distribuidora De Filmes Ltda.	RJ	400.000,00	400.000,00
Cara ou Coroa	A	2009	SP Filmes de São Paulo Ltda	SP	700.000,00	70.000,00
O MENINO E O MUNDO	A	2009	Alê Abreu Produções Ltda	SP	404.400,00	363.960,00
E AI, COMEU?	C	2010	Casé Filmes	RJ	2.250.000,00	2.250.000,00
Éden	A	2010	Tb Produções Ltda.	RJ	407.000,00	366.300,00
O Lixo Nosso de Cada Dia	A	2010	Polo De Imagem Ltda.	SP	500.000,00	450.000,00
Espertices e Valenturas	A	2009	Diler e Associados Ltda.	RJ	1.000.000,00	900.000,00
Eu receberia as piores notícias dos seus lindos lábios	A	2008	Drama Filmes Ltda.	SP	700.000,00	70.000,00
Expedições Burle Marx	B	2009	Camisa Listrada Ltda.	MG	400.000,00	360.000,00
Febre do rato	A	2008	Bela Vista Rio Cinema e Produção Artística Ltda.	RJ	500.000,00	50.000,00
Flores Raras e Banalíssimas	A	2009	Filmes do Equador Ltda.	RJ	2.500.000,00	2.500.000,00
Anita e Garibaldi	A	2009	Laz Audiovisual Ltda	PR	518.146,00	466.331,40
Helena	A	2009	RT comércio e serviços de criação e produção	SP	1.000.000,00	100.000,00
O Clube Secreto dos Monstros	B	2009	Glaz Entretenimento Ltda.	SP	650.000,00	585.000,00
Julie e os Fantasmas	B	2009	Radar Cinema e Televisão Ltda.	SP	2.000.000,00	200.000,00
Uma história de amor e fúria	C	2008	Buriti Filmes Ltda	SP	400.000,00	40.000,00
Mato sem Cachorro	A	2010	RT2A Produções Cinematográficas Ltda.	SP	1.500.000,00	1.350.000,00
Meu Amigãozão	B	2009	LD Laboratório de Desenhos Ltda.	RJ	1.000.000,00	100.000,00
Meu País	A	2009	Sombumbo Filmes	SP	500.000,00	50.000,00
Meu Pe de Laranja Lima	A	2010	Passaro Films do Brasil Audiovisuais Ltda.	RJ	800.000,00	720.000,00
Minha Mãe é uma Peça - O Filme	C	2010	Migdal Filmes	RJ	2.500.000,00	2.250.000,00
Minuto Na TV - Esportes	B	2009	Um Minuto Marketing e Produções Culturais Ltda.	SP	200.000,00	20.000,00
Muitos homens num só	A	2009	Tambellini Filmes e Produções Audiovisuais Ltda.	RJ	1.000.000,00	900.000,00
Nautilus	C	2009	Indiana Produções Cinematográficas Ltda.	RJ	1.500.000,00	1.350.000,00
Nise da Silveira - A senhora das	A	2009	TV Zero Cinema Ltda.	RJ	500.000,00	450.000,00

imagens						
O Homem Que Não Dormia	A	2009	Truque Produtora de Cinema TV e Vídeo Ltda	BA	300.000,00	30.000,00
O Palhaço (ex-Filme de Estrada)	C	2008	Cannes Produções S/A	RJ	800.000,00	80.000,00
Onde Está a Felicidade?	A	2009	Coração da Selva Transmídia Ltda.	SP	600.000,00	540.000,00
Osmar, A Primeira Fatia do Pão de Forma	B	2009	44 Bicolargo Comercial Ltda.	SP	999.000,00	899.100,00
Histórias Que Só Existem Quando Lembradas	A	2010	Taiga Filmes e Vídeo Ltda.	RJ	210.000,00	210.000,00
Pixinguinha, um Homem Carinhoso	C	2010	Ypearts Audiovisual Ltda. (Ipê Artes)	RJ	2.500.000,00	2.250.000,00
Praia do Futuro	C	2009	Coração da Selva Transmídia Ltda.	SP	1.000.000,00	900.000,00
Quase Samba	C	2010	Bananeira Filmes	RJ	358.000,00	322.200,00
Ritos de Passagem	C	2009	Liberato Produções Culturais Ltda.	BA	365.700,00	36.570,00
ROMANCE POLICIAL	C	2010	El Desierto Filmes	RJ	500.000,00	450.000,00
A Memória que me contam	A	2009	Taiga Filmes e Vídeo Ltda.	RJ	700.000,00	70.000,00
Sangue Azul	A	2010	Drama Filmes Ltda.	SP	750.000,00	675.000,00
TAINÁ 3 - A ORIGEM	A	2010	Sincrocine Produções Cinematográficas Ltda.	RJ	900.000,00	810.000,00
Tatuagem	A	2010	Rec Produtores Associados Ltda.	PE	748.000,00	673.200,00
Billi Pig	A	2010	Bananeira Filmes Ltda.	RJ	800.000,00	800.000,00
Billi Pig	C	2009	Bananeira Filmes Ltda.	RJ	1.500.000,00	150.000,00
Um Filme de Cinema	A	2010	República Pureza Filmes	RJ	250.000,00	225.000,00
Xingu	A	2009	O2 Cinema Ltda.	SP	1.400.000,00	140.000,00
<b>Total desembolsado em 2012</b>						<b>36.087.984,08</b>

## ANEXO VI - Retorno do investimento (PRODECINE e PRODAV)

Projeto	Produtora	Distribuidora ou Emissora	Data Lançamento/Exibição	Investimento FSA	Retorno (R\$)	Recuperação (%)
<b>Linha A</b>				<b>8.387.277</b>	<b>1.059.083</b>	<b>12,63%</b>
Besouro	RT2A Produções Cinematográficas Ltda	Buena Vista International Inc. (Disney)	30/10/09	1.563.392	0	0,0%
Do Começo ao Fim	Lama Filmes Ltda.	Freemspirit Distribuidora de Filmes Ltda. (Downtown)	27/11/09	461.740	21.181	4,6%
Histórias de amor duram apenas 90 minutos	Tipos e Tempos Produções Ltda	Freemspirit Distribuidora de Filmes Ltda. (Downtown)	12/03/10	300.000	0	0,0%
Insolação	Nos Outros Produções	Cannes Produções S/A (Europa Filmes)	26/03/10	500.000	1.631	0,3%
As Vidas de Chico Xavier	Lereby Produções Ltda	Sony Pictures Home Entertainment Do Brasil Ltda. / Freemspirit Distribuidora de Filmes Ltda. (Downtown)	02/04/10	1.800.000	1.014.709	56,4%
Eu e Meu Guarda-Chuva	Conspiração Filmes Entretenimento Ltda.	Fox Film Do Brasil Ltda.	08/10/10	1.000.000	0	0,0%
Estamos Juntos	Olhar Imaginário Ltda.	Wmix Distribuidora Ltda. (Imagem)	03/06/11	580.000	0	0,0%
Não se Preocupe, Nada Vai dar Certo	MAC Comunicação e Produção Ltda.	Wmix Distribuidora Ltda. (Imagem)	05/08/11	982.145	0	0,0%
Transeunte	Videofilmes Produções Artísticas Ltda	Videofilmes Produções Artísticas Ltda	12/08/11	200.000	0	0,0%
Meu País	Sombumbo Filmes	Reserva Nacional Distribuidora de Filmes Ltda. (Imovision)	07/10/11	500.000	21.561	4,3%
Febre do rato	Bela Vista Rio Cinema e Produção Artística Ltda.	Reserva Nacional Distribuidora de Filmes Ltda. (Imovision)	15/06/12	500.000	0	0,0%
<b>Linha C</b>				<b>9.300.000</b>	<b>5.782.615</b>	<b>62,18%</b>
De pernas pro ar (ex-Sexdelícia)	Morena Filmes Ltda.	Freemspirit Distribuidora de Filmes Ltda. (Downtown)	31/12/10	3.000.000	3.337.635	111,3%
Desenrola (ex A Primeira Vez de Priscila)	Raccord Produções Artísticas e Cinematográficas	Freemspirit Distribuidora de Filmes Ltda. (Downtown)	14/01/11	2.000.000	62.361	3,1%
Cilada.com	Casé Filmes Ltda.	Freemspirit Distribuidora de Filmes Ltda. (Downtown)	08/07/11	2.000.000	1.769.387	88,5%
O Palhaço (ex-Filme de Estrada)	Bananeira Filmes Ltda.	W Mix Distribuidora Ltda. (Imagem)	28/10/11	800.000	570.212	71,3%
The Billi Pig	Bananeira Filmes Ltda.	W Mix Distribuidora Ltda. (Imagem)	02/03/12	1.500.000	43.018	2,9%
<b>Linha B</b>				<b>3.233.595</b>	<b>350.485</b>	<b>10,84%</b>
Arte Popular Do Brasil	Polo de Imagem Ltda.	Fundação Padre Anchieta - Centro Paulista de Rádio e TV Educativas (TV Cultura)	01/04/12	1.169.080	175.216	15,0%
As Traças	Aiupa Brasil Produções Ltda.	Fundação Padre Anchieta - Centro Paulista de Rádio e TV Educativas (TV Cultura)	18/06/12	421.675	49.985	11,9%
Curiosidade Animal	Bossa Nova Films Criações e Prod. Ltda.	Fundação Padre Anchieta - Centro Paulista de Rádio e TV Educativas (TV Cultura)	15/10/11	442.840	52.955	12,0%
Minuto Na TV - Esportes	Um Minuto Marketing e Produções Culturais Ltda.	Rádio e Televisão Record S/A	01/06/10	200.000	22.333	11,2%
Meu Amigãozão	LD Laboratório de Desenhos Ltda.	Empresa Brasil De Comunicação S/A - EBC (TV Brasil)	15/05/10	1.000.000	49.995	5,0%
<b>Total do retorno dos investimentos</b>				<b>20.920.872</b>	<b>7.192.184</b>	<b>34,38%</b>

### ANEXO VII – Propostas aprovadas pela Linha de Crédito e Investimento do Programa Cinema perto de Você (2010-2012)

Data Resultado	Empresa Exibidora	Localidade	Município	UF	Complexos	Salas	Assentos	Valores Contratados				
								FSA Financiamento	FSA Investimento	Total FSA	BNDES/ Procult	PROCULT+FSA
23/11/2010	Circuito Espaço de Cinema S.A	Carrefour Sulacap	Rio de Janeiro	RJ	1	6	1.375	1.189.000	1.979.000	<b>3.168.000</b>	595.000	3.763.000
27/04/2011	Redecine/Cinesystem	Via Brasil Shopping	Rio de Janeiro	RJ	1	6	1160	2.667.090	0	<b>2.667.090</b>	889.030	3.556.120
31/05/2012	Circuito Espaço de Cinema S.A	Shopping Boulevard São Gonçalo	São Gonçalo	RJ	1	6	1089	4.807.000	6.154.000	10.961.000	3.963.000	14.924.000
31/05/2012	Circuito Espaço de Cinema S.A	Bourbon Shopping Wallig	Porto Alegre	RS	1	8	1378					
31/05/2012	Circuito Espaço de Cinema S.A	The Square Open Mall	Cotia	SP	1	7	1396					
31/05/2012	Circuito Espaço de Cinema S.A	Beiramar Shopping	Florianópolis	SC	1	5	922					
31/05/2012	Redecine/Cinesystem	Shopping Hortolândia	Hortolândia	SP	1	4	1277	3.141.000	0	<b>3.141.000</b>	1.047.000	4.188.000
31/05/2012	Cineart – Delta Filmes Ltda.	Minas Shopping	Belo Horizonte	MG	1	6	1243	3.526.507	0	<b>3.526.507</b>	1.763.253	5.289.760
31/05/2012	Praia de Belas - Empreendimentos Cinematográficos - GNC	Praia de Belas Shopping	Porto Alegre	RS	1	6	1661	1.200.000	1.778.000	<b>2.978.000</b>	1.200.000	4.178.000
27/11/2012	Redecine/Cinesystem	Recreio Shopping Center	Rio de Janeiro	RJ	1	5	1130	1.729.802	0	<b>1.729.802</b>	576.601	2.306.403
<b>Total</b>					<b>10</b>	<b>59</b>	<b>12.631</b>	<b>18.260.399</b>	<b>9.911.000</b>	<b>28.171.399</b>	<b>10.033.884</b>	<b>38.205.283</b>

### ANEXO VIII – Projetos credenciados pelo RECINE 2012

Portaria	Data DOU	Empresa	Credenciamento	Enquadramento	Objetivo	Município	UF
01	25/11/2012	Moviesystem cinematográfica	Complexo de Exibição Cinemat. Mogi Guaçu	Construção ou implementação de novos complexos de exibição cinematográfica	Aquisição de equipamento de projeção digital para 05 salas	Mogi Guaçu	SP
02	08/11/2012	Redecine BRA cinematográfica	Cinesystem - Londrina Norte Shopping Londrina	Construção ou implementação de novos complexos de exibição cinematográfica	Implantação de 06 novas salas	Londrina	PR
03	08/11/2012	Redecine SLZ cinematográfica	Cinesystem - Imperial Shopping Imperatriz/Ma	Construção ou implementação de novos complexos de exibição cinematográfica	Implantação de 05 novas salas	Imperatriz	MA
04	08/11/2012	Redecine Bra cinematográfica	Cinesystem - Boulevard Vila Velha Shopping	Construção ou implementação de novos complexos de exibição cinematográfica	Implantação de 06 novas salas	Vila Velha	ES
05	22/11/2012	Box cinemas do brasil	Circuito Box Cinemas Do Brasil	Modernização ou atualização tecnológica de complexos cinematográficos	Digitalização	Campinas	SP
					Digitalização	Jaboatão dos Guararapes	PE
					Digitalização	São Paulo	SP
					Digitalização	João Pessoa	PB
					Digitalização	São Gonçalo	RJ
06	22/11/2012	Cinépolis operadora de cinemas do brasil	Cinépolis Blumenau Norte	Modernização ou atualização tecnológica de complexos cinematográficos	Digitalização	Blumenau	SC
					Digitalização	Belém	PA
					Digitalização	Barueri	SP
					Digitalização	Rio de Janeiro	RJ
					Digitalização	São Paulo	SP
					Digitalização	Campo Grande	MS
					Digitalização	Salvador	BA
					Digitalização	Caxias do Sul	RS
					Digitalização	Ribeirão Preto	SP
07	06/12/2012	Empresa de Cinemas São Luiz S.A	Kinoplex Madureira	Ampliação de complexos de exibição cinematográfica em operação com implantação de novas salas	Implantação de 05 salas	Rio de Janeiro	RJ
08	06/12/2012	Cinépolis operadora de cinemas do brasil	Compl. Cinemat. Cinépolis Ponta Negra	Construção ou implementação de novos complexos de exibição cinematográfica	Implantação de 10 salas	Manaus	AM
09	06/12/2012	Circuito espaço de cinema	Cinespaço Porto Alegre	Construção ou implementação de novos complexos de exibição cinematográfica	Implantação do sistema de projeção e sonorização Imax	Porto Alegre	RS