

Câmara Técnica do Segmento de Mercado de Salas de Exibição

07 de Junho de 2018

Superintendente de Análise de Mercado - SAM

Dr^a. Luana Rufino

luana.zubelli@ancine.gov.br

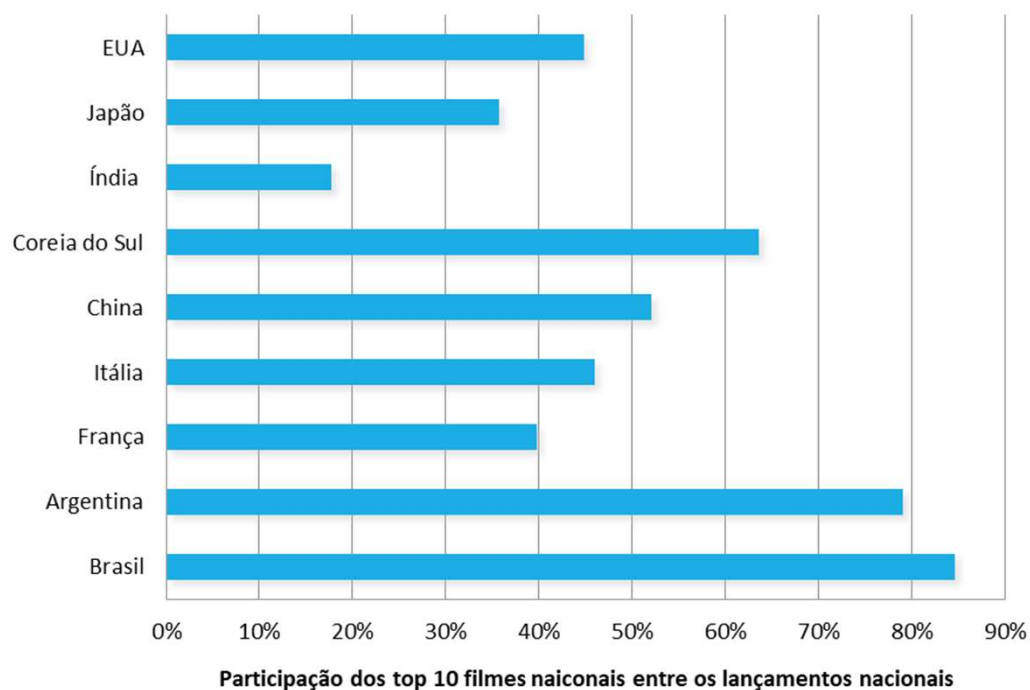
DDC CT: “Acompanhamento e avaliação do segmento de mercado de salas de exibição, com participação de representantes das atividades de produção, distribuição e exibição cinematográfica”.

Segundo Encontro

- 1. Apresentação de Estudo pelo André Sturm sobre o mercado audiovisual para subsidiar ações para o Cinema.**
- 2. Apresentação de Perspectivas de Luiz Carlos Barreto: A auto sustentabilidade como meta para o Cinema Brasileiro.**
- 3. Apresentação de Análise de Dados Ancine.**
- 4. Abertura para exposição:**
 - I. Por que os filmes brasileiros chegam a menos salas de cinema? É uma questão: de P&A, de estratégia, de falta de demanda, de formação de público?
 - II. Quais mecanismos poderiam ser criados (ou melhorados) para fortalecer o Cinema Brasileiro e aumentar sua participação nas salas de exibição?

Análise de Dados

Marketshare dos 10 maiores lançamentos nacionais por país 2016



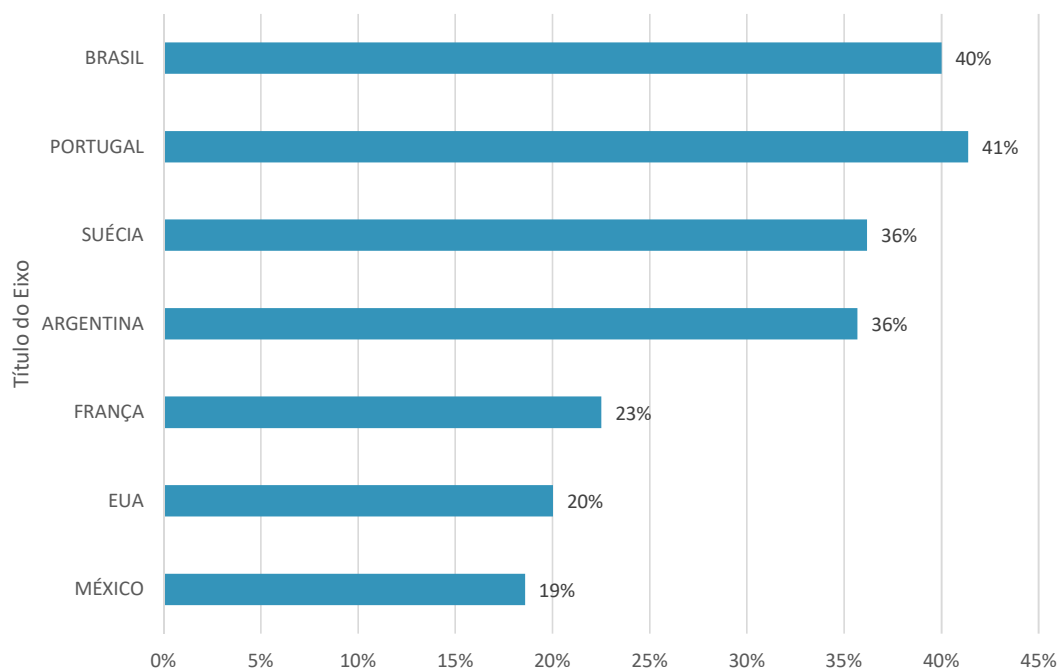
O Brasil tem a maior concentração de *marketshare*, **85%**, no topo da bilheteria nacional entre os países comparados.

O resultado é similar à Argentina, onde os 10 maiores títulos têm **79%** do *marketshare*.

Participação de Documentários nos Lançamentos por País

FILMES NACIONAIS

2016



Brasil, Portugal, Suécia e Argentina estão entre os países com maior participação em lançamentos de documentários, entre os filmes nacionais.

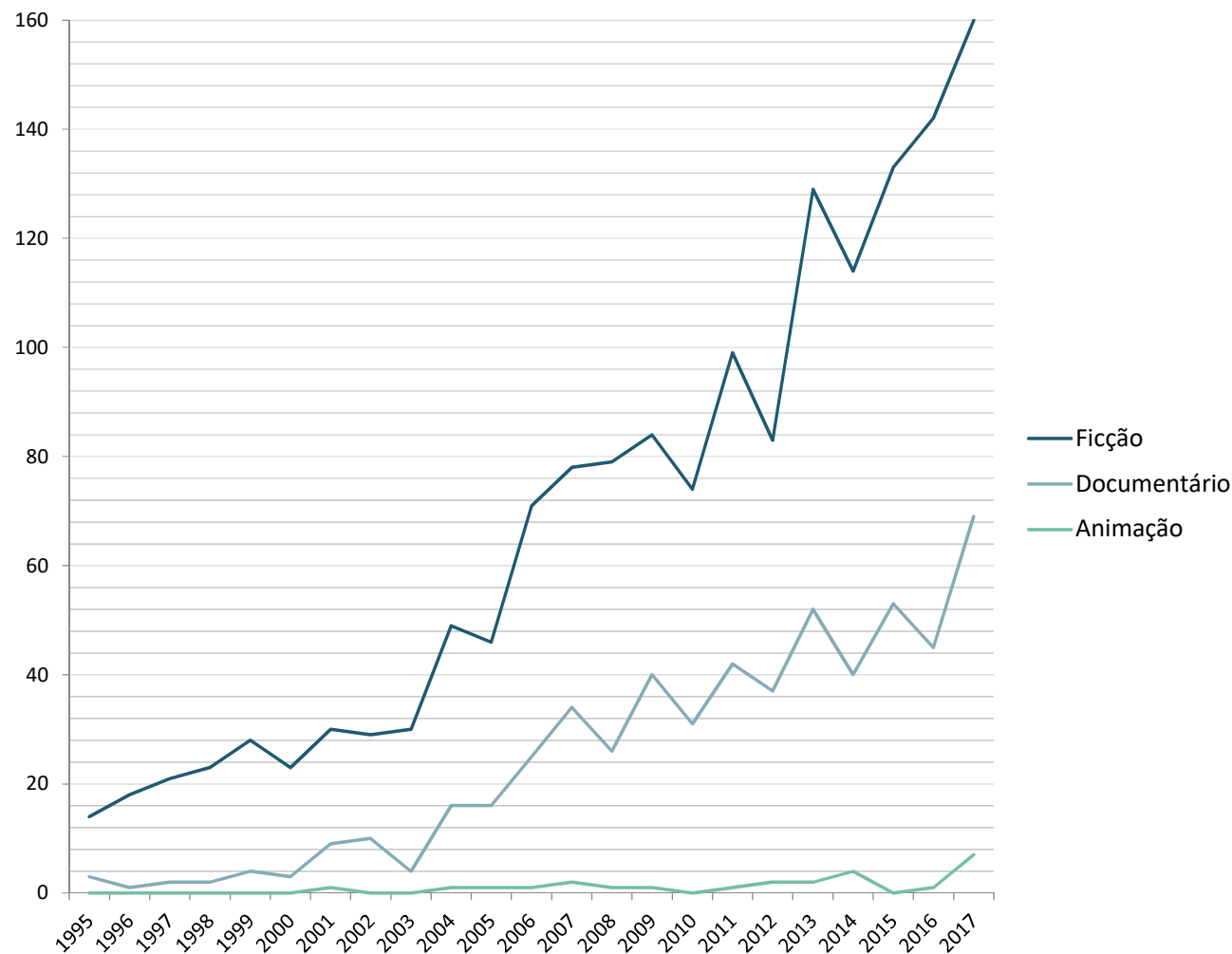
Evolução do Número de Lançamentos Brasileiros por Gênero 1995 - 2017

1.558 Lançamentos

993 Ficções

539 Documentários

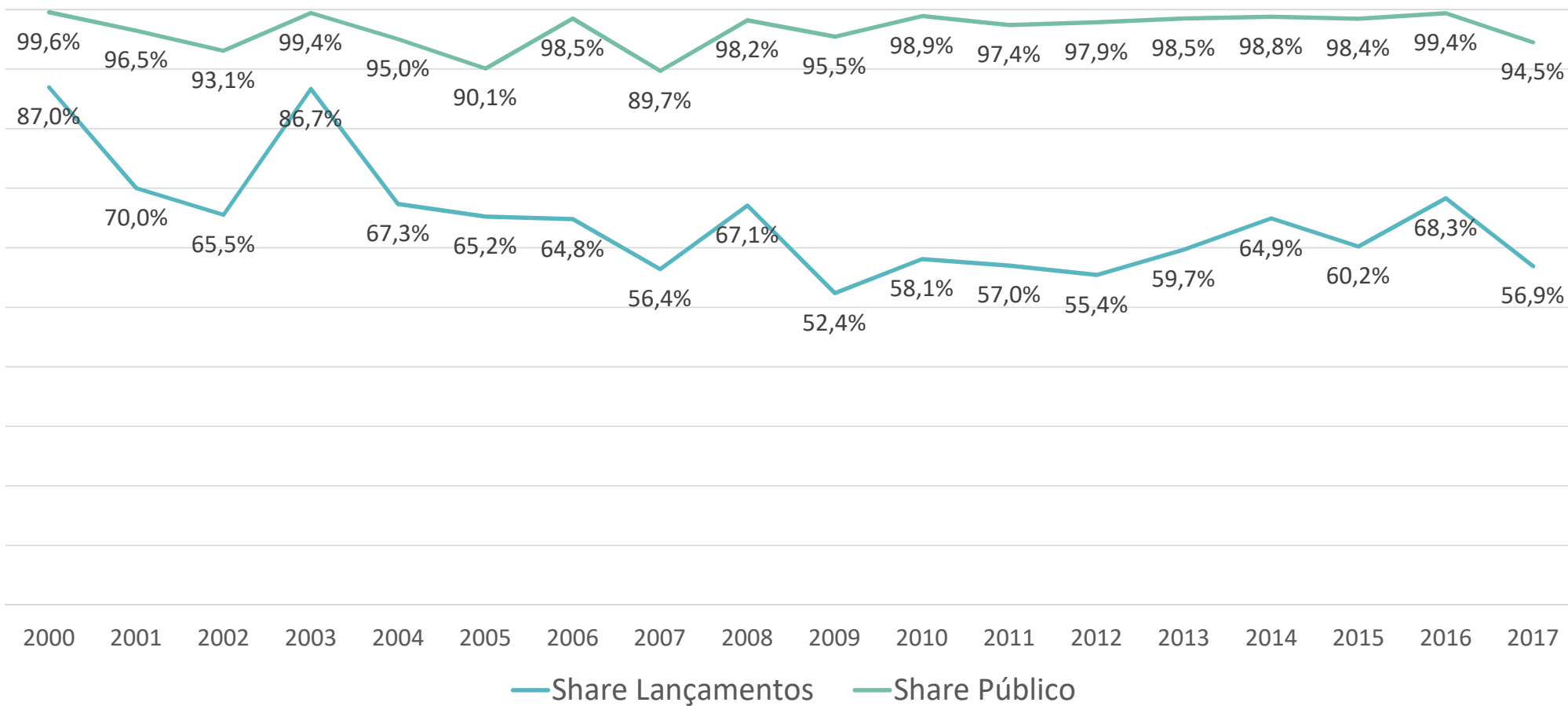
25 Animações



Fonte: ANCINE.

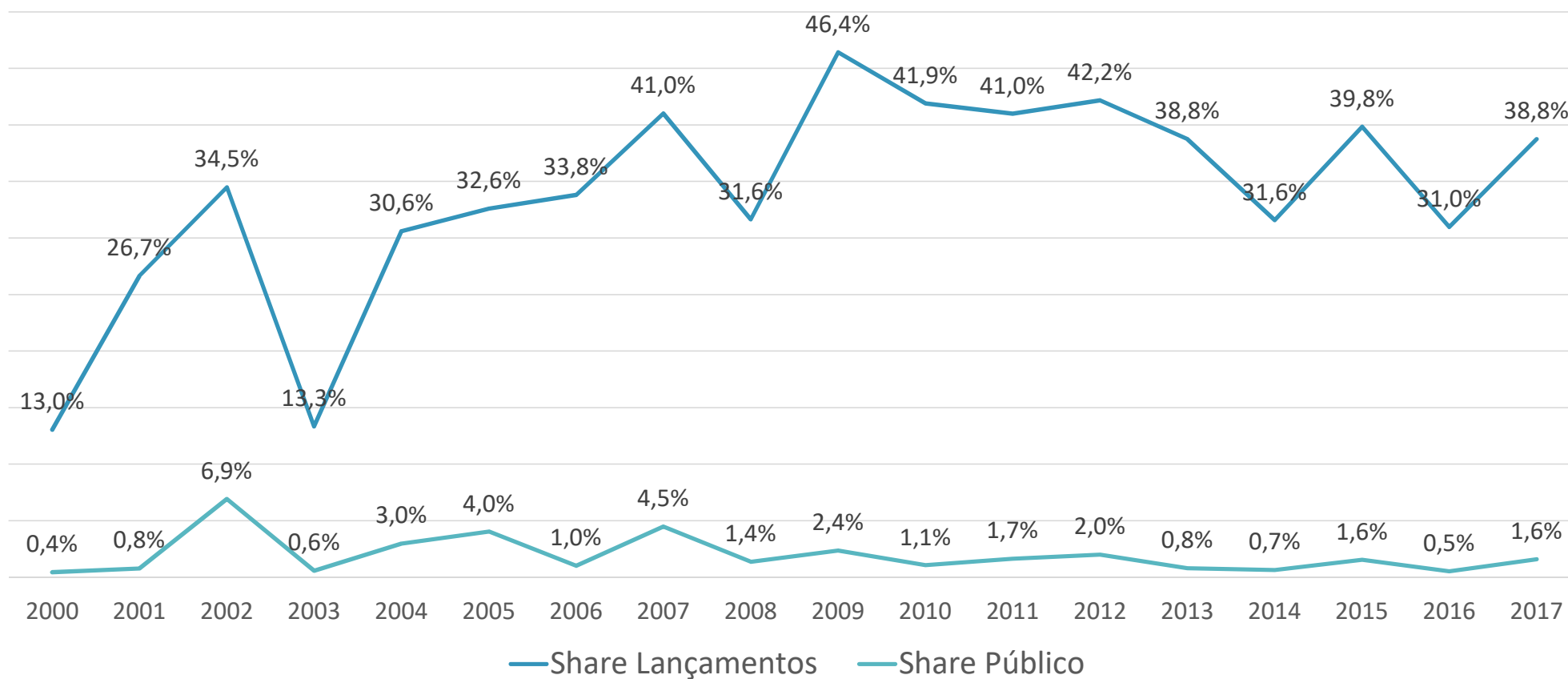
Lançamentos de Ficção | % total de filmes lançados

2000 - 2017



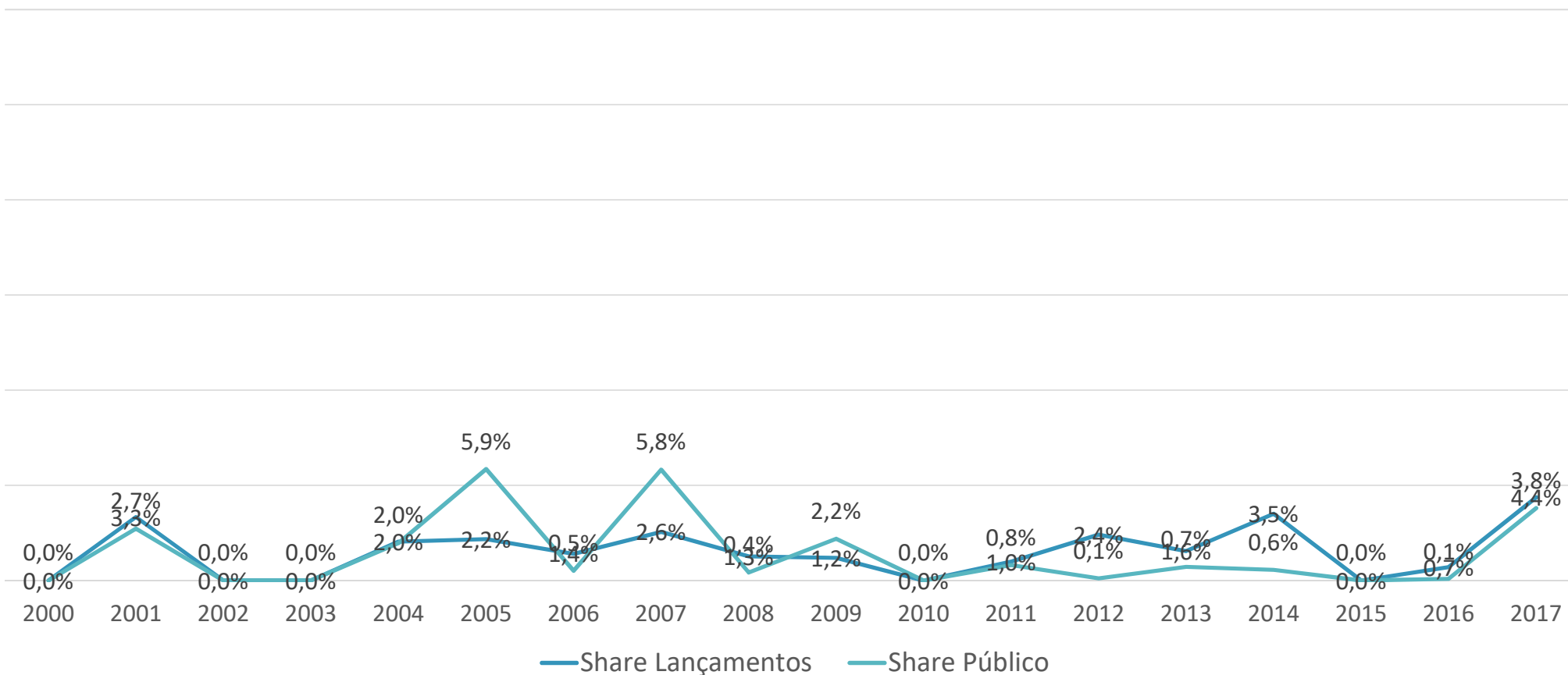
Lançamentos de Documentários | % total de filmes

2000 - 2017



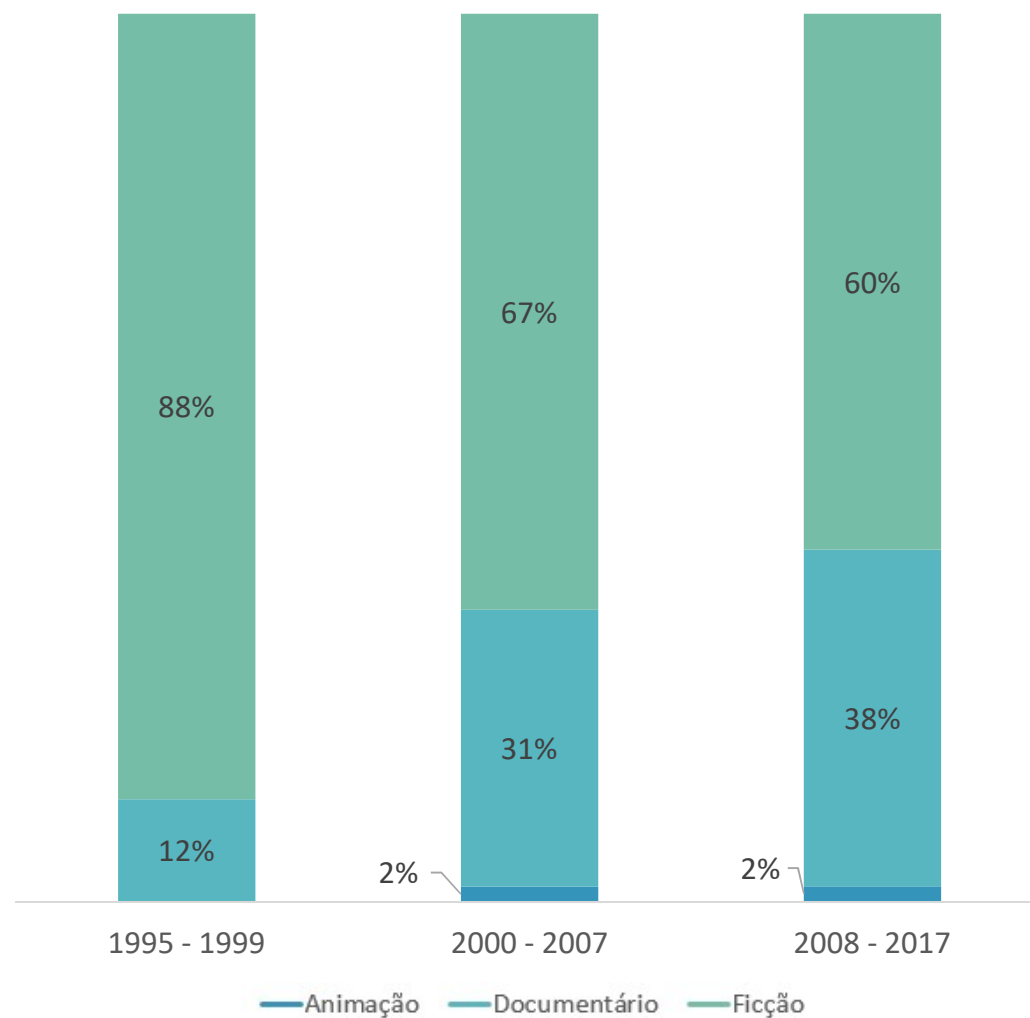
2000 - 2017

Lançamentos de Animação | % do total de filmes lançados



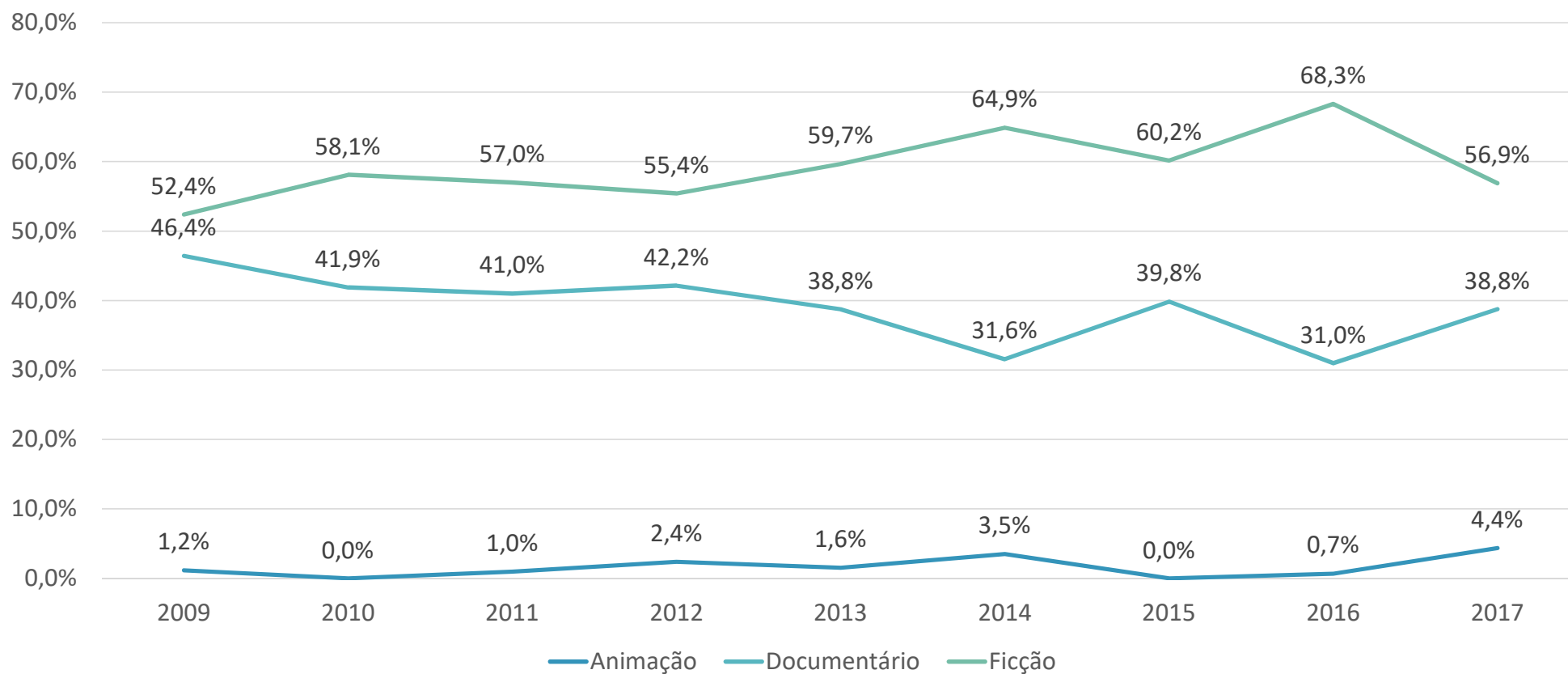
Lançamentos de Títulos Brasileiros por Gênero 1995 - 2017

Historicamente, a participação do documentário cresce entre os filmes nacionais lançados em cinema, atingindo **38%** no período de 2008 a 2016.



Fonte: OCA/ANCINE

Lançamentos de Títulos Brasileiros por Gênero 2009 - 2017



Fonte: OCA/ANCINE

Dados por Sessão (2017)

fonte dos dados: SCB

Documentário		
	Brasileiro	Estrangeiro
Público	191.970	85.861
Participação Público	69%	31%
Sessões	11.525	4.461
Participação Sessões Geral	72%	28%
Sessões por Semana por Título	2,568	3,575
Participação de Sessões por Semana por Título	42%	58%
Participação de Títulos	77%	23%
Títulos Exibidos	88	26
Público por Sessão	16,66	19,25

Ficção		
	Brasileiro	Estrangeiro
Público	17.194.053	128.490.593
Participação Público	12%	88%
Sessões	618.392	2.761.316
Participação Sessões Geral	18%	82%
Sessões por Semana por Título	80,47	119,5
Participação de Sessões por Semana por Título	40%	60%
Participação de Títulos	25%	75%
Títulos Exibidos	145	436
Público por Sessão	27,80	46,53

Animação		
	Brasileiro	Estrangeiro
Público	459.172	29.740.635
Participação Público	2%	98%
Sessões	36.385	713.937
Participação Sessões Geral	5%	95%
Sessões por Semana por Título	119,7	236,3
Participação de Sessões por Semana por Título	34%	83%
Participação de Títulos	12%	88%
Títulos Exibidos	8	57
Público por Sessão	12,62	41,66

Dados por Sessão (2018)

fonte dos dados: SCB

Documentário		
	Brasileiro	Estrangeiro
Público	17.760	17.894
Participação Público	50%	50%
Sessões	1.177	783
Participação Sessões Geral	60%	40%
Sessões por Semana por Título	4,087	5,438
Participação de Sessões por Semana por Título	43%	57%
Participação de Títulos	67%	33%
Títulos Exibidos	16	8
Público por Sessão	15,09	22,85

Ficção		
	Brasileiro	Estrangeiro
Público	15.353.919	39.200.778
Participação Público	28%	72%
Sessões	227.512	966.708
Participação Sessões Geral	19%	81%
Sessões por Semana por Título	225,71	256,97
Participação de Sessões por Semana por Título	47%	53%
Participação de Títulos	21%	79%
Títulos Exibidos	56	209
Público por Sessão	67,49	40,55

Animação		
	Brasileiro	Estrangeiro
Público	22.013	6.963.376
Participação Público	0%	100%
Sessões	2.611	217.791
Participação Sessões Geral	1%	99%
Sessões por Semana por Título	23,3	403,3
Participação de Sessões por Semana por Título	5%	95%
Participação de Títulos	19%	81%
Títulos Exibidos	7	30
Público por Sessão	8,43	31,97

Programação das Sessões de Filmes Brasileiros

Organização da Reunião

- **Primeira Rodada:** Exposição de 5 minutos para cada representante de mercado (sentido horário).
- **Segunda Rodada:** Manifestação por ordem de inscrição com tempo de 2 minutos.
- **Outras Manifestações:** Apenas se todos membros da mesa concordarem.
- **Próxima reunião: dia 26/07 às 14hs.**

Pauta

- I. Por que os filmes brasileiros chegam a menos salas de cinema? É uma questão: de P&A, de estratégia, de falta de demanda, de formação de público?
- II. Quais mecanismos poderiam ser criados (ou melhorados) para fortalecer o Cinema Brasileiro e aumentar sua participação nas salas de exibição?

Obrigada!

luana.zubelli@ancine.gov.br

ct.cinema@ancine.gov.br