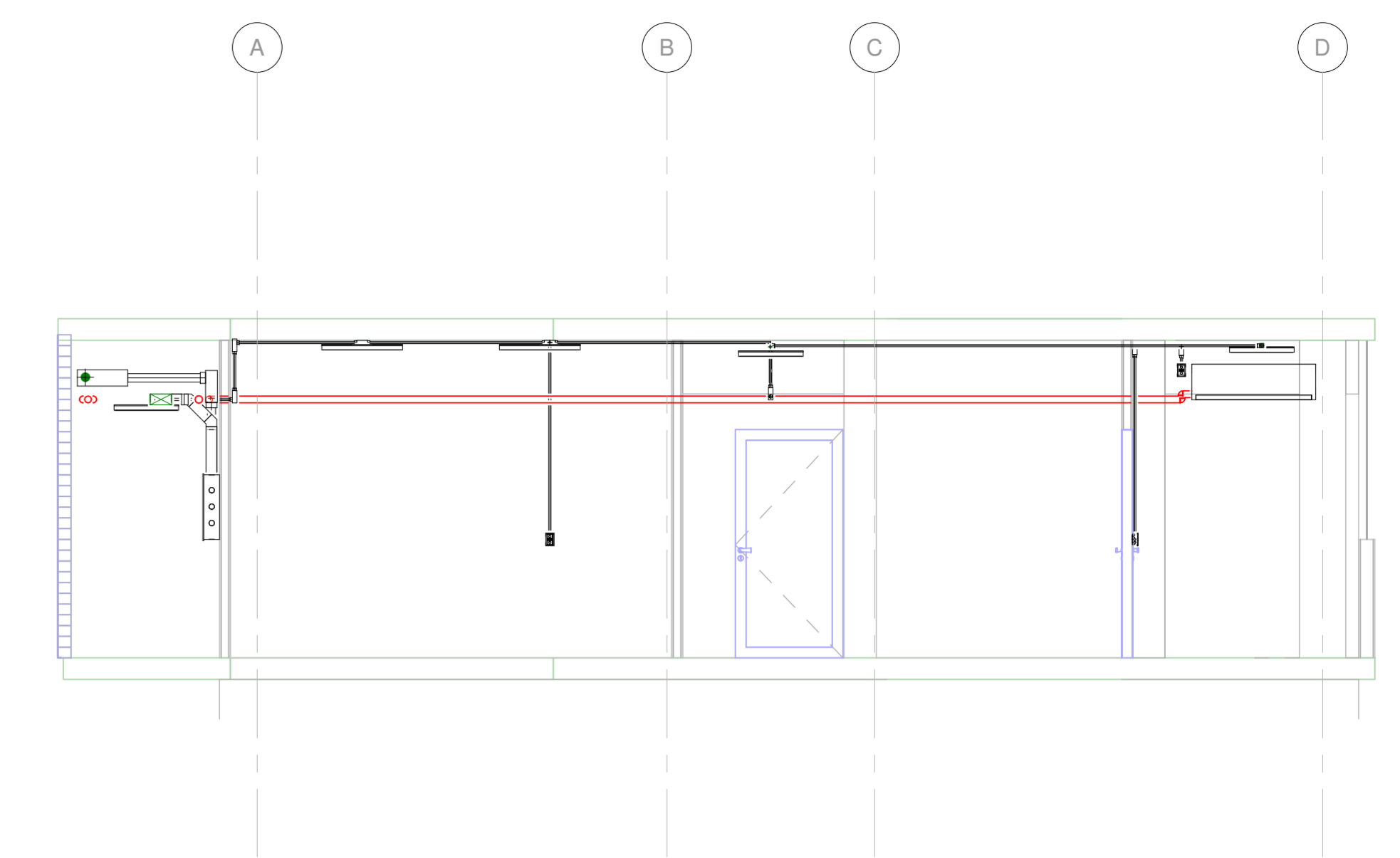
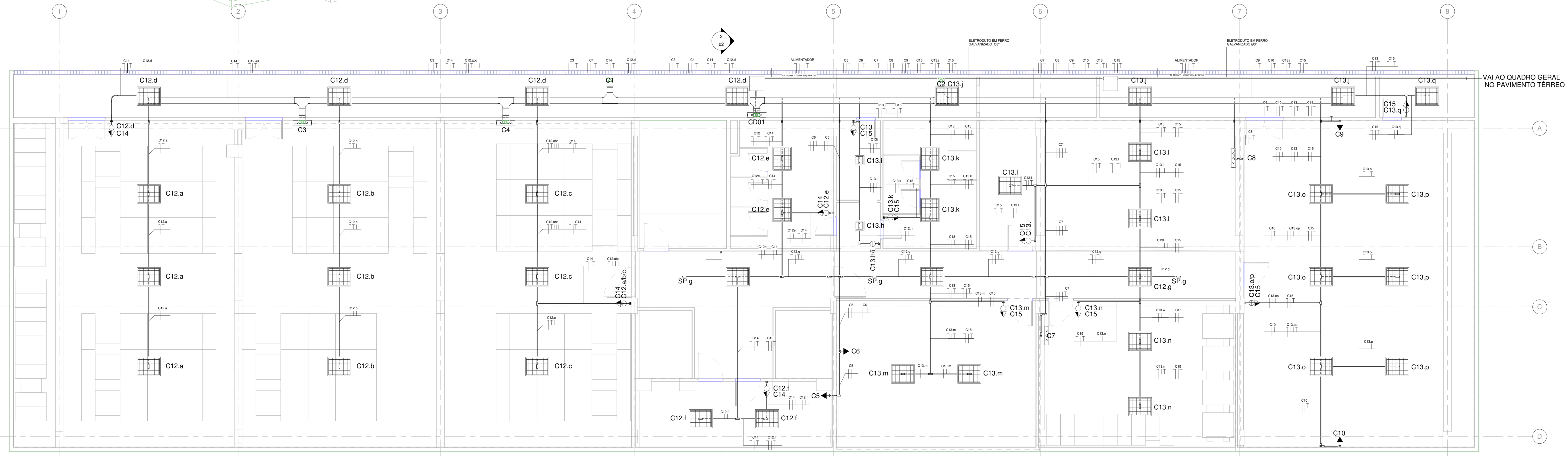


3D ELÉTRICO



CORTE A
1 : 50



Planta Baixa - Iluminação
1 : 50

NOTAS GERAIS DE PROJETO

Eletrodutos de elétrica não bitolados terão diâmetro nominal interno de 25mm (1") pré-zincado pesado.

Eletrodutos de lógica não bitolados terão diâmetro nominal interno de 25mm (1") pré-zincado pesado.

Fio não especificado terá seção mínima de #2,5mm² com isolamento PVC 750V anti-chama (ver quadro de cargas).

Fios e cabos sujeitos a umidade deverão ser multipolares (indicado em planta) e ter isolamento para 0,6/1,0kV em PVC.

Fios e cabos de circuitos alimentadores deverão ter isolamento para 0,6/1,0kV em EPR.

Caixas não dimensionadas para pontos de luz serão quadradas 100x100mm.

As bitolas são dadas em mm².

As dimensões são dadas em cm.

FIAÇÃO:

Os cabos não deverão ser seccionados exceto onde absolutamente necessário. Em cada circuito os cabos deverão ser contínuos desde o disjuntor de proteção até a última carga, sendo que nas cargas intermediárias serão permitidas derivações.

As emendas deverão ser feitas assegurando bom contato e resistência (usar soldas com estanho) e isoladas com fita auto-fusão.

As emendas só poderão ocorrer em caixas de passagem.

- LEGENDA:**
- ▲ TOMADA UNIVERSAL 110V - h= 2,20m (OBSERVAR "h" DO EQUIPAMENTO)
 - ▲ TOMADA UNIVERSAL 110V - h= 1,10m
 - ▲ TOMADA UNIVERSAL 110V - h=30cm
 - ⊕ INTERRUPTOR TRIPLO
 - ⊕ INTERRUPTOR DUPLO
 - ⊕ INTERRUPTOR SIMPLES
 - ⊕ CD - QUADRO DE DISTRIBUIÇÃO
 - ⊕ LUMINARIA LED 4x (TAM. 60x75cm)
 - ⊕ LUMINARIA LED 4x (TAM. 30x30cm)
 - ⊕ EQUIPAMENTO
 - SP SENSOR DE PRESEÇA

02	PROJETO EXECUTIVO	LUCAS PEDRO	FLAVIO	29/05/20
01	PROJETO BÁSICO	LUCAS PEDRO	FLAVIO	14/05/20
00	APRESENTAÇÃO INICIAL	LUCAS PEDRO	FLAVIO	18/03/20
REVISÃO	ASSUNTO	DESENHO	APROVAÇÃO	DATA

tr engenharia
Engenharia em Instalações

tr Engenharia
CPF: 24.477.500/0001-67
Av. Ipiranga, 564 - Bairro Cristal
90.810-180 - Porto Alegre - RS
Fone: +55 51 3362.3445
flavio@trengenharia.com
www.trengenharia.com

PROPRIETÁRIO:	ANCINE - Agência Nacional de Cinema	PROJETO:	ANCINE
OBRA:	Projeto de climatização e elétrico	PAVIMENTO:	2º
ENDEREÇO:	Av. Graça Aranha, 35 sala 203 - Centro, Rio de Janeiro - RJ, 20030-002	PRINCHA:	02
PROJETO:	ANCINE	DESENHO:	LUCAS PEDRO
DESCRIÇÃO:	PROJETO DE ELETRICA	ESCALA:	1/50
CONTEUDO:	PLANTA BAIXA, CORTE A-A' E ISOMÉTRICO	DATA:	18/03/2020
TIPO DE PROJETO:	ELETRICO	RESPONSÁVEL:	ENG. FLAVIO TEIXEIRA
FASE:	PROJETO BÁSICO	ARQUIVO:	HID-EP001-REV01