



Edital 5G

Definições e acompanhamento do Edital

Sobre o 5G

1G



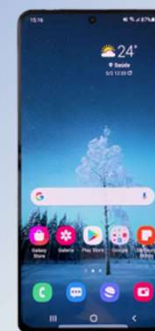
2G



3G



4G



5G



Objeto do Edital

700 MHz

- Bandas por prestadora: 10 + 10 MHz *
- Lote Nacional
- Cobertura 4G ou superior em localidades e rodovias

2,3 GHz

- Bandas por prestadora: 40 MHz e 50 MHz *
- Lotes regionais
- Cobertura 4G ou superior em municípios e localidades

3,5 GHz

- Bandas por prestadora: 80 MHz e 100 MHz *
- Lotes nacionais e regionais
- Obrigações de limpeza da faixa, backhaul em fibra, implantação de ERBs 5G e cobertura 5G em municípios e localidades

26 GHz

- Bandas por prestadora: 400 MHz a 1000 MHz *
- Lotes nacionais e regionais
- Obrigações de conectividade de escolas públicas

* Considerando-se o consolidado dos lotes arrematados por cada prestadora

Vencedores e obrigações: 700 MHz



Winity

NEW

- 4G ou superior em **625** localidades
- 4G ou superior em **2.349** trechos de rodovias, equivalendo a **35.785 km**

Vencedores e obrigações: 2,3 GHz (blocos de 50 MHz)



Claro

4G ou superior em **1.549** localidades
e em **132** municípios

Brisanet

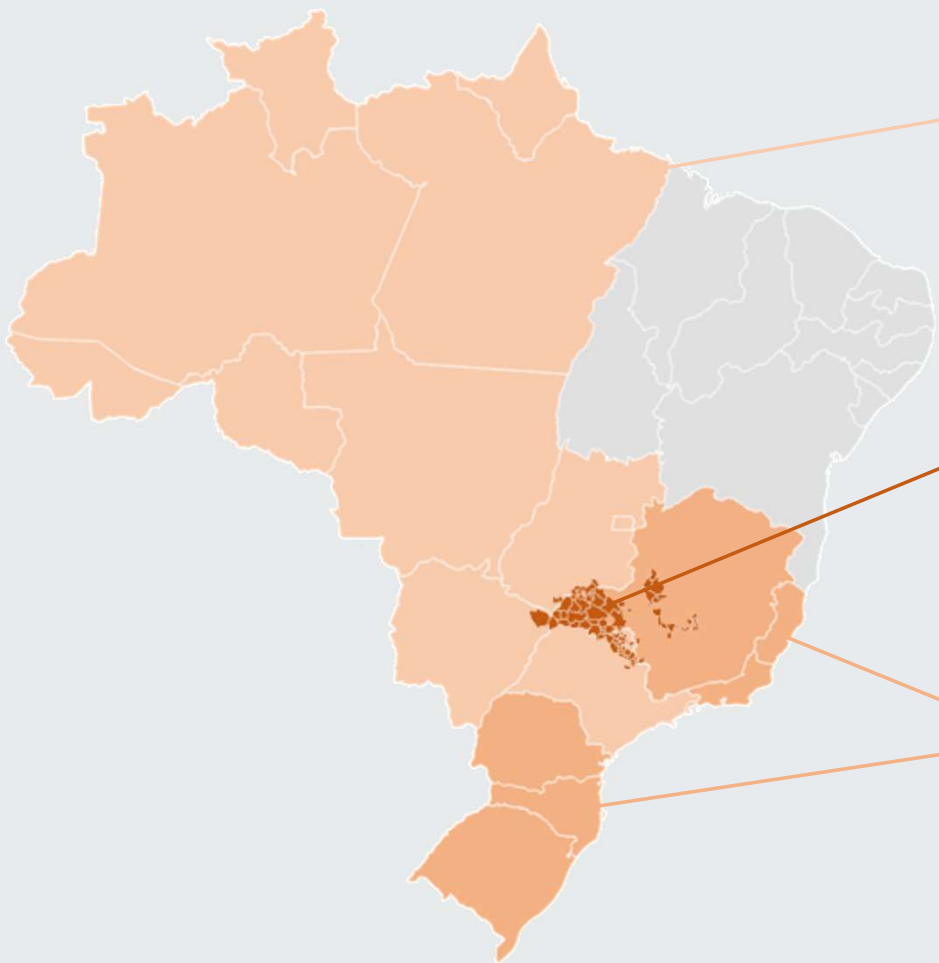
NEW

4G ou superior em **2.766** localidades
e em **30** municípios

Vivo

4G ou superior em **694** localidades
e em **68** municípios

Vencedores e obrigações: 2,3 GHz (blocos de 40 MHz)



Vivo

4G ou superior em **678** localidades e em **44** municípios

Algar

4G ou superior em **34** localidades e em **3** municípios

Tim

4G ou superior em **1.084** localidades e em **114** municípios

Vencedores e obrigações: 3,5 GHz (lotes nacionais)



Claro

5G em **1.311** municípios

Backhaul em **137** municípios, equivalendo a **5.787 km**

Tim

5G em **1.312** municípios

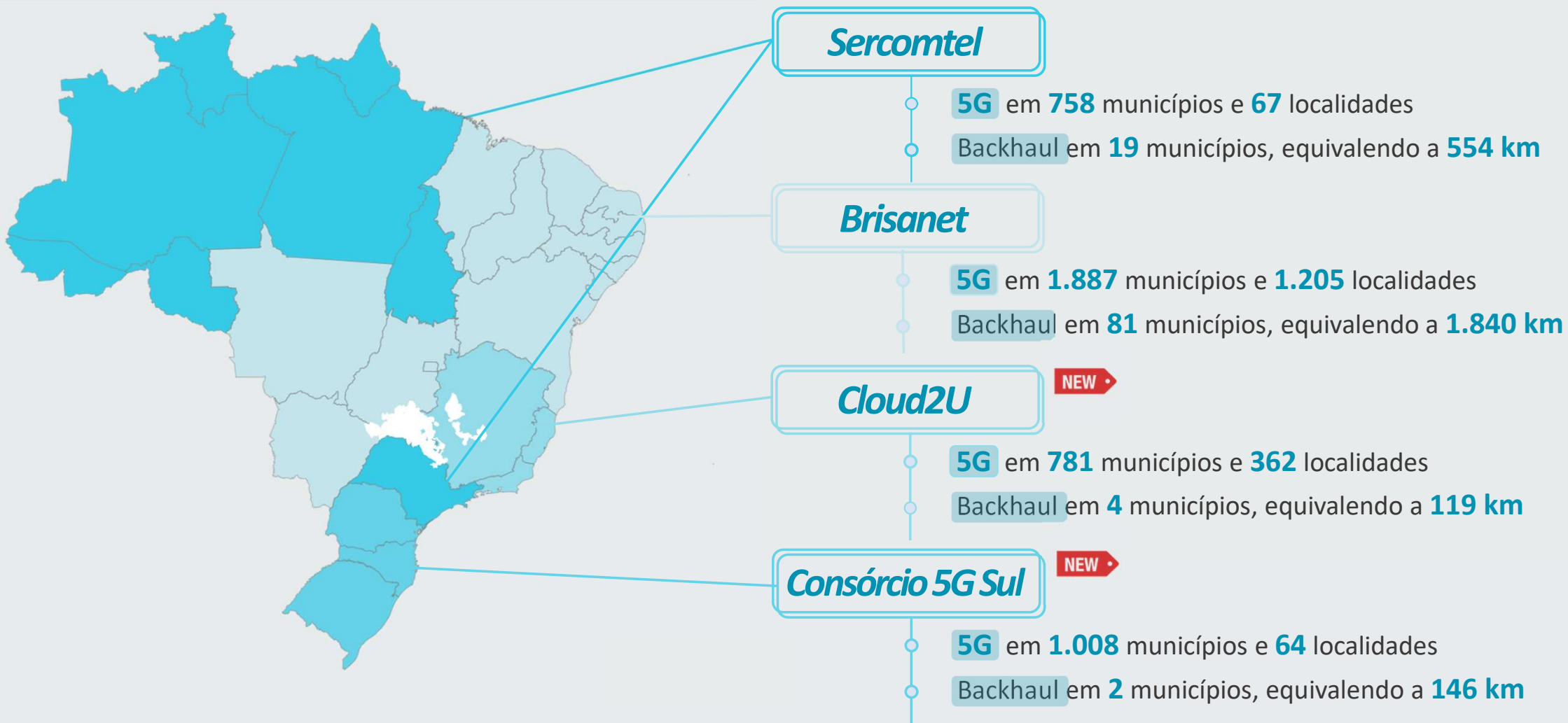
Backhaul em **138** municípios, equivalendo a **4.174 km**

Vivo

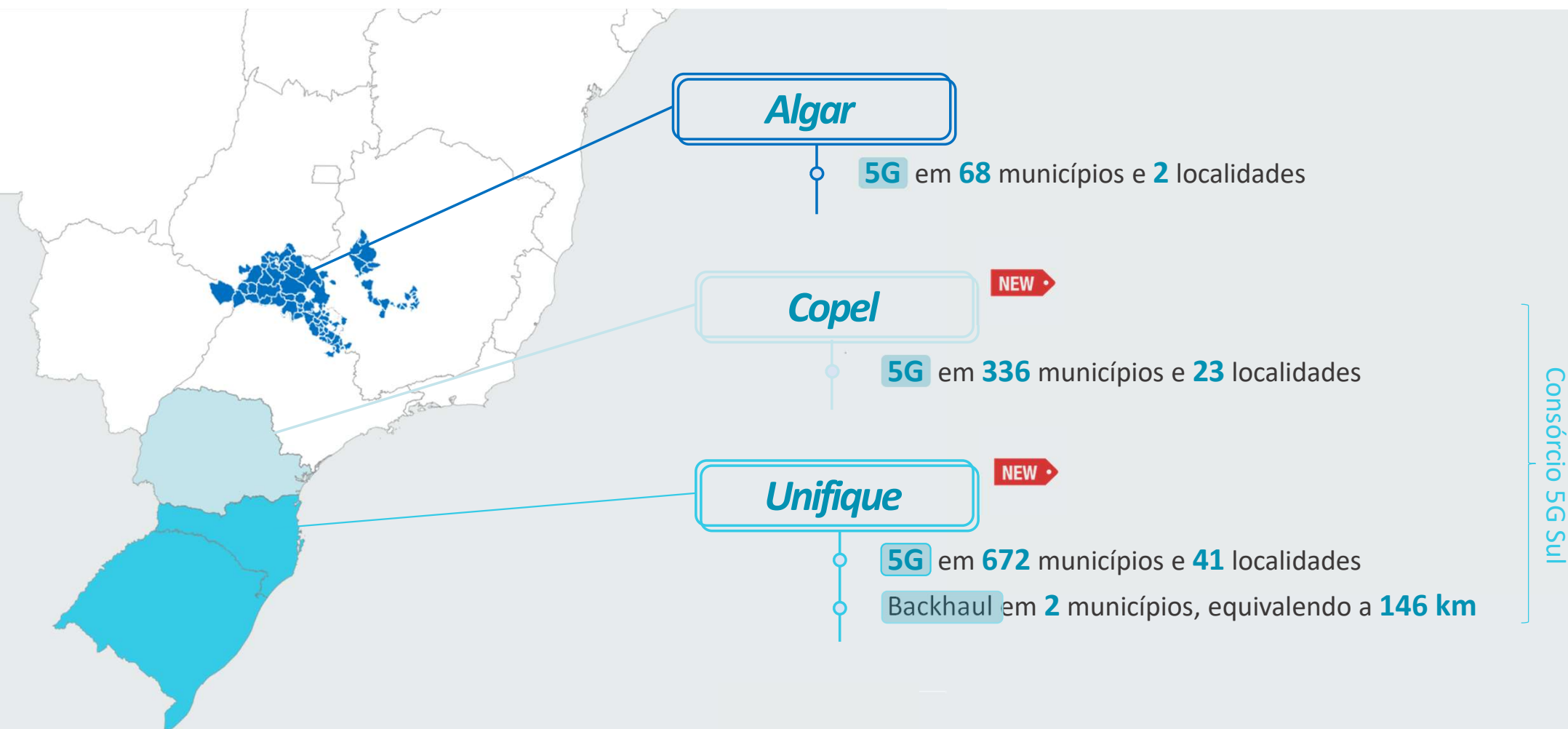
5G em **1.323** municípios

Backhaul em **149** municípios, equivalendo a **5.535 km**

Vencedores e obrigações: 3,5 GHz (lotes regionais)

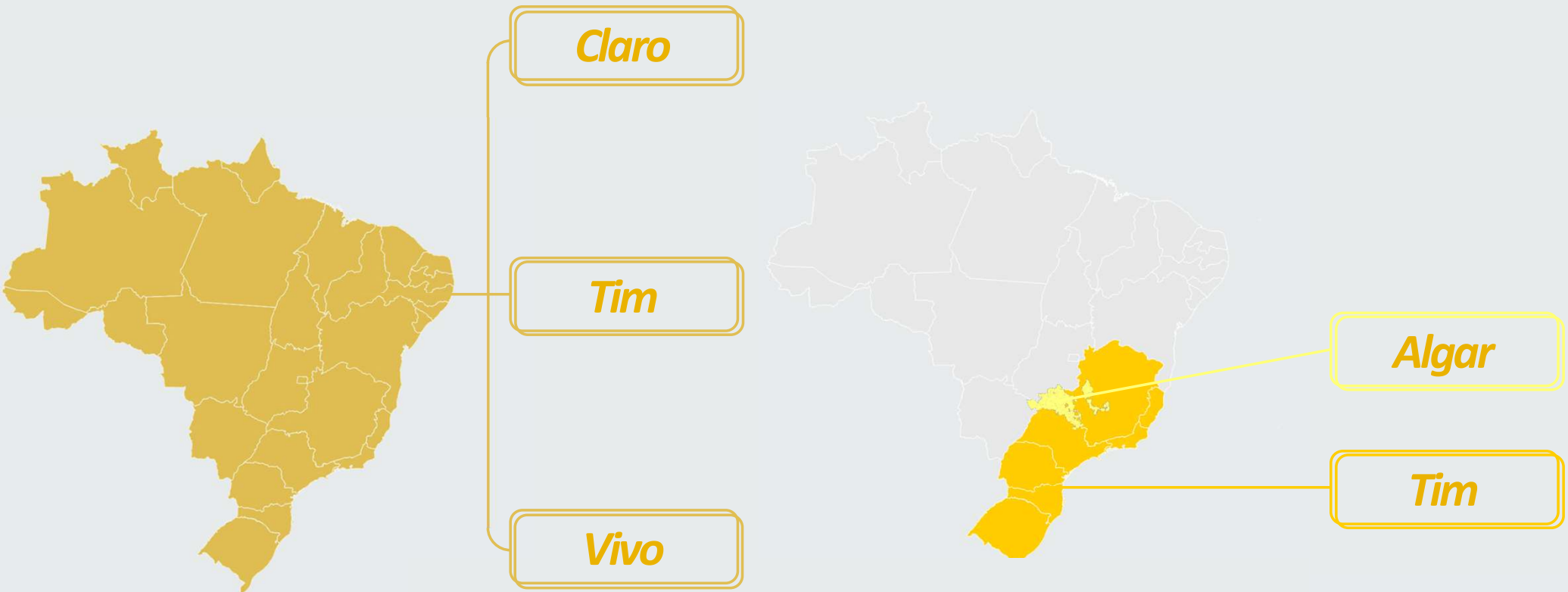


Vencedores e obrigações: 3,5 GHz (lotes regionais)



Consórcio 5G Sul

Vencedores e obrigações: 26 GHz



Obrigaç o de conectividade em **escolas p blicas** (a definir no  mbito do GAPE)

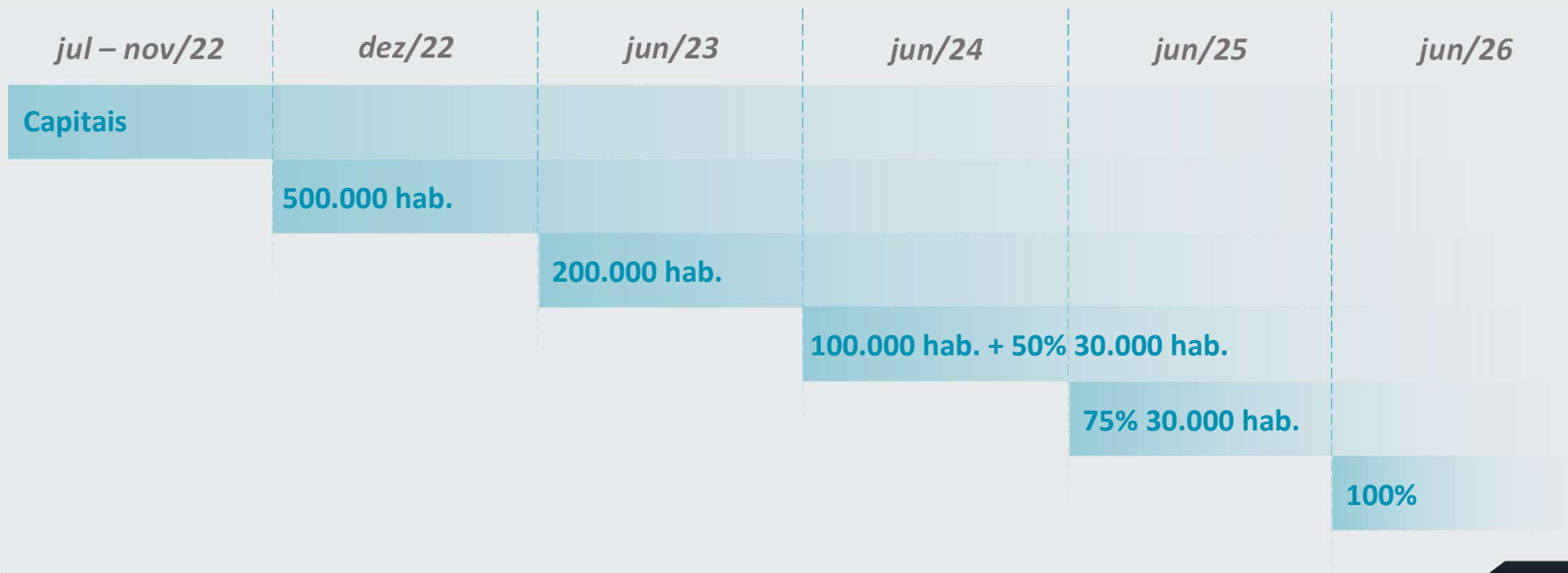
Liberação do uso das faixas

700 MHz
2,3 GHz
26 GHz

Liberação imediata do uso.

Necessidade de migração de satélites e parabólicas

3,5 GHz - Prazos de liberação definidos em Edital/Gaispi:



Prazos das obrigações: 700 MHz



Localidades



Rodovias

2023	40%	10%
2024	70%	20%
2025	100%	50%
2026	100% + ágio	70%
2027		90%
2028		100%
2029		100% + ágio

* Metas com vencimentos em 31 de dezembro

Prazos das obrigações: 2,3 GHz



Municípios

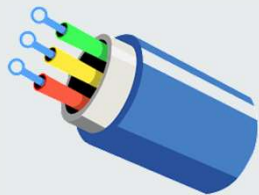


Localidades

2023	40%	10%
2024	100%	20%
2025		40%
2026		60%
2027		80%
2028		100%
2029		100% + ágio

* Metas com vencimentos em 31 de dezembro

Prazos das obrigações: 3,5 GHz



Backhaul



Municípios



Localidades

2022

Capitais

2023

40%

Capitais (aumento)

2024

70%

Capitais (aumento)

2025

100%

> 500.000 hab.

Lotes Nacionais

2026

100% + Ágio

> 200.000 hab. + 30% < 30.000 hab.

Lotes Regionais

2027

> 100.000 hab. + 60% < 30.000 hab.

2028

> 30.000 hab. (50%) + 90% < 30.000 hab.

2029

> 30.000 hab. (100%) + 100% < 30.000 hab.

2030

Ágio

* Vencimentos em 31/dezembro, exceto municípios atendidos por lotes nacionais (31/julho, podendo ser revisto a depender da liberação de uso)

Obrigações: 26 GHz



Grupo composto pela Anatel, MCOM, MEC e empresas

Lei nº 14.180/2021 e Decreto nº 9.204/2017

Projetos definidos pelo **GAPE** conforme a **Política de Inovação Educação Conectada**

Conectividade em **Escolas Públicas de Educação Básica**

Valor investido: aprox. **R\$ 3 bilhões**

Prazos a definir, dentro da **vigência das outorgas (10 e 20 anos)**

Acompanhamento e transparência



Procedimentos de acompanhamento e controle (PAC)

- Processos já instaurados para todas as prestadoras.



Fiscalizações

- Fiscalizações em andamento para metas com vencimentos em 2022 – **Claro, Tim e Telefônica**



Dashboard público

Prestadora	Processo
ALGAR	53500.022230/2022-79
BRISANET	53500.012539/2022-51
CLARO	53500.087134/2021-95
CLOUD2U	53500.020037/2022-01
COPEL	53500.020034/2022-60
SERCOMTEL	53500.022233/2022-11
TELEFÔNICA	53500.087137/2021-29
TIM	53500.087136/2021-84
UNIFIQUE	53500.020030/2022-81
WINITY	53500.020025/2022-79

Dashboard do 5G



Dashboard das obrigações e acompanhamentos disponibilizado na página da Anatel

<https://informacoes.anatel.gov.br/paineis/acompanhamento-e-controle/5g>

Ou

www.anatel.gov.br >> Espaço 5G >> Compromissos do Leilão 5G >> Painel de Acompanhamento e Controle do 5G



Rodovias com previsão de 4G



Municípios que receberão 5G

6.491

Municípios x compromissos

35.785

Rodovias (Km)

18.156

Backhaul (Km)

9.130

Localidades x compromissos



Todos os dados desta apresentação foram extraídos do dashboard.

OBRIGADO!

Marcos Paulo Carozza
COUN

