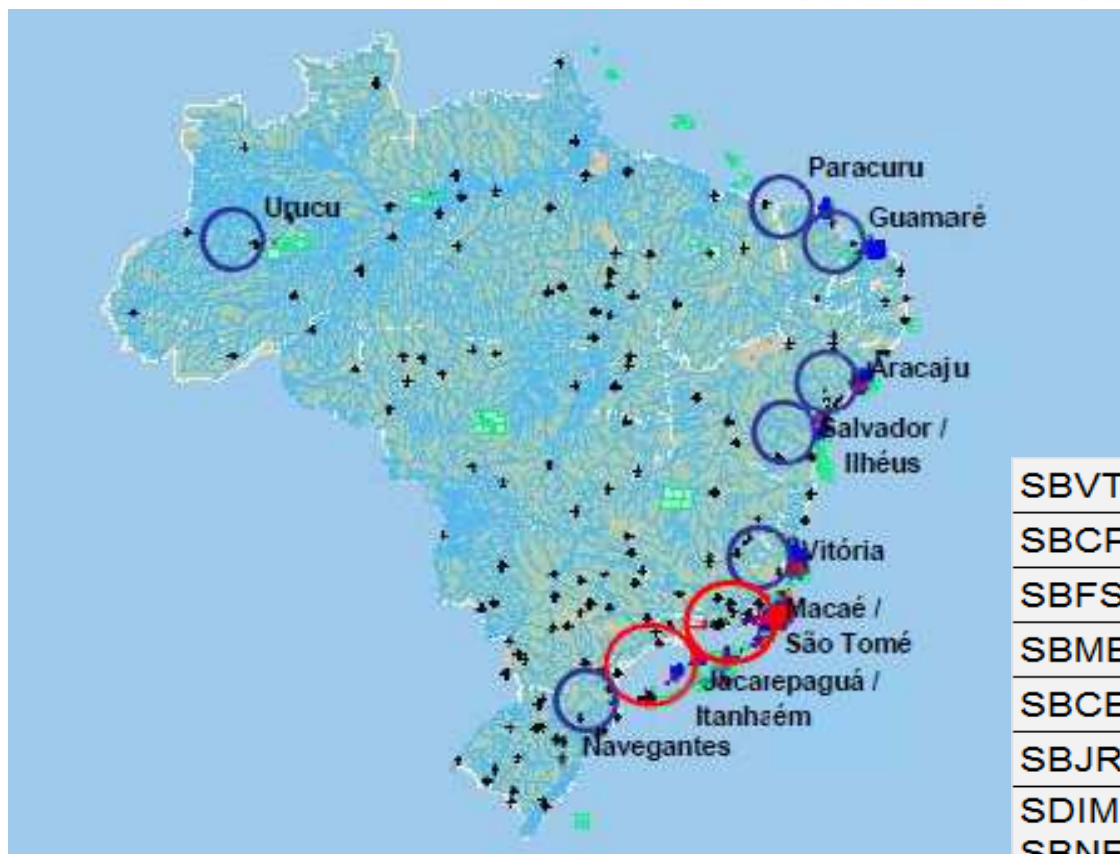




Panorama da Segurança Operacional na Operação *Offshore*

José L. Roque
jlroque@petrobras.com.br

Rio de Janeiro, 16/4/13



Transporte Aéreo de Passageiros - 2012

SBVT - Vitória	95.229	957.187
SBCP - Campos*	38.632	
SBFS - Farol da São Tomé	223.177	
SBME - Macaé	335.966	
SBCB - Cabo Frio	132.659	
SBJR - Jacarépaguá	95.259	
SDIM - Itanhaém	36.265	
SBNF - Navegantes		
SNHB - Paracurú	6.413	233.096
SNHI - Guamaré	8.479	
SBAR - Aracajú	34.168	
SBSV - Salvador	6.818	
SBBE - Belém	920	
SBSL - São Luiz	2.438	
SBUY - Urucú	43.597	
SBUY - Urucú (avião)	130.263	

Bases de Operação
Aérea do E&P



Sondas de Perfuração e Unidades de Produção (Mar/13)





Sondas de Perfuração e Unidades de Produção (Mar/13)



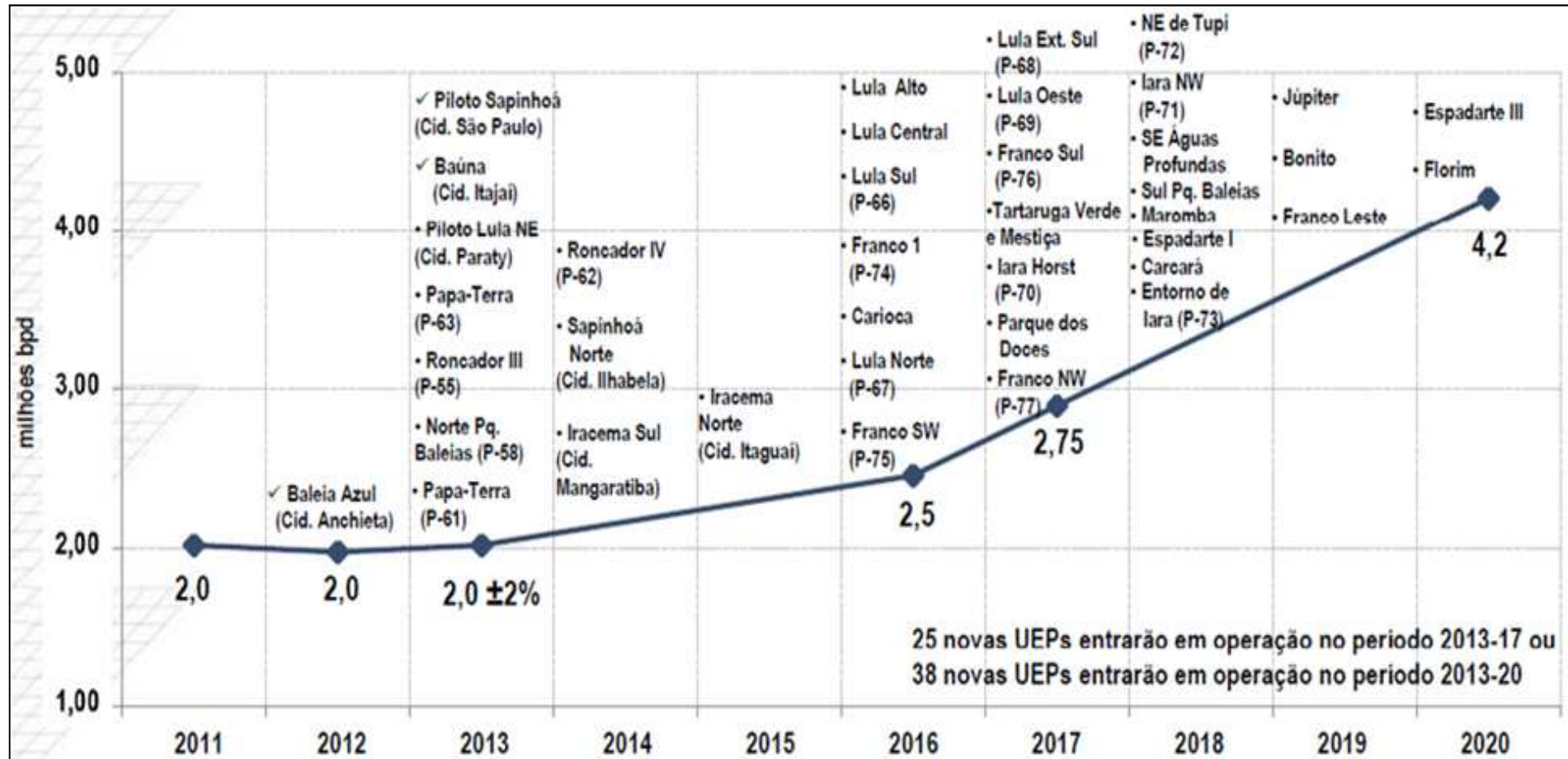


Sondas de Perfuração e Unidades de Produção (Mar/13)



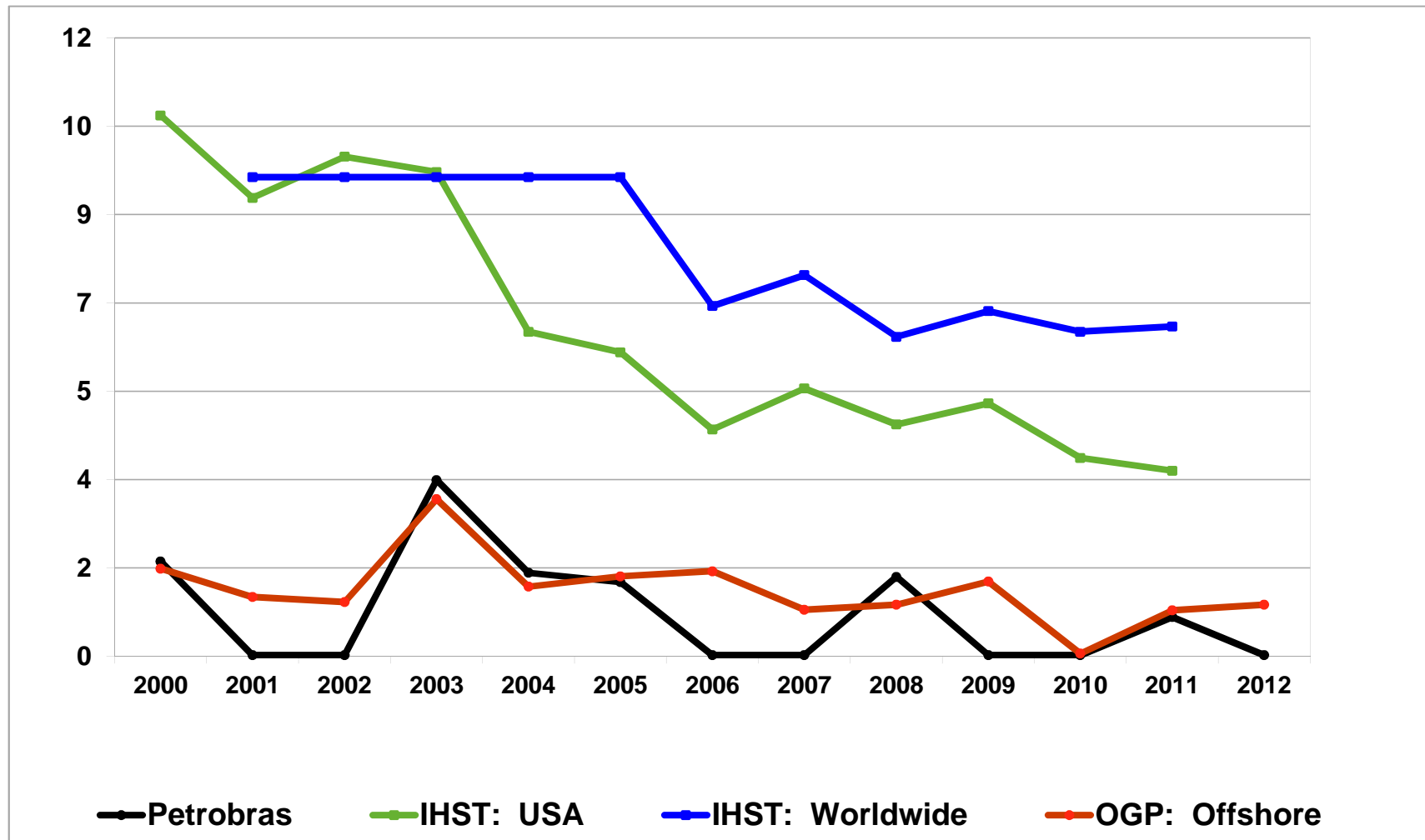


Curva de Produção - Brasil: Óleo e LGN



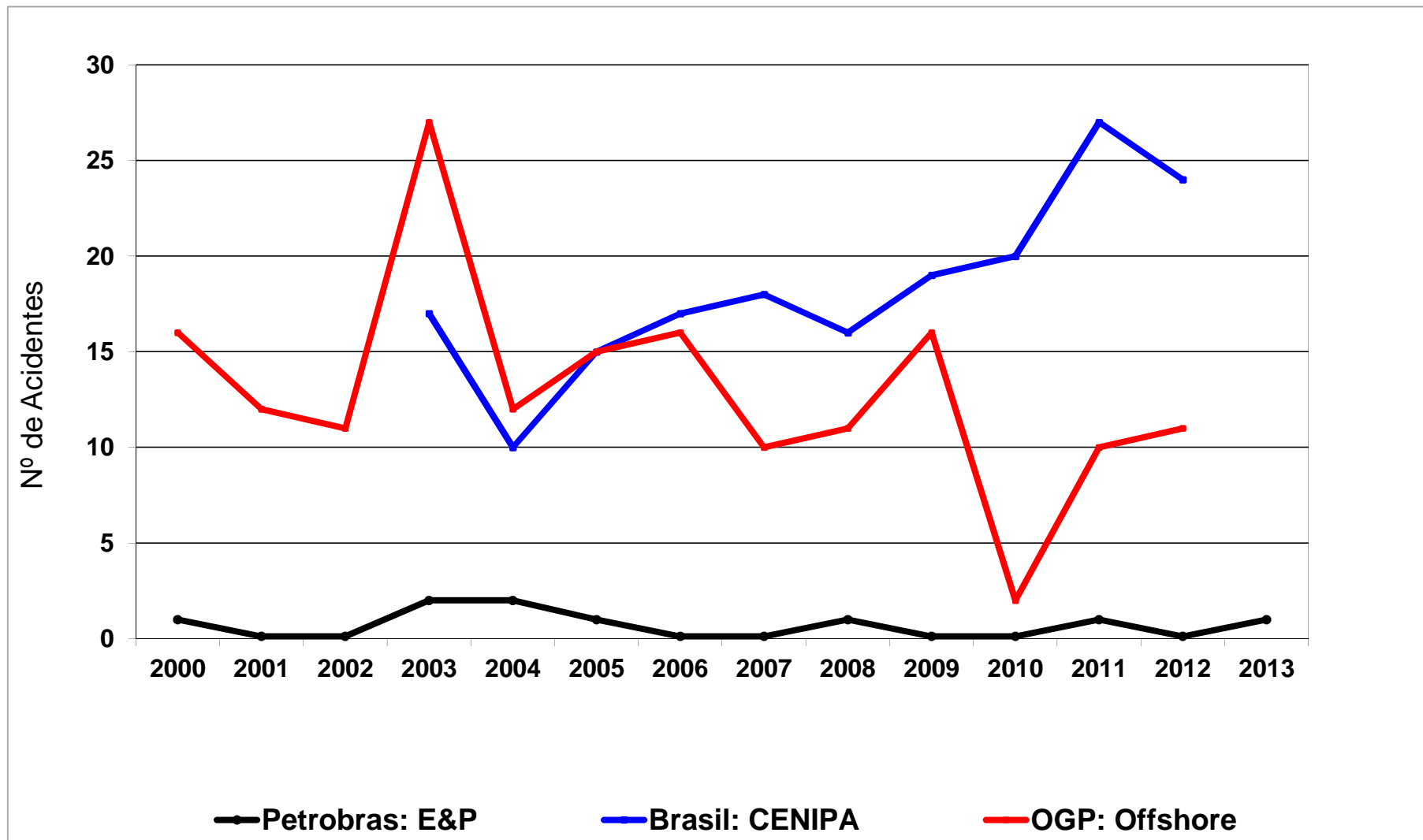


Taxa de Acidentes em Operações com Helicópteros (Acid. / 100K hrs de vôo)



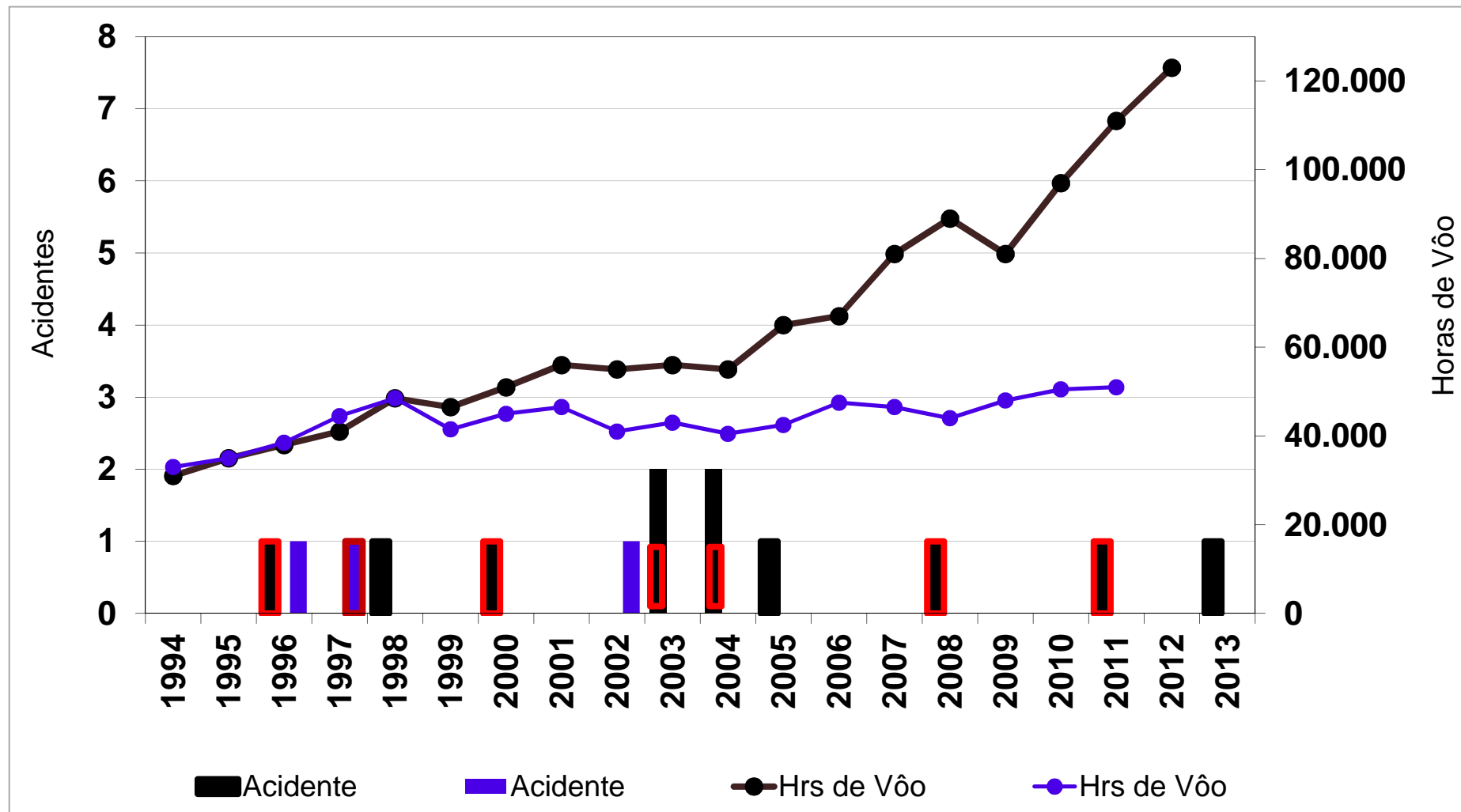


Operações com Helicópteros





Volúme de Tráfego e Acidentes Petrobras e **Noruega**

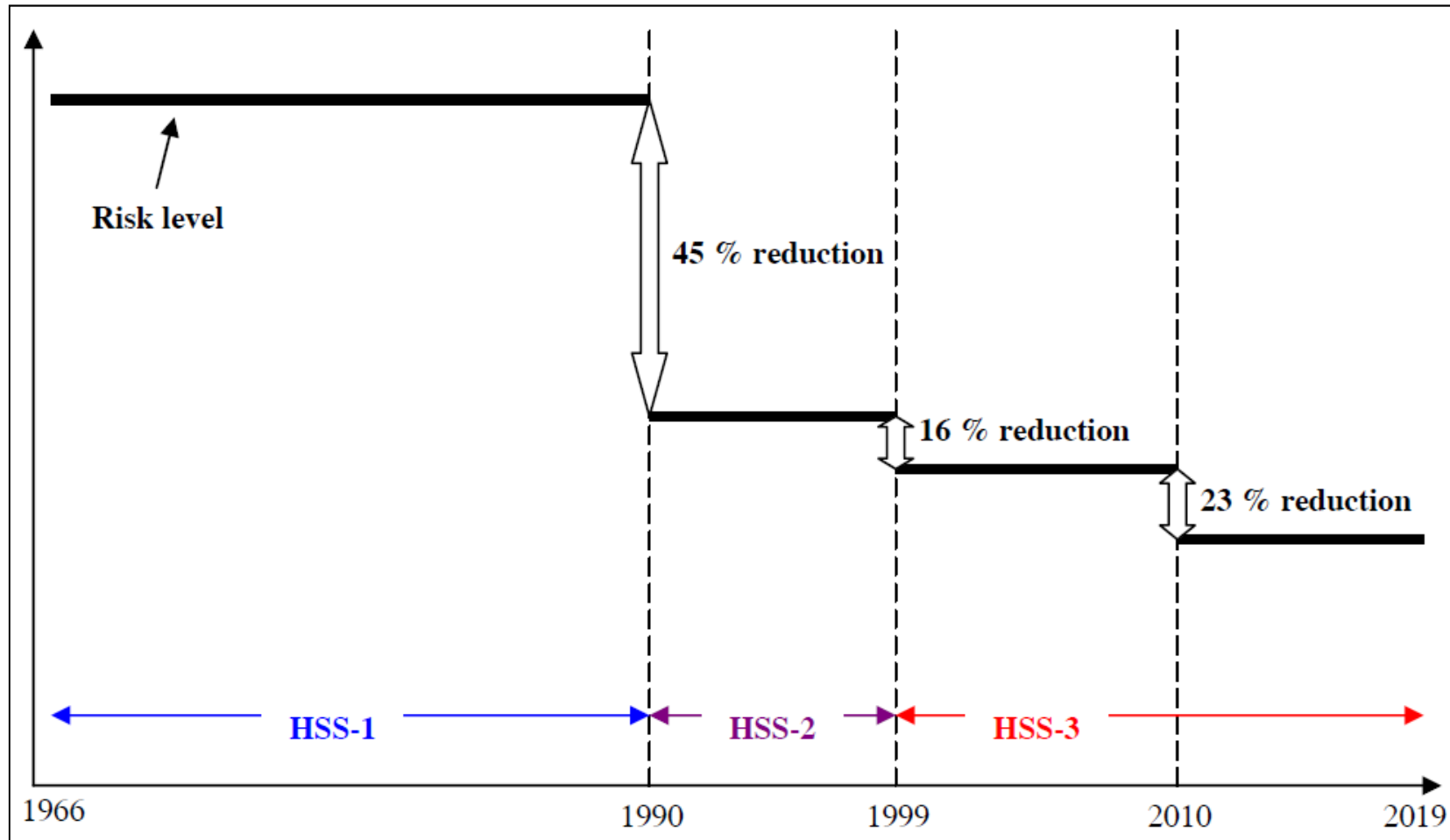




Noruega

Helicópteros - Offshore

Mudança Estimada dos Níveis de Riscos de Acidentes



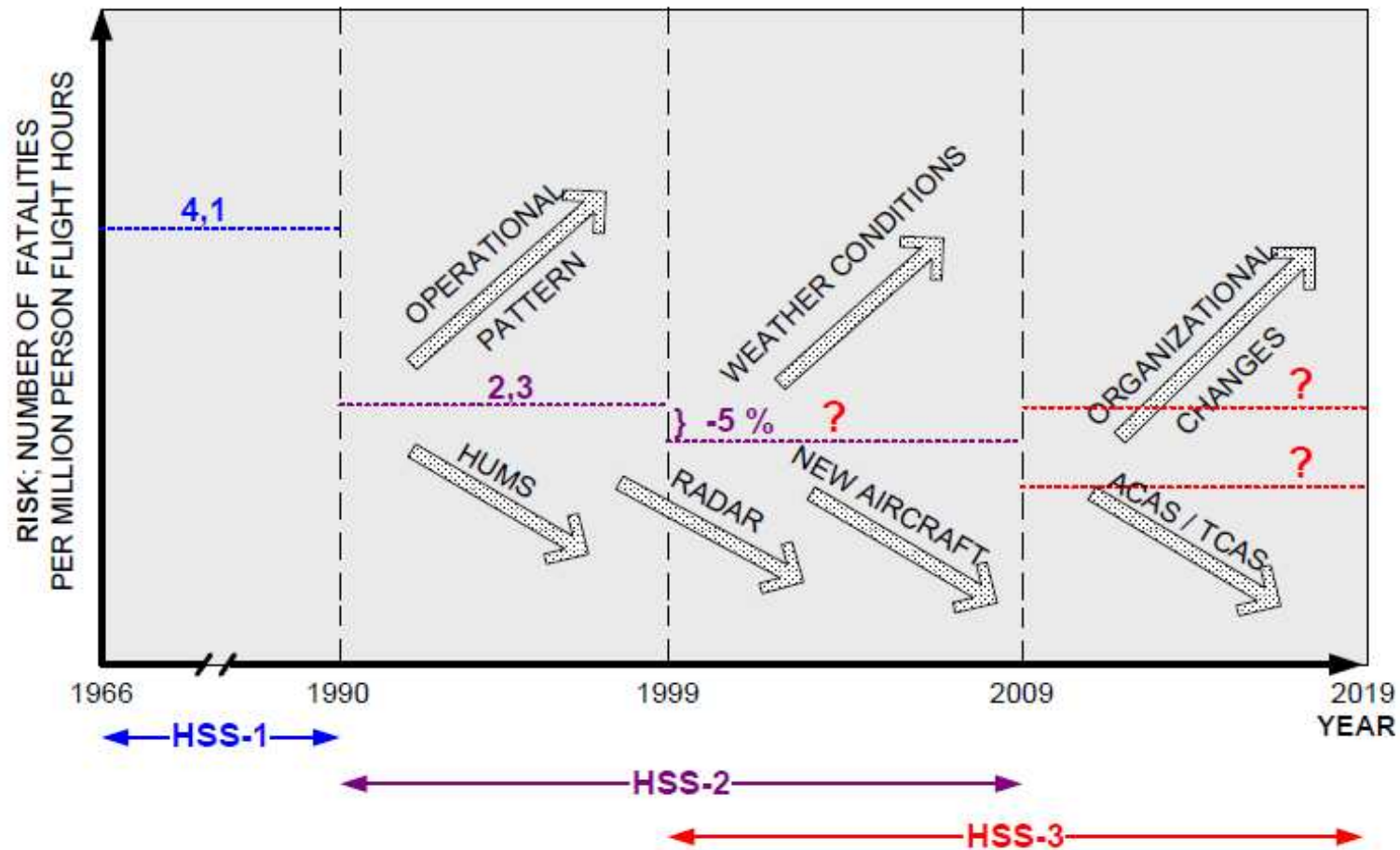
Fontes: SINTEF REPORT (Helicopter Safety Study – 3),



Noruega

Helicópteros - Offshore

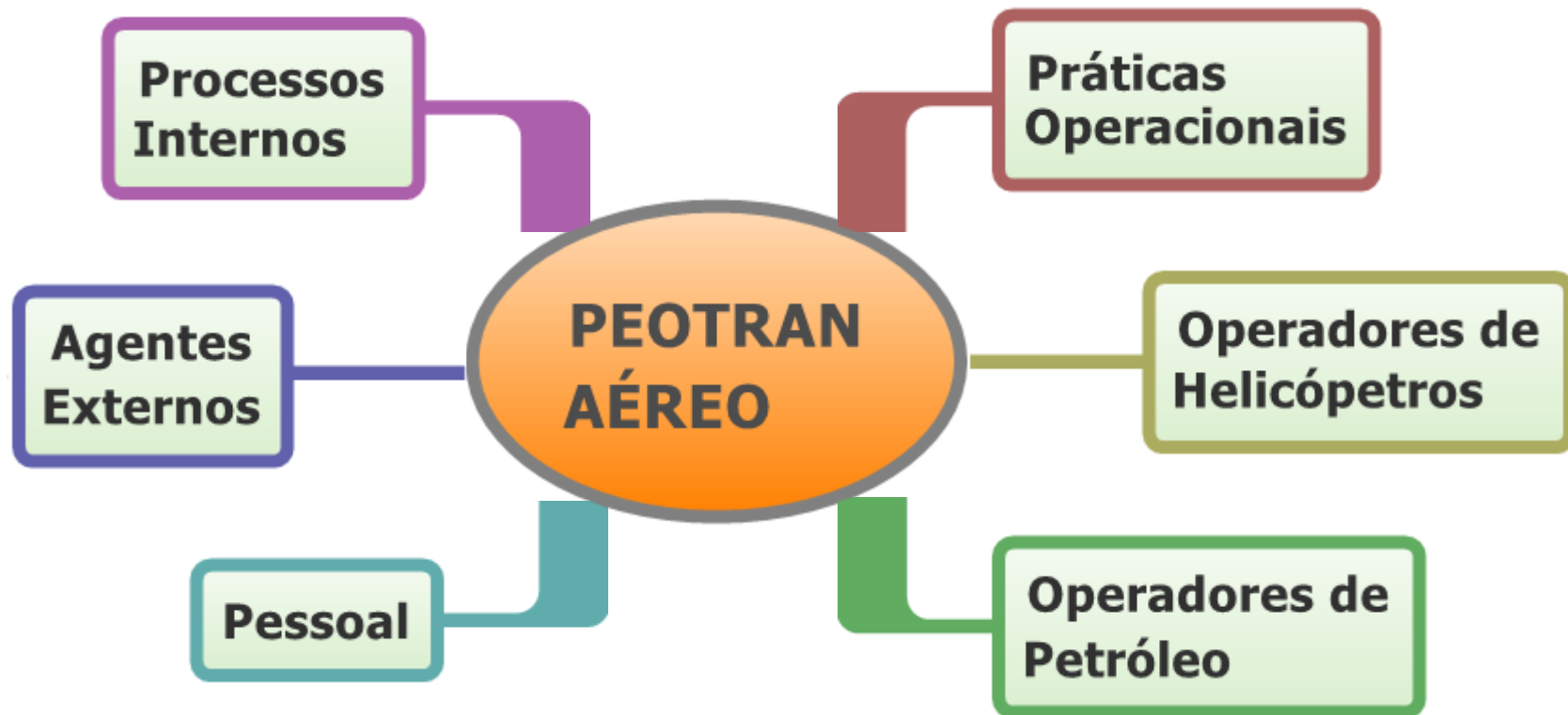
Redução dos Riscos: como conseguir isso ?



Fontes: SINTEF REPORT (Helicopter Safety Study – 3),



Programa de Excelência Operacional em Transporte Aéreo





Panorama da Segurança Operacional na Operação *Offshore*

José L. Roque
jlroque@petrobras.com.br

Rio de Janeiro, 16/4/13