

Diagrama 1

- Publico
- Box acrobático
- Show line

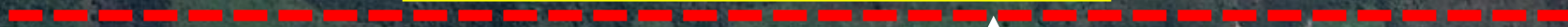


ADEQUADO

1.000 metros



1.000 metros



150 metros (mínimo)



Diagrama 2

- Publico
- Box acrobático
- Show line

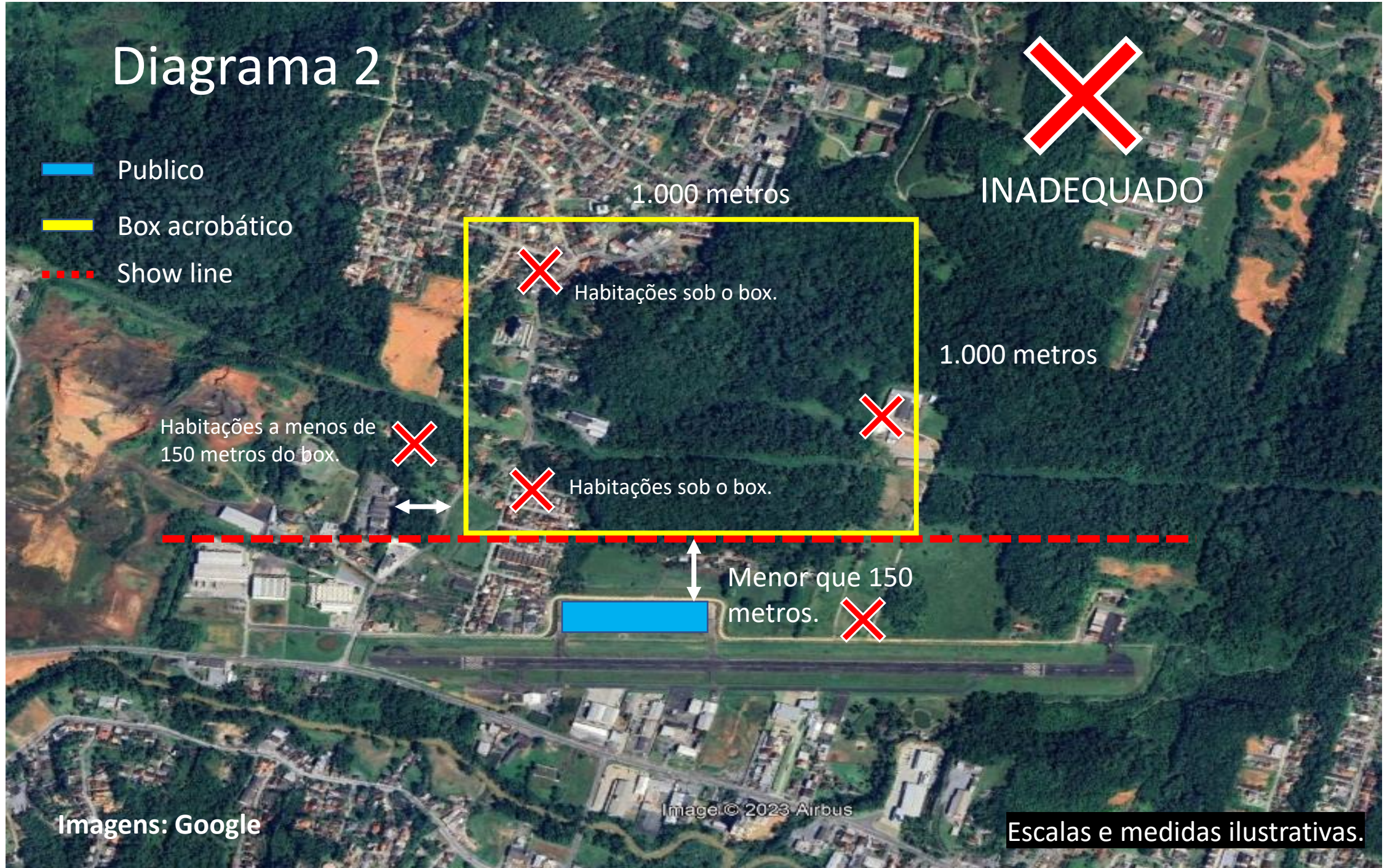
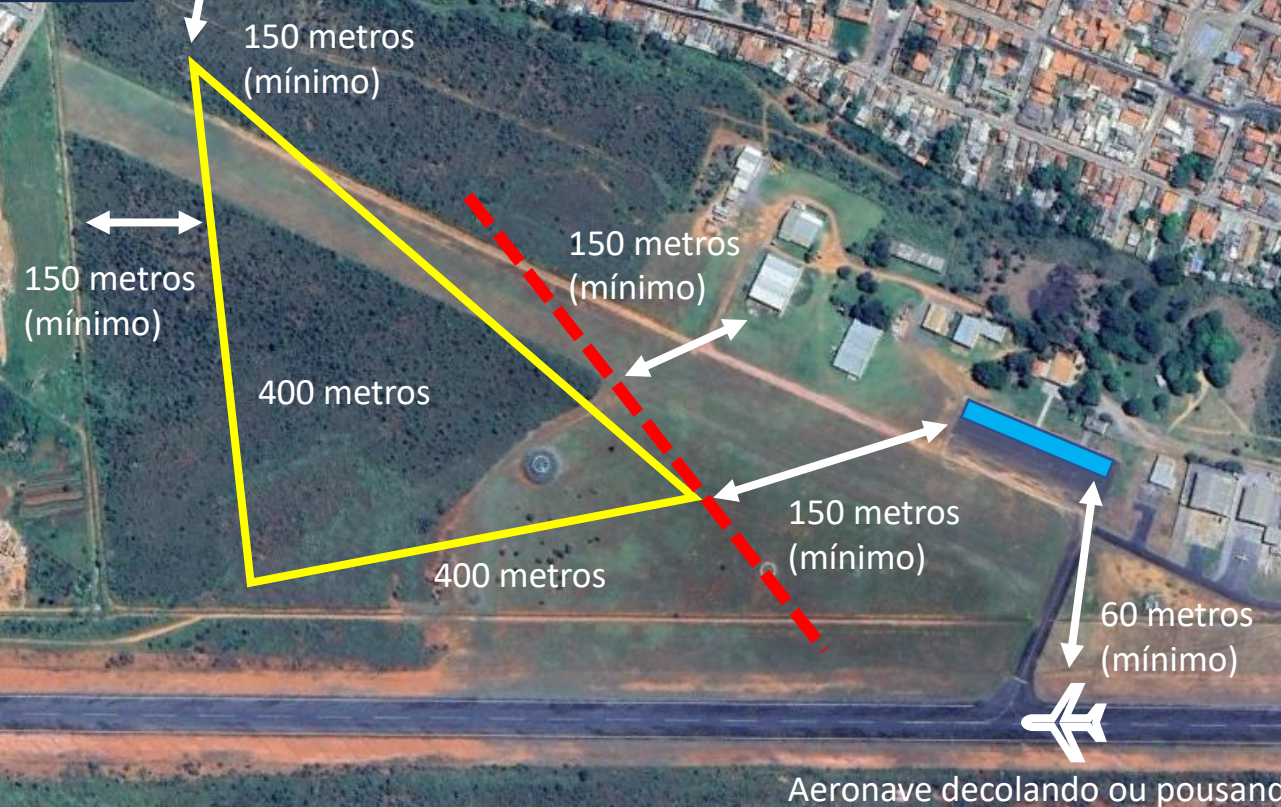


Diagrama 3

- Publico
- Box acrobático
- Show line

✓
ADEQUADO



Imagens: Google

Escalas e medidas ilustrativas.

Diagrama 4

- Publico
- Box acrobático
- Show line

INADEQUADO

Habitações a menos de 150 metros do box. ❌

Habitações a menos de 150 metros do box. ❌

400 metros

400 metros

Distância menor que 150 metros. ❌

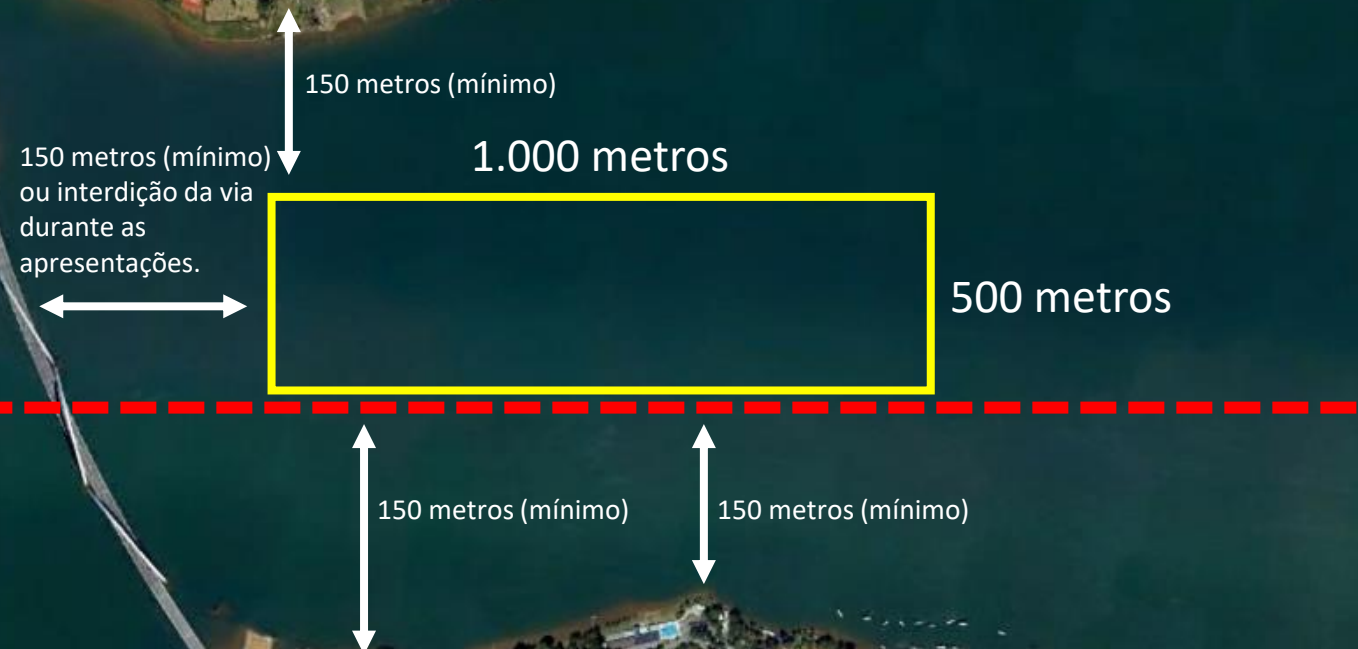
Habitações a menos de 150 metros do box. ❌

Imagens: Google

Escalas e medidas ilustrativas.

Diagrama 5

✓
ADEQUADO



- Publico
- Box acrobático
- Show line

Imagens: Google

Escalas e medidas ilustrativas.

Diagrama 6

- Publico
- Box acrobático
- Show line



Distância menor que 150 metros. ❌

1.000 metros

❌
INADEQUADO

Vias não interditadas ❌

1.000 metros

Embarcações tripuladas sob o box ❌

Distância menor que 150 metros. ❌

Diagrama 7

A distância mínima entre o público e a pista em uso deve ser de no mínimo 60 metros.

- Item 7.3.3 da IS: *Passagens baixas podem ser autorizadas em distância inferior 150 (cento e cinquenta) metros do público caso sejam realizadas somente no eixo da pista de pouso e decolagem e sem a execução de acrobacias. Em qualquer hipótese, a distância mínima entre as aeronaves e o público deve ser igual ou superior a 60 (sessenta) metros.*

- Item 7.3.5 da IS: *Para aeronaves decolando ou pousando, a distância horizontal mínima da pista de decolagem para o público, deve ser de 60 metros.*

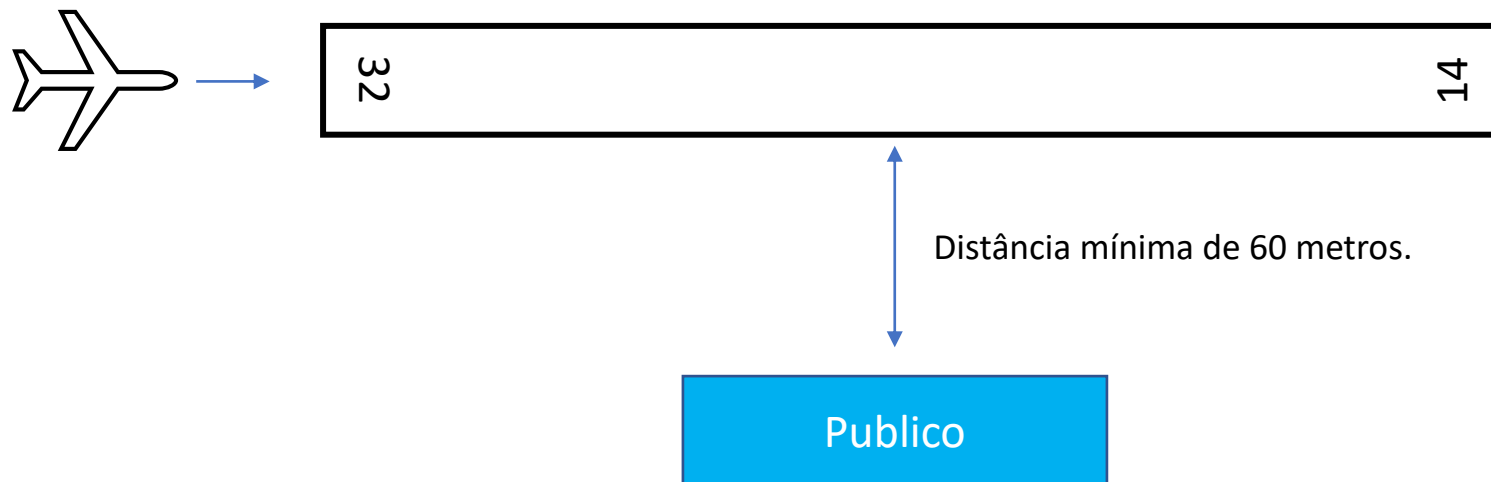


Diagrama 8

- Item 7.5.1: A organização do evento deve estabelecer uma área, com limites claramente definidos, destinada à evolução acrobática ou na qual as aeronaves em voos de acrobacia possam atingir limites mais elevados de inclinação e velocidade ou características especiais de performance. O responsável deve definir o box de acrobacias de maneira clara utilizando-se de coordenadas geográficas, fotos aéreas, croquis, mapas ou referências no solo. Após aprovado, deve ser apresentado com antecedência aos pilotos e tripulações envolvidas, de maneira que estes possam planejar de forma segura seus voos.

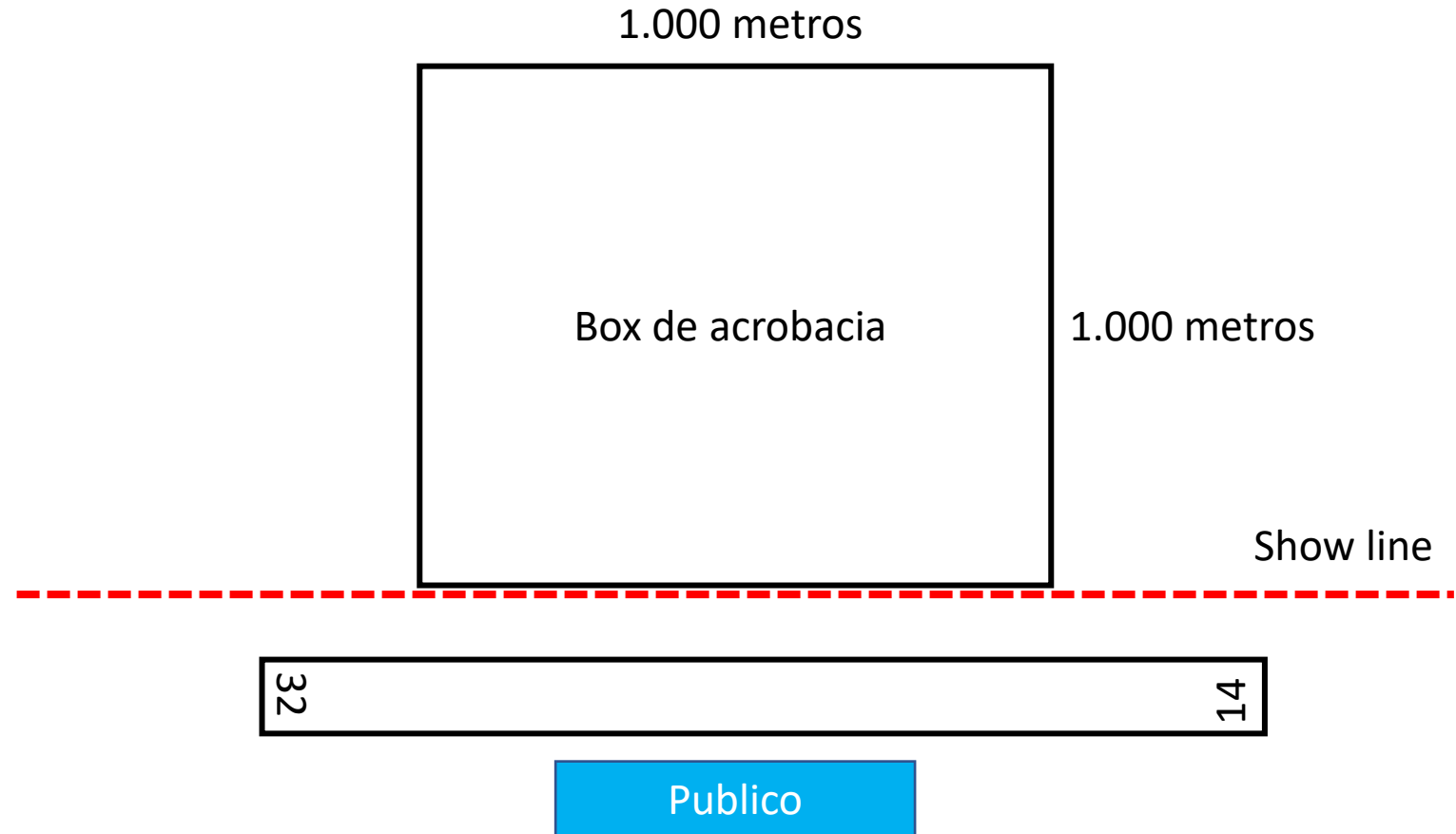
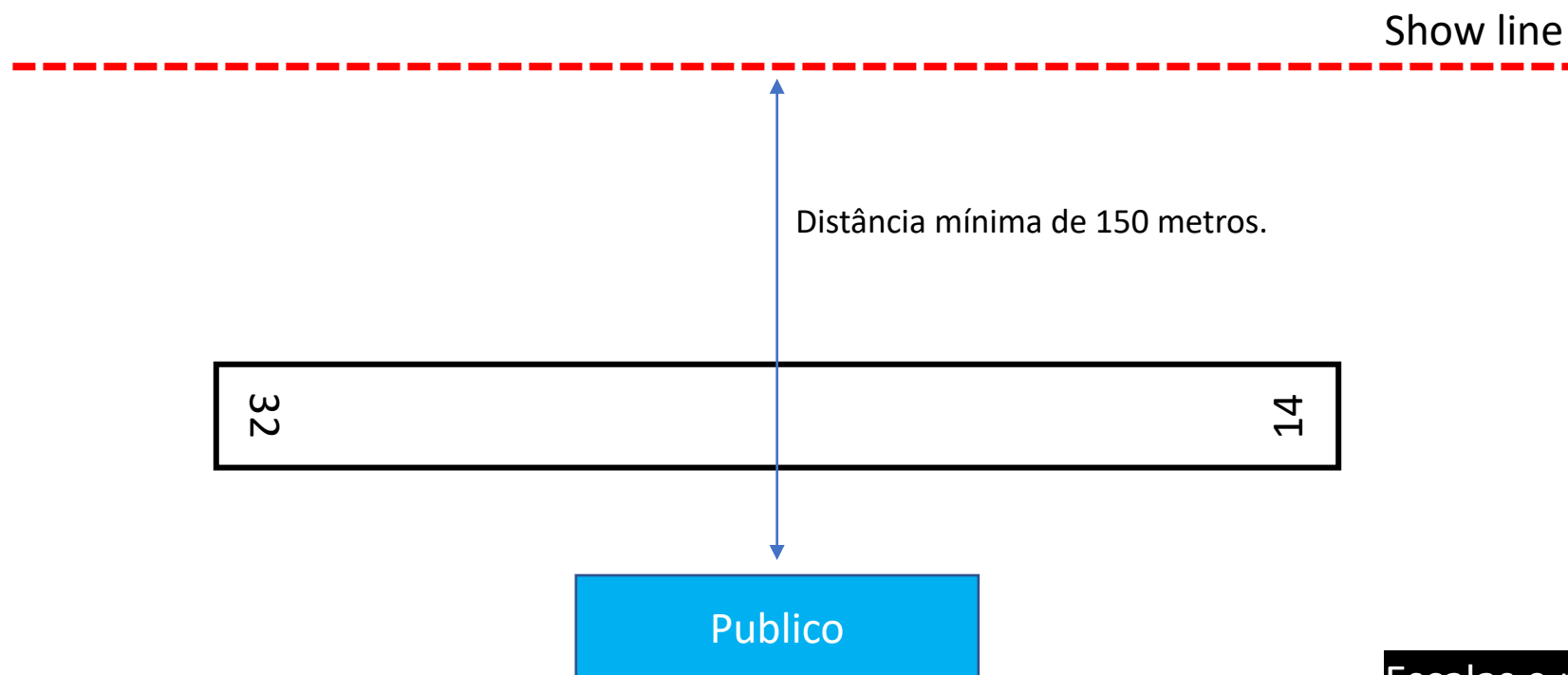


Diagrama 9

A distância mínima entre o público e a show line deve ser de no mínimo 150 metros.

- Item 7.3.1 da IS: A show line é uma linha imaginária que delimita a separação do público do local onde ocorrem as demonstrações aéreas. Deve ser posicionada distante no mínimo 150 metros do local destinado ao público, com exceção para a realização de passagens baixas conforme o item 7.3.3, Essa linha não deve ser ultrapassada durante as apresentações.

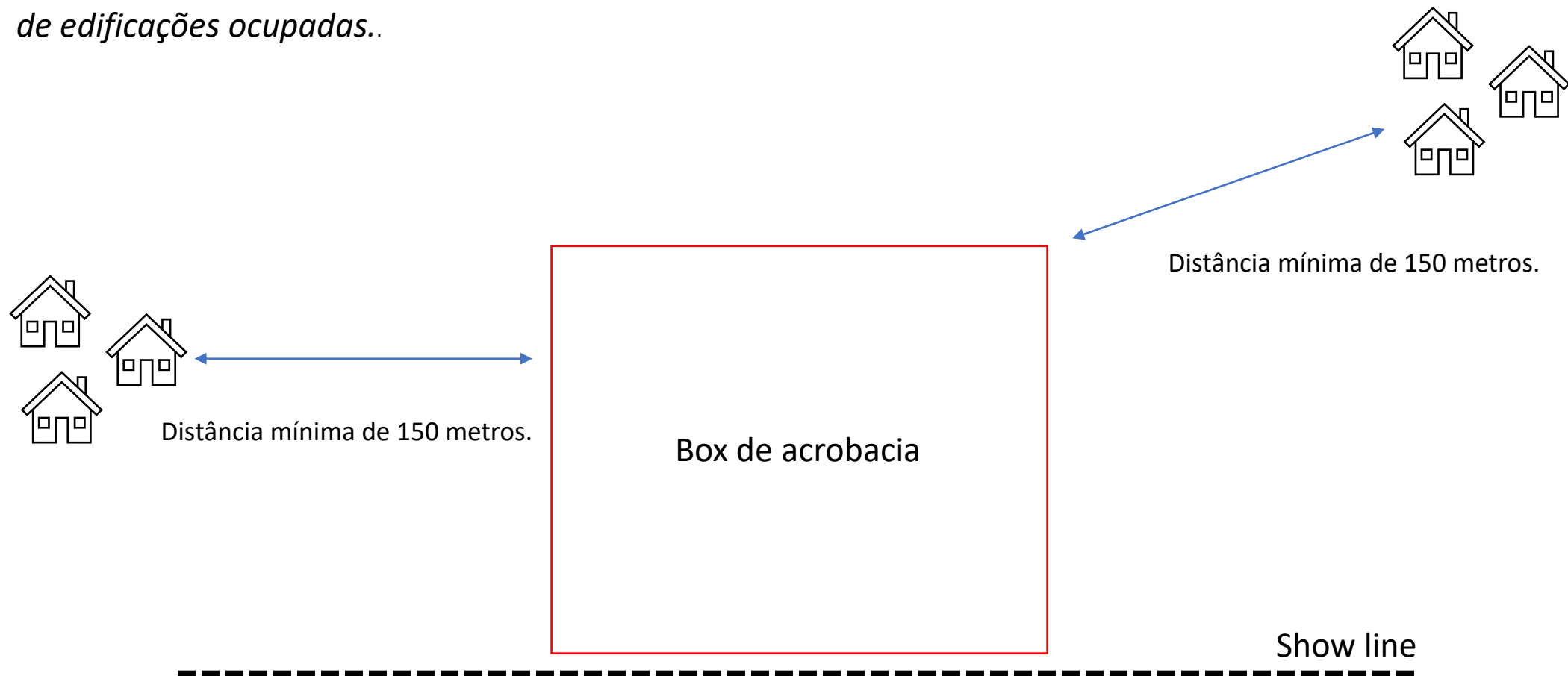


Escalas e medidas ilustrativas.

Diagrama 10

A distância mínima entre o áreas habitadas ou edificações ocupadas ao redor do box deve ser de, no mínimo, 150 metros.

- Item 7.5.2 da IS: O box para a realização do evento deve comportar a distância mínima de 150 (cento e cinquenta) metros de separação horizontal entre qualquer ponto e o público espectador, áreas habitadas ou de edificações ocupadas..

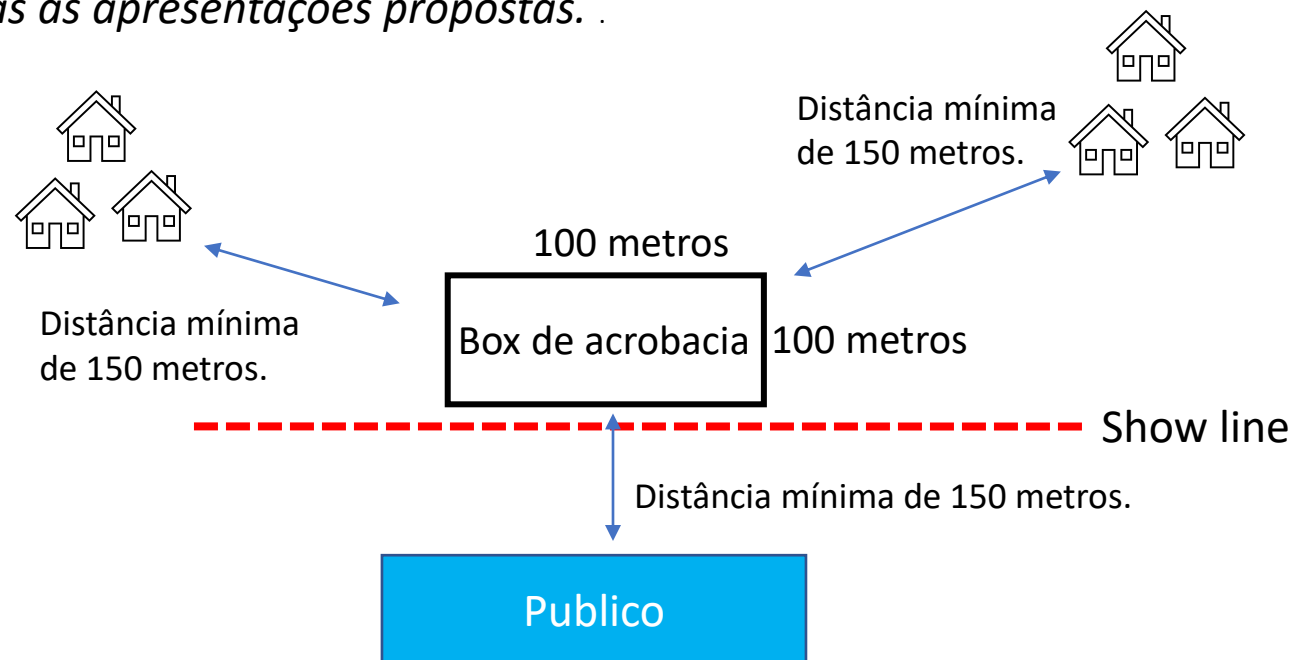


Escalas e medidas ilustrativas.

Diagrama 11

As dimensões do box devem levar em consideração as manobras que serão realizadas e as performance das aeronaves utilizadas, por exemplo: Se haverá a apresentação de uma aeronave modelo North American T-6, que realizará um total de 3 loopings seguidos, a performance da aeronave permite que essas manobras sejam realizadas em um box cujas medidas sejam de 100x100 m², como no exemplo abaixo? Se solicitadas pela ANAC, essa resposta deverá ser apresentada pela comissão organizadora, com dados que permitam atestar a possibilidade de realização da manobra sem risco de extrapolação dos limites do box e da show line.

- Item 7.5.9 da IS: Durante o curso do processo, a ANAC poderá solicitar informações técnicas adicionais, inclusive sobre a performance das aeronaves utilizadas, que demonstrem que as dimensões e a localização do box estão adequadas às apresentações propostas. .

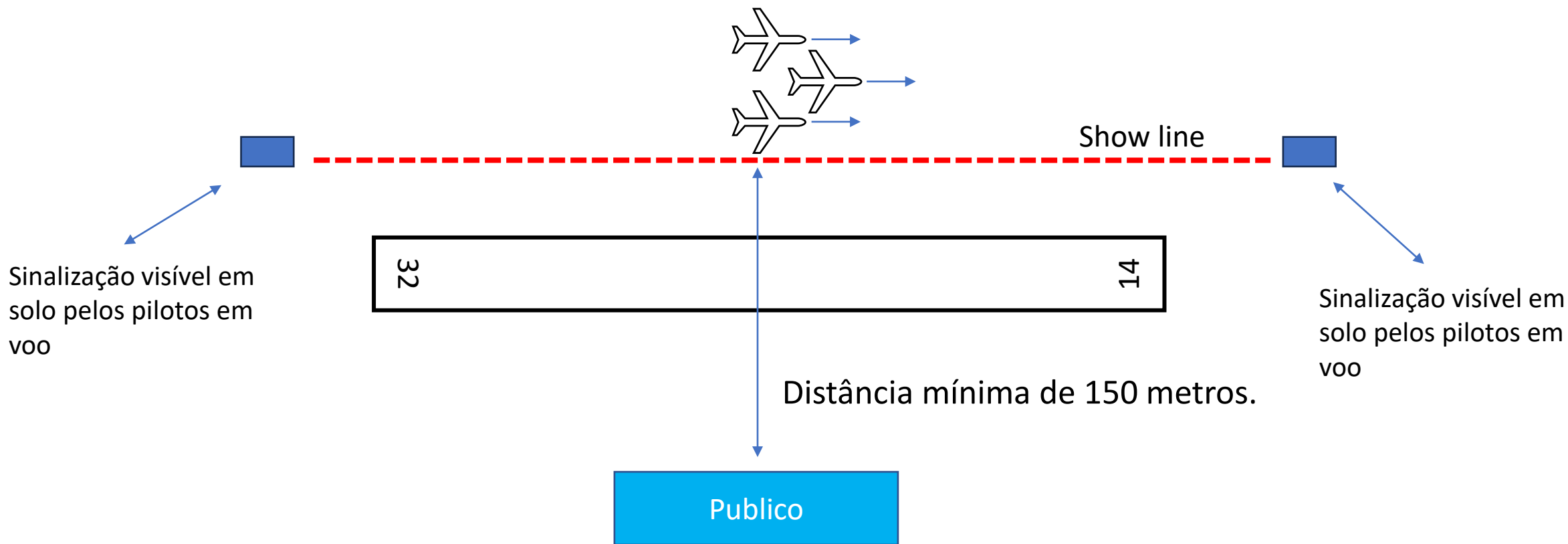


Escalas e medidas ilustrativas.

Diagrama 12

A forma de sinalização deve ser estabelecido pela comissão organizadora, podem ser por pontos facilmente visíveis e identificáveis ao piloto em voo, confeccionados pela comissão ou já existentes ou por pontos pré-definidos no sistema embarcado da aeronave, quando houver.

Item 7.3.2 da IS: É extremamente importante que a show line esteja claramente definida para aos pilotos durante as operações e que esses pilotos possuam meios necessários, visuais ou instrumentais, para garantir que não ultrapassem a show line durante as apresentações.



Escalas e medidas ilustrativas.

Diagrama 13

Em manobras onde a trajetória da aeronave é perpendicular ao público, a recuperação deve ser realizada antes de se alcançar a show line, de forma que não haja projeção de energia em direção ao público.

- Item 7.3.4 da IS: Durante a execução de manobras em eixo perpendicular ao local do público, o ponto de recuperação da manobra deve estar antes da show line, a fim de mitigar o risco inerente à projeção de energia em direção ao público. .

