

## Informativo

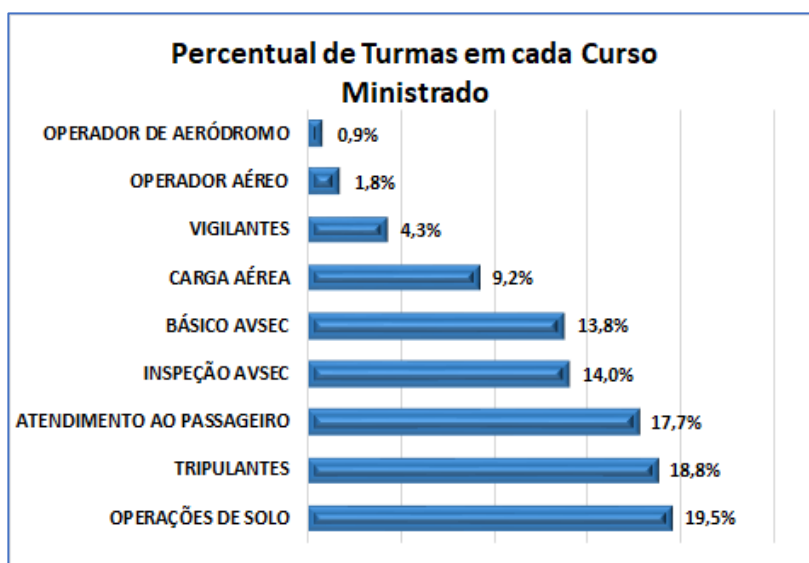
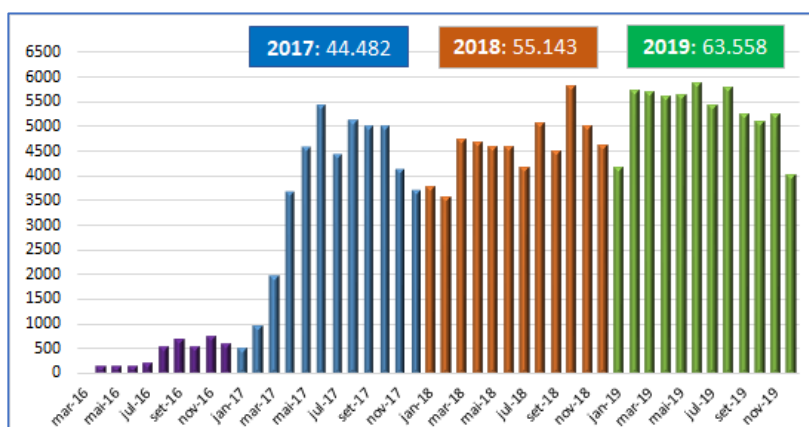
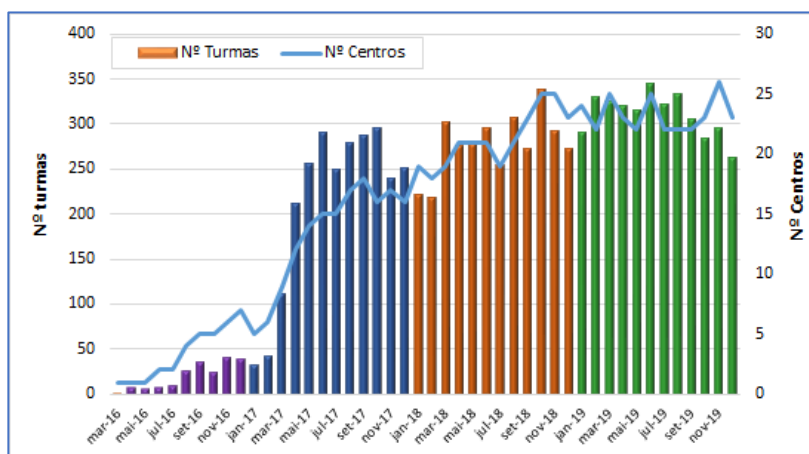
### Indicadores a respeito dos Centros de Instrução em 2019

O presente informativo tem o objetivo de apresentar alguns Indicadores a respeito dos Centros de Instrução referentes aos cursos ministrados sob a prerrogativa do RBAC 110 no ano de 2019. Cabe destacar que a ANAC utiliza o banco de dados contendo informações de turmas AVSEC para dar suporte à fiscalização na busca da qualidade do processo.

Houve crescimento em 2019 em relação a 2018 no número de Centros, turmas e alunos.

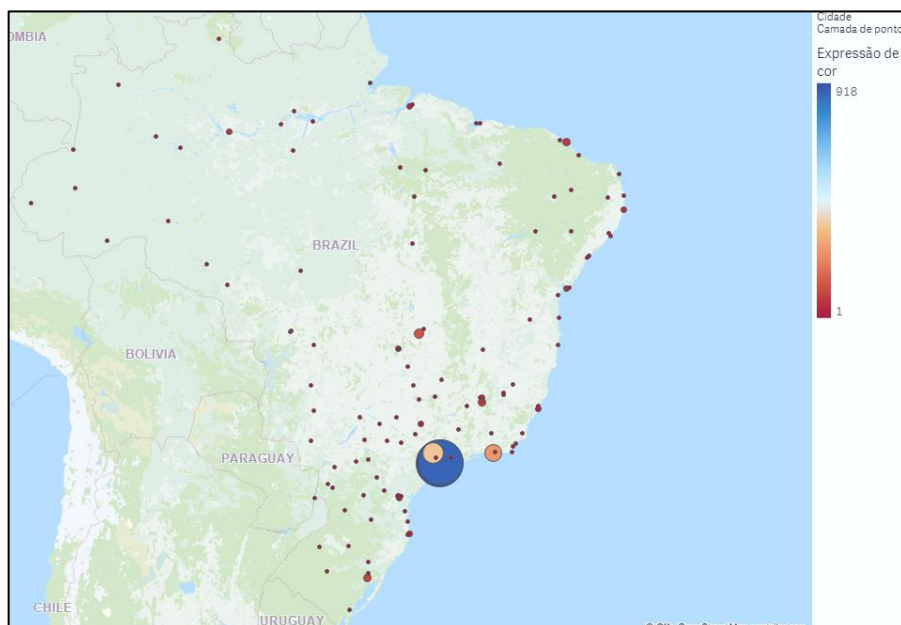
A seguir são destacados alguns pontos a respeito dos dados de 2019:

- 29 centros de instrução ministraram turmas (crescimento de 4%);
- 3.730 turmas (crescimento de 12%);
- 63.558 alunos matriculados (crescimento de 15%);
- 56.688 alunos aprovados (89,2% dos alunos matriculados);
- 17,0 alunos por turma em média;
- Por modalidade, 58% de todas turmas foram de Formação, os 42% restantes de Atualização;
- 69,5% das turmas referem-se a cursos sem exigência de prova (apenas critério de assiduidade) e 30,5% a cursos com exigência de prova (elaborada pela ANAC);
- Os cursos com maior representatividade foram: AVSEC para Operações de Solo, AVSEC para Tripulantes, AVSEC para Atendimento ao Passageiro e Inspeção de Segurança em Aviação Civil;
- Na modalidade EAD, foram 529 turmas com 7.662 alunos matriculados em 3 cursos: AVSEC para Atendimento ao Passageiro (30% do total das turmas presenciais e EAD), AVSEC para Carga Aérea (45%) e AVSEC para Operações de Solo (24%);
- 98 instrutores AVSEC ministraram turmas, sendo que 8 ministraram mais de 100 turmas e 18 entre 51 e 100 turmas.



## Cidades Ministradas

As 3.730 turmas dos cursos AVSEC foram ministradas em 133 cidades no território brasileiro em 2019. Entretanto, a maioria das turmas se concentrou em 15 cidades (83,9% das turmas ministradas): São Paulo (24,6%); Guarulhos (23,5%); Campinas (9,7%); Rio de Janeiro (7,1%), Brasília (3,5%), Porto Alegre (2,7%), Fortaleza (2,0%), Confins (1,9%), Belo Horizonte (1,8%), Salvador (1,5%), Manaus/AM (1,5%), Recife (1,3%), Belém (1,0%), Lagoa Santa (0,9%) e São José dos Pinhais (0,8%).



## Cursos com exigência de Avaliação de Desempenho

Segundo RBAC 110, 4 cursos AVSEC possuem exigência de avaliação de desempenho para aprovação, sendo 7,0 a nota mínima para aprovação. Em 2019, a distribuição das 1.136 turmas nesses cursos foi de:

- 45% para Básico AVSEC;
- 46% para Inspeção de Segurança da Aviação Civil;
- 6% para AVSEC para Operador Aéreo;
- 3% para AVSEC para Operador de Aeródromo.



Na tabela a seguir, é possível visualizar uma análise geral dos cursos com exigência de provas por modalidade incluindo média e percentual de aprovação.

Curso	Modalidade	Nº Turma	Nº Alunos			% Aprovado			1ª Chamada(Ch)		2ª Ch	
			Matri- culados	1ª Ch	2ª Ch	1ª Ch	2ª Ch	1ª+2ª Ch	Média	CV*	Média	CV*
Básico AVSEC	Formação	377	8.631	8.157	3.127	60%	52%	80%	7,0	23%	6,5	23%
	Atualização	136	2.127	2.040	243	87%	71%	95%	8,0	14%	7,1	16%
Inspeção AVSEC	Formação	305	5.167	5.047	822	84%	73%	95%	7,9	15%	7,3	16%
	Atualização	219	2.911	2.875	473	84%	70%	95%	7,9	15%	7,2	17%
Operador Aéreo	Formação	50	727	655	187	71%	55%	86%	7,4	18%	6,8	17%
	Atualização	17	142	124	57	53%	54%	78%	6,9	19%	7,0	17%
Op. Aeródromo	Formação	30	295	282	44	84%	64%	94%	7,8	16%	6,9	19%
	Atualização	2	2	2	0	100%	-	100%	8,3	0%	-	-

\* CV (%): Coeficiente de Variação de Pearson

Para maiores informações de AVSEC, visite a seguinte página no Portal da ANAC:

<https://www.anac.gov.br/assuntos/setor-regulado/aerodromos/avsec/>

Segurança da  
Aviação Civil (AVSEC)

