

Demanda e Oferta do Transporte Aéreo

Empresas Brasileiras
Fevereiro de 2020



Transporte Aéreo Doméstico

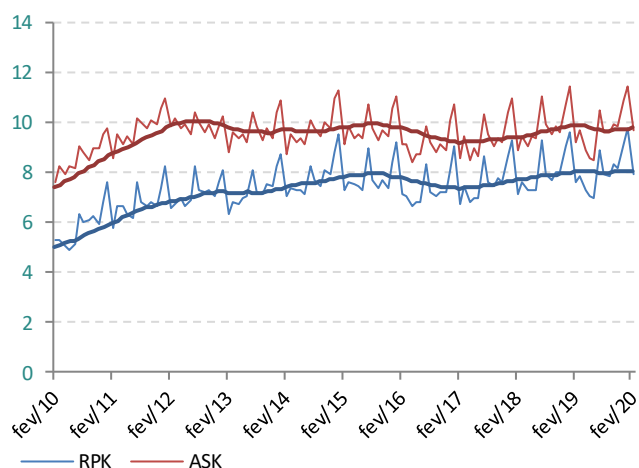


Passageiros

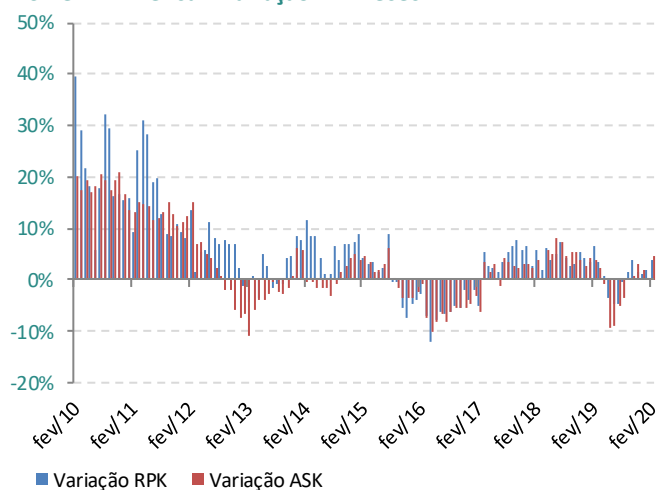
A demanda (em passageiros-quilômetros pagos transportados, RPK) registrou aumento de 3,9% em fevereiro de 2020, comparada com o mesmo mês de 2019. Foram transportados 7,6 milhões de passageiros pagos em voos domésticos, representando variação positiva de 3,2% em relação ao mesmo período do ano anterior.

A oferta (em assentos-quilômetros ofertados, ASK), na mesma comparação, registrou elevação de 4,6%. Nos dois primeiros meses do ano, a demanda acumulou alta de 2,9% e a oferta apresentou crescimento acumulado de 2,3%.

ASK e RPK doméstico mensal (bilhões)



ASK e RPK mensal - variação 12 meses

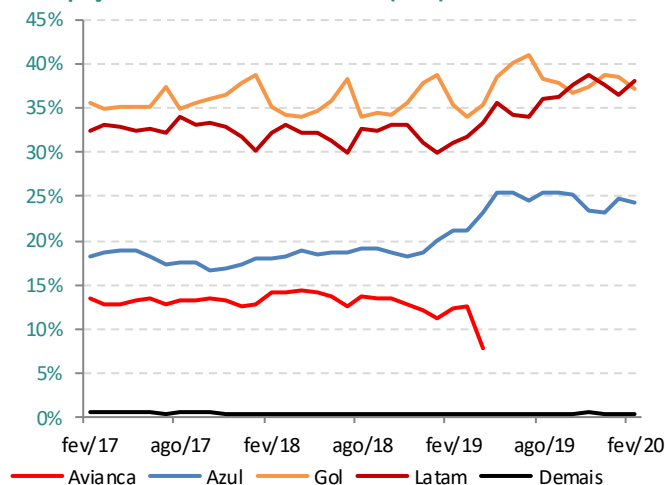


Participação de Mercado

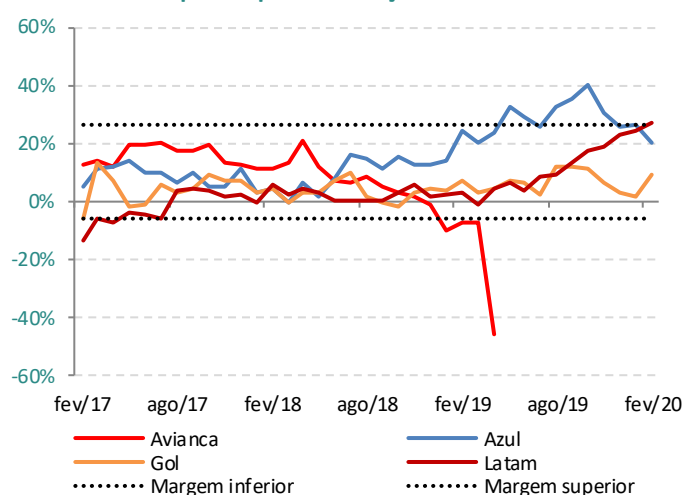
Em fevereiro de 2020, Latam, Azul e Gol apresentaram crescimento em suas demandas (RPK) no mês, de 27,3%, 20,2% e 9,3%, respectivamente.

A Latam apresentou 38,1% de participação no RPK doméstico e a Gol obteve 37,1%, representando variações de 22,5% e 5,2%, respectivamente, na comparação com o mês de fevereiro de 2019. Já a Azul respondeu por 24,3% da demanda doméstica, o que representou aumento de 15,6% em relação ao mesmo mês do ano anterior.

Participação no mercado doméstico (RPK)



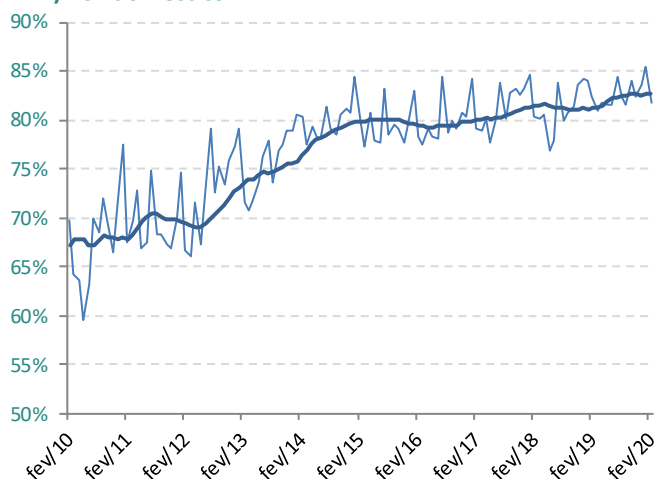
RPK doméstico por empresa - variação 12 meses



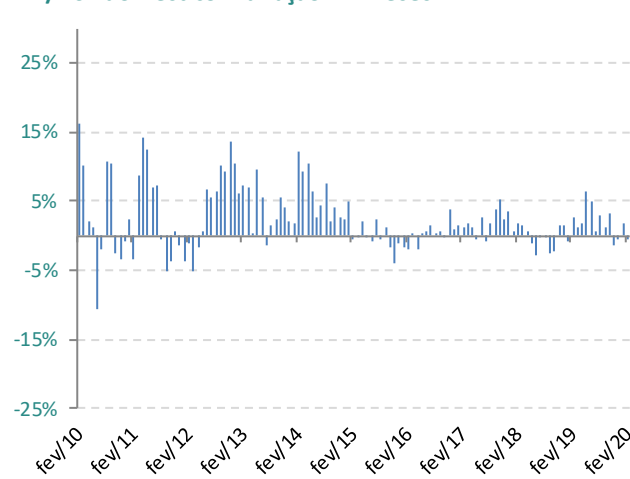
Taxa de Aproveitamento dos Assentos

Em fevereiro de 2020, a taxa de aproveitamento foi de 81,9%, o que representou baixa de 0,7% frente ao mesmo mês do ano anterior. O aproveitamento nos dois primeiros meses do ano foi de 83,8%, com variação positiva de 0,6% em relação ao mesmo período de 2019.

RPK/ASK doméstico



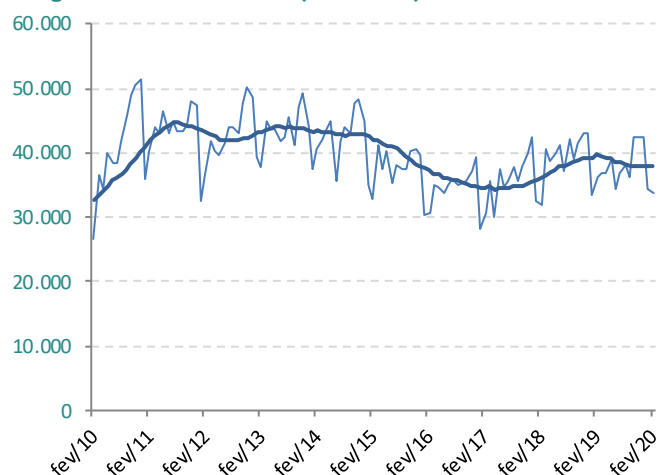
RPK/ASK doméstico - variação 12 meses



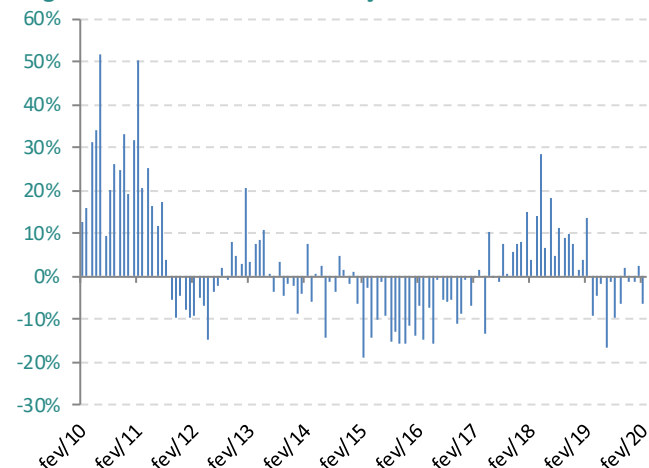
Carga e Correio

Em fevereiro de 2020 foram transportadas 33.887 toneladas, o que representou queda de 6,3% em relação ao mesmo mês do ano anterior. Nos dois primeiros meses do ano houve uma queda acumulada de 2,0%.

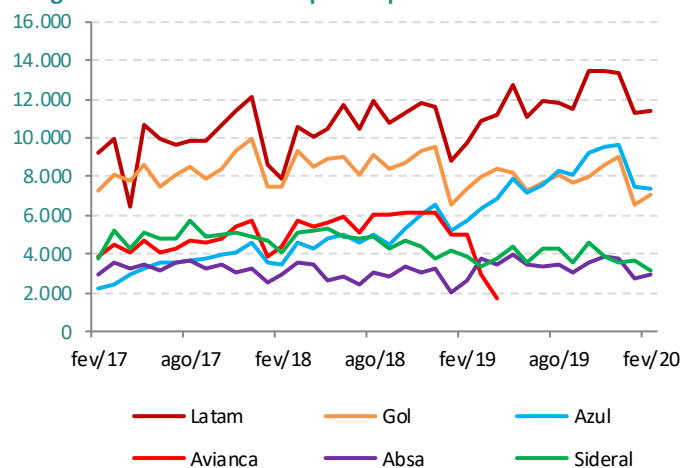
Carga e correio doméstico (toneladas)



Carga e correio domésticos - variação 12 meses



Carga e correio domésticos por empresa



Observações:

Variação 12 meses: Variação percentual com relação ao mesmo mês do ano anterior.

Margem Inferior: Representa o limite abaixo do qual os valores são considerados significativamente menores que os demais, para fins desse relatório. Em termos estatísticos, equivale ao percentil de 5%.

Margem Superior: Representa o limite acima do qual os valores são considerados significativamente maiores que os demais, para fins desse relatório. Em termos estatísticos, equivale ao percentil de 95%.

Transporte Aéreo Internacional

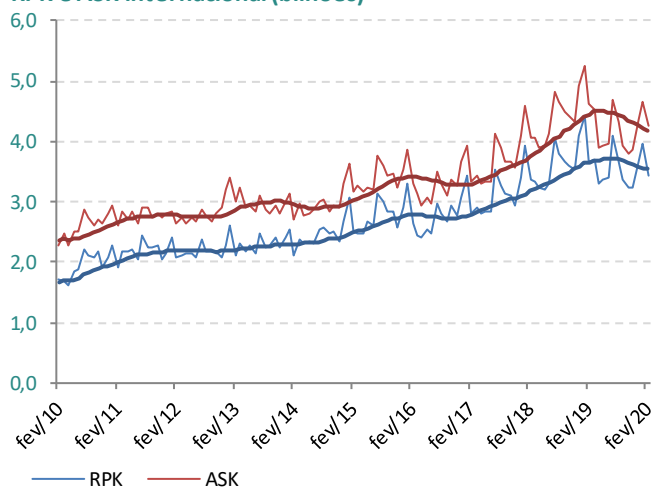


Passageiros

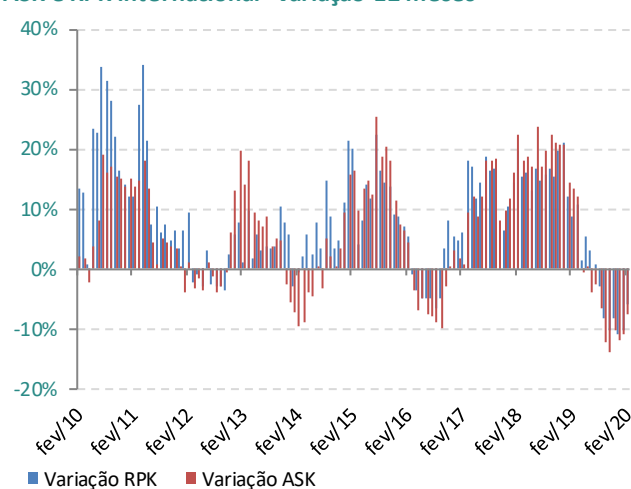
Em fevereiro de 2020, a demanda internacional das empresas brasileiras apresentou redução de 6,0%, enquanto a oferta diminuiu 7,6%. No mês, foram transportados 751 mil passageiros pagos em voos internacionais.

No acumulado de janeiro a fevereiro de 2020, a demanda internacional diminuiu 8,3% e a oferta reduziu 9,4%, em comparação com igual período de 2019.

RPK e ASK internacional (bilhões)



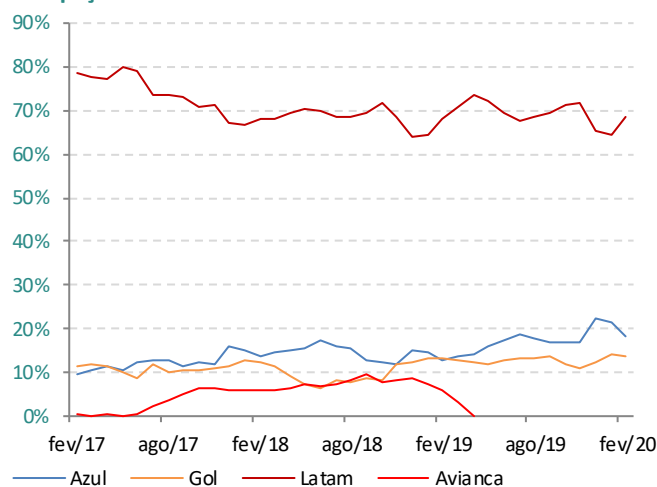
ASK e RPK internacional - variação 12 meses



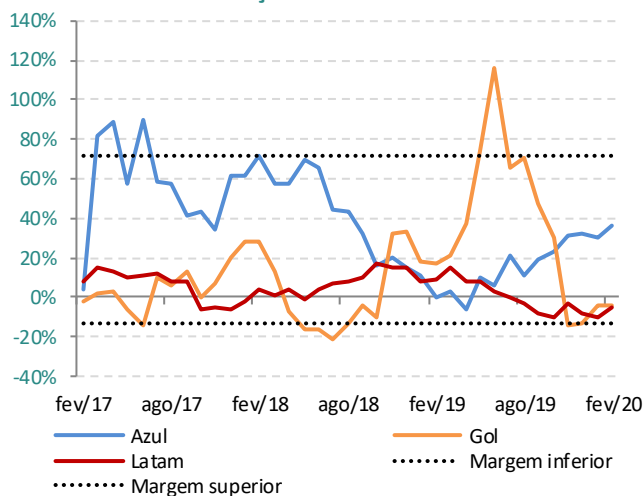
Participação de Mercado

A empresa Latam encerrou o mês de fevereiro de 2020 com 68,4% de participação e baixa de 5,7% no RPK em relação ao mesmo mês do ano anterior. Já a Azul obteve 18,1% de participação e crescimento de 36,0% no RPK em comparação a fevereiro de 2019, enquanto a Gol alcançou a fatia de 13,5% (redução de 4,5% no RPK).

Participação no mercado internacional



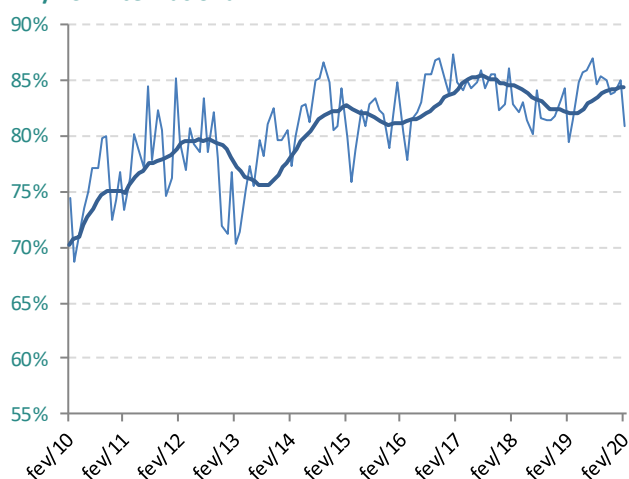
RPK internacional - variação 12 meses



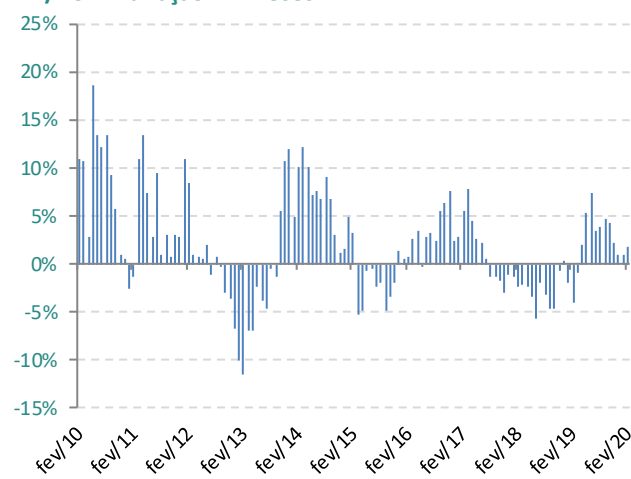
Taxa de Aproveitamento dos Assentos

Em fevereiro de 2020, a taxa de aproveitamento foi de 80,9%, o que representou aumento de 1,8% em relação a fevereiro de 2019. Nos dois primeiros meses do ano, o indicador acumulou alta de 1,2% na comparação com igual período de 2019, tendo sido apurado em 83,1%.

RPK/ASK internacional



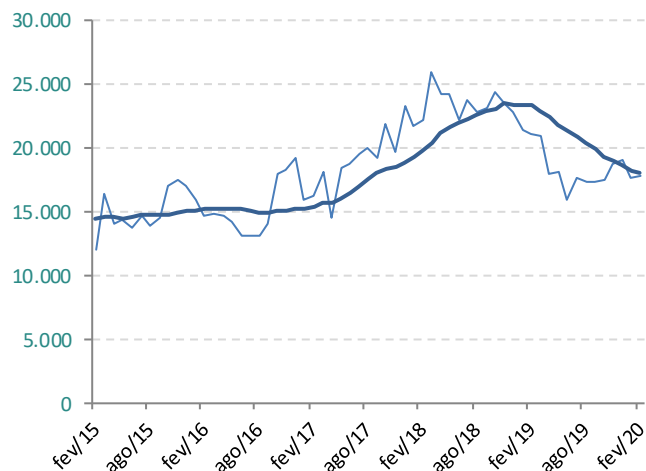
RPK/ASK - variação 12 meses



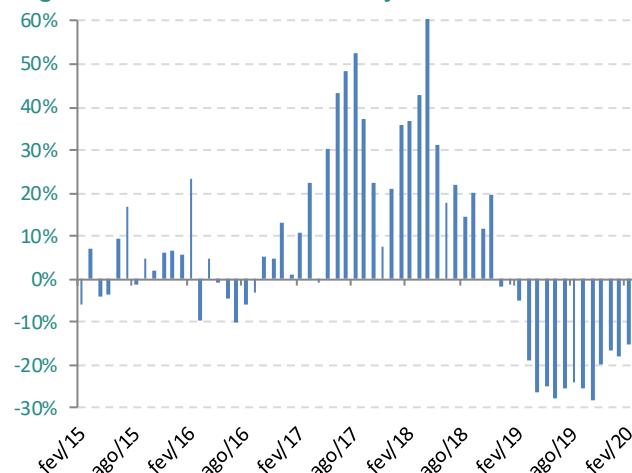
Carga e Correio

Em fevereiro de 2020, foram transportadas 17.872 toneladas, o que representou redução de 15,4% ante o mesmo mês do ano anterior. O indicador acumulou redução de 16,7% nos dois primeiros meses do ano.

Carga e correio internacional (toneladas)



Carga e correio internacional - variação 12 meses



Observações:

Variação 12 meses: Variação percentual com relação ao mesmo mês do ano anterior.

Margem Inferior: Representa o limite abaixo do qual os valores são considerados significativamente menores que os demais, para fins desse relatório. Em termos estatísticos, equivale ao percentil de 5%.

Margem Superior: Representa o limite acima do qual os valores são considerados significativamente maiores que os demais, para fins desse relatório. Em termos estatísticos, equivale ao percentil de 95%.



Agência Nacional de Aviação Civil

Superintendência de Acompanhamento de Serviços Aéreos – SAS
Gerência de Acompanhamento de Mercado – GEAC
Gerência Técnica de Análise Estatística – GTES
Setor Comercial Sul, Quadra 9, Lote C
Edifício Parque Cidade Corporate, Torre A, 5º Andar
CEP 70308-200, Brasília/DF, Brasil
www.anac.gov.br/faleanac, Telefone: 163

DIRETORIA

Diretor-Presidente

José Ricardo Pataro Botelho de Queiroz

Diretor

Juliano Alcântara Noman

Diretor

Ricardo Sérgio Maia Bezerra

Diretor Substituto

Ricardo Bisinotto Catanant

Diretor Substituto

Tiago Sousa Pereira

EQUIPE TÉCNICA RESPONSÁVEL

Superintendente de Acompanhamento de Serviços Aéreos - Substituto

Roberto da Rosa Costa

Gerente de Acompanhamento de Mercado - Substituto

Luiz André de Abreu Cruvinel Gordo

Gerente Técnico de Análise Estatística

Vítor Caixeta Santos

Especialistas em Regulação de Aviação Civil

Carlos César Gadelha Dantas

Guilherme Gontijo Adame

Murilo Sakai

Paula Cristina de Oliveira Guimarães

Rafael Oliveira de Castro Alves

Thiago Juntolli Vilhena

