

Demanda e Oferta do Transporte Aéreo

Empresas Brasileiras
Outubro de 2019



Transporte Aéreo Doméstico

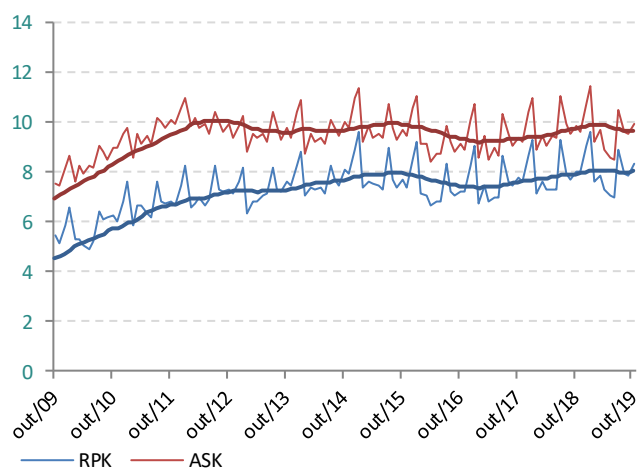


Passageiros

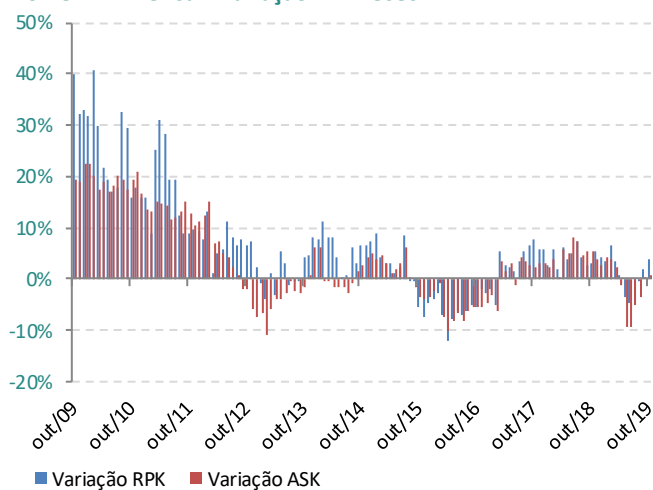
A demanda (em passageiros-quilômetros pagos transportados, RPK) registrou aumento de 3,8% em outubro de 2019, comparada com o mesmo mês de 2018. Foram transportados 8,4 milhões de passageiros pagos em voos domésticos, representando variação positiva de 5,2% em relação ao mesmo período do ano anterior.

A oferta (em assentos-quilômetros ofertados, ASK), na mesma comparação, registrou elevação de 0,7%. Nos dez primeiros meses do ano, a demanda acumulou alta de 0,6% e a oferta apresentou queda acumulada de 1,7%.

ASK e RPK doméstico mensal (bilhões)



ASK e RPK mensal - variação 12 meses

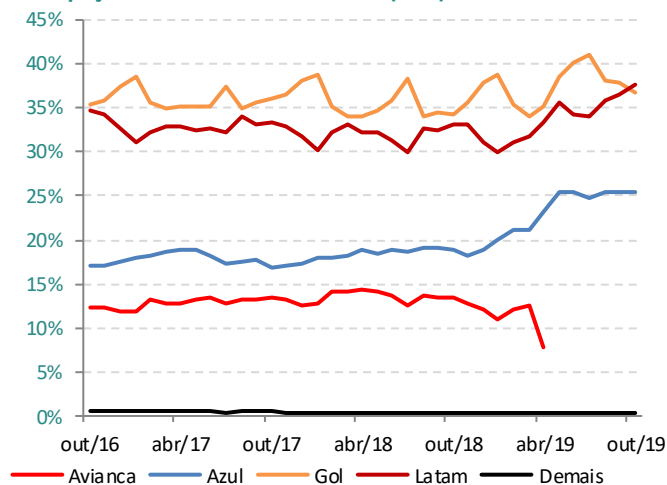


Participação de Mercado

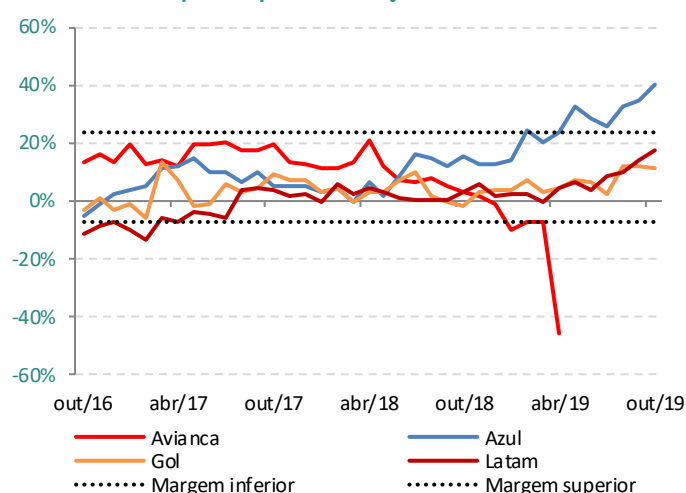
Em outubro de 2019, Azul, Latam e Gol apresentaram crescimento em suas demandas (RPK) no mês, de 40,1%, 17,4% e 11,6%, respectivamente.

A Latam apresentou 37,5% de participação no RPK doméstico, ultrapassando a Gol, que obteve 36,7%, representando variações de 13,1% e 7,5%, respectivamente, na comparação com o mês de outubro de 2018. Já a Azul respondeu por 25,3% da demanda doméstica, o que representou aumento de 35,0% em relação ao mesmo mês do ano anterior.

Participação no mercado doméstico (RPK)



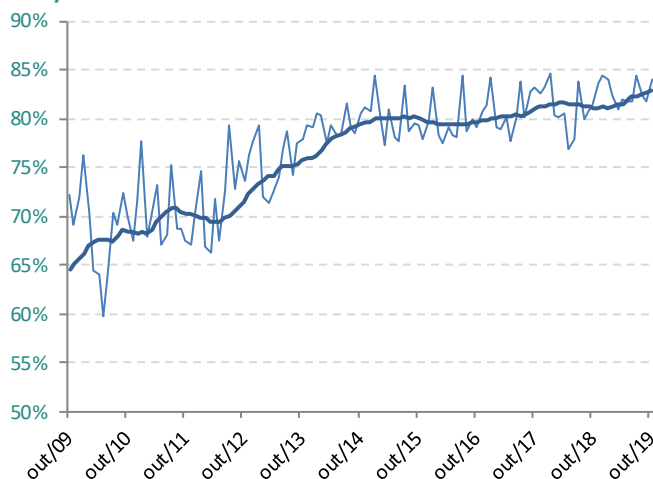
RPK doméstico por empresa - variação 12 meses



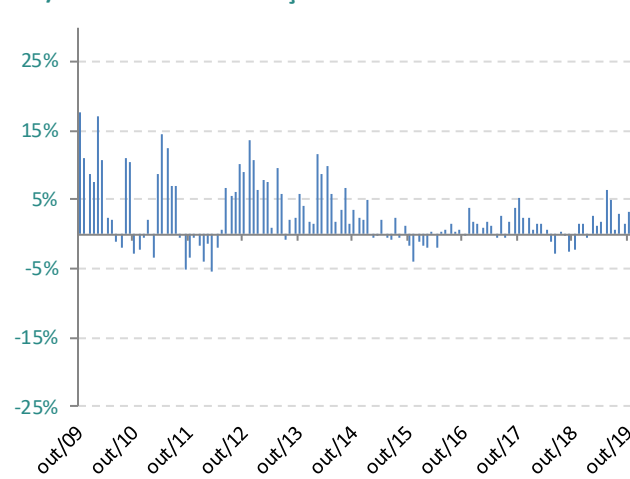
Taxa de Aproveitamento dos Assentos

Em outubro de 2019, a taxa de aproveitamento foi de 84,0%, o que representou alta de 3,1% frente ao mesmo mês do ano anterior. O aproveitamento nos dez primeiros meses do ano foi de 82,6%, com variação positiva de 2,3% em relação ao mesmo período de 2018.

RPK/ASK doméstico



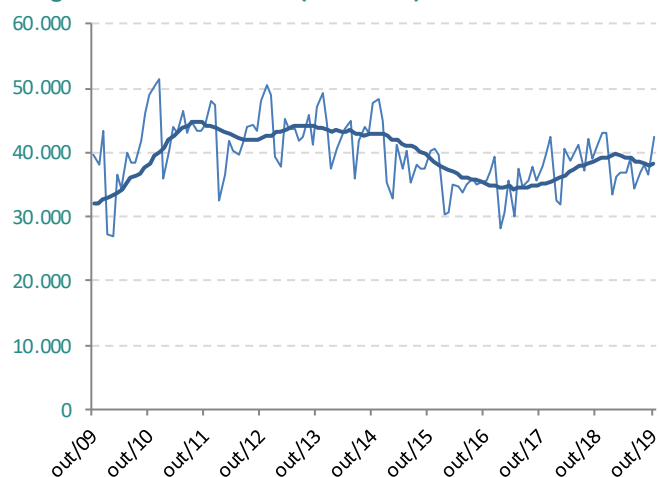
RPK/ASK doméstico - variação 12 meses



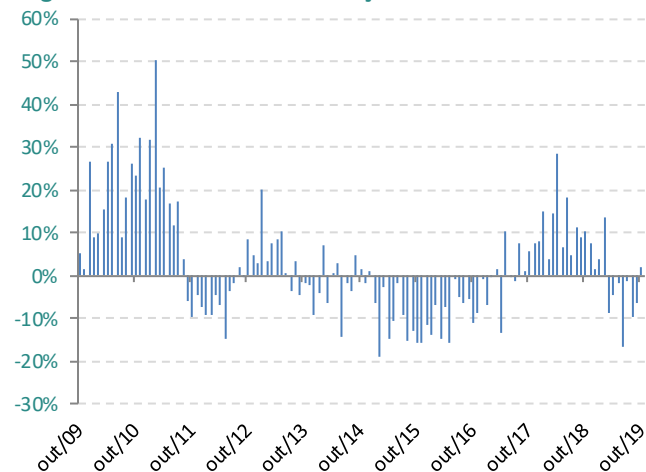
Carga e Correio

Em outubro de 2019 foram transportadas 42.430 toneladas, o que representou crescimento de 1,9% em relação ao mesmo mês do ano anterior. Nos dez primeiros meses do ano houve uma queda acumulada de 3,5%.

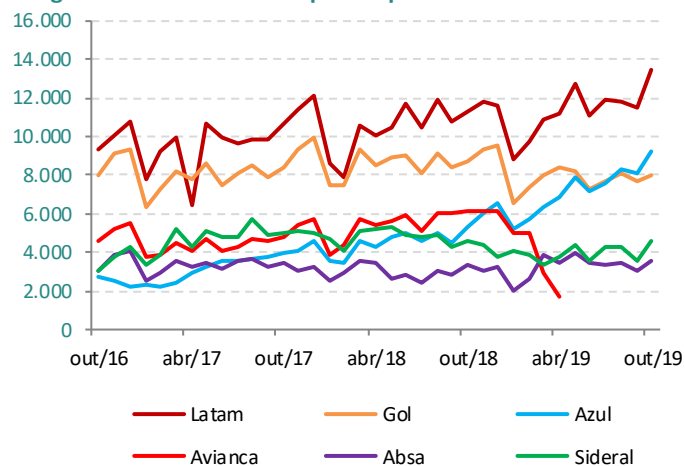
Carga e correio doméstico (toneladas)



Carga e correio domésticos - variação 12 meses



Carga e correio domésticos por empresa



Observações:

Variação 12 meses: Variação percentual com relação ao mesmo mês do ano anterior.

Margem Inferior: Representa o limite abaixo do qual os valores são considerados significativamente menores que os demais, para fins desse relatório. Em termos estatísticos, equivale ao percentil de 5%.

Margem Superior: Representa o limite acima do qual os valores são considerados significativamente maiores que os demais, para fins desse relatório. Em termos estatísticos, equivale ao percentil de 95%.

Transporte Aéreo Internacional

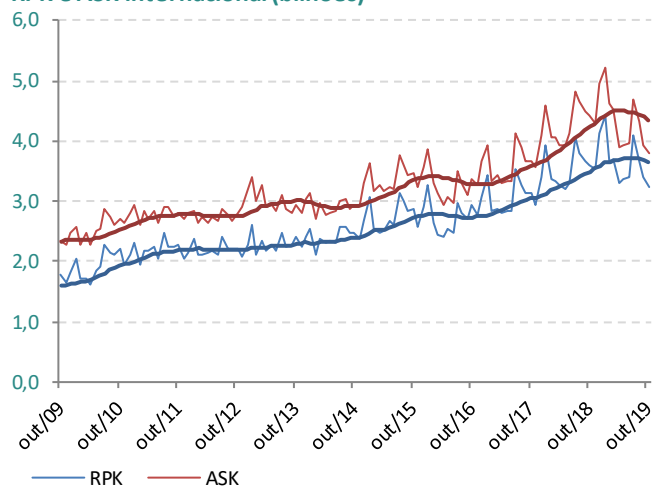


Passageiros

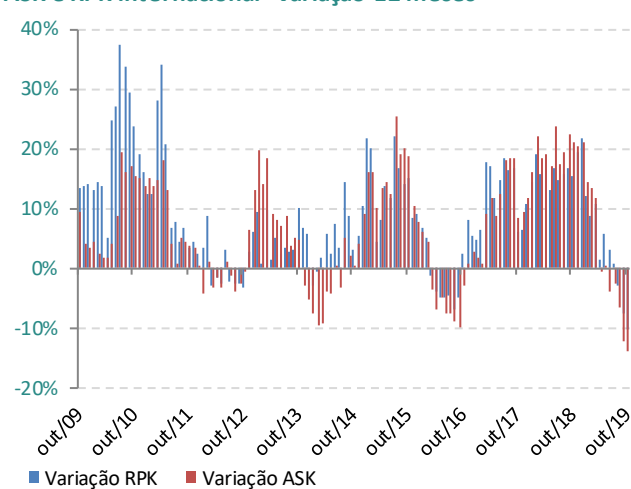
Em outubro de 2019, a demanda internacional das empresas brasileiras apresentou redução de 10,1% enquanto a oferta diminuiu 13,8%. No mês, foram transportados 657 mil passageiros pagos em voos internacionais.

No acumulado de janeiro a outubro de 2019, a demanda internacional cresceu 2,1% e a oferta reduziu 0,2%, em comparação com igual período de 2018.

RPK e ASK internacional (bilhões)



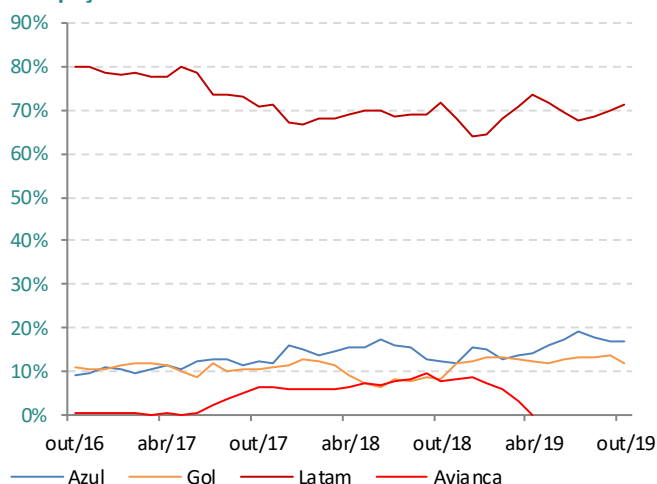
ASK e RPK internacional - variação 12 meses



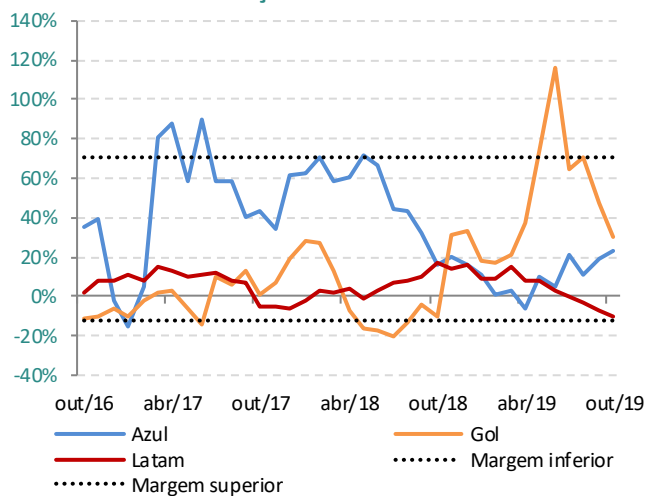
Participação de Mercado

A empresa Latam encerrou o mês de outubro de 2019 com 71,4% de participação e baixa de 10,6% no RPK. Já a Azul obteve 17,0% de participação e crescimento de 23,3% no RPK em comparação a outubro de 2018, enquanto a Gol alcançou a fatia de 11,6% (aumento de 30,5% no RPK).

Participação no mercado internacional



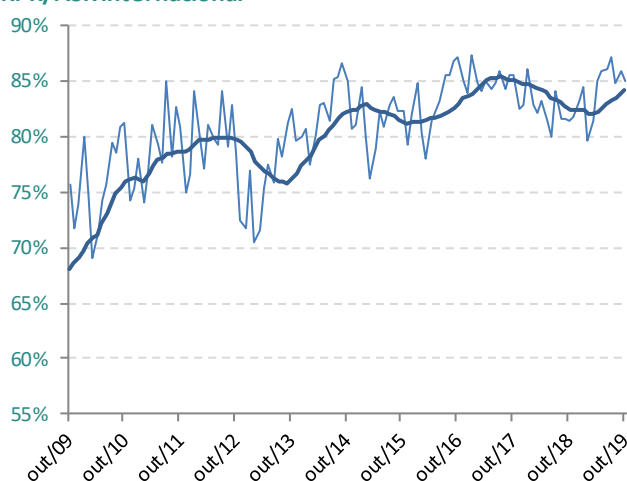
RPK internacional - variação 12 meses



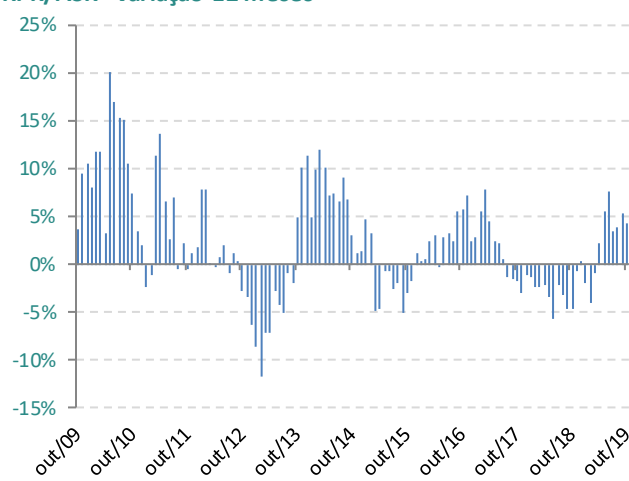
Taxa de Aproveitamento dos Assentos

Em outubro de 2019, a taxa de aproveitamento foi de 85,0%, o que representou aumento de 4,3% em relação a outubro de 2018. Nos dez primeiros meses do ano, o indicador acumulou alta de 2,3% na comparação com igual período de 2018, tendo sido apurado em 84,4%.

RPK/ASK internacional



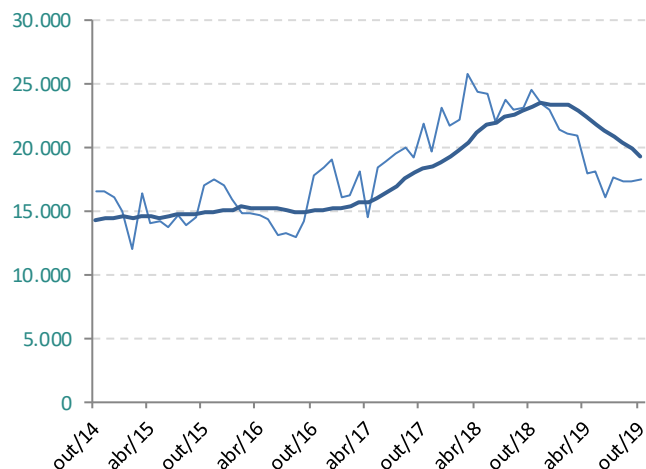
RPK/ASK - variação 12 meses



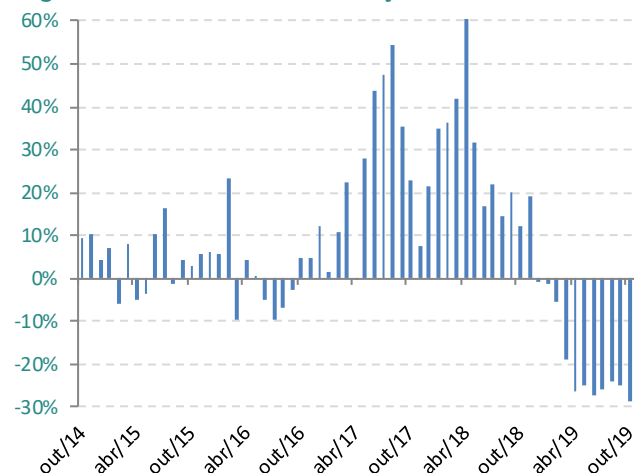
Carga e Correio

Em outubro de 2019, foram transportadas 17.554 toneladas, o que representou redução de 28,6% ante o mesmo mês do ano anterior. O indicador acumulou redução de 21,0% nos dez primeiros meses do ano.

Carga e correio internacional (toneladas)



Carga e correio internacional - variação 12 meses



Observações:

Variação 12 meses: Variação percentual com relação ao mesmo mês do ano anterior.

Margem Inferior: Representa o limite abaixo do qual os valores são considerados significativamente menores que os demais, para fins desse relatório. Em termos estatísticos, equivale ao percentil de 5%.

Margem Superior: Representa o limite acima do qual os valores são considerados significativamente maiores que os demais, para fins desse relatório. Em termos estatísticos, equivale ao percentil de 95%.



Agência Nacional de Aviação Civil

Superintendência de Acompanhamento de Serviços Aéreos – SAS
Gerência de Acompanhamento de Mercado – GEAC
Gerência Técnica de Análise Estatística – GTES
Setor Comercial Sul, Quadra 9, Lote C
Edifício Parque Cidade Corporate, Torre A, 5º Andar
CEP 70308-200, Brasília/DF, Brasil
www.anac.gov.br/faleanac, Telefone: 163

DIRETORIA

Diretor-Presidente

José Ricardo Pataro Botelho de Queiroz

Diretor

Juliano Alcântara Noman

Diretor

Ricardo Sérgio Maia Bezerra

EQUIPE TÉCNICA RESPONSÁVEL

Superintendente de Acompanhamento de Serviços Aéreos

Ricardo Bisinotto Catanant

Gerente de Acompanhamento de Mercado

Roberto da Rosa Costa

Gerente Técnico de Análise Estatística

Vítor Caixeta Santos

Especialistas em Regulação de Aviação Civil

Carlos César Gadelha Dantas

Guilherme Gontijo Adame

Murilo Sakai

Paula Cristina de Oliveira Guimarães

Rafael Oliveira de Castro Alves

Thiago Juntolli Vilhena

