

Demanda e Oferta do Transporte Aéreo

Empresas Brasileiras
Novembro de 2019



Transporte Aéreo Doméstico

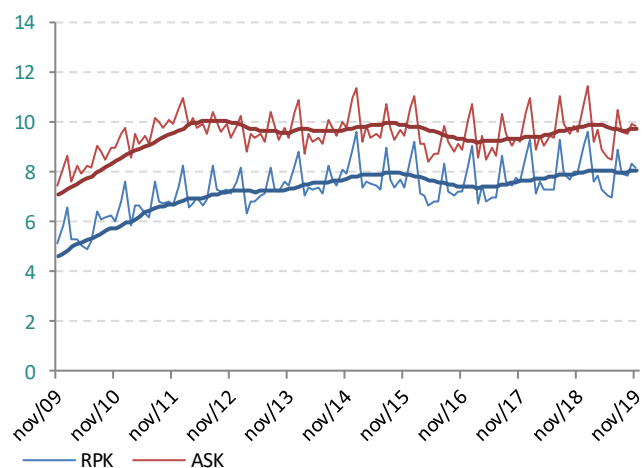


Passageiros

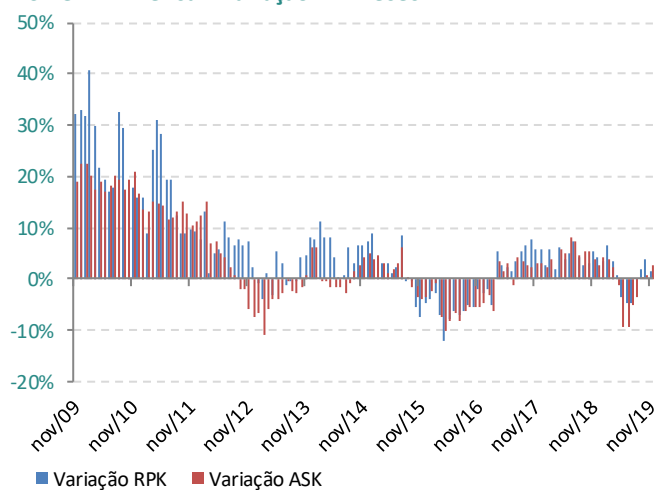
A demanda (em passageiros-quilômetros pagos transportados, RPK) registrou aumento de 1,5% em novembro de 2019, comparada com o mesmo mês de 2018. Foram transportados 8,1 milhões de passageiros pagos em voos domésticos, representando variação positiva de 3,0% em relação ao mesmo período do ano anterior.

A oferta (em assentos-quilômetros ofertados, ASK), na mesma comparação, registrou elevação de 2,9%. Nos onze primeiros meses do ano, a demanda acumulou alta de 0,7% e a oferta apresentou queda acumulada de 1,2%.

ASK e RPK doméstico mensal (bilhões)



ASK e RPK mensal - variação 12 meses

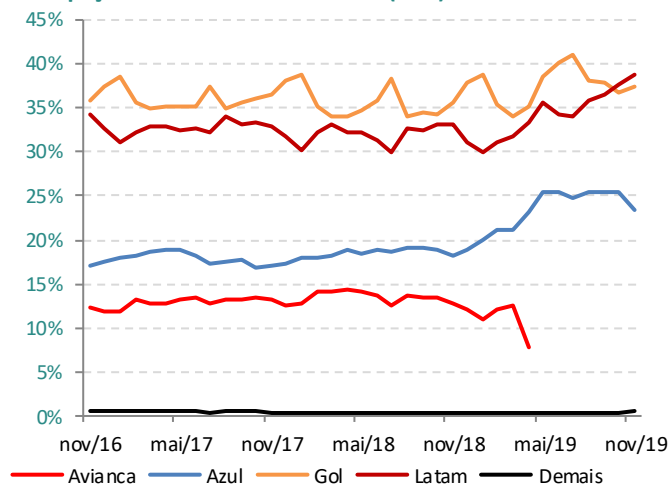


Participação de Mercado

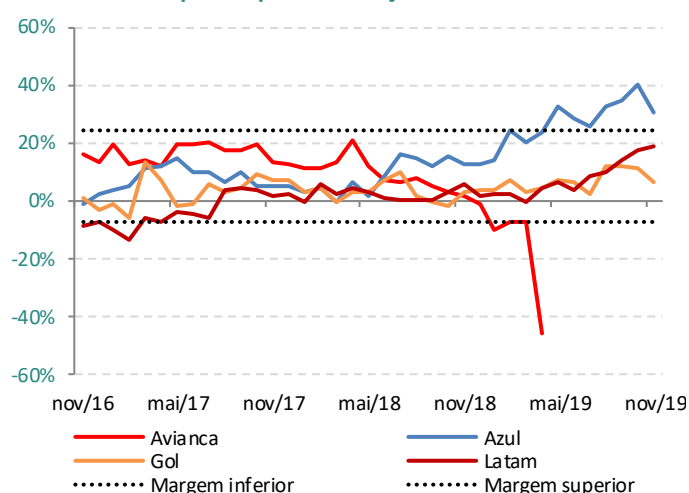
Em novembro de 2019, Azul, Latam e Gol apresentaram crescimento em suas demandas (RPK) no mês, de 30,4%, 19,1% e 6,2%, respectivamente.

A Latam apresentou 38,8% de participação no RPK doméstico e a Gol obteve 37,3%, representando variações de 17,4% e 4,7%, respectivamente, na comparação com o mês de novembro de 2018. Já a Azul respondeu por 23,4% da demanda doméstica, o que representou aumento de 28,5% em relação ao mesmo mês do ano anterior.

Participação no mercado doméstico (RPK)



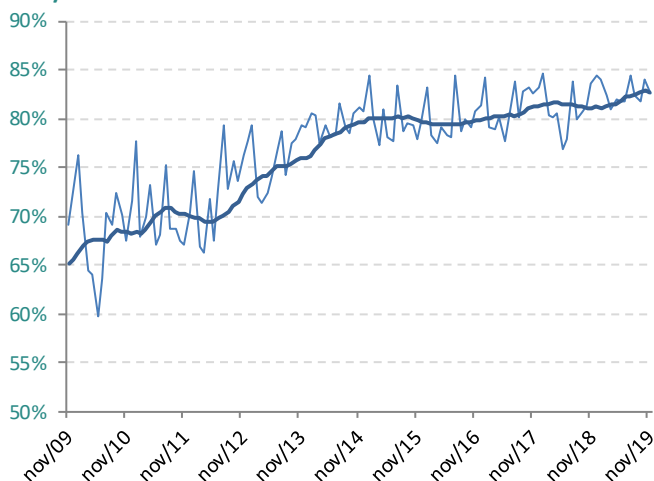
RPK doméstico por empresa - variação 12 meses



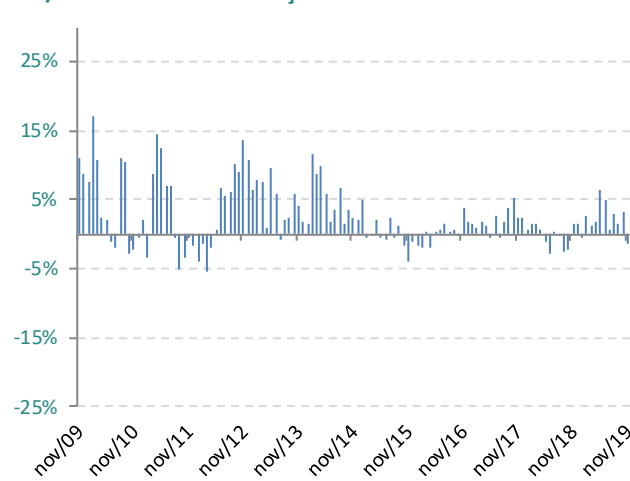
Taxa de Aproveitamento dos Assentos

Em novembro de 2019, a taxa de aproveitamento foi de 82,5%, o que representou baixa de 1,4% frente ao mesmo mês do ano anterior. O aproveitamento nos onze primeiros meses do ano foi de 82,6%, com variação positiva de 2,0% em relação ao mesmo período de 2018.

RPK/ASK doméstico



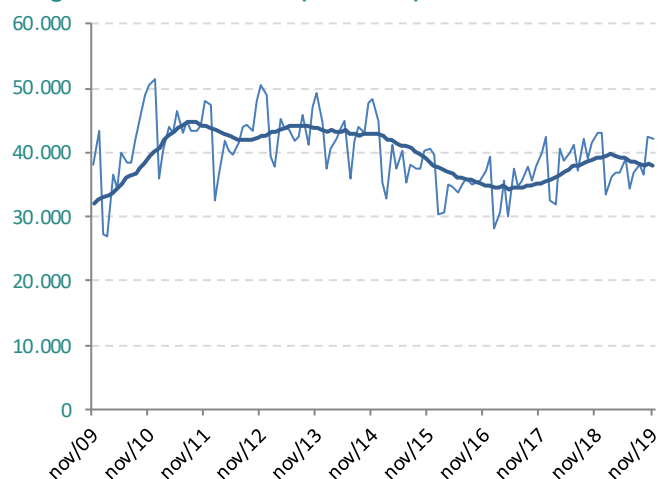
RPK/ASK doméstico - variação 12 meses



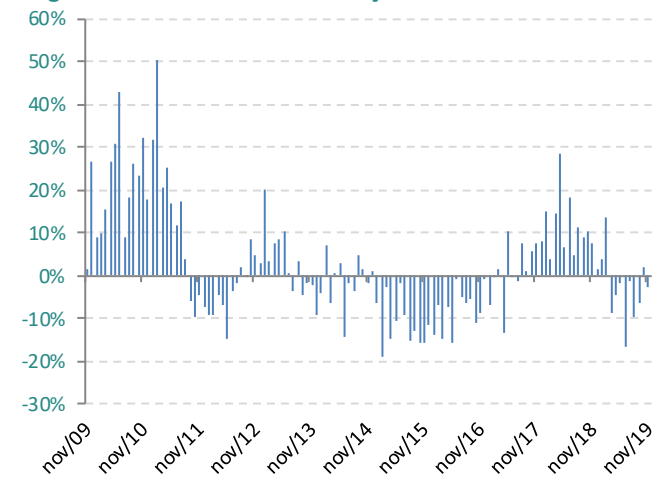
Carga e Correio

Em novembro de 2019 foram transportadas 42.020 toneladas, o que representou queda de 2,5% em relação ao mesmo mês do ano anterior. Nos onze primeiros meses do ano houve uma queda acumulada de 3,4%.

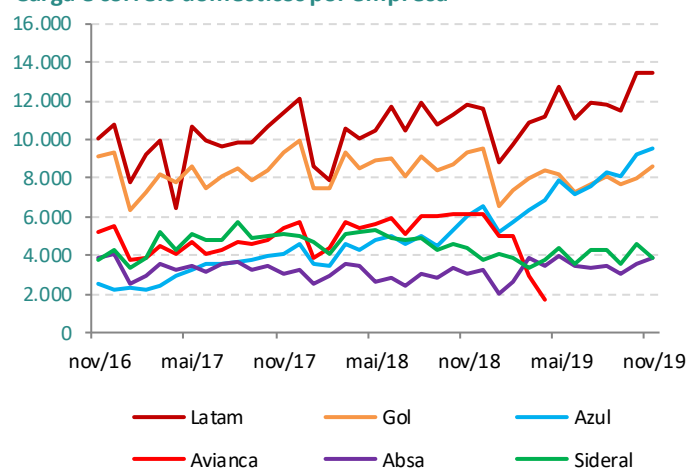
Carga e correio doméstico (toneladas)



Carga e correio domésticos - variação 12 meses



Carga e correio domésticos por empresa



Observações:

Variação 12 meses: Variação percentual com relação ao mesmo mês do ano anterior.

Margem Inferior: Representa o limite abaixo do qual os valores são considerados significativamente menores que os demais, para fins desse relatório. Em termos estatísticos, equivale ao percentil de 5%.

Margem Superior: Representa o limite acima do qual os valores são considerados significativamente maiores que os demais, para fins desse relatório. Em termos estatísticos, equivale ao percentil de 95%.

Transporte Aéreo Internacional

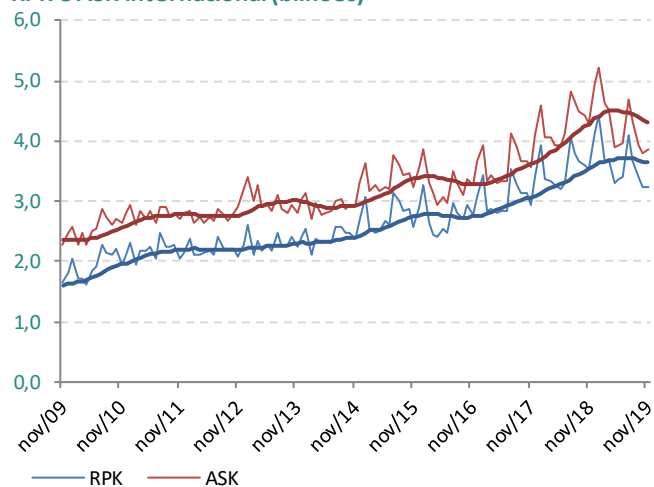


Passageiros

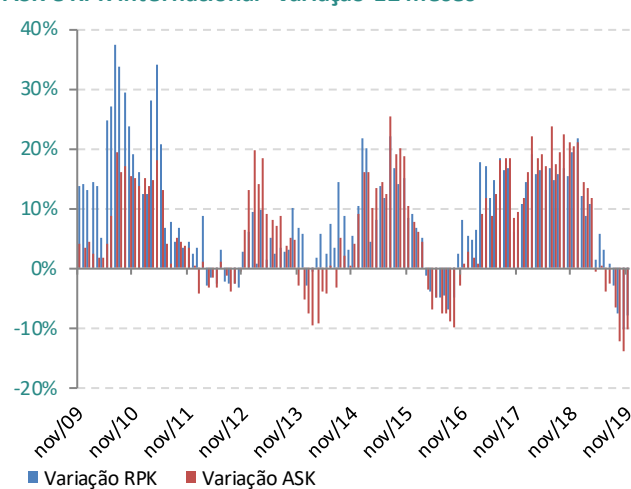
Em novembro de 2019, a demanda internacional das empresas brasileiras apresentou redução de 8,0%, enquanto a oferta diminuiu 10,1%. No mês, foram transportados 664 mil passageiros pagos em voos internacionais.

No acumulado de janeiro a novembro de 2019, a demanda internacional cresceu 1,2% e a oferta reduziu 1,1%, em comparação com igual período de 2018.

RPK e ASK internacional (bilhões)



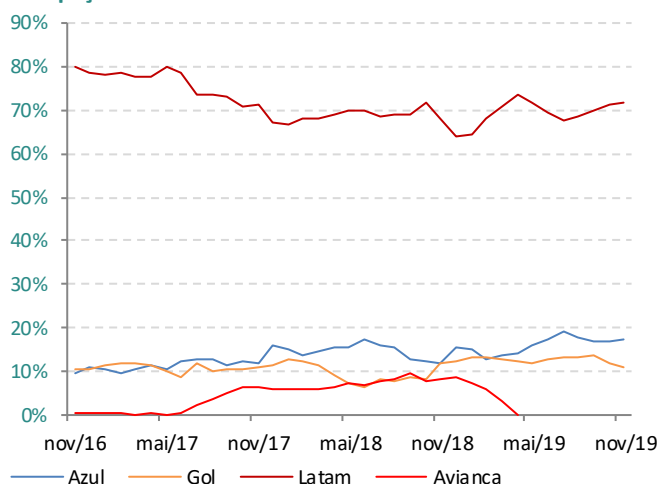
ASK e RPK internacional - variação 12 meses



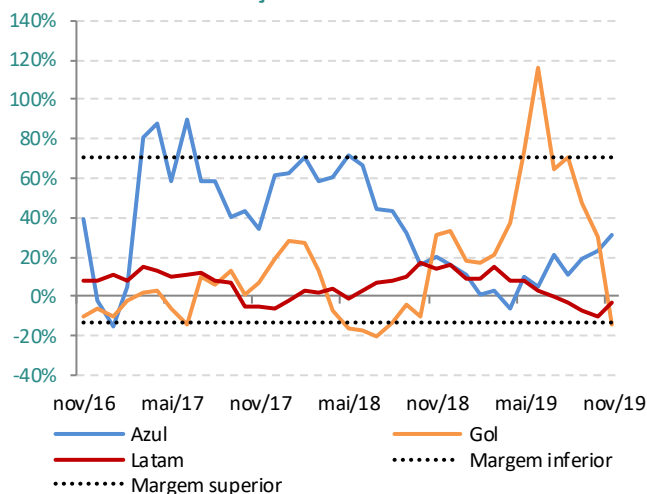
Participação de Mercado

A empresa Latam encerrou o mês de novembro de 2019 com 71,9% de participação e baixa de 3,0% no RPK. Já a Azul obteve 17,1% de participação e crescimento de 31,4% no RPK em comparação a novembro de 2018, enquanto a Gol alcançou a fatia de 11,0% (redução de 14,3% no RPK).

Participação no mercado internacional



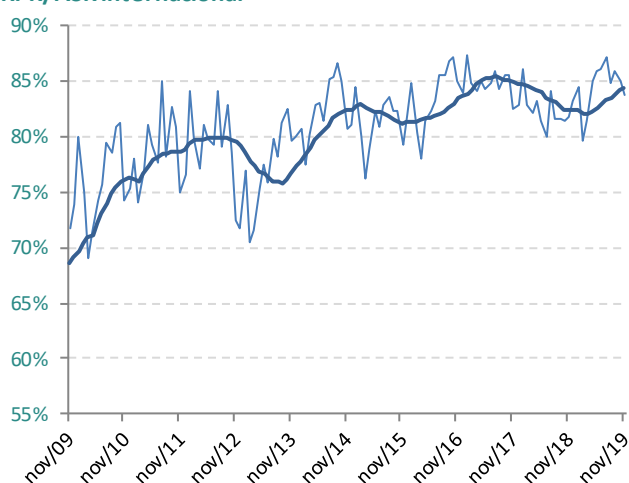
RPK internacional - variação 12 meses



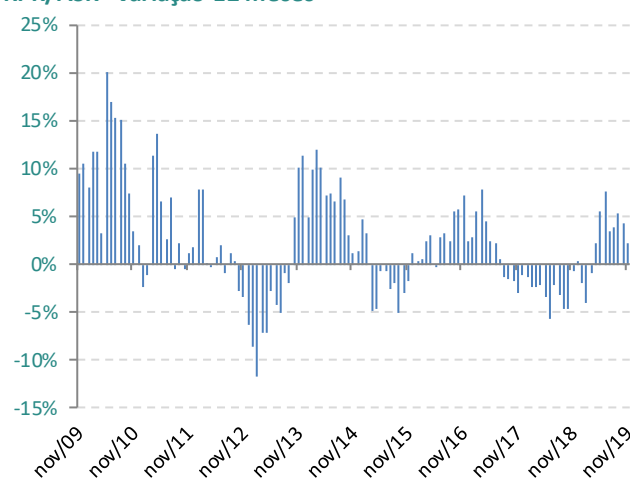
Taxa de Aproveitamento dos Assentos

Em novembro de 2019, a taxa de aproveitamento foi de 83,7%, o que representou aumento de 2,3% em relação a novembro de 2018. Nos onze primeiros meses do ano, o indicador acumulou alta de 2,4% na comparação com igual período de 2018, tendo sido apurado em 84,4%.

RPK/ASK internacional



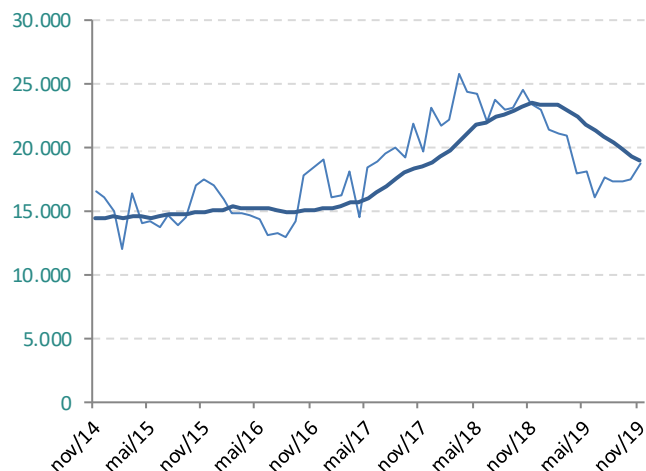
RPK/ASK - variação 12 meses



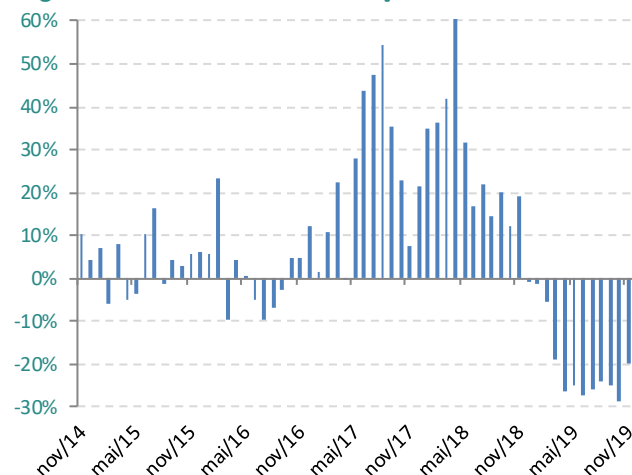
Carga e Correio

Em novembro de 2019, foram transportadas 18.849 toneladas, o que representou redução de 20,0% ante o mesmo mês do ano anterior. O indicador acumulou redução de 20,9% nos onze primeiros meses do ano.

Carga e correio internacional (toneladas)



Carga e correio internacional - variação 12 meses



Observações:

Variação 12 meses: Variação percentual com relação ao mesmo mês do ano anterior.

Margem Inferior: Representa o limite abaixo do qual os valores são considerados significativamente menores que os demais, para fins desse relatório. Em termos estatísticos, equivale ao percentil de 5%.

Margem Superior: Representa o limite acima do qual os valores são considerados significativamente maiores que os demais, para fins desse relatório. Em termos estatísticos, equivale ao percentil de 95%.



Agência Nacional de Aviação Civil

Superintendência de Acompanhamento de Serviços Aéreos – SAS
Gerência de Acompanhamento de Mercado – GEAC
Gerência Técnica de Análise Estatística – GTES
Setor Comercial Sul, Quadra 9, Lote C
Edifício Parque Cidade Corporate, Torre A, 5º Andar
CEP 70308-200, Brasília/DF, Brasil
www.anac.gov.br/faleanac, Telefone: 163

DIRETORIA

Diretor-Presidente

José Ricardo Pataro Botelho de Queiroz

Diretor

Juliano Alcântara Noman

Diretor

Ricardo Sérgio Maia Bezerra

EQUIPE TÉCNICA RESPONSÁVEL

Superintendente de Acompanhamento de Serviços Aéreos

Ricardo Bisinotto Catanant

Gerente de Acompanhamento de Mercado

Roberto da Rosa Costa

Gerente Técnico de Análise Estatística

Vítor Caixeta Santos

Especialistas em Regulação de Aviação Civil

Carlos César Gadelha Dantas

Guilherme Gontijo Adame

Murilo Sakai

Paula Cristina de Oliveira Guimarães

Rafael Oliveira de Castro Alves

Thiago Juntolli Vilhena

