

Demanda e Oferta do Transporte Aéreo

Empresas Brasileiras
Julho de 2019



Transporte Aéreo Doméstico

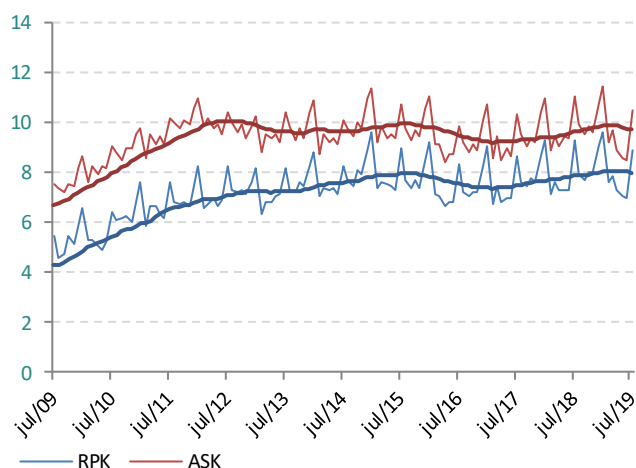


Passageiros

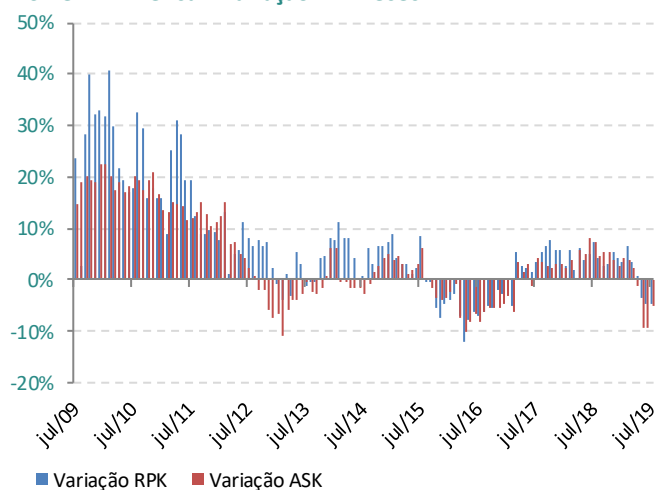
A demanda (em passageiros-quilômetros pagos transportados, RPK) registrou redução de 4,5% em julho de 2019, comparada com o mesmo mês de 2018. Foram transportados 8,6 milhões de passageiros pagos em voos domésticos, representando variação negativa de 3,2% em relação ao mesmo período do ano anterior.

A oferta (em assentos-quilômetros ofertados, ASK), na mesma comparação, registrou queda de 5,2%. Nos sete primeiros meses do ano, a demanda acumulou alta de 0,1% e a oferta apresentou queda acumulada de 2,0%.

ASK e RPK doméstico mensal (bilhões)



ASK e RPK mensal - variação 12 meses

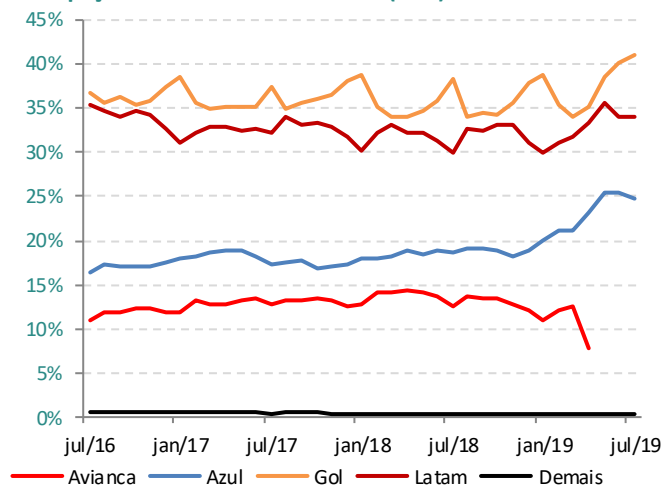


Participação de Mercado

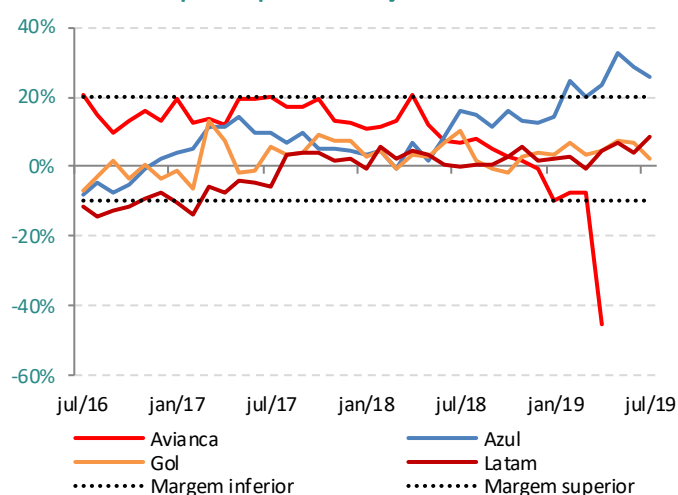
Em julho de 2019, Azul, Latam e Gol apresentaram crescimento em suas demandas (RPK) no mês, de 25,7%, 8,3% e 2,0%, respectivamente.

A Gol apresentou 41,0% de participação no RPK doméstico e a Latam obteve 33,9%, representando variações de 6,9% e 13,4%, respectivamente, na comparação com o mês de julho de 2018. Já a Azul respondeu por 24,7% da demanda doméstica.

Participação no mercado doméstico (RPK)



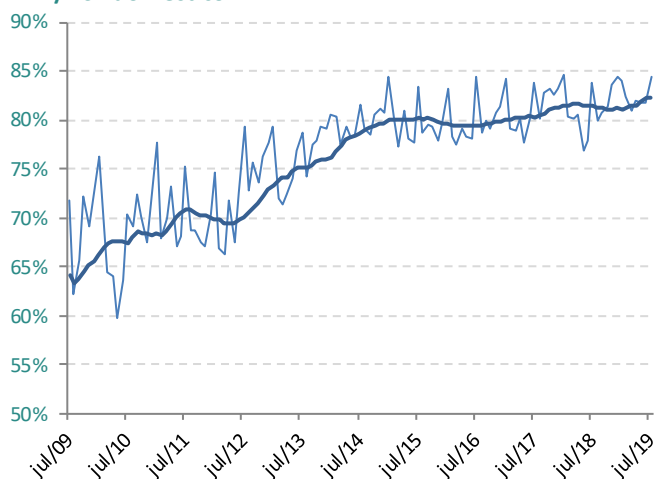
RPK doméstico por empresa - variação 12 meses



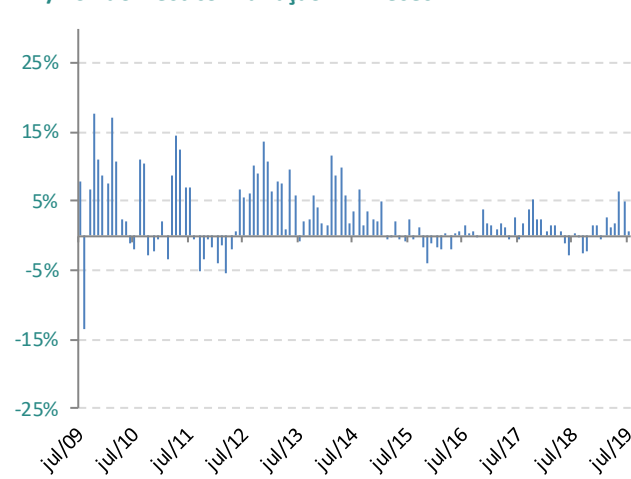
Taxa de Aproveitamento dos Assentos

Em julho de 2019, a taxa de aproveitamento foi de 84,5%, o que representou alta de 0,7% frente ao mesmo mês do ano anterior. O aproveitamento nos sete primeiros meses do ano foi de 82,6%, com variação positiva de 2,2% em relação ao mesmo período de 2018.

RPK/ASK doméstico



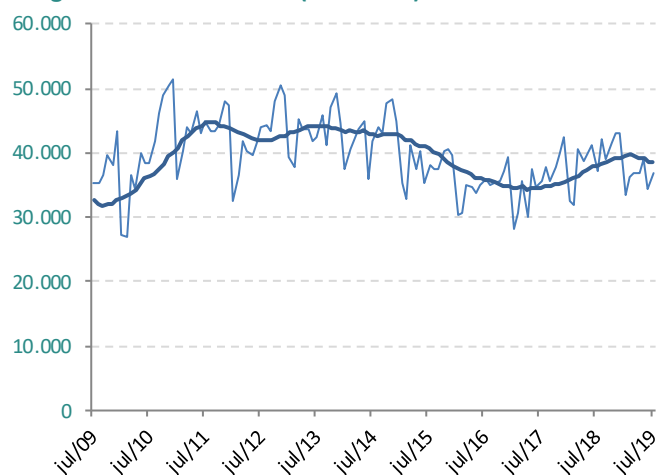
RPK/ASK doméstico - variação 12 meses



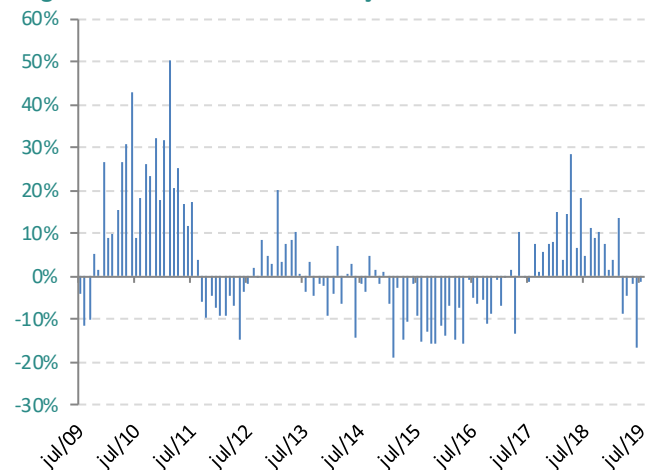
Carga e Correio

Em julho de 2019 foram transportadas 36.869 toneladas, o que representou queda de 1,2% em relação ao mesmo mês do ano anterior. Nos sete primeiros meses do ano houve uma queda acumulada de 3,0%.

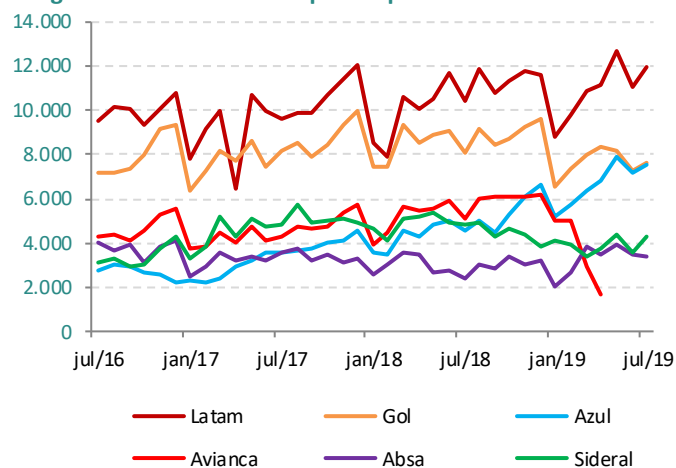
Carga e correio doméstico (toneladas)



Carga e correio domésticos - variação 12 meses



Carga e correio domésticos por empresa



Observações:

Variação 12 meses: Variação percentual com relação ao mesmo mês do ano anterior.

Margem Inferior: Representa o limite abaixo do qual os valores são considerados significativamente menores que os demais, para fins desse relatório. Em termos estatísticos, equivale ao percentil de 5%.

Margem Superior: Representa o limite acima do qual os valores são considerados significativamente maiores que os demais, para fins desse relatório. Em termos estatísticos, equivale ao percentil de 95%.

Transporte Aéreo Internacional

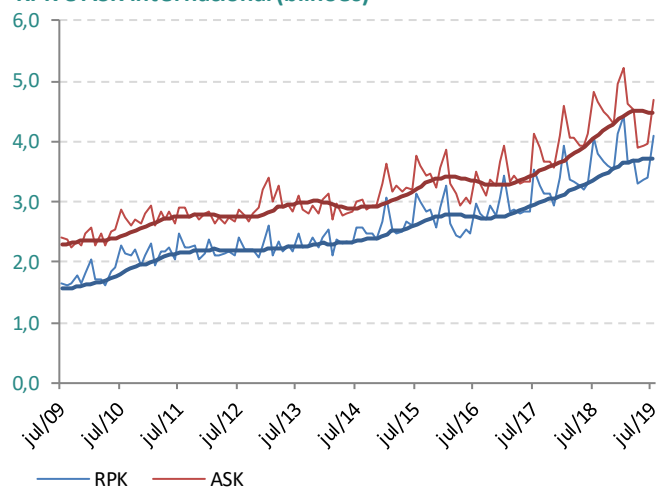


Passageiros

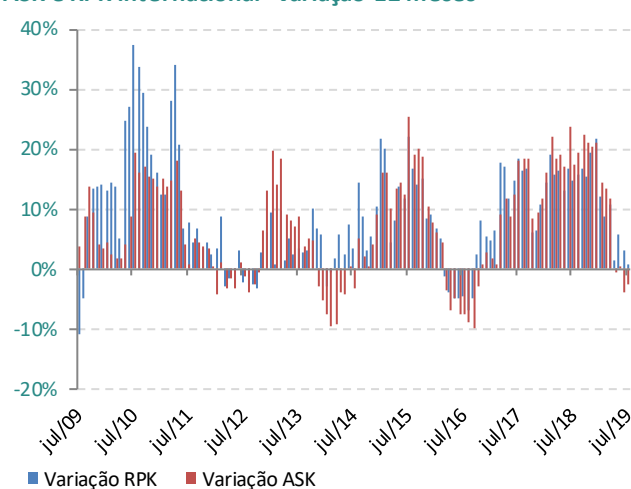
Em julho de 2019, a demanda internacional das empresas brasileiras apresentou aumento de 0,9%, enquanto a oferta diminuiu 2,6%. No mês, foram transportados 904 mil passageiros pagos em voos internacionais.

No acumulado de janeiro a julho de 2019, a demanda internacional cresceu 6,1% e a oferta aumentou 4,6%, em comparação com igual período de 2018.

RPK e ASK internacional (bilhões)



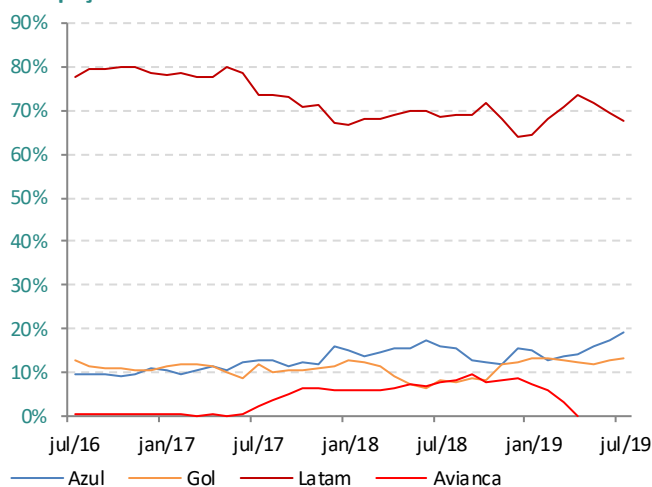
ASK e RPK internacional - variação 12 meses



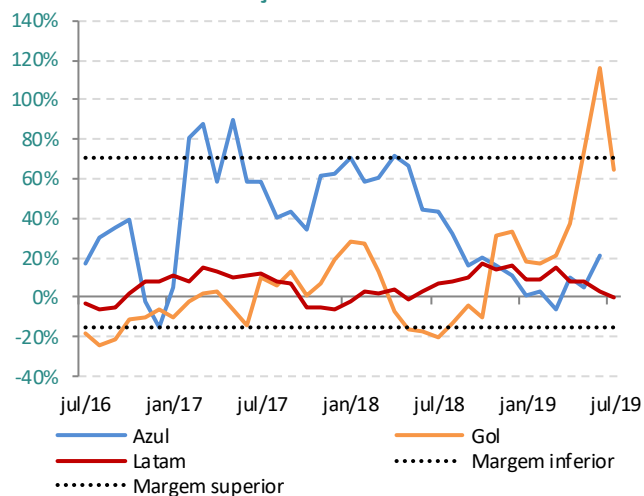
Participação de Mercado

A empresa Latam encerrou o mês de julho de 2019 com 67,8% de participação e baixa de 0,4% no RPK. Já a Azul obteve 18,9% de participação e crescimento de 21,0% no RPK em comparação a julho de 2018, enquanto a Gol alcançou a fatia de 13,3% (aumento de 64,9% no RPK).

Participação no mercado internacional



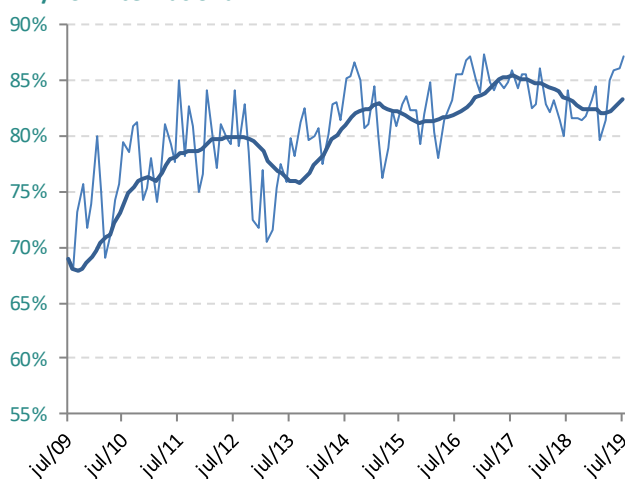
RPK internacional - variação 12 meses



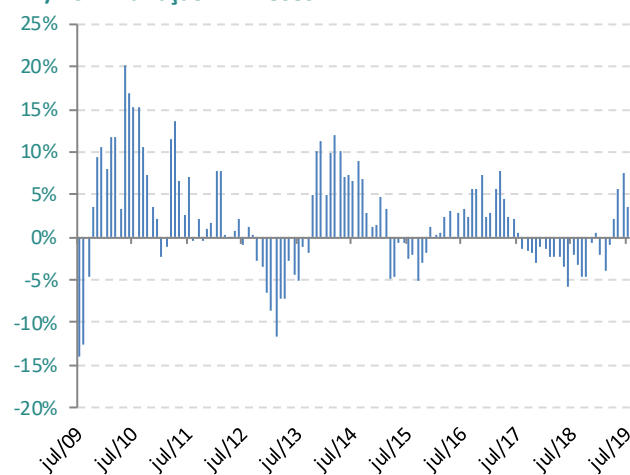
Taxa de Aproveitamento dos Assentos

Em julho de 2019, a taxa de aproveitamento foi de 87,1%, o que representou aumento de 3,5% em relação a julho de 2018. Nos sete primeiros meses do ano, o indicador acumulou alta de 1,5% na comparação com igual período de 2018, tendo sido apurado em 84,1%.

RPK/ASK internacional



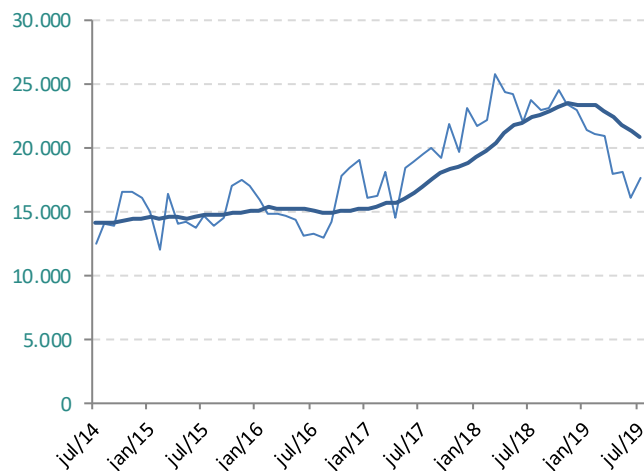
RPK/ASK - variação 12 meses



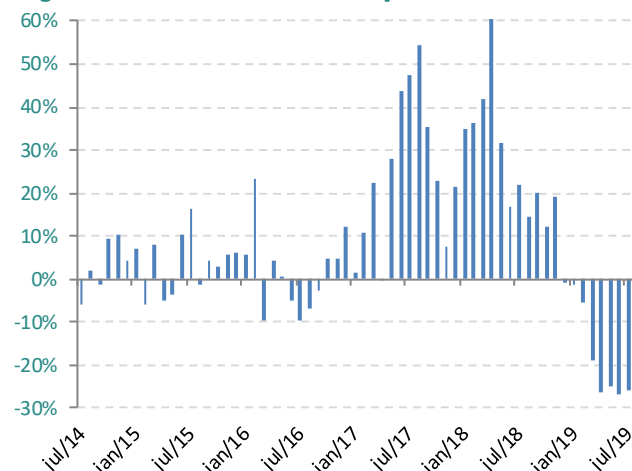
Carga e Correio

Em julho de 2019, foram transportadas 17.625 toneladas, o que representou redução de 26,0% ante o mesmo mês do ano anterior. O indicador acumulou redução de 18,8% nos sete primeiros meses do ano.

Carga e correio internacional (toneladas)



Carga e correio internacional - variação 12 meses



Observações:

Variação 12 meses: Variação percentual com relação ao mesmo mês do ano anterior.

Margem Inferior: Representa o limite abaixo do qual os valores são considerados significativamente menores que os demais, para fins desse relatório. Em termos estatísticos, equivale ao percentil de 5%.

Margem Superior: Representa o limite acima do qual os valores são considerados significativamente maiores que os demais, para fins desse relatório. Em termos estatísticos, equivale ao percentil de 95%.



Agência Nacional de Aviação Civil

Superintendência de Acompanhamento de Serviços Aéreos – SAS
Gerência de Acompanhamento de Mercado – GEAC
Gerência Técnica de Análise Estatística – GTES
Setor Comercial Sul, Quadra 9, Lote C
Edifício Parque Cidade Corporate, Torre A, 5º Andar
CEP 70308-200, Brasília/DF, Brasil
www.anac.gov.br/faleanac, Telefone: 163

DIRETORIA

Diretor-Presidente

José Ricardo Pataro Botelho de Queiroz

Diretor

Juliano Alcântara Noman

Diretor

Ricardo Sérgio Maia Bezerra

EQUIPE TÉCNICA RESPONSÁVEL

Superintendente de Acompanhamento de Serviços Aéreos

Ricardo Bisinotto Catanant

Gerente de Acompanhamento de Mercado

Roberto da Rosa Costa

Gerente Técnico de Análise Estatística

Vítor Caixeta Santos

Especialistas em Regulação de Aviação Civil

Carlos César Gadelha Dantas

Guilherme Gontijo Adame

Murilo Sakai

Paula Cristina de Oliveira Guimarães

Rafael Oliveira de Castro Alves

Thiago Juntolli Vilhena

