

Demanda e Oferta do Transporte Aéreo

Empresas Brasileiras
Dezembro de 2019



Transporte Aéreo Doméstico

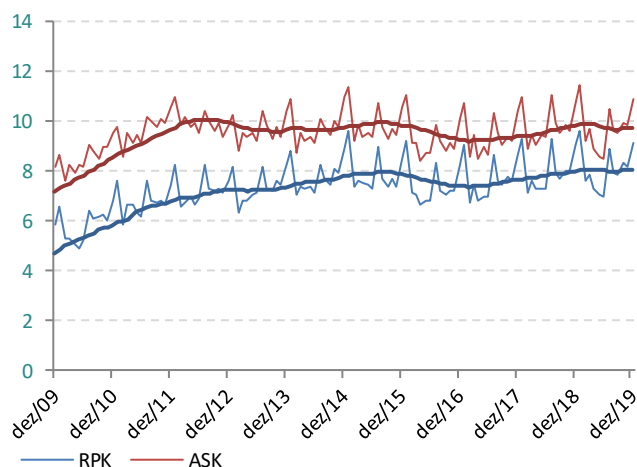


Passageiros

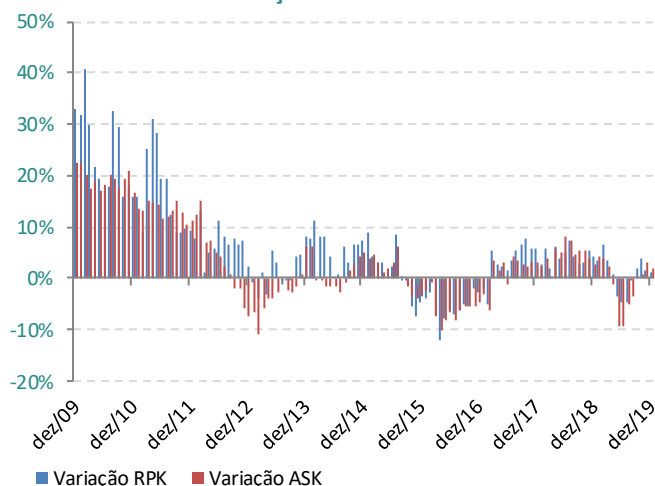
A demanda (em passageiros-quilômetros pagos transportados, RPK) registrou aumento de 1,2% em dezembro de 2019, comparada com o mesmo mês de 2018. Foram transportados 8,9 milhões de passageiros pagos em voos domésticos, representando variação positiva de 3,6% em relação ao mesmo período do ano anterior. A oferta (em assentos-quilômetros ofertados, ASK), na mesma comparação, registrou elevação de 1,9%.

Em 2019, a demanda acumulou alta de 0,8% e a oferta apresentou queda acumulada de 1,0%, na comparação com 2018.

ASK e RPK doméstico mensal (bilhões)



ASK e RPK mensal - variação 12 meses

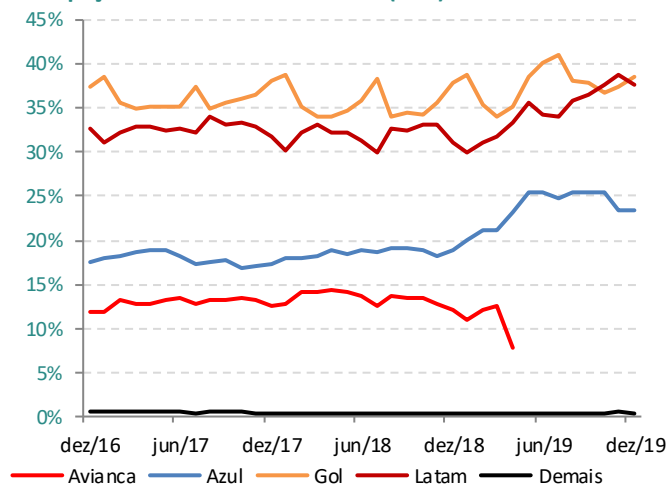


Participação de Mercado

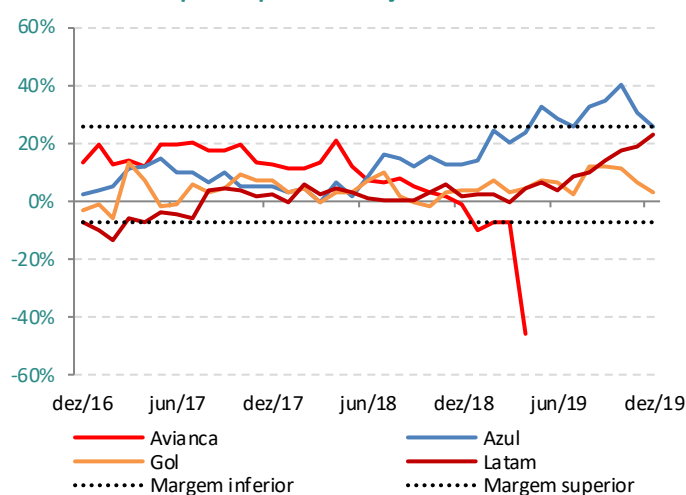
Em dezembro de 2019, Azul, Latam e Gol apresentaram crescimento em suas demandas (RPK) no mês, de 25,7%, 23,1% e 3,1%, respectivamente.

A Gol apresentou 38,6% de participação no RPK doméstico e a Latam obteve 37,7%, representando variações de 1,8% e 21,7%, respectivamente, na comparação com o mês de dezembro de 2018. Já a Azul respondeu por 23,3% da demanda doméstica, o que representou aumento de 24,2% em relação ao mesmo mês do ano anterior.

Participação no mercado doméstico (RPK)



RPK doméstico por empresa - variação 12 meses

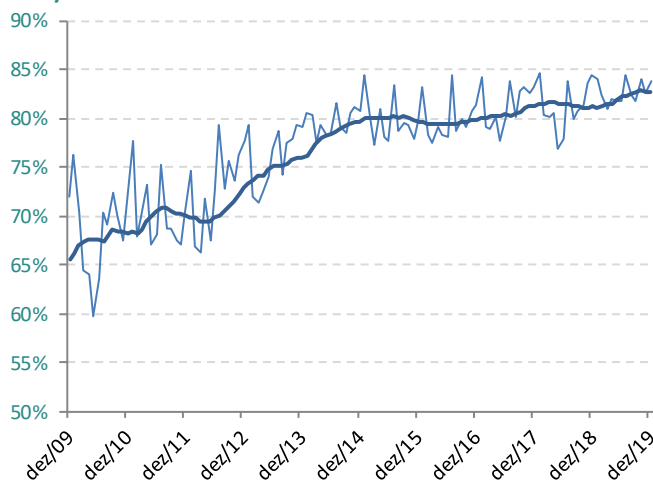


Taxa de Aproveitamento dos Assentos

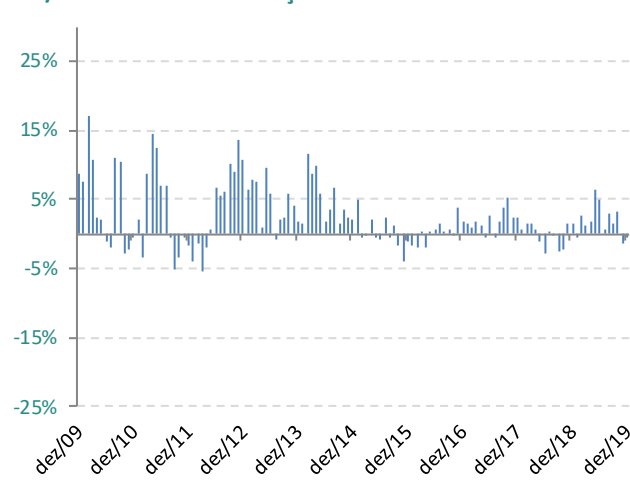
Em dezembro de 2019, a taxa foi de 83,8%, o que representou baixa de 0,7% frente ao mesmo mês do ano anterior.

O aproveitamento total de 2019 foi de 82,7%, com variação positiva de 1,7% em relação a 2018.

RPK/ASK doméstico



RPK/ASK doméstico - variação 12 meses

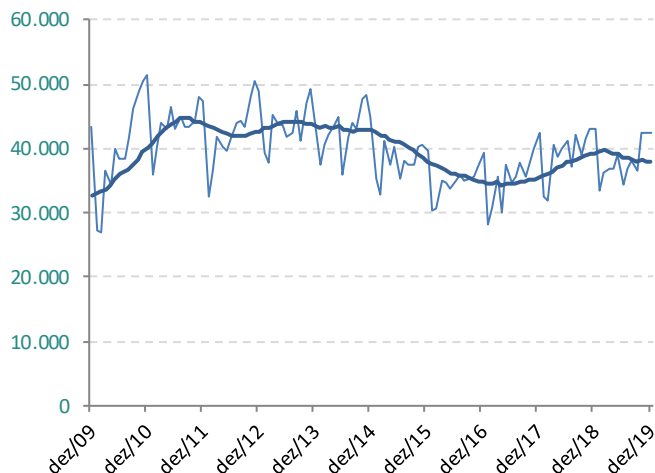


Carga e Correio

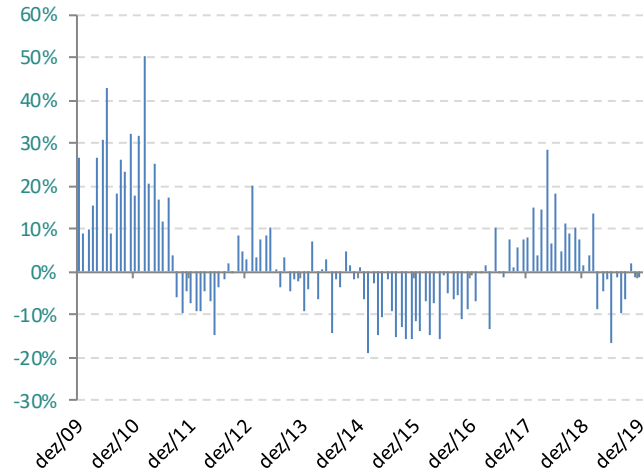
Em dezembro de 2019 foram transportadas 42.588 toneladas, o que representou queda de 1,3% em relação ao mesmo mês do ano anterior.

Entre janeiro e dezembro de 2019, houve uma queda acumulada de 3,1%, na comparação com 2018.

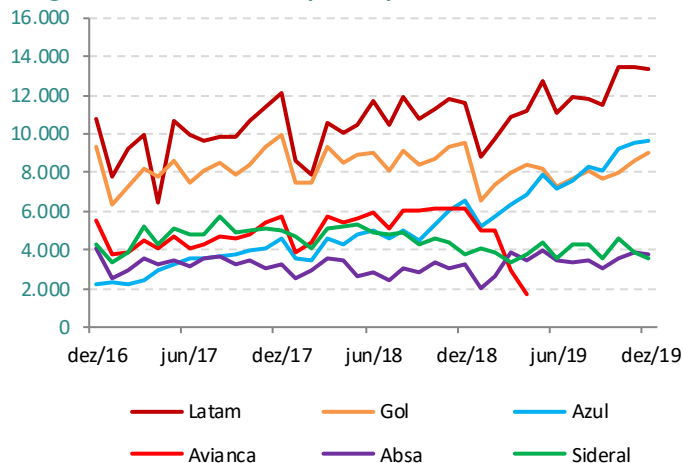
Carga e correio doméstico (toneladas)



Carga e correio domésticos - variação 12 meses



Carga e correio domésticos por empresa



Observações:

Variação 12 meses: Variação percentual com relação ao mesmo mês do ano anterior.

Margem Inferior: Representa o limite abaixo do qual os valores são considerados significativamente menores que os demais, para fins desse relatório. Em termos estatísticos, equivale ao percentil de 5%.

Margem Superior: Representa o limite acima do qual os valores são considerados significativamente maiores que os demais, para fins desse relatório. Em termos estatísticos, equivale ao percentil de 95%.

Transporte Aéreo Internacional

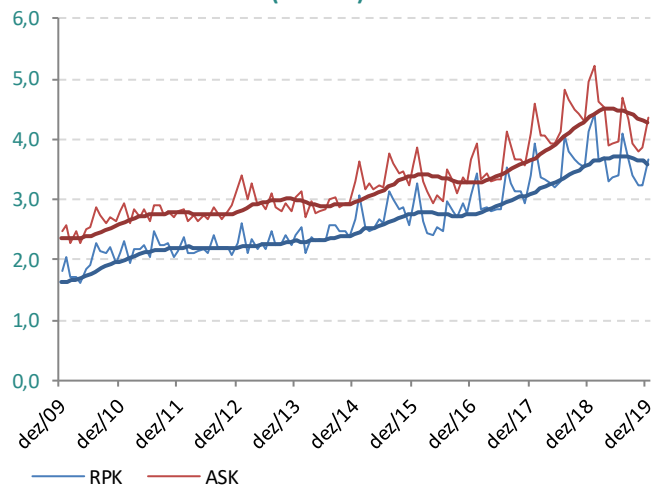


Passageiros

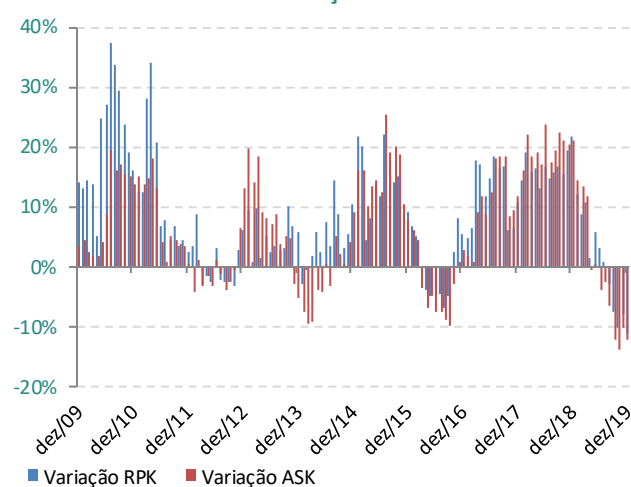
Em dezembro de 2019, a demanda internacional das empresas brasileiras apresentou redução de 11,3%, enquanto a oferta diminuiu 12,2%. No mês, foram transportados 758 mil passageiros pagos em voos internacionais.

No acumulado de janeiro a dezembro de 2019, a demanda internacional permaneceu constante e a oferta reduziu 2,2%, em comparação com igual período de 2018.

RPK e ASK internacional (bilhões)



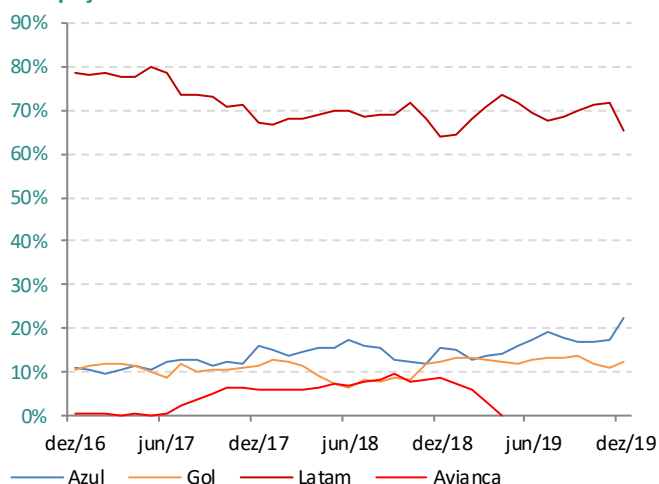
ASK e RPK internacional - variação 12 meses



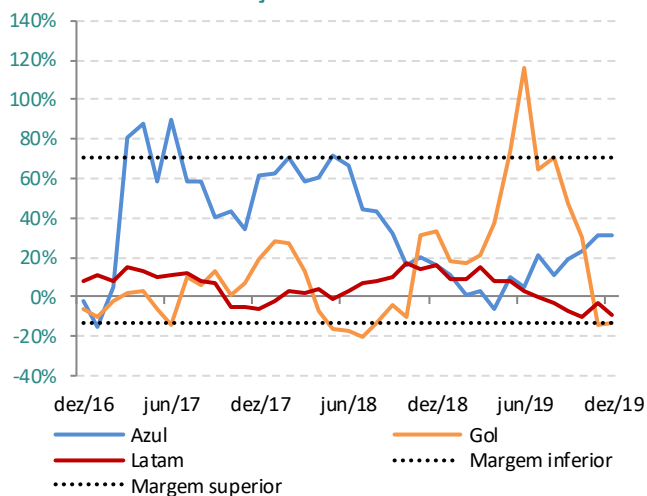
Participação de Mercado

A empresa Latam encerrou o mês de dezembro de 2019 com 65,5% de participação e baixa de 9,1% no RPK. Já a Azul obteve 22,5% de participação e crescimento de 31,1% no RPK em comparação a dezembro de 2018, enquanto a Gol alcançou a fatia de 12,0% (redução de 13,1% no RPK).

Participação no mercado internacional



RPK internacional - variação 12 meses

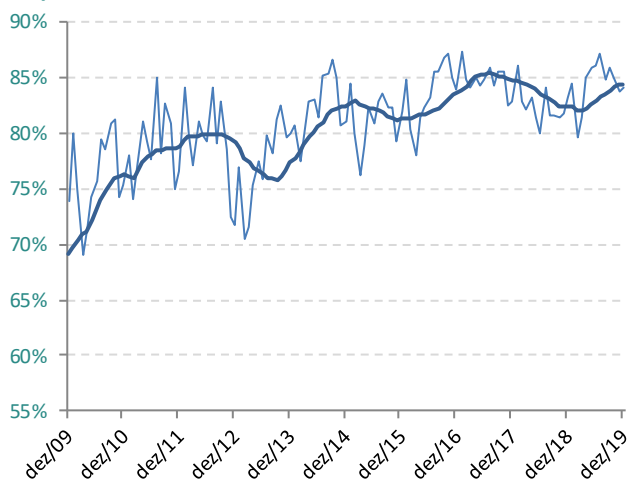


Taxa de Aproveitamento dos Assentos

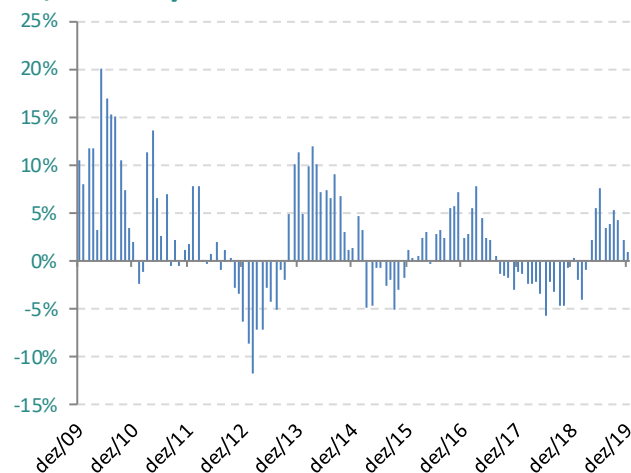
Em dezembro de 2019, a taxa de aproveitamento foi de 84,1%, o que representou aumento de 1,0% em relação a dezembro de 2018.

No ano de 2019, o indicador acumulou alta de 2,2% na comparação com igual período de 2018, tendo sido apurado em 84,4%.

RPK/ASK internacional



RPK/ASK - variação 12 meses

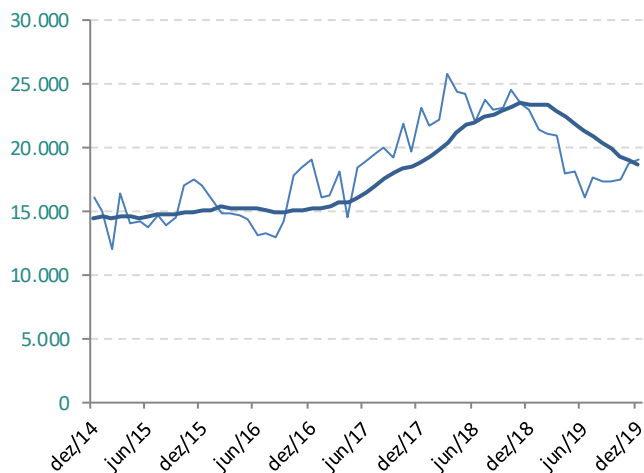


Carga e Correio

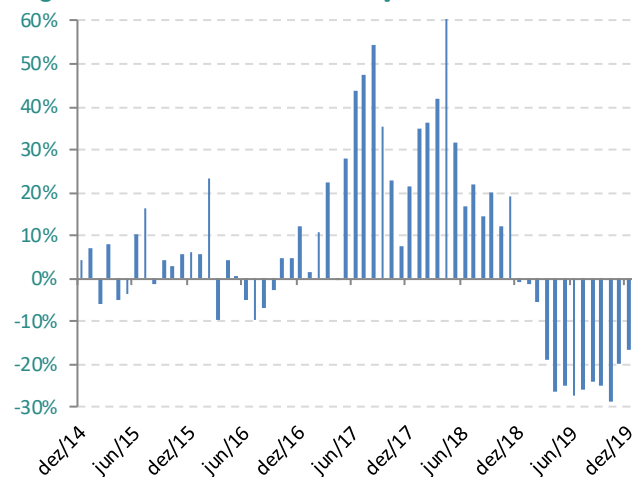
Em dezembro de 2019, foram transportadas 19.135 toneladas, o que representou redução de 16,7% ante o mesmo mês do ano anterior.

O indicador fechou 2019 com 223.756 toneladas, reduzindo em 20,6% na comparação com 2018.

Carga e correio internacional (toneladas)



Carga e correio internacional - variação 12 meses



Observações:

Variação 12 meses: Variação percentual com relação ao mesmo mês do ano anterior.

Margem Inferior: Representa o limite abaixo do qual os valores são considerados significativamente menores que os demais, para fins desse relatório. Em termos estatísticos, equivale ao percentil de 5%.

Margem Superior: Representa o limite acima do qual os valores são considerados significativamente maiores que os demais, para fins desse relatório. Em termos estatísticos, equivale ao percentil de 95%.



Agência Nacional de Aviação Civil

Superintendência de Acompanhamento de Serviços Aéreos – SAS
Gerência de Acompanhamento de Mercado – GEAC
Gerência Técnica de Análise Estatística – GTES
Setor Comercial Sul, Quadra 9, Lote C
Edifício Parque Cidade Corporate, Torre A, 5º Andar
CEP 70308-200, Brasília/DF, Brasil
www.anac.gov.br/faleanac, Telefone: 163

DIRETORIA

Diretor-Presidente

José Ricardo Pataro Botelho de Queiroz

Diretor

Juliano Alcântara Noman

Diretor

Ricardo Sérgio Maia Bezerra

EQUIPE TÉCNICA RESPONSÁVEL

Superintendente de Acompanhamento de Serviços Aéreos

Ricardo Bisinotto Catanant

Gerente de Acompanhamento de Mercado

Roberto da Rosa Costa

Gerente Técnico de Análise Estatística

Vítor Caixeta Santos

Especialistas em Regulação de Aviação Civil

Carlos César Gadelha Dantas

Guilherme Gontijo Adame

Murilo Sakai

Paula Cristina de Oliveira Guimarães

Rafael Oliveira de Castro Alves

Thiago Juntolli Vilhena

