

Demanda e Oferta do Transporte Aéreo

Empresas Brasileiras
Outubro de 2018



Transporte Aéreo Doméstico

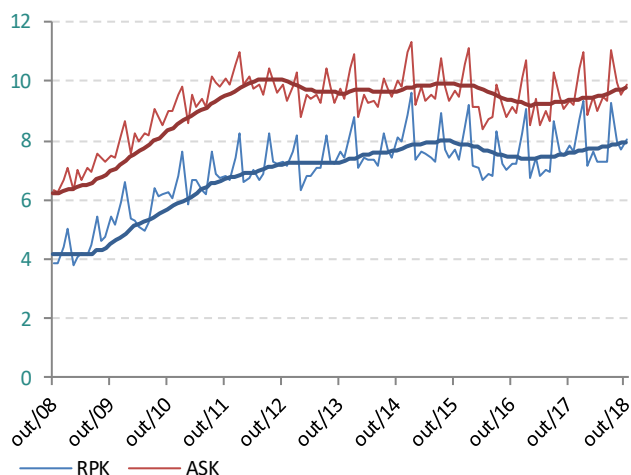


Passageiros

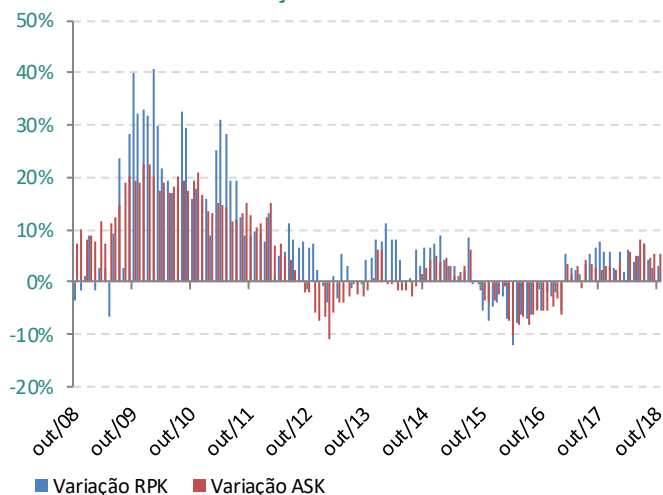
A demanda (em passageiros-quilômetros pagos transportados, RPK) registrou aumento de 3,3% em outubro de 2018, comparada com o mesmo mês de 2017. Foram transportados 8,0 milhões de passageiros pagos em voos domésticos, representando variação positiva de 2,1% em relação ao mesmo período do ano anterior.

A oferta (em assentos-quilômetros ofertados, ASK), na mesma comparação, registrou elevação de 5,6%. Nos dez primeiros meses do ano, a demanda acumulou alta de 4,3% e a oferta apresentou crescimento acumulado de 4,8%.

ASK e RPK doméstico mensal (bilhões)



ASK e RPK mensal - variação 12 meses



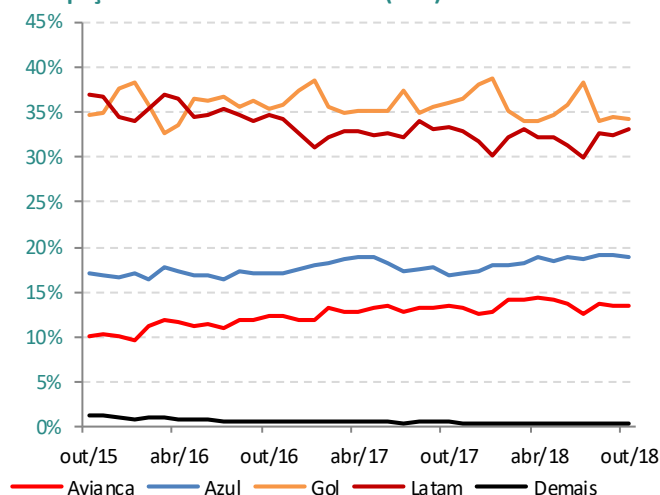
Participação de Mercado

Em outubro de 2018, A Gol apresentou redução em sua demanda (RPK) no mês, de 1,9%. Azul, Latam e Avianca apresentaram crescimento, de 15,7%, 2,9% e 2,7%, respectivamente.

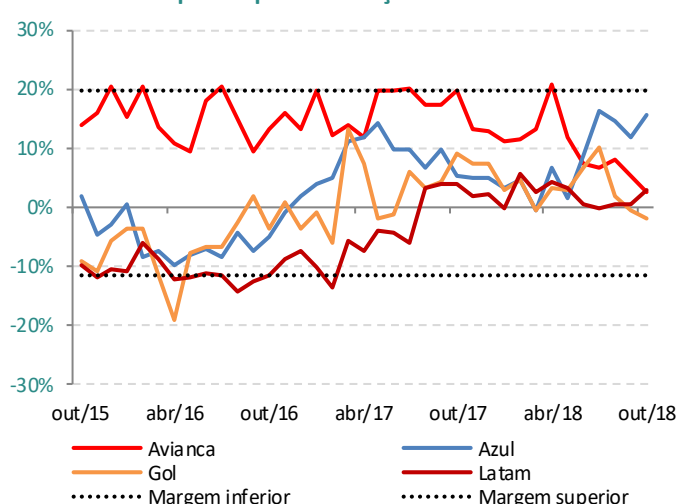
A Gol apresentou 34,1% de participação no RPK doméstico e a Latam obteve 33,2%, representando diminuições de 5,0% e 0,3%, respectivamente, na comparação com o mês de outubro de 2017.

A Azul alcançou participação de 18,8% no mês, enquanto a Avianca respondeu por 13,5% da demanda doméstica. Assim, a participação das empresas concorrentes das duas líderes foi de 32,7% em outubro de 2018, que representou aumento de 6,2% na comparação com o percentual apurado em igual mês do ano anterior.

Participação no mercado doméstico (RPK)



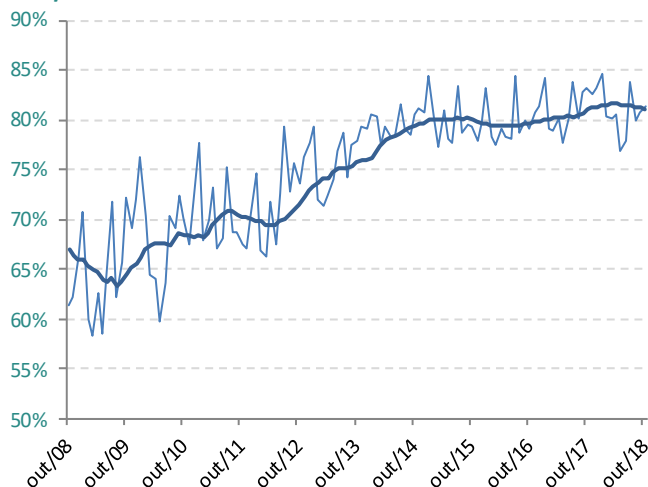
RPK doméstico por empresa - variação 12 meses



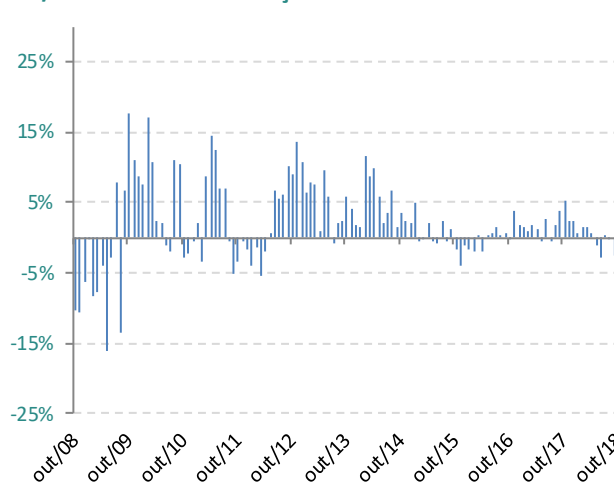
Taxa de Aproveitamento dos Assentos

Em outubro de 2018, a taxa de aproveitamento foi de 81,5%, o que representou baixa de 2,2% frente ao mesmo mês do ano anterior. O aproveitamento nos dez primeiros meses do ano foi de 80,8%, com variação negativa de 0,5% em relação ao mesmo período de 2017.

RPK/ASK doméstico



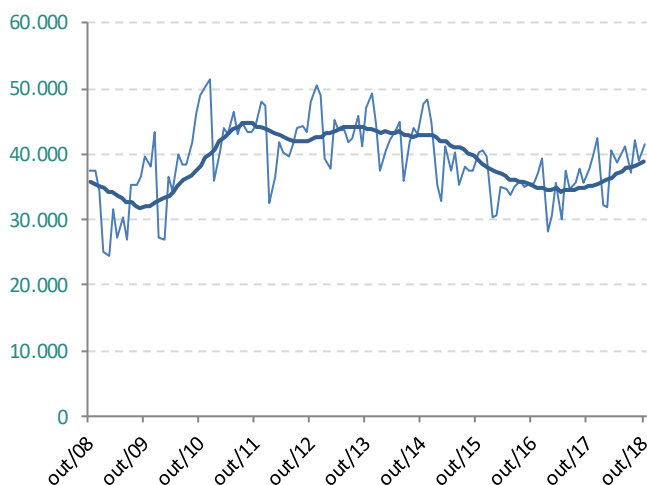
RPK/ASK doméstico - variação 12 meses



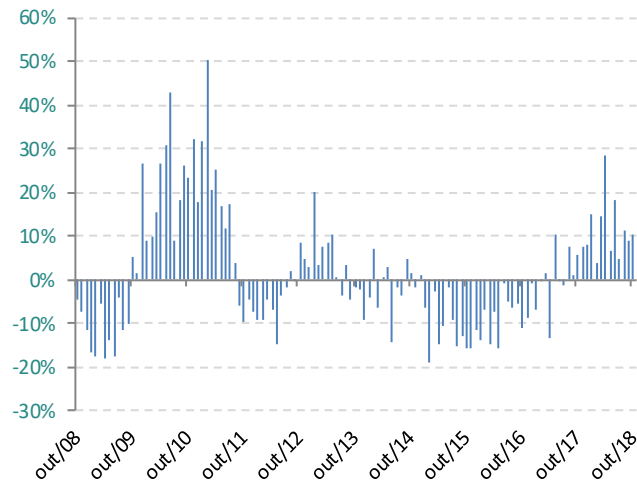
Carga e Correio

Em outubro de 2018 foram transportadas 41.646 toneladas, o que representou crescimento de 10,1% em relação ao mesmo mês do ano anterior. Nos dez primeiros meses do ano houve um crescimento acumulado de 11,9%.

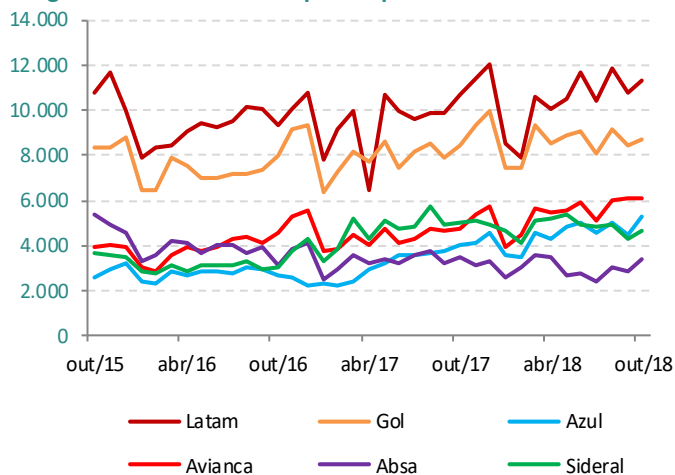
Carga e correio doméstico (toneladas)



Carga e correio domésticos - variação 12 meses



Carga e correio domésticos por empresa



Observações:

Variação 12 meses: Variação percentual com relação ao mesmo mês do ano anterior.

Margem Inferior: Representa o limite abaixo do qual os valores são considerados significativamente menores que os demais, para fins desse relatório. Em termos estatísticos, equivale ao percentil de 5%.

Margem Superior: Representa o limite acima do qual os valores são considerados significativamente maiores que os demais, para fins desse relatório. Em termos estatísticos, equivale ao percentil de 95%.

Transporte Aéreo Internacional

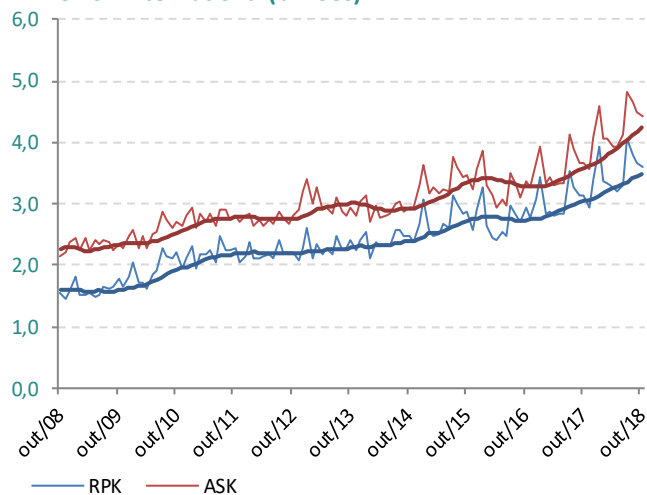


Passageiros

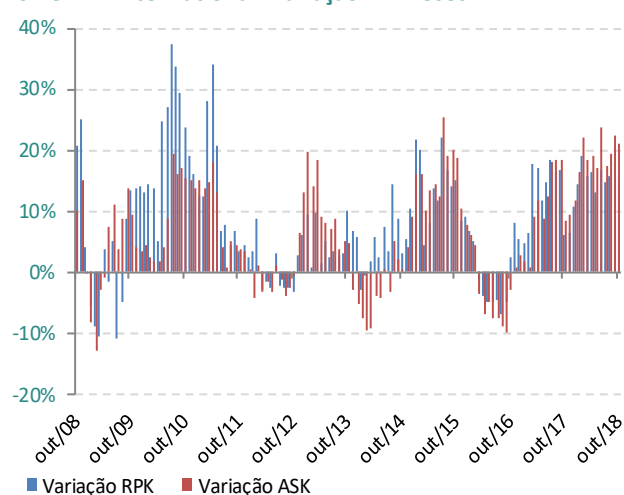
Em outubro de 2018, a demanda internacional das empresas brasileiras apresentou aumento de 15,3%, enquanto a oferta cresceu 21%. No mês, foram transportados 766 mil passageiros pagos em voos internacionais.

No acumulado de janeiro a outubro de 2018, a demanda internacional cresceu 15,7% e a oferta aumentou 19,6%, em comparação com igual período de 2017.

RPK e ASK internacional (bilhões)



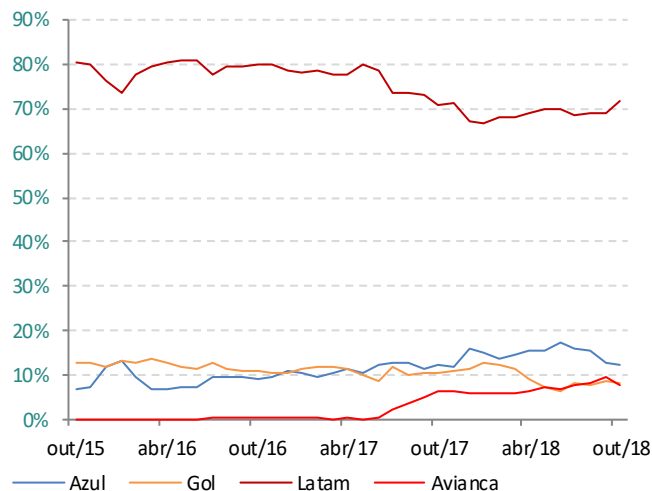
ASK e RPK internacional - variação 12 meses



Participação de Mercado

A empresa Latam encerrou o mês de outubro de 2018 com 71,9% de participação e alta de 16,7% no RPK. Já a Azul obteve 12,4% de participação e crescimento de 16,4% no RPK em comparação a outubro de 2017, enquanto a Gol alcançou a fatia de 8,0% (redução de 10,5% no RPK). A Avianca figura como a quarta empresa aérea brasileira neste mercado, alcançando 7,7% da demanda internacional de passageiros em outubro do ano corrente (aumento de 39,8% em comparação com o mesmo mês do ano anterior).

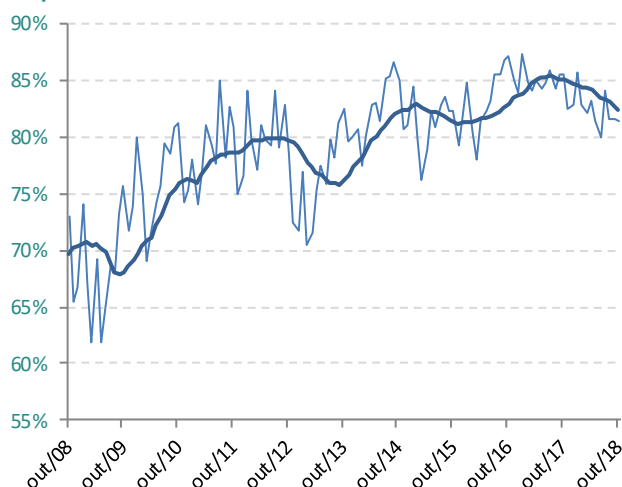
Participação no mercado internacional



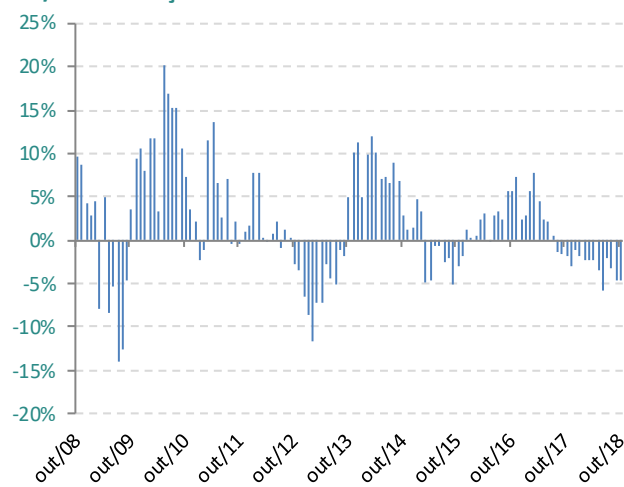
Taxa de Aproveitamento dos Assentos

Em outubro de 2018, a taxa de aproveitamento foi de 81,5%, o que representou redução de 4,7% em relação a outubro de 2017. Nos dez primeiros meses do ano, o indicador acumulou baixa de 3,3% na comparação com igual período de 2017, tendo sido apurado em 82,4%.

RPK/ASK internacional



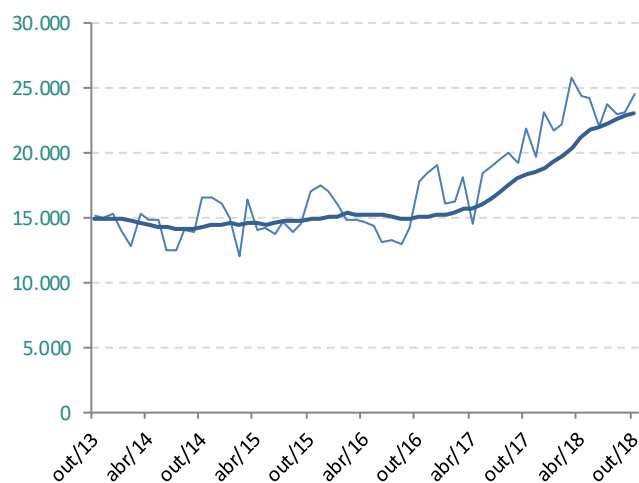
RPK/ASK - variação 12 meses



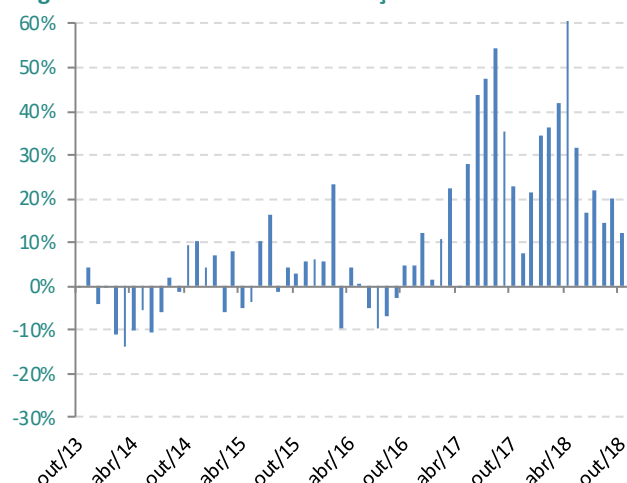
Carga e Correio

Em outubro de 2018, foram transportadas 24.581 toneladas, o que representou aumento de 11,9% ante o mesmo mês do ano anterior. O indicador acumulou aumento de 28,1% nos dez primeiros meses do ano.

Carga e correio internacional (toneladas)



Carga e correio internacional - variação 12 meses



Observações:

Variação 12 meses: Variação percentual com relação ao mesmo mês do ano anterior.

Margem Inferior: Representa o limite abaixo do qual os valores são considerados significativamente menores que os demais, para fins desse relatório. Em termos estatísticos, equivale ao percentil de 5%.

Margem Superior: Representa o limite acima do qual os valores são considerados significativamente maiores que os demais, para fins desse relatório. Em termos estatísticos, equivale ao percentil de 95%.



Agência Nacional de Aviação Civil

Superintendência de Acompanhamento de Serviços Aéreos – SAS
Gerência de Acompanhamento de Mercado – GEAC
Gerência Técnica de Análise Estatística – GTES
Setor Comercial Sul, Quadra 9, Lote C
Edifício Parque Cidade Corporate, Torre A, 5º Andar
CEP 70308-200, Brasília/DF, Brasil
www.anac.gov.br/faleanac, Telefone: 163

DIRETORIA

Diretor-Presidente

José Ricardo Pataro Botelho de Queiroz

Diretor

Hélio Paes de Barros Júnior

Diretor

Juliano Alcântara Noman

Diretor

Ricardo Fenelon Júnior

Diretor

Ricardo Sérgio Maia Bezerra

EQUIPE TÉCNICA RESPONSÁVEL

Superintendente de Acompanhamento de Serviços Aéreos

Ricardo Bisinotto Catanant

Gerente de Acompanhamento de Mercado

José Barreto de Andrade Neto

Gerente Técnico de Análise Estatística

Vítor Caixeta Santos

Especialistas em Regulação de Aviação Civil

Carlos César Gadelha Dantas

Guilherme Gontijo Adame

Murilo Sakai

Paula Cristina de Oliveira Guimarães

Rafael Oliveira de Castro Alves

Thiago Juntolli Vilhena

