

Demanda e Oferta do Transporte Aéreo

Empresas Brasileiras
Agosto de 2018



Transporte Aéreo Doméstico

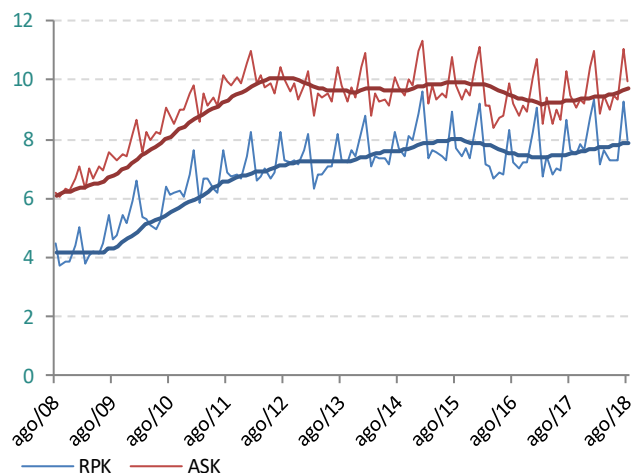


Passageiros

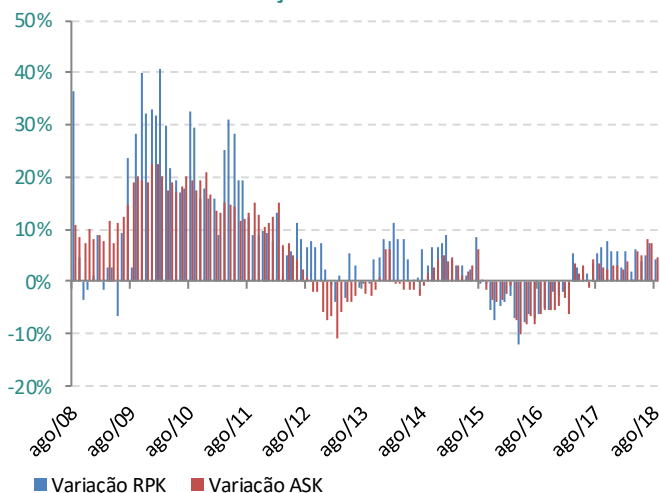
A demanda (em passageiros-quilômetros pagos transportados, RPK) registrou aumento de 4,3% em agosto de 2018, comparada com o mesmo mês de 2017. O indicador alcançou o seu maior nível para o mês na série histórica iniciada em 2000. Foram transportados 7,9 milhões de passageiros pagos em voos domésticos, representando variação positiva de 4,2% em relação ao mesmo período do ano anterior.

A oferta (em assentos-quilômetros ofertados, ASK), na mesma comparação, registrou crescimento de 4,7%. Nos oito primeiros meses do ano, tanto a demanda quanto a oferta apresentaram crescimento acumulado de 4,7%.

ASK e RPK doméstico mensal (bilhões)



ASK e RPK mensal - variação 12 meses



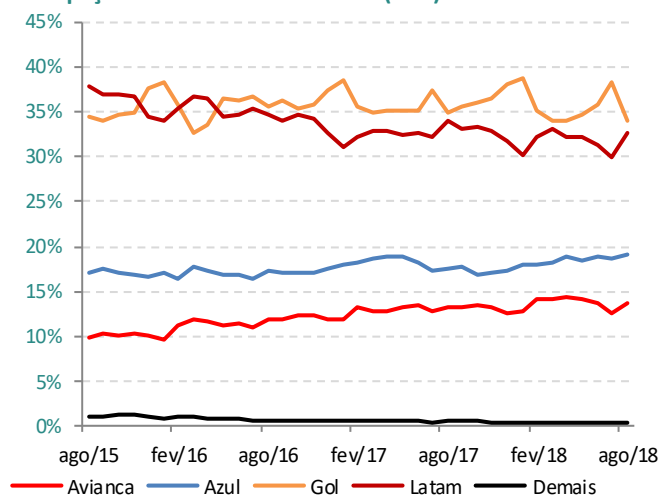
Participação de Mercado

Em agosto de 2018, a Gol apresentou 34,0% de participação no RPK doméstico e a Latam obteve 32,6%, representando variações de -2,4% e -3,8%, respectivamente, na comparação com o mês de agosto de 2017.

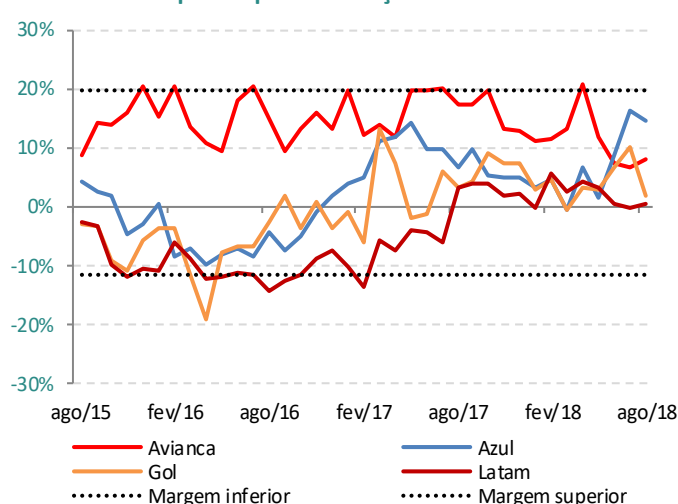
A Azul alcançou participação de 19,2% no mês (+9,9%), enquanto a Avianca respondeu por 13,7% (+3,7%) da demanda doméstica. Assim, a participação das empresas concorrentes das duas líderes foi de 33,3% em agosto de 2018, que representou aumento de 6,9% na comparação com o percentual apurado em igual mês do ano anterior.

Azul, Avianca, Gol e Latam apresentaram crescimento em suas demandas (RPK) no mês, de 14,6%, 8,2%, 1,8% e 0,3%, respectivamente.

Participação no mercado doméstico (RPK)



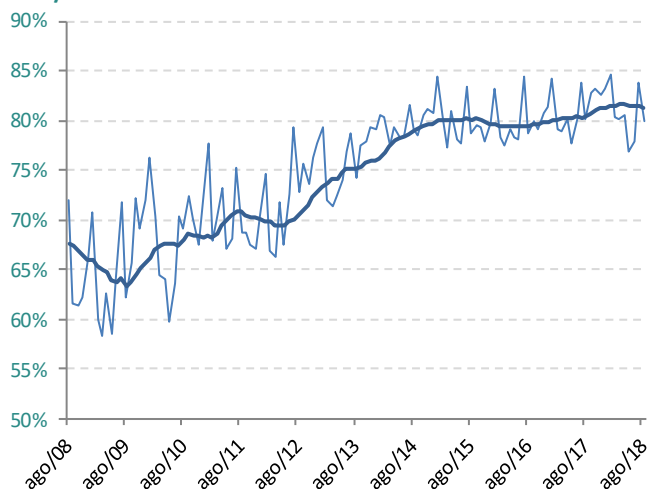
RPK doméstico por empresa - variação 12 meses



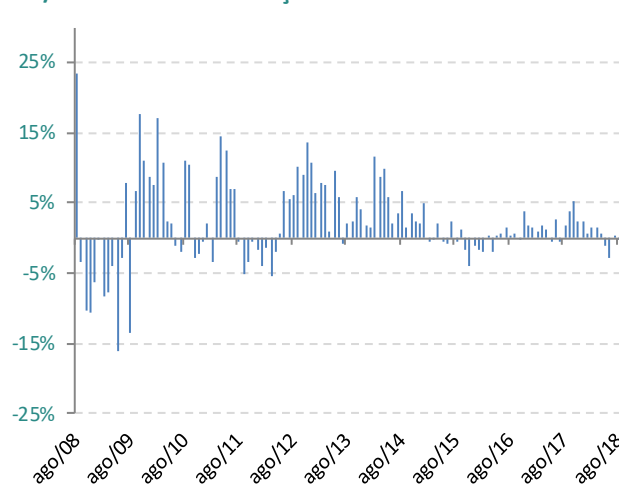
Taxa de Aproveitamento dos Assentos

Em agosto de 2018, a taxa foi de 80,0%, o que representou baixa de 0,3% frente ao mesmo mês do ano anterior. O aproveitamento nos oito primeiros meses do ano foi de 80,7%, valor igual ao verificado no mesmo período de 2017.

RPK/ASK doméstico



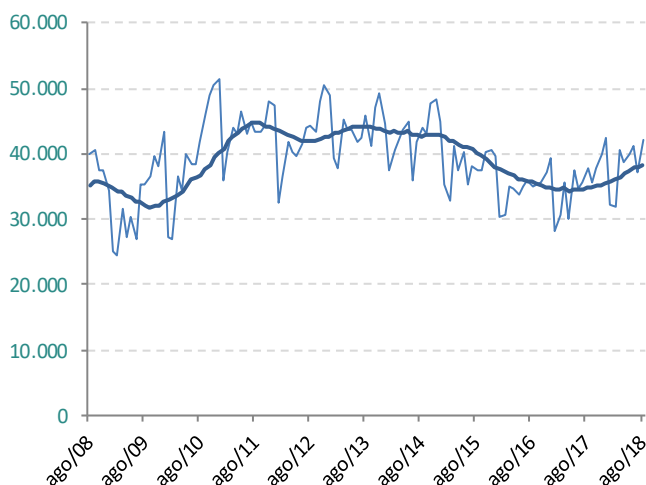
RPK/ASK doméstico - variação 12 meses



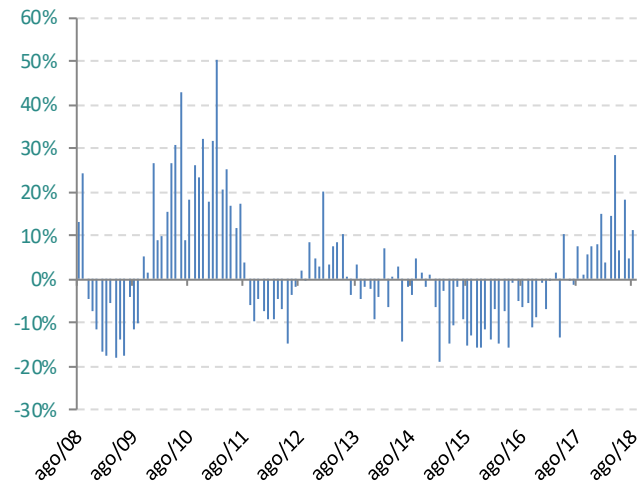
Carga e Correio

Em agosto de 2018, foram transportadas 42.187 toneladas, o que representou crescimento de 11,4% em relação ao mesmo mês do ano anterior. Nos oito primeiros meses do ano houve um crescimento acumulado de 12,6%.

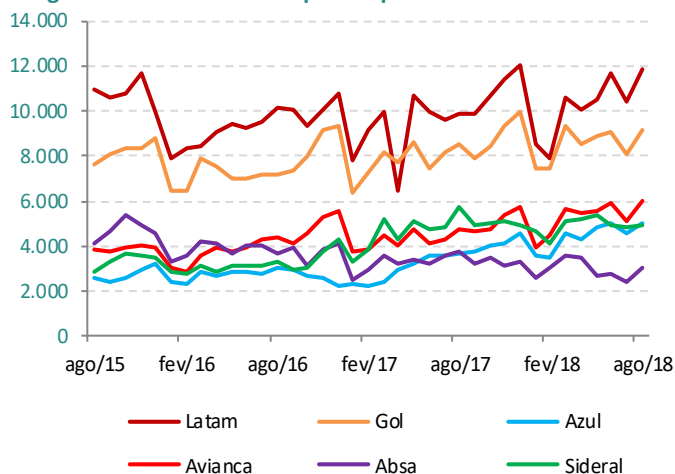
Carga e correio doméstico (toneladas)



Carga e correio domésticos - variação 12 meses



Carga e correio domésticos por empresa



Observações:

Variação 12 meses: Variação percentual com relação ao mesmo mês do ano anterior.

Margem Inferior: Representa o limite abaixo do qual os valores são considerados significativamente menores que os demais, para fins desse relatório. Em termos estatísticos, equivale ao percentil de 5%.

Margem Superior: Representa o limite acima do qual os valores são considerados significativamente maiores que os demais, para fins desse relatório. Em termos estatísticos, equivale ao percentil de 95%.

Transporte Aéreo Internacional

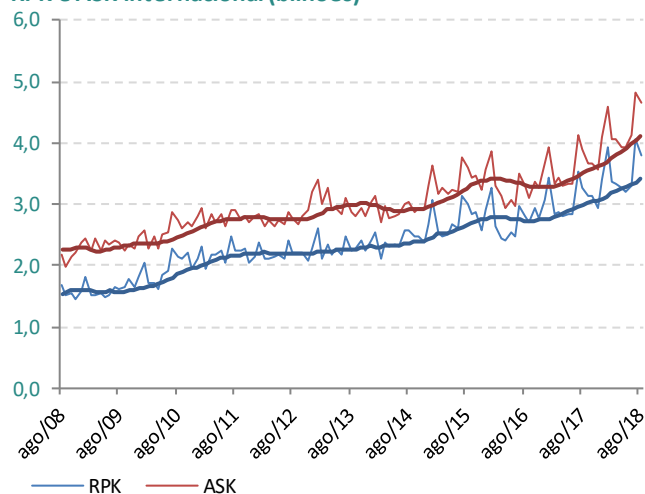


Passageiros

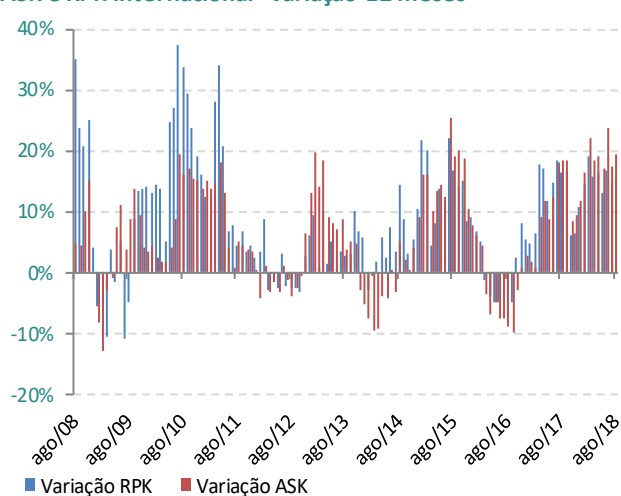
Em agosto de 2018, a demanda internacional das empresas brasileiras apresentou aumento de 15,7%, enquanto a oferta cresceu 19,6%. No mês, foram transportados 797 mil passageiros pagos em voos internacionais. Os três indicadores alcançaram o seu maior nível para agosto na série histórica iniciada em 2000.

No acumulado de janeiro a agosto de 2018, a demanda internacional cresceu 15,6% e a oferta aumentou 19,1%, em comparação com igual período de 2017.

RPK e ASK internacional (bilhões)



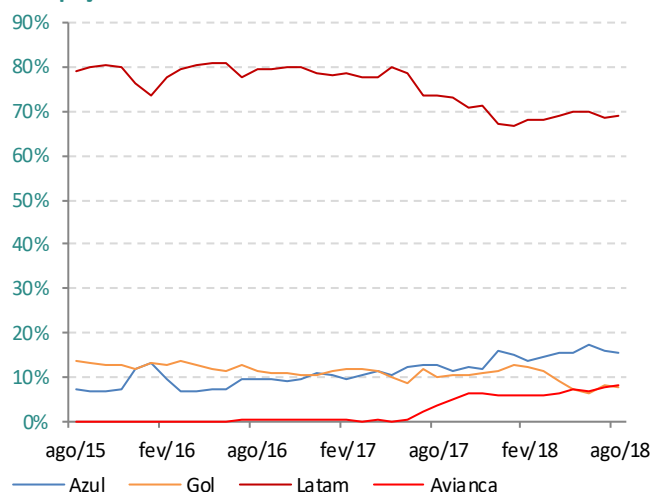
ASK e RPK internacional - variação 12 meses



Participação de Mercado

A empresa Latam encerrou o mês de agosto de 2018 com 68,8% de participação e alta de 7,9% no RPK. Já a Azul obteve 15,7% de participação e crescimento de 43,4% no RPK em comparação a agosto de 2017, enquanto a Avianca alcançou a fatia de 7,9% (aumento de 164,2% no RPK). A Gol figurou como a quarta empresa aérea brasileira neste mercado, alcançando 7,6% da demanda internacional de passageiros em agosto do ano corrente (redução de 13,2% em comparação com o mesmo mês do ano anterior). As participações de Avianca e Azul avançaram 128,3% e 23,9% respectivamente, enquanto, Gol e Latam tiveram suas fatias reduzidas em 25,0% e 6,7%, respectivamente.

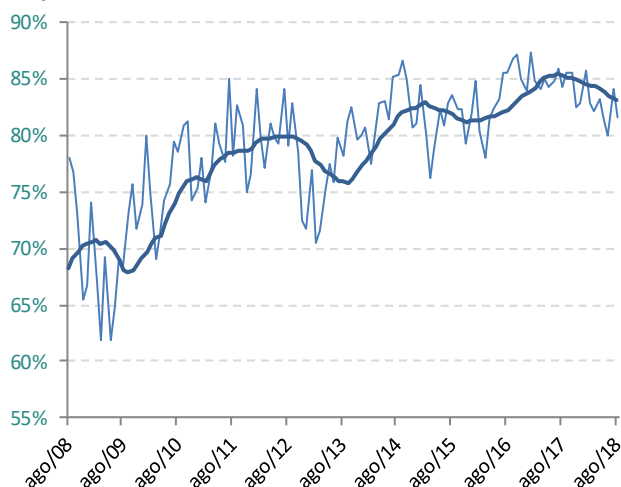
Participação no mercado internacional



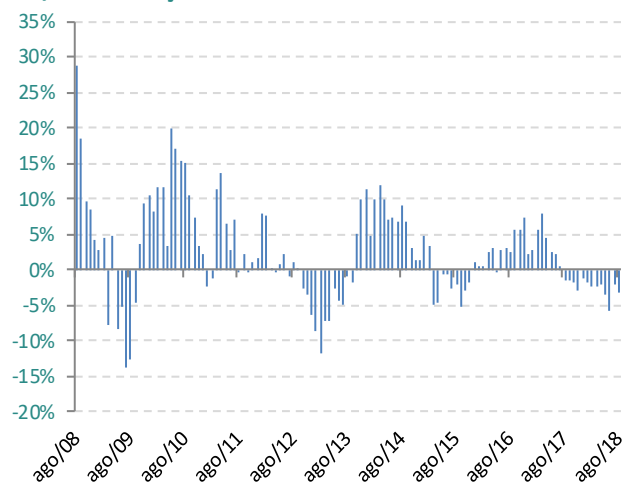
Taxa de Aproveitamento dos Assentos

Em agosto de 2018, a taxa de aproveitamento foi de 81,6%, o que representou redução de 3,2% em relação a agosto de 2017. Nos oito primeiros meses do ano, o indicador acumulou baixa de 2,9% na comparação com igual período de 2017, tendo sido apurado em 82,7%.

RPK/ASK internacional



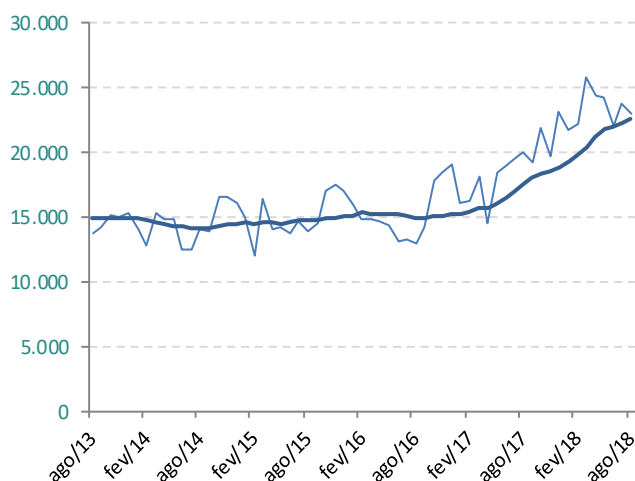
RPK/ASK - variação 12 meses



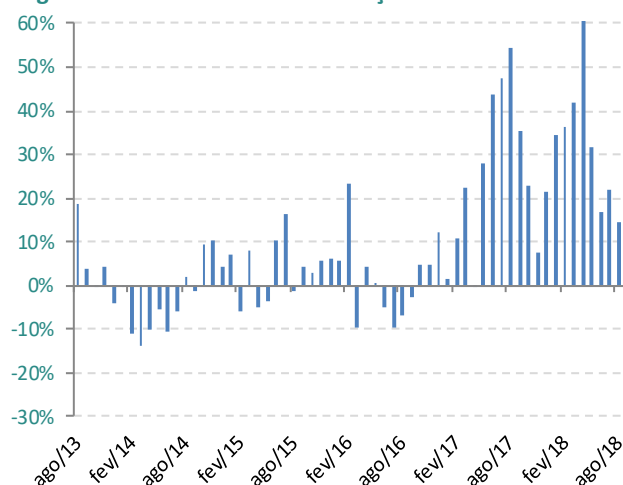
Carga e Correio

Em agosto de 2018, foram transportadas 22.959 toneladas, o que representou aumento de 14,6% ante o mesmo mês do ano anterior. Trata-se da maior quantidade transportada no mês na série histórica iniciada em 2000. O indicador acumulou aumento de 31,7% nos oito primeiros meses do ano.

Carga e correio internacional (toneladas)



Carga e correio internacional - variação 12 meses



Observações:

Variação 12 meses: Variação percentual com relação ao mesmo mês do ano anterior.

Margem Inferior: Representa o limite abaixo do qual os valores são considerados significativamente menores que os demais, para fins desse relatório. Em termos estatísticos, equivale ao percentil de 5%.

Margem Superior: Representa o limite acima do qual os valores são considerados significativamente maiores que os demais, para fins desse relatório. Em termos estatísticos, equivale ao percentil de 95%.



Agência Nacional de Aviação Civil

Superintendência de Acompanhamento de Serviços Aéreos – SAS
Gerência de Acompanhamento de Mercado – GEAC
Gerência Técnica de Análise Estatística – GTES
Setor Comercial Sul, Quadra 9, Lote C
Edifício Parque Cidade Corporate, Torre A, 5º Andar
CEP 70308-200, Brasília/DF, Brasil
www.anac.gov.br/faleanac, Telefone: 163

DIRETORIA

Diretor-Presidente

José Ricardo Pataro Botelho de Queiroz

Diretor

Hélio Paes de Barros Júnior

Diretor

Juliano Alcântara Noman

Diretor

Ricardo Fenelon Júnior

Diretor

Ricardo Sérgio Maia Bezerra

EQUIPE TÉCNICA RESPONSÁVEL

Superintendente de Acompanhamento de Serviços Aéreos

Ricardo Bisinotto Catanant

Gerente de Acompanhamento de Mercado

Cristian Vieira dos Reis

Gerente Técnico de Análise Estatística

Vítor Caixeta Santos

Especialistas em Regulação de Aviação Civil

Carlos César Gadelha Dantas

Guilherme Gontijo Adame

Murilo Sakai

Paula Cristina de Oliveira Guimarães

Rafael Oliveira de Castro Alves

Thiago Juntolli Vilhena

