

Demanda e Oferta do Transporte Aéreo

Empresas Brasileiras
Fevereiro de 2018



Transporte Aéreo Doméstico

DIRETORIA

Diretor-Presidente

José Ricardo Pataro Botelho de Queiroz

Diretor

Hélio Paes de Barros Júnior

Diretor

Juliano Alcântara Noman

Diretor

Ricardo Fenelon Junior

Diretor

Ricardo Sérgio Maia Bezerra

EQUIPE TÉCNICA RESPONSÁVEL

Superintendente de Acompanhamento de Serviços Aéreos

Ricardo Bisinotto Catanant

Gerente de Acompanhamento de Mercado

Cristian Vieira dos Reis

Gerente Técnico de Análise Estatística

Vítor Caixeta Santos

Especialistas em Regulação de Aviação Civil

Carlos César Gadelha Dantas

Guilherme Gontijo Adame

Murilo Sakai

Paula Cristina de Oliveira Guimarães

Rafael Oliveira de Castro Alves

Thiago Juntolli Vilhena

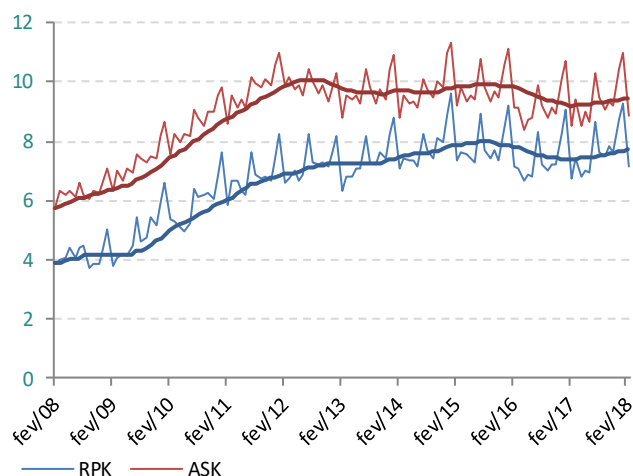


Passageiros

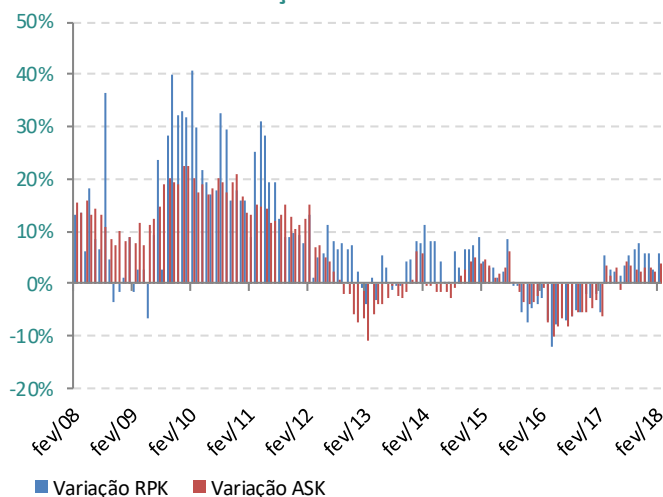
A demanda (em passageiros-quilômetros pagos transportados, RPK) registrou aumento de 5,7% em fevereiro de 2018, comparada com o mesmo mês de 2017, décima segunda alta do indicador. Foram transportados 6,9 milhões de passageiros pagos em voos domésticos, representando variação positiva de 3,9% em relação ao mesmo mês do ano anterior.

A oferta (em assentos-quilômetros ofertados, ASK), na mesma comparação, registrou crescimento de 4,0%, a oitava consecutiva do indicador. Nos dois primeiros meses do ano, a demanda acumulou alta de 4,0% e a oferta apresentou crescimento acumulado de 3,1%.

ASK e RPK doméstico mensal (bilhões)



ASK e RPK mensal - variação 12 meses



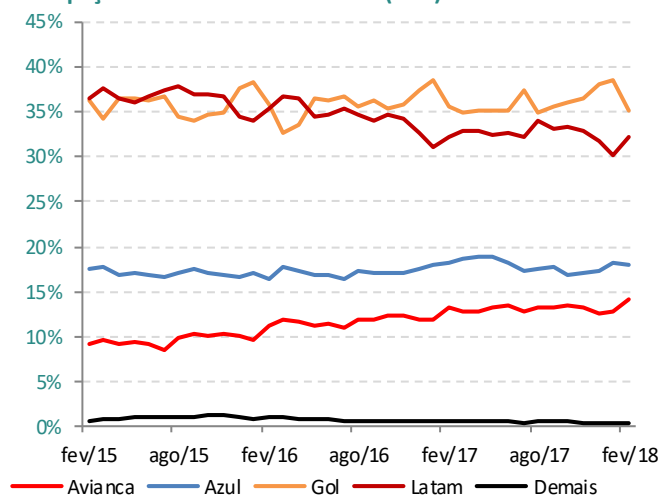
Participação de Mercado

Em fevereiro de 2018, a Gol apresentou 35,2% de participação no RPK doméstico, com redução de 1% na comparação com igual mês de 2017. A Latam manteve a sua fatia em 32,3%.

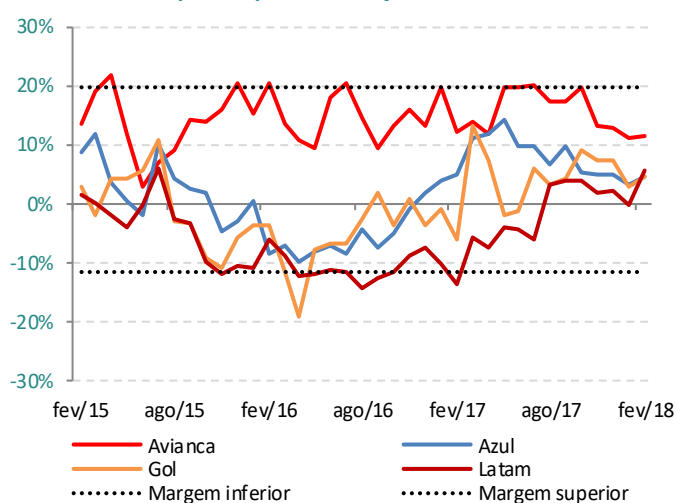
A Azul alcançou participação de 18,1% no mês, o que representou redução de 1,1%. Já a Avianca foi a única entre as 4 principais empresas aéreas brasileiras a registrar crescimento em sua participação de mercado, avançando 5,6% na comparação com fevereiro de 2017 e alcançando 14,1% da demanda doméstica. Assim, a participação somada das empresas concorrentes das duas líderes, foi de 32,5% em fevereiro de 2018, que representou aumento de 1,2% na comparação com o percentual apurado em igual mês do ano anterior.

Avianca, Latam, Gol e Azul apresentaram crescimento em suas demandas (RPK) no mês, de 11,6%, 5,6%, 4,6% e 4,5%, respectivamente.

Participação no mercado doméstico (RPK)



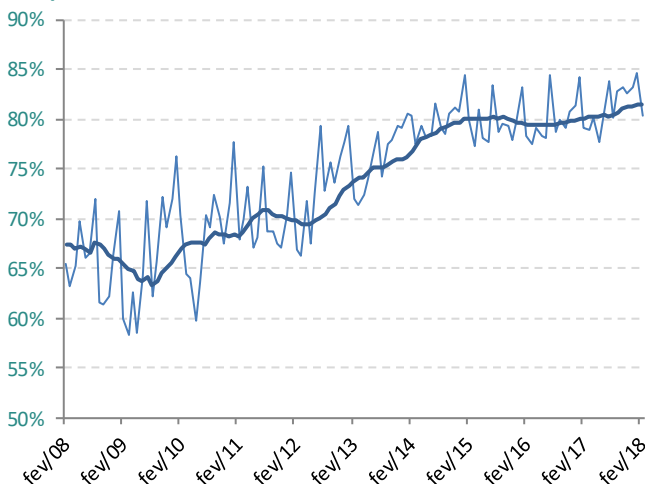
RPK doméstico por empresa - variação 12 meses



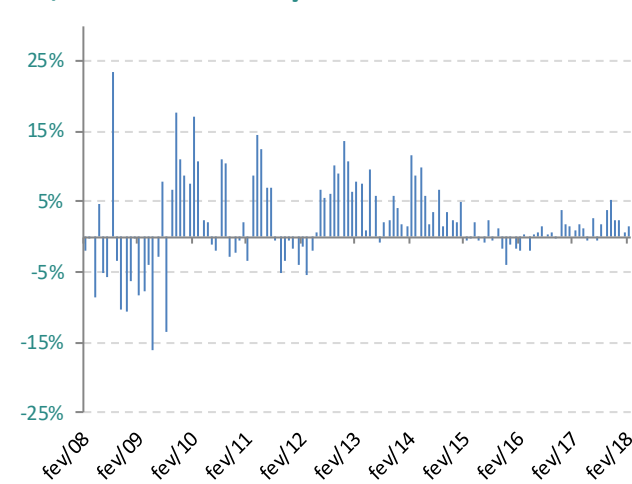
Taxa de Aproveitamento dos Assentos

Em fevereiro de 2018, a taxa de aproveitamento dos assentos das aeronaves em voos domésticos regulares e não regulares de empresas brasileiras foi de 80,3%, o que representou alta de 1,6% frente ao mesmo mês do ano anterior. O indicador está em alta há 7 meses. O aproveitamento nos dois primeiros meses do ano foi de 82,7%, com variação positiva de 0,9% em relação ao mesmo período de 2017.

RPK/ASK doméstico



RPK/ASK doméstico - variação 12 meses

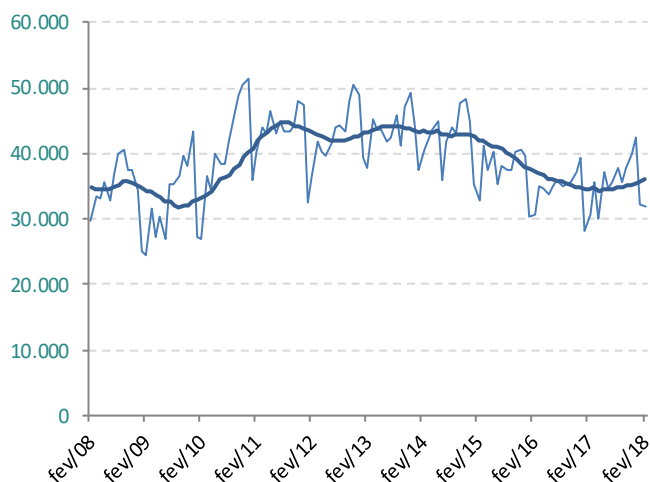


Carga e Correio

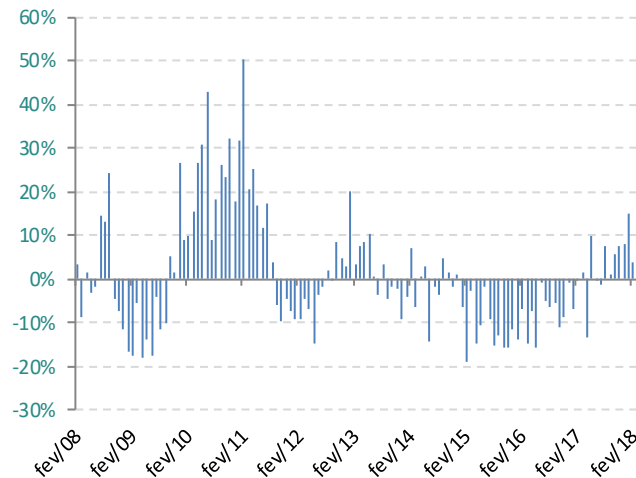
Em fevereiro de 2018, foram transportadas 31.833 toneladas, o que representou crescimento de 3,9% em relação ao mesmo mês do ano anterior (sétima alta consecutiva). Nos dois primeiros meses do ano houve um crescimento acumulado de 9,1%.

Ressalta-se que as informações de carga referentes a abril de 2017 da empresa aérea Latam foram consideradas inexatas, motivo pelo qual foi aberto um processo administrativo para apuração de infração por descumprimento da Resolução nº 191/2011 e da Portaria nº 1189/SRE/2011, que regulamentam o fornecimento dos dados estatísticos de voos à ANAC.

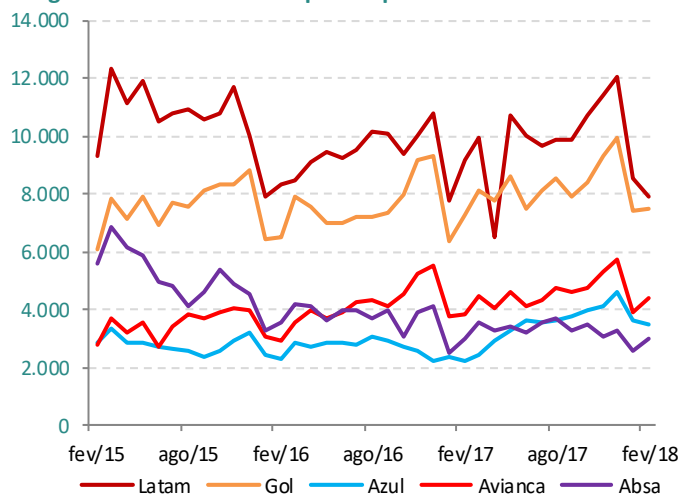
Carga e correio doméstico (toneladas)



Carga e correio domésticos - variação 12 meses



Carga e correio domésticos por empresa



Observações:

Variação 12 meses: Variação percentual com relação ao mesmo mês do ano anterior.

Margem Inferior: Representa o limite abaixo do qual os valores são considerados significativamente menores que os demais, para fins desse relatório. Em termos estatísticos, equivale ao percentil de 5%.

Margem Superior: Representa o limite acima do qual os valores são considerados significativamente maiores que os demais, para fins desse relatório. Em termos estatísticos, equivale ao percentil de 95%.

Transporte Aéreo Internacional

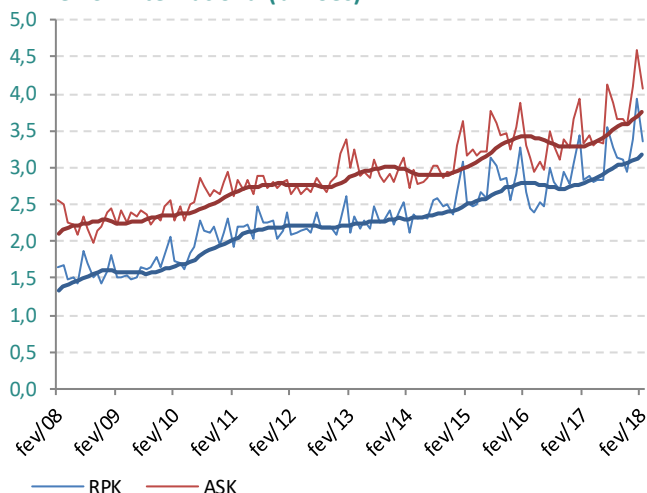


Passageiros

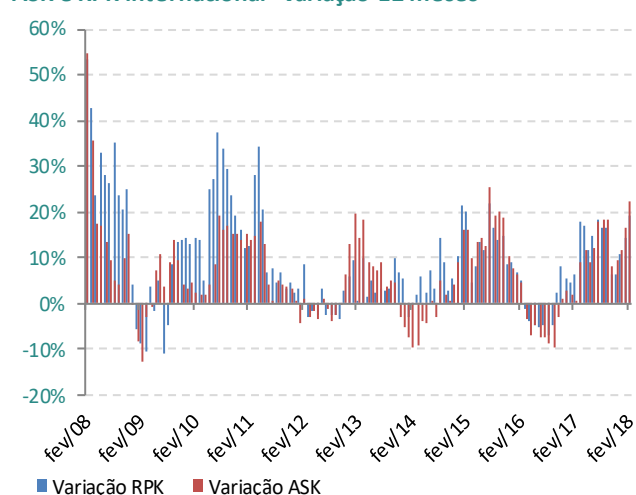
Em fevereiro de 2018, a demanda internacional das empresas brasileiras apresentou aumento de 19,2%, sendo o décimo sétimo mês consecutivo de alta, enquanto a oferta cresceu 22,1%, décimo sexto aumento consecutivo. No mês, foram transportados 791 mil passageiros pagos em voos internacionais. Os três indicadores alcançaram o seu maior nível para fevereiro na série histórica iniciada em 2000.

No acumulado de janeiro a fevereiro de 2018, a demanda internacional cresceu 16,5% e a oferta aumentou 19,0%, em comparação com igual período de 2017.

RPK e ASK internacional (bilhões)



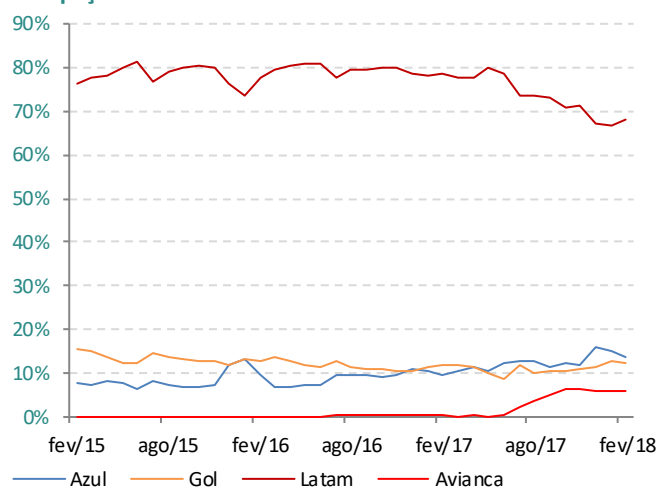
ASK e RPK internacional - variação 12 meses



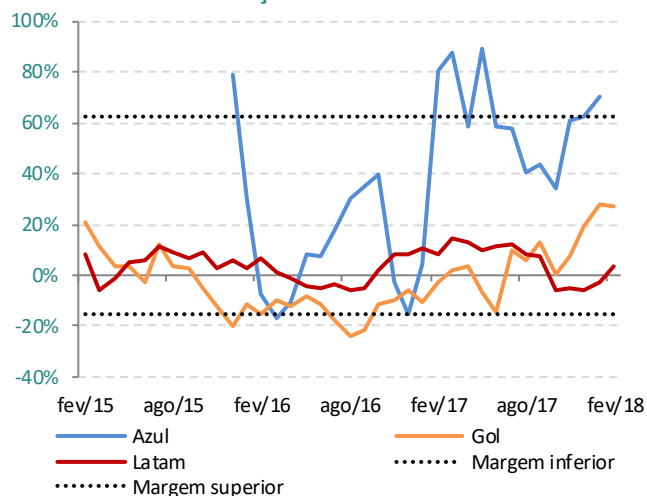
Participação de Mercado

A empresa Latam encerrou o mês de fevereiro de 2018 com 68,2% de participação e alta de 3,2% no RPK. Já a Azul obteve 13,6% de participação e crescimento de 70,6% no RPK em comparação a fevereiro de 2017, enquanto a Gol alcançou a fatia de 12,3% (aumento de 27,3% no RPK). A Avianca figura como a quarta empresa aérea brasileira neste mercado, alcançando 5,8% da demanda internacional de passageiros em fevereiro do ano corrente. A Latam foi a única empresa brasileira a ter a sua participação de mercado reduzida no mês em comparação com igual período de 2017 (-13,4%).

Participação no mercado internacional



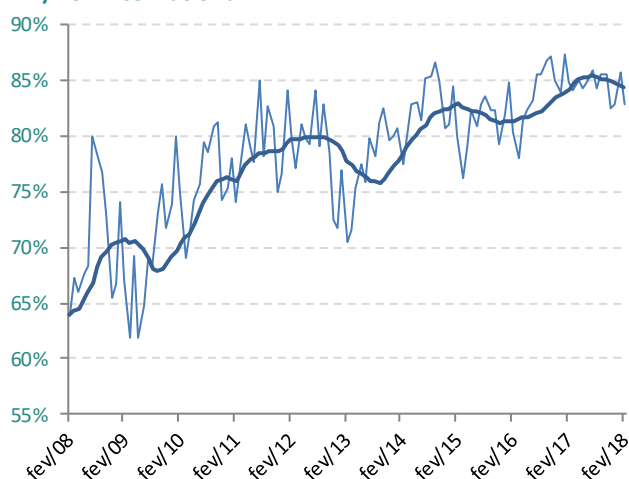
RPK internacional - variação 12 meses



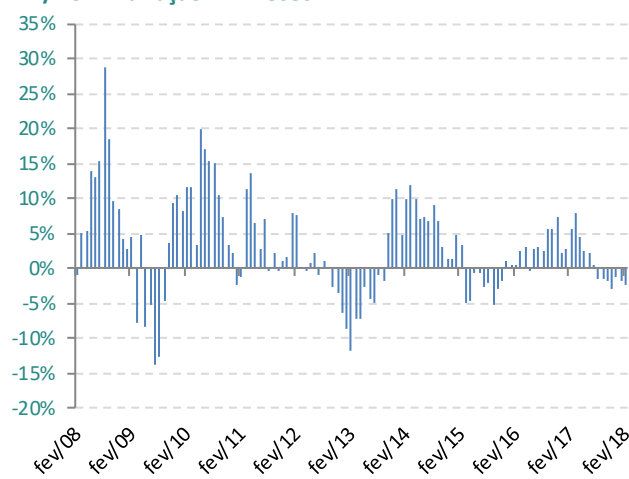
Taxa de Aproveitamento dos Assentos

Em fevereiro de 2018, a taxa de aproveitamento foi de 82,9% no mercado internacional, o que representou redução de 2,4% em relação a fevereiro de 2017. Foi a sétima baixa consecutiva do indicador após sequência de 14 meses de alta. Nos dois primeiros meses do ano, o indicador acumulou baixa de 2,1% na comparação com igual período de 2017, tendo sido apurado em 84,3%.

RPK/ASK internacional



RPK/ASK - variação 12 meses

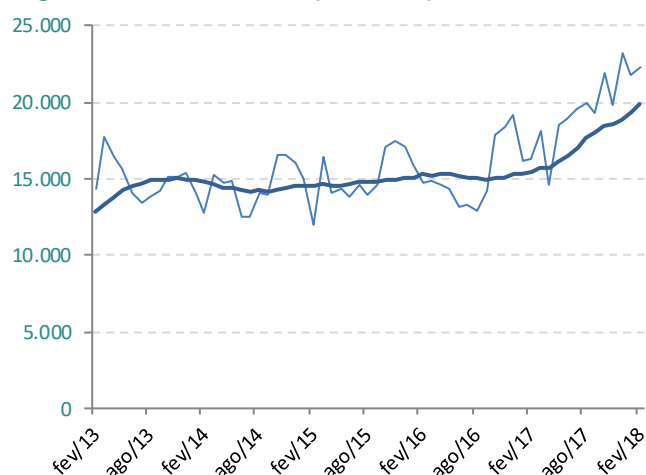


Carga e Correio

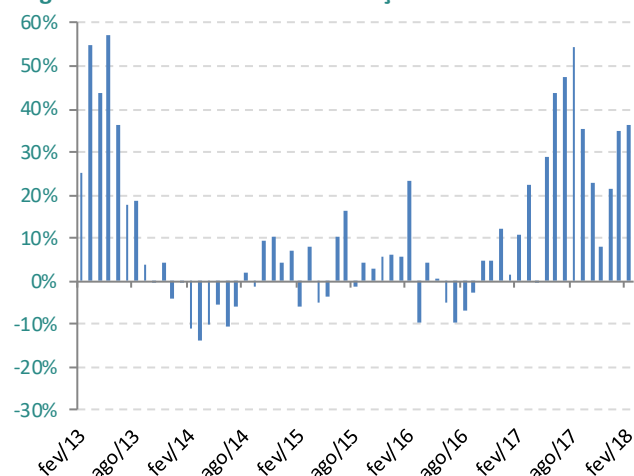
Em fevereiro de 2018, foram transportadas 22.314 toneladas, o que representou aumento de 36,3% ante o mesmo mês do ano anterior (décima alta consecutiva) e o seu maior nível entre todos os meses desde o início da série histórica em 2000. O indicador acumulou aumento de 35,6% nos dois primeiros meses do ano.

Ressalta-se que as informações de carga referentes a abril de 2017 da empresa aérea Latam foram consideradas inexatas, motivo pelo qual foi aberto um processo administrativo para apuração de infração por descumprimento da Resolução nº 191/2011 e da Portaria nº 1189/SRE/2011, que regulamentam o fornecimento dos dados estatísticos de voos à ANAC.

Carga e correio internacional (toneladas)



Carga e correio internacional - variação 12 meses



Observações:

Variação 12 meses: Variação percentual com relação ao mesmo mês do ano anterior.

Margem Inferior: Representa o limite abaixo do qual os valores são considerados significativamente menores que os demais, para fins desse relatório. Em termos estatísticos, equivale ao percentil de 5%.

Margem Superior: Representa o limite acima do qual os valores são considerados significativamente maiores que os demais, para fins desse relatório. Em termos estatísticos, equivale ao percentil de 95%.



Agência Nacional de Aviação Civil

Superintendência de Acompanhamento de Serviços Aéreos – SAS
Gerência de Acompanhamento de Mercado – GEAC
Gerência Técnica de Análise Estatística – GTES
Setor Comercial Sul, Quadra 9, Lote C
Edifício Parque Cidade Corporate, Torre A, 5º Andar
CEP 70308-200, Brasília/DF, Brasil
www.anac.gov.br/faleanac, Telefone: 163

