

# **Demanda e Oferta** do Transporte Aéreo

---

Empresas Brasileiras  
Maio de 2018



# Transporte Aéreo Doméstico

---

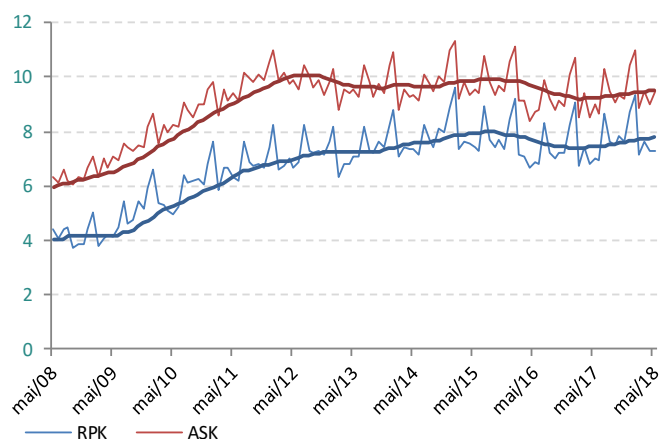


## Passageiros

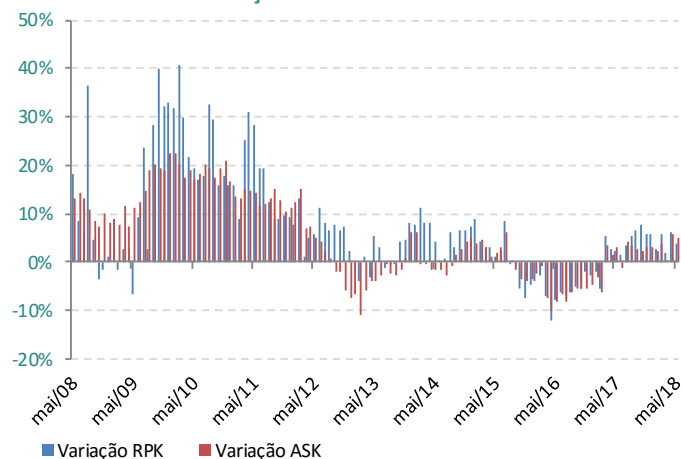
A demanda (em passageiros-quilômetros pagos transportados, RPK) registrou aumento de 3,8% em maio de 2018, comparada com o mesmo mês de 2017, décima quinta alta consecutiva do indicador. Foram transportados 7,3 milhões de passageiros pagos em voos domésticos, representando variação positiva de 2,9% em relação ao mesmo mês do ano anterior.

A oferta (em assentos-quilômetros ofertados, ASK), na mesma comparação, registrou crescimento de 5,1%, a décima primeira consecutiva do indicador. Nos cinco primeiros meses do ano, a demanda acumulou alta de 4,0% e a oferta apresentou crescimento acumulado de 3,4%.

ASK e RPK doméstico mensal (bilhões)



ASK e RPK mensal - variação 12 meses



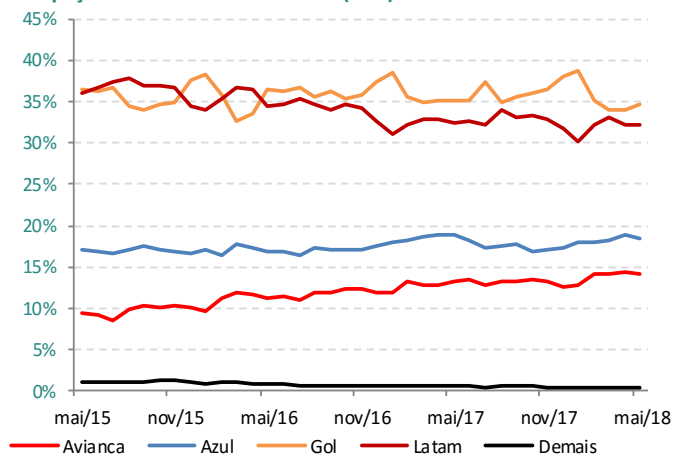
## Participação de Mercado

Em maio de 2018, a Gol apresentou 34,8% de participação no RPK doméstico e a Latam obteve 32,2%, representando variações de -0,9% e -0,5%, respectivamente, na comparação com o mês de maio de 2017.

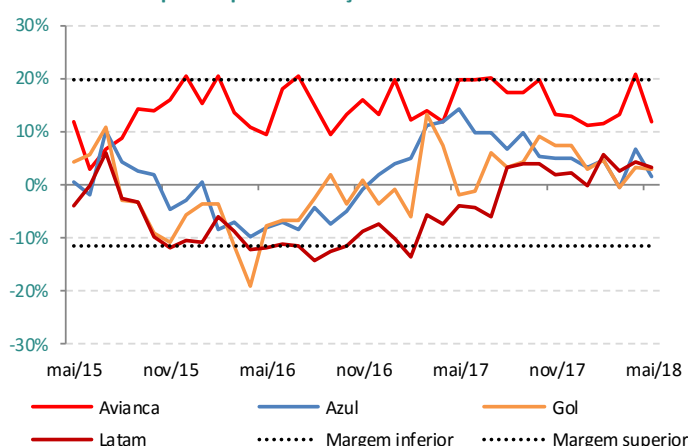
A Azul alcançou participação de 18,5% no mês (com variação de -2,2%), enquanto a Avianca respondeu por 14,1% (com variação de +7,6%) da demanda doméstica. Assim, a participação conjunta das empresas concorrentes das duas líderes, foi de 33,0% em maio de 2018, que representou aumento de 1,5% na comparação com o percentual apurado em igual mês do ano anterior.

Avianca, Latam, Gol e Azul apresentaram crescimento em suas demandas (RPK) no mês, de 11,8%, 3,3%, 2,9% e 1,5%, respectivamente.

Participação no mercado doméstico (RPK)



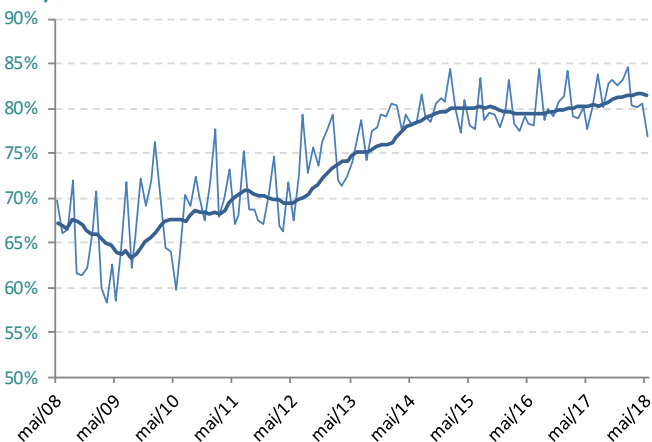
RPK doméstico por empresa - variação 12 meses



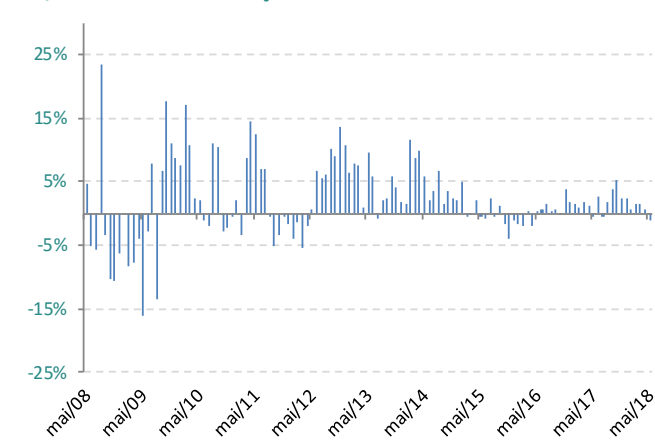
## Taxa de Aproveitamento dos Assentos

Em maio de 2018, a taxa de aproveitamento dos assentos das aeronaves em voos domésticos foi de 76,9% em maio de 2018, o que representou baixa de 1,2% frente ao mesmo mês do ano anterior. Foi a primeira baixa do indicador após sequência de 9 meses consecutivos em alta. O aproveitamento nos cinco primeiros meses do ano foi de 80,6%, com variação positiva de 0,6% em relação ao mesmo período de 2017.

RPK/ASK doméstico



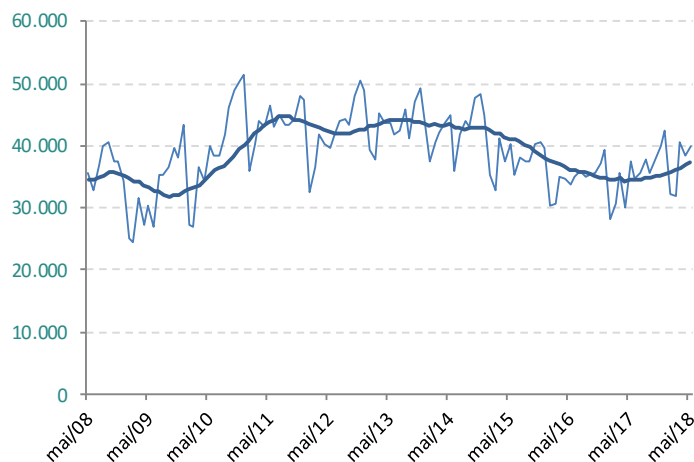
RPK/ASK doméstico - variação 12 meses



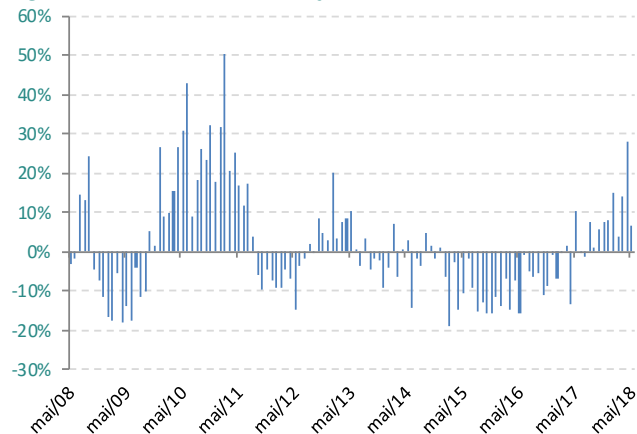
## Carga e Correio

Em maio de 2018, foram transportadas 39.801 toneladas, o que representou crescimento de 6,3% em relação ao mesmo mês do ano anterior (décima alta consecutiva). Nos cinco primeiros meses do ano, houve um crescimento acumulado de 13,1%.

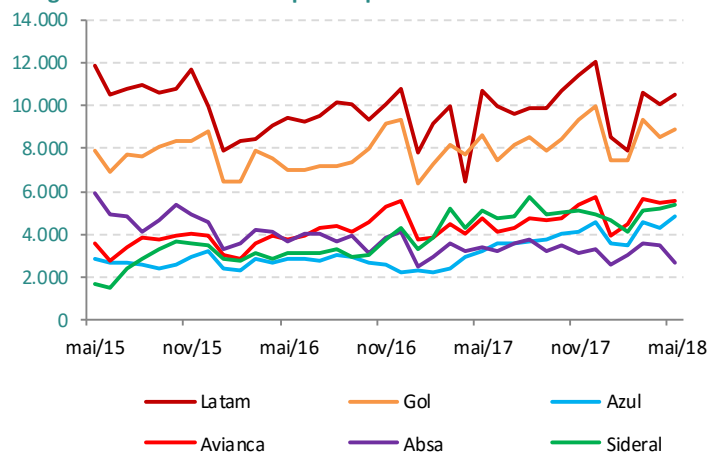
Carga e correio doméstico (toneladas)



Carga e correio domésticos - variação 12 meses



Carga e correio domésticos por empresa



## Observações:

**Variação 12 meses:** Variação percentual com relação ao mesmo mês do ano anterior.

**Margem Inferior:** Representa o limite abaixo do qual os valores são considerados significativamente menores que os demais, para fins desse relatório. Em termos estatísticos, equivale ao percentil de 5%.

**Margem Superior:** Representa o limite acima do qual os valores são considerados significativamente maiores que os demais, para fins desse relatório. Em termos estatísticos, equivale ao percentil de 95%.

# Transporte Aéreo Internacional

---

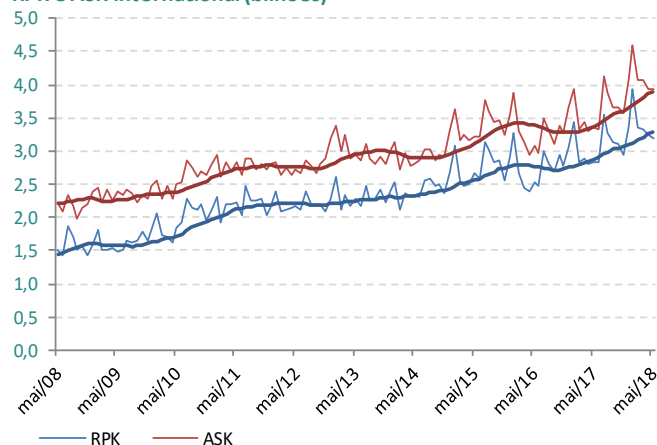


## Passageiros

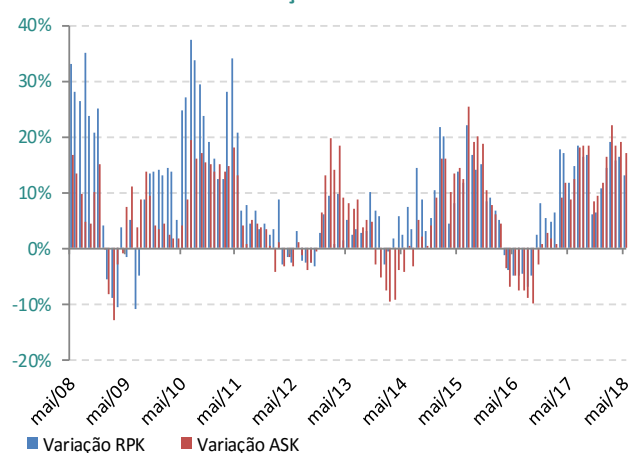
Em maio de 2018, a demanda internacional das empresas brasileiras apresentou aumento de 13,1%, sendo o vigésimo mês consecutivo de alta, enquanto a oferta cresceu 17,2%, décimo nono aumento consecutivo. No mês, foram transportados 659 mil passageiros pagos em voos internacionais. Os três indicadores alcançaram o maior nível para o mês na série histórica iniciada em 2000.

No acumulado de janeiro a maio de 2018, a demanda internacional cresceu 15,6% e a oferta aumentou 18,5%, em comparação com igual período de 2017.

RPK e ASK internacional (bilhões)



ASK e RPK internacional - variação 12 meses

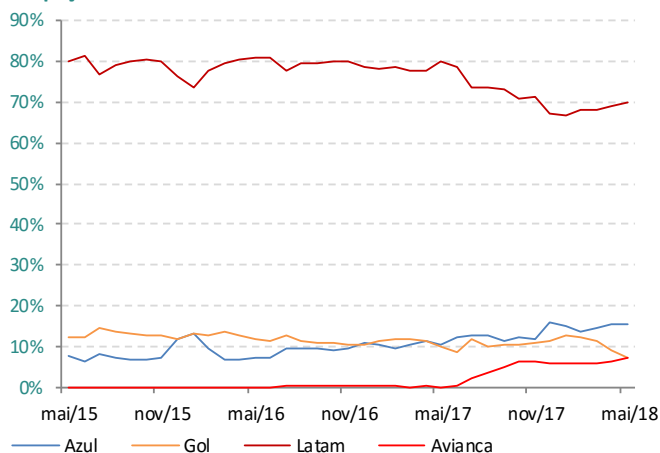




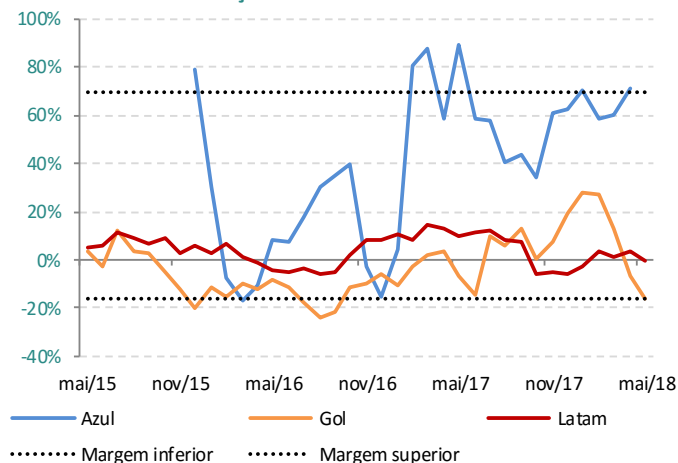
## Participação de Mercado

A empresa Latam encerrou o mês de maio de 2018 com 70,2% de participação, ante 79,9% em igual mês do ano anterior, e baixa de 0,7% no RPK. Já a Azul obteve 15,5% de participação (ante 10,2%) e crescimento de 71,4% no RPK em comparação a maio de 2017, enquanto a Gol alcançou a fatia de 7,3% (ante 9,8%), com redução de 16,0% no RPK. A Avianca figurou como a quarta empresa aérea brasileira neste mercado, alcançando 7,1% da demanda internacional de passageiros em maio do ano corrente, ante participação praticamente nula em igual mês do ano anterior.

Participação no mercado internacional



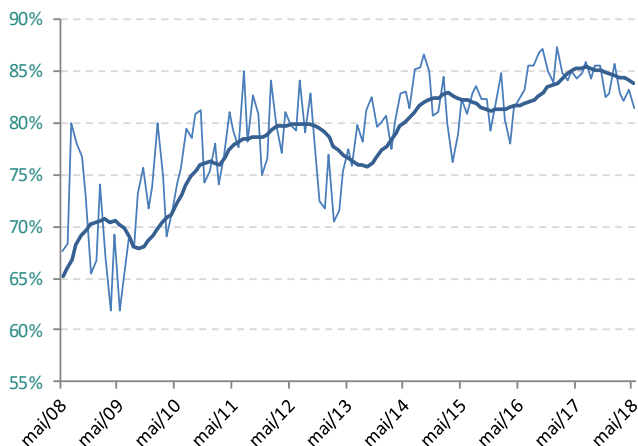
RPK internacional - variação 12 meses



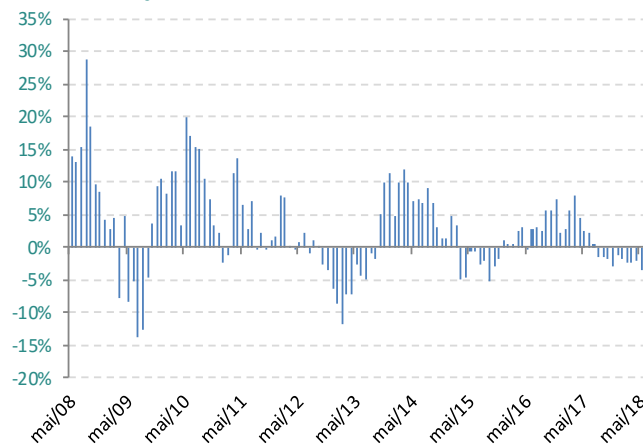
## Taxa de Aproveitamento dos Assentos

Em maio de 2018, a taxa de aproveitamento foi de 81,4%, o que representou redução de 3,4% em relação a maio de 2017. Foi a décima baixa consecutiva do indicador. Nos cinco primeiros meses do ano, o indicador acumulou baixa de 2,4% na comparação com igual período de 2017, tendo sido apurado em 83,1%.

RPK/ASK internacional



RPK/ASK - variação 12 meses

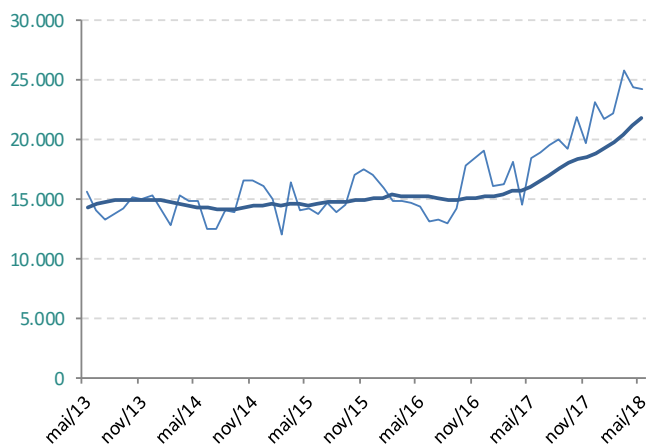




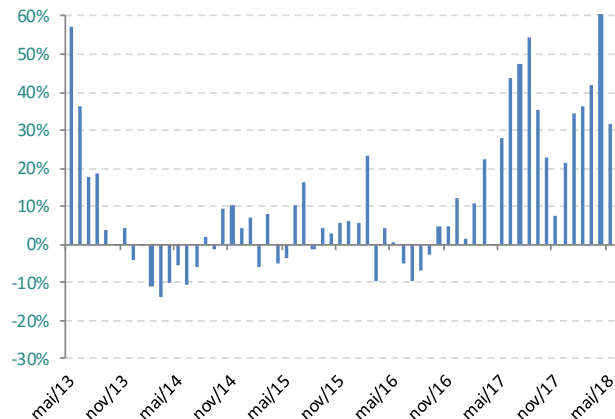
## Carga e Correio

Em maio de 2018, foram transportadas 24.239 toneladas, o que representou aumento de 31,5% ante o mesmo mês do ano anterior (décima terceira alta consecutiva) e o maior nível para o indicador para o mês desde o início da série histórica em 2000. O indicador acumulou aumento de 41,5% nos cinco primeiros meses do ano.

Carga e correio internacional (toneladas)



Carga e correio internacional - variação 12 meses



## Observações:

**Variação 12 meses:** Variação percentual com relação ao mesmo mês do ano anterior.

**Margem Inferior:** Representa o limite abaixo do qual os valores são considerados significativamente menores que os demais, para fins desse relatório. Em termos estatísticos, equivale ao percentil de 5%.

**Margem Superior:** Representa o limite acima do qual os valores são considerados significativamente maiores que os demais, para fins desse relatório. Em termos estatísticos, equivale ao percentil de 95%.



## Agência Nacional de Aviação Civil

Superintendência de Acompanhamento de Serviços Aéreos – SAS  
Gerência de Acompanhamento de Mercado – GEAC  
Gerência Técnica de Análise Estatística – GTES  
Setor Comercial Sul, Quadra 9, Lote C  
Edifício Parque Cidade Corporate, Torre A, 5º Andar  
CEP 70308-200, Brasília/DF, Brasil  
[www.anac.gov.br/faleanac](http://www.anac.gov.br/faleanac), Telefone: 163

### DIRETORIA

#### Diretor-Presidente

José Ricardo Pataro Botelho de Queiroz

#### Diretor

Hélio Paes de Barros Júnior

#### Diretor

Juliano Alcântara Noman

#### Diretor

Ricardo Fenelon Junior

#### Diretor

Ricardo Sérgio Maia Bezerra

### EQUIPE TÉCNICA RESPONSÁVEL

#### Superintendente de Acompanhamento de Serviços Aéreos

Ricardo Bisinotto Catanant

#### Gerente de Acompanhamento de Mercado

Cristian Vieira dos Reis

#### Gerente Técnico de Análise Estatística - Substituto

Rafael Oliveira de Castro Alves

#### Especialistas em Regulação de Aviação Civil

Carlos César Gadelha Dantas

Guilherme Gontijo Adame

Murilo Sakai

Paula Cristina de Oliveira Guimarães

Thiago Juntolli Vilhena

