

Demanda e Oferta do Transporte Aéreo

Empresas Brasileiras
Setembro de 2017



Transporte Aéreo Doméstico

DIRETORIA

Diretor-Presidente

José Ricardo Pataro Botelho de Queiroz

Diretor

Hélio Paes de Barros Júnior

Diretor

Juliano Alcântara Noman

Diretor

Ricardo Fenelon Junior

Diretor

Ricardo Sérgio Maia Bezerra

EQUIPE TÉCNICA RESPONSÁVEL

Superintendente de Acompanhamento de Serviços Aéreos

Ricardo Bisinotto Catanant

Gerente de Acompanhamento de Mercado

Cristian Vieira dos Reis

Gerente Técnico de Análise Estatística

Vítor Caixeta Santos

Especialistas em Regulação de Aviação Civil

Carlos César Gadelha Dantas

Guilherme Gontijo Adame

Murilo Sakai

Rafael Oliveira de Castro Alves

Thiago Juntolli Vilhena

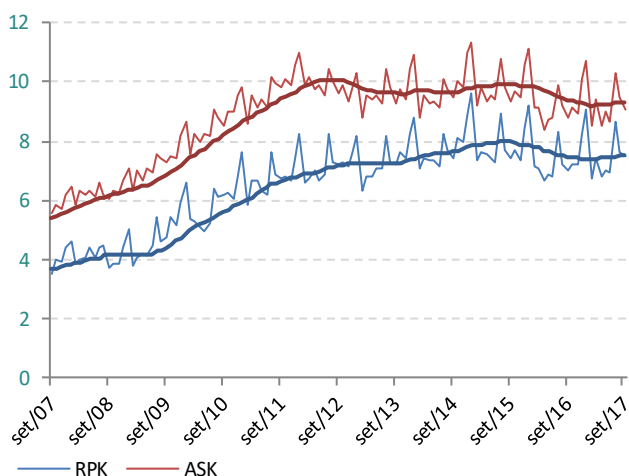


Passageiros

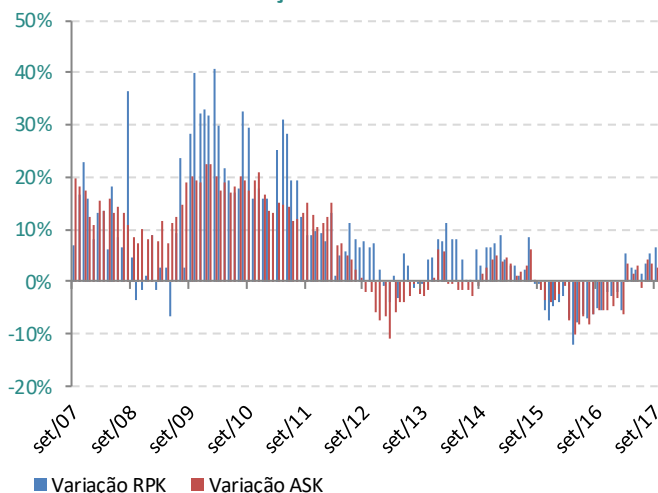
A demanda (em passageiros-quilômetros pagos transportados, RPK) registrou aumento de 6,4% em setembro de 2017, comparada com o mesmo mês de 2016, sétima alta sucessiva do indicador e maior nível alcançado para o mês na série histórica iniciada em 2000. Foram transportados 7,5 milhões de passageiros pagos em voos domésticos, representando variação positiva de 6,6% em relação ao mesmo período do ano anterior.

A oferta (em assentos-quilômetros ofertados, ASK), na mesma comparação, registrou crescimento de 2,7%, a terceira consecutiva do indicador. Nos nove primeiros meses do ano, a demanda acumulou alta de 2,2% e a oferta apresentou crescimento acumulado de 0,9%.

ASK e RPK doméstico mensal (bilhões)



ASK e RPK mensal - variação 12 meses



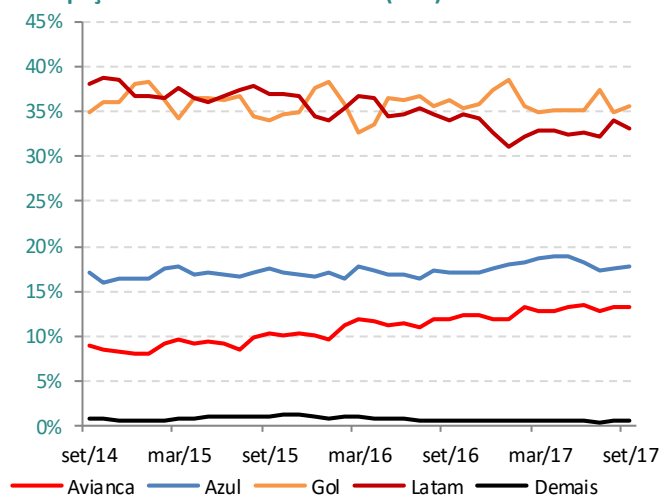
Participação de Mercado

Nos últimos três anos, Gol e Latam obtiveram as maiores participações no mercado doméstico de passageiros, alcançando entre 30% e 40% do RPK cada uma. Desde maio de 2016, a Gol mantém-se como líder do mercado. Em setembro de 2017, a Gol apresentou 35,6% de participação no RPK doméstico e a Latam obteve 33,2%, representando queda de 2,2% para ambas na comparação com o mês de setembro de 2016.

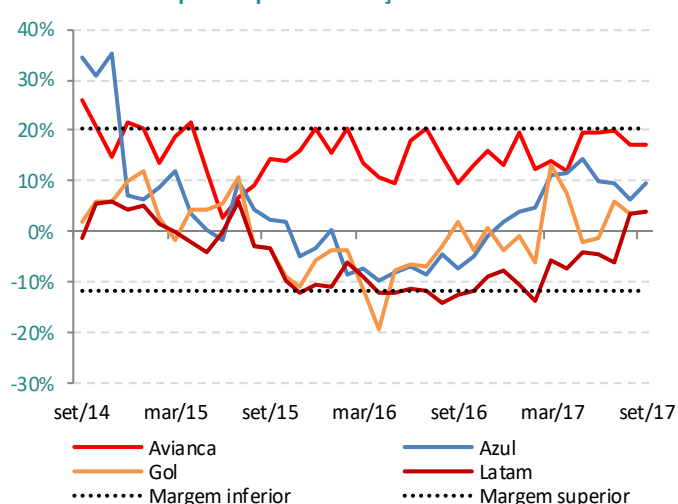
A Azul alcançou participação de 17,6% no mês, enquanto a Avianca respondeu por 13,1% da demanda doméstica. Assim, a participação das demais empresas, concorrentes das duas líderes, foi de 31,2% em setembro de 2017, que representou aumento de 5,2% na comparação com o percentual apurado em igual mês do ano anterior.

Avianca, Azul, Gol e Latam apresentaram crescimento em suas demandas (RPK) no mês, de 17,2%, 9,6%, 4,1% e 4,1%, respectivamente.

Participação no mercado doméstico (RPK)



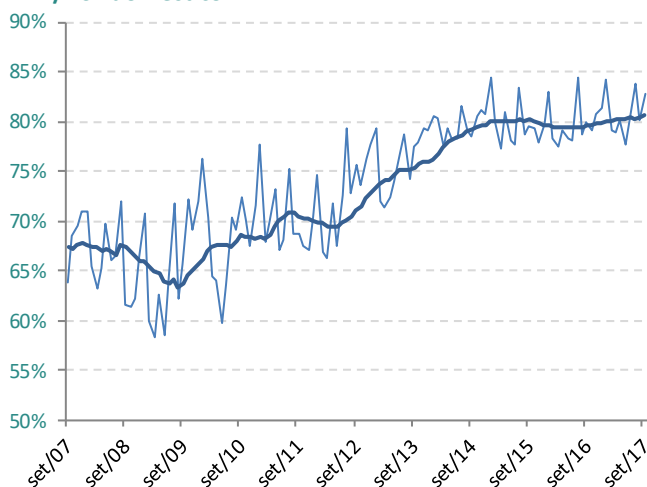
RPK doméstico por empresa - variação 12 meses



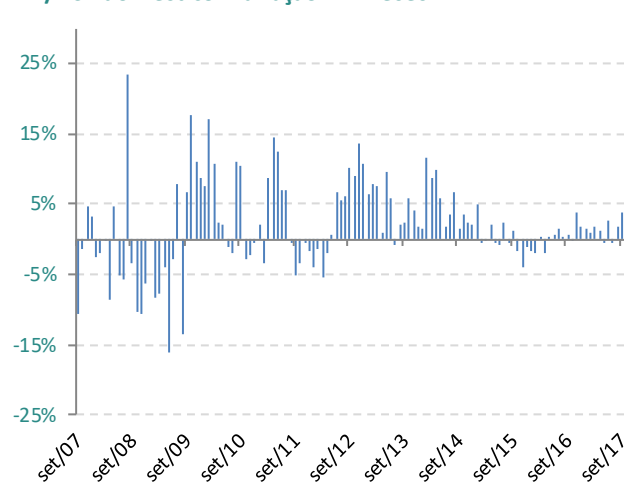
Taxa de Aproveitamento dos Assentos

Em setembro de 2017, a taxa de aproveitamento foi de 82,9%, o que representou alta de 3,6% frente ao mesmo mês do ano anterior e o maior nível alcançado para o mês na série histórica iniciada em 2000. O aproveitamento nos nove primeiros meses do ano foi de 80,9%, com variação positiva de 1,3% em relação ao mesmo período de 2016.

RPK/ASK doméstico



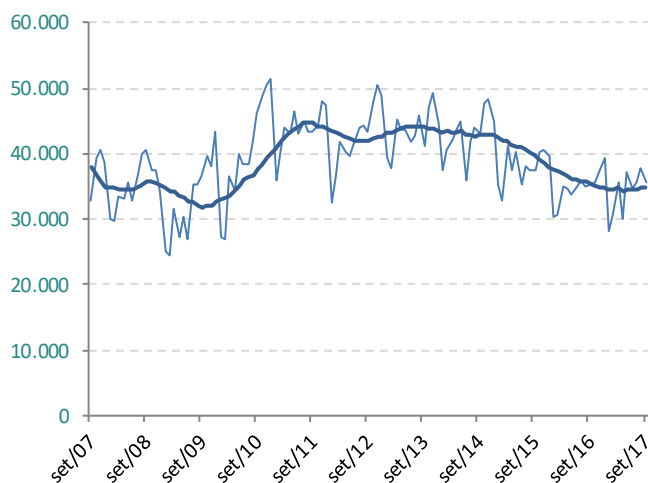
RPK/ASK doméstico - variação 12 meses



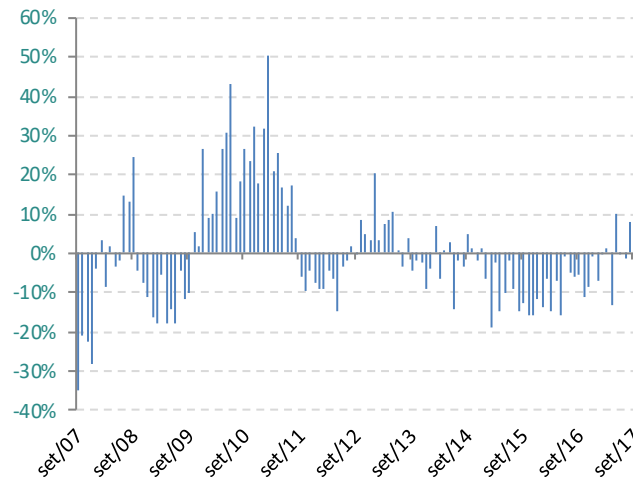
Carga e Correio

Em setembro de 2017, foram transportadas 35.752 toneladas, o que representou crescimento de 0,8% em relação ao mesmo mês do ano anterior. Nos nove primeiros meses do ano houve uma queda acumulada de 0,1%.

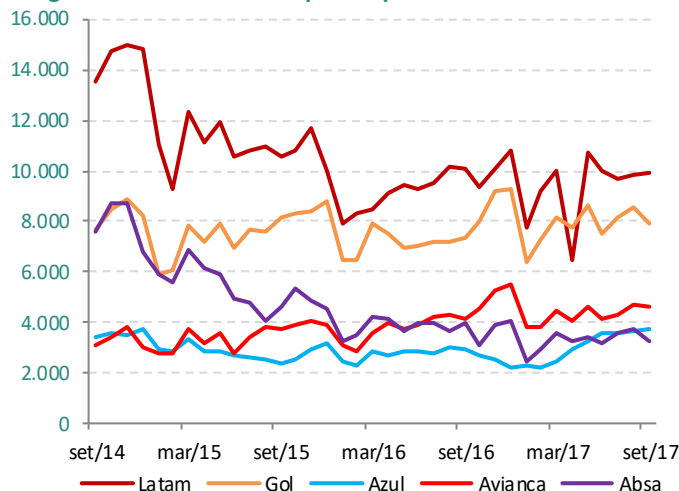
Carga e correio doméstico (toneladas)



Carga e correio domésticos - variação 12 meses



Carga e correio domésticos por empresa



Observações:

Variação 12 meses: Variação percentual com relação ao mesmo mês do ano anterior.

Margem Inferior: Representa o limite abaixo do qual os valores são considerados significativamente menores que os demais, para fins desse relatório. Em termos estatísticos, equivale ao percentil de 5%.

Margem Superior: Representa o limite acima do qual os valores são considerados significativamente maiores que os demais, para fins desse relatório. Em termos estatísticos, equivale ao percentil de 95%.

Transporte Aéreo Internacional



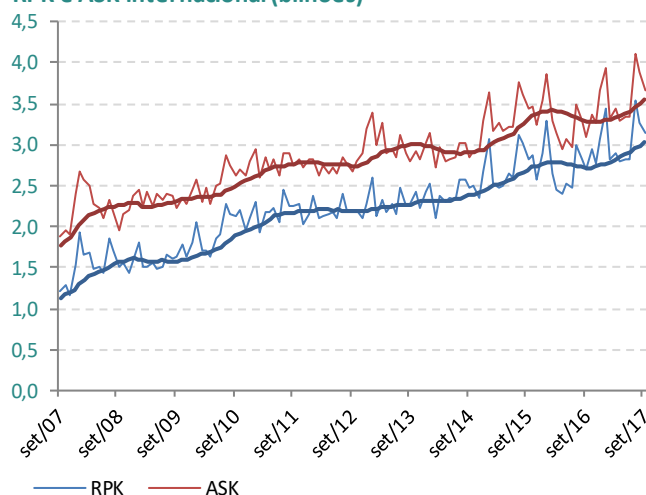
Passageiros

Tanto a demanda (em RPK) quanto a oferta (em ASK) das empresas brasileiras no mercado internacional registraram aumento do início de 2007 até o fim de 2015. Ressalta-se que o fim das operações da antiga Varig ocorreu no início de 2007, empresa que chegou a responder por 87% das operações de companhias brasileiras nesse mercado.

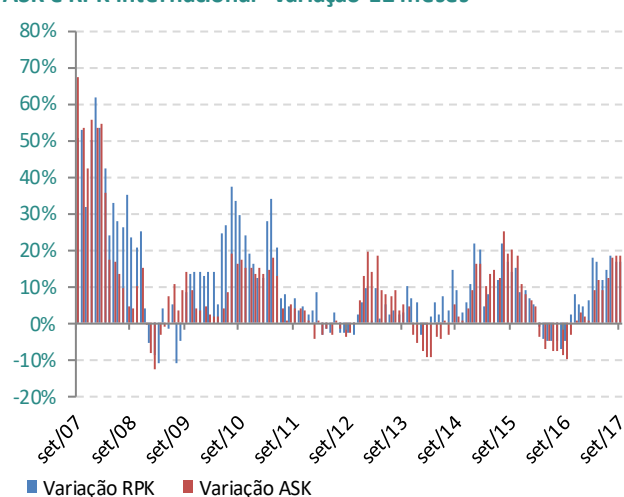
Em setembro de 2017, a demanda internacional das empresas brasileiras apresentou aumento de 16,7%, sendo o décimo segundo mês consecutivo de alta, enquanto a oferta cresceu 18,5%, décimo primeiro aumento consecutivo. No mês, foram transportados 707 mil passageiros pagos em voos internacionais. Os três indicadores alcançaram o maior nível para o mês na série histórica iniciada em 2000.

No acumulado de janeiro a setembro de 2017, a demanda internacional cresceu 13,6% e a oferta aumentou 10,9%, em comparação com igual período de 2016.

RPK e ASK internacional (bilhões)



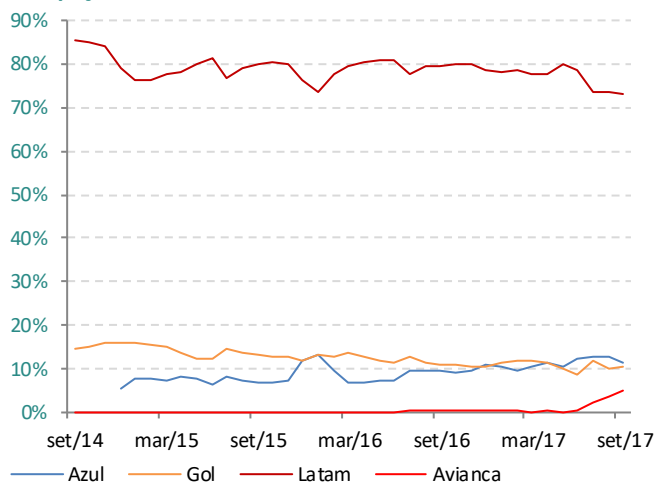
ASK e RPK internacional - variação 12 meses



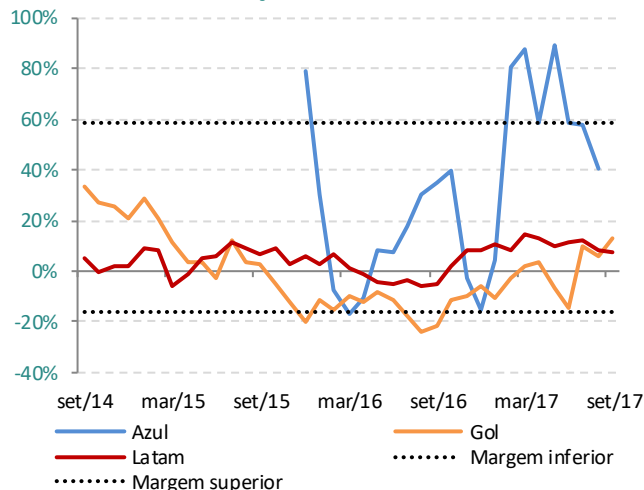
Participação de Mercado

A empresa Latam tem liderado o mercado internacional entre as empresas brasileiras nos últimos anos, com participações que variaram entre 70% e 90% da demanda de passageiros (em RPK), tendo encerrado o mês de setembro de 2017 com 73,3% de participação e alta de 7,4% no RPK. Já a Azul obteve 11,4% de participação e crescimento de 40,7% no RPK em comparação a setembro de 2016, enquanto a Gol alcançou a fatia de 10,4% (aumento de 13,1% no RPK). A Avianca figurou como a quarta empresa aérea brasileira neste mercado, com 4,9% da demanda internacional de passageiros em setembro do ano corrente ante participação praticamente nula no mesmo mês de 2016.

Participação no mercado internacional



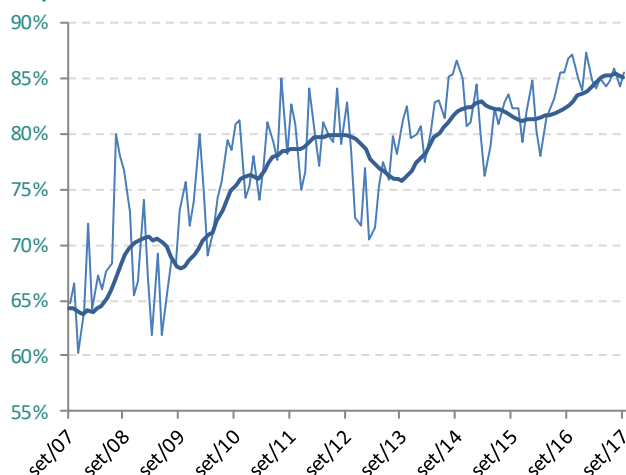
RPK internacional - variação 12 meses



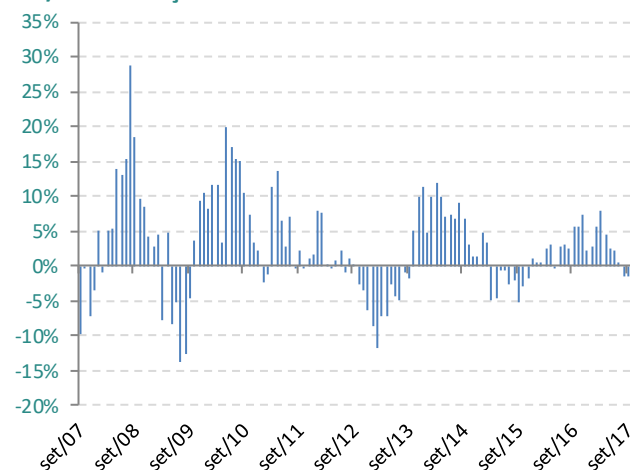
Taxa de Aproveitamento dos Assentos

Em setembro de 2017, a taxa foi de 85,5%, o que representou uma redução de 1,5% em relação a setembro de 2016. Foi a segunda baixa consecutiva do indicador após sequência de 14 meses de alta. Nos nove primeiros meses do ano, o indicador acumulou alta de 2,4% na comparação com igual período de 2016, tendo sido apurado em 85,2%.

RPK/ASK internacional



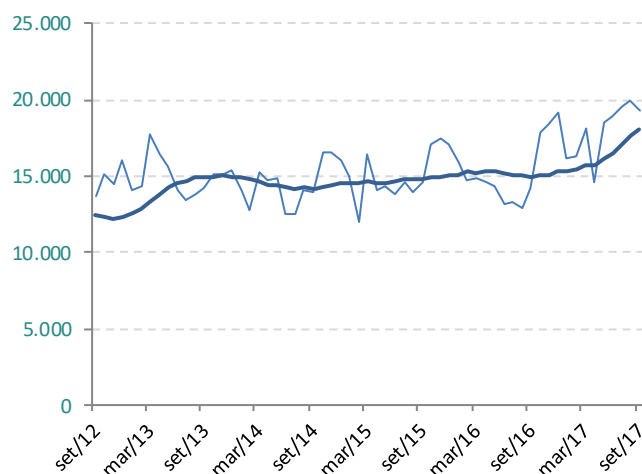
RPK/ASK - variação 12 meses



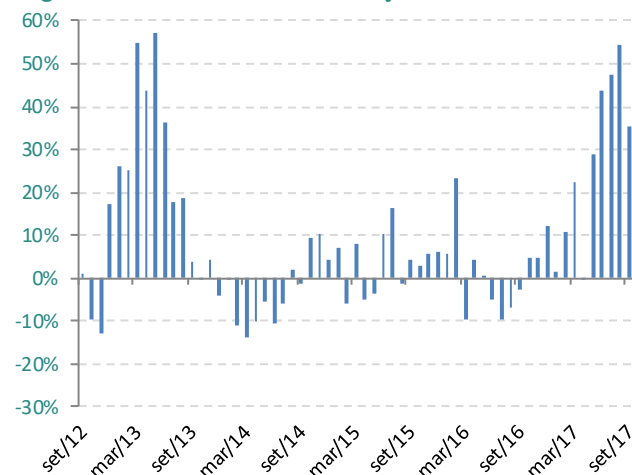
Carga e Correio

Em setembro de 2017, foram transportadas 19.297 toneladas, o que representou um aumento de 35,3% ante o mesmo mês do ano anterior (quinta alta consecutiva) e o maior nível para o indicador desde o início da série histórica em 2000. O indicador acumulou aumento de 26,1% nos nove primeiros meses do ano.

Carga e correio internacional (toneladas)



Carga e correio internacional - variação 12 meses



Observações:

Variação 12 meses: Variação percentual com relação ao mesmo mês do ano anterior.

Margem Inferior: Representa o limite abaixo do qual os valores são considerados significativamente menores que os demais, para fins desse relatório. Em termos estatísticos, equivale ao percentil de 5%.

Margem Superior: Representa o limite acima do qual os valores são considerados significativamente maiores que os demais, para fins desse relatório. Em termos estatísticos, equivale ao percentil de 95%.



Agência Nacional de Aviação Civil

Superintendência de Acompanhamento de Serviços Aéreos – SAS
Gerência de Acompanhamento de Mercado – GEAC
Gerência Técnica de Análise Estatística – GTES
Setor Comercial Sul, Quadra 9, Lote C
Edifício Parque Cidade Corporate, Torre A, 5º Andar
CEP 70308-200, Brasília/DF, Brasil
www.anac.gov.br/faleanac, Telefone: 163

