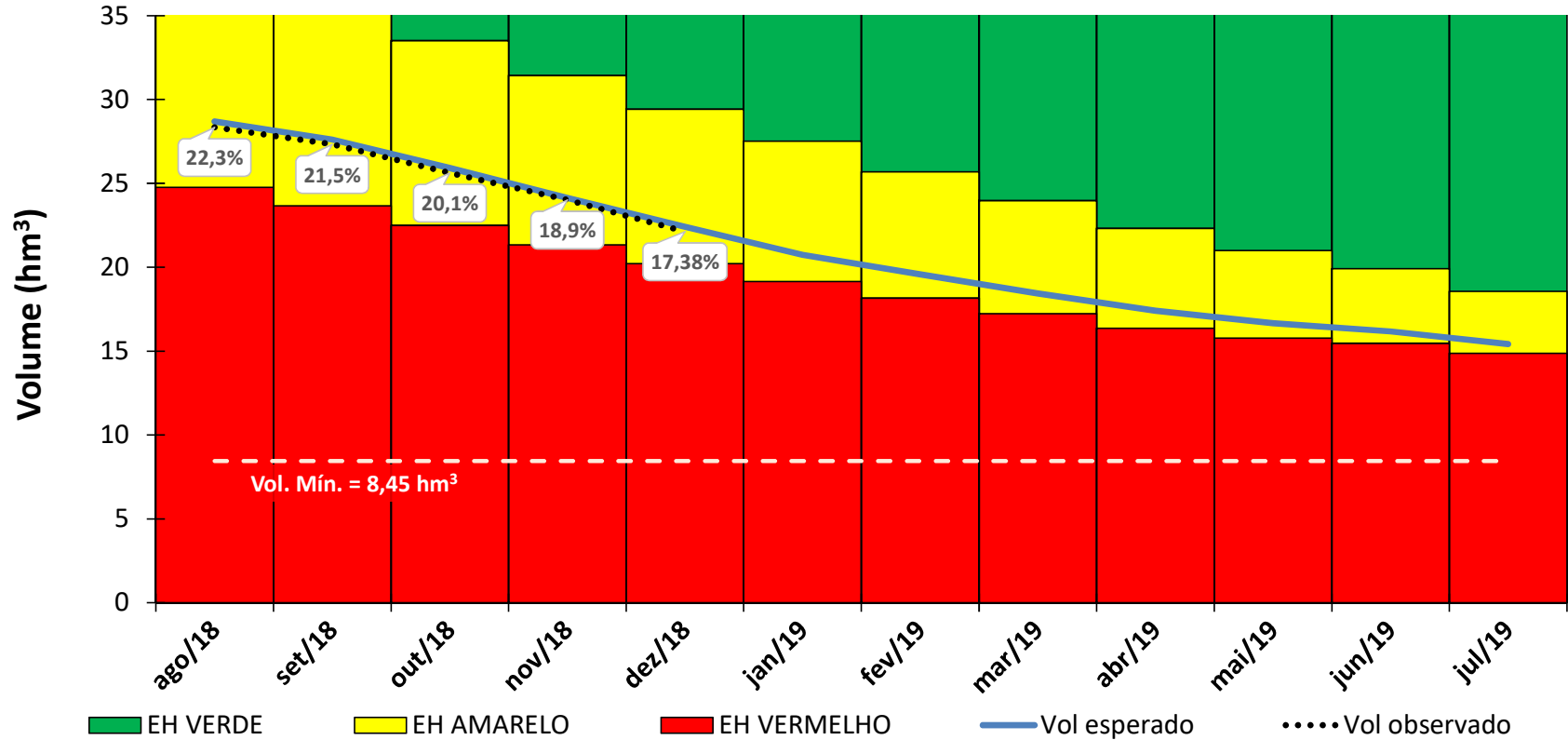


BOLETIM DE ACOMPANHAMENTO DA ALOCAÇÃO DE ÁGUA 2018/2019 - POÇO BRANCO DEZEMBRO / 2018

VOLUMES ESPERADOS / VOLUMES OBSERVADOS / ESTADOS HIDROLÓGICOS



MÊS	Volume Esperado (hm ³)	Observado		MÊS	Volume Esperado (hm ³)	Observado		MÊS	Volume Esperado (hm ³)	Observado	
		Volumes (hm ³)	Cotas (cm)			Volumes (hm ³)	Cotas (cm)			Volumes (hm ³)	Cotas (cm)
ago/18	28,69	28,34	62,40	dez/18	22,41	22,13	60,62	abr/19	17,41		
set/18	27,62	27,33	62,11	jan/19	20,74			mai/19	16,66		
out/18	25,92	25,62	61,62	fev/19	19,58			jun/19	16,18		
nov/18	24,13	24,01	61,16	mar/19	18,45			jun/19	15,42		

ALOCAÇÃO DE ÁGUA
DATA: 17/07/2018
LOCAL: POÇO BRANCO-RN

COMAR – Coordenação de Marcos Regulatórios e Alocação de Água
(61) 2109-5566

Comissão de Acompanhamento da Alocação de Água:

Herbert Dantas: CBH Ceará Mirim (84) 99981-0136

José M. Gomes: DNOCS (84) 99984-9162

Marcelino Cavalcante: IGARN (84) 99481-2503

Carlos Nobre: SEMARH-RN (84) 3232-2400

Abel Lyra Neto: SAPE-RB (84) 99608-7767

Gerdel Bezerra: Col. de Pesc. (84) 98752-7786

Francisco das Chagas: Aquicult. (84) 98752-7786

Djalma Ferreira: Pref. Taiapu (84) 99165-3820

BOLETIM DE ACOMPANHAMENTO DA ALOCAÇÃO DE ÁGUA 2018/2019 - POÇO BRANCO

DEZEMBRO / 2018

Usos Esperados

Usos (l/s)	jul	ago	set	out	nov	dez	jan	fev	mar	abr	mai	jun	média
Entorno do Açude	5	5	5	5	5	5	5	5	5	5	5	5	5
Uso Trecho Jusante + Perenização Trecho Jusante (33 km)	0	0	200	450	450	450	450	300	300	300	300	0	267
Total	5	5	205	455	455	455	455	305	305	305	305	5	272

Usos Observados

Usos (l/s)	jul	ago	set	out	nov	dez	jan	fev	mar	abr	mai	jun	média
Entorno do Açude	SI	SI	SI	SI	SI	SI							
Uso Trecho Jusante + Perenização Trecho Jusante (33 km)	0	0	233	233	233	0							
Total			> 233	> 233	> 233								

Defluencias

L/s	jul	ago	set	out	nov	dez	jan	fev	mar	abr	mai	jun	média
Previsto	0	0	200	450	450	450	450	300	300	300	300	300	292
Observado	0	0	233	233	233	400							
Previsto - Observado	0	0	-33	217	217	50							

SI - Sem Informação
NA - Não se Aplica

Juracy Ventura: Ypioca e Aquic. Taipu (84) 99144-6807
Joaquim Faustino: Aquicultura Ceará Mirim (84) 98794-1505
Waldemar Horacio: Pref. Poço Branco (84) 98749-5498
João Horácio: Cam. Mun. Poço Branco (84) 99915-9733
Laércio Barbalho: Cam. Mun. Taipu (84) 99136-8788

O Termo de Alocação e os Boletins de Acompanhamento estão disponíveis na página da ANA:

Regulação >>> Resoluções e Normativos >>> Regras especiais - Alocação de Água.

ENCAMINHAMENTOS DA ALOCAÇÃO DE ÁGUA

Item	Atividade	Responsável	Prazo / Periodicidade	ATENDIDA	ATENÇÃO	NÃO ATENDIDA
1	MONITORAMENTO					
1.1	Medição de cotas do açude	ANA	Diário			
1.2	Alteração e medição da vazão defluente	DNOCS e IGARN, respectivamente	Mensal	OBS. 1		
2	INSTRUMENTAÇÃO					
2.1	Instalar medidor fixo para as vazões defluentes do açude.	DNOCS	2018			
2.2	Campanha de aferição dos medidores nas captações dos grandes usuários, com envio das informações relativas às captações mensais dos últimos anos à ANA.	IGARN	Mensal			
2.3	Implantação de sistema de segurança ou vigilância para proteção dos equipamentos hidromecânicos do açude Poço Branco.	DNOCS	2018			OBS. 2
3	REGULAÇÃO DE USOS					
3.1	Elaboração de proposta de Marco Regulatório - MR	ANA / IGARN	2018			
3.2	Regularização dos usuários	ANA / IGARN	180 dias após publicação do MR			
4	OUTRAS AÇÕES					
4.1	Identificação e retirada das obstruções principais do rio, desde a barragem até as comportas da fazenda Tahim, visando melhoramento do fluxo de água no rio.	IGARN (articulação), Prefeituras Municipais de Poço Branco, Taipu, Ceará-Mirim e usuários	agosto-18			OBS. 2
4.2	Cadastro dos pescadores no açude.	Colônia de Pescadores do açude Poço Branco	agosto-18			

