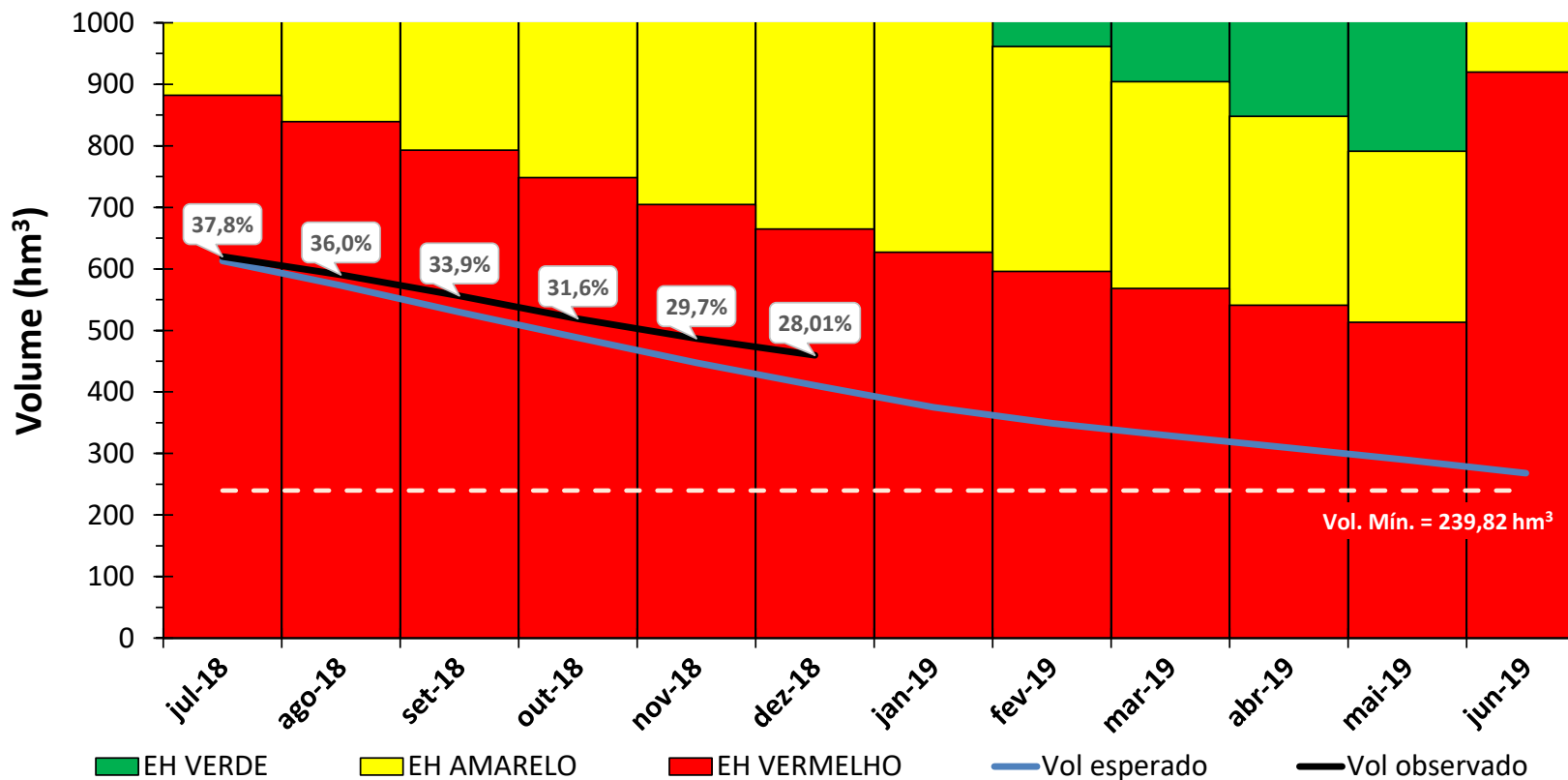


BOLETIM DE ACOMPANHAMENTO DA ALOCAÇÃO DE ÁGUA 2018/2019 - AÇUDE ARMANDO RIBEIRO GONÇALVES

DEZEMBRO / 2018

Estados Hidrológicos / Volume Esperado / Volume Observado



MÊS	Volume Esperado (hm ³)	OBSERVADO		MÊS	Volume Esperado (hm ³)	OBSERVADO		MÊS	Volume Esperado (hm ³)	OBSERVADO	
		Volumes (hm ³)	Cotas (cm)			Volumes (hm ³)	Cotas (cm)			Volumes (hm ³)	Cotas (cm)
jul/18	612,95	620,01	41,24	nov/18	447,47	486,68	39,44	mar/19	328,91		
ago/18	572,83	590,31	40,86	dez/18	410,45	459,60	39,04	abr/19	309,31		
set/18	529,60	556,20	40,41	jan/19	375,28			mai/19	289,26		
out/18	488,32	518,95	39,90	fev/19	349,15			jun/19	268,00		

Reunião de Alocação de Água realizada no dia 18/07/2018, em Assu-RN

COMAR – Coordenação de Marcos Regulatórios e Alocação de Água
(61) 2109-5566

Comissão de Acompanhamento da Alocação de Água:

- CBH Piancó-Piranhas-Açu – (a indicar)
- Rafael Mendonça - DNOCS – (84) 99667-6065
- Radimilla Avelino - IGARN – (84) 98837-8340
- Jairo dos Santos - CAERN – (84) 99986-6797
- Salatiel Venâncio - CAERN - (84) 98108-1520
- Francisco Pereira - Conselho de Desenv. Rural Sustentável – (84) 98826-8216
- Marcílio Macedo - DIBA – (84) 99906-9981

BOLETIM DE ACOMPANHAMENTO DA ALOCAÇÃO DE ÁGUA 2018/2019 - AÇUDE ARMANDO RIBEIRO GONÇALVES

DEZEMBRO / 2018

Usos Esperados

Usos (l/s)	jul	ago	set	out	nov	dez	jan	fev	mar	abr	mai	jun	média
Abast. Púb. no lago	185	185	185	185	185	185	185	185	185	185	185	185	185
Demais usos no lago	0	0	0	0	0	0	0	0	0	0	0	0	0
Abast. Púb. Canal Pataxó	83	83	83	83	83	83	83	83	83	83	83	83	83
Demais usos Canal Pataxó	717	717	717	717	717	717	717	717	717	717	717	717	717
Abast. Púb. Jusante	586	586	586	586	586	586	586	586	586	586	586	586	586
Demais Usos Jusante	4.414	4.914	4.914	4.914	4.914	4.914	4.914	3.614	2.614	2.614	2.614	2.614	3.997
Perenização Jusante													
Total	5.985	6.485	6.485	6.485	6.485	6.485	6.485	5.185	4.185	4.185	4.185	4.185	5.568

Usos Observados

Usos (l/s)	jul	ago	set	out	nov	dez	jan	fev	mar	abr	mai	jun	média
Abast. Púb. no lago	272	190	215	192	183	219							212
Demais usos no lago	SI	SI	SI	SI	SI	SI							SI
Abast. Púb. Canal Pataxó	77	85	90	93	96	95							89
Demais usos Canal Pataxó	723	802	763	760	306	180							589
Abast. Púb. Jusante	598	632	655	655	655	655							642
Demais Usos Jusante	5.051	4.915	4.617	4.642	4.828	4.877							4.822
Perenização Jusante													
Total	6.721	6.623	6.340	6.318	6.053	5.996							6.354

Defluências

L/s	jul	ago	set	out	nov	dez	jan	fev	mar	abr	mai	jun	média
Previsto	5.800	6.300	6.300	6.300	6.300	6.300	6.300	5.000	4.000	4.000	4.000	4.000	5.383
Observado	6.449	6.433	6.126	6.126	5.870	5.777							6.130
Previsto - Observado	-649	-133	174	174	430	523							86

- Daniel Henrique - Del Monte - (85) 99404-5011
- Evaldo Bezerra - Finobrasa - (84) 99138-4237
- Renato Augusto Faria de Araújo - Petrobrás - Gerente UTE-JSP (84) 99972-5477
- Edeweis Rodrigues de Carvalho Jr - Petrobras - (84) 3235-3590
- Sérgio Campiolo - Usuário Aquicultura - (84) 98847-4266
- Camilo Vinicius - Pref. de Macau - (84) 99945-3621
- Alexandre Douglas de Souza - Pref. Assu - (84) 99710-2770

O Termo de Alocação e os Boletins de Acompanhamento estão disponíveis na página da ANA:

Regulação >>> Resoluções e Normativos >>> Regras especiais - Alocação de Água.

Encaminhamentos da Alocação de Água

Item	Atividade	Responsável	Prazo / Periodicidade	ATENDIDA	ATENÇÃO	NÃO ATENDIDA
1	Monitoramento					
1.1	Medição de cotas dos açudes ARG e Mendobim	ANA / DNOCS	Diária			
1.2	Medição da vazão defluente açudes ARG e Mendobim	ANA / DNOCS	Mensal			
1.3	Medição dos volumes mensais captados para abastecimento público	CAERN	Mensal			
1.4	Medição da vazão afluente ao canal Pataxó	IGARN	Mensal			
1.5	Medição da cota do rio em Pendências	IGARN	Diária	OBS. 1		
2	Instrumentação					
2.1	Instalação de régua para monitoramento de cotas nos açudes (se necessário)	ANA / IGARN	2018 / 2019			
2.2	Instalação e manutenção de régua para monitoramento no canal Pataxó.	IGARN	2018			
2.3	Batimetria açudes ARG e Mendobim (divulgação)	ANA	2018	OBS. 2		
2.4	Instalação de medidor fixo das vazões defluentes dos açudes ARG e Mendobim	DNOCS	2018			
3	Regulação dos Usos					
3.1	Proposta de Marco Regulatório - MR	ANA / IGARN	2018			
3.2	Regularização dos usuários	ANA	180 dias após a publicação do MR			
3.3	Sugestões quanto à revisão da Resolução ANA / IGARN nº 1932/2017	Todos	Até agosto de 2018		OBS. 4	
3.4	Revisão da Resolução ANA / IGARN nº 1932/2017 sem alteração de limites de uso	ANA / IGARN	Até setembro de 2018		OBS. 5	
4	Outras Ações					
4.1	Conclusão da recuperação hidromecânica dos açudes ARG e Mendobim	DNOCS	2018		OBS. 3	

Observações Relevantes

- 1 - Cotas disponíveis no Sistema Cota OnLine (<http://cotaonline.ana.gov.br>). Cotas da estação fluviométrica Pendências (código 37761000) maiores ou iguais a 1,25 m em todos os dias do mês de outubro/2018 (referência estabelecida na Res. Conj. ANA/IGARN nº 1.932/2017).
- 2 - Divulgação realizada por meio do Ofício n.º 40/2018/SRE-ANA, encaminhado ao CBH-PPA para disponibilização aos interessados.
- 3 - Segundo informações do DNOCS/CEST-RN, foram executadas 98% das obras de recuperação da barragem Mendubim.
- 4 - As sugestões recebidas ainda não foram processadas.
- 5 - A elaboração do novo marco regulatório foi prorrogada para o primeiro semestre de 2019.