

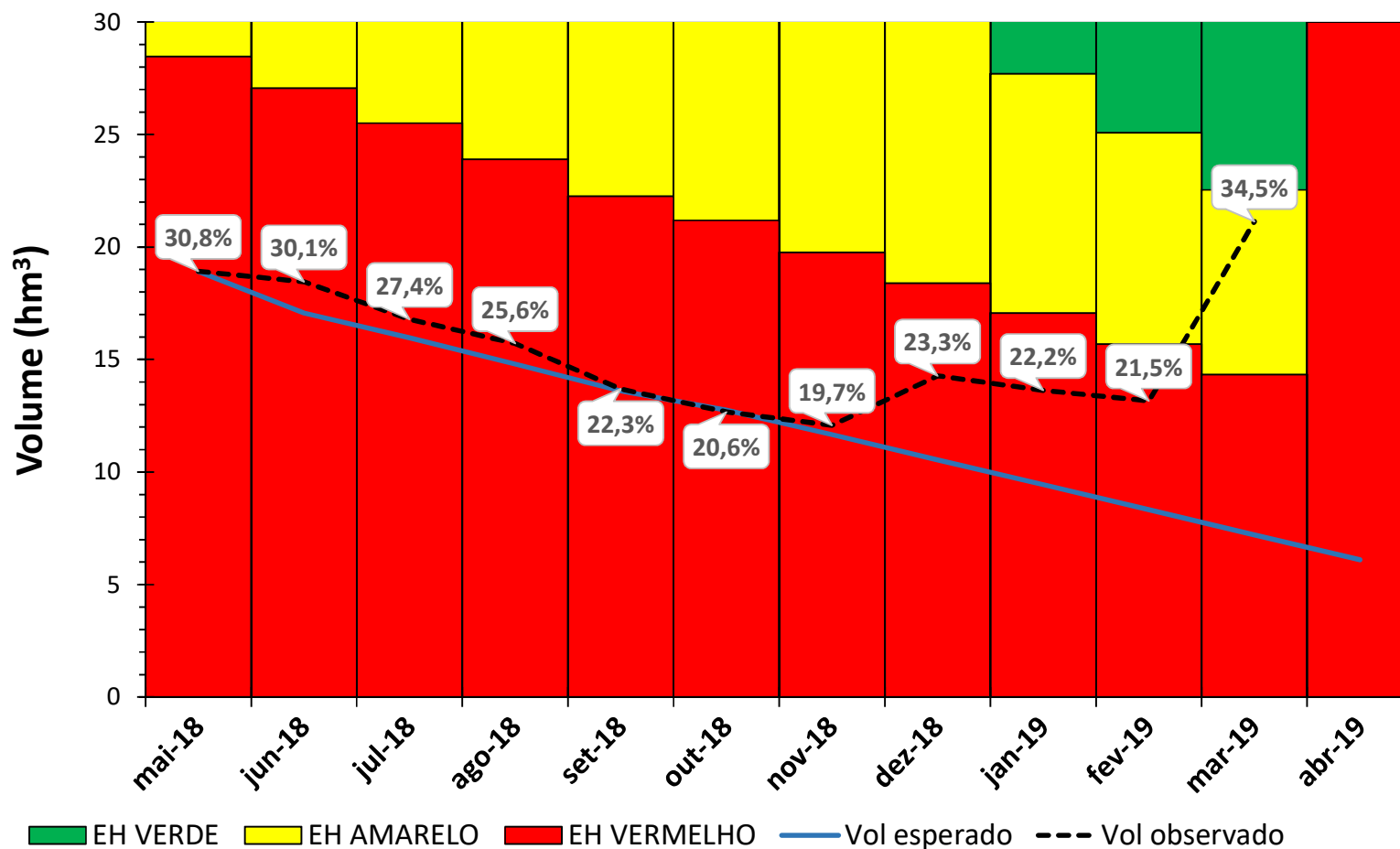
**Alocação de Água -
10/05/2018 - Paramirim -
BA.**

ANA – Coordenação de Marcos
Regulatórios e Alocação de Água
– (61) 2109-5566

Comissão de Acompanhamento
da Alocação de Água

- Sérgio Roberto Alves Farias / Leonardo Franklin - CODEVASF / 2ª SR -
- Carla Pedreira - EMBASA
- Manoel Cardoso Bomfim - Irrigante jusante (Paramirim) -
- Edivaldo da Cruz Silva - Irrigante jusante (Caturama)
- Antônio Carlos Vieira Azevedo - Prefeitura Municipal de Paramirim
- Gildásio Batista da Silva - Prefeitura Municipal de Caturama
- Anselmo Barbosa Caires - CBH PASO

Estados Hidrológicos / Volume Esperado / Volume Observado



MÊS	OBSERVADO		MÊS	OBSERVADO		MÊS	OBSERVADO	
	Volumes	Cotas		Volumes	Cotas		Volumes	Cotas
	(hm ³)	(cm)		(hm ³)	(cm)		(hm ³)	(cm)
mai/18	18,92	657,50	set/18	13,69	655,11	jan/19	13,63	655,08
jun/18	18,46	657,30	out/18	12,67	654,60	fev/19	13,17	654,85
jul/18	16,79	656,56	nov/18	12,08	654,30	mar/19	21,13	658,42
ago/18	15,71	656,07	dez/18	14,27	655,39	abr/19		

BOLETIM DE ACOMPANHAMENTO DA ALOCAÇÃO DE ÁGUA
 2018/2019 - AÇUDE ZABUMBÃO

MARÇO / 2019

O Termo de Alocação e os Boletins de Acompanhamento estão disponíveis na página da ANA:

Regulação >>> Resoluções e Normativos >>> Regras especiais - Alocação de Água.

Usos Esperados

Usos (l/s)	MAI	JUN	JUL	AGO	SET	OUT	NOV	DEZ	JAN	FEV	MAR	ABR	Média
Abastecimento Público - Paramirim e Caturama	71	71	71	71	71	71	71	71	71	71	71	71	71
Abastecimento Público - demais cidades	0	0	0	0	0	0	0	0	0	0	0	0	0
Demais usos no reservatório	0	0	0	0	0	0	0	0	0	0	0	0	0
Usos rio Paramirim - Zabumbão até açude Olaria (Feira Nova - Caturama)	40	390	40	501	438	40	40	40	40	40	40	40	40
Perenização do rio Paramirim até o açude Olaria	180	180	180			180	180	180	180	180	180	180	180
Total	291	641	291	572	509	291	291	291	291	291	291	291	362

Usos Observados

Usos (l/s)	MAI	JUN	JUL	AGO	SET	OUT	NOV	DEZ	JAN	FEV	MAR	ABR	Média
Abastecimento Público - Paramirim e Caturama	66	67	66	71	79	75	69	69	69	68	71		
Abastecimento Público - demais cidades	0	0	0	0	0	0	0	0	0	1	0		
Demais usos no reservatório	SI	SI	SI	SI	SI	SI	SI	SI	SI	SI	SI		
Usos rio Paramirim - Zabumbão até açude Olaria (Feira Nova - Caturama)	SI	SI	187	480	452	347	226	226	143	220	133		
Perenização do rio Paramirim até o açude Olaria													
Total	≥ 66	≥ 67	≥ 253	≥ 551	≥ 531	≥ 422	≥ 295	≥ 296	≥ 212	≥ 289	≥ 205		

SI - Sem Informação

NA - Não se Aplica

Encaminhamentos da Alocação de Água

Item	Atividade	Responsável	Prazo / Periodicidade	ATENDIDA	ATENÇÃO	NÃO ATENDIDA
1	Monitoramento					
1.1	Medição de cota do reservatório	EMBASA / ANA	Semanal			
1.2	Medição das descargas a jusante da barragem	CODEVASF	Semanal			
1.3	Medição de volumes captados para abastecimento público	EMBASA	Mensal			
1.4	Consumo de energia elétrica para irrigação no entorno	ANA	Anual			
2	Instrumentação					
2.1	Instalação de réguas linimétricas no canal de descarga da barragem Zabumbão	ANA / CODEVASF	Imediato	OBS. 5		
2.2	Complementação da seção de réguas da barragem Zabumbão	ANA / INEMA	Imediato			
2.3	Calibração de curvas-chave para medição de descargas da barragem Zabumbão	CODEVASF	Em alterações de vazão ou a partir de nov/18			
2.4	Levantamento planimétrico dos regos existentes	Pm Paramirim	Imediato			OBS. 1
2.5	Levantamento para melhoramento nas comportas dos regos do balneário até a última barragem da CODEVASF e encaminhamento de orçamento à ANA	CODEVASF / PM Paramirim e Caturama	Junho		OBS. 2	
3	Regulação dos Usos					
3.1	Elaboração de proposta de Marco Regulatório - MR	ANA / INEMA	2018			OBS. 3
3.2	Regularização dos usos	ANA / INEMA	180 dias após publicação do MR			
3.3	Fiscalização dos usos	ANA / INEMA	Contínuo			
4	Outras ações					
4.1	Levantamento e desobstrução do rio Paramirim até o Distrito de Feira Nova (Caturama)	Pm Paramirim e Caturama	Junho			

