

# BOLETIM DE ACOMPANHAMENTO DA ALOCAÇÃO DE ÁGUA 2018/2019 - AÇUDE ZABUMBÃO

ABRIL / 2019

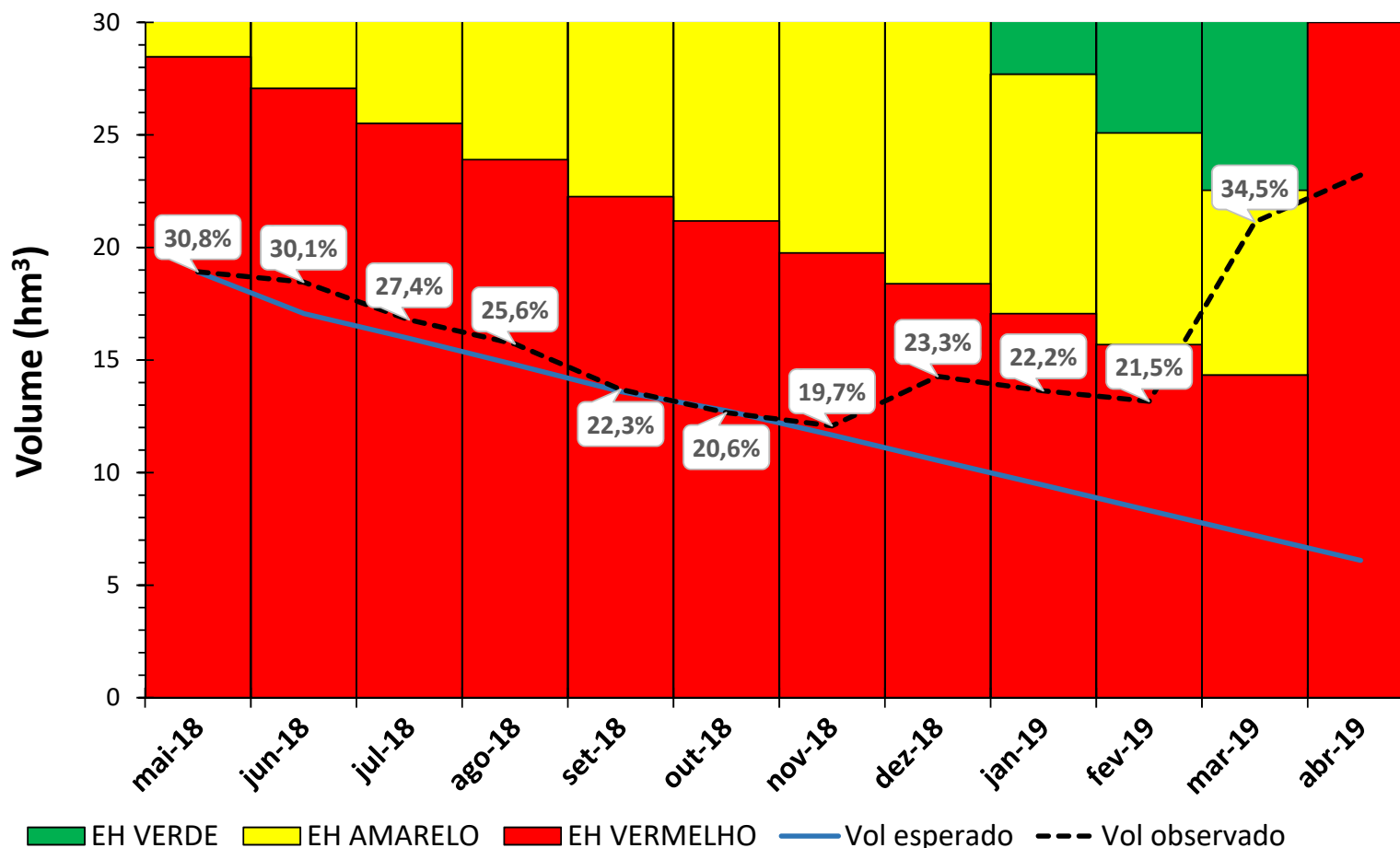
Alocação de Água -  
10/05/2018 - Paramirim -  
BA.

ANA – Coordenação de Marcos  
Regulatórios e Alocação de Água  
– (61) 2109-5566

Comissão de Acompanhamento  
da Alocação de Água

- Sérgio Roberto Alves Farias / Leonardo Franklin - CODEVASF / 2ª SR -
- Carla Pedreira - EMBASA
- Manoel Cardoso Bomfim - Irrigante jusante (Paramirim) -
- Edivaldo da Cruz Silva - Irrigante jusante (Caturama)
- Antônio Carlos Vieira Azevedo - Prefeitura Municipal de Paramirim
- Gildásio Batista da Silva - Prefeitura Municipal de Caturama
- Anselmo Barbosa Caires - CBH PASO

## Estados Hidrológicos / Volume Esperado / Volume Observado



MÊS	VOLUMES		MÊS	VOLUMES		MÊS	VOLUMES	
	Esperado	Observado		Esperado	Observado		Esperado	Observado
	(hm³)	(hm³)		(hm³)	(hm³)		(hm³)	(hm³)
mai/18	18,91	18,92	set/18	13,60	13,69	jan/19	9,44	13,63
jun/18	17,07	18,46	out/18	12,75	12,67	fev/19	8,32	13,17
jul/18	15,96	16,79	nov/18	11,67	12,08	mar/19	7,21	21,13
ago/18	14,80	15,71	dez/18	10,54	14,27	abr/19	6,10	23,21

BOLETIM DE ACOMPANHAMENTO DA ALOCAÇÃO DE ÁGUA  
 2018/2019 - AÇUDE ZABUMBÃO

ABRIL / 2019

O Termo de Alocação e os Boletins de Acompanhamento estão disponíveis na página da ANA:

Regulação >>> Resoluções e Normativos >>> Regras especiais - Alocação de Água.

## Usos Esperados

Usos (l/s)	MAI	JUN	JUL	AGO	SET	OUT	NOV	DEZ	JAN	FEV	MAR	ABR	Média
Abastecimento Público - Paramirim e Caturama	71	71	71	71	71	71	71	71	71	71	71	71	71
Abastecimento Público - demais cidades	0	0	0	0	0	0	0	0	0	0	0	0	0
Demais usos no reservatório	0	0	0	0	0	0	0	0	0	0	0	0	0
Usos rio Paramirim - Zabumbão até açude Olaria (Feira Nova - Caturama)	40	390	40	501	438	40	40	40	40	40	40	40	40
Perenização do rio Paramirim até o açude Olaria	180	180	180			180	180	180	180	180	180	180	180
<b>Total</b>	<b>291</b>	<b>641</b>	<b>291</b>	<b>572</b>	<b>509</b>	<b>291</b>	<b>291</b>	<b>291</b>	<b>291</b>	<b>291</b>	<b>291</b>	<b>291</b>	<b>362</b>

## Usos Observados

Usos (l/s)	MAI	JUN	JUL	AGO	SET	OUT	NOV	DEZ	JAN	FEV	MAR	ABR	Média
Abastecimento Público - Paramirim e Caturama	66	67	66	71	79	75	69	69	69	68	71	68	70
Abastecimento Público - demais cidades	0	0	0	0	0	0	0	0	0	0	0	0	0
Demais usos no reservatório	SI	SI	SI	SI	SI	SI	SI	SI	SI	SI	SI	SI	SI
Usos rio Paramirim - Zabumbão até açude Olaria (Feira Nova - Caturama)	SI	SI	187	480	452	347	226	226	143	220	133	SI	268
Perenização do rio Paramirim até o açude Olaria													
<b>Total</b>	<b>≥ 66</b>	<b>≥ 67</b>	<b>≥ 253</b>	<b>≥ 551</b>	<b>≥ 531</b>	<b>≥ 422</b>	<b>≥ 295</b>	<b>≥ 296</b>	<b>≥ 212</b>	<b>≥ 289</b>	<b>≥ 205</b>	<b>≥ 68</b>	<b>≥ 338</b>

SI - Sem Informação

NA - Não se Aplica

**Encaminhamentos da Alocação de Água**

Item	Atividade	Responsável	Prazo / Periodicidade	ATENDIDA	ATENÇÃO	NÃO ATENDIDA
<b>1</b>	<b>Monitoramento</b>					
1.1	Medição de cota do reservatório	EMBASA / ANA	Semanal			
1.2	Medição das descargas a jusante da barragem	CODEVASF	Semanal			
1.3	Medição de volumes captados para abastecimento público	EMBASA	Mensal			
1.4	Consumo de energia elétrica para irrigação no entorno	ANA	Anual			
<b>2</b>	<b>Instrumentação</b>					
2.1	Instalação de réguas linimétricas no canal de descarga da barragem Zabumbão	ANA / CODEVASF	Imediato	OBS. 6		
2.2	Complementação da seção de réguas da barragem Zabumbão	ANA / INEMA	Imediato			
2.3	Calibração de curvas-chave para medição de descargas da barragem Zabumbão	CODEVASF	Em alterações de vazão ou a partir de nov/18			
2.4	Levantamento planimétrico dos regos existentes	Pm Paramirim	Imediato			OBS. 1
2.5	Levantamento para melhoramento nas comportas dos regos do balneário até a última barragem da CODEVASF e encaminhamento de orçamento à ANA	CODEVASF / PM Paramirim e Caturama	Junho		OBS. 2	
<b>3</b>	<b>Regulação dos Usos</b>					
3.1	Elaboração de proposta de Marco Regulatório - MR	ANA / INEMA	2018			OBS. 4
3.2	Regularização dos usos	ANA / INEMA	180 dias após publicação do MR			
3.3	Fiscalização dos usos	ANA / INEMA	Contínuo			
<b>4</b>	<b>Outras ações</b>					
4.1	Levantamento e desobstrução do rio Paramirim até o Distrito de Feira Nova (Caturama)	Pm Paramirim e Caturama	Junho			

