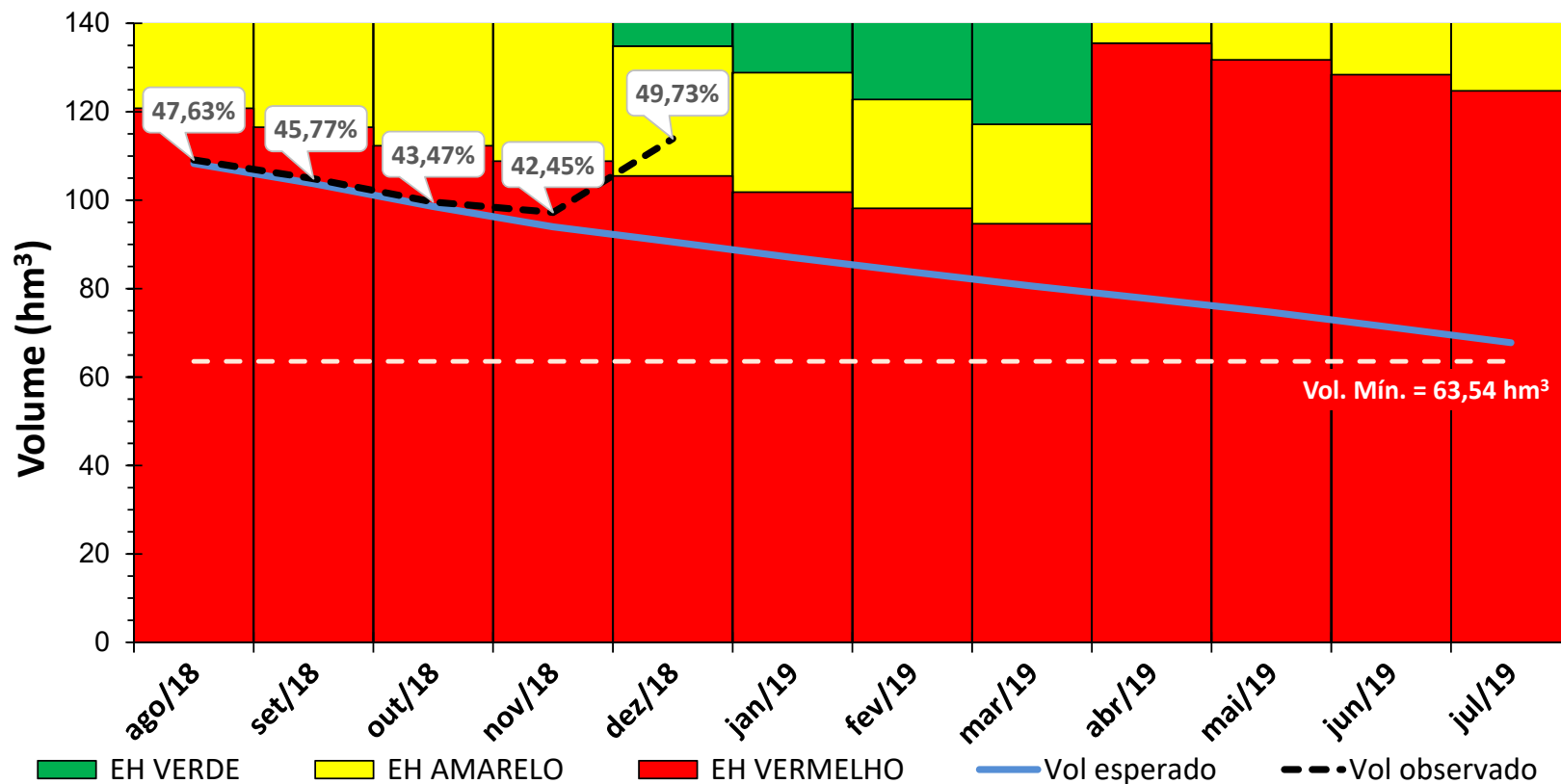


# BOLETIM DE ACOMPANHAMENTO DA ALOCAÇÃO DE ÁGUA 2018/2019 - AÇUDE ANAGÉ

## DEZEMBRO / 2018

### Estados Hidrológicos / Volume Esperado / Volume Observado



**ALOCAÇÃO DE ÁGUA**  
 DATA: 16/08/2018  
 LOCAL: ANAGÉ-BA

COMAR – Coordenação  
 de Marcos Regulatórios  
 e Alocação de Água  
 (61) 2109-5566

Coordenação Tríplice  
 da Comissão Gestora  
 do Açude Anagé:

Pedro Lima - DNOCS –  
 (77) 3444-1203/99947-  
 4514

Nikitas Ferraz - Usuário  
 açude/Caraíbas – (77)  
 98852-8505

Ygo Bispo - Usuário -  
 (77) 98802-1011

MÊS	Volume ESPERADO (hm <sup>3</sup> )	OBSERVADO		MÊS	Volume ESPERADO (hm <sup>3</sup> )	OBSERVADO		MÊS	Volume ESPERADO (hm <sup>3</sup> )	OBSERVADO	
		Volume (hm <sup>3</sup> )	Cota (m)			Volume (hm <sup>3</sup> )	Cota (m)			Volume (hm <sup>3</sup> )	Cota (m)
ago/18	108,30	109,10	404,04	dez/18	90,57	113,92	404,47	abr/19	77,66		
set/18	103,74	104,86	403,65	jan/19	87,05			mai/19	74,64		
out/18	98,58	99,59	403,15	fev/19	83,76			jun/19	71,27		
nov/18	93,98	97,24	402,92	mar/19	80,59			jul/19	67,77		

## BOLETIM DE ACOMPANHAMENTO DA ALOCAÇÃO DE ÁGUA 2018/2019 - AÇUDE ANAGÉ

### DEZEMBRO / 2018

#### Usos Esperados

Usos (l/s)	ago	set	out	nov	dez	jan	fev	mar	abr	mai	jun	média
<b>Abastecimento público no Reservatório</b>	15	15	15	15	15	15	15	15	15	15	15	15
<b>Abastecimento público no rio Gavião</b>	5	5	5	5	5	5	5	5	5	5	5	5
<b>Perenização a jusante</b>	500	500	600	600	400	400	300	300	300	300	500	427
<b>Demais usos no reservatório</b>	694	694	694	694	464	464	464	464	464	464	464	548
<b>Uso excepcional a jusante</b>	0	0	0	0	0	0	0	0	0	0	0	0
<b>Total</b>	<b>1.214</b>	<b>1.214</b>	<b>1.314</b>	<b>1.314</b>	<b>884</b>	<b>884</b>	<b>784</b>	<b>784</b>	<b>784</b>	<b>784</b>	<b>984</b>	<b>995</b>

#### Usos Observados

Usos (l/s)	ago	set	out	nov	dez	jan	fev	mar	abr	mai	jun	média
<b>Abastecimento público no Reservatório</b>	16,2	16,9	17	16	16							16
<b>Abastecimento público no rio Gavião</b>	5,3	4,6	6	5	5							5
<b>Perenização a jusante</b>	551	545	498	491	495							516
<b>Demais usos no reservatório</b>	SI	SI	SI	SI	SI							SI
<b>Uso excepcional a jusante</b>	0	0	0	0	0							0
<b>Total</b>	<b>&gt; 572</b>	<b>&gt; 600</b>	<b>&gt; 521</b>	<b>&gt; 512</b>	<b>516</b>							<b>&gt;586</b>

**SI - Sem Informação**

**NA - Não se Aplica**

O Termo de Alocação e os Boletins de Acompanhamento estão disponíveis na página da ANA:

Regulação >>> Resoluções e Normativos >>> Regras especiais - Alocação de Água.

**Encaminhamentos da Alocação de Água**

Item	Atividade	Responsável	Prazo / Periodicidade	ATENDIDA	ATENÇÃO	NÃO ATENDIDA
<b>1</b>	<b>MONITORAMENTO</b>					
1.1	Medição de cotas do reservatório	DNOCS/ANA	Diária			
1.2	Medição de volumes captados para abastecimento público	EMBASA	Mensal			
1.3	Consumo de energia elétrica para irrigação no entorno	ANA	Anual			
1.4	Medição do nível da régua na saída da barragem	ANA	Diária			
1.5	Medição do nível da régua a jusante da captação de caetanos	EMBASA	Diária (envio semanal)			
<b>2</b>	<b>REGULAÇÃO DE USOS</b>					
2.1	Instalação de hidrômetros para todas as captações outorgadas	Outorgados	Dezembro 2018			<b>OBS. 1</b>
2.2	Encaminhamento ao INEMA da relação de unidades consumidoras de energia para irrigação que estão localizadas no rio Gavião a jusante do açude Anagé	ANA	Imediato			
2.3	Encaminhamento da relação de outorgados no açude para a Comissão Gestora, com dados cadastrais e de uso (área irrigada e vazão)	ANA	Imediato			
2.4	Encaminhamento da relação de outorgados no rio Gavião para a Comissão Gestora, com dados cadastrais e de uso (área irrigada e vazão)	INEMA	Setembro 2018			<b>OBS. 1</b>
<b>3</b>	<b>OUTRAS AÇÕES</b>					
3.1	Projeto para adequação da captação para Caetanos	EMBASA	Setembro 2018			<b>OBS. 1</b>
3.2	Orçamento para a recuperação hidromecânica do açude Anagé (envio à ANA)	DNOCS	Setembro 2018			<b>OBS. 1</b>

### Encaminhamentos da Alocação de Água

Item	Atividade	Responsável	Prazo / Periodicidade	ATENDIDA	ATENÇÃO	NÃO ATENDIDA
3.3	Recuperação Hidromecânico do açude Anagé	DNOCS	2018/2019			
3.4	Seminário sobre o uso da água na agricultura irrigada no entorno do açude Anagé	Comissão Gestora / PM Caraíbas / CBH rio das Contas (com apoio ANA)	Novembro 2018		<b>OBS. 2</b>	
3.5	Campanha de sensibilização para o uso racional da água em Anagé, Caraíbas e Caetanos	EMBASA	Imediato			<b>OBS. 1</b>

### Observações Relevantes

**1 -** Não há registro de envio das informações.

**2 -** Conforme programação proposta, o 1º Encontro de Produtores será realizado nos dias 21 e 22 de fevereiro de 2019.

---



---



---



---



---



---



---



---



---



---