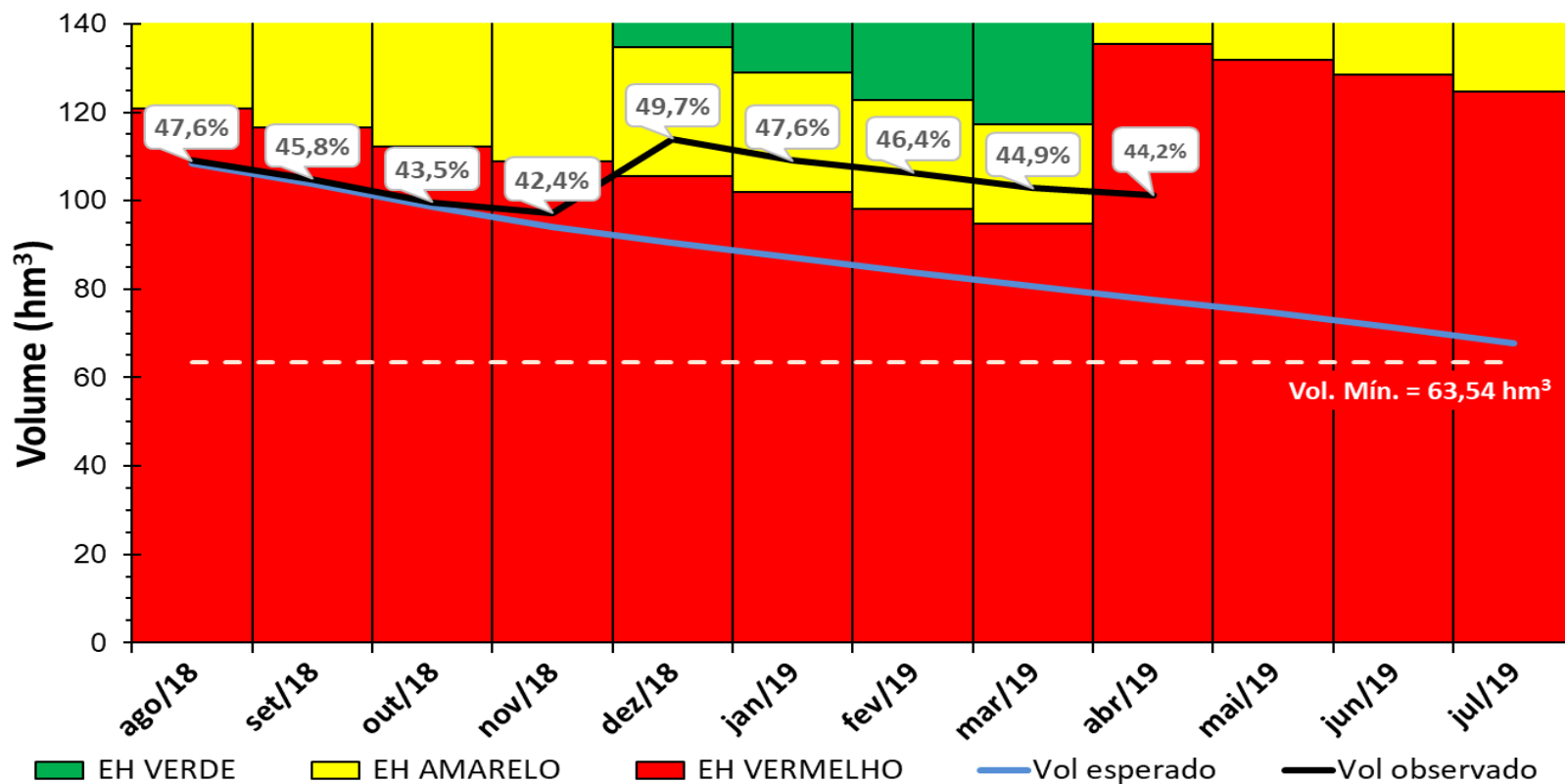


# BOLETIM DE ACOMPANHAMENTO DA ALOCAÇÃO DE ÁGUA 2018/2019 - AÇUDE ANAGÉ

**ABRIL / 2019**
**Estados Hidrológicos / Volume Esperado / Volume Observado**


**ALOCAÇÃO DE ÁGUA**  
DATA: 16/08/2018  
LOCAL: ANAGÉ-BA

COMAR – Coordenação  
de Marcos Regulatórios  
e Alocação de Água  
(61) 2109-5566

Coordenação Tríplice da  
Comissão Gestora do  
Açude Anagé:

Pedro Lima - DNOCS –  
(77) 3444-1203/99947-  
4514

Nikitas Ferraz - Usuário  
açude/Caraíbas – (77)  
98852-8505

Ygo Bispo - Usuário -  
(77) 98802-1011

MÊS	Volume ESPERADO (hm <sup>3</sup> )	OBSERVADO		MÊS	Volume ESPERADO (hm <sup>3</sup> )	OBSERVADO		MÊS	Volume ESPERADO (hm <sup>3</sup> )	OBSERVADO	
		Volume (hm <sup>3</sup> )	Cota (m)			Volume (hm <sup>3</sup> )	Cota (m)			Volume (hm <sup>3</sup> )	Cota (m)
ago/18	108,30	109,10	404,04	dez/18	90,57	113,92	404,47	abr/19	77,66	101,15	403,30
set/18	103,74	104,86	403,65	jan/19	87,05	109,10	404,04	mai/19	121,59		
out/18	98,58	99,59	403,15	fev/19	83,76	106,37	403,79	jun/19	117,02		
nov/18	93,98	97,24	402,92	mar/19	80,59	102,83	403,46	jul/19	113,13		

## BOLETIM DE ACOMPANHAMENTO DA ALOCAÇÃO DE ÁGUA 2018/2019 - AÇUDE ANAGÉ

**ABRIL / 2019**

### Usos Esperados

Usos (l/s)	ago	set	out	nov	dez	jan	fev	mar	abr	mai	jun	média
Abastecimento público no Reservatório	15	15	15	15	15	15	15	15	15	15	15	15
Abastecimento público no rio Gavião	5	5	5	5	5	5	5	5	5	5	5	5
Perenização a jusante	500	500	600	600	400	400	300	300	300	300	500	427
Demais usos no reservatório	694	694	694	694	464	464	464	464	464	464	464	548
Uso excepcional a jusante	0	0	0	0	0	0	0	0	0	0	0	0
<b>Total</b>	<b>1.214</b>	<b>1.214</b>	<b>1.314</b>	<b>1.314</b>	<b>884</b>	<b>884</b>	<b>784</b>	<b>784</b>	<b>784</b>	<b>784</b>	<b>984</b>	<b>995</b>

### Usos Observados

Usos (l/s)	ago	set	out	nov	dez	jan	fev	mar	abr	mai	jun	média
Abastecimento público no Reservatório	16,2	16,9	17	16	16	16	16	20	16			17
Abastecimento público no rio Gavião	5,3	4,6	5,8	5,1	5,0	5,6	5,4	5	5			5,2
Perenização a jusante	551	545	498	491	495	507	498	498	506			510
Demais usos no reservatório	SI	SI	SI	SI	SI	SI	SI	SI	SI			SI
Uso excepcional a jusante	0	0	0	0	0	0	0	0	0			0
<b>Total</b>	<b>&gt; 572</b>	<b>&gt; 600</b>	<b>&gt; 521</b>	<b>&gt; 512</b>	<b>516</b>	<b>529</b>	<b>520</b>	<b>523</b>	<b>528</b>			<b>&gt;586</b>

SI - Sem Informação

NA - Não se Aplica

O Termo de Alocação e os Boletins de Acompanhamento estão disponíveis na página da ANA:

Regulação >>> Resoluções e Normativos >>> Regras especiais - Alocação de Água.

**Encaminhamentos da Alocação de Água**

Item	Atividade	Responsável	Prazo / Periodicidade	ATENDIDA	ATENÇÃO	NÃO ATENDIDA
<b>1</b>	<b>MONITORAMENTO</b>					
1.1	Medição de cotas do reservatório	DNOCS/ANA	Diária			
1.2	Medição de volumes captados para abastecimento público	EMBASA	Mensal			
1.3	Consumo de energia elétrica para irrigação no entorno	ANA	Anual			
1.4	Medição do nível da régua na saída da barragem	ANA	Diária			
1.5	Medição do nível da régua a jusante da captação de caetanos	EMBASA	Diária (envio semanal)			
<b>2</b>	<b>REGULAÇÃO DE USOS</b>					
2.1	Instalação de hidrômetros para todas as captações outorgadas	Outorgados	Dezembro 2018		<b>OBS. 3</b>	
2.2	Encaminhamento ao INEMA da relação de unidades consumidoras de energia para irrigação que estão localizadas no rio Gavião a jusante do açude Anagé	ANA	Imediato			
2.3	Encaminhamento da relação de outorgados no açude para a Comissão Gestora, com dados cadastrais e de uso (área irrigada e vazão)	ANA	Imediato			
2.4	Encaminhamento da relação de outorgados no rio Gavião para a Comissão Gestora, com dados cadastrais e de uso (área irrigada e vazão)	INEMA	Setembro 2018			<b>OBS. 1</b>
<b>3</b>	<b>OUTRAS AÇÕES</b>					
3.1	Projeto para adequação da captação para Caetanos	EMBASA	Setembro 2018			<b>OBS. 1</b>
3.2	Orçamento para a recuperação hidromecânica do açude Anagé (envio à ANA)	DNOCS	Setembro 2018			<b>OBS. 1</b>

**Encaminhamentos da Alocação de Água**

Item	Atividade	Responsável	Prazo / Periodicidade	ATENDIDA	ATENÇÃO	NÃO ATENDIDA
3.3	Recuperação Hidromecânico do açude Anagé	DNOCS	2018/2019			
3.4	Seminário sobre o uso da água na agricultura irrigada no entorno do açude Anagé	Comissão Gestora / PM Caraíbas / CBH rio das Contas (com apoio ANA)	Novembro 2018			OBS. 2
3.5	Campanha de sensibilização para o uso racional da água em Anagé, Caraíbas e Caetanos	EMBASA	Imediato			OBS. 1

**Observações Relevantes**

- 1 - Não há registro de envio das informações.
- 2 - O 1º Encontro de Produtores seria realizado nos dias 21 e 22 de MARÇO de 2019, porém foi adiado (sem data para a realização)
- 3 - Usuários que não tenham instalado os hidrômetros estão sujeitos a penalidades previstas na legislação