

Alocação de Água 2020/2021

Cocorobó

Teleconferência
01 e 04/06/2020

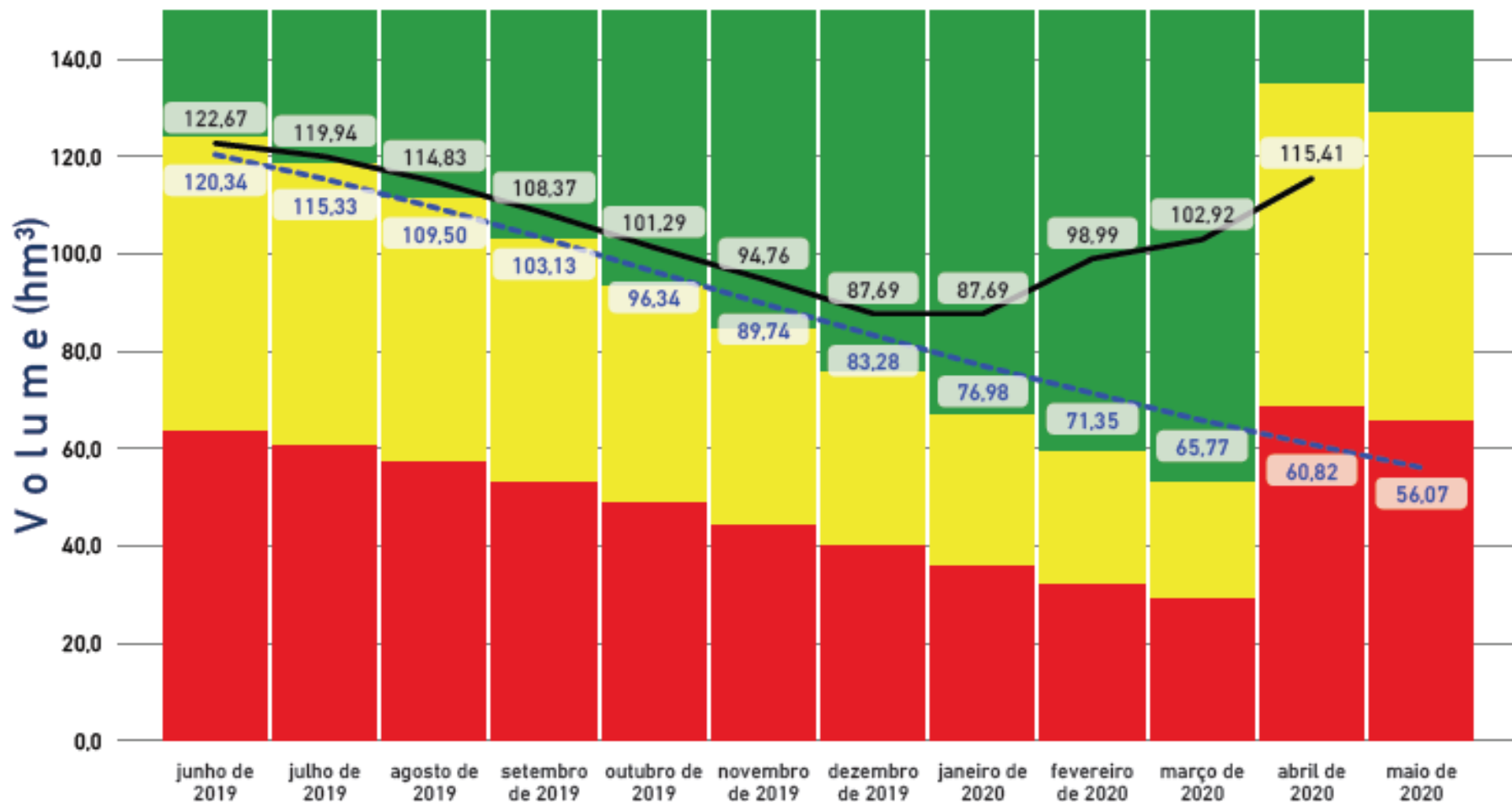
Pauta da Reunião

- I. Alocação de Água 2019/2020: avaliação dos resultados e compromissos
- II. Alocação de Água 2020/2021: cenários e tomada de decisão
- III. Ações para efetivar a alocação de água
 - I. Modernização Perímetro
 - II. Passagem molhada Cabeça de Boi
 - III. OMM para o reservatório
- IV. Comissão de Acompanhamento da Alocação
- V. Termo de Alocação de Água

I. Alocação de Água 2019/2020 – Resultados e Compromissos

AÇUDE COCOROBÓ

Volumes Esperados e Observados / Estados Hidrológicos



Balanço de Vazões ALOCADAS x OBSERVADAS MÉDIAS anuais:

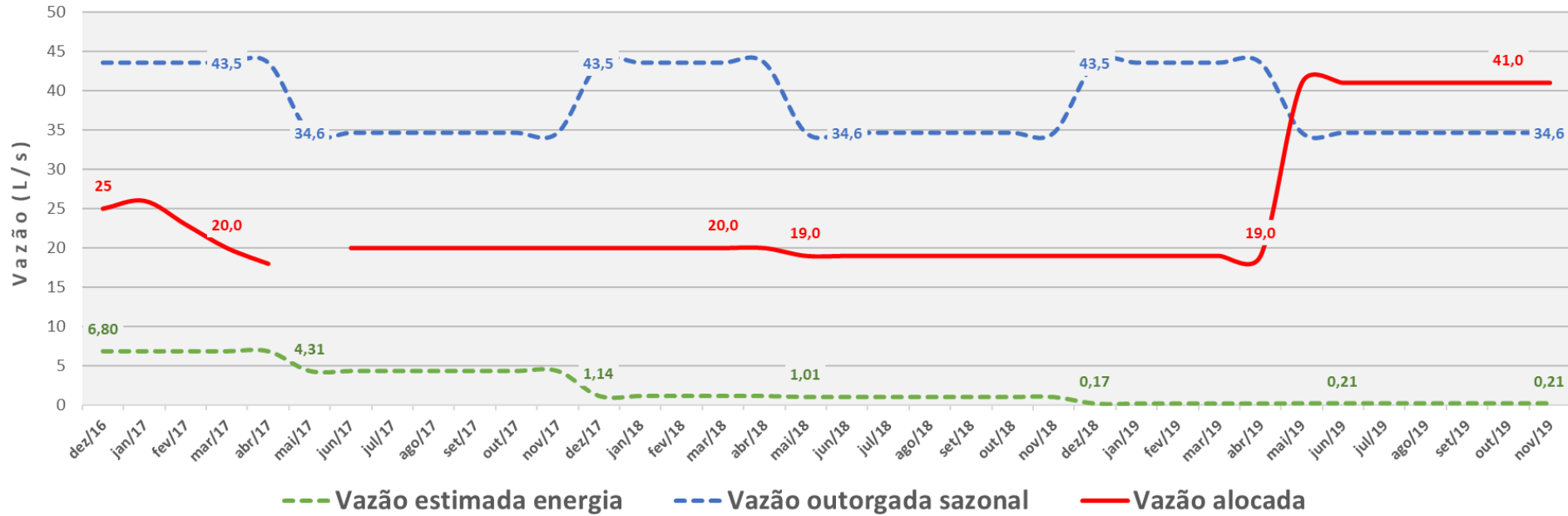
Finalidade	Alocado (L/s)	Observado (L/s)
Perímetro Vaza Barris (total)	1085	814
Jusante Cabeça de Boi	222	152
Caminhões Pipa	5	s/Informação
Entorno reservatório	41	s/informação
EMBASA	0	0

Finalidades	jun/19	jul/19	ago/19	set/19	out/19	nov/19	dez/19	jan/20	fev/20	mar/20	abr/20	média observada (L/s)	média alocada (L/s)
Demais usos a jusante da Cabeça de Boi	115	106	110	119	116	89	100	185	325	210	196	152	222
Perímetro irrigado COM infraestrutura	194	215	667	1045	1061	1034	1083	513	339	578	273	636	
Perímetro irrigado SEM infraestrutura	141	111	247	238	241	332	321	172	99	-9	60	178	
TOTAL Perímetro Vaza Barris	335	326	914	1283	1302	1366	1404	685	438	569	333	814	1085

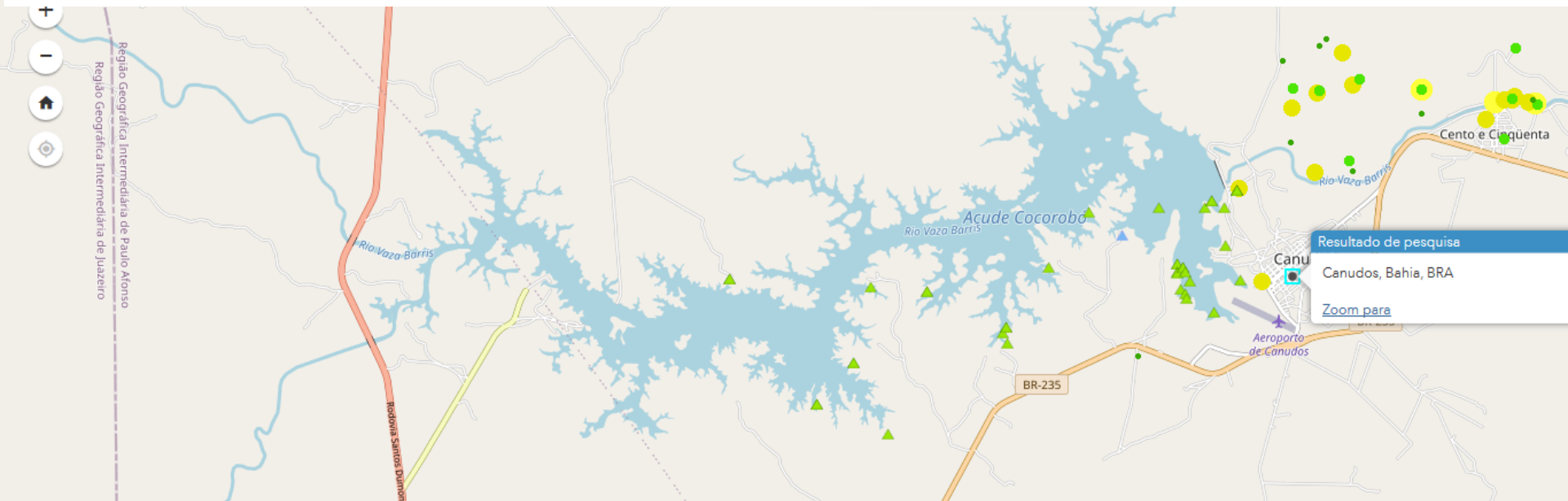
Usos do entorno – SEM medição – estimado pelo consumo de energia

Açude Cocorobó - usuários no entorno: H* = 40 mca - Ef.* = 50%

*H = altura manométrica; Ef. = eficiência do conjunto motobomba.



--- Vazão estimada energia --- Vazão outorgada sazonal — Vazão alocada



USOS ENTRE CABEÇA DE BOI E AGUA BRANCA

ALOCADO PARA USOS = 182 L/s
PERENIZAÇÃO/PERDAS = 40 L/s



Cabeça de Boi

Agua Branca

Image Landsat / Copernicus

Google Earth

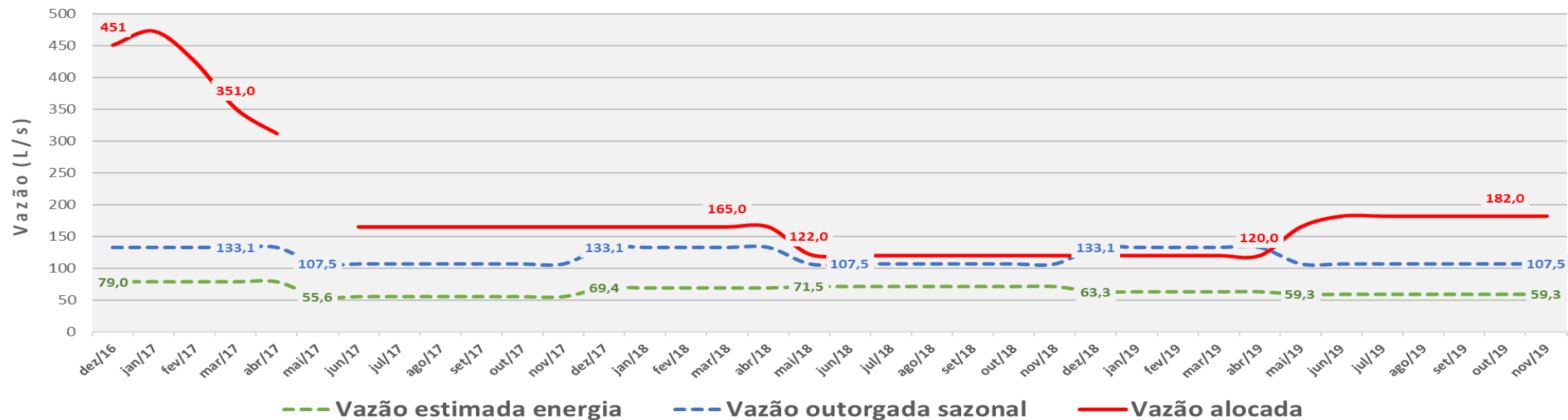
6.67 km

Data das imagens: 12/30/2008 9°54'07.54"S 38°42'48.31"O elev 446 m altitude do ponto de visão 30.67 km

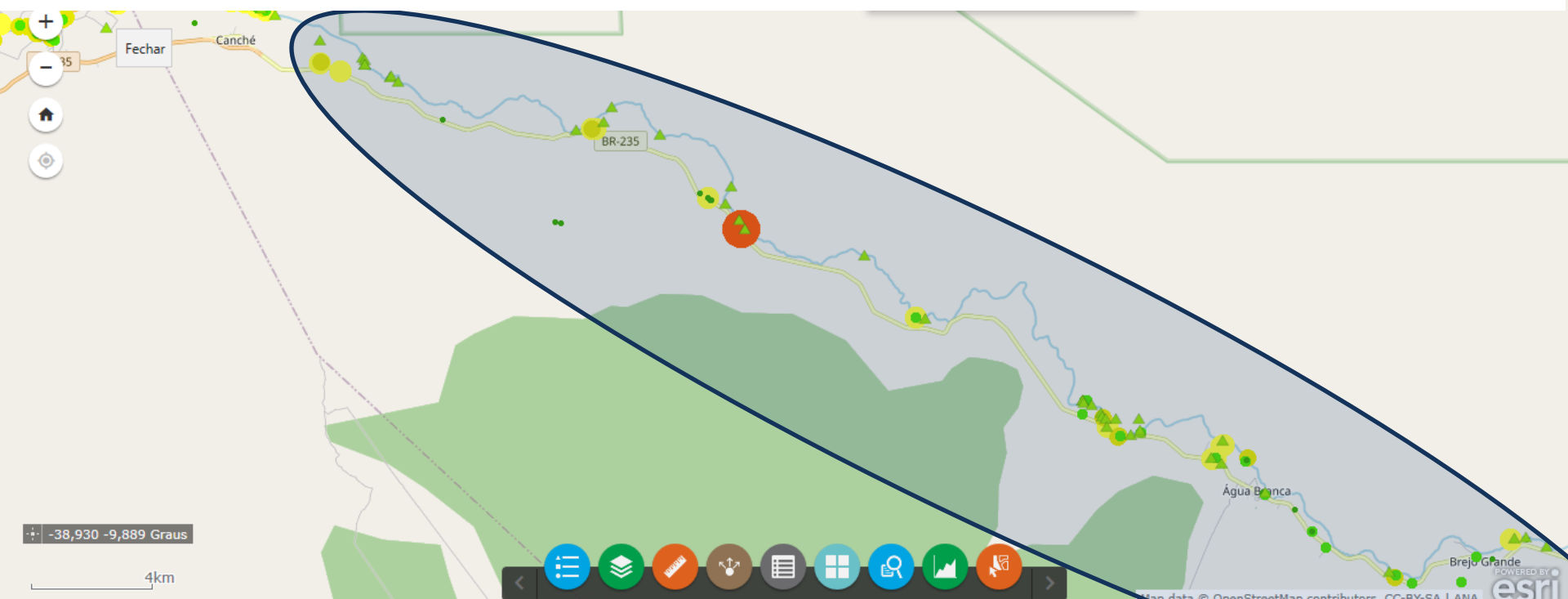
Jusante Cabeça de Boi – SEM medição – estimado pelo consumo de energia

Açude Cocorobó - usuários à jusante do perímetro: $H^* = 40$ mca - $Ef.^* = 50\%$

* H = altura manométrica; $Ef.$ = eficiência do conjunto motobomba.



--- Vazão estimada energia - - - Vazão outorgada sazonal — Vazão alocada



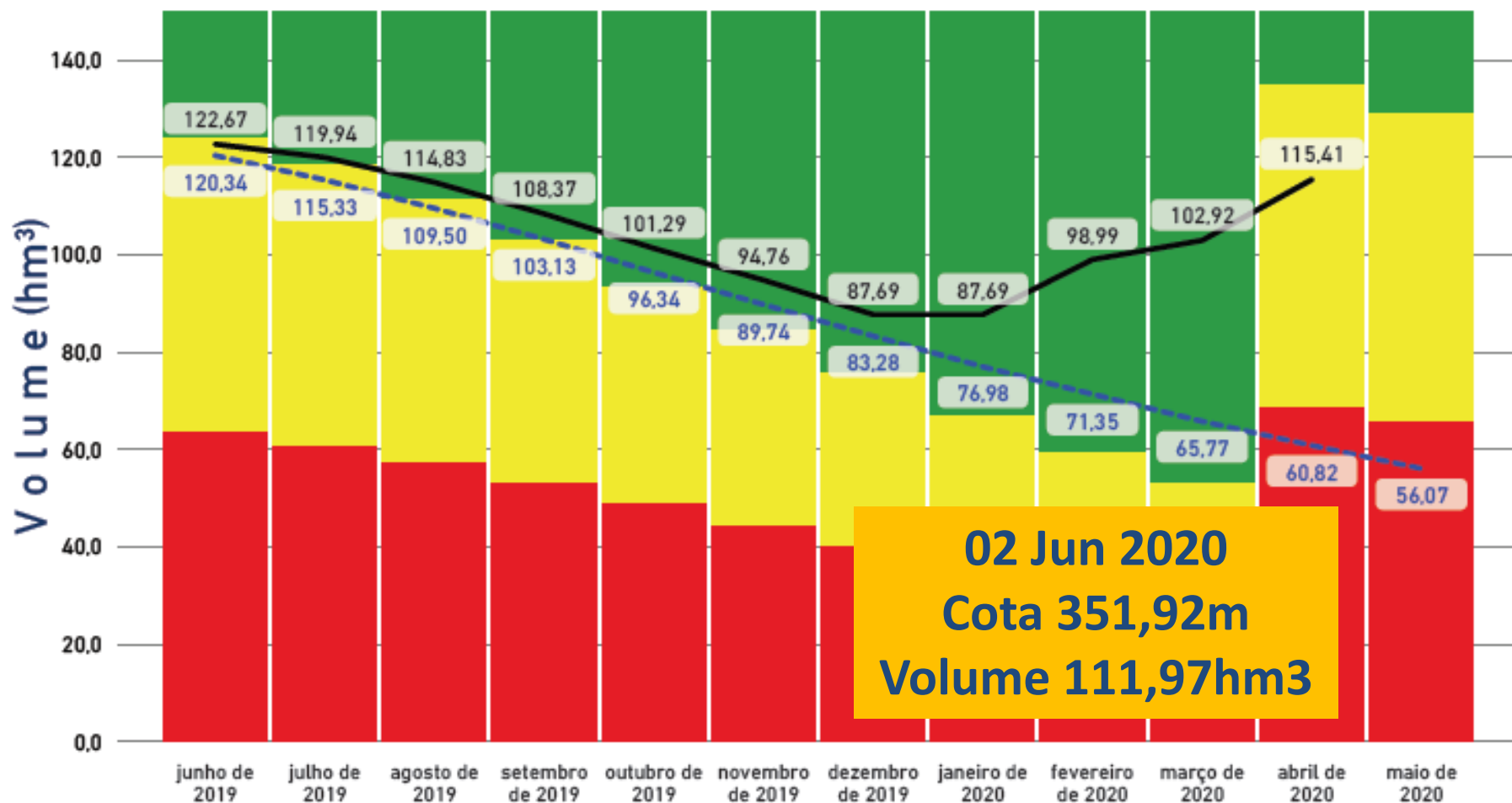
PENDÊNCIAS DOS COMPROMISSOS 2019/2020:

- 1 – Monitoramento das retiradas dos caminhões pipa**
- 2 – Construção passagem molhada Cabeça de Boi**
- 3 – Revisão do marco regulatório para contemplar uso apenas eventual da EMBASA**
- 4 – Operação e manutenção da barragem – alternativa via placas fotovoltaicas**

II. Alocação de Água 2020/2021: cenários e tomada de decisão

AÇUDE COCOROBÓ

Volumes Esperados e Observados / Estados Hidrológicos



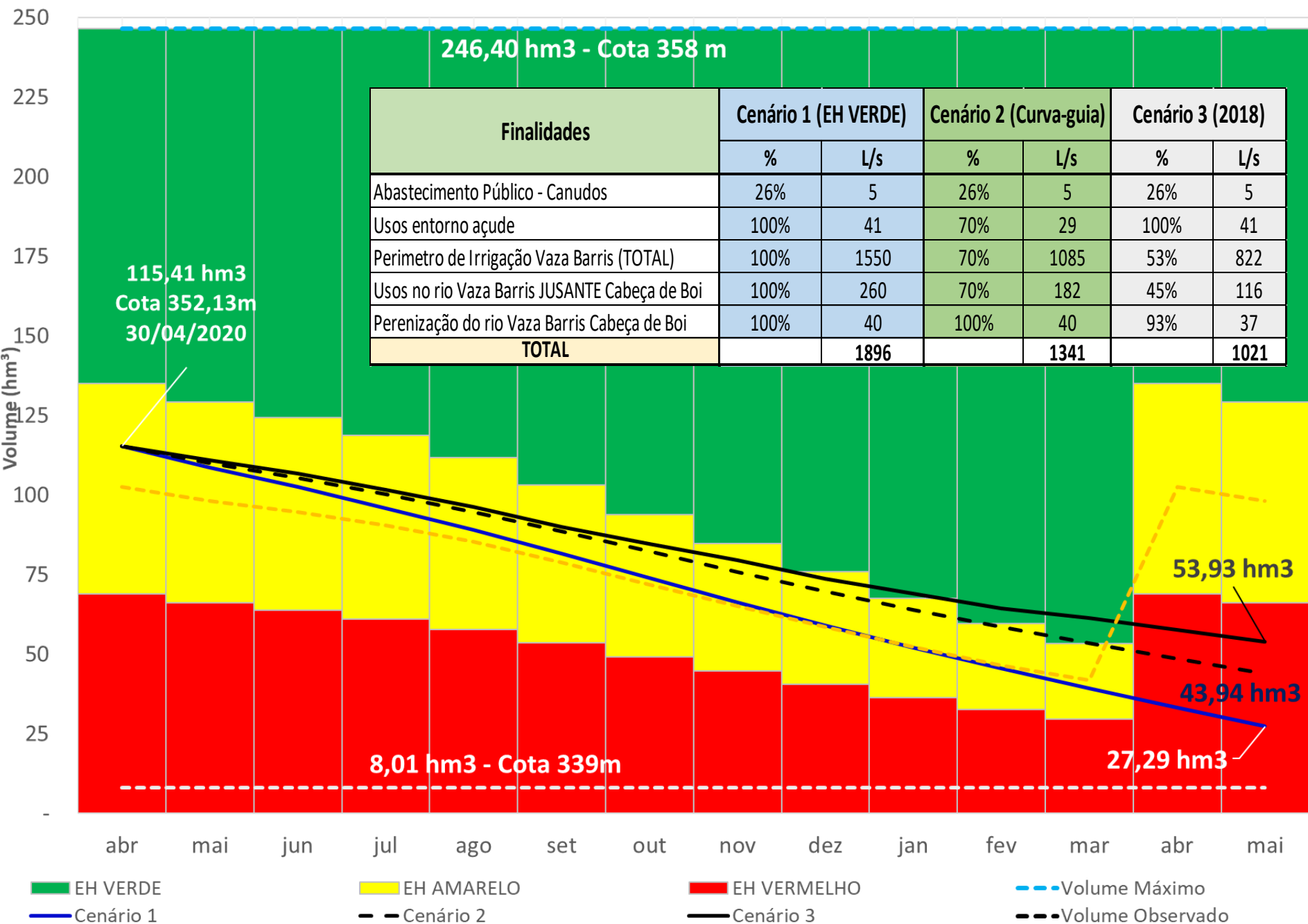
II. Alocação de Água 2020/2021: cenários e tomada de decisão

Estado Hidrológico	Volume hm ³ (abril)	Cota m (abril)	Uso	Condição de uso	
				l/s	%
EH Verde	>= 135 hm³	>= 353,25 m	Todos	1910	100%
EH Amarelo	Entre 69 e 135 hm³	Entre 348,71 e 353,25 m	Abastecimento público (inclusive caminhões pipa)	19	100%
			Usos entorno do açude	Entre 16 e 41	Entre 40% e 100%
			Perímetro Vaza Barris	Entre 640 e 1550	Entre 40% e 100%
			Usos a jusante do Perímetro até Água Branca	Entre 104 e 260	Entre 40% e 100%
			Perenização do rio Vaza Barris	40	100%
Curva guia EH Amarelo	102,50 hm³	351,30m	Abastecimento público (inclusive caminhões pipa)	19	100%
			Usos entorno do açude	29	70%
			Perímetro Vaza Barris	1085	70%
			Usos a jusante do Perímetro	182	70%
			Perenização do rio Vaza Barris	40	100%
EH Vermelho	<= 69 hm³	<= 348,71 m	Abastecimento público	<= 19	<= 100%
			Usos entorno do açude	<= 16	<= 40%
			Perímetro Vaza Barris	<= 640	<= 40%
			Uso a jusante do Perímetro	<= 104	<= 40%
			Perenização do rio Vaza Barris	<= 40	<= 100%

Cenários de Alocação

Finalidades	Cenário 1 (EH VERDE)		Cenário 2 (Curva-guia)		Cenário 3 (2018)	
	%	L/s	%	L/s	%	L/s
Abastecimento Público - Canudos	26%	5	26%	5	26%	5
Usos entorno açude	100%	41	70%	29	100%	41
Perimetro de Irrigação Vaza Barris (TOTAL)	100%	1550	70%	1085	53%	822
Usos no rio Vaza Barris JUSANTE Cabeça de Boi	100%	260	70%	182	45%	116
Perenização do rio Vaza Barris Cabeça de Boi	100%	40	100%	40	93%	37
TOTAL		1896		1341		1021

Simulação de esvaziamento do reservatório Cocorobó



III. Ações para efetivar a Alocação de Água

1 – Monitoramento das retiradas dos caminhões pipa

2 – Construção passagem molhada Cabeça de Boi

3 – Operação e manutenção da barragem – quais alternativas temos?

4 – Modernização do perímetro

5 – Energia elétrica para o entorno

IV. Comissão de Acompanhamento da Alocação

- Atribuições:
 - a) receber, avaliar e difundir os Boletins de Acompanhamento da Alocação;
 - b) acompanhar e cobrar o cumprimento dos compromissos para efetivação da Alocação; e
 - c) propor à COMAR ajustes na Alocação a partir do final da estiagem.

V. Termo de Alocação de Água

- A ser discutido na teleconferência do dia 28/05/2020

COMAR – Coordenação de Marcos Regulatórios e Alocação de Água

comar@ana.gov.br | (+55) (61) 2109 –5512

www.ana.gov.br



www.twitter.com/anagovbr

The Facebook logo, consisting of the word "facebook" in white lowercase letters on a dark blue rectangular background.

www.facebook.com/anagovbr

The YouTube logo, featuring the word "You" in black and "Tube" in white on a red rounded rectangle.

www.youtube.com/anagovbr