

# **Alocação de Água 2019/2020**

## **Sistema Hídrico Sumé / rio Sucuru**

**Sumé (PB) - 11/06/2019**

## Pauta da Reunião

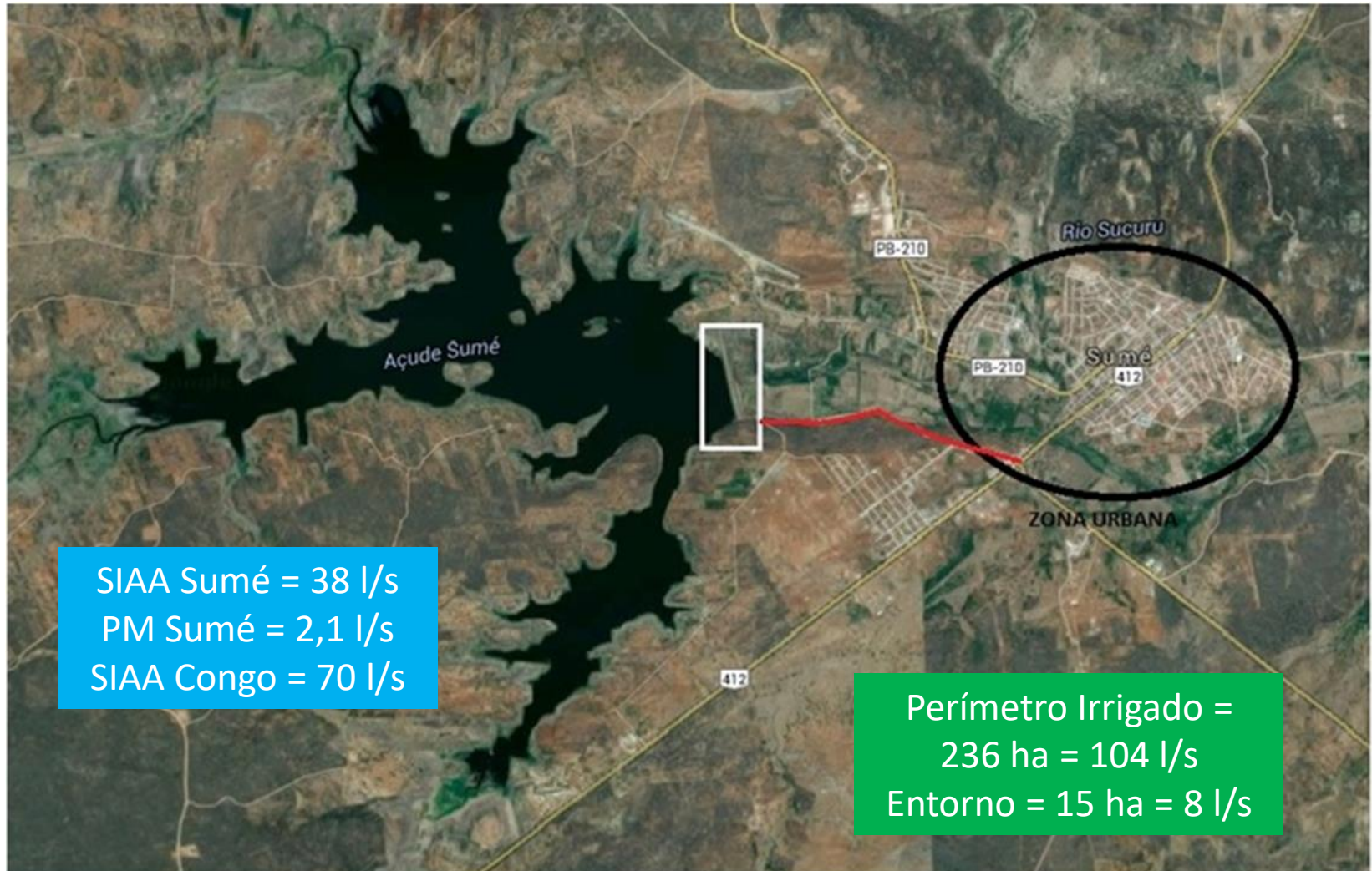
- I. Caracterização do sistema hídrico
- II. Alocação de Água 2019/2020
- III. Modernização do Perímetro de Irrigação
- IV. Operação, Manutenção e Monitoramento de Barragens  
– geração fotovoltaica
- V. Comissão de Acompanhamento da Alocação 2019/2020

# Caracterização do Sistema Hídrico

Garantias (g%) x Vazões regularizadas (l/s)				
g = 70%	g = 80%	g = 90%	g = 95%	g = 99%
1091	820	613	480	333

X

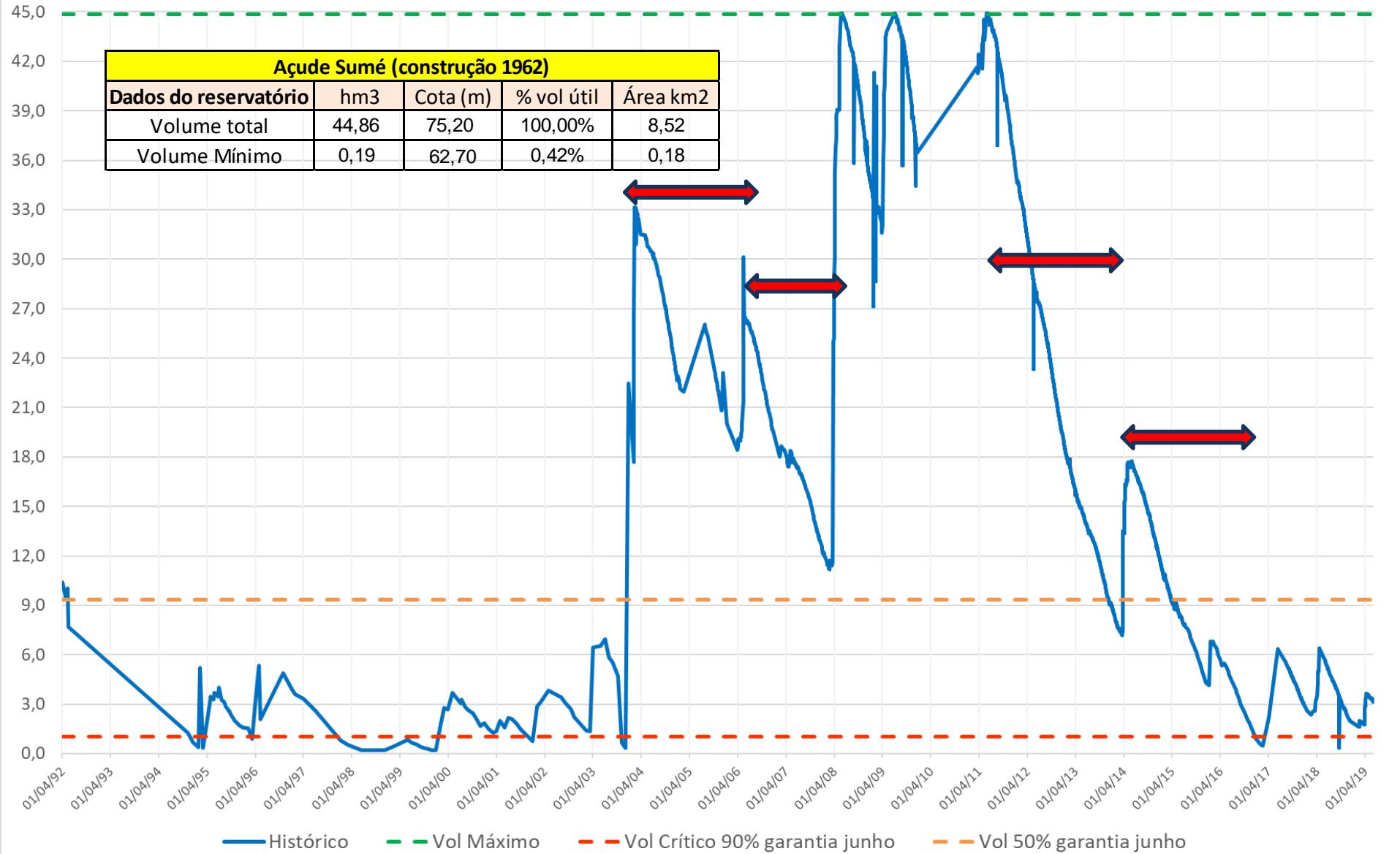
DEMANDA TOTAL = 208 l/s



# Caracterização do Sistema Hídrico

Volume hm3 - Sumé

Açude Sumé (construção 1962)				
Dados do reservatório	hm3	Cota (m)	% vol útil	Área km2
Volume total	44,86	75,20	100,00%	8,52
Volume Mínimo	0,19	62,70	0,42%	0,18



— Histórico    - - - Vol Máximo    - - - Vol Crítico 90% garantia junho    - - - Vol 50% garantia junho

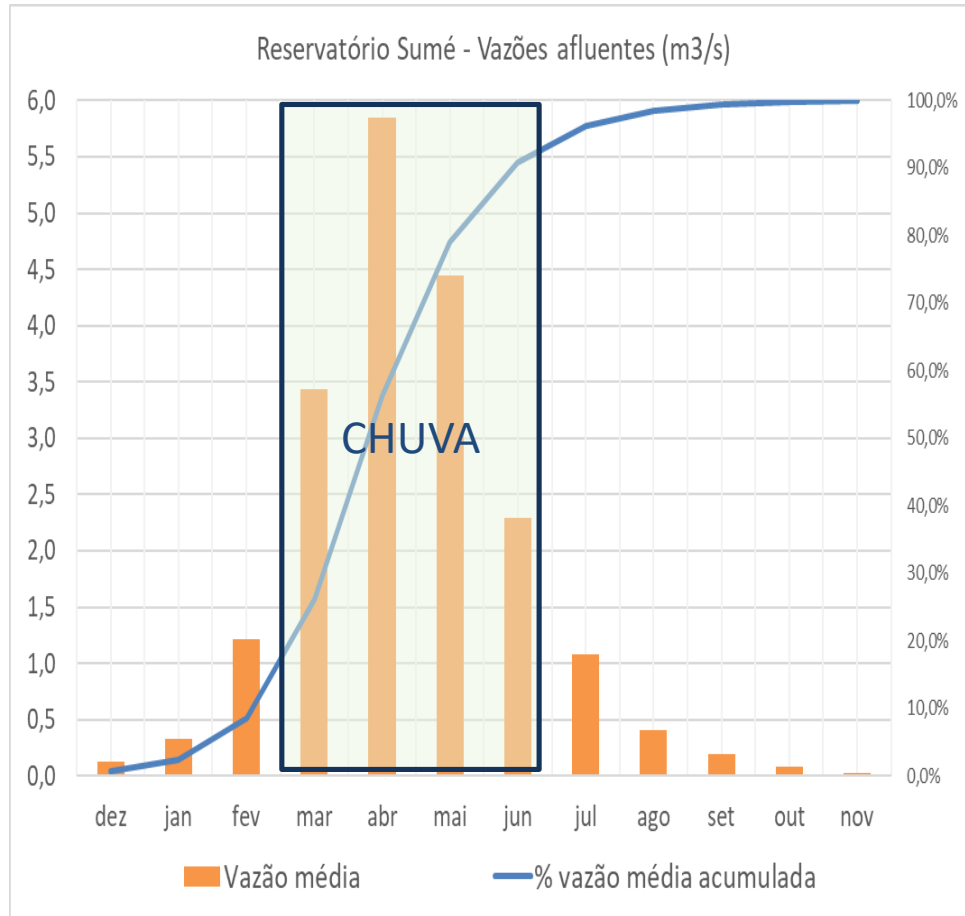
# Caracterização do Sistema Hídrico

## EVAPORAÇÃO NA SUPERFÍCIE LÍQUIDA (mm) - SPR 204 RESERVATÓRIOS

JAN	FEV	MAR	ABR	MAI	JUN	JUL	AGO	SET	OUT	NOV	DEZ	ANUAL
264	195	163	132	121	136	168	221	240	274	299	287	2500

COTA	ÁREA (km <sup>2</sup> )	VOLUME (hm <sup>3</sup> )	Volumes Notáveis
<b>75,2</b>	<b>8,518</b>	<b>44,864</b>	<b>Volume Máximo</b>
75	8,317	43,107	
74	7,254	35,322	
73	6,311	28,539	
72	5,434	22,667	
71	4,623	17,638	
70	3,898	13,378	
69	3,325	9,766	
68,9	3,237	9,360	Volume 50% garantia - junho
68	2,673	6,767	
67	2,040	4,411	
66	1,465	2,658	
65	1,004	1,424	
64,5	0,810	1,060	Volume 90% garantia junho
64	0,582	0,631	
63	0,216	0,232	
<b>62,7</b>	<b>0,179</b>	<b>0,190</b>	<b>Volume Mínimo</b>
62	0,093	0,077	
61	0,027	0,017	
60	0,005	0,002	
59,4	0,000	0,000	

# Caracterização do Sistema Hídrico



	jan	fev	mar	abr	mai	jun	jul	ago	set	out	nov	dez
mínima	0,00	0,00	0,00	0,00	0,00	0,00	0,00	0,00	0,00	0,00	0,00	0,00
média	0,33	1,22	3,43	5,85	4,44	2,29	1,08	0,41	0,20	0,08	0,02	0,13
máxima	6,32	10,66	26,80	81,11	18,74	14,36	11,18	4,06	1,66	0,77	0,47	4,04
>= 90% do tempo	0,00	0,00	0,18	0,28	0,10	0,04	0,00	0,00	0,00	0,00	0,00	0,00
>= 95% do tempo	0,00	0,00	0,08	0,20	0,01	0,01	0,00	0,00	0,00	0,00	0,00	0,00
Pior biênio	0,00	0,50	0,01	0,01	0,26	0,41	0,00	0,00	0,00	0,00	0,32	0,46

# Caracterização do Sistema Hídrico

Finalidades	média	EH VERDE		EH AMARELO		EH VERMELHO	
		%	l/s	%	l/s	%	l/s
SAA Sumé - CAGEPA	38	100%	38,0	100%	38,0	100%	38,0
Abastecimento PM Sumé	2,1	100%	2,1	100%	2,1	100%	2,1
Caminhões pipa	22	100%	22,0	100%	22,0	100%	22,0
Perímetro Irrigado	104	100%	103,7	50%	51,9	25%	25,9
Demais usos no entorno	8	100%	7,5	50%	3,8	25%	1,9
Captação emergencial SIAA Congo	35	100%	35,0	100%	35,0	100%	35,0
<b>TOTAL (l/s)</b>	<b>208</b>		<b>208,3</b>		<b>152,7</b>		<b>124,9</b>

Finalidades	jan	fev	mar	abr	mai	jun	jul	ago	set	out	nov	dez	média
SAA Sumé - CAGEPA	38	38	38	38	38	38	38	38	38	38	38	38	38
Abastecimento PM Sumé	2,1	2,1	2,1	2,1	2,1	2,1	2,1	2,1	2,1	2,1	2,1	2,1	2,1
Caminhões pipa	22	22	22	22	22	22	22	22	22	22	22	22	22
Perímetro Irrigado	104	104	104	104	104	104	104	104	104	104	104	104	104
Demais usos no entorno	8	8	8	8	8	8	8	8	8	8	8	8	8
Captação emergencial SIAA Congo	70	70	0	0	0	0	0	0	70	70	70	70	35
<b>TOTAL (l/s)</b>	<b>243</b>	<b>243</b>	<b>173</b>	<b>173</b>	<b>173</b>	<b>173</b>	<b>173</b>	<b>173</b>	<b>243</b>	<b>243</b>	<b>243</b>	<b>243</b>	<b>208</b>

## Pauta da Reunião

- I. Caracterização do sistema hídrico
- II. Alocação de Água 2019/2020**
- III. Modernização do Perímetro de Irrigação
- IV. Operação, Manutenção e Monitoramento de Barragens  
– geração fotovoltaica
- V. Comissão de Acompanhamento da Alocação 2019/2020



# Alocação de Águas 2019 / 2020

30 de Junho de 2019 (previsão)

**Cota = 65,92m ou Volume = 2,65 hm<sup>3</sup>**

Estado Hidrológico	Volume hm <sup>3</sup> (junho)	Cota m (junho)	Uso	Condição de uso	
				l/s	%
<b>Verde</b>	<b>&gt;= 14,75 hm<sup>3</sup></b>	<b>&gt;= 70,32 m</b>	<b>Todos</b>	<b>208</b>	<b>100%</b>
<b>Amarelo</b>	<b>Entre 6,95 e 14,75 hm<sup>3</sup></b>	<b>Entre 68,06 e 70,32 m</b>	<b>Abastecimento público</b>	<b>62</b>	<b>Entre 25 e 100%</b>
			<b>Irrigação - perímetro e entorno</b>	<b>Entre 28 e 112</b>	<b>Entre 25 e 100%</b>
			<b>Captação emergencial SIAA Congo</b>	<b>Entre 35 e 70</b>	<b>Entre 25 e 100%</b>
<b>Curva-guia EHA Amarelo</b>	<b>10 hm<sup>3</sup></b>	<b>69,09 m</b>	<b>Abastecimento público</b>	<b>40</b>	<b>100%</b>
			<b>Irrigação - perímetro e entorno</b>	<b>56</b>	<b>50%</b>
			<b>Captação emergencial SIAA Congo</b>	<b>35</b>	<b>100%</b>
<b>Vermelho</b>	<b>&lt;= 6,95 hm<sup>3</sup></b>	<b>&lt;= 68,06 m</b>	<b>Abastecimento público</b>	<b>&lt;= 62</b>	<b>&lt;= 100%</b>
			<b>Irrigação - perímetro e entorno</b>	<b>&lt;= 125</b>	<b>&lt;= 25%</b>
			<b>Captação emergencial SIAA Congo</b>	<b>&lt;= 35</b>	<b>&lt;= 100%</b>

# Alocação de Águas 2019 / 2020

30 de Junho de 2019 (previsão)

**Cota = 65,92m ou Volume = 2,65 hm<sup>3</sup>**

Estado Hidrológico	Volume hm <sup>3</sup> (junho)	Cota m (junho)	Uso	Condição de uso	
				l/s	%
Vermelho	<= 6,95 hm <sup>3</sup>	<= 68,06 m	Abastecimento público	<= 62	<= 100%
			Irrigação - perímetro e entorno	<= 125	<= 25%
			Captação emergencial SIAA Congo	<= 35	<= 100%

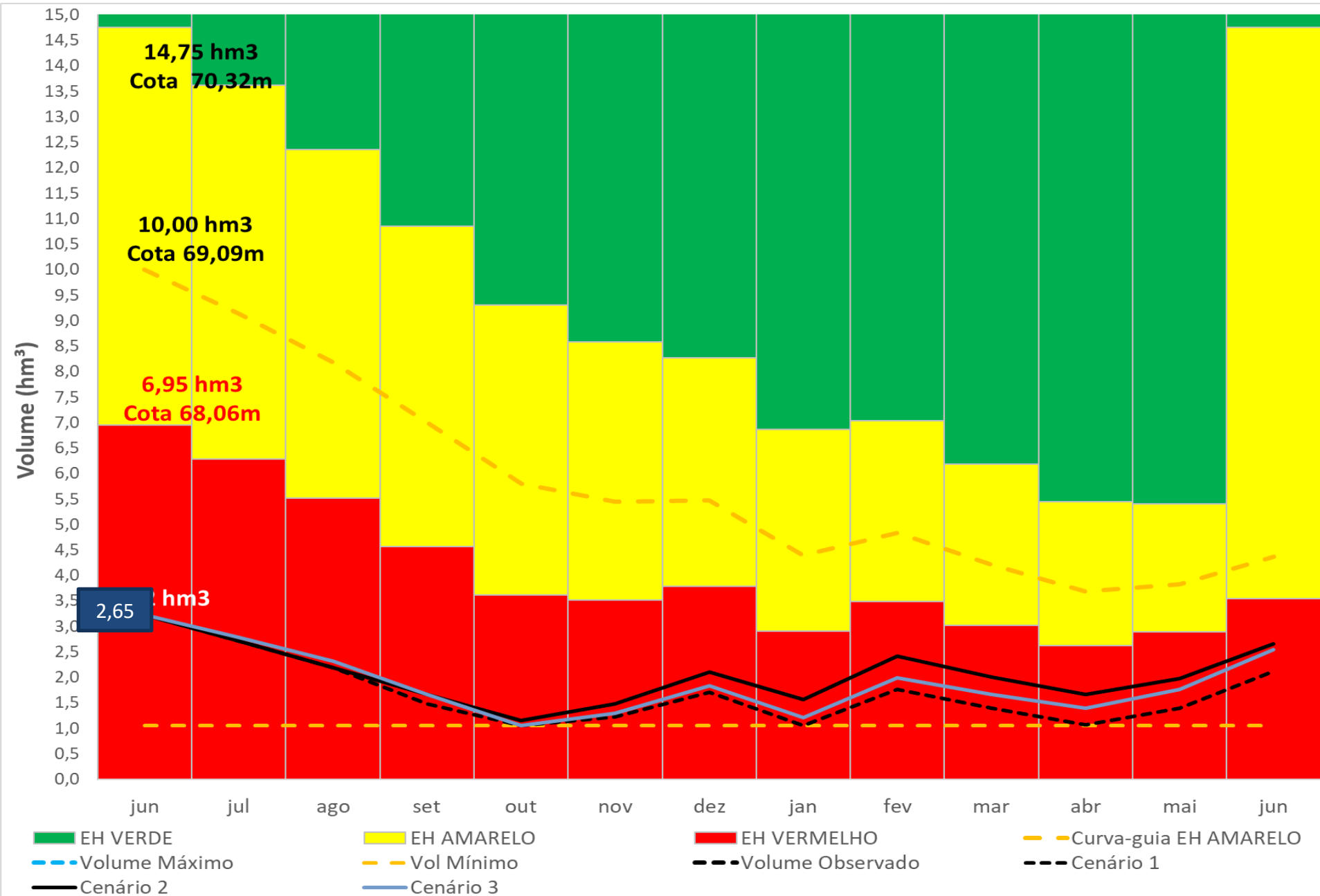
# Alocação de Águas 2019 / 2020

30 de Junho de 2019 (previsão)

**Cota = 65,92m ou Volume = 2,65 hm<sup>3</sup>**

Finalidades	Cenário 1			Cenário 2		Cenário 3		
	%	l/s	Condição de uso	%	l/s	%	l/s	Condição de uso
SAA Sumé - CAGEPA	100%	38		100%	38	100%	38	
Abastecimento PM Sumé	100%	2		100%	2	100%	2	
Caminhões pipa	100%	22		100%	22	100%	22	
Perímetro Irrigado	25%	26		25%	26	0%	0	
Demais usos no entorno	25%	2		25%	2	0%	0	
Captação emergencial SIAA Congo	100%	35	set a fev - 70 l/s	0%	0	100%	35	set a fev - 70 l/s
<b>TOTAL (l/s)</b>		<b>125</b>			<b>90</b>		<b>97</b>	

# Alocação de Águas 2019 / 2020



## Pauta da Reunião

- I. Caracterização do sistema hídrico
- II. Alocação de Água 2019/2020
- III. Modernização do Perímetro de Irrigação
- IV. Operação, Manutenção e Monitoramento de Barragens  
– geração fotovoltaica
- V. Comissão de Acompanhamento da Alocação 2019/2020

## **Pauta da Reunião**

- I. Caracterização do sistema hídrico
- II. Alocação de Água 2019/2020
- III. Modernização do Perímetro de Irrigação
- IV. Operação, Manutenção e Monitoramento de Barragens  
– geração fotovoltaica
- V. Comissão de Acompanhamento da Alocação 2019/2020**

# COMAR – Coordenação de Marcos Regulatórios e Alocação de Água

**comar@ana.gov.br | (+55) (61) 2109 –5566**

**www.ana.gov.br**



[www.twitter.com/anagovbr](http://www.twitter.com/anagovbr)

The Facebook logo, consisting of the word "facebook" in white lowercase letters on a dark blue rectangular background.

[www.facebook.com/anagovbr](http://www.facebook.com/anagovbr)

The YouTube logo, featuring the word "You" in black and "Tube" in white on a red rounded rectangle.

[www.youtube.com/anagovbr](http://www.youtube.com/anagovbr)