



AGÊNCIA NACIONAL DE ÁGUAS

BOLETIM DE ACOMPANHAMENTO DA ALOCAÇÃO DE ÁGUA 2018/2019 - POÇO DA CRUZ

SETEMBRO / 2018

Reunião de Alocação de Água realizada no dia 12/06/2018, em Ibimirim-PE

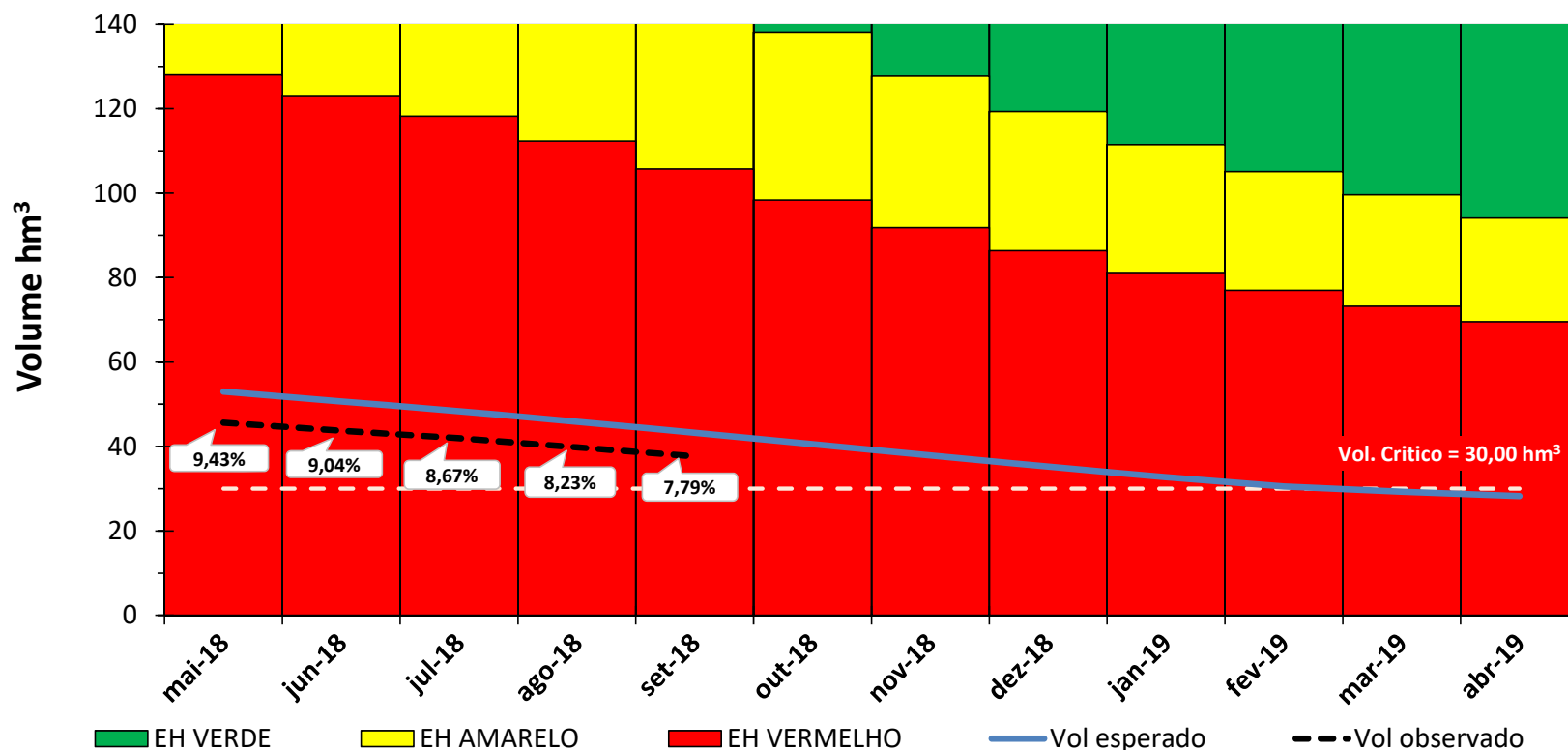
COMAR – Coordenação de Marcos Regulatórios e Alocação de Água
(61) 2109-5566

Comissão de Acompanhamento da Alocação de Água:

APAC - Diretoria de Gestão de Recursos Hídricos : (81) 3183-1032

Marco Antônio Elihimas:
CONSU Poço da Cruz: (87) 98844-3337

Estados Hidrológicos / Volume Esperado / Volume Observado



MÊS	Volume Esperado (hm ³)	Observado (hm ³)		MÊS	Volume Esperado (hm ³)	Observado (hm ³)		MÊS	Volume Esperado (hm ³)	Observado (hm ³)	
		Volume (hm ³)	Cota (m)			Volume (hm ³)	Cota (m)			Volume (hm ³)	Cota (m)
mai/18	52,99	45,62	419,83	out/18	40,50			mar/19	29,28		
jun/18	50,64	43,71	419,63	nov/18	37,87			abr/19	28,25		
jul/18	48,37	41,95	419,44	dez/18	35,25			mai/19	27,37		
ago/18	45,85	39,80	419,20	jan/19	32,73			jun/19	26,60		
set/18	43,27	37,65	418,95	fev/19	30,50						

BOLETIM DE ACOMPANHAMENTO DA ALOCAÇÃO DE ÁGUA 2018/2019 - AÇUDE POÇO DA CRUZ

SETEMBRO / 2018

Usos Esperados

Usos (l/s)	jun/18	jul/18	ago/18	set/18	out/18	nov/18	dez/18	jan/19	fev/19	mar/19	abr/19	mai/19	média
Abastecimento Humano	0	0	0	0	0	0	0	0	0	0	0	0	0
Irrigação no entorno do açude	25	25	25	25	25	25	25	25	25	25	25	25	25
PIMOX e jusante	370	370	370	370	370	370	370	370	370	370	370	370	370
Total	395	395	395	395	395	395	395	395	395	395	395	395	395

Usos Observados

Usos (l/s)	jun/18	jul/18	ago/18	set/18	out/18	nov/18	dez/18	jan/19	fev/19	mar/19	abr/19	mai/19	média
Abastecimento Humano	0	0	0	0									
Irrigação entorno	0	0	0	0									
Irrigação PIMOX	0	0	0	0									
Total	0	0	0	0									0

Defluências

L/s	jul	ago	set	out	nov	dez	jan	fev	mar	abr	mai	jun	média
Previsto	0	0	0	0	0	0	0	0	0	0	0	0	0
Observado	0	0	0										
Previsto - Observado	0	0	0										

Explicação para divergência de volumes: volumes esperados foram calculados com base na curva CAV antiga. Volumes observados calculados com base na curva CAV referentes à nova batimetria realizada pela ANA em 2017.

O Termo de Alocação e os Boletins de Acompanhamento estão disponíveis na página da ANA:

Regulação >>> Resoluções e Normativos >>> Regras especiais - Alocação de Água.

Encaminhamentos da Alocação de Água

Item	Atividade	Responsável	Prazo / Periodicidade	ATENDIDA	ATENÇÃO	NÃO ATENDIDA
1	Monitoramento					
1.1	Medição de cotas do reservatório	ANA/APAC	Semanal			
1.2	Medição de volumes captados no canal principal	DNOCS	Mensal			
1.3	Publicação do consumo de energia elétrica para irrigação e aquicultura	ANA	Anual			
2	Instrumentação					
2.1	Batimetria (divulgação)	ANA	2018			
3	Regulação de usos					
3.1	Publicação do Marco Regulatório - MR	ANA	2018	OBS. 1		
3.2	Regularização dos usos	Usuários	180 dias da publicação do MR			
4	Outras ações					
4.1	Manifestação do Comitê do rio São Francisco sobre cobrança pelo uso dos recursos hídricos somente sobre o efetivo uso quando a restrição for devida a definição regulatória da ANA	A partir de articulação da UNIVALE	Junho de 2018			
4.2	Recuperação dos equipamentos hidromecânicos da barragem	DNOCS (com articulação da ANA)	2018		OBS. 2	
4.3	Articulação no âmbito federal para viabilizar a reforma do PIMOX	ANA e DNOCS	2018			
4.4	Articulação no âmbito local para viabilizar a reforma do PIMOX	CONSU, UNIVALE e DNOCS	Junho de 2018		OBS. 3	

