



AGÊNCIA NACIONAL DE ÁGUAS

BOLETIM DE ACOMPANHAMENTO DA ALOCAÇÃO DE ÁGUA 2017/2018 - AÇUDE BOCAINA

Maio/2018

**Alocação de Água -
27/06/2017 - Picos-PI**

ANA – Coordenação de Marcos
Regulatórios e Alocação de
Água – (61) 2109-5566

SEMAR-PI - Superintendência
de Recursos Hídricos - (86)
99982-4400 / 99475-2414

CBH Canindé-Piauí - Glauber
Jonny - (89) 99984-0090

Comissão de
Acompanhamento da Alocação
de Água:

Sérgio Alves da Silva- AGESPISA -
(89) 98138-9826

Francisco Alves Teixeira - DNOCS -
(86) 99921-9086

Lidiane Marques - SEMAR-PI - (86)
99975-8382

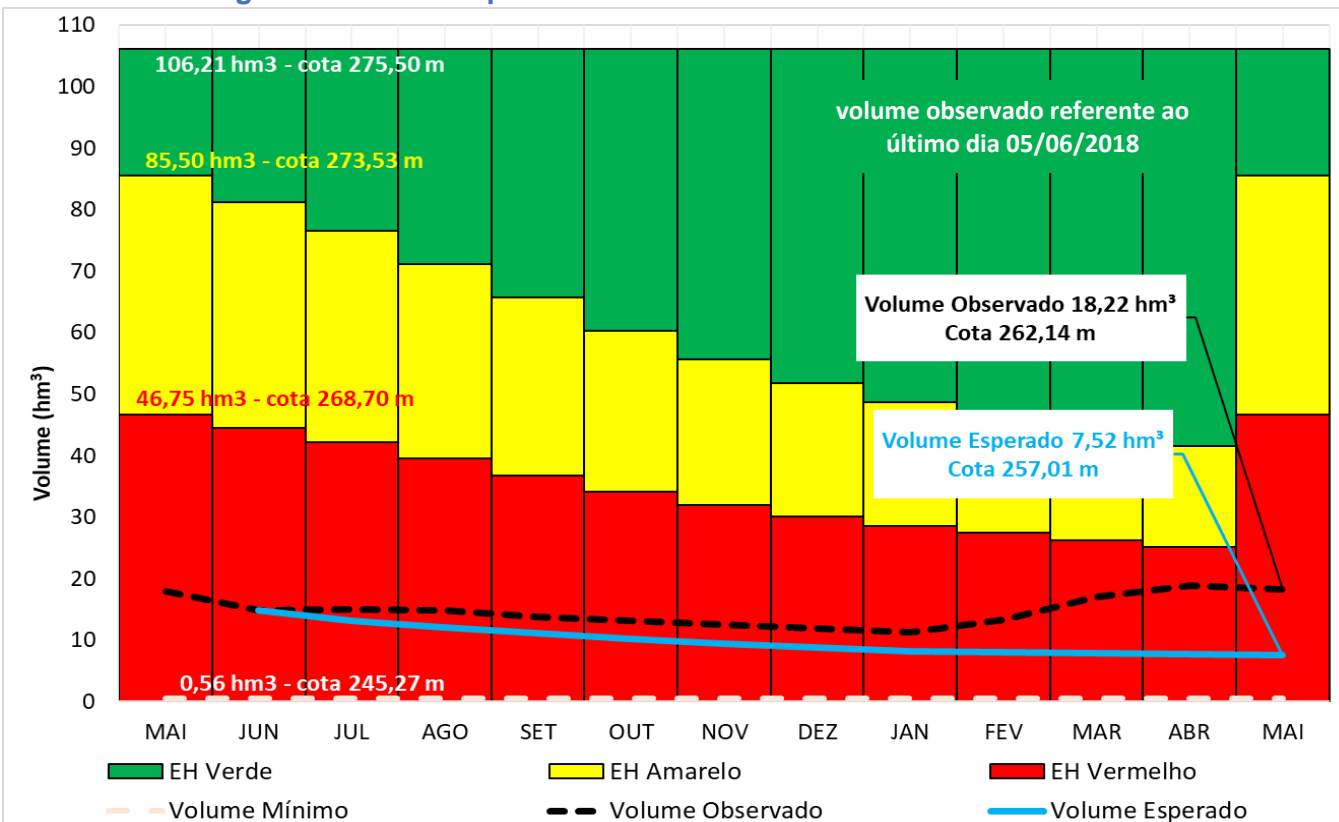
Glauber Jonny - CBH Canindé-
Piauí - (89) 99984-0090

Domerval de Sousa Luz - EMATER
- (89)99984-7203

José Omar de Moura Fé - Câmara
Municipal de Sussuapara -
(89)98802-9552

Otaviano da Rocha Luz - Irrigante
Sussuapara - (89)98812-0703

Estados Hidrológicos / Volume Esperado / Volume Observado



Mês	Volume Esperado (hm³)	Volume Observado (hm³)	Mês	Volume Esperado (hm³)	Volume Observado (hm³)	Mês	Volume Esperado (hm³)	Volume Observado (hm³)
jun/17	14,83	14,83	out/17	10,21	13,23	fev/18	8,09	13,34
jul/17	13,11	15,09	nov/17	9,42	12,53	mar/18	7,93	17,08
ago/17	12,13	14,91	dez/17	8,78	11,86	abr/18	7,75	18,82
set/17	11,14	13,79	jan/18	8,25	11,23	mai/18	7,52	18,22



AGÊNCIA NACIONAL DE ÁGUAS

BOLETIM DE ACOMPANHAMENTO DA ALOCAÇÃO DE ÁGUA 2017/2018 - AÇUDE BOCAINA

Maio/2018

Alocação de Água -
27/06/2017 - Picos-PI

Comissão de Acompanhamento
(continuação):

Vilmar de Moura Barros - PM
Bocaina - (89)98807-0062

Luiz Raimundo Martins - CBH
Canindé-Piauí - (89)99905-3132

Francisco Evandro de Araújo - PM
de São João da Canabrava -
(89)98808-5352

Alberto Francisco de Moura -
Irrigante Sussuapara - (89)98817-
1558

Jeferson Ribeiro de Moura Borges
- PM Paquetá - (89)9941-3320

Emival Araújo Batista - STTR Santa
Cruz do Piauí - (89)3445-1254

José de Moura Costa -
AMPTASSLL - (89) 3425-0091 /
(89)98806-4864

Verônica Pereira - Irrigante Picos-
Torrões - (89) 99924-2115

O Termo de Alocação e os
Boletins de Acompanhamento
estão disponíveis na página da
ANA:

**Regulação >>> Resoluções e
Normativos >>> Regras especiais -
Alocação de Água.**

Usos Esperados

Usos (l/s)	jun	jul	ago	set	out	nov	dez	jan	fev	mar	abr	mai	média
Abastecimento público	0	0	0	0	0	0	0	0	0	0	0	0	0
Irrigação Bocaina	4	4	4	4	4	4	4	4	4	4	4	4	4
Usos Bocaina-Picos	0	30	60	60	60	60	60	60	0	0	0	0	33
Perenização Bocaina-Picos	0	20	40	40	40	40	40	40	0	0	0	0	22
Usos Picos-Torrões	0	0	0	0	0	0	0	0	0	0	0	0	0
Perenização Picos-Torrões	0	0	0	0	0	0	0	0	0	0	0	0	0
Total	4	54	104	104	104	104	104	104	4	4	4	4	58

Usos Observados

Usos (l/s)	jun	jul	ago	set	out	nov	dez	jan	fev	mar	abr	mai	média
Abastecimento Público	0	0	0	0	0	0	0	0	0	0	0	0	0
Usos montante	SI	SI	SI	SI	SI	SI	SI	SI	SI	SI	SI	SI	SI
Usos Bocaina-Picos	SI	SI	SI	SI	SI	SI	SI	SI	SI	SI	SI	SI	SI
Perenização Bocaina-Picos	0	0	0	0	0	0	0	0	0	0	0	0	0
Usos Picos-Torrões	0	0	0	0	0	0	0	0	0	0	0	0	0
Perenização Picos-Torrões	0	0	0	0	0	0	0	0	0	0	0	0	0
Total	-	-	-	-	-	-	-	-	-	-	-	-	-

SI - Sem Informação

OBSERVAÇÕES RELEVANTES

1 - Informamos que os dispositivos de controle do reservatório Bocaina (válvula dispersoras e acessórios) que estavam danificados tiveram sua condição agravada após sua operação para realização de medições da vazão efluente e obtenção da curva-chave, prevista no termo de Alocação 2017-2018 (itens 2.1 e 2.2 dos encaminhamentos para efetivação da alocação). Consequentemente, o DNOCS precisou fechar a válvula dispersora e remover os dispositivos danificados para manutenção, o que está impossibilitando a liberação de água para jusante. Pedimos ao DNOCS informar sobre a previsão de conclusão da manutenção dos dispositivos de controle, de modo que os usuários da água de jusante possam se planejar.

BOLETIM DE ACOMPANHAMENTO DA ALOCAÇÃO DE ÁGUA 2017/2018 - AÇUDE BOCAINA

Maio/2018

Encaminhamentos da Alocação de Água

Atividade		Responsável	Prazo / Periodicidade	ATENDIDA	ATENÇÃO	NÃO ATENDIDA
1	Monitoramento					
1.1	Medição de cotas no reservatório	DNOCS	Semanal			
1.2	Consumo de energia elétrica para irrigação	ANA	Anual			
2	Instrumentação					
2.1	Instalação de estação fluviométrica a jusante do açude Bocaina	ANA / SEMAR-PI	2017			
2.2	Construção de curva-chave para a estação fluviométrica a jusante do açude Bocaina	ANA / SEMAR-PI	2017	Obs. 2		
2.3	Recuperação emergencial da válvula dispersora (caixas de rolamento dos braços)	Produtores sob a coordenação do DNOCS	15 dias			Obs. 1
2.4	Recuperação definitiva da válvula dispersora	DNOCS	2017			Obs. 1
3	Regulação dos Usos					
3.1	Cadastramento dos usos no entorno do reservatório, inclusive piscicultura	ANA / DNOCS / SEMAR-PI, com apoio dos produtores	2017			
3.2	Edição do Marco Regulatório	ANA / SEMAR-PI	1º semestre 2018	Obs. 3		
3.3	Regularização dos usos sujeitos à outorga	ANA / SEMAR-PI	A partir do marco regulatório			
3.4	Campanhas de fiscalização	ANA / SEMAR-PI	Contínuo			
4	Outras Ações					
4.1	Reunião da Comissão de Acompanhamento do Termo de Alocação	Comissão de Acompanhamento do Termo	Agosto/2017			
4.2	Acompanhamento do processo do projeto de desobstrução do leito rio Guaribas	CBH Canindé-Piauí/SEMAR	ago/17			

2 - Foi instalada a estação fluviométrica Bocaina-Jusante no rio Guariba, a jusante da barragem, na seção de coordenadas 6°55'2,64" S e 41°18'20,50" O. Também foi ajustada a seguinte curva-chave para medição das vazões efluentes, a princípio entre as cotas 230 e 270: $Vazão (m^3/s) = 1,264 \times [Cota (cm) - 2,23]^{1,537}$.

3- Minuta de Maro Regulatório enviada para contribuições até 02/05/2018.