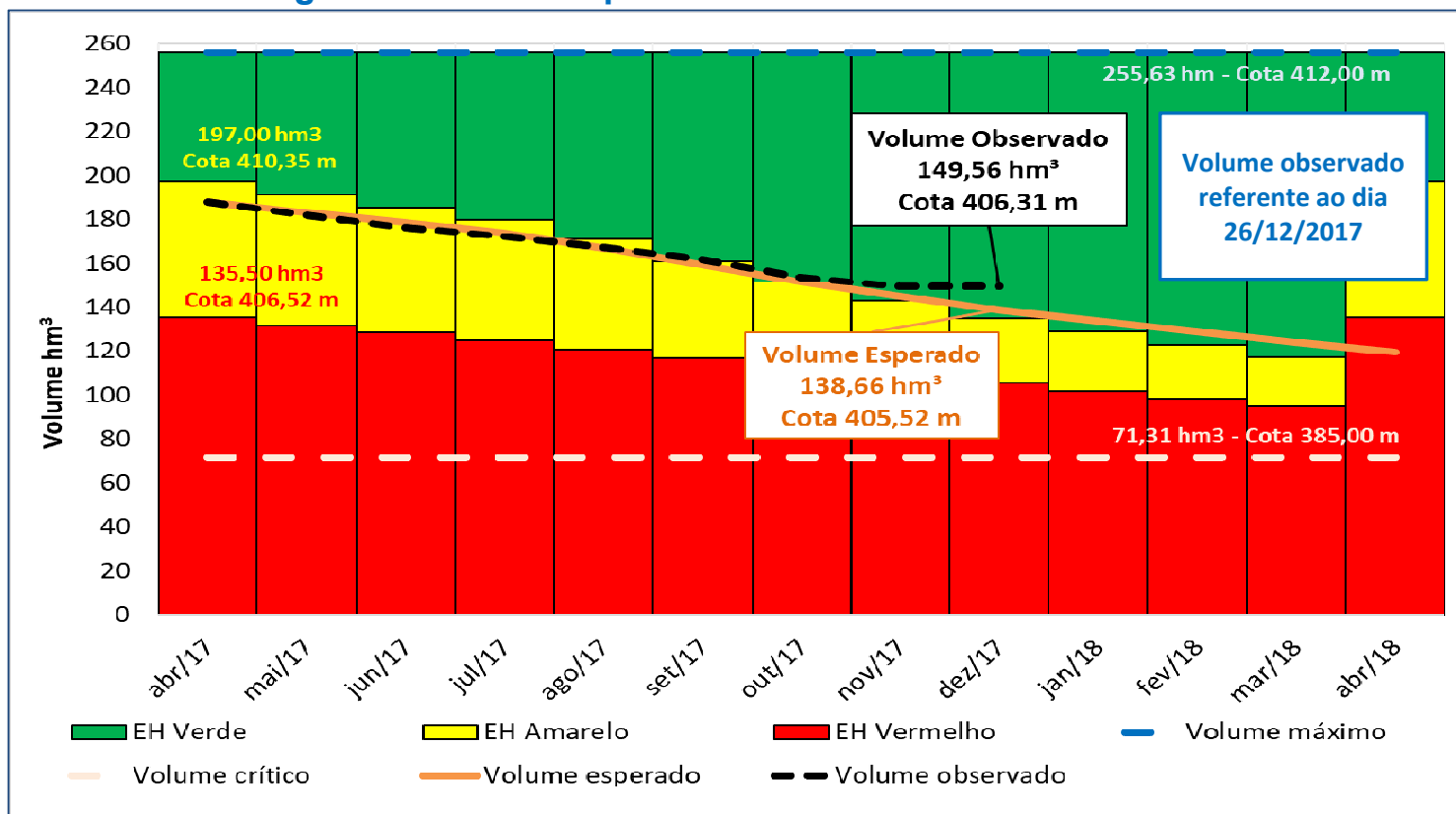


# BOLETIM DE ACOMPANHAMENTO DA ALOCAÇÃO DE ÁGUA 2017-2018 - AÇUDE ANAGÉ

**Dezembro/2017**

## Estados Hidrológicos / Volume Esperado / Volume Observado



Alocação de Água -  
05/05/2017 - Anagé-BA.

ANA – Coordenação de Marcos  
Regulatórios e Alocação de  
Água – (61) 2109-5566

Coordenação Tríplice da  
Comissão Gestora do Açude  
Anagé:

Pedro Lima - DNOCS – (77)  
3444-1203/99947-4514

José Clóvis - Usuário  
açude/Anagé – (77) 98802-3200

Nikitas Ferraz - Usuário  
açude/Caraíbas – (77) 98852-  
8505

Ariosvaldo Luz - IBAMA - (77)  
3422 -3584

Paulo Fernandes Santos - PM  
Caraíbas - (77) 98827-9827

Adenilson Costa dos Santos -  
CMDS de Caraíbas - (77) 98842-  
3400

Mês	Volume Esperado (hm <sup>3</sup> )	Volume Observado (hm <sup>3</sup> )	Mês	Volume Esperado (hm <sup>3</sup> )	Volume Observado (hm <sup>3</sup> )	Mês	Volume Esperado (hm <sup>3</sup> )	Volume Observado (hm <sup>3</sup> )
mai/17	182,92	181,66	set/17	159,05	161,62	jan/18	133,73	
jun/17	178,50	176,31	out/17	151,54	153,38	fev/18	128,76	
jul/17	173,65	172,12	nov/17	145,00	149,56	mar/18	124,11	
ago/17	166,67	167,30	dez/17	138,66	149,56	abr/18	119,63	

# BOLETIM DE ACOMPANHAMENTO DA ALOCAÇÃO DE ÁGUA 2017-2018 - AÇUDE ANAGÉ

**Dezembro/2017**

## Usos Esperados

Usos (l/s)	mai	jun	jul	ago	set	out	nov	dez	jan	fev	mar	abr	média
Abastecimento público no lago	16	16	16	16	16	16	16	16	16	16	16	16	16
Demais usos no lago	646	646	646	646	646	646	646	646	646	646	646	646	646
Abastecimento público a jusante	5	5	5	5	5	5	5	5	5	5	5	5	5
Irrigação a jusante	204	204	204	204	204	204	204	204	204	204	204	204	204
Perenização a jusante	300	300	300	300	300	300	300	300	300	300	300	300	300
Uso excepcional a jusante	0	0	0	679	679	679	679	679	0	0	0	0	283
<b>Total</b>	<b>1171</b>	<b>1171</b>	<b>1171</b>	<b>1850</b>	<b>1850</b>	<b>1850</b>	<b>1850</b>	<b>1850</b>	<b>1171</b>	<b>1171</b>	<b>1171</b>	<b>1171</b>	<b>1454</b>

O Termo de Alocação e os Boletins de Acompanhamento estão disponíveis na página da ANA:  
 Regulação >>> Resoluções e Normativos >>> Regras especiais - Alocação de Água.

## Usos Observados

Usos (l/s)	mai	jun	jul	ago	set	out	nov	dez	jan	fev	mar	abr	média
Abastecimento público no lago	15	15	14	15	16	16	15	16					15
Demais usos no lago	SI	SI	SI	SI	SI	SI	SI	SI					SI
Abastecimento público a jusante	5	5	4	5	5	5	5	4					5
Irrigação a jusante													
Perenização a jusante													
Uso excepcional a jusante	591	547	533	531	577	627	584	559					569
<b>Total</b>	<b>611</b>	<b>567</b>	<b>551</b>	<b>550</b>	<b>597</b>	<b>648</b>	<b>604</b>	<b>579</b>					<b>588</b>

SI - Sem Informação

NA - Não se Aplica

## Encaminhamentos da Alocação de Água

Atividade		Responsável	Prazo / Periodicidade	ATENDIDA	ATENÇÃO	NÃO ATENDIDA
<b>1</b>	<b>Monitoramento</b>					
1.1	Medição de cotas do reservatório e volumes defluentes	DNOCS	Semanal			
1.2	Medição dos volumes captados pela EMBASA	EMBASA	Mensal			
1.3	Consumo de energia elétrica para irrigação e aquicultura	ANA	Anual			
<b>2</b>	<b>Instrumentação</b>					
2.1	Recuperação hidromecânica do açude Anagé	DNOCS	2017			
2.2	Avaliação da localização e revisão da curva-chave da estação de monitoramento a jusante do açude Anagé	ANA / INEMA	2017			
2.3	Batimetria	ANA	2017	Obs. 1)		
<b>3</b>	<b>Regulação dos Usos</b>					
3.1	Publicação do Marco Regulatório	ANA / INEMA	Imediato			
3.2	Regularização dos usos	ANA / INEMA	180 dias a partir da publicação do Marco Regulatório			
3.3	Campanhas de fiscalização e treinamento sobre o DAURH	ANA / INEMA	Imediato			
<b>4</b>	<b>Outras ações</b>					
4.1	Elaboração do Plano de saneamento básico do município de Anagé	Prefeitura Municipal de Anagé	A partir de 2017			
4.2	Elaboração do Plano de saneamento básico do município de Caraíbas	Prefeitura Municipal de Caraíbas	A partir de 2017			
4.3	Recuperação e adequação da captação para a cidade de Caetanos localizada no rio Gavião	EMABSA	2017			



AGÊNCIA NACIONAL DE ÁGUAS

## BOLETIM DE ACOMPANHAMENTO DA ALOCAÇÃO DE ÁGUA 2017-2018 - AÇUDE ANAGÉ

**Dezembro/2017**

### Encaminhamentos da Alocação de Água

Atividade		Responsável	Prazo / Periodicidade	ATENDIDA	ATENÇÃO	NÃO ATENDIDA
4.4	Elaboração de estudo para alternativa de atendimento ao distrito Lindo Horizonte (Anagé) e às cidades de Caetanos e Mirante	EMBASA	2017			

#### Observações

1) Levantamento topobatimétrico realizado. Os dados estão sendo trabalhados e em breve serão divulgados e incorporados ao gerenciamento do reservatório.